

S=1 : 500

## 面積集計表

平成 19 年 1 月 23 日

現場名：平成18年度出来形確認測量

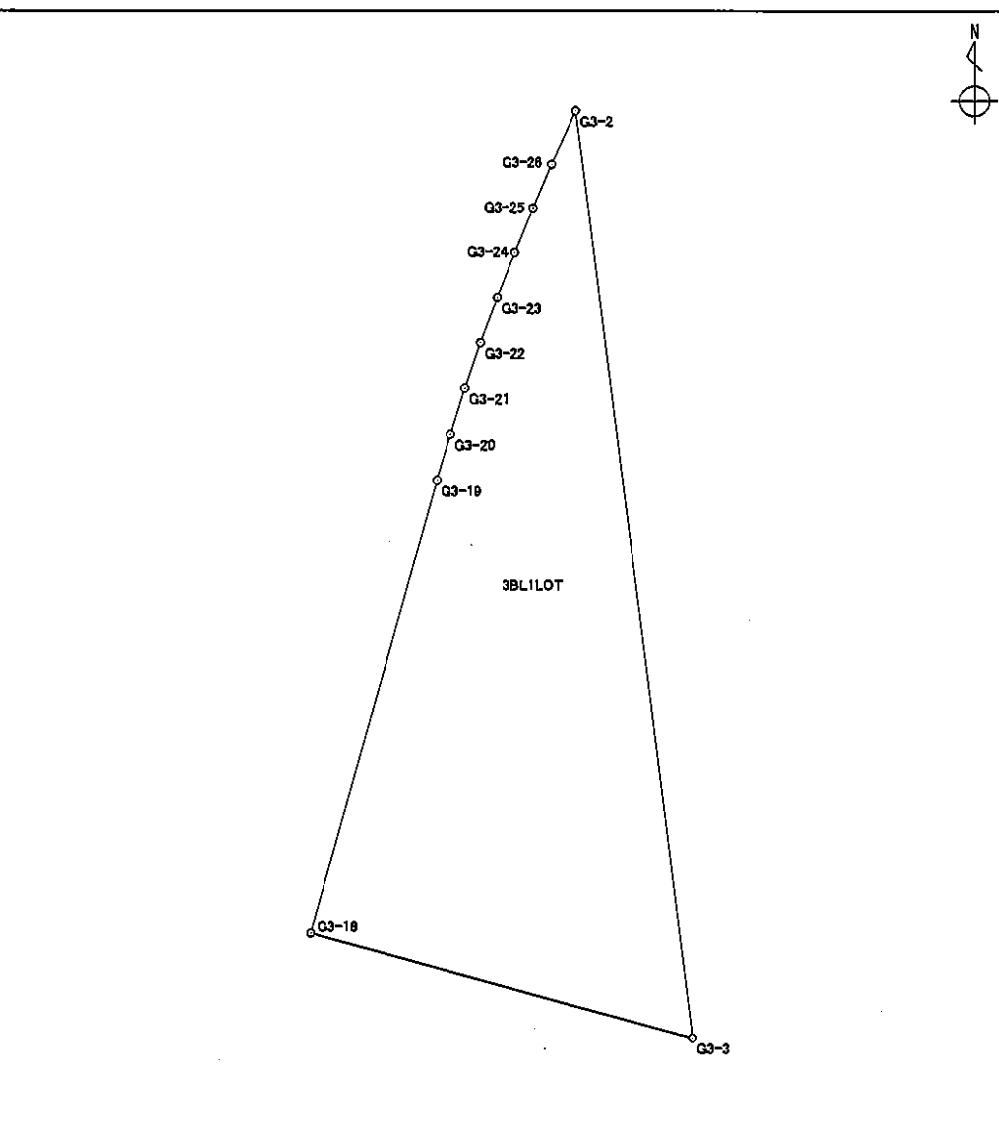
所有者	No.	地番No	地番名	面積	地積	坪数
	1	95	3BL1LOT	314.6151955	314.61	95.17
	2	96	3BL2LOT	210.1849250	210.18	63.58
	3	97	3BL3LOT	447.5794465	447.57	135.39
	4	98	3BL4LOT	405.4793885	405.47	122.65
	5	11	3BL水路	265.0614825	265.06	80.18
合計			5筆	1642.9204380	1642.89	496.97

## 座 標 面 積 計 算 書

世界測地系

地番	3BL1LOT	地目	
----	---------	----	--

境 界 点	X 座 標	Y 座 標	辺 長	方 向 角	備 考
G3-2	-150528.028	-38700.005	39.108	172° 53' 27"	
G3-3	-150566.835	-38695.165	16.465	285° 33' 54"	
G3-18	-150562.417	-38711.026	19.663	15° 30' 26"	
G3-19	-150543.470	-38705.769	1.999	16° 17' 45"	
G3-20	-150541.551	-38705.208	2.004	17° 12' 51"	
G3-21	-150539.637	-38704.615	2.004	18° 48' 20"	
G3-22	-150537.740	-38703.969	1.998	20° 06' 47"	
G3-23	-150535.864	-38703.282	2.005	21° 09' 53"	
G3-24	-150533.994	-38702.558	1.998	22° 25' 09"	
G3-25	-150532.147	-38701.796	2.001	22° 54' 46"	
G3-26	-150530.304	-38701.017	2.491	23° 58' 19"	



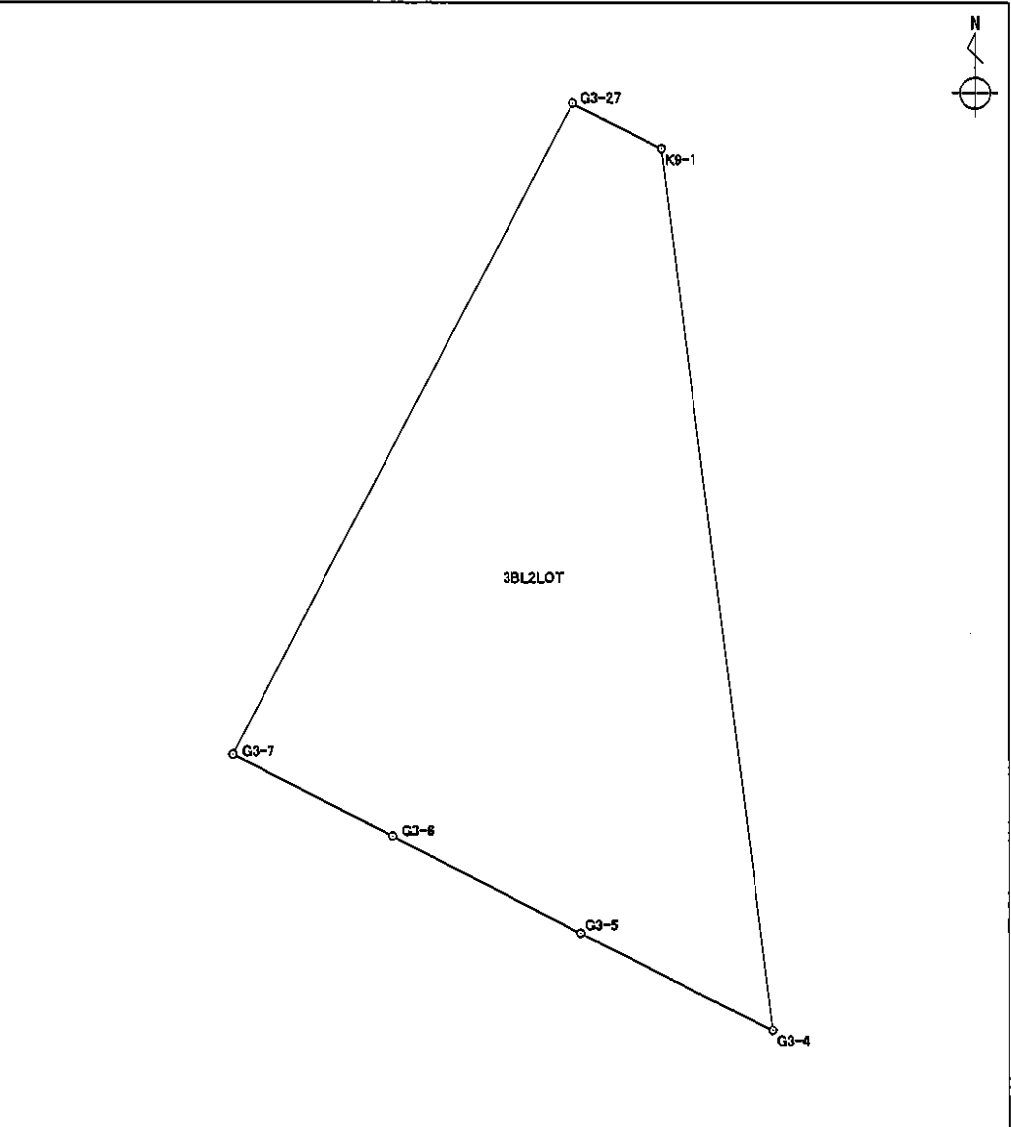
面積算出公式		面 積	314.6151955	土地の所在	
	$A = \frac{1}{2} \sum X_n \times (Y_{n+1} - Y_{n-1})$	地 積	314.61	土地の所有者	

# 座標面積計算書

世界測地系

地番 3BL2LOT	地目
------------	----

境界点	X 座標	Y 座標	辺長	方向角	備考
G3-4	-150616.239	-38688.999	6.097	296° 57' 36"	
G3-5	-150613.475	-38694.433	6.026	297° 37' 56"	
G3-6	-150610.680	-38699.772	5.106	297° 27' 12"	
G3-7	-150608.326	-38704.303	20.937	27° 26' 55"	
G3-27	-150589.746	-38694.652	2.829	117° 32' 36"	
K9-1	-150591.054	-38692.144	25.381	172° 52' 55"	



面積算出公式 $A = \frac{1}{2} \sum X_n \times (Y_{n+1} - Y_{n-1})$	面積	210.1849250	土地の所在
	地積	210.18	土地の所有者

# 座標面積計算書

世界測地系

地番	3BL3LOT	地目	
----	---------	----	--

境界点	X 座標	Y 座標	辺長	方向角	備考	
G3-7	-150608.326	-38704.303	16.951	297° 26' 58"		
G3-8	-150600.512	-38719.346	2.185	298° 07' 30"		
G3-9	-150599.482	-38721.273	21.418	15° 26' 32"		
G3-17	-150578.837	-38715.570	23.592	117° 32' 33"		
G3-27	-150589.746	-38694.652	20.937	207° 26' 55"		

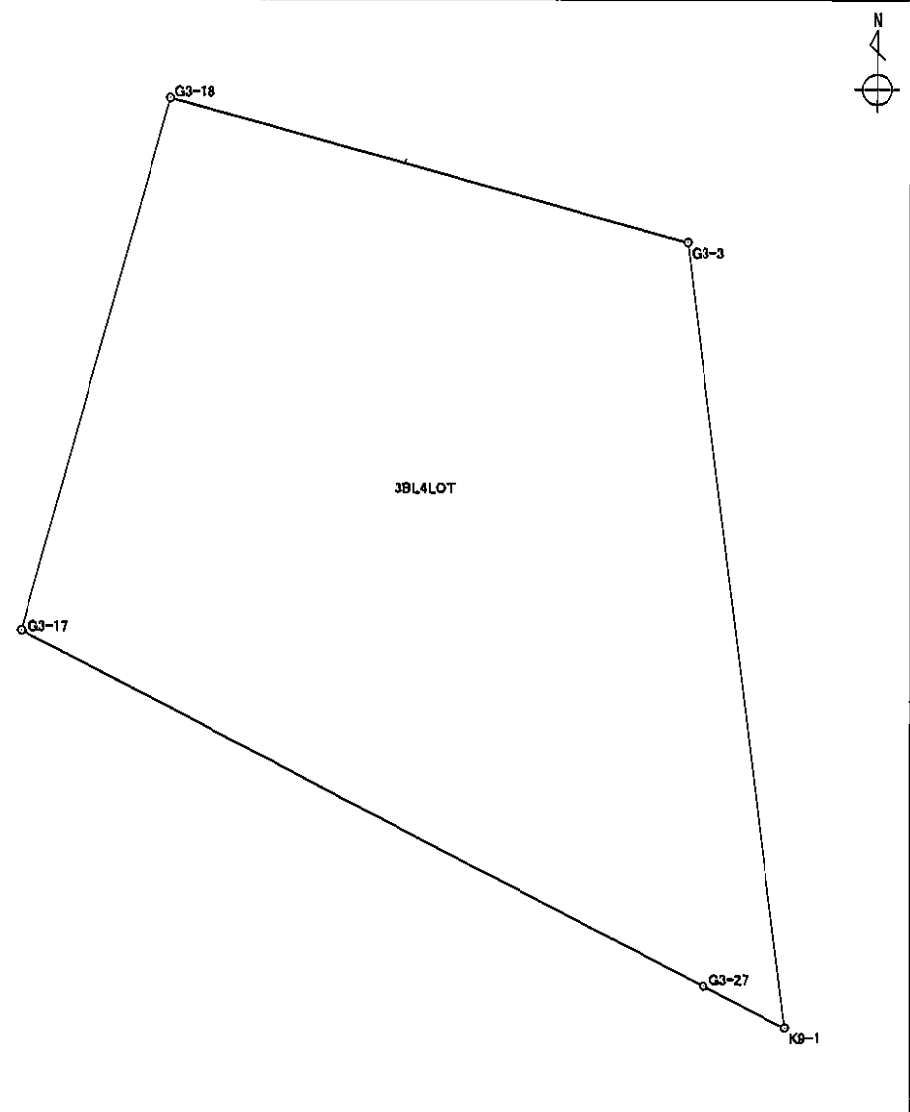
面積算出公式		面積	447.5794465	土地の所在	
$A = \frac{1}{2} \sum X_n \times (Y_{n+1} - Y_{n-1})$		地積	447.57	土地の所有者	

# 座標面積計算書

世界測地系

地番 3BL4LOT      地目

境界点	X 座標	Y 座標	辺長	方向角	備考
G3-17	-150578.837	-38715.570	17.037	15° 28' 07"	
G3-18	-150562.417	-38711.026	16.465	105° 33' 54"	
G3-3	-150566.835	-38695.165	24.407	172° 53' 23"	
K9-1	-150591.054	-38692.144	2.829	297° 32' 36"	
G3-27	-150589.746	-38694.652	23.592	297° 32' 33"	



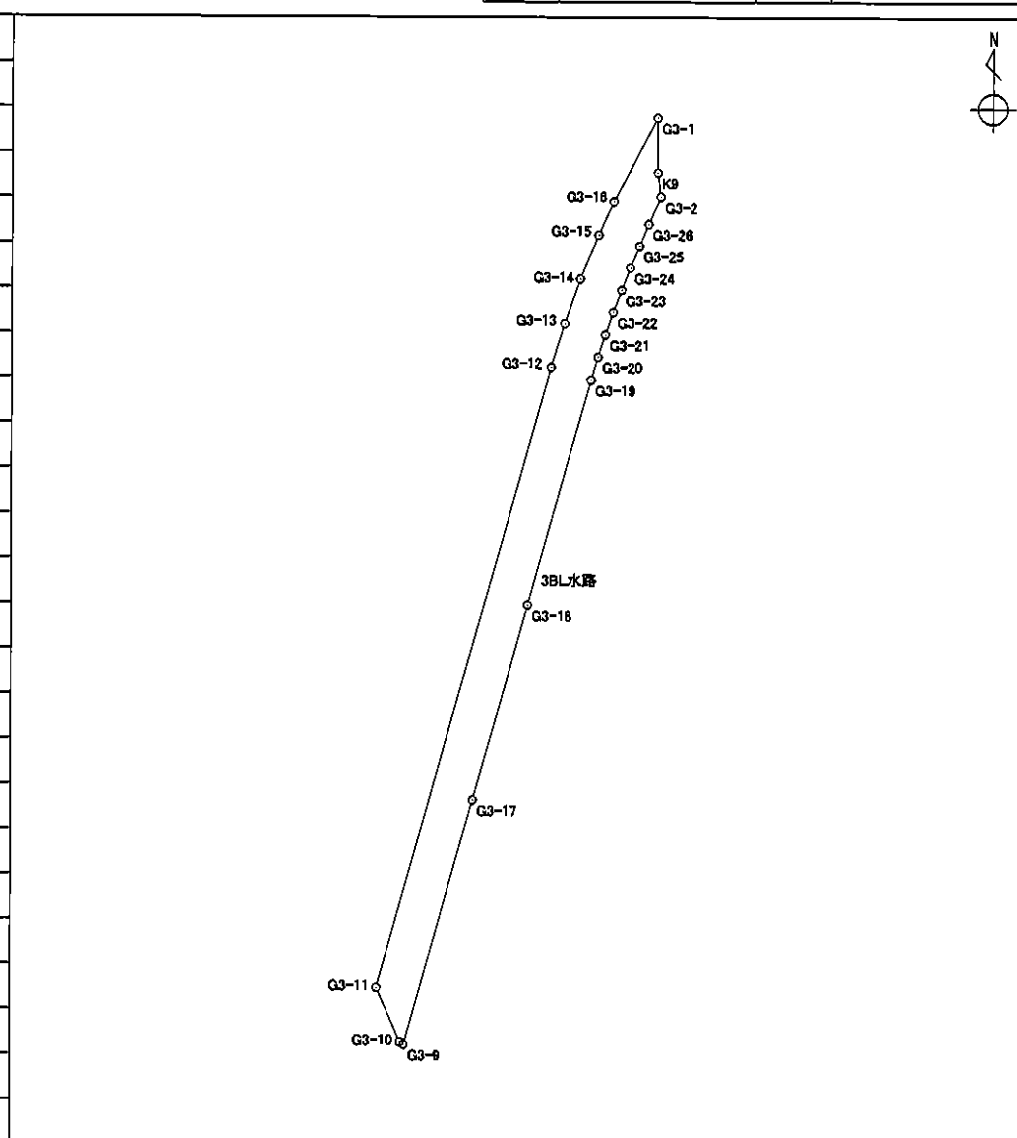
面積算出公式 $A = \frac{1}{2} \sum X_n \times (Y_{n+1} - Y_{n-1})$	面積	405.4793885	土地の所在	
	地積	405.47	土地の所有者	

# 座 標 面 積 計 算 書

世界測地系

地番	3BL水路	地目
----	-------	----

境 界 点	X 座 標	Y 座 標	辺 長	方 向 角	備 考
G3-1	-150521.354	-38700.292	4.631	179° 36' 15"	
K9	-150525.985	-38700.260	2.059	172° 53' 07"	
G3-2	-150528.028	-38700.005	2.491	203° 58' 19"	
G3-26	-150530.304	-38701.017	2.001	202° 54' 46"	
G3-25	-150532.147	-38701.796	1.998	202° 25' 09"	
G3-24	-150533.994	-38702.558	2.005	201° 09' 53"	
G3-23	-150535.864	-38703.282	1.998	200° 06' 47"	
G3-22	-150537.740	-38703.969	2.004	198° 48' 20"	
G3-21	-150539.637	-38704.615	2.004	197° 12' 51"	
G3-20	-150541.551	-38705.208	1.999	196° 17' 45"	
G3-19	-150543.470	-38705.769	19.663	195° 30' 26"	
G3-18	-150562.417	-38711.026	17.037	195° 28' 07"	
G3-17	-150578.837	-38715.570	21.418	195° 26' 32"	
G3-9	-150599.482	-38721.273	0.390	302° 05' 56"	
G3-10	-150599.275	-38721.603	4.993	336° 23' 51"	
G3-11	-150594.700	-38723.602	54.252	15° 28' 56"	
G3-12	-150542.417	-38709.120	3.879	16° 52' 29"	
G3-13	-150538.705	-38707.994	4.001	19° 07' 40"	
G3-14	-150534.925	-38706.683	4.003	21° 52' 04"	
G3-15	-150531.210	-38705.192	3.041	24° 09' 48"	
G3-16	-150528.435	-38703.947	7.969	27° 18' 05"	



面積算出公式		面積	265.0614825	土地の所在	
$A = \frac{1}{2} \sum X_n \times (Y_{n+1} - Y_{n-1})$		地積	265.06	土地の所有者	