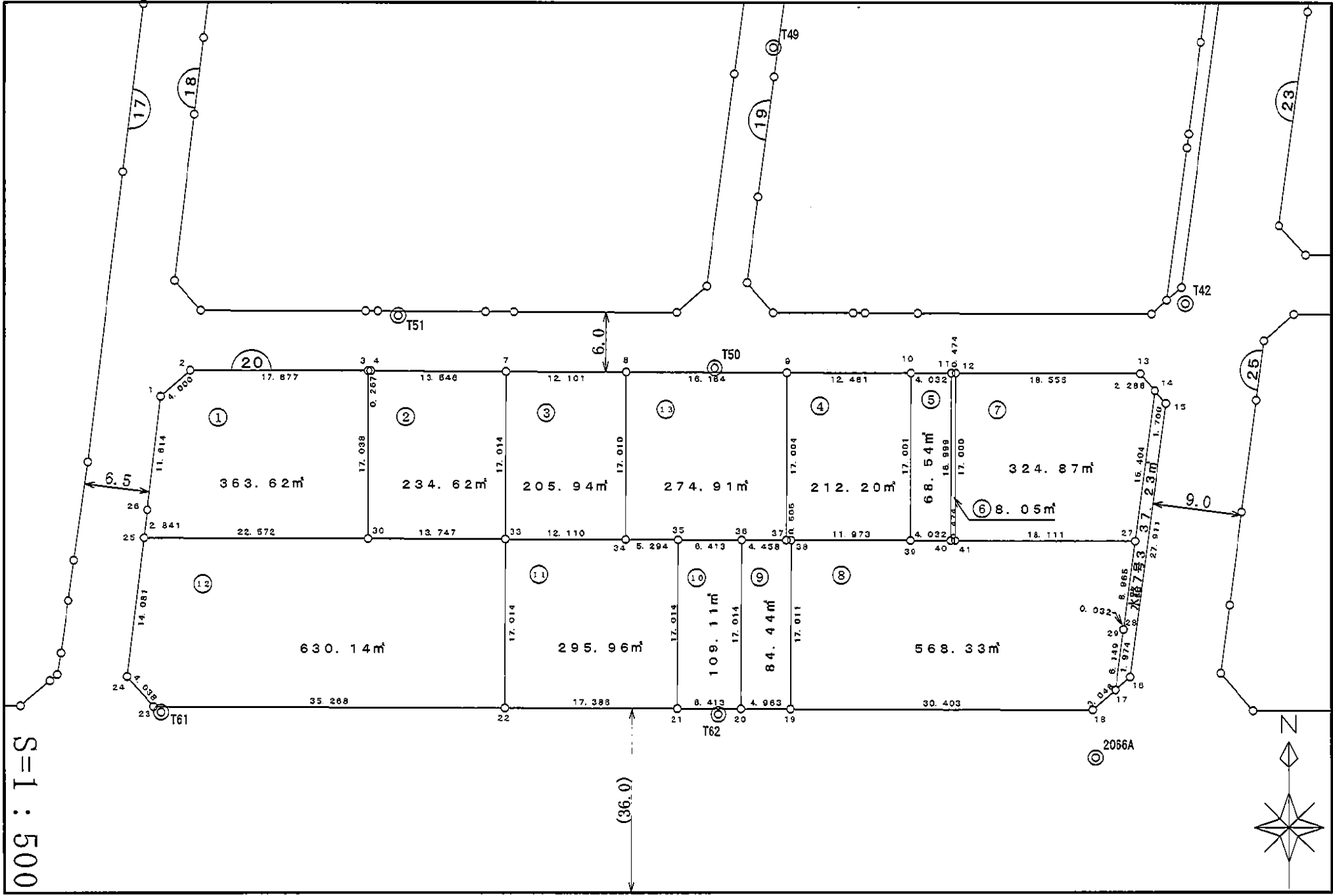


新保下中野土地区画整理事業

20街区



## 面積集計表

平成 19 年 8 月 30 日

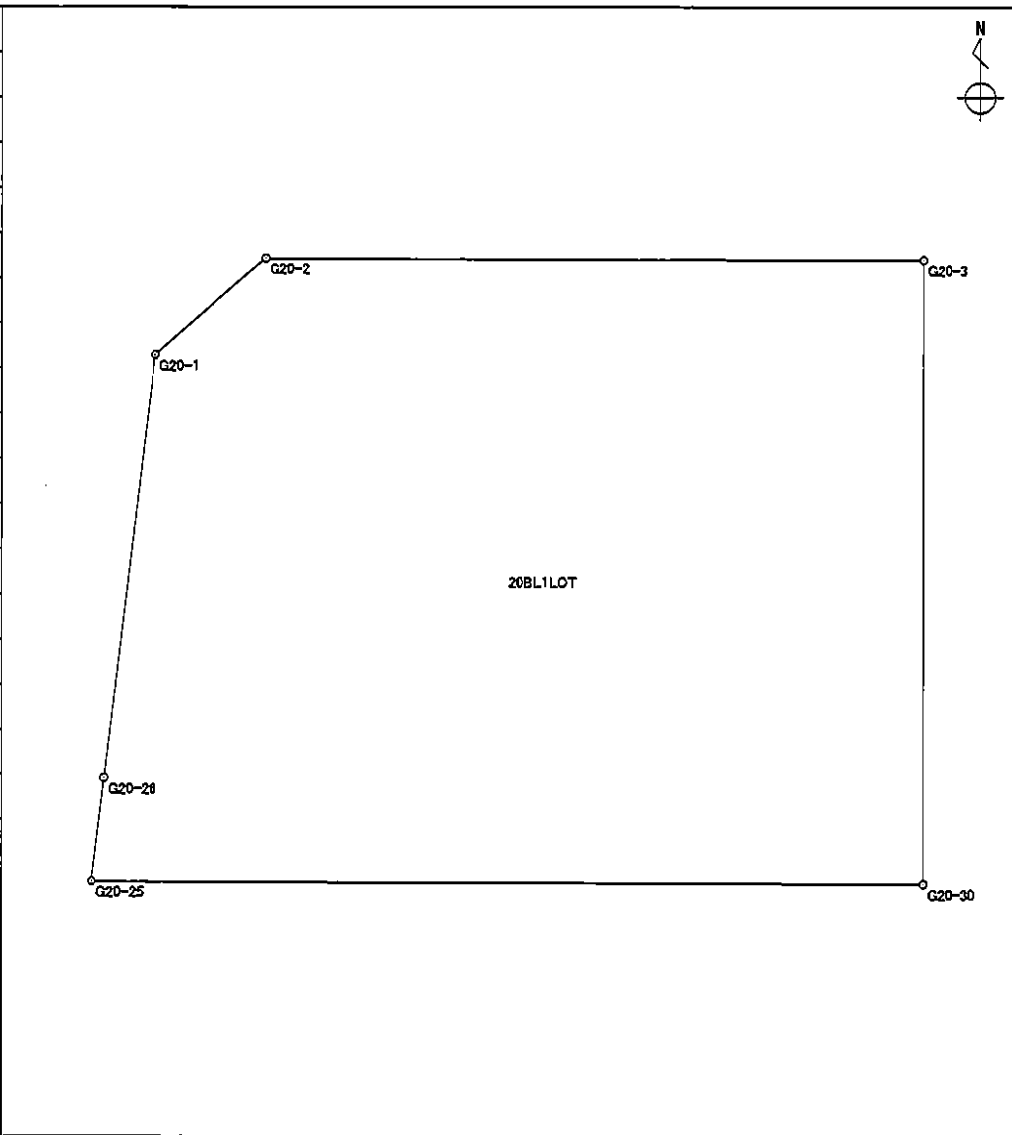
現場名：平成18年度出来形確認測量

所有者	No.	地番No	地番名	面積	地積	坪数
	1	362	20BL1LOT	363.6267965	363.62	109.99
	2	363	20BL2LOT	234.6229655	234.62	70.97
	3	364	20BL3LOT	205.9417795	205.94	62.29
	4	365	20BL4LOT	212.2073500	212.20	64.19
	5	366	20BL5LOT	68.5446490	68.54	20.73
	6	367	20BL6LOT	8.0578515	8.05	2.43
	7	368	20BL7LOT	324.8715520	324.87	98.27
	8	369	20BL8LOT	568.3344030	568.33	171.92
	9	370	20BL9LOT	84.4415915	84.44	25.54
	10	371	20BL10LOT	109.1128570	109.11	33.00
	11	372	20BL11LOT	295.9663080	295.96	89.52
	12	373	20BL12LOT	630.1412290	630.14	190.61
	13	374	20BL13LOT	274.9175665	274.91	83.16
	14	39	20BL水路	37.2314545	37.23	11.26
合計			14筆	3418.0183535	3417.96	1033.88

座標面積計算書

地番	20BL1LOT	地目	
----	----------	----	--

境界点	X座標	Y座標	辺長	方向角	備考
G20-1	-150997.499	-38966.190	4.000	48° 29' 12"	
G20-2	-150994.848	-38963.195	17.877	90° 09' 14"	
G20-3	-150994.896	-38945.318	17.038	180° 00' 00"	
G20-30	-151011.934	-38945.318	22.572	270° 12' 11"	
G20-25	-151011.854	-38967.890	2.841	6° 49' 57"	
G20-26	-151009.033	-38967.552	11.614	6° 44' 05"	

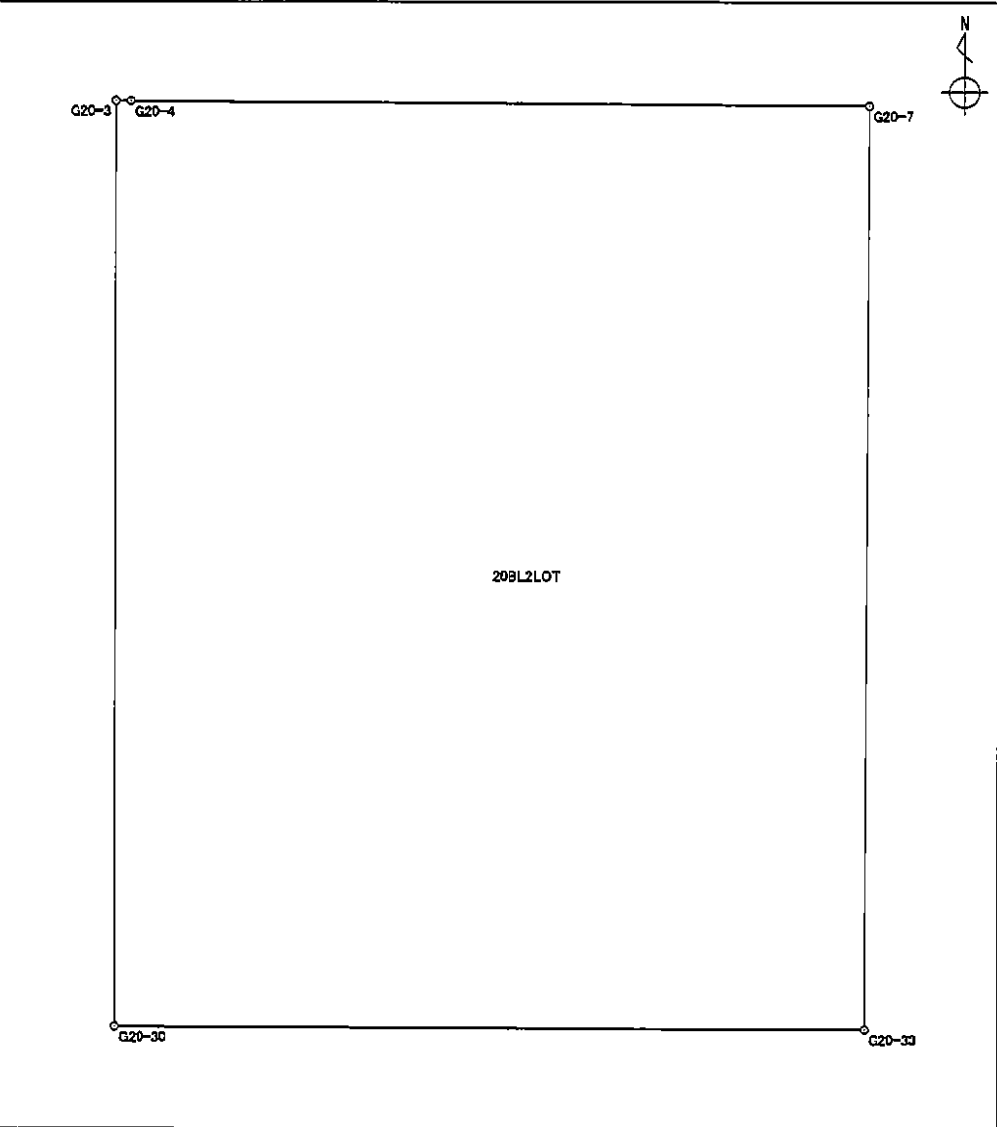


面積算出公式 $A = \frac{1}{2} \sum X_n \times (Y_{n+1} - Y_{n-1})$	面積	363.6267965	土地の所在	
	地積	363.62	土地の所有者	

# 座標面積計算書

地番 20BL2LOT 地目

境界点	X座標	Y座標	辺長	方向角	備考
G20-3	-150994.896	-38945.318	0.267	90° 12' 53"	
G20-4	-150994.897	-38945.051	13.546	90° 18' 01"	
G20-7	-150994.968	-38931.505	17.014	180° 13' 20"	
G20-33	-151011.982	-38931.571	13.747	270° 12' 00"	
G20-30	-151011.934	-38945.318	17.038	0° 00' 00"	



面積算出公式 $A = \frac{1}{2} \sum X_n \times (Y_{n+1} - Y_{n-1})$	面積	234.6229655	土地の所在
	地積	234.62	土地の所有者

# 座標面積計算書

世界測地系

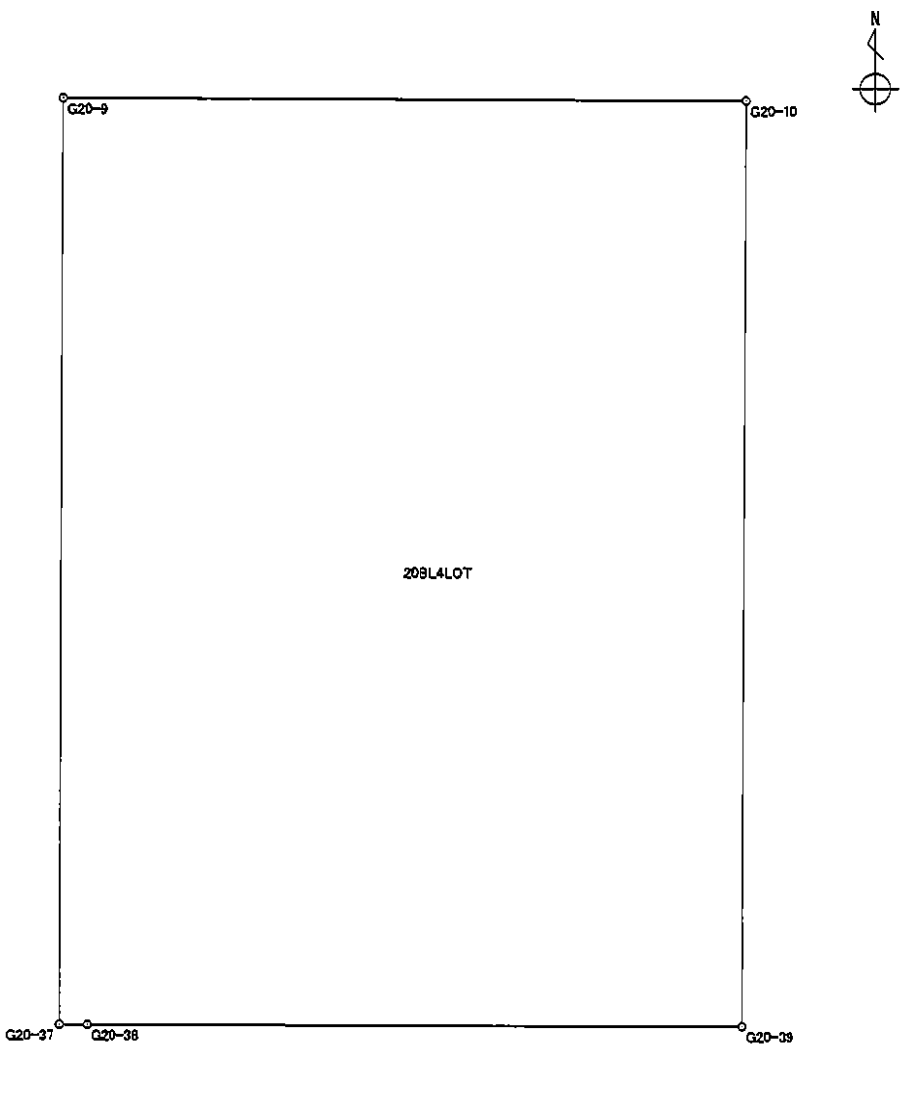
地番	20BL3LOT	地目	
----	----------	----	--

境界点	X座標	Y座標	辺長	方向角	備考	
G20-7	-150994.968	-38931.505	12.101	90° 14' 29"		
G20-8	-150995.019	-38919.404	17.010	180° 11' 31"		
G20-34	-151012.029	-38919.461	12.110	270° 13' 21"		
G20-33	-151011.982	-38931.571	17.014	0° 13' 20"		
面積算出公式			面積	205.9417795	土地の所在	
$A = \frac{1}{2} \sum X_n \times (Y_{n+1} - Y_{n-1})$			地積	205.94	土地の所有者	

# 座 標 面 積 計 算 書

世界測地系

地番	20BL4LOT	地目	
----	----------	----	--

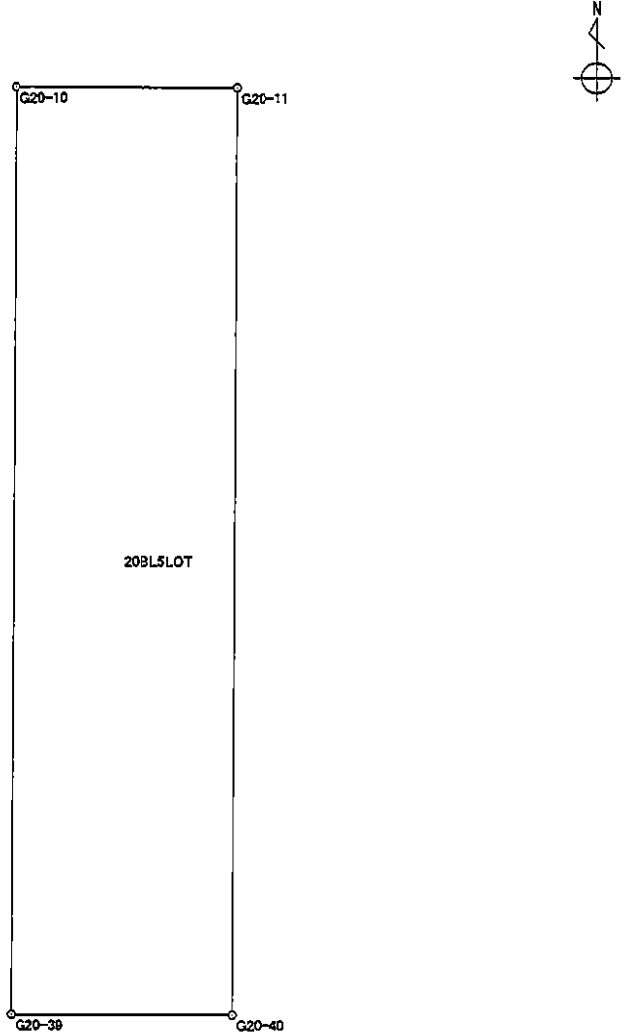
境界点	X座標	Y座標	辺長	方向角	備考	
G20-9	-150995.088	-38903.240	12.481	90° 10' 11"		
G20-10	-150995.125	-38890.759	17.001	180° 11' 56"		
G20-39	-151012.126	-38890.818	11.973	270° 08' 20"		
G20-38	-151012.097	-38902.791	0.505	270° 34' 02"		
G20-37	-151012.092	-38903.296	17.004	0° 11' 19"		

面積算出公式		面積	212.2073500	土地の所在	
$A = \frac{1}{2} \sum X_n \times (Y_{n+1} - Y_{n-1})$		地積	212.20	土地の所有者	

### 座標面積計算書

地番	20BL5LOT	地目	
----	----------	----	--

境界点	X 座標	Y 座標	辺長	方向角	備考
G20-10	-150995.125	-38890.759	4.032	90° 10' 14"	
G20-11	-150995.137	-38886.727	16.999	180° 11' 56"	
G20-40	-151012.136	-38886.786	4.032	270° 08' 32"	
G20-39	-151012.126	-38890.818	17.001	0° 11' 56"	



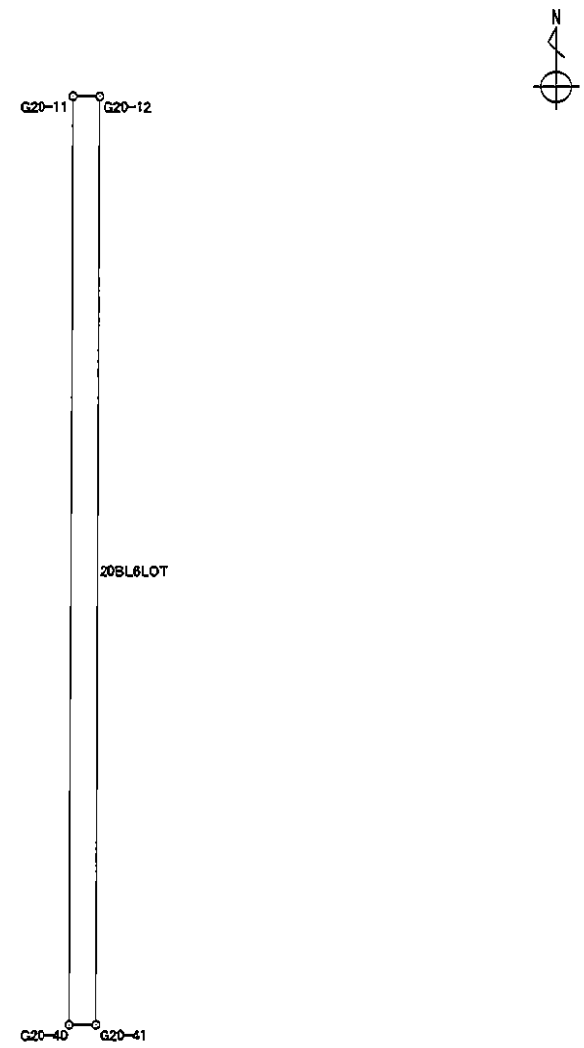
面積算出公式 $A = \frac{1}{2} \sum X_n \times (Y_{n+1} - Y_{n-1})$	面積	68.5446490	土地の所在	
	地積	68.54	土地の所有者	

# 座 標 面 積 計 算 書

世界測地系

地番	20BL6LOT	地目	
----	----------	----	--

境界点	X座標	Y座標	辺長	方向角	備考
G20-11	-150995.137	-38886.727	0.474	90° 07' 15"	
G20-12	-150995.138	-38886.253	17.000	180° 11' 56"	
G20-41	-151012.138	-38886.312	0.474	270° 14' 30"	
G20-40	-151012.136	-38886.786	16.999	0° 11' 56"	



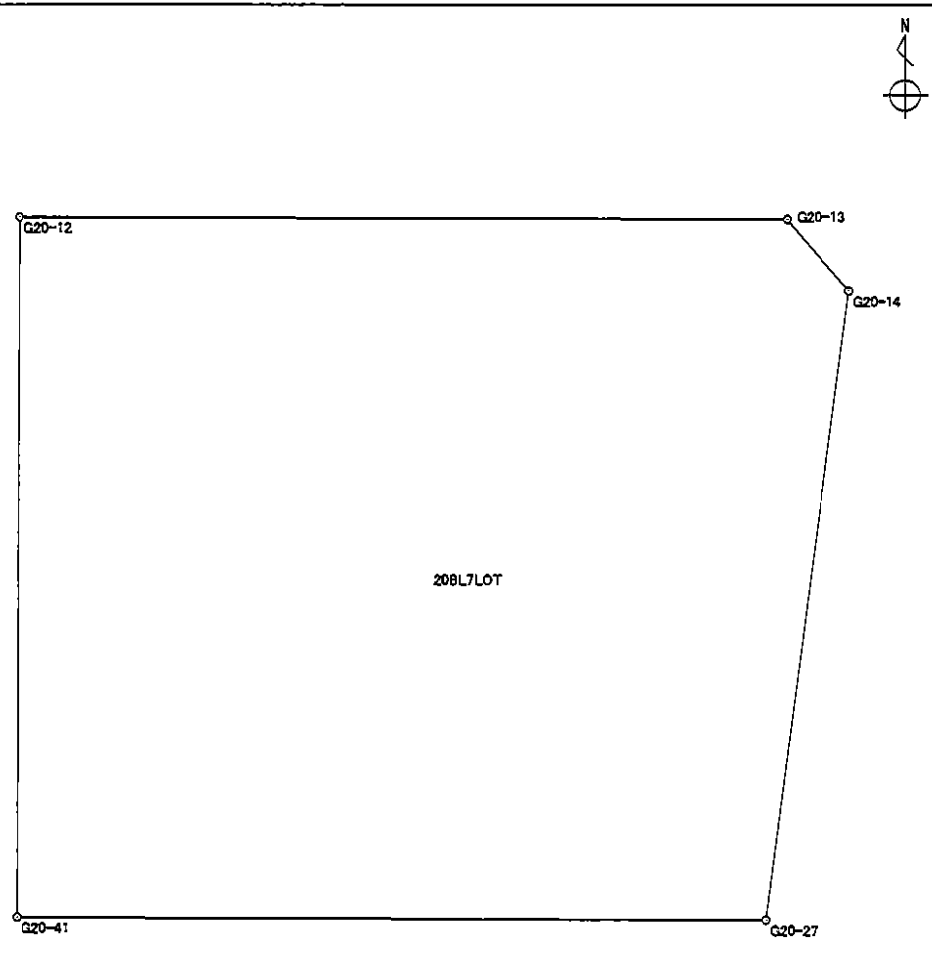
面積算出公式 $A = \frac{1}{2} \sum X_n \times (Y_{n+1} - Y_{n-1})$	面積	8.0578515	土地の所在
	地積	8.05	土地の所有者



# 座標面積計算書

地番	20BL7LOT	地目	
----	----------	----	--

境界点	X座標	Y座標	辺長	方向角	備考
G20-12	-150995.138	-38886.253	18.555	90° 10' 00"	
G20-13	-150995.192	-38867.698	2.286	139° 34' 41"	
G20-14	-150996.932	-38866.216	15.404	187° 24' 13"	
G20-27	-151012.208	-38868.201	18.111	270° 13' 17"	
G20-41	-151012.138	-38886.312	17.000	0° 11' 56"	



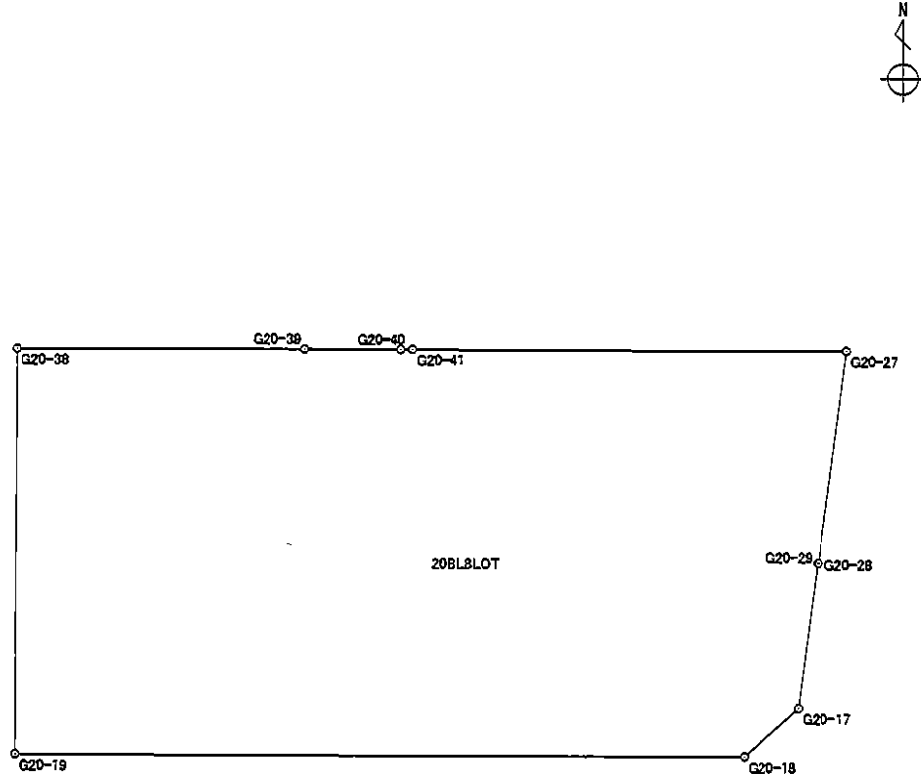
面積算出公式 $A = \frac{1}{2} \sum X_n \times (Y_{n+1} - Y_{n-1})$	面積	324.8715520	土地の所在	
	地積	324.87	土地の所有者	

座標面積計算書

世界測地系

地番	20BL8LOT	地目	
----	----------	----	--

境界点	X座標	Y座標	辺長	方向角	備考
G20-27	-151012.208	-38868.201	8.965	187° 24' 09"	
G20-28	-151021.098	-38869.356	0.032	273° 34' 35"	
G20-29	-151021.096	-38869.388	6.149	187° 29' 42"	
G20-17	-151027.192	-38870.190	3.048	228° 26' 40"	
G20-18	-151029.214	-38872.471	30.403	270° 11' 59"	
G20-19	-151029.108	-38902.874	17.011	0° 16' 46"	
G20-38	-151012.097	-38902.791	11.973	90° 08' 20"	
G20-39	-151012.126	-38890.818	4.032	90° 08' 32"	
G20-40	-151012.136	-38886.786	0.474	90° 14' 30"	
G20-41	-151012.138	-38886.312	18.111	90° 13' 17"	

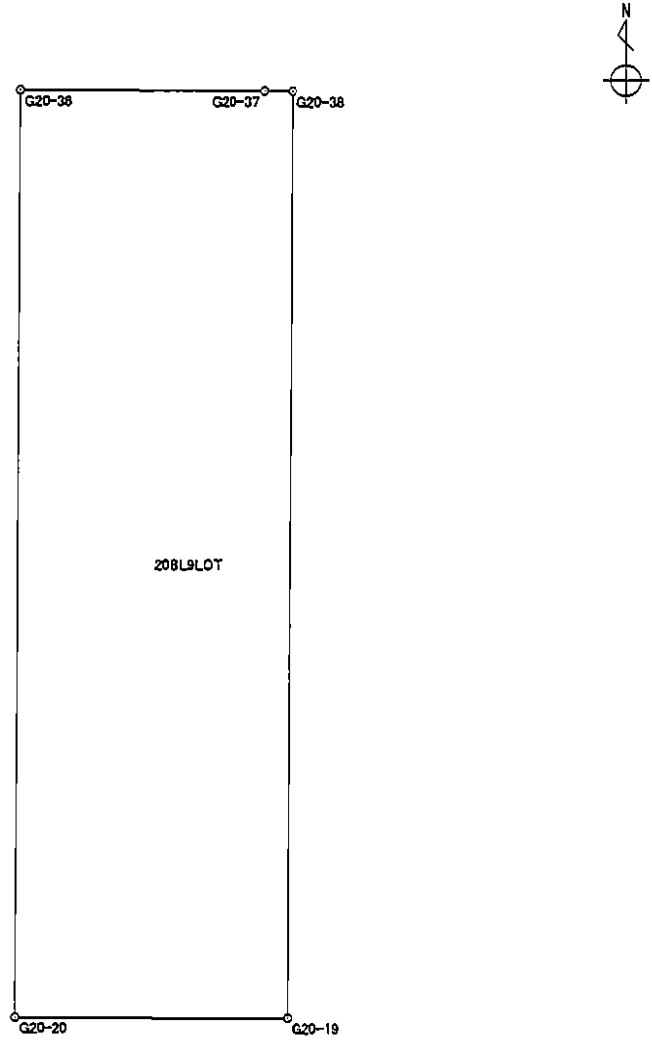


面積算出公式	面積	568.3344030	土地の所在
$A = \frac{1}{2} \sum X_n \times (Y_{n+1} - Y_{n-1})$	地積	568.33	土地の所有者

座標面積計算書

地番	20BL9LOT	地目	
----	----------	----	--

境界点	X座標	Y座標	辺長	方向角	備考
G20-19	-151029.108	-38902.874	4.963	270° 13' 10"	
G20-20	-151029.089	-38907.837	17.014	0° 16' 46"	
G20-36	-151012.075	-38907.754	4.458	90° 13' 07"	
G20-37	-151012.092	-38903.296	0.505	90° 34' 02"	
G20-38	-151012.097	-38902.791	17.011	180° 16' 46"	

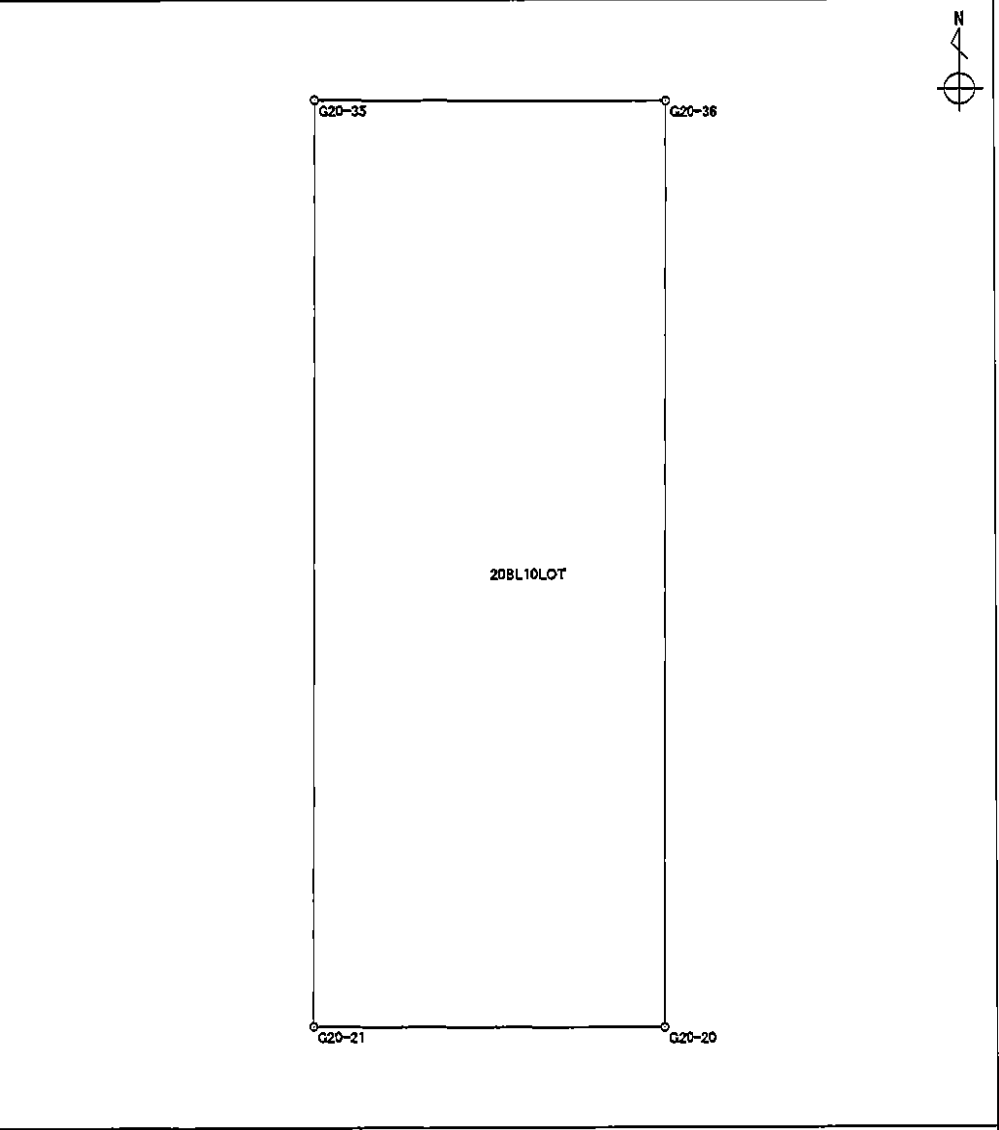


面積算出公式 A = $\frac{1}{2} \sum X_n \times (Y_{n+1} - Y_{n-1})$	面積	84.4415915	土地の所在	
	地積	84.44	土地の所有者	

# 座標面積計算書

地番	20BL10LOT	地目	
----	-----------	----	--

境界点	X座標	Y座標	辺長	方向角	備考
G20-20	-151029.089	-38907.837	6.413	270° 13' 24"	
G20-21	-151029.064	-38914.250	17.014	0° 16' 46"	
G20-35	-151012.050	-38914.167	6.413	90° 13' 24"	
G20-36	-151012.075	-38907.754	17.014	180° 16' 46"	

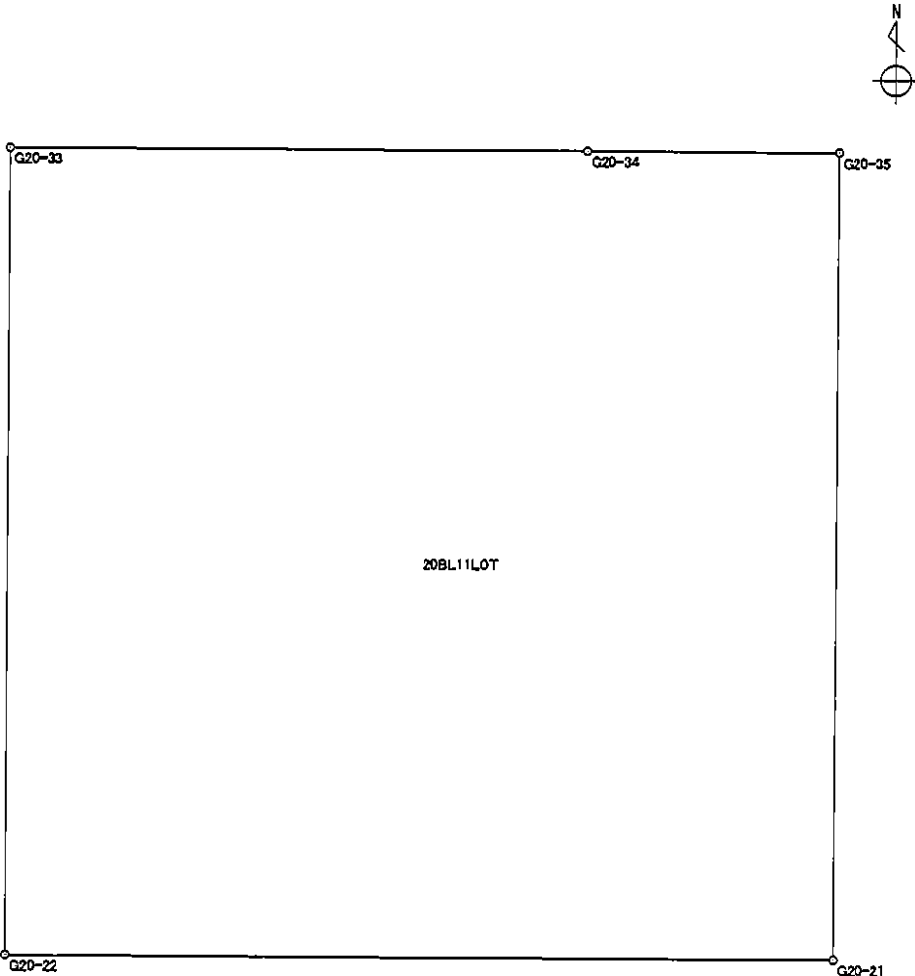


面積算出公式 $A = \frac{1}{2} \sum X_n \times (Y_{n+1} - Y_{n-1})$	面積	109.1128570	土地の所在	
	地積	109.11	土地の所有者	

# 座標面積計算書

世界測地系

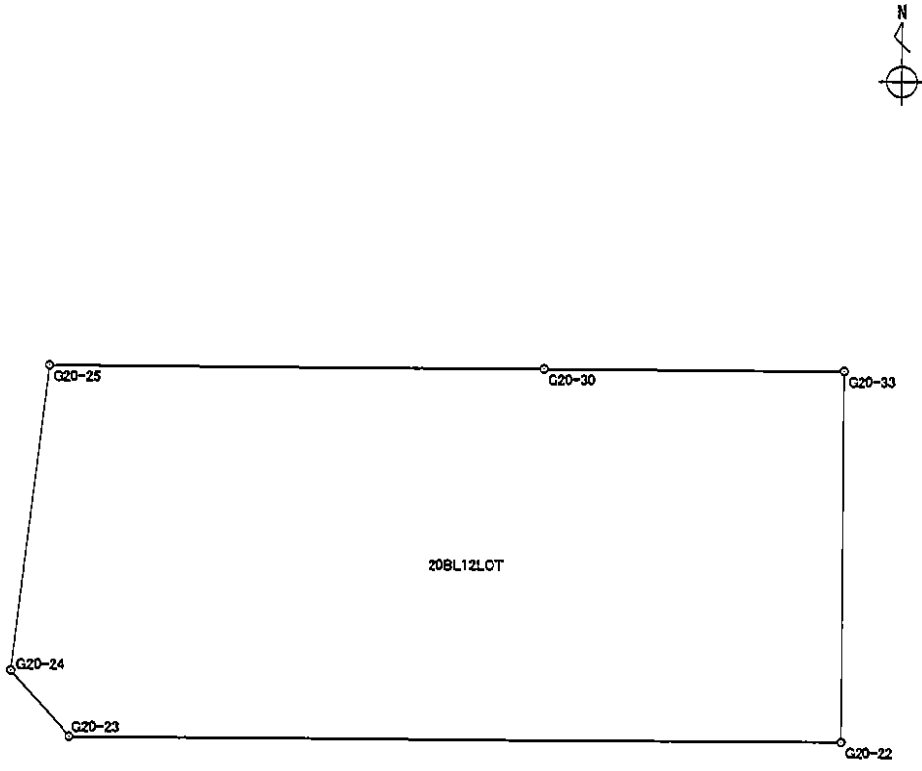
地番 20BL11LOT      地目

境界点	X 座標	Y 座標	辺長	方向角	備考	
G20-21	-151029.064	-38914.250	17.386	270° 13' 27"		
G20-22	-151028.996	-38931.636	17.014	0° 13' 08"		
G20-33	-151011.982	-38931.571	12.110	90° 13' 21"		
G20-34	-151012.029	-38919.461	5.294	90° 13' 38"		
G20-35	-151012.050	-38914.167	17.014	180° 16' 46"		
面積算出公式		面積	295.9663080		土地の所在	
$A = \frac{1}{2} \sum X_n \times (Y_{n+1} - Y_{n-1})$		地積	295.96		土地の所有者	

# 座標面積計算書

世界測地系

地番 20BL12LOT      地目

境界点	X 座標	Y 座標	辺長	方向角	備考	
G20-22	-151028.996	-38931.636	35.268	270° 12' 05"		
G20-23	-151028.872	-38966.904	4.038	318° 46' 31"		
G20-24	-151025.835	-38969.565	14.081	6° 49' 54"		
G20-25	-151011.854	-38967.890	22.572	90° 12' 11"		
G20-30	-151011.934	-38945.318	13.747	90° 12' 00"		
G20-33	-151011.982	-38931.571	17.014	180° 13' 08"		

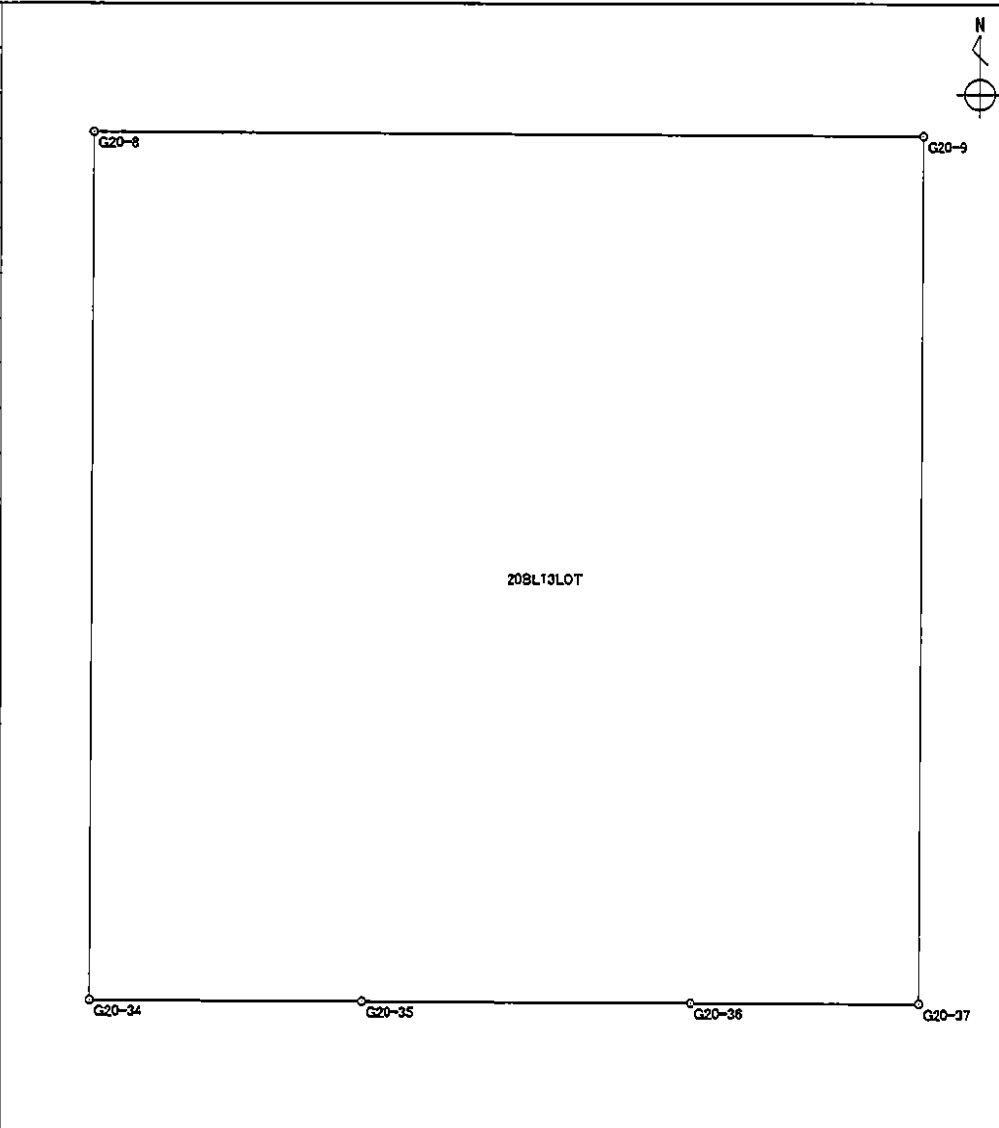
面積算出公式	面積	630.1412290	土地の所在	
$A = \frac{1}{2} \sum X_n \times (Y_{n+1} - Y_{n-1})$	地積	630.14	土地の所有者	

# 座 標 面 積 計 算 書

世界測地系

地番 20BL13LOT	地目
--------------	----

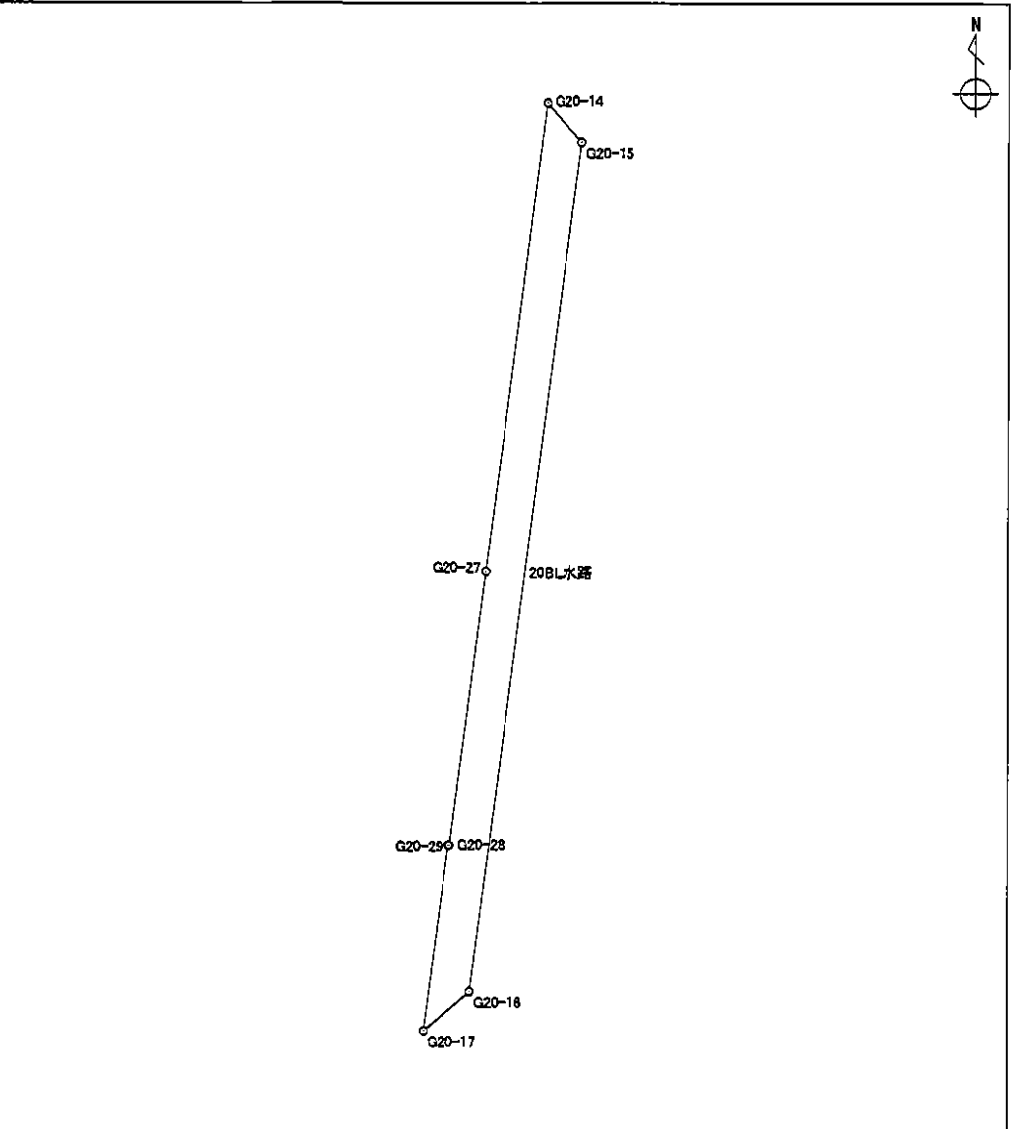
境界点	X 座標	Y 座標	辺長	方向角	備考
G20-8	-150995.019	-38919.404	16.164	90° 14' 40"	
G20-9	-150995.088	-38903.240	17.004	180° 11' 19"	
G20-37	-151012.092	-38903.296	4.458	270° 13' 07"	
G20-36	-151012.075	-38907.754	6.413	270° 13' 24"	
G20-35	-151012.050	-38914.167	5.294	270° 13' 38"	
G20-34	-151012.029	-38919.461	17.010	0° 11' 31"	
面積算出公式		面積	274.9175665		土地の所在
$A = \frac{1}{2} \sum X_n \times (Y_{n+1} - Y_{n-1})$		地積	274.91		土地の所有者



### 座標面積計算書

地番	20BL水路	地目	
----	--------	----	--

境界点	X座標	Y座標	辺長	方向角	備考
G20-14	-150996.932	-38866.216	1.700	138° 58' 55"	
G20-15	-150998.215	-38865.100	27.911	187° 25' 16"	
G20-16	-151025.892	-38868.705	1.974	228° 43' 02"	
G20-17	-151027.192	-38870.190	6.149	7° 29' 42"	
G20-29	-151021.096	-38869.388	0.032	93° 34' 35"	
G20-28	-151021.098	-38869.356	8.965	7° 24' 09"	
G20-27	-151012.208	-38868.201	15.404	7° 24' 13"	



面積算出公式 $A = \frac{1}{2} \sum X_n \times (Y_{n+1} - Y_{n-1})$	面積	37.2314545	土地の所在	
	地積	37.23	土地の所有者	