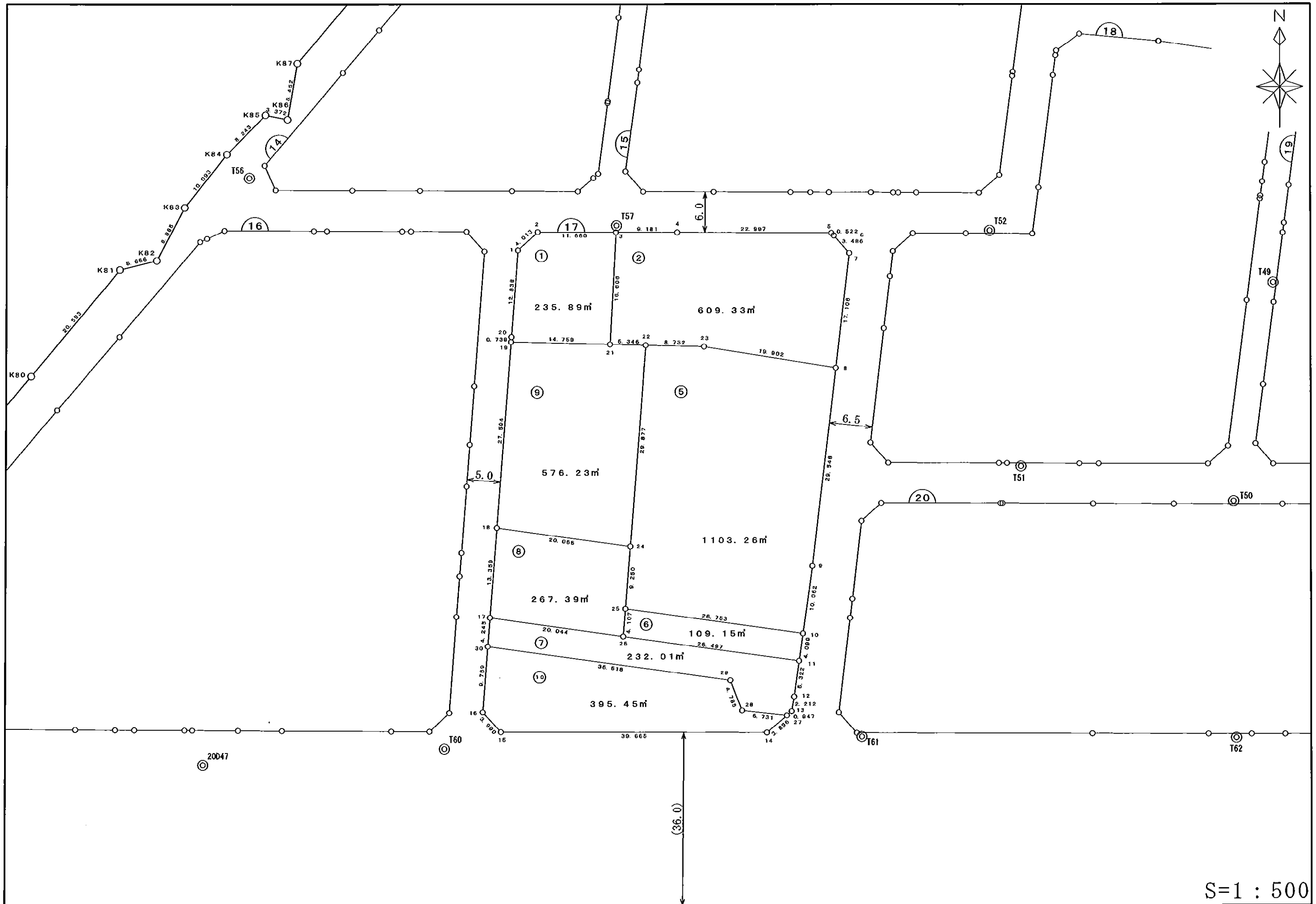


新保下中野土地区画整理事業 17街区



# 面 積 集 計 表

平成 19 年 10 月 5 日

現場名：平成18年度出来形確認測量

所 有 者	No.	地番No	地 番 名	面 積	地 積	坪 数
	1	327	17BL1LOT	235.8966420	235.89	71.35
	2	328	17BL2LOT	609.3380500	609.33	184.32
	3	329	17BL5LOT	1103.2695690	1103.26	333.73
	4	330	17BL6LOT	109.1502540	109.15	33.01
	5	331	17BL7LOT	232.0145235	232.01	70.18
	6	332	17BL8LOT	267.3938130	267.39	80.88
	7	333	17BL9LOT	576.2339685	576.23	174.31
	8	334	17BL10LOT	395.4570315	395.45	119.62
合 計			8筆	3528.7538515	3528.71	1067.40

( --

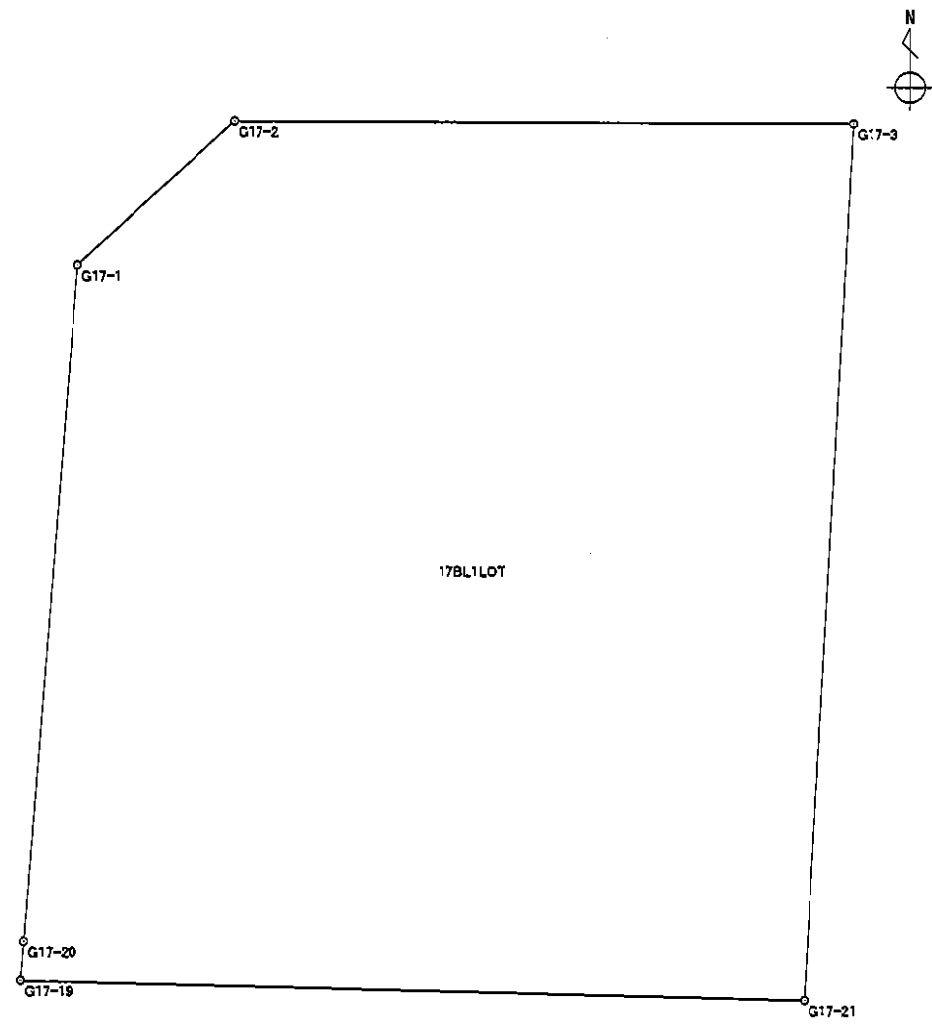
(

# 座標面積計算書

世界測地系

地番	17BL1LOT	地目	
----	----------	----	--

境界点	X座標	Y座標	辺長	方向角	備考
G17-1	-150957.406	-39017.426	4.013	47° 19' 57"	
G17-2	-150954.686	-39014.475	11.660	90° 10' 37"	
G17-3	-150954.722	-39002.815	16.606	183° 06' 50"	
G17-21	-150971.303	-39003.717	14.759	271° 23' 52"	
G17-19	-150970.943	-39018.472	0.739	4° 20' 43"	
G17-20	-150970.206	-39018.416	12.838	4° 25' 22"	



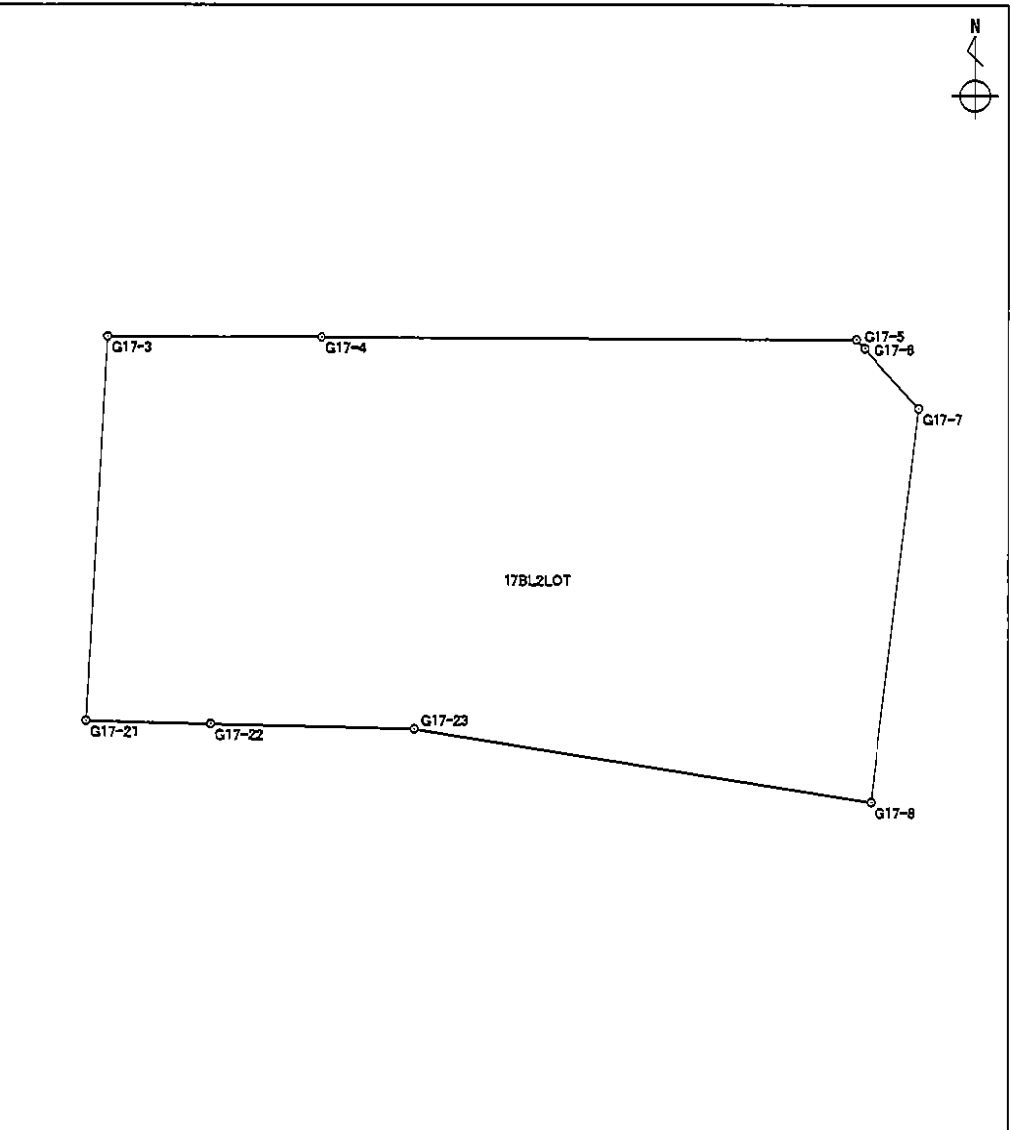
面積算出公式	面積	235.8966420	土地の所在	
$A = \frac{1}{2} \sum X_n \times (Y_{n+1} - Y_{n-1})$	地積	235.89	土地の所有者	

# 座標面積計算書

世界測地系

地番	17BL2LOT	地目	
----	----------	----	--

境界点	X座標	Y座標	辺長	方向角	備考
G17-3	-150954.722	-39002.815	9.181	90° 10' 52"	
G17-4	-150954.751	-38993.634	22.997	90° 15' 24"	
G17-5	-150954.854	-38970.637	0.522	135° 46' 35"	
G17-6	-150955.228	-38970.273	3.486	138° 33' 32"	
G17-7	-150957.841	-38967.966	17.106	186° 49' 20"	
G17-8	-150974.826	-38969.998	19.902	279° 11' 30"	
G17-23	-150971.647	-38989.644	8.732	271° 23' 52"	
G17-22	-150971.434	-38998.373	5.346	271° 24' 15"	
G17-21	-150971.303	-39003.717	16.606	3° 06' 50"	



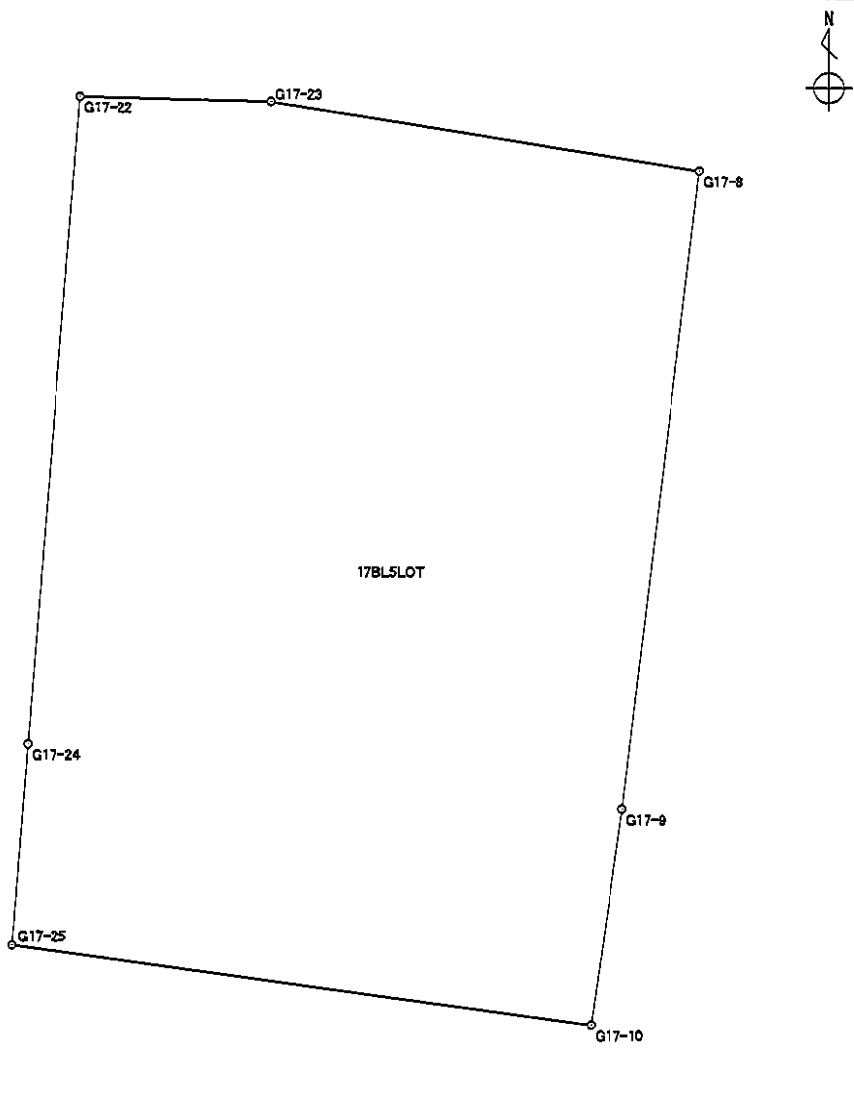
面積算出公式		面積	609.3380500	土地の所在	
$A = \frac{1}{2} \sum X_n \times (Y_{n+1} - Y_{n-1})$		地積	609.33	土地の所有者	

## 座標面積計算書

世界測地系

地番	17BL5LOT	地目	
----	----------	----	--

境界点	X 座標	Y 座標	辺長	方向角	備考
G17-8	-150974.826	-38969.998	29.548	186° 49' 13"	
G17-9	-151004.165	-38973.507	10.062	188° 01' 37"	
G17-10	-151014.128	-38974.912	26.753	277° 55' 02"	
G17-25	-151010.443	-39001.410	9.250	4° 27' 07"	
G17-24	-151001.221	-39000.692	29.877	4° 27' 06"	
G17-22	-150971.434	-38998.373	8.732	91° 23' 52"	
G17-23	-150971.647	-38989.644	19.902	99° 11' 30"	



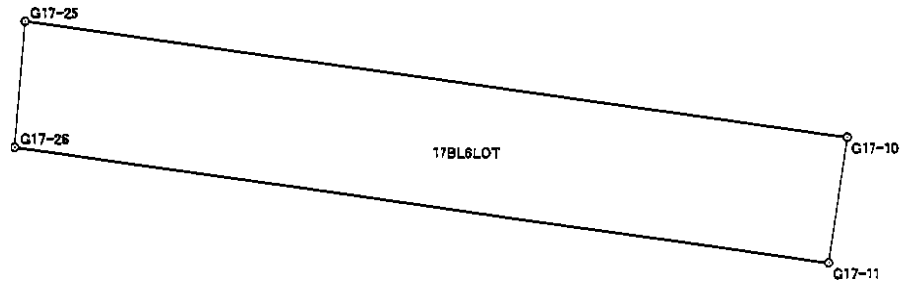
面積算出公式		面積	1103.2695690	土地の所在	
$A = \frac{1}{2} \sum X_n \times (Y_{n+1} - Y_{n-1})$		地積	1103.26	土地の所有者	

# 座標面積計算書

世界測地系

地番 17BL6LOT      地目

境界点	X 座標	Y 座標	辺長	方向角	備考
G17-10	-151014.128	-38974.912	4.099	188° 01' 17"	
G17-11	-151018.187	-38975.484	26.497	277° 54' 56"	
G17-26	-151014.538	-39001.729	4.107	4° 27' 16"	
G17-25	-151010.443	-39001.410	26.753	97° 55' 02"	



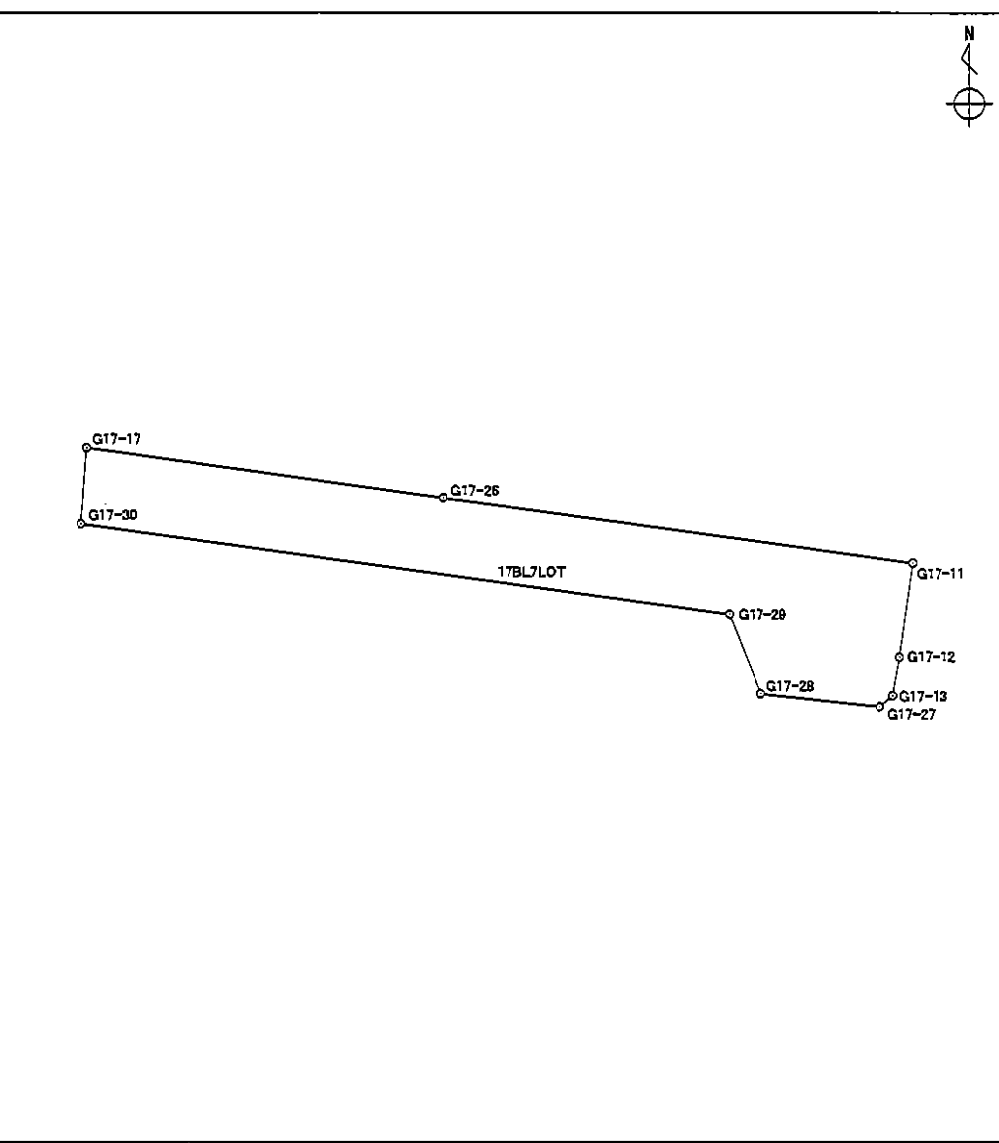
面積算出公式 $A = \frac{1}{2} \sum X_n \times (Y_{n+1} - Y_{n-1})$	面積	109.1502540	土地の所在	
	地積	109.15	土地の所有者	

# 座 標 面 積 計 算 書

世界測地系

地番	17BL7LOT	地目	
----	----------	----	--

境 界 点	X 座 標	Y 座 標	辺 長	方 向 角	備 考
G17-11	-151018.187	-38975.484	5.322	188° 01' 30"	
G17-12	-151023.457	-38976.227	2.212	189° 36' 10"	
G17-13	-151025.638	-38976.596	0.947	229° 24' 43"	
G17-27	-151026.254	-38977.315	6.731	276° 13' 35"	
G17-28	-151025.524	-38984.006	4.785	338° 47' 32"	
G17-29	-151021.063	-38985.737	36.518	277° 57' 13"	
G17-30	-151016.010	-39021.904	4.245	4° 21' 00"	
G17-17	-151011.777	-39021.582	20.044	97° 55' 03"	
G17-26	-151014.538	-39001.729	26.497	97° 54' 56"	



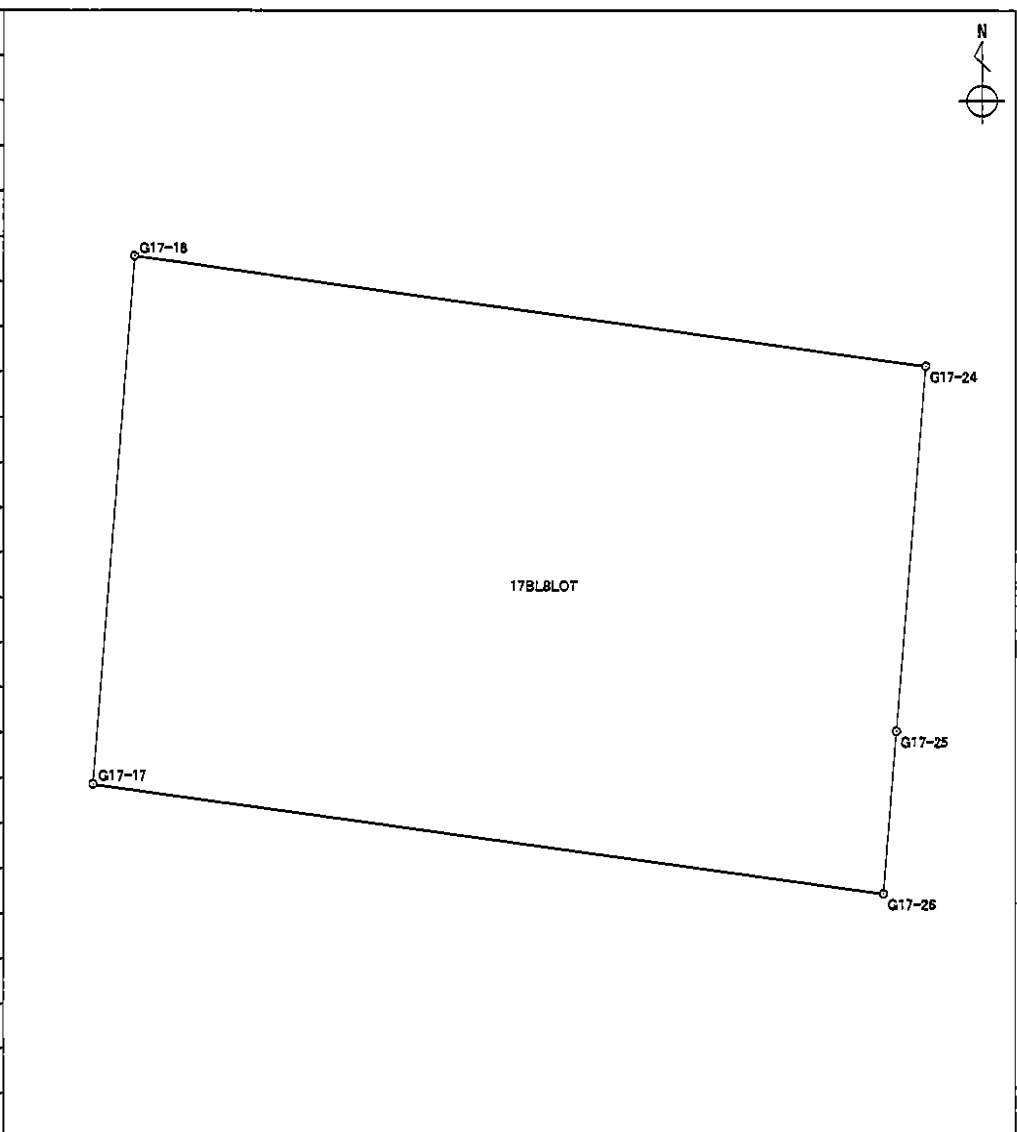
面積算出公式	面積	232.0145235	土地の所在
$A = \frac{1}{2} \sum X_n \times (Y_{n+1} - Y_{n-1})$	地積	232.01	土地の所有者

# 座 標 面 積 計 算 書

世界測地系

地番	17BL8LOT	地目	
----	----------	----	--

境界点	X 座標	Y 座標	辺長	方向角	備考
G17-17	-151011.777	-39021.582	13.359	4° 21' 27"	
G17-18	-150998.457	-39020.567	20.066	97° 55' 02"	
G17-24	-151001.221	-39000.692	9.250	184° 27' 07"	
G17-25	-151010.443	-39001.410	4.107	184° 27' 16"	
G17-26	-151014.538	-39001.729	20.044	277° 55' 03"	



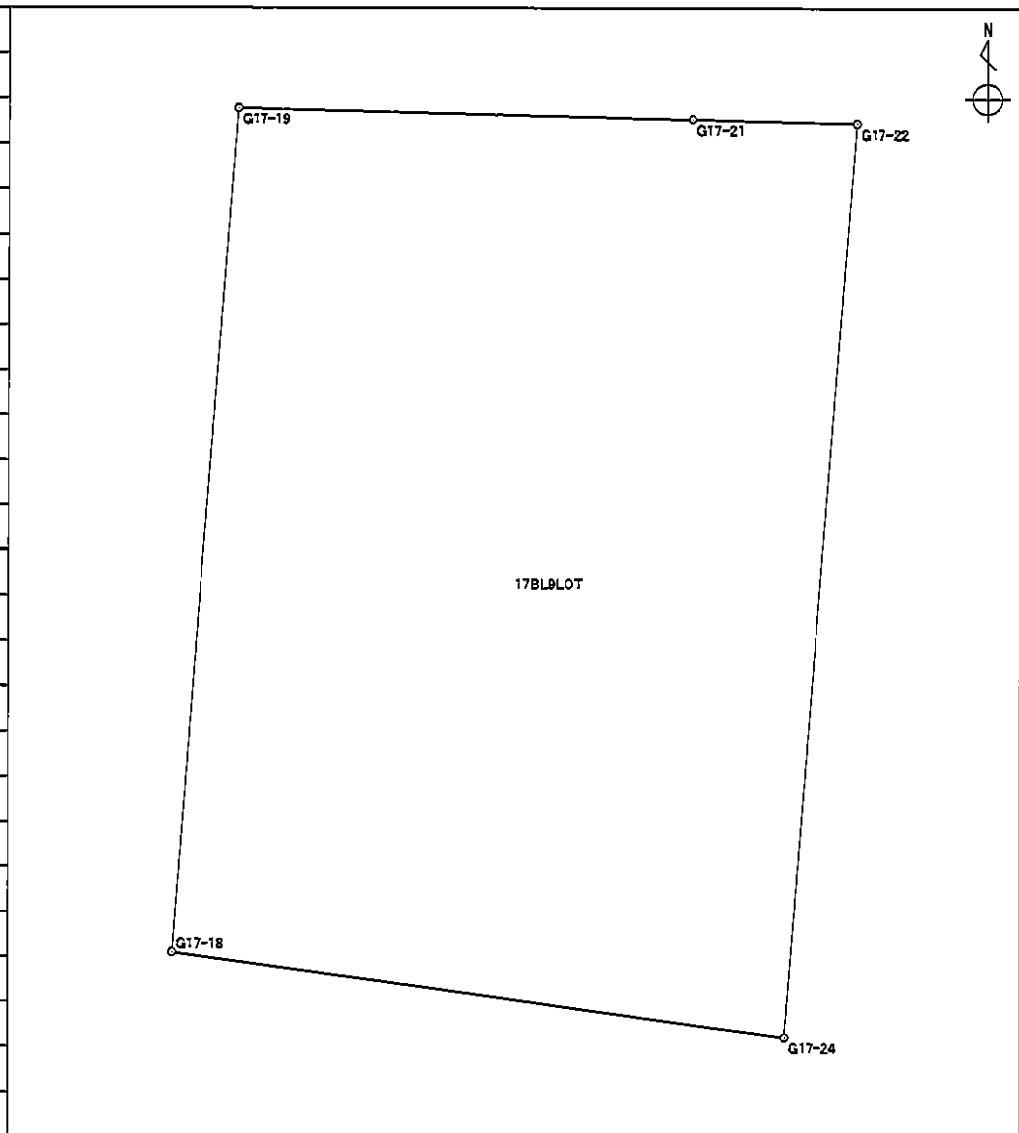
面積算出公式		面積	267.3938130	土地の所在	
$A = \frac{1}{2} \sum X_n \times (Y_{n+1} - Y_{n-1})$		地積	267.39	土地の所有者	



座標面積計算書

地番	17BL9LOT	地目	
----	----------	----	--

境界点	X座標	Y座標	辺長	方向角	備考
G17-18	-150998.457	-39020.567	27.594	4° 21' 15"	
G17-19	-150970.943	-39018.472	14.759	91° 23' 52"	
G17-21	-150971.303	-39003.717	5.346	91° 24' 15"	
G17-22	-150971.434	-38998.373	29.877	184° 27' 06"	
G17-24	-151001.221	-39000.692	20.066	277° 55' 02"	



面積算出公式 $A = \frac{1}{2} \sum X_n \times (Y_{n+1} - Y_{n-1})$	面積	576.2339685	土地の所在	
	地積	576.23	土地の所有者	

# 座標面積計算書

世界測地系

地番	17BL10LOT	地目	
----	-----------	----	--

境界点	X 座標	Y 座標	辺長	方向角	備考			
G17-27	-151026.254	-38977.315	3.896	229° 22' 58"				
G17-14	-151028.790	-38980.272	39.665	270° 09' 27"				
G17-15	-151028.681	-39019.937	3.990	317° 14' 40"				
G17-16	-151025.751	-39022.646	9.769	4° 21' 22"				
G17-30	-151016.010	-39021.904	36.518	97° 57' 13"				
G17-29	-151021.063	-38985.737	4.785	158° 47' 32"				
G17-28	-151025.524	-38984.006	6.731	96° 13' 35"				
面積算出公式					面積	395.4570315	土地の所在	
$A = \frac{1}{2} \sum X_n \times (Y_{n+1} - Y_{n-1})$					地積	395.45	土地の所有者	

