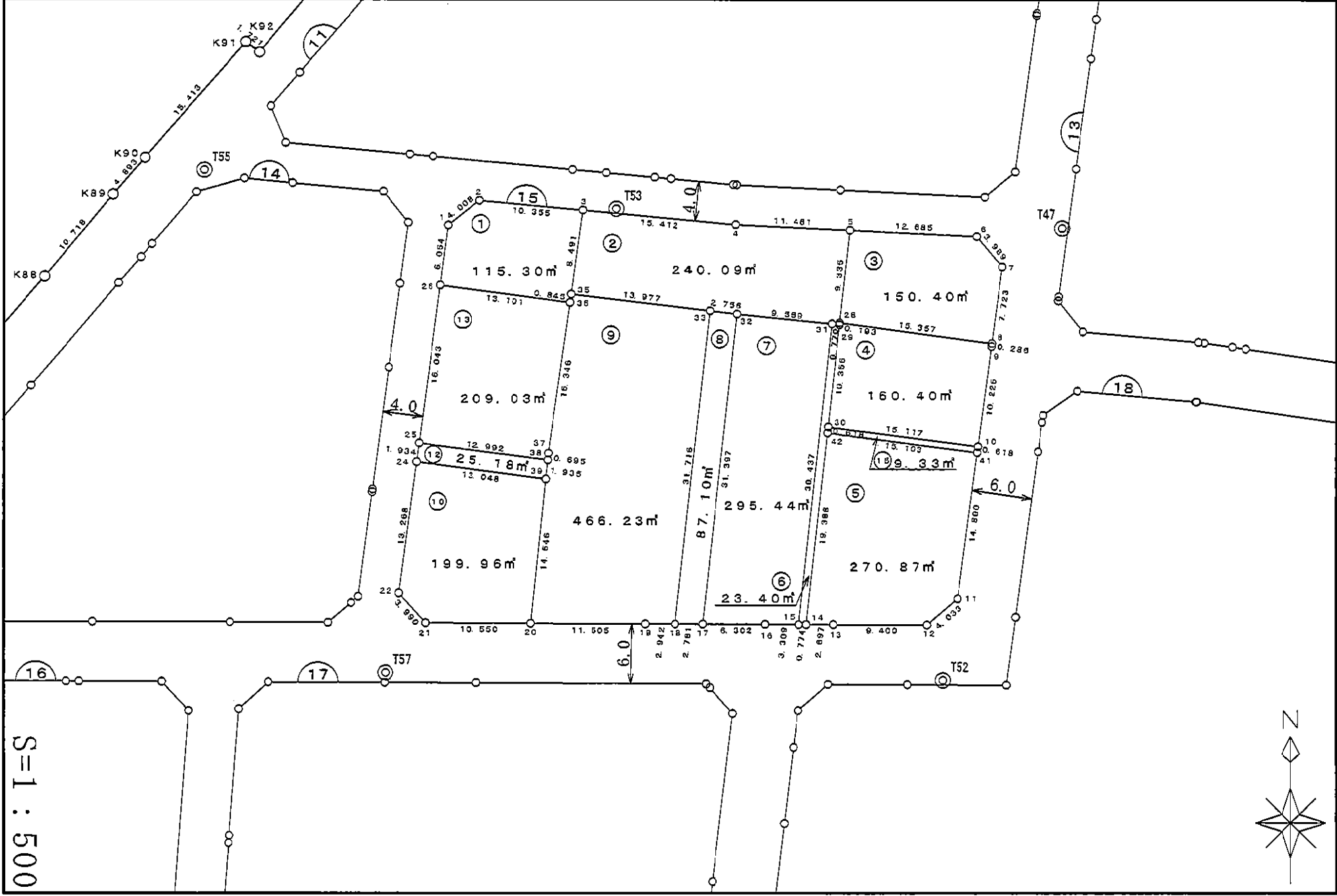


新保下中野土地区画整理事業

15街区



面積集計表

平成 19 年 2 月 5 日

現場名：平成18年度出来形確認測量

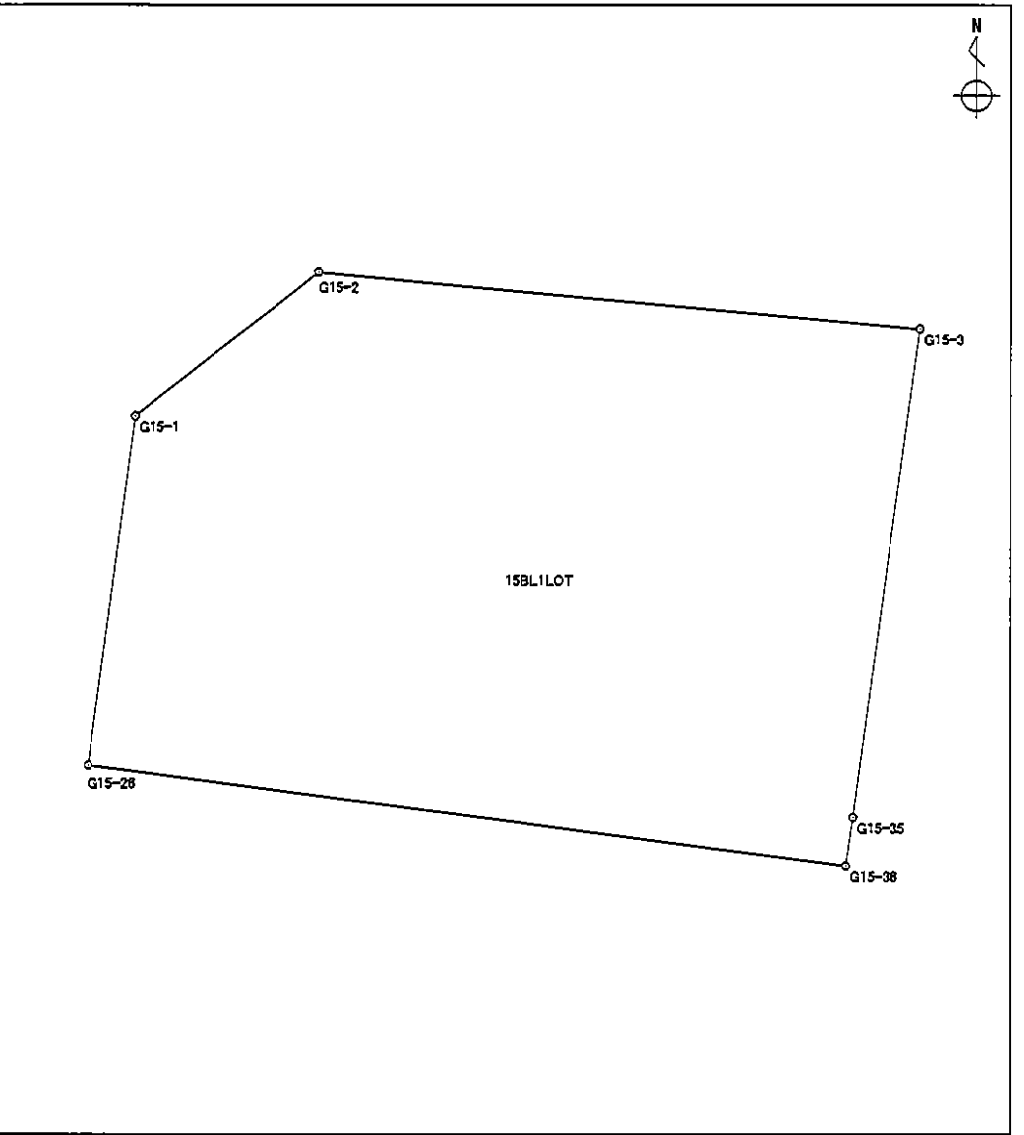
所有者	No.	地番No	地番名	面積	地積	坪数
	1	289	15BL1LOT	115.3057340	115.30	34.87
	2	290	15BL2LOT	240.0908510	240.09	72.62
	3	291	15BL3LOT	150.4044270	150.40	45.49
	4	292	15BL4LOT	160.4092505	160.40	48.52
	5	293	15BL5LOT	270.8765920	270.87	81.94
	6	294	15BL6LOT	23.4040230	23.40	7.07
	7	295	15BL7LOT	295.4493545	295.44	89.37
	8	296	15BL8LOT	87.1051150	87.10	26.34
	9	297	15BL9LOT	466.2353230	466.23	141.03
	10	298	15BL10LOT	199.9641685	199.96	60.48
	11	299	15BL12LOT	25.1856280	25.18	7.61
	12	300	15BL13LOT	209.0302005	209.03	63.23
	13	301	15BL15LOT	9.3383520	9.33	2.82
合計			13筆	2252.7990190	2252.73	681.39

座標面積計算書

世界測地系

地番	15BL1LOT	地目	
----	----------	----	--

境界点	X座標	Y座標	辺長	方向角	備考
G15-1	-150908.758	-38996.458	4.008	51° 37' 34"	
G15-2	-150906.270	-38993.316	10.355	95° 24' 50"	
G15-3	-150907.247	-38983.007	8.491	187° 44' 10"	
G15-35	-150915.661	-38984.150	0.845	188° 18' 10"	
G15-36	-150916.497	-38984.272	13.101	277° 37' 25"	
G15-26	-150914.759	-38997.257	6.054	7° 35' 02"	

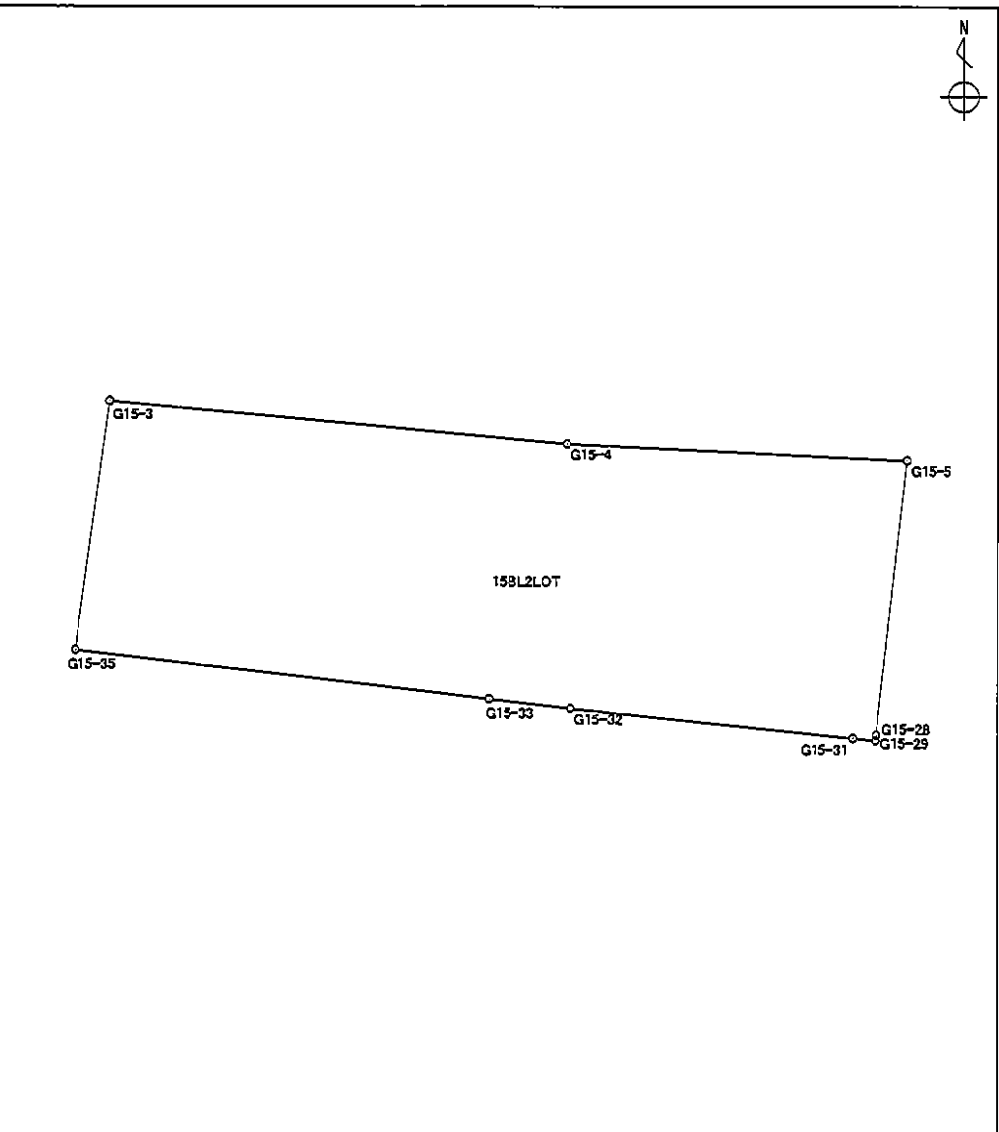


面積算出公式	面積	115.3057340	土地の所在	
$A = \frac{1}{2} \sum X_n \times (Y_{n+1} - Y_{n-1})$	地積	115.30	土地の所有者	

座標面積計算書

地番 15BL2LOT 地目

境界点	X座標	Y座標	辺長	方向角	備考
G15-3	-150907.247	-38983.007	15.412	95° 21' 00"	
G15-4	-150908.684	-38967.662	11.461	92° 46' 50"	
G15-5	-150909.240	-38956.214	9.335	186° 18' 37"	
G15-28	-150918.518	-38957.240	0.193	186° 14' 31"	
G15-29	-150918.710	-38957.261	0.770	275° 57' 44"	
G15-31	-150918.630	-38958.027	9.559	275° 57' 25"	
G15-32	-150917.638	-38967.534	2.756	276° 42' 35"	
G15-33	-150917.316	-38970.271	13.977	276° 48' 00"	
G15-35	-150915.661	-38984.150	8.491	7° 44' 10"	

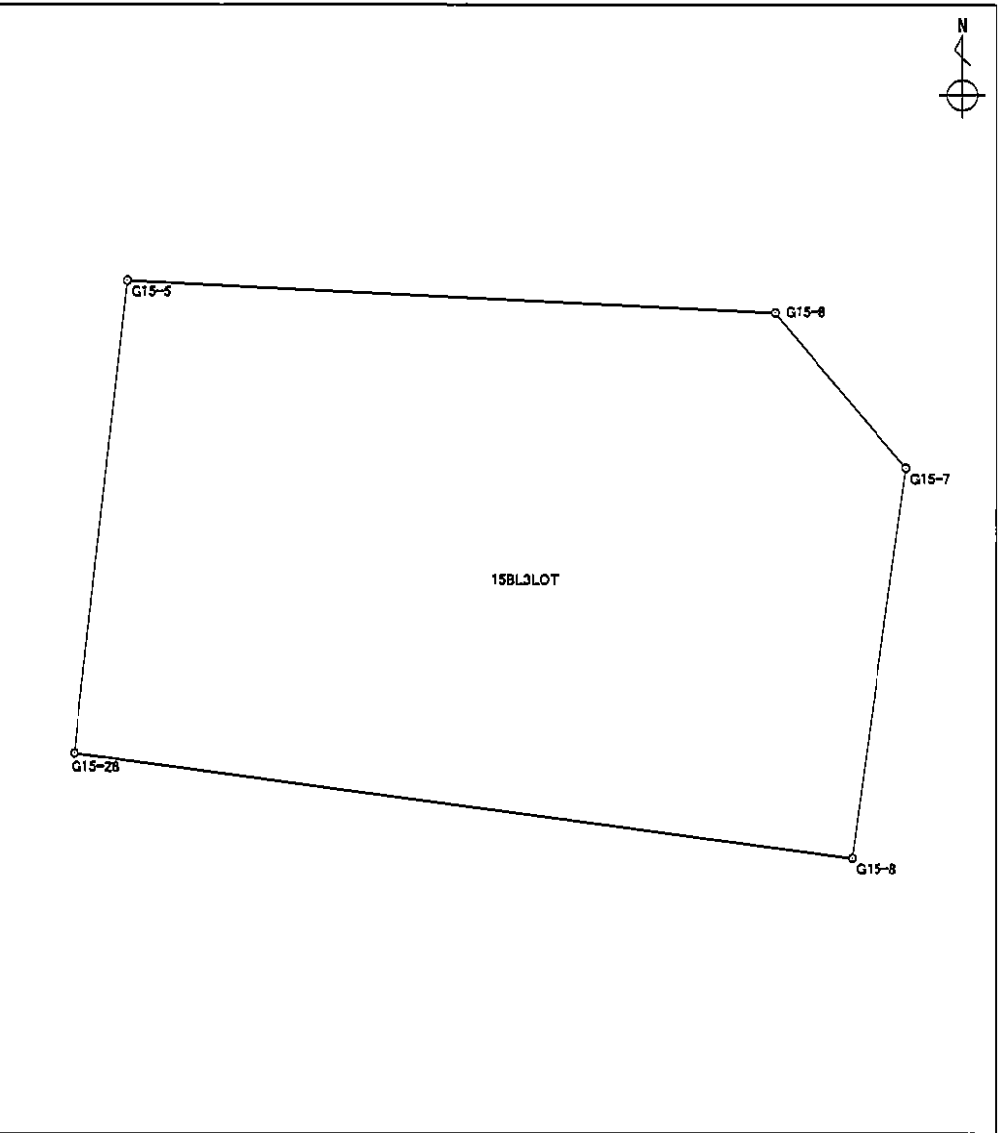


面積算出公式 $A = \frac{1}{2} \sum X_n \times (Y_{n+1} - Y_{n-1})$	面積	240.0908510	土地の所在
	地積	240.09	土地の所有者

座標面積計算書

地番 15BL3LOT 地目

境界点	X座標	Y座標	辺長	方向角	備考
G15-5	-150909.240	-38956.214	12.685	92° 52' 10"	
G15-6	-150909.875	-38943.545	3.989	140° 02' 04"	
G15-7	-150912.932	-38940.983	7.723	187° 44' 20"	
G15-8	-150920.585	-38942.023	15.357	277° 44' 08"	
G15-28	-150918.518	-38957.240	9.335	6° 18' 37"	

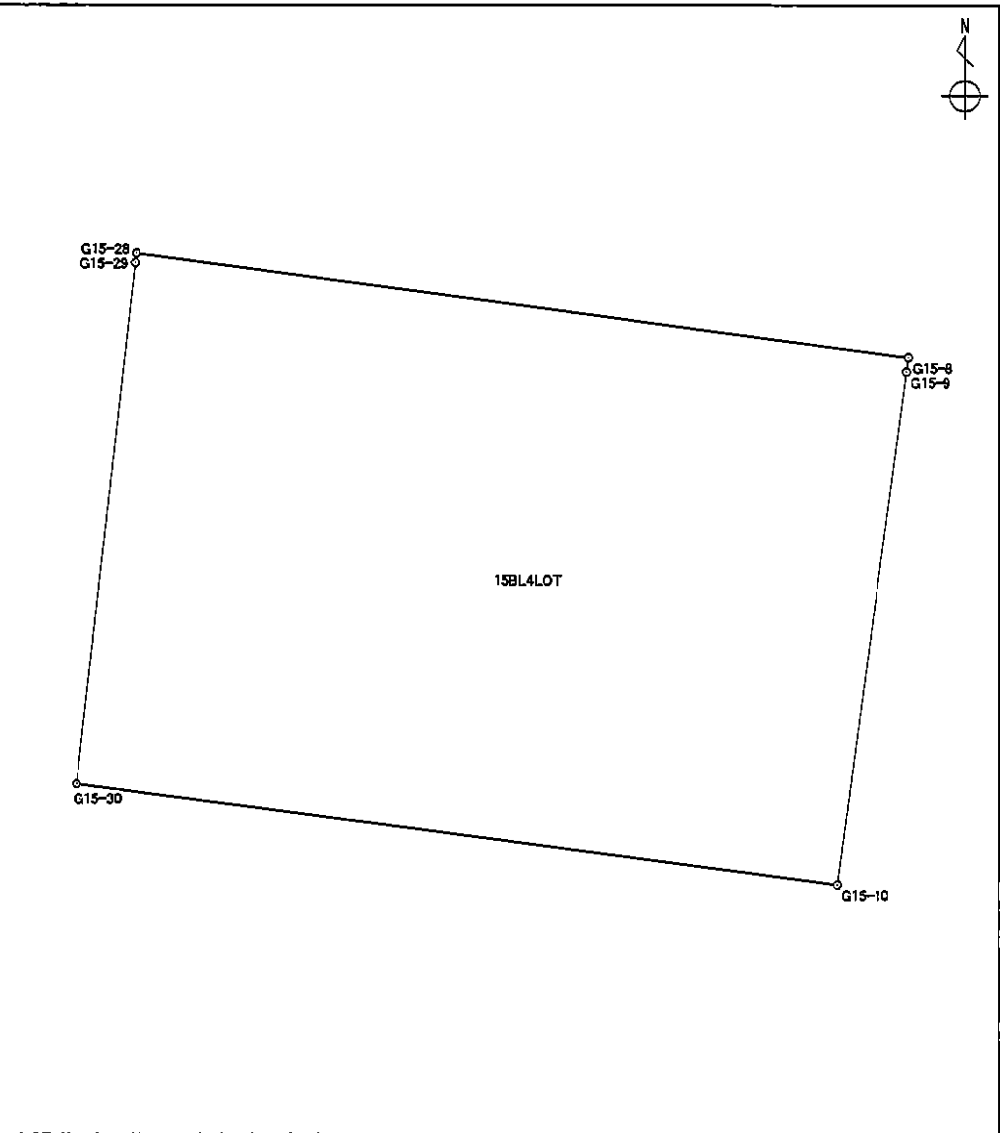


面積算出公式 $A = \frac{1}{2} \sum X_n \times (Y_{n+1} - Y_{n-1})$	面積	150.4044270	土地の所在	
	地積	150.40	土地の所有者	

座標面積計算書

地番	15BL4LOT	地目	
----	----------	----	--

境界点	X座標	Y座標	辺長	方向角	備考
G15-8	-150920.585	-38942.023	0.286	187° 50' 47"	
G15-9	-150920.868	-38942.062	10.225	187° 36' 14"	
G15-10	-150931.003	-38943.415	15.117	277° 36' 10"	
G15-30	-150929.003	-38958.399	10.356	6° 18' 33"	
G15-29	-150918.710	-38957.261	0.193	6° 14' 31"	
G15-28	-150918.518	-38957.240	15.357	97° 44' 08"	



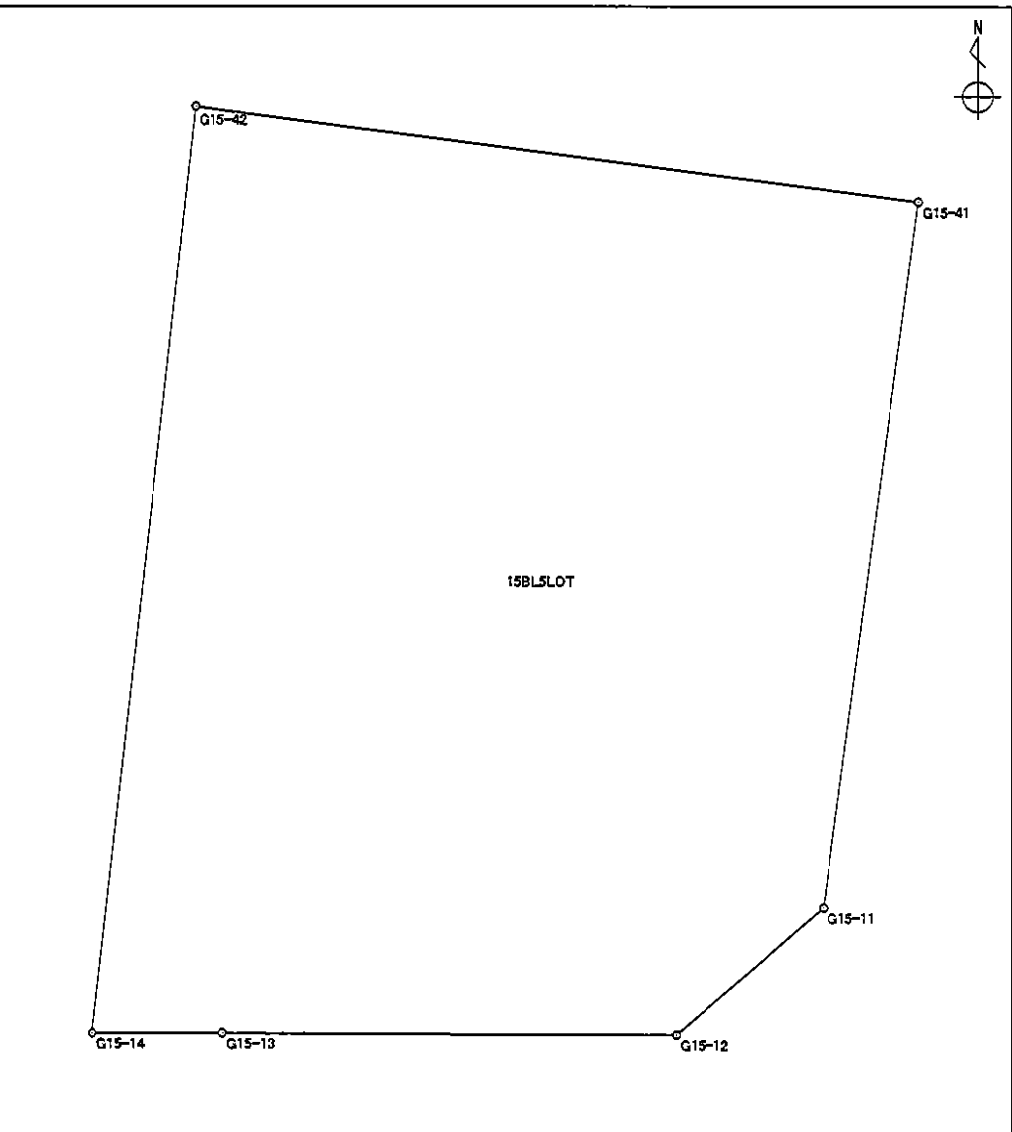
面積算出公式 $A = \frac{1}{2} \sum X_n \times (Y_{n+1} - Y_{n-1})$	面積	160.4092505	土地の所在	
	地積	160.40	土地の所有者	

座標面積計算書

世界測地系

地番 15BL5LOT 地目

境界点	X座標	Y座標	辺長	方向角	備考
G15-41	-150931.616	-38943.497	14.800	187° 36' 22"	
G15-11	-150946.286	-38945.456	4.033	229° 00' 43"	
G15-12	-150948.931	-38948.500	9.400	270° 16' 27"	
G15-13	-150948.886	-38957.900	2.697	269° 57' 27"	
G15-14	-150948.888	-38960.597	19.388	6° 18' 26"	
G15-42	-150929.617	-38958.467	15.103	97° 36' 21"	

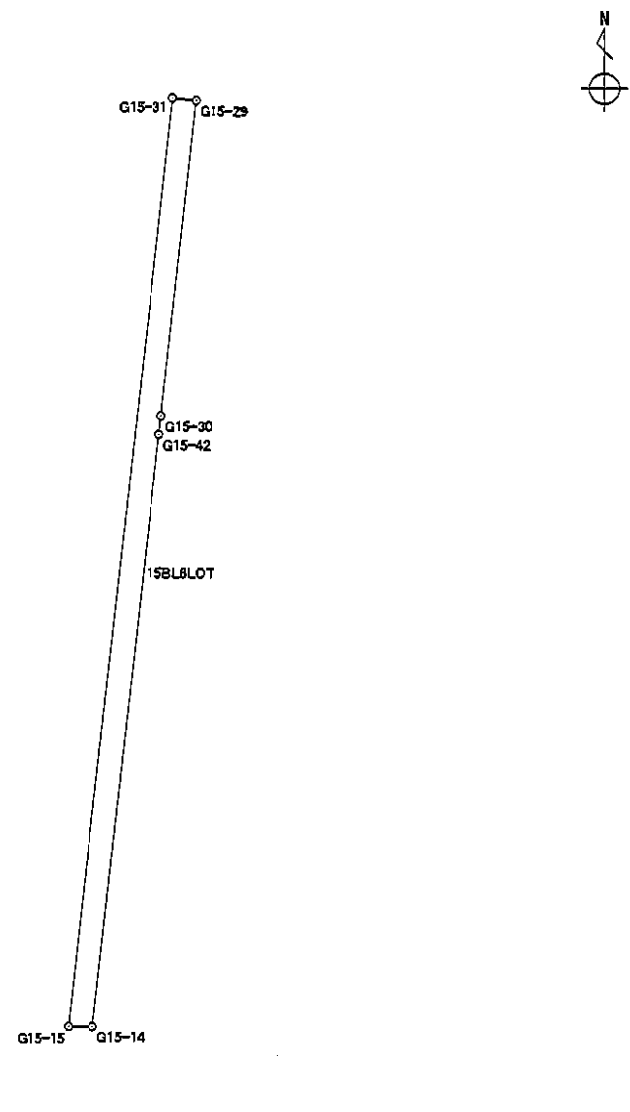


面積算出公式 $A = \frac{1}{2} \sum X_n \times (Y_{n+1} - Y_{n-1})$	面積	270.8765920	土地の所在	
	地積	270.87	土地の所有者	

座 標 面 積 計 算 書

世界測地系

地番	15BL6LOT	地目	
----	----------	----	--

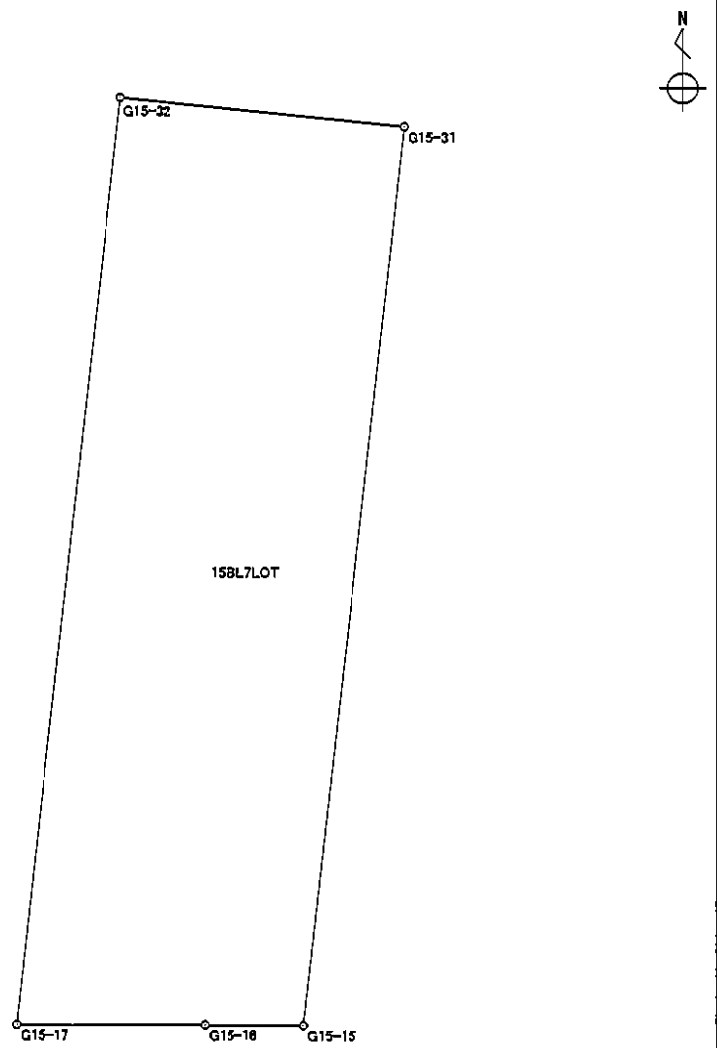
境 界 点	X 座 標	Y 座 標	辺 長	方 向 角	備 考	
G15-14	-150948.888	-38960.597	0.774	270° 22' 12"		
G15-15	-150948.883	-38961.371	30.437	6° 18' 27"		
G15-31	-150918.630	-38958.027	0.770	95° 57' 44"		
G15-29	-150918.710	-38957.261	10.356	186° 18' 33"		
G15-30	-150929.003	-38958.399	0.618	186° 19' 11"		
G15-42	-150929.617	-38958.467	19.388	186° 18' 26"		
面積算出公式		面 積	23.4040230		土地の所在	
$A = \frac{1}{2} \sum X_n \times (Y_{n+1} - Y_{n-1})$		地 積	23.40		土地の所有者	

座 標 面 積 計 算 書

世界測地系

地番	15BL7LOT	地目	
----	----------	----	--

境界点	X 座標	Y 座標	辺長	方向角	備考
G15-15	-150948.883	-38961.371	3.309	270° 23' 54"	
G15-16	-150948.860	-38964.680	6.302	270° 08' 11"	
G15-17	-150948.845	-38970.982	31.397	6° 18' 18"	
G15-32	-150917.638	-38967.534	9.559	95° 57' 25"	
G15-31	-150918.630	-38958.027	30.437	186° 18' 27"	

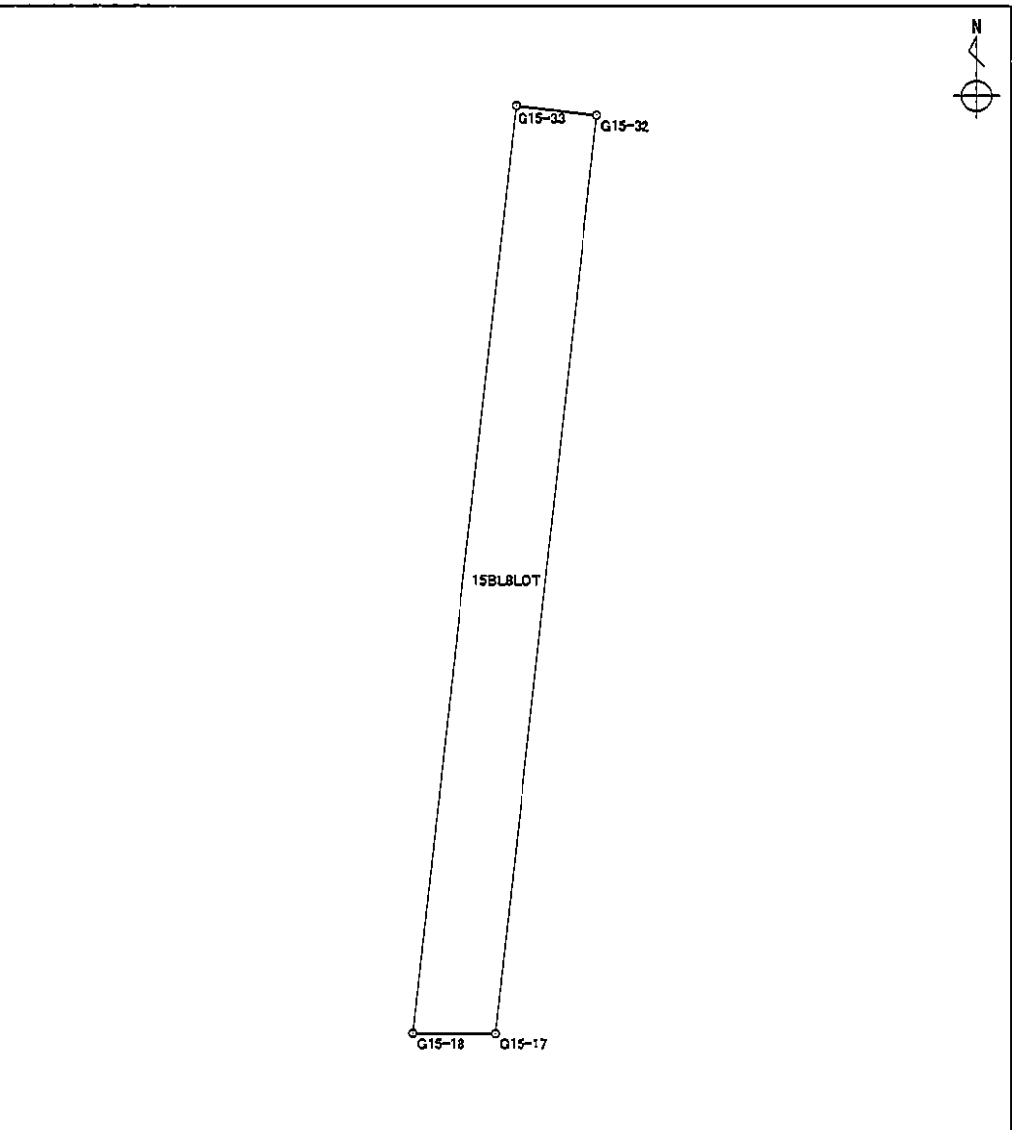


面積算出公式		面積	295.4493545	土地の所在	
$A = \frac{1}{2} \sum X_n \times (Y_{n+1} - Y_{n-1})$		地積	295.44	土地の所有者	

座標面積計算書

地番	15BL8LOT	地目	
----	----------	----	--

境界点	X座標	Y座標	辺長	方向角	備考
G15-17	-150948.845	-38970.982	2.781	270° 07' 25"	
G15-18	-150948.839	-38973.763	31.716	6° 19' 16"	
G15-33	-150917.316	-38970.271	2.756	96° 42' 35"	
G15-32	-150917.638	-38967.534	31.397	186° 18' 18"	



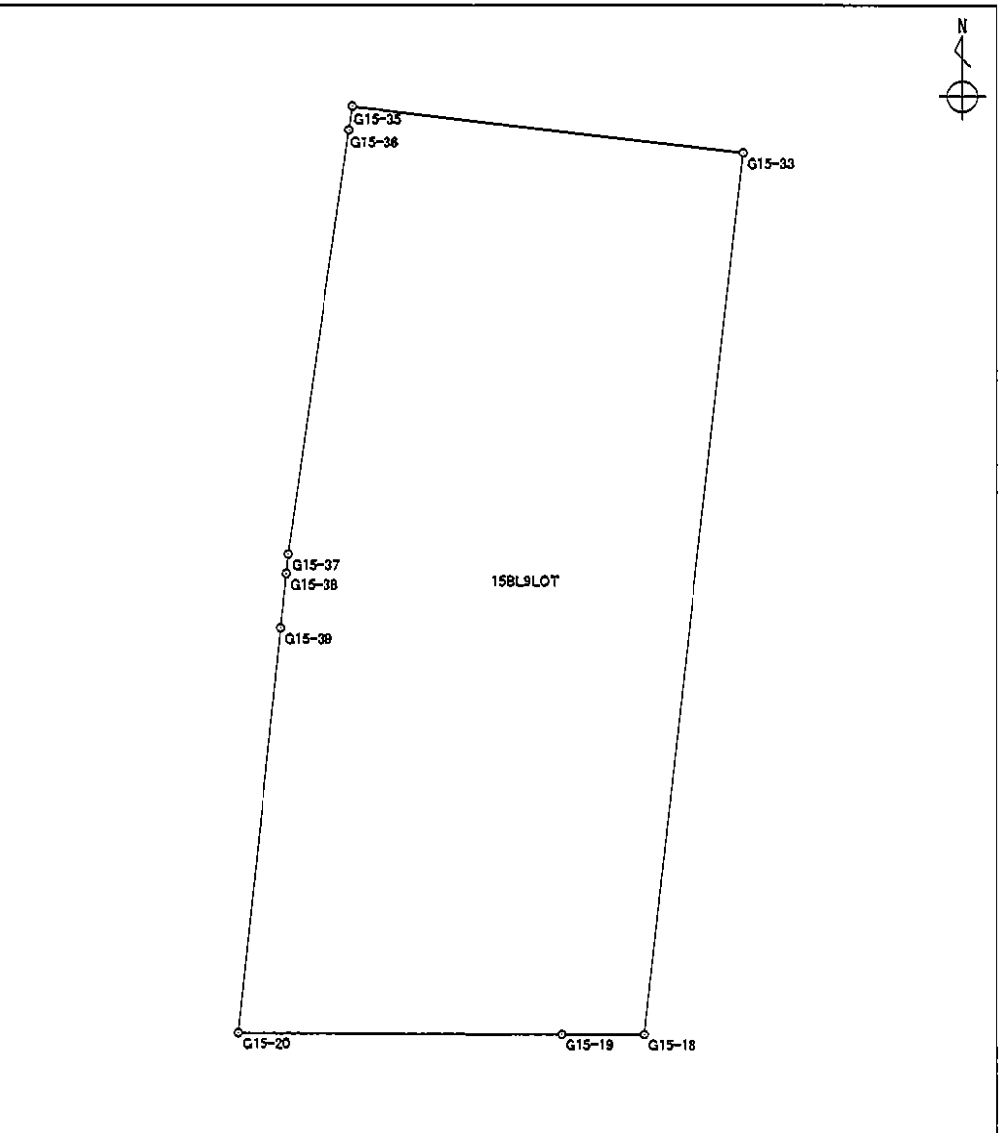
面積算出公式 $A = \frac{1}{2} \sum X_n \times (Y_{n+1} - Y_{n-1})$	面積	87.1051150	土地の所在	
	地積	87.10	土地の所有者	

座標面積計算書

世界測地系

地番	15BL9LOT	地目	
----	----------	----	--

境界点	X座標	Y座標	辺長	方向角	備考
G15-18	-150948.839	-38973.763	2.942	270° 08' 11"	
G15-19	-150948.832	-38976.705	11.505	270° 17' 20"	
G15-20	-150948.774	-38988.210	14.546	5° 57' 45"	
G15-39	-150934.307	-38986.699	1.935	5° 57' 39"	
G15-38	-150932.382	-38986.498	0.695	5° 21' 58"	
G15-37	-150931.690	-38986.433	15.346	8° 05' 43"	
G15-36	-150916.497	-38984.272	0.845	8° 18' 10"	
G15-35	-150915.661	-38984.150	13.977	96° 48' 00"	
G15-33	-150917.316	-38970.271	31.716	186° 19' 16"	

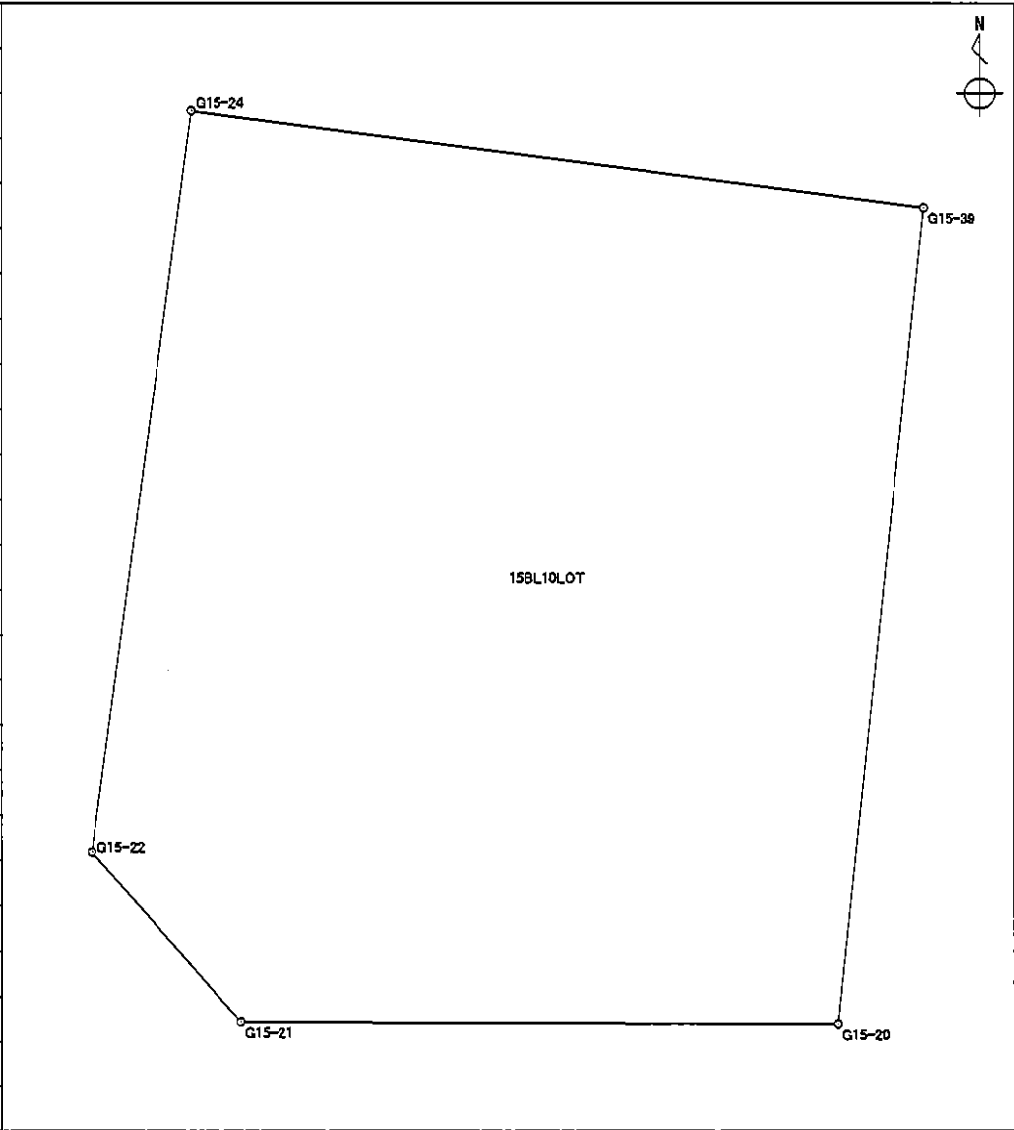


面積算出公式		面積 466.2353230	土地の所在
$A = \frac{1}{2} \sum X_n \times (Y_{n+1} - Y_{n-1})$		地積 466.23	土地の所有者

座標面積計算書

地番	15BL10LOT	地目	
----	-----------	----	--

境界点	X 座標	Y 座標	辺長	方向角	備考
G15-20	-150948.774	-38988.210	10.550	270° 12' 42"	
G15-21	-150948.735	-38998.760	3.990	318° 51' 41"	
G15-22	-150945.730	-39001.385	13.268	7° 35' 31"	
G15-24	-150932.578	-38999.632	13.048	97° 36' 53"	
G15-39	-150934.307	-38986.699	14.546	185° 57' 45"	



面積算出公式 $A = \frac{1}{2} \sum X_n \times (Y_{n+1} - Y_{n-1})$	面積	199.9641685	土地の所在	
	地積	199.96	土地の所有者	

座 標 面 積 計 算 書

世界測地系

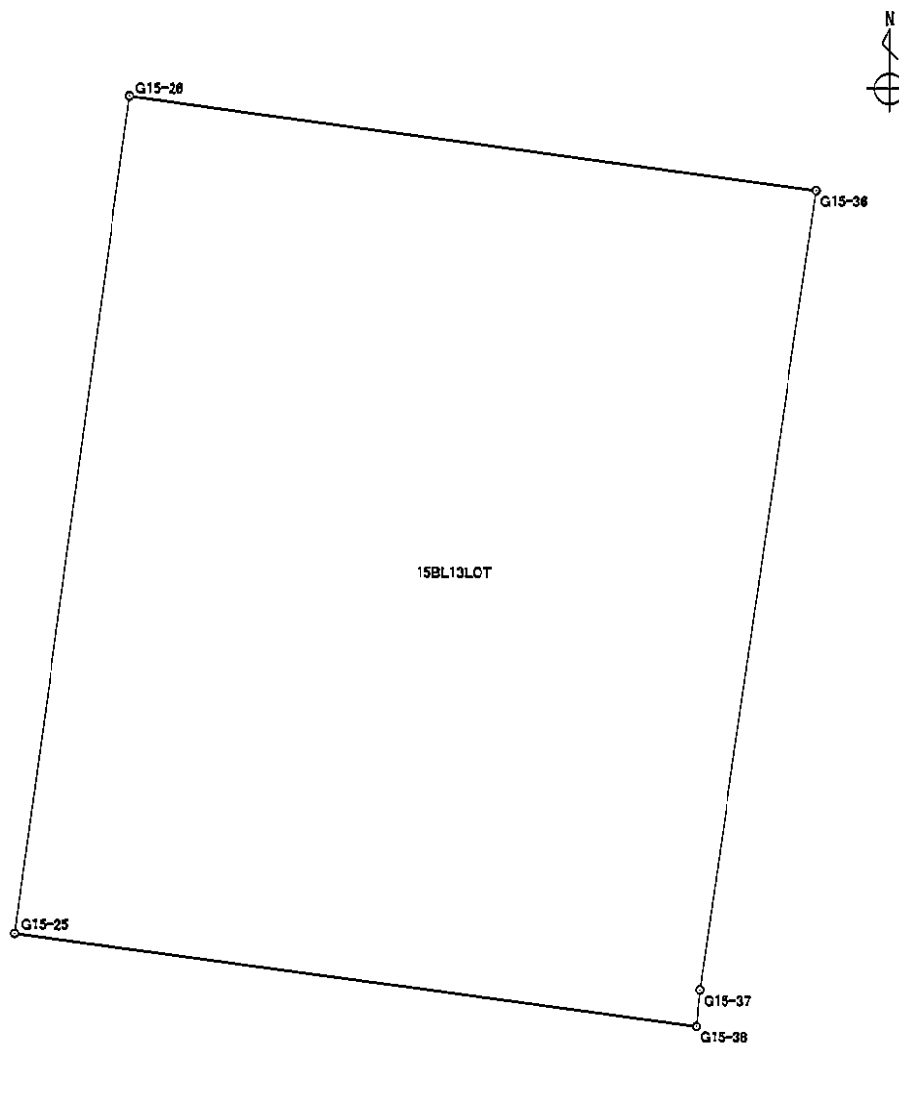
地番	15BL12LOT	地目	
----	-----------	----	--

境界点	X座標	Y座標	辺長	方向角	備考
G15-24	-150932.578	-38999.632	1.934	7° 36' 23"	
G15-25	-150930.661	-38999.376	12.992	97° 36' 43"	
G15-38	-150932.382	-38986.498	1.935	185° 57' 39"	
G15-39	-150934.307	-38986.699	13.048	277° 36' 53"	
面積算出公式					
$A = \frac{1}{2} \sum X_n \times (Y_{n+1} - Y_{n-1})$			面積		25.1856280
			地積		25.18
			土地の所在		
			土地の所有者		

座 標 面 積 計 算 書

世界測地系

地番 15BL13LOT 地目

境界点	X 座標	Y 座標	辺長	方向角	備考	
G15-25	-150930.661	-38999.376	16.043	7° 35' 25"		
G15-26	-150914.759	-38997.257	13.101	97° 37' 25"		
G15-36	-150916.497	-38984.272	15.346	188° 05' 43"		
G15-37	-150931.690	-38986.433	0.695	185° 21' 58"		
G15-38	-150932.382	-38986.498	12.992	277° 36' 43"		
面積算出公式 $A = \frac{1}{2} \sum X_n \times (Y_{n+1} - Y_{n-1})$			面積	209.0302005	土地の所在	
			地積	209.03	土地の所有者	

座 標 面 積 計 算 書

世界測地系

地番 15BL15LOT 地目

境界点	X 座標	Y 座標	辺長	方向角	備考	
G15-10	-150931.003	-38943.415	0.618	187° 37' 09"		
G15-41	-150931.616	-38943.497	15.103	277° 36' 21"		
G15-42	-150929.617	-38958.467	0.618	6° 19' 11"		
G15-30	-150929.003	-38958.399	15.117	97° 36' 10"		
面積算出公式		面積	9.3383520		土地の所在	
$A = \frac{1}{2} \sum X_n \times (Y_{n+1} - Y_{n-1})$		地積	9.33		土地の所有者	