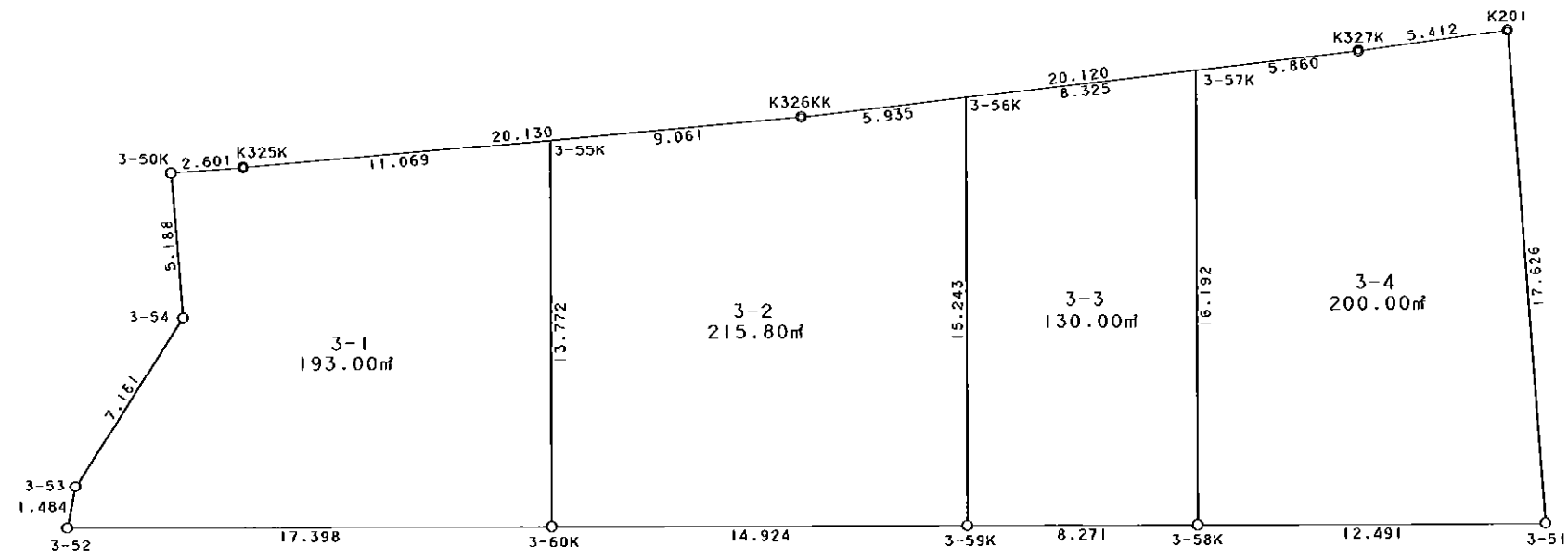


西部第5地区土地区画整理事業 出来形確認測量 (原子図)

3街区



S = 1 / 250



凡 例

記号	名称
—○—	地区界点
—○—	街区点
—○—	画地点(折れ点)
— —	画地点(直線中)

地番	筆種別	面積	坪数
3-1	筆界	193.00	58.38
3-2	筆界	215.80	65.28
3-3	筆界	130.00	39.32
3-4	筆界	200.00	60.50
	筆合	738.80	223.48
	筆計		

面積 (座標法) 計算書

地番 = 3-1
測点名

	[1] X (i)	[2] X (i+1)-X (i-1)	[3] Y (i)	[4] Y (i+1)-Y (i-1)	[2] * [3]	[1] * [4]	方向角	夾角	距離
3-55K	-149566.864	10.002	-41536.991	-13.624	-415452.983982	2037698.955136	252-01-07	85-00-38	11.069
K325K	-149570.281	-4.179	-41547.519	-13.015	173627.081901	1946657.207215	252-57-55	180-56-48	2.601
3-50K	-149571.043	-5.708	-41550.006	-0.922	237167.434248	137904.501646	162-26-30	89-28-35	5.188
3-54	-149575.989	-11.682	-41548.441	-0.865	485368.887762	129383.230485	199-50-13	217-23-43	7.161
3-53	-149582.725	-8.220	-41550.871	-2.403	341548.159620	359447.288175	178-57-28	159-07-15	1.484
3-52	-149584.209	2.442	-41550.844	16.976	-101467.161048	-2539341.531984	76-57-30	78-00-02	17.398
3-60K	-149580.283	17.345	-41533.895	13.853	-720405.408775	-2072135.660399	347-00-29	90-02-59	13.772
合計				倍面積 面積	386.009726 193.00	-386.009726 193.00			58.673

面積 (座標法) 計算書

地番 = 3-2
測点名

	[1] X (i)	[2] X (i+1)-X (i-1)	[3] Y (i)	[4] Y (i+1)-Y (i-1)	[2] * [3]	[1] * [4]	方向角	夾角	距離
3-60K	-149580.283	-10.076	-41533.895	17.641	418495.526020	-2638745.772403	77-03-22	90-02-53	14.924
3-59K	-149576.940	18.196	-41519.350	11.118	-755486.092600	-1662996.418920	347-00-27	89-57-05	15.243
3-56K	-149562.087	12.873	-41522.777	-9.022	-534522.708321	1349349.148914	250-30-42	83-30-15	5.935
K326KK	-149564.067	-4.777	-41528.372	-14.214	198381.033044	2125903.648338	252-01-15	181-30-33	9.061
3-55K	-149566.864	-16.216	-41536.991	-5.523	673563.846056	826057.789872	167-00-29	94-59-14	13.772
合計				倍面積 面積	431.604199 215.80	-431.604199 215.80			58.935

面積 (座標法) 計算書

地番 = 3-3
測点名

	[1] X (i)	[2] X (i+1)-X (i-1)	[3] Y (i)	[4] Y (i+1)-Y (i-1)	[2] * [3]	[1] * [4]	方向角	夾角	距離
3-59K	-149576.940	-13.001	-41519.350	11.488	539793.069350	-1718339.886720	77-03-39	90-03-12	8.271
3-58K	-149575.088	17.630	-41511.289	4.421	-731844.025070	-661271.464048	347-00-33	89-56-54	16.192
3-57K	-149559.310	13.001	-41514.929	-11.488	-539735.591929	1718137.353280	250-30-50	83-30-17	8.325
3-56K	-149562.087	-17.630	-41522.777	-4.421	732046.558510	661213.986627	167-00-27	96-29-37	15.243
合計				倍面積 面積	260.010861 130.00	-260.010861 130.00			48.031

面積 (座標法) 計算書

地番 = 3-4
測点名

	[1] X (i)	[2] X (i+1)-X (i-1)	[3] Y (i)	[4] Y (i+1)-Y (i-1)	[2] * [3]	[1] * [4]	方向角	夾角	距離
3-58K	-149575.088	-12.964	-41511.289	15.810	538152.350596	-2364782.141280	76-58-50	89-58-17	12.491
3-51	-149572.274	19.648	-41499.119	6.946	-815374.690112	-1038929.015204	342-45-35	85-46-45	17.626
K201	-149555.440	14.919	-41504.343	-10.286	-619203.293217	1538327.255840	249-16-41	86-31-06	5.412
K327K	-149557.355	-3.870	-41509.405	-10.586	160641.397350	1583214.160030	250-30-38	181-13-57	5.860
3-57K	-149559.310	-17.733	-41514.929	-1.884	736184.235957	281769.740040	167-00-33	96-29-55	16.192
合計				倍面積 面積	400.000574 200.00	-400.000574 200.00			57.581