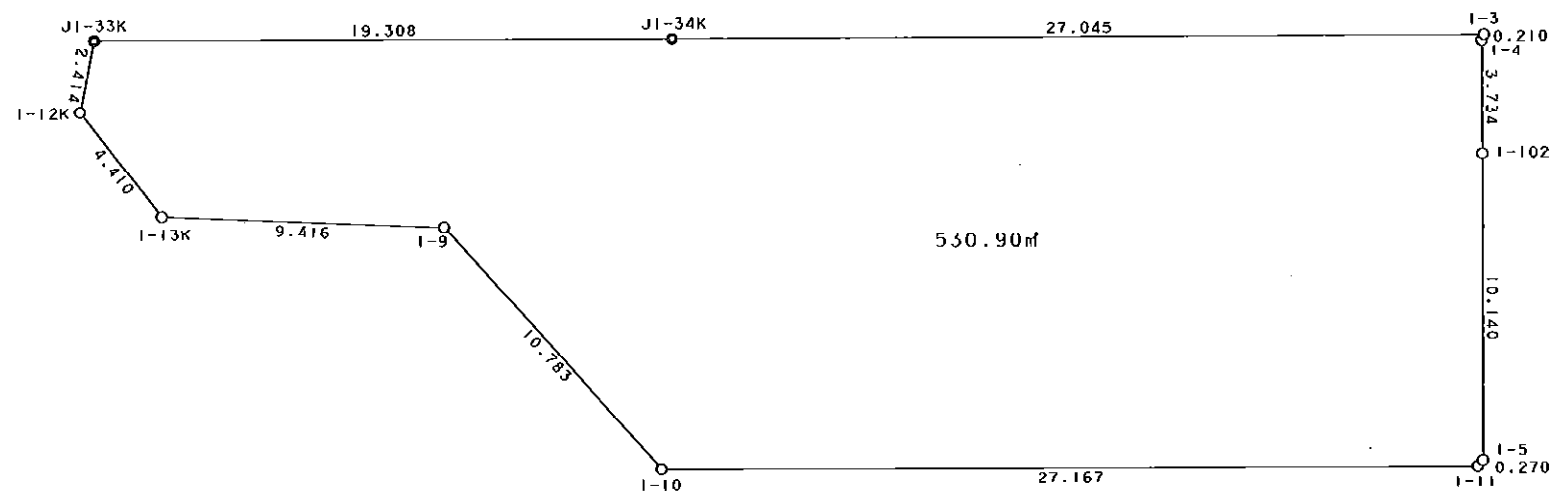


西部第5地区土地区画整理事業 出来形確認測量 (原子図)

1街区



S = 1 / 250



凡 例

記号	名称
⊙	地区界点
○	街区点
○	画地点(折れ点)
┆	画地点(直線中)

地番
1-1

筆種別
筆界計
合計

面積
530.90
530.90

坪数
160.59
160.59

面積 (座標法) 計算書

地番 = 1-1
測点名

	[1] X (i)	[2] X (i+1) - X (i-1)	[3] Y (i)	[4] Y (i+1) - Y (i-1)	[2] * [3]	[1] * [4]	方向角	夾 角	距 離
J1-33K	-149609.975	-5.303	-41745.323	-19.200	221375.447869	2872511.520000	182-36-44	101-13-36	2.414
1-12K	-149612.386	-5.435	-41745.433	3.100	226886.428355	-463798.396600	133-17-28	130-40-44	4.410
1-13K	-149615.410	-1.988	-41742.223	12.569	82983.539324	-1880516.088290	83-41-00	130-23-32	9.416
1-9	-149614.374	-5.791	-41732.864	17.706	241675.015424	-2649072.106044	129-16-47	225-35-47	10.783
1-10	-149621.201	-2.791	-41724.517	35.213	116453.126947	-5268611.350813	81-27-23	132-10-36	27.167
1-11	-149617.165	4.258	-41697.651	27.019	-177548.597958	-4042506.181135	34-34-27	133-07-04	0.270
1-5	-149616.943	10.252	-41697.498	-1.335	-427482.749496	199738.618905	351-33-41	136-59-14	10.140
1-102	-149606.913	13.721	-41698.986	-2.051	-572151.786906	306843.778563	351-19-38	179-45-57	3.734
1-4	-149603.222	3.894	-41699.549	-0.509	-162378.043806	76148.039998	14-53-47	203-34-09	0.210
1-3	-149603.019	-3.861	-41699.495	-26.684	161001.750195	3992006.958996	261-21-27	66-27-40	27.045
J1-34K	-149607.083	-6.956	-41726.233	-45.828	290247.676748	6856193.399724	261-23-08	180-01-41	19.308
合計					1061.806696	-1061.806696			114.897
				倍面積 面積	530.90	530.90			