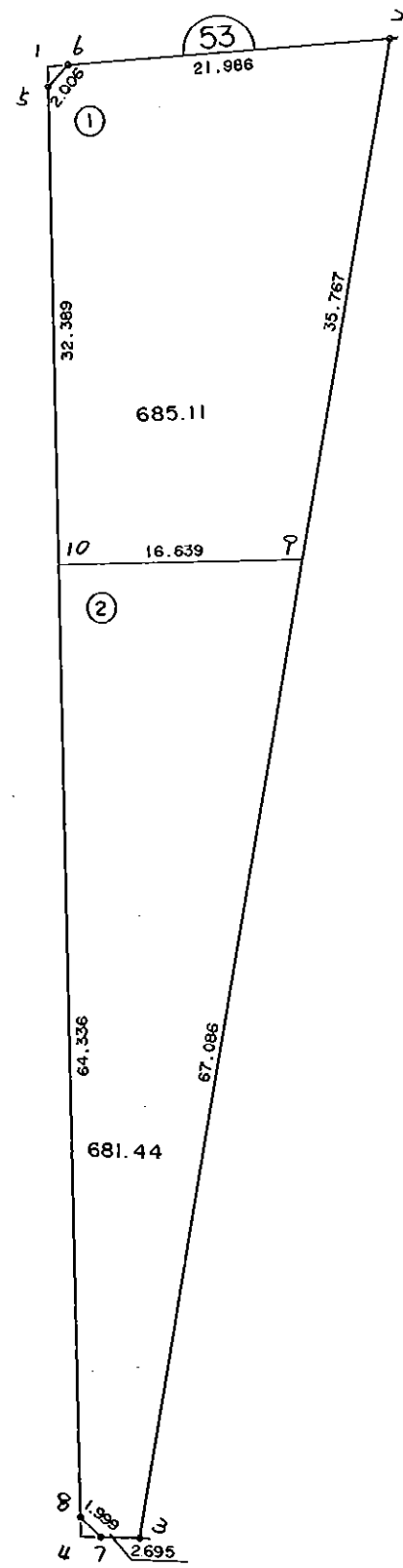


53  
B  
L  
O  
C  
K

5 3 B L O C K



\* \* \* 各筆面積 集計表 \* \* \*

街区名・筆名	各筆面積	隅切面積
53 BLOCK	1366.57	
1 LOT	685.11	
2 LOT	681.44	
1 突き		0.94
4 突き		0.95
合計 =	1366.55	1.89

\* \* \* \* \* 各 筆 面 積 計 算 書 \* \* \* \* \*

53 BLOCK

点 名	X	Y	(X-X0)*(YN-1-Y0)	(XN-1-X0)*(Y-Y0)
X0·Y0	- 151100.000	- 39100.000		
53-5	- 151137.847	- 39177.375		
53-6	- 151136.262	- 39176.145	+ 2805.772250	+ 2881.859815
53-2	- 151132.708	- 39154.448	+ 2490.550660	+ 1974.393376
53-3	- 151235.183	- 39163.258	+ 7360.443984	+ 2069.042664
53-7	- 151235.347	- 39165.948	+ 8561.780526	+ 8915.048484
53-8	- 151234.064	- 39167.481	+ 8841.252672	+ 9133.350907
53-5	- 151137.847	- 39177.375	+ 2553.953407	+ 10373.202000
			+ 32613.753499	+ 35346.897246
		倍面積	= 2733.143747	
		面積	= 1366.571873	

1 LOT

点 名	X	Y	(X-X0)*(YN-1-Y0)	(XN-1-X0)*(Y-Y0)
X0·Y0	- 151100.000	- 39100.000		
53-10	- 151170.066	- 39174.062		
53-5	- 151137.847	- 39177.375	+ 2803.024514	+ 5421.356750
53-6	- 151136.262	- 39176.145	+ 2805.772250	+ 2881.859815
53-2	- 151132.708	- 39154.448	+ 2490.550660	+ 1974.393376
53-9	- 151168.344	- 39157.512	+ 3721.194112	+ 1881.102496
53-10	- 151170.066	- 39174.062	+ 4029.635792	+ 5061.693328
			+ 15850.177328	+ 17220.405765
		倍面積	= 1370.228437	
		面積	= 685.114218	

2 LOT

点 名	X	Y	(X-X0)*(YN-1-Y0)	(XN-1-X0)*(Y-Y0)
X0·Y0	- 151100.000	- 39100.000		
53-9	- 151168.344	- 39157.512		
53-3	- 151235.183	- 39163.258	+ 7774.644696	+ 4323.304752
53-7	- 151235.347	- 39165.948	+ 8561.780526	+ 8915.048484
53-8	- 151234.064	- 39167.481	+ 8841.252672	+ 9133.350907
53-10	- 151170.066	- 39174.062	+ 4728.123746	+ 9929.047968
53-9	- 151168.344	- 39157.512	+ 5061.693328	+ 4029.635792
			+ 34967.494968	+ 36330.387903
		倍面積	= 1362.892935	
		面積	= 681.446467	

1 区切り

点 名	X	Y	(X-X0)*(YN-1-Y0)	(XN-1-X0)*(Y-Y0)
X0·Y0	- 151100.000	- 39100.000		
53-1	- 151136.486	- 39177.515		
53-5	- 151137.847	- 39177.375	+ 2933.710205	+ 2823.104250

\* \* \* \* \* 各 筆 面 積 計 算 書 \* \* \* \* \*

点 名	X	Y	(X-X0)*(YN-1-Y0)	(XN-1-X0)*(Y-Y0)
53-6	151136.262	39176.145	+ 2805.772250	+ 2881.859815
53-1	151136.486	39177.515	+ 2778.226470	+ 2810.848930
			+ 8517.708925	+ 8515.812995
		倍面積	= 1.895930	
		面積	= 0.947965	

4 筆目

点 名	X	Y	(X-X0)*(YN-1-Y0)	(XN-1-X0)*(Y-Y0)
X0-Y0	151200.000	39100.000		
53-4	151235.432	39167.340		
53-7	151235.347	39165.948	+ 2380.266980	+ 2336.669536
53-8	151234.064	39167.481	+ 2246.452672	+ 2385.250907
53-4	151235.432	39167.340	+ 2390.986792	+ 2293.869760
			+ 7017.706444	+ 7015.790203
		倍面積	= 1.916241	
		面積	= 0.958120	