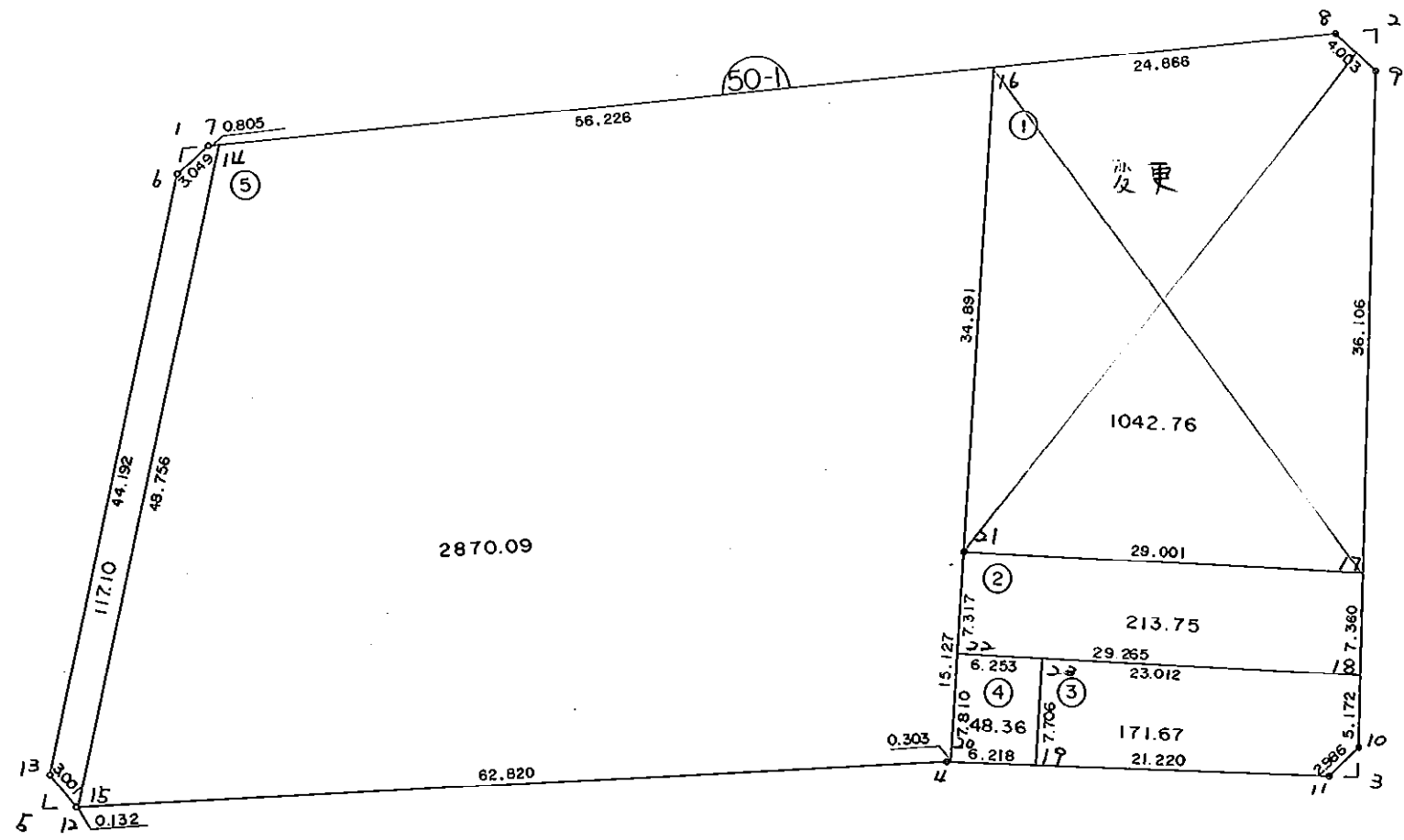


5 0 - 1 B L O C K



* * * 各筆面積 集計表 * * *

街区名・筆名	各筆面積	隔切面積
50-1 BLOCK	4463.73	
1 LOT	1042.76	{ 1-1LOT 796.89m ² { 1-2LOT 245.87m ²
2 LOT	213.75	
3 LOT	171.67	
4 LOT	48.36	
5 LOT	2870.09	
入口	117.10	
1 入切り		1.68
2 入切り		4.55
3 入切り		2.24
5 入切り		2.94
合計 =	4463.73	11.41

* * * * * 各 筆 面 積 計 算 書 * * * * *

50-1 BLOCK

点 名	X	Y	(X-X0)*(YN-1-Y0)	(XN-1-X0)*(Y-Y0)
X0·Y0	- 151000.000	- 39000.000		
50-1-6	- 151019.832	- 39131.902		
50-1-7	- 151017.689	- 39129.733	+ 2333.214478	+ 2572.864856
50-1-8	- 151007.024	- 39048.533	+ 911.244592	+ 858.500237
50-1-9	- 151009.658	- 39045.519	+ 468.731714	+ 319.725456
50-1-10	- 151058.296	- 39045.378	+ 2653.575624	+ 438.260724
50-1-11	- 151060.424	- 39047.472	+ 2741.920272	+ 2767.427712
50-1-4	- 151060.249	- 39075.212	+ 2860.140528	+ 4544.609888
50-1-12	- 151065.536	- 39137.942	+ 4929.093632	+ 8310.867558
50-1-13	- 151063.289	- 39139.931	+ 8730.211238	+ 9170.518016
50-1-6	- 151019.832	- 39131.902	+ 2775.111592	+ 8347.945678
			+ 28403.243670	+ 37330.720125
		倍面積	= 8927.476455	
		面積	= 4463.738227	

1 LOT

点 名	X	Y	(X-X0)*(YN-1-Y0)	(XN-1-X0)*(Y-Y0)
X0·Y0	- 151000.000	- 39000.000		
50-1-16	- 151010.262	- 39073.187		
50-1-8	- 151007.024	- 39048.533	+ 514.065488	+ 498.045646
50-1-9	- 151009.658	- 39045.519	+ 468.731714	+ 319.725456
50-1-17	- 151045.764	- 39045.414	+ 2083.131516	+ 438.608412
50-1-21	- 151045.132	- 39074.408	+ 2049.624648	+ 3405.207712
50-1-16	- 151010.262	- 39073.187	+ 763.574896	+ 3303.075684
			+ 5879.128262	+ 7964.662910
		倍面積	= 2085.534648	
		面積	= 1042.767324	

2 LOT

点 名	X	Y	(X-X0)*(YN-1-Y0)	(XN-1-X0)*(Y-Y0)
X0·Y0	- 151000.000	- 39000.000		
50-1-17	- 151045.764	- 39045.414		
50-1-18	- 151053.124	- 39045.393	+ 2412.573336	+ 2077.365252
50-1-22	- 151052.445	- 39074.650	+ 2380.635885	+ 3965.706600
50-1-21	- 151045.132	- 39074.408	+ 3369.103800	+ 3902.327560
50-1-17	- 151045.764	- 39045.414	+ 3405.207712	+ 2049.624648
			+ 11567.520733	+ 11995.024060
		倍面積	= 427.503327	
		面積	= 213.751663	

* * * * * 各 筆 面 積 計 算 書 * * * * *

3 LOT

点 名	X	Y	(X-X0)*(YN-1-Y0)	(XN-1-X0)*(Y-Y0)
X0-Y0	- 151000.000	- 39000.000		
50-1-18	- 151053.124	- 39045.393		
50-1-10	- 151058.296	- 39045.378	+ 2646.230328	+ 2410.660872
50-1-11	- 151060.424	- 39047.472	+ 2741.920272	+ 2767.427712
50-1-19	- 151060.290	- 39068.691	+ 2862.086880	+ 4150.584984
50-1-23	- 151052.590	- 39068.399	+ 3612.459690	+ 4123.775710
50-1-18	- 151053.124	- 39045.393	+ 3633.628476	+ 2387.217870
			+ 15496.325646	+ 15839.667148
		倍面積	= 343.341502	
		面積	= 171.670751	

4 LOT

点 名	X	Y	(X-X0)*(YN-1-Y0)	(XN-1-X0)*(Y-Y0)
X0-Y0	- 151000.000	- 39000.000		
50-1-19	- 151060.290	- 39068.691		
50-1-20	- 151060.251	- 39074.909	+ 4138.701441	+ 4516.263610
50-1-22	- 151052.445	- 39074.650	+ 3928.602505	+ 4497.737150
50-1-23	- 151052.590	- 39068.399	+ 3925.843500	+ 3587.185555
50-1-19	- 151060.290	- 39068.691	+ 4123.775710	+ 3612.459690
			+ 16116.923156	+ 16213.646005
		倍面積	= 96.722849	
		面積	= 48.361424	

5 LOT

点 名	X	Y	(X-X0)*(YN-1-Y0)	(XN-1-X0)*(Y-Y0)
X0-Y0	- 151000.000	- 39000.000		
50-1-20	- 151060.251	- 39074.909		
50-1-4	- 151060.249	- 39075.212	+ 4513.192341	+ 4531.598212
50-1-15	- 151065.525	- 39137.810	+ 4928.266300	+ 8302.914690
50-1-14	- 151017.584	- 39128.935	+ 2423.251040	+ 8448.465875
50-1-16	- 151010.262	- 39073.187	+ 1323.130970	+ 1286.920208
50-1-21	- 151045.132	- 39074.408	+ 3303.075684	+ 763.574896
50-1-20	- 151060.251	- 39074.909	+ 4483.156408	+ 3380.792988
			+ 20974.072743	+ 26714.266869
		倍面積	= 5740.194126	
		面積	= 2870.097063	

210

点 名	X	Y	(X-X0)*(YN-1-Y0)	(XN-1-X0)*(Y-Y0)
X0-Y0	- 151000.000	- 39100.000		
50-1-15	- 151065.525	- 39137.810		
50-1-12	- 151065.536	- 39137.942	+ 2477.916160	+ 2486.149550

* * * * * 各 筆 面 積 計 算 書 * * * * *

点 名	X	Y	(X-X0)*(YN-1-Y0)	(XN-1-X0)*(Y-Y0)
50-1-13	- 151063.289	- 39139.931	+ 2401.311238	+ 2616.918016
50-1-6	- 151019.832	- 39131.902	+ 791.911592	+ 2019.045678
50-1-7	- 151017.689	- 39129.733	+ 564.314478	+ 589.664856
50-1-14	- 151017.584	- 39128.935	+ 522.825072	+ 511.831215
50-1-15	- 151065.525	- 39137.810	+ 1895.965875	+ 664.851040
			+ 8654.244415	+ 8888.460355
		倍面積	= 234.215940	
		面積	= 117.107970	

1 区判

点 名	X	Y	(X-X0)*(YN-1-Y0)	(XN-1-X0)*(Y-Y0)
X0-Y0	- 151000.000	- 39100.000		
50-1-1	- 151017.928	- 39131.550		
50-1-6	- 151019.832	- 39131.902	+ 625.699600	+ 571.939056
50-1-7	- 151017.689	- 39129.733	+ 564.314478	+ 589.664856
50-1-1	- 151017.928	- 39131.550	+ 533.053224	+ 558.087950
			+ 1723.067302	+ 1719.691862
		倍面積	= 3.375440	
		面積	= 1.687720	

2 区判

点 名	X	Y	(X-X0)*(YN-1-Y0)	(XN-1-X0)*(Y-Y0)
X0-Y0	- 151000.000	- 39000.000		
50-1-2	- 151006.629	- 39045.528		
50-1-8	- 151007.024	- 39048.533	+ 319.788672	+ 321.725257
50-1-9	- 151009.658	- 39045.519	+ 468.731714	+ 319.725456
50-1-2	- 151006.629	- 39045.528	+ 301.745451	+ 439.709424
			+ 1090.265837	+ 1081.160137
		倍面積	= 9.105700	
		面積	= 4.552850	

3 区判

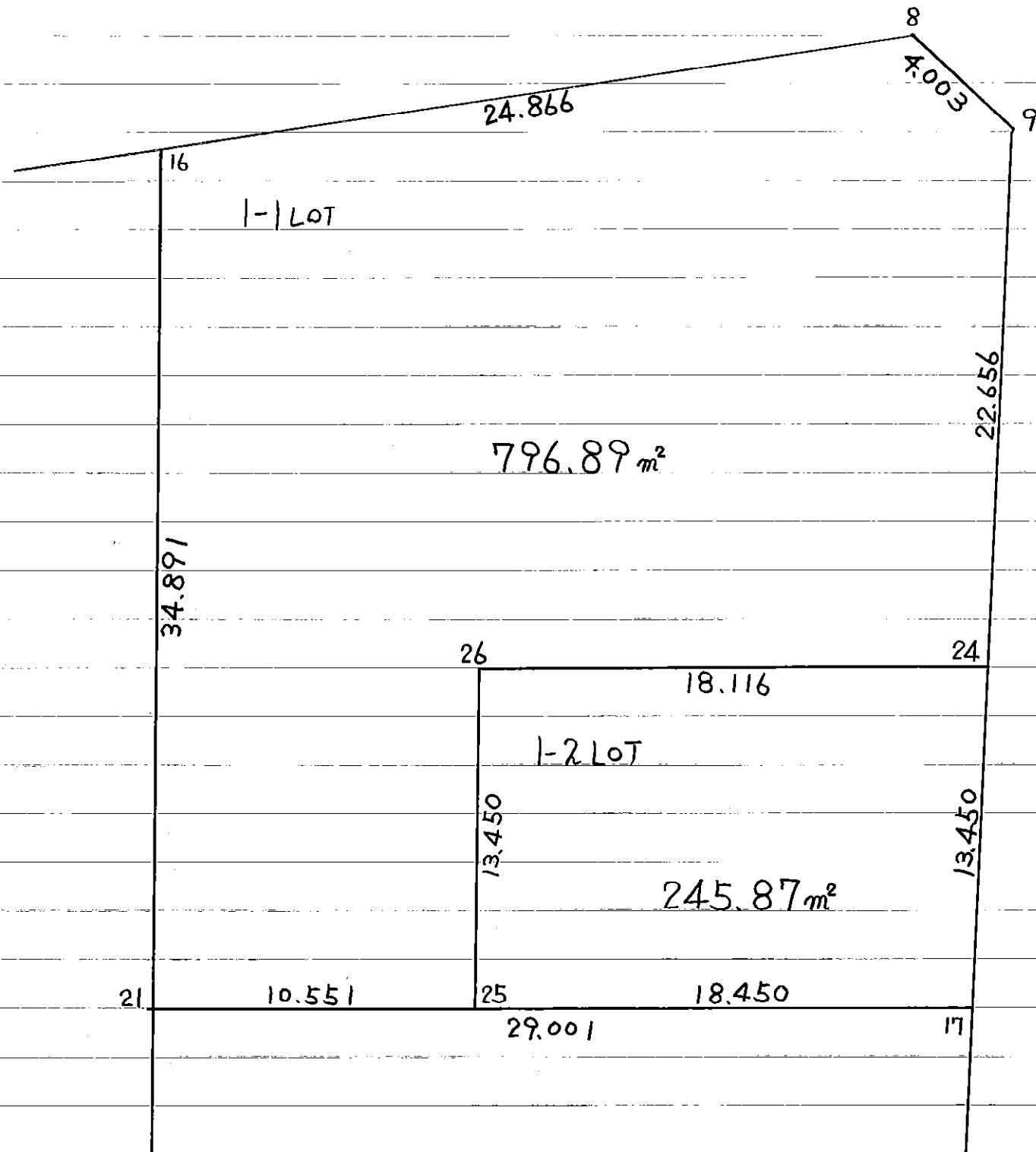
点 名	X	Y	(X-X0)*(YN-1-Y0)	(XN-1-X0)*(Y-Y0)
X0-Y0	- 151000.000	- 39000.000		
50-1-3	- 151060.437	- 39045.372		
50-1-10	- 151058.296	- 39045.378	+ 2645.006112	+ 2742.510186
50-1-11	- 151060.424	- 39047.472	+ 2741.920272	+ 2767.427712
50-1-3	- 151060.437	- 39045.372	+ 2869.065264	+ 2741.557728
			+ 8255.991648	+ 8251.495626
		倍面積	= 4.496022	
		面積	= 2.248011	

* * * * * 各 筆 面 積 計 算 書 * * * * *

5 区判

点 名	X	Y	(X-X0)*(YN-1-Y0)	(XN-1-X0)*(Y-Y0)
X0-Y0	- 151000.000	- 39100.000		
50-1-5	- 151065.742	- 39140.384		
50-1-12	- 151065.536	- 39137.942	+ 2646.605824	+ 2494.382964
50-1-13	- 151063.289	- 39139.931	+ 2401.311238	+ 2616.918016
50-1-5	- 151065.742	- 39140.384	+ 2625.143802	+ 2555.862976
			+ 7673.060864	+ 7667.163956
		倍面積	= 5.896908	
		面積	= 2.948454	

50-1 Block



* * * * 1-1 LOT

面 積 計 算 書 * * * * NO 1

点 名	X	DX	DMD.1	Y	DY	DMD.2	DX * DMD.2	DY * DMD.1
50-1-16	- 151010.262			- 39073.187				
50-1-8	- 151007.024	- 3.238	- 3.238	- 39048.533	- 24.654	- 24.654	+ 79.829652	+ 79.829652
50-1-9	- 151009.658	+ 2.634	- 3.842	- 39045.519	- 3.014	- 52.322	+ 137.816148	+ 11.579788
50-1-24	- 151032.314	+ 22.656	+ 21.448	- 39045.453	- 0.066	- 55.402	- 1255.187712	- 1.415568
50-1-26	- 151031.915	- 0.399	+ 43.705	- 39063.565	+ 18.112	- 37.356	+ 14.905044	+ 791.584960
50-1-25	- 151045.362	+ 13.447	+ 56.753	- 39063.860	+ 0.295	- 18.949	- 254.807203	+ 16.742135
50-1-21	- 151045.132	- 0.230	+ 69.970	- 39074.408	+ 10.548	- 8.106	+ 1.864380	+ 738.043560
50-1-16	- 151010.262	- 34.870	+ 34.870	- 39073.187	- 1.221	+ 1.221	- 42.576270	- 42.576270
		+ 38.737			+ 28.955		+ 96.599076	+ 1637.780095
		- 38.737			- 28.955		- 1690.387333	- 43.991838
							- 1593.788257	+ 1593.788257
						面 積 =	796.894128	

* * * * 1-2 LOT

面 積 計 算 書

* * * * NO 1

点 名	X	DX	DMD.1	Y	DY	DMD.2	DX * DMD.2	DY * DMD.1	
50-1-24	- 151032.314			- 39045.453					
50-1-17	- 151045.764	+ 13.450	+ 13.450	- 39045.414	- 0.039	- 0.039	- 0.524550	- 0.524550	
50-1-25	- 151045.362	- 0.402	+ 26.498	- 39063.860	+ 18.446	+ 18.368	+ 7.383936	+ 488.782108	
50-1-26	- 151031.915	- 13.447	+ 12.649	- 39063.565	- 0.295	+ 36.519	- 491.070993	- 3.731455	
50-1-24	- 151032.314	+ 0.399	- 0.399	- 39045.453	- 18.112	+ 18.112	+ 7.226688	+ 7.226688	
		+ 13.849			+ 18.446		+ 7.226688	+ 496.008796	
		- 13.849			- 18.446		- 498.979479	- 4.256005	
							- 491.752791	+ 491.752791	
面 積 =							245.876395		

放射型逆トラバース
 後視点 機械点 視準点 内角 距離
 25 24 23 89-59-26 13.450

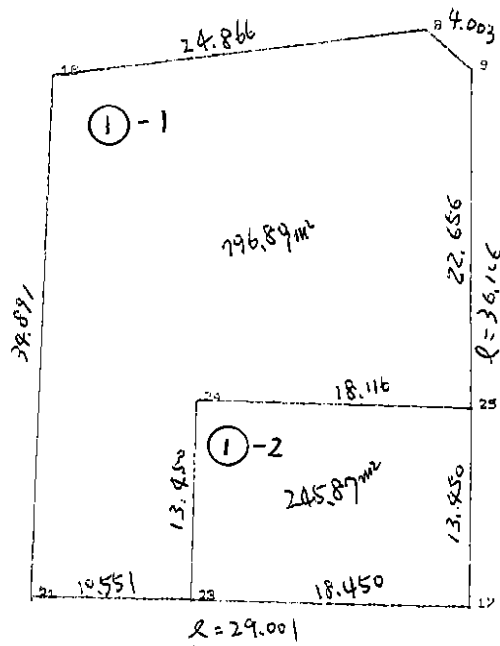
放射型逆トラバース
 後視点 機械点 視準点 内角 距離
 17 25 24 91-25-42 18.116

放射型逆トラバース
 後視点 機械点 視準点 内角 距離
 23 17 25 88-35-04 13.449

作図
 描画番号
 21 16 8 9 25 17 23-21 23 24-25
 角度 = 0
 XS=1/ 85
 YS=1/ 151
 縮尺=1/ 500

50-1 BLOCK

H. 3. 11. 分筆



日時=11/19 05:09:30

2点間の距離

NO--NO	距離
21 16	34.891
16 8	24.865
8 9	4.002
9 25	22.656
25 24	18.116
24 23	13.450
23 21	10.550

2点間の距離

NO--NO	距離
23 21	10.550
23 24	13.450
24 25	18.116
25 17	13.450
17 23	18.450
17 23	18.450

座標面積計算

NO--NO	距離
21 16	34.891
16 8	24.865
8 9	4.002
9 25	22.656
25 24	18.116
24 23	13.450
23 21	10.550
21 21	0.000

面積 = 796.8931 241.06 坪

座標面積計算

NO--NO	距離
23 24	13.450
24 25	18.116
25 17	13.450
17 23	18.450
23 23	0.000

面積 = 245.8740 74.37 坪

*** 座標面積計算書 *** ① - 1

NO.	X	Y	Y(n+1)-Y(n-1)	X*(Y(n+1)-Y(n-1))
16	-151010.262	-39073.187	25.875	-3907390.529000
8	-151007.024	-39048.533	27.668	-4178062.340000
9	-151009.658	-39045.519	3.079	-465093.135600
25	-151032.314	-39045.453	-18.046	2725619.760000
24	-151031.915	-39063.565	-18.406	2779970.456000
23	-151045.361	-39063.859	-10.842	1637694.232000
21	-151045.132	-39074.408	-9.327	1408855.343000
				倍面積 1593.786000
				面積 796.8930000

*** 座標面積計算書 *** ① - 2

NO.	X	Y	Y(n+1)-Y(n-1)	X*(Y(n+1)-Y(n-1))
24	-151031.915	-39063.565	18.406	-2779970.456000
25	-151032.314	-39045.453	18.151	-2741478.153000
17	-151045.764	-39045.414	-18.406	2780225.366000
23	-151045.361	-39063.859	-18.151	2741714.991000
				倍面積 491.748000
				面積 245.8740000

座標 リスト

登録番号	X	Y	登録番号	X	Y
1	0.000	0.000	14	0.000	0.000
2	0.000	0.000	15	0.000	0.000
3	0.000	0.000	16	-151010.262	-39073.187
4	0.000	0.000	17	-151045.764	-39045.414
5	0.000	0.000	18	0.000	0.000
6	0.000	0.000	19	0.000	0.000
7	0.000	0.000	20	0.000	0.000
8	-151007.024	-39048.533	21	-151045.132	-39074.408
9	-151009.658	-39045.519	22	0.000	0.000
10	0.000	0.000	23	-151045.361	-39063.859
11	0.000	0.000	24	-151031.915	-39063.565
12	0.000	0.000	25	-151032.314	-39045.453
13	0.000	0.000	26	0.000	0.000

座標面積計算書
 ① - 1
 ① - 2
 座標リスト
 登録番号 X Y
 1 0.000 0.000
 2 0.000 0.000
 3 0.000 0.000
 4 0.000 0.000
 5 0.000 0.000
 6 0.000 0.000
 7 0.000 0.000
 8 -151007.024 -39048.533
 9 -151009.658 -39045.519
 10 0.000 0.000
 11 0.000 0.000
 12 0.000 0.000
 13 0.000 0.000
 14 0.000 0.000
 15 0.000 0.000
 16 -151010.262 -39073.187
 17 -151045.764 -39045.414
 18 0.000 0.000
 19 0.000 0.000
 20 0.000 0.000
 21 -151045.132 -39074.408
 22 0.000 0.000
 23 -151045.361 -39063.859
 24 -151031.915 -39063.565
 25 -151032.314 -39045.453
 26 0.000 0.000