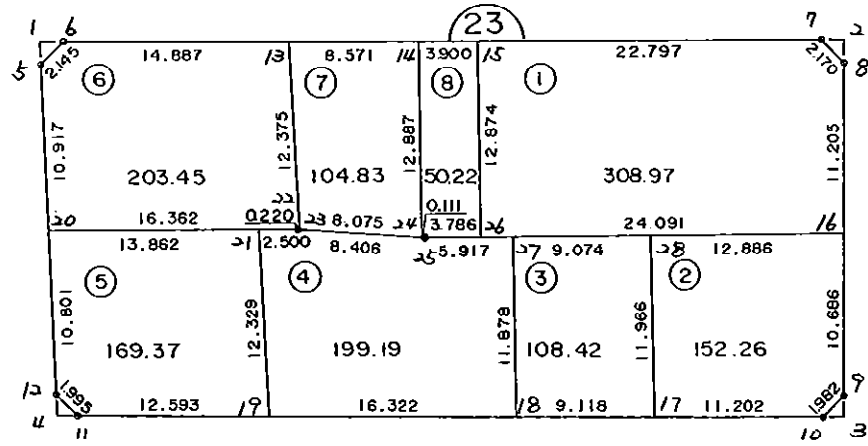


23
B
L
O
C
K

2 3 B L O C K



* * * 各筆面積 集計表 * * *

街区名・筆名	各筆面積	隅切面積
23 BLOCK	1296.75	
1 LOT	308.97	
2 LOT	152.26	
3 LOT	108.42	
4 LOT	199.19	
5 LOT	169.37	
6 LOT	203.45	
7 LOT	104.83	
8 LOT	50.22	
1 スミキリ		1.20
2 スミキリ		1.18
3 スミキリ		0.98
4 スミキリ		0.94
合計 =	1296.71	4.30

* * * * * 各 筆 面 積 計 算 書 * * * * *

23 BLOCK

点 名	X	Y	(X-X0)*(YN-1-Y0)	(XN-1-X0)*(Y-Y0)
X0·Y0	- 150800.000	- 38700.000		
23-5	- 150861.789	- 38846.280		
23-6	- 150860.128	- 38844.922	+ 8795.523840	+ 8954.585458
23-7	- 150855.204	- 38795.009	+ 8000.274088	+ 5712.701152
23-8	- 150856.589	- 38793.339	+ 5376.464301	+ 5152.686156
23-9	- 150878.388	- 38791.328	+ 7316.657532	+ 5168.160192
23-10	- 150879.915	- 38792.591	+ 7298.477120	+ 7258.023308
23-11	- 150884.531	- 38841.609	+ 7826.809821	+ 11316.683235
23-12	- 150883.282	- 38843.165	+ 11793.480738	+ 12101.880615
23-5	- 150861.789	- 38846.280	+ 8846.022185	+ 12182.490960
			+ 65253.709625	+ 67847.211076
		倍面積	= 2593.501451	
		面積	= 1296.750725	

1 LOT

点 名	X	Y	(X-X0)*(YN-1-Y0)	(XN-1-X0)*(Y-Y0)
X0·Y0	- 150800.000	- 38700.000		
23-15	- 150857.442	- 38817.696		
23-7	- 150855.204	- 38795.009	+ 6497.289984	+ 5457.506978
23-8	- 150856.589	- 38793.339	+ 5376.464301	+ 5152.686156
23-16	- 150867.747	- 38792.310	+ 6323.437233	+ 5223.730590
23-26	- 150870.237	- 38816.272	+ 6483.577470	+ 7877.079184
23-15	- 150857.442	- 38817.696	+ 6678.896224	+ 8266.613952
			+ 31359.665212	+ 31977.616860
		倍面積	= 617.951648	
		面積	= 308.975824	

2 LOT

点 名	X	Y	(X-X0)*(YN-1-Y0)	(XN-1-X0)*(Y-Y0)
X0·Y0	- 150800.000	- 38700.000		
23-16	- 150867.747	- 38792.310		
23-9	- 150878.388	- 38791.328	+ 7235.996280	+ 6187.198016
23-10	- 150879.915	- 38792.591	+ 7298.477120	+ 7258.023308
23-17	- 150880.965	- 38803.744	+ 7496.630315	+ 8290.701760
23-28	- 150869.079	- 38805.127	+ 7166.531776	+ 8511.607555
23-16	- 150867.747	- 38792.310	+ 7122.038869	+ 6376.682490
			+ 36319.674360	+ 36624.213129
		倍面積	= 304.538769	
		面積	= 152.269384	

* * * * * 各 筆 面 積 計 算 書 * * * * *

3 LOT

点 名	X	Y	(X-X0)*(YN-1-Y0)	(XN-1-X0)*(Y-Y0)
X0·Y0	- 150800.000	- 38800.000		
23-17	- 150880.965	- 38803.744		
23-18	- 150881.820	- 38812.822	+ 306.334080	+ 1038.133230
23-27	- 150870.017	- 38814.152	+ 897.757974	+ 1157.916640
23-28	- 150869.079	- 38805.127	+ 977.606008	+ 358.977159
23-17	- 150880.965	- 38803.744	+ 415.107555	+ 258.631776
			+ 2596.805617	+ 2813.658805
		倍面積	= 216.853188	
		面積	= 108.426594	

4 LOT

点 名	X	Y	(X-X0)*(YN-1-Y0)	(XN-1-X0)*(Y-Y0)
X0·Y0	- 150800.000	- 38800.000		
23-18	- 150881.820	- 38812.822		
23-19	- 150883.350	- 38829.071	+ 1068.713700	+ 2378.589220
23-21	- 150871.161	- 38830.927	+ 2068.721431	+ 2577.765450
23-22	- 150870.903	- 38828.440	+ 2192.817081	+ 2023.818840
23-25	- 150870.628	- 38820.038	+ 2008.660320	+ 1420.754314
23-27	- 150870.017	- 38814.152	+ 1403.000646	+ 999.527456
23-18	- 150881.820	- 38812.822	+ 1157.916640	+ 897.757974
			+ 9899.829818	+ 10298.213254
		倍面積	= 398.383436	
		面積	= 199.191718	

5 LOT

点 名	X	Y	(X-X0)*(YN-1-Y0)	(XN-1-X0)*(Y-Y0)
X0·Y0	- 150800.000	- 38800.000		
23-19	- 150883.350	- 38829.071		
23-11	- 150884.531	- 38841.609	+ 2457.400701	+ 3468.110150
23-12	- 150883.282	- 38843.165	+ 3465.280738	+ 3648.780615
23-20	- 150872.593	- 38844.714	+ 3133.476845	+ 3723.871348
23-21	- 150871.161	- 38830.927	+ 3181.892954	+ 2245.083711
23-19	- 150883.350	- 38829.071	+ 2577.765450	+ 2068.721431
			+ 14815.816688	+ 15154.567255
		倍面積	= 338.750567	
		面積	= 169.375283	

6 LOT

点 名	X	Y	(X-X0)*(YN-1-Y0)	(XN-1-X0)*(Y-Y0)
X0·Y0	- 150800.000	- 38800.000		
23-20	- 150872.593	- 38844.714		
23-5	- 150861.789	- 38846.280	+ 2762.833346	+ 3359.604040

* * * * * 各 筆 面 積 計 算 書 * * * * *

点 名	X	Y	(X-X0)*(YN-1-Y0)	(XN-1-X0)*(Y-Y0)
23-6	- 150860.128	- 38844.922	+ 2782.723840	+ 2775.685458
23-13	- 150858.666	- 38830.107	+ 2635.394052	+ 1810.273696
23-23	- 150870.896	- 38828.220	+ 2134.465872	+ 1655.554520
23-22	- 150870.903	- 38828.440	+ 2000.882660	+ 2016.282240
23-20	- 150872.593	- 38844.714	+ 2064.544920	+ 3170.356742
			+ 14380.844690	+ 14787.756696
		倍面積	= 406.912006	
		面積	= 203.456003	

7 LOT

点 名	X	Y	(X-X0)*(YN-1-Y0)	(XN-1-X0)*(Y-Y0)
X0-Y0	- 150800.000	- 38800.000		
23-13	- 150858.666	- 38830.107		
23-14	- 150857.824	- 38821.577	+ 1740.907168	+ 1265.836282
23-24	- 150870.632	- 38820.149	+ 1524.026664	+ 1165.095776
23-23	- 150870.896	- 38828.220	+ 1428.483504	+ 1993.235040
23-13	- 150858.666	- 38830.107	+ 1655.554520	+ 2134.465872
			+ 6348.971856	+ 6558.632970
		倍面積	= 209.661114	
		面積	= 104.830557	

8 LOT

点 名	X	Y	(X-X0)*(YN-1-Y0)	(XN-1-X0)*(Y-Y0)
X0-Y0	- 150800.000	- 38800.000		
23-14	- 150857.824	- 38821.577		
23-15	- 150857.442	- 38817.696	+ 1239.426034	+ 1023.253504
23-26	- 150870.237	- 38816.272	+ 1242.913952	+ 934.696224
23-25	- 150870.628	- 38820.038	+ 1149.258816	+ 1407.409006
23-24	- 150870.632	- 38820.149	+ 1415.324016	+ 1423.083572
23-14	- 150857.824	- 38821.577	+ 1165.095776	+ 1524.026664
			+ 6212.018594	+ 6312.468970
		倍面積	= 100.450376	
		面積	= 50.225188	

1 区切り

点 名	X	Y	(X-X0)*(YN-1-Y0)	(XN-1-X0)*(Y-Y0)
X0-Y0	- 150800.000	- 38800.000		
23-1	- 150860.284	- 38846.498		
23-5	- 150861.789	- 38846.280	+ 2873.064922	+ 2789.943520
23-6	- 150860.128	- 38844.922	+ 2782.723840	+ 2775.685458
23-1	- 150860.284	- 38846.498	+ 2708.077848	+ 2795.831744
			+ 8363.866610	+ 8361.460722
		倍面積	= 2.405888	
		面積	= 1.202944	

* * * * * 各 筆 面 積 計 算 書 * * * * *

2 区画

点 名	X	Y	(X-X0)*(Y1-Y0)	(XN-1-X0)*(Y-Y0)
X0-Y0	- 150800.000	- 38700.000		
23-2	- 150855.053	- 38793.481		
23-7	- 150855.204	- 38795.009	+ 5160.525124	+ 5230.530477
23-8	- 150856.589	- 38793.339	+ 5376.464301	+ 5152.686156
23-2	- 150855.053	- 38793.481	+ 5138.591967	+ 5289.996309
			+ 15675.581392	+ 15673.212942
		倍面積	= 2.368450	
		面積	= 1.184225	

3 区画

点 名	X	Y	(X-X0)*(Y1-Y0)	(XN-1-X0)*(Y-Y0)
X0-Y0	- 150800.000	- 38700.000		
23-3	- 150879.784	- 38791.199		
23-9	- 150878.388	- 38791.328	+ 7148.907212	+ 7286.513152
23-10	- 150879.915	- 38792.591	+ 7298.477120	+ 7258.023308
23-3	- 150879.784	- 38791.199	+ 7387.280344	+ 7288.168085
			+ 21834.664676	+ 21832.704545
		倍面積	= 1.960131	
		面積	= 0.980065	

4 区画

点 名	X	Y	(X-X0)*(Y1-Y0)	(XN-1-X0)*(Y-Y0)
X0-Y0	- 150800.000	- 38800.000		
23-4	- 150884.659	- 38842.965		
23-11	- 150884.531	- 38841.609	+ 3631.874415	+ 3522.576331
23-12	- 150883.282	- 38843.165	+ 3465.280738	+ 3648.780615
23-4	- 150884.659	- 38842.965	+ 3654.305735	+ 3578.211130
			+ 10751.460888	+ 10749.568076
		倍面積	= 1.892812	
		面積	= 0.946406	