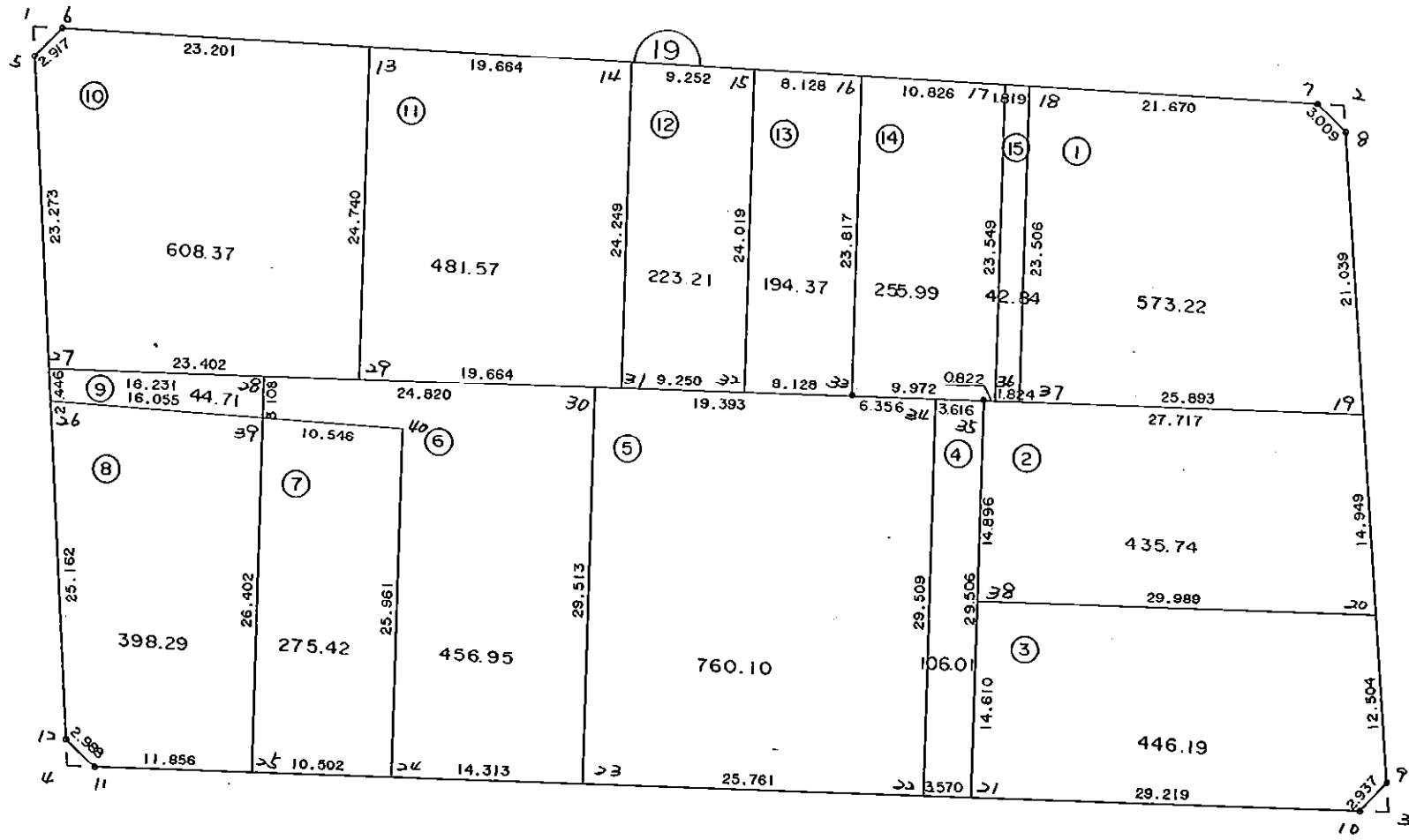


1 9 B L O C K



* * * 各筆面積 集計表 * * *

街区名・筆名	各筆面積	隅切面積
19 BLOCK	5303.08	
1 LOT	573.22	
2 LOT	435.74	
3 LOT	446.19	
4 LOT	106.01	
5 LOT	760.10	
6 LOT	456.95	
7 LOT	275.42	
8 LOT	398.29	
9 LOT	44.71	
10 LOT	608.37	
11 LOT	481.57	
12 LOT	223.21	
13 LOT	194.37	
14 LOT	255.99	
15 LOT	42.84	
1 ｽﾐｷﾘ		2.35
2 ｽﾐｷﾘ		2.00
3 ｽﾐｷﾘ		2.37
4 ｽﾐｷﾘ		2.06
合計 =	5302.98	8.78

* * * * * 各 筆 面 積 計 算 書 * * * * *

19 BLOCK

点 名	X	Y	(X-X0)*(YN-1-Y0)	(XN-1-X0)*(Y-Y0)
X0·Y0	- 150700.000	- 38700.000		
19-5	- 150770.006	- 38906.697		
19-6	- 150767.693	- 38904.920	+ 13991.940021	+ 14345.629520
19-7	- 150760.077	- 38810.667	+ 12310.978840	+ 7491.381231
19-8	- 150761.877	- 38808.256	+ 6847.741959	+ 6503.695712
19-9	- 150809.390	- 38798.563	+ 11842.123840	+ 6098.782751
19-10	- 150811.752	- 38800.308	+ 11014.612376	+ 10972.692120
19-11	- 150821.775	- 38895.000	+ 12215.006700	+ 21791.640000
19-12	- 150820.035	- 38897.429	+ 23406.825000	+ 24041.916475
19-5	- 150770.006	- 38906.697	+ 13821.214574	+ 24810.874395
			+105450.443310	+116056.612204
		倍面積	= 10606.168894	
		面積	= 5303.084447	

1 LOT

点 名	X	Y	(X-X0)*(YN-1-Y0)	(XN-1-X0)*(Y-Y0)
X0·Y0	- 150700.000	- 38800.000		
19-18	- 150761.823	- 38832.267		
19-7	- 150760.077	- 38810.667	+ 1938.504559	+ 659.465941
19-8	- 150761.877	- 38808.256	+ 660.041959	+ 495.995712
19-19	- 150782.491	- 38804.051	+ 681.045696	+ 250.663727
19-37	- 150785.199	- 38829.802	+ 345.141149	+ 2458.396782
19-18	- 150761.823	- 38832.267	+ 1842.449046	+ 2749.116133
			+ 5467.182409	+ 6613.638295
		倍面積	= 1146.455886	
		面積	= 573.227943	

2 LOT

点 名	X	Y	(X-X0)*(YN-1-Y0)	(XN-1-X0)*(Y-Y0)
X0·Y0	- 150700.000	- 38800.000		
19-19	- 150782.491	- 38804.051		
19-20	- 150797.138	- 38801.062	+ 393.506038	+ 87.605442
19-38	- 150800.296	- 38830.884	+ 106.514352	+ 3000.009992
19-35	- 150785.481	- 38832.433	+ 2639.995204	+ 3252.900168
19-36	- 150785.390	- 38831.616	+ 2769.453870	+ 2702.567296
19-19	- 150782.491	- 38804.051	+ 2608.035456	+ 345.914890
			+ 8517.504920	+ 9388.997788
		倍面積	= 871.492868	
		面積	= 435.746434	

* * * * * 各 筆 面 積 計 算 書 * * * * *

3 LOT

点 名	X	Y	(X-X0)*(YN-1-Y0)	(XN-1-X0)*(Y-Y0)
X0·Y0	- 150700.000	- 38700.000		
19-20	- 150797.138	- 38801.062		
19-9	- 150809.390	- 38798.563	+ 11055.172180	+ 9574.212694
19-10	- 150811.752	- 38800.308	+ 11014.612376	+ 10972.692120
19-21	- 150814.827	- 38829.365	+ 11518.066716	+ 14456.797480
19-38	- 150800.296	- 38830.884	+ 12974.792040	+ 15029.017068
19-20	- 150797.138	- 38801.062	+ 12713.809992	+ 10136.114352
			+ 59276.453304	+ 60168.833714
		倍面積	= 892.380410	
		面積	= 446.190205	

4 LOT

点 名	X	Y	(X-X0)*(YN-1-Y0)	(XN-1-X0)*(Y-Y0)
X0·Y0	- 150700.000	- 38800.000		
19-21	- 150814.827	- 38829.365		
19-22	- 150815.203	- 38832.915	+ 3382.936095	+ 3779.530705
19-34	- 150785.859	- 38836.029	+ 2826.048985	+ 4150.648887
19-35	- 150785.481	- 38832.433	+ 3079.794949	+ 2784.664947
19-21	- 150814.827	- 38829.365	+ 3724.184091	+ 2510.149565
			+ 13012.964120	+ 13224.994104
		倍面積	= 212.029984	
		面積	= 106.014992	

5 LOT

点 名	X	Y	(X-X0)*(YN-1-Y0)	(XN-1-X0)*(Y-Y0)
X0·Y0	- 150700.000	- 38800.000		
19-22	- 150815.203	- 38832.915		
19-23	- 150817.915	- 38858.533	+ 3881.172225	+ 6743.177199
19-30	- 150788.566	- 38861.636	+ 5184.033678	+ 7267.808940
19-33	- 150786.524	- 38842.350	+ 5332.993264	+ 3750.770100
19-34	- 150785.859	- 38836.029	+ 3636.128650	+ 3117.373196
19-22	- 150815.203	- 38832.915	+ 4150.648887	+ 2826.048985
			+ 22184.976704	+ 23705.178420
		倍面積	= 1520.201716	
		面積	= 760.100858	

6 LOT

点 名	X	Y	(X-X0)*(YN-1-Y0)	(XN-1-X0)*(Y-Y0)
X0·Y0	- 150700.000	- 38800.000		
19-23	- 150817.915	- 38858.533		
19-24	- 150819.421	- 38872.766	+ 6990.069393	+ 8580.202890

* * * * * 各 筆 面 積 計 算 書 * * * * *

点 名	X	Y	(X-X0)*(YN-1-Y0)	(XN-1-X0)*(Y-Y0)
19-40	- 150793.601	- 38875.465	+ 6810.970366	+ 9012.105765
19-39	- 150794.272	- 38885.990	+ 7114.236480	+ 8048.749990
19-28	- 150791.181	- 38886.317	+ 7840.654190	+ 8137.276224
19-30	- 150788.566	- 38861.636	+ 7644.751422	+ 5620.032116
19-23	- 150817.915	- 38858.533	+ 7267.808940	+ 5184.033678
			+ 43668.490791	+ 44582.400663
		倍面積	= 913.909872	
		面積	= 456.954936	

7 LOT

点 名	X	Y	(X-X0)*(YN-1-Y0)	(XN-1-X0)*(Y-Y0)
X0·Y0	- 150700.000	- 38800.000		
19-24	- 150819.421	- 38872.766		
19-25	- 150820.527	- 38883.210	+ 8770.267682	+ 9937.021410
19-39	- 150794.272	- 38885.990	+ 7844.373120	+ 10364.116730
19-40	- 150793.601	- 38875.465	+ 8048.749990	+ 7114.236480
19-24	- 150819.421	- 38872.766	+ 9012.105765	+ 6810.970366
			+ 33675.496557	+ 34226.344986
		倍面積	= 550.848429	
		面積	= 275.424214	

8 LOT

点 名	X	Y	(X-X0)*(YN-1-Y0)	(XN-1-X0)*(Y-Y0)
X0·Y0	- 150700.000	- 38800.000		
19-25	- 150820.527	- 38883.210		
19-11	- 150821.775	- 38895.000	+ 10132.897750	+ 11450.065000
19-12	- 150820.035	- 38897.429	+ 11403.325000	+ 11864.416475
19-26	- 150795.294	- 38902.012	+ 9284.399126	+ 12245.010420
19-39	- 150794.272	- 38885.990	+ 9616.875264	+ 8194.331060
19-25	- 150820.527	- 38883.210	+ 10364.116730	+ 7844.373120
			+ 50801.613870	+ 51598.196075
		倍面積	= 796.582205	
		面積	= 398.291102	

9 LOT

点 名	X	Y	(X-X0)*(YN-1-Y0)	(XN-1-X0)*(Y-Y0)
X0·Y0	- 150700.000	- 38800.000		
19-26	- 150795.294	- 38902.012		
19-27	- 150792.890	- 38902.458	+ 9475.894680	+ 9763.632652
19-28	- 150791.181	- 38886.317	+ 9342.222898	+ 8017.986130
19-39	- 150794.272	- 38885.990	+ 8137.276224	+ 7840.654190
19-26	- 150795.294	- 38902.012	+ 8194.331060	+ 9616.875264

* * * * * 各 筆 面 積 計 算 書 * * * * *

点 名	X	Y	(X-X0)*(YN-1-Y0)	(XN-1-X0)*(Y-Y0)
			+ 35149.724862	+ 35239.148236
		倍面積	= 89.423374	
		面積	= 44.711687	

10 LOT

点 名	X	Y	(X-X0)*(YN-1-Y0)	(XN-1-X0)*(Y-Y0)
X0·Y0	- 150700.000	- 38800.000		
19-27	- 150792.890	- 38902.458		
19-5	- 150770.006	- 38906.697	+ 7172.674748	+ 9911.084330
19-6	- 150767.693	- 38904.920	+ 7222.640021	+ 7345.029520
19-13	- 150765.824	- 38881.794	+ 6906.254080	+ 5536.881242
19-29	- 150790.426	- 38879.186	+ 7396.304244	+ 5212.339264
19-27	- 150792.890	- 38902.458	+ 7355.587540	+ 9264.867108
			+ 36053.460633	+ 37270.201464
		倍面積	= 1216.740831	
		面積	= 608.370415	

11 LOT

点 名	X	Y	(X-X0)*(YN-1-Y0)	(XN-1-X0)*(Y-Y0)
X0·Y0	- 150700.000	- 38800.000		
19-13	- 150765.824	- 38881.794		
19-14	- 150764.241	- 38862.194	+ 5254.528354	+ 4093.857856
19-31	- 150788.354	- 38859.632	+ 5495.088676	+ 3830.819312
19-29	- 150790.426	- 38879.186	+ 5392.283232	+ 6996.399844
19-13	- 150765.824	- 38881.794	+ 5212.339264	+ 7396.304244
			+ 21354.239526	+ 22317.381256
		倍面積	= 963.141730	
		面積	= 481.570865	

12 LOT

点 名	X	Y	(X-X0)*(YN-1-Y0)	(XN-1-X0)*(Y-Y0)
X0·Y0	- 150700.000	- 38800.000		
19-14	- 150764.241	- 38862.194		
19-15	- 150763.496	- 38852.973	+ 3949.070224	+ 3403.038493
19-32	- 150787.380	- 38850.433	+ 4628.780740	+ 3202.293768
19-31	- 150788.354	- 38859.632	+ 4455.957282	+ 5210.644160
19-14	- 150764.241	- 38862.194	+ 3830.819312	+ 5495.088676
			+ 16864.627558	+ 17311.065097
		倍面積	= 446.437539	
		面積	= 223.218769	

* * * * * 各 筆 面 積 計 算 書 * * * * *

13 LOT

点 名	X	Y	(X-X0)*(YN-1-Y0)	(XN-1-X0)*(Y-Y0)
X0·Y0	- 150700.000	- 38800.000		
19-15	- 150763.496	- 38852.973		
19-16	- 150762.841	- 38844.871	+ 3328.876293	+ 2849.129016
19-33	- 150786.524	- 38842.350	+ 3882.418404	+ 2661.316350
19-32	- 150787.380	- 38850.433	+ 3700.543000	+ 4363.664892
19-15	- 150763.496	- 38852.973	+ 3202.293768	+ 4628.780740
			+ 14114.131465	+ 14502.890998
		倍面積	= 388.759533	
		面積	= 194.379766	

14 LOT

点 名	X	Y	(X-X0)*(YN-1-Y0)	(XN-1-X0)*(Y-Y0)
X0·Y0	- 150700.000	- 38800.000		
19-16	- 150762.841	- 38844.871		
19-17	- 150761.970	- 38834.080	+ 2780.655870	+ 2141.621280
19-36	- 150785.390	- 38831.616	+ 2910.091200	+ 1959.243520
19-35	- 150785.481	- 38832.433	+ 2702.567296	+ 2769.453870
19-33	- 150786.524	- 38842.350	+ 2806.232892	+ 3620.120350
19-16	- 150762.841	- 38844.871	+ 2661.316350	+ 3882.418404
			+ 13860.863608	+ 14372.857424
		倍面積	= 511.993816	
		面積	= 255.996908	

15 LOT

点 名	X	Y	(X-X0)*(YN-1-Y0)	(XN-1-X0)*(Y-Y0)
X0·Y0	- 150700.000	- 38800.000		
19-17	- 150761.970	- 38834.080		
19-18	- 150761.823	- 38832.267	+ 2106.927840	+ 1999.585990
19-37	- 150785.199	- 38829.802	+ 2749.116133	+ 1842.449046
19-36	- 150785.390	- 38831.616	+ 2544.792780	+ 2693.651584
19-17	- 150761.970	- 38834.080	+ 1959.243520	+ 2910.091200
			+ 9360.080273	+ 9445.777820
		倍面積	= 85.697547	
		面積	= 42.848773	

1 区

点 名	X	Y	(X-X0)*(YN-1-Y0)	(XN-1-X0)*(Y-Y0)
X0·Y0	- 150700.000	- 38900.000		
19-1	- 150767.869	- 38907.093		
19-5	- 150770.006	- 38906.697	+ 496.552558	+ 454.518693

* * * * * 各 筆 面 積 計 算 書 * * * * *

点 名	X	Y	(X-X0)*(YN-1-Y0)	(XN-1-X0)*(Y-Y0)
19-6	- 150767.693	- 38904.920	+ 453.340021	+ 344.429520
19-1	- 150767.869	- 38907.093	+ 333.915480	+ 480.146449
			+ 1283.808059	+ 1279.094662
		倍面積	= 4.713397	
		面積	= 2.356698	

2 区画

点 名	X	Y	(X-X0)*(YN-1-Y0)	(XN-1-X0)*(Y-Y0)
X0-Y0	- 150700.000	- 38800.000		
19-2	- 150759.914	- 38808.656		
19-7	- 150760.077	- 38810.667	+ 520.026512	+ 639.102638
19-8	- 150761.877	- 38808.256	+ 660.041959	+ 495.995712
19-2	- 150759.914	- 38808.656	+ 494.649984	+ 535.607312
			+ 1674.718455	+ 1670.705662
		倍面積	= 4.012793	
		面積	= 2.006396	

3 区画

点 名	X	Y	(X-X0)*(YN-1-Y0)	(XN-1-X0)*(Y-Y0)
X0-Y0	- 150800.000	- 38700.000		
19-3	- 150811.521	- 38798.128		
19-9	- 150809.390	- 38798.563	+ 921.421920	+ 1135.544323
19-10	- 150811.752	- 38800.308	+ 1158.312376	+ 941.892120
19-3	- 150811.521	- 38798.128	+ 1155.648468	+ 1153.200256
			+ 3235.382764	+ 3230.636699
		倍面積	= 4.746065	
		面積	= 2.373032	

4 区画

点 名	X	Y	(X-X0)*(YN-1-Y0)	(XN-1-X0)*(Y-Y0)
X0-Y0	- 150800.000	- 38800.000		
19-4	- 150821.994	- 38897.066		
19-11	- 150821.775	- 38895.000	+ 2113.612150	+ 2089.430000
19-12	- 150820.035	- 38897.429	+ 1903.325000	+ 2121.516475
19-4	- 150821.994	- 38897.066	+ 2142.853426	+ 1944.717310
			+ 6159.790576	+ 6155.663785
		倍面積	= 4.126791	
		面積	= 2.063395	