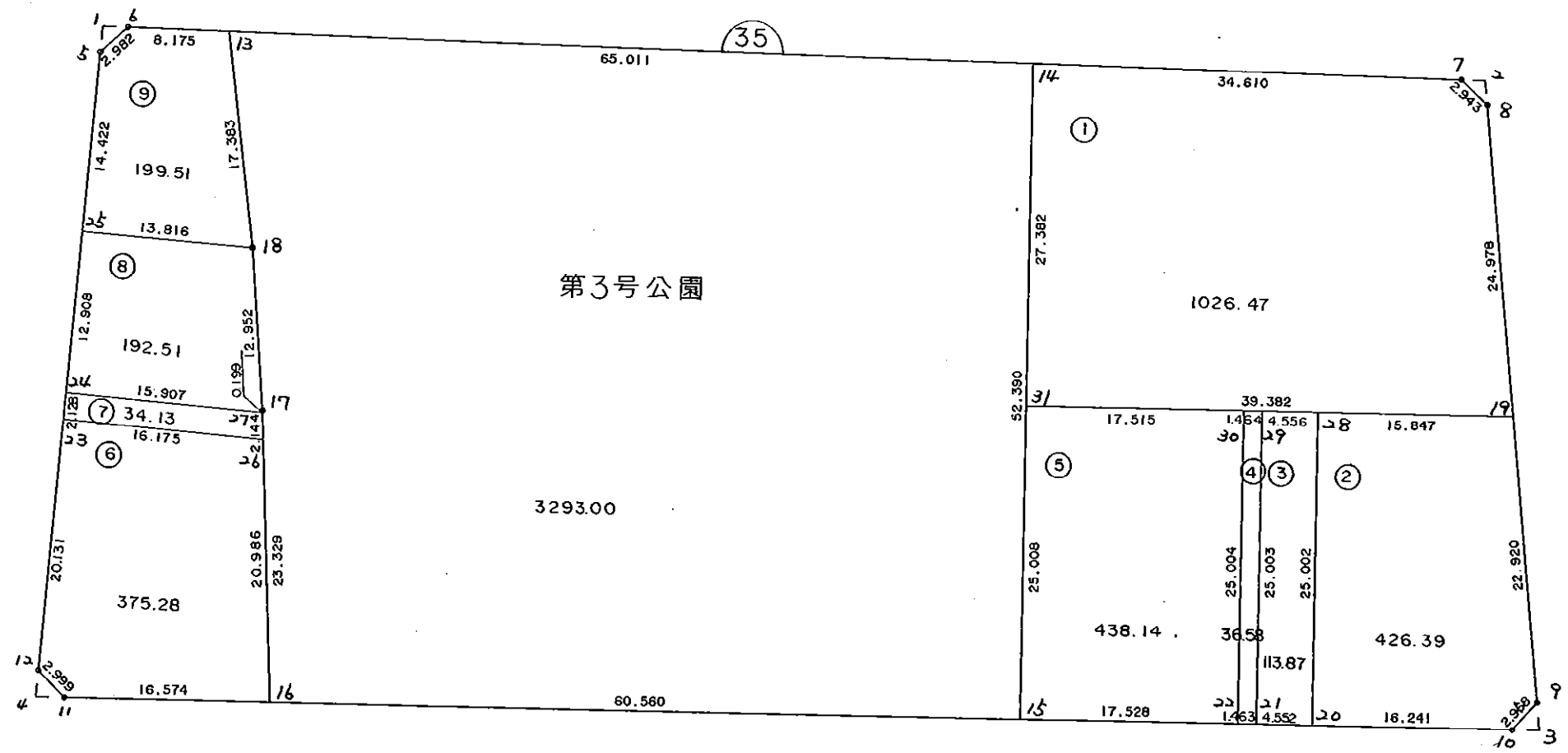


3 5 B L O C K



* * * 各筆面積 集計表 * * *

街区名・筆名	各筆面積	隅切面積
35 BLOCK	6135.89	
1 LOT	1026.47	
2 LOT	426.39	
3 LOT	113.87	
4 LOT	36.58	
5 LOT	438.14	
6 LOT	375.28	
7 LOT	34.13	
8 LOT	192.51	
9 LOT	199.51	
3 コウコウエン	3293.00	
1 スミキリ		2.08
2 スミキリ		1.91
3 スミキリ		2.44
4 スミキリ		2.42
合計 =	6135.88	8.85

* * * * * 各 筆 面 積 計 算 書 * * * * *

35 BLOCK

点 名	X	Y	(X-X0)*(Y1-Y0)	(XN-1-X0)*(Y-Y0)
X0·Y0	- 150700.000	- 38900.000		
35-5	- 150720.423	- 39035.303		
35-6	- 150718.234	- 39033.278	+ 2467.114902	+ 2721.936594
35-7	- 150711.316	- 38925.704	+ 1508.173848	+ 468.686736
35-8	- 150713.123	- 38923.381	+ 337.313592	+ 264.579396
35-9	- 150760.207	- 38914.588	+ 1407.699867	+ 191.438324
35-10	- 150762.562	- 38916.395	+ 912.654456	+ 987.093765
35-11	- 150771.957	- 39032.934	+ 1179.735015	+ 8316.616908
35-12	- 150770.012	- 39035.217	+ 9306.975208	+ 9729.809669
35-5	- 150720.423	- 39035.303	+ 2761.536791	+ 9472.833636
			+ 19881.203679	+ 32152.995028
		倍面積	= 12271.791349	
		面積	= 6135.895674	

1 LOT

点 名	X	Y	(X-X0)*(Y1-Y0)	(XN-1-X0)*(Y-Y0)
X0·Y0	- 150700.000	- 38900.000		
35-14	- 150713.537	- 38960.243		
35-7	- 150711.316	- 38925.704	+ 681.709788	+ 347.955048
35-8	- 150713.123	- 38923.381	+ 337.313592	+ 264.579396
35-19	- 150737.677	- 38918.796	+ 880.925937	+ 246.659908
35-31	- 150740.831	- 38958.052	+ 767.459476	+ 2187.225204
35-14	- 150713.537	- 38960.243	+ 785.849924	+ 2459.781933
			+ 3453.258717	+ 5506.201489
		倍面積	= 2052.942772	
		面積	= 1026.471386	

2 LOT

点 名	X	Y	(X-X0)*(Y1-Y0)	(XN-1-X0)*(Y-Y0)
X0·Y0	- 150700.000	- 38900.000		
35-19	- 150737.677	- 38918.796		
35-9	- 150760.207	- 38914.588	+ 1131.650772	+ 549.632076
35-10	- 150762.562	- 38916.395	+ 912.654456	+ 987.093765
35-20	- 150763.867	- 38932.583	+ 1047.099465	+ 2038.457646
35-28	- 150738.946	- 38934.592	+ 1268.977518	+ 2209.287264
35-19	- 150737.677	- 38918.796	+ 1303.322784	+ 732.029016
			+ 5663.704995	+ 6516.499767
		倍面積	= 852.794772	
		面積	= 426.397386	

* * * * * 各 筆 面 積 計 算 書 * * * * *

3 LOT

点 名	X	Y	(X-X0)*(YN-1-Y0)	(XN-1-X0)*(Y-Y0)
X0·Y0	- 150700.000	- 38900.000		
35-20	- 150763.867	- 38932.583		
35-21	- 150764.233	- 38937.121	+ 2092.903839	+ 2370.806907
35-29	- 150739.311	- 38939.134	+ 1459.263631	+ 2513.694222
35-28	- 150738.946	- 38934.592	+ 1524.112764	+ 1359.846112
35-20	- 150763.867	- 38932.583	+ 2209.287264	+ 1268.977518
			+ 7285.567498	+ 7513.324759
		倍面積	= 227.757261	
		面積	= 113.878630	

4 LOT

点 名	X	Y	(X-X0)*(YN-1-Y0)	(XN-1-X0)*(Y-Y0)
X0·Y0	- 150700.000	- 38900.000		
35-21	- 150764.233	- 38937.121		
35-22	- 150764.351	- 38938.579	+ 2388.773471	+ 2478.044907
35-30	- 150739.428	- 38940.593	+ 1521.092812	+ 2612.200143
35-29	- 150739.311	- 38939.134	+ 1595.751423	+ 1542.975352
35-21	- 150764.233	- 38937.121	+ 2513.694222	+ 1459.263631
			+ 8019.311928	+ 8092.484033
		倍面積	= 73.172105	
		面積	= 36.586052	

5 LOT

点 名	X	Y	(X-X0)*(YN-1-Y0)	(XN-1-X0)*(Y-Y0)
X0·Y0	- 150700.000	- 38900.000		
35-22	- 150764.351	- 38938.579		
35-15	- 150765.759	- 38956.050	+ 2536.916461	+ 3606.873550
35-31	- 150740.831	- 38958.052	+ 2288.577550	+ 3817.441468
35-30	- 150739.428	- 38940.593	+ 2288.874256	+ 1657.452783
35-22	- 150764.351	- 38938.579	+ 2612.200143	+ 1521.092812
			+ 9726.568410	+ 10602.860613
		倍面積	= 876.292203	
		面積	= 438.146101	

6 LOT

点 名	X	Y	(X-X0)*(YN-1-Y0)	(XN-1-X0)*(Y-Y0)
X0·Y0	- 150700.000	- 39000.000		
35-16	- 150770.625	- 39016.414		
35-11	- 150771.957	- 39032.934	+ 1181.102198	+ 2325.963750
35-12	- 150770.012	- 39035.217	+ 2305.775208	+ 2534.109669

* * * * * 各 筆 面 積 計 算 書 * * * * *

点 名	X	Y	(X-X0)*(YN-1-Y0)	(XN-1-X0)*(Y-Y0)
35-23	- 150749.881	- 39035.252	+ 1756.659177	+ 2468.063024
35-26	- 150749.809	- 39019.077	+ 1755.866868	+ 951.579837
35-16	- 150770.625	- 39016.414	+ 1347.313125	+ 817.564926
			+ 8346.716576	+ 9097.281206
		倍面積	= 750.564630	
		面積	= 375.282315	

7 LOT

点 名	X	Y	(X-X0)*(YN-1-Y0)	(XN-1-X0)*(Y-Y0)
X0-Y0	- 150700.000	- 39000.000		
35-23	- 150749.881	- 39035.252		
35-24	- 150747.753	- 39035.256	+ 1683.388756	+ 1758.604536
35-27	- 150747.682	- 39019.349	+ 1681.076592	+ 923.972797
35-26	- 150749.809	- 39019.077	+ 963.754341	+ 909.629514
35-23	- 150749.881	- 39035.252	+ 951.579837	+ 1755.866868
			+ 5279.799526	+ 5348.073715
		倍面積	= 68.274189	
		面積	= 34.137094	

8 LOT

点 名	X	Y	(X-X0)*(YN-1-Y0)	(XN-1-X0)*(Y-Y0)
X0-Y0	- 150700.000	- 39000.000		
35-24	- 150747.753	- 39035.256		
35-25	- 150734.845	- 39035.279	+ 1228.495320	+ 1684.678087
35-18	- 150734.703	- 39021.463	+ 1224.287137	+ 747.878235
35-17	- 150747.485	- 39019.374	+ 1019.170555	+ 672.335922
35-27	- 150747.682	- 39019.349	+ 923.791068	+ 918.787265
35-24	- 150747.753	- 39035.256	+ 923.972797	+ 1681.076592
			+ 5319.716877	+ 5704.756101
		倍面積	= 385.039224	
		面積	= 192.519612	

9 LOT

点 名	X	Y	(X-X0)*(YN-1-Y0)	(XN-1-X0)*(Y-Y0)
X0-Y0	- 150700.000	- 39000.000		
35-25	- 150734.845	- 39035.279		
35-5	- 150720.423	- 39035.303	+ 720.503017	+ 1230.133035
35-6	- 150718.234	- 39033.278	+ 643.714902	+ 679.636594
35-13	- 150717.709	- 39025.120	+ 589.320102	+ 458.038080
35-18	- 150734.703	- 39021.463	+ 871.739360	+ 380.088267
35-25	- 150734.845	- 39035.279	+ 747.878235	+ 1224.287137
			+ 3573.155616	+ 3972.183113
		倍面積	= 399.027497	
		面積	= 199.513748	

* * * * * 各 筆 面 積 計 算 書 * * * * *

3 コウコウ工

点 名	X	Y	(X-X0)*(YN-1-Y0)	(XN-1-X0)*(Y-Y0)
X0-Y0	- 150700.000	- 38900.000		
35-13	- 150717.709	- 39025.120		
35-14	- 150713.537	- 38960.243	+ 1693.749440	+ 1066.843287
35-15	- 150765.759	- 38956.050	+ 3961.519437	+ 758.748850
35-16	- 150770.625	- 39016.414	+ 3958.531250	+ 7655.268226
35-17	- 150747.485	- 39019.374	+ 5527.918790	+ 8430.788750
35-18	- 150734.703	- 39021.463	+ 4142.635922	+ 5767.670555
35-13	- 150717.709	- 39025.120	+ 2150.988267	+ 4342.039360
			+ 21435.343106	+ 28021.359028
		倍面積	= 6586.015922	
		面積	= 3293.007961	

1 スミリ

点 名	X	Y	(X-X0)*(YN-1-Y0)	(XN-1-X0)*(Y-Y0)
X0-Y0	- 150700.000	- 39000.000		
35-1	- 150718.364	- 39035.307		
35-5	- 150720.423	- 39035.303	+ 721.074861	+ 648.304292
35-6	- 150718.234	- 39033.278	+ 643.714902	+ 679.636594
35-1	- 150718.364	- 39035.307	+ 611.117192	+ 643.787838
			+ 1975.906955	+ 1971.728724
		倍面積	= 4.178231	
		面積	= 2.089115	

2 スミリ

点 名	X	Y	(X-X0)*(YN-1-Y0)	(XN-1-X0)*(Y-Y0)
X0-Y0	- 150700.000	- 38900.000		
35-2	- 150711.190	- 38923.742		
35-7	- 150711.316	- 38925.704	+ 268.664472	+ 287.627760
35-8	- 150713.123	- 38923.381	+ 337.313592	+ 264.579396
35-2	- 150711.190	- 38923.742	+ 261.633390	+ 311.566266
			+ 867.611454	+ 863.773422
		倍面積	= 3.838032	
		面積	= 1.919016	

3 スミリ

点 名	X	Y	(X-X0)*(YN-1-Y0)	(XN-1-X0)*(Y-Y0)
X0-Y0	- 150700.000	- 38900.000		
35-3	- 150762.384	- 38914.181		
35-9	- 150760.207	- 38914.588	+ 853.795467	+ 910.057792
35-10	- 150762.562	- 38916.395	+ 912.654456	+ 987.093765

* * * * * 各 筆 面 積 計 算 書 * * * * *

点 名	X	Y	(X-X0)*(YN-1-Y0)	(XN-1-X0)*(Y-Y0)
35-3	150762.384	38914.181	+ 1022.785680	+ 887.191722
			+ 2789.235603	+ 2784.343279
		倍面積	= 4.892324	
		面積	= 2.446162	

4 区

点 名	X	Y	(X-X0)*(YN-1-Y0)	(XN-1-X0)*(Y-Y0)
X0・Y0	150700.000	39000.000		
35-4	150772.141	39035.213		
35-11	150771.957	39032.934	+ 2533.821841	+ 2375.891694
35-12	150770.012	39035.217	+ 2305.775208	+ 2534.109669
35-4	150772.141	39035.213	+ 2540.589597	+ 2465.332556
			+ 7380.186646	+ 7375.333919
		倍面積	= 4.852727	
		面積	= 2.426363	