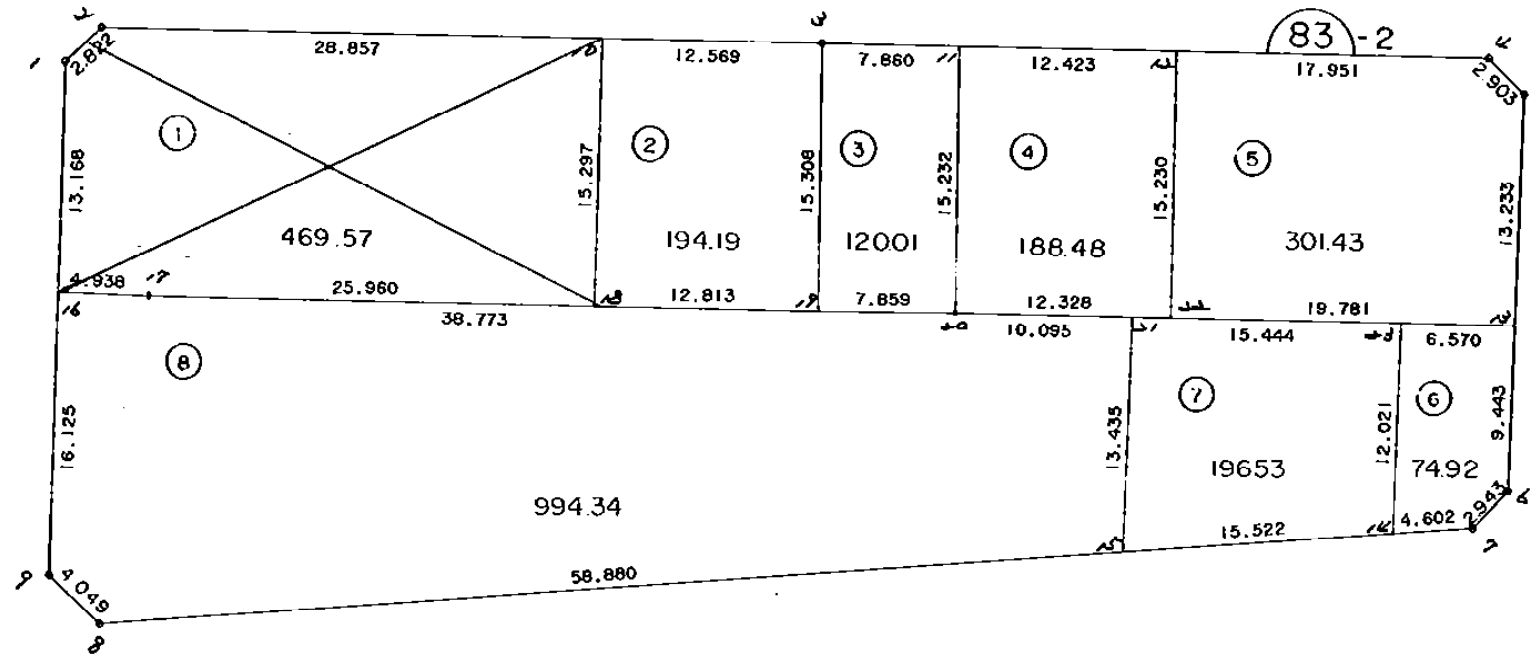
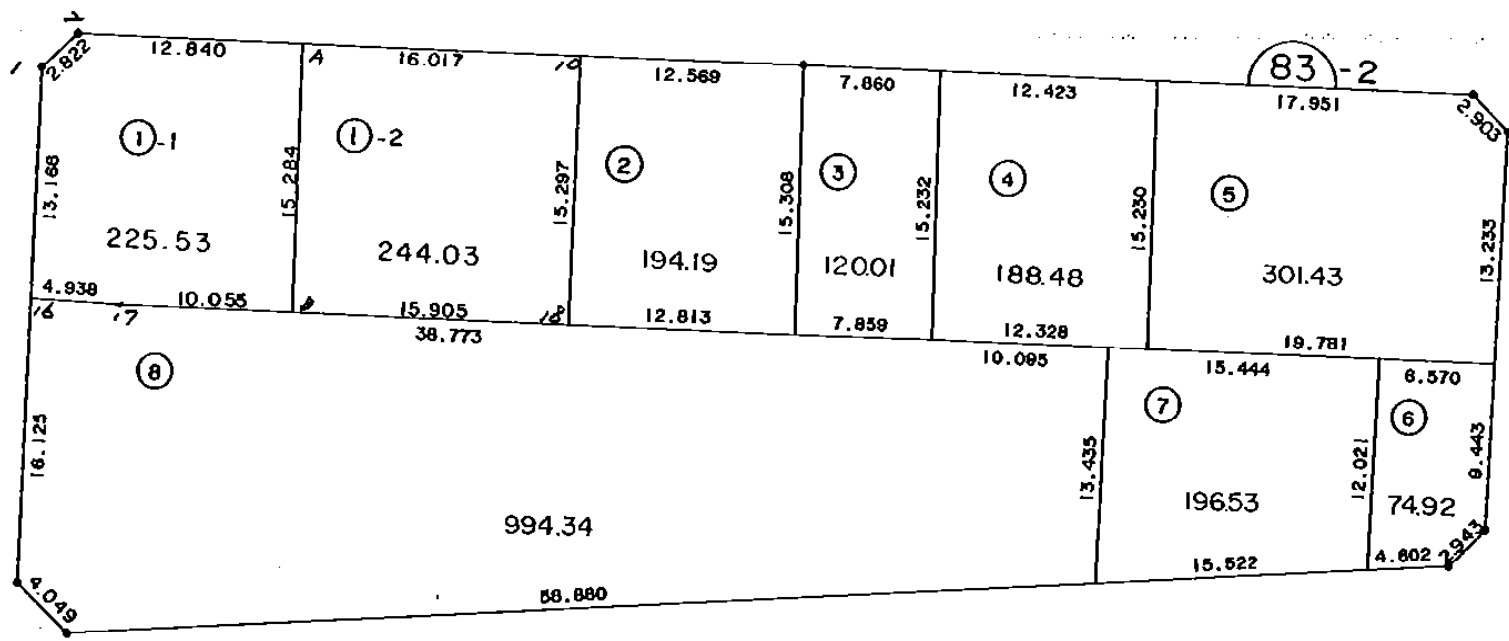


83-2 街 区

画地略図	工区	西部第2	ブロック	83-2	記入者	近田待良	点検者	安原 聖
------	----	------	------	------	-----	------	-----	------





\*\*\*\*\* カクヒツ メンセキ シユウケイ ヒヨウ \*\*\*\*\*

カクヒツ . カクヒツ	カクヒツ メンセキ	入ミキリ メンセキ
83-2 BLOCK	2539.49	
1 LOT	469.57 <small>225.57 244.00</small>	
2 LOT	194.19	
3 LOT	120.01	
4 LOT	188.48	
5 LOT	301.43	
6 LOT	74.92	
7 LOT	196.53	
8 LOT	994.34	
コウケイ =	<del>2539.47</del> <small>2539.46</small>	0.00

\*\*\*\*\* カクヒツ メンセキ ケイサン \*\*\*\*\*

83-2 BLOCK

テンメイ	X	Y	(X-X0)*(YN-1-Y0)	(XN-1-X0)*(Y-Y0)
X0.Y0	- 150400.000	- 40000.000		
83-2-1	- 150406.898	- 40117.677		
83-2-2	- 150404.825	- 40115.762	+ 567.791525	+ 798.526276
83-2-3	- 150403.037	- 40074.375	+ 351.569194	+ 358.859375
83-2-4	- 150401.399	- 40036.176	+ 104.050625	+ 109.866512
83-2-5	- 150403.305	- 40033.986	+ 119.561680	+ 47.546414
83-2-6	- 150425.971	- 40033.329	+ 882.650406	+ 110.152345
83-2-7	- 150428.213	- 40035.235	+ 940.311077	+ 915.088185
83-2-8	- 150438.780	- 40113.529	+ 1366.413300	+ 3202.993677
83-2-9	- 150436.172	- 40116.626	+ 4106.570988	+ 4522.756280
83-2-1	- 150406.898	- 40117.677	+ 804.486148	+ 4256.612444
			+ 9243.404943	+ 14322.401508
	ハイ	メンセキ	= 5078.996565	
	メンセキ	=	2539.498282	

1 LOT

テンメイ	X	Y	(X-X0)*(YN-1-Y0)	(XN-1-X0)*(Y-Y0)
X0.Y0	- 150400.000	- 40000.000		
83-2-1	- 150406.898	- 40117.677		
83-2-2	- 150404.825	- 40115.762	+ 567.791525	+ 798.526276
83-2-10	- 150403.580	- 40086.932	+ 414.427960	+ 419.446900
83-2-18	- 150418.865	- 40086.332	+ 1639.972180	+ 309.068560
83-2-17	- 150419.964	- 40112.268	+ 1723.532048	+ 2117.935820
83-2-16	- 150420.058	- 40117.205	+ 2251.871544	+ 2339.880620
83-2-1	- 150406.898	- 40117.677	+ 808.480090	+ 2360.365266
			+ 7406.075347	+ 8345.223442
	ハイ	メンセキ	= 939.148095	
	メンセキ	=	469.574047	

2 LOT

テンメイ	X	Y	(X-X0)*(YN-1-Y0)	(XN-1-X0)*(Y-Y0)
X0.Y0	- 150400.000	- 40000.000		
83-2-10	- 150403.580	- 40086.932		
83-2-3	- 150403.037	- 40074.375	+ 264.012484	+ 266.262500
83-2-19	- 150418.322	- 40073.530	+ 1362.698750	+ 223.310610
83-2-18	- 150418.865	- 40086.332	+ 1387.143450	+ 1581.774904
83-2-10	- 150403.580	- 40086.932	+ 309.068560	+ 1639.972180
			+ 3322.923244	+ 3711.320194
	ハイ	メンセキ	= 388.396950	
	メンセキ	=	194.198475	

3 LOT

テコメイ	X	Y	(X-X0)*(YN-1-Y0)	(XN-1-X0)*(Y-Y0)
X0.Y0	- 150400.000	- 40000.000		
83-2-3	- 150403.037	- 40074.375		
83-2-11	- 150402.700	- 40066.522	+ 200.812500	+ 202.027314
83-2-20	- 150417.909	- 40065.682	+ 1191.342498	+ 177.341400
83-2-19	- 150418.322	- 40073.530	+ 1203.425604	+ 1316.848770
83-2-3	- 150403.037	- 40074.375	+ 223.310610	+ 1362.698750
			+ 2818.891212	+ 3058.916234
	ハイ	メンセキ	= 240.025022	
	メンセキ		= 120.012511	

4 LOT

テコメイ	X	Y	(X-X0)*(YN-1-Y0)	(XN-1-X0)*(Y-Y0)
X0.Y0	- 150400.000	- 40000.000		
83-2-11	- 150402.700	- 40066.522		
83-2-12	- 150402.168	- 40054.111	+ 144.219696	+ 146.099700
83-2-22	- 150417.380	- 40053.365	+ 940.449180	+ 115.695320
83-2-20	- 150417.909	- 40065.682	+ 955.713785	+ 1141.553160
83-2-11	- 150402.700	- 40066.522	+ 177.341400	+ 1191.342498
			+ 2217.724061	+ 2594.690678
	ハイ	メンセキ	= 376.966617	
	メンセキ		= 188.483308	

5 LOT

テコメイ	X	Y	(X-X0)*(YN-1-Y0)	(XN-1-X0)*(Y-Y0)
X0.Y0	- 150400.000	- 40000.000		
83-2-12	- 150402.168	- 40054.111		
83-2-4	- 150401.399	- 40036.176	+ 75.701289	+ 78.429568
83-2-5	- 150403.305	- 40033.986	+ 119.561680	+ 47.546414
83-2-13	- 150416.532	- 40033.603	+ 561.856552	+ 111.057915
83-2-22	- 150417.380	- 40053.365	+ 584.020140	+ 882.230180
83-2-12	- 150402.168	- 40054.111	+ 115.695320	+ 940.449180
			+ 1456.834981	+ 2059.713257
	ハイ	メンセキ	= 602.878276	
	メンセキ		= 301.439138	

6 LOT

テコメイ	X	Y	(X-X0)*(YN-1-Y0)	(XN-1-X0)*(Y-Y0)
X0.Y0	- 150400.000	- 40000.000		
83-2-13	- 150416.532	- 40033.603		
83-2-6	- 150425.971	- 40033.329	+ 872.703513	+ 550.995028

\*\*\*\*\* カクヒツ メンセキ ケイリョ \*\*\*\*\*

テシメイ	X	Y	(X-X0)*(YN-1-Y0)	(XN-1-X0)*(Y-Y0)
83-2-7	- 150428.213	- 40035.235	+ 940.311077	+ 915.088185
83-2-14	- 150428.829	- 40039.796	+ 1015.789815	+ 1122.764548
83-2-23	- 150416.814	- 40040.167	+ 669.129944	+ 1157.974443
83-2-13	- 150416.532	- 40033.603	+ 664.040844	+ 565.000842
			+ 4161.975193	+ 4311.823046
		ハイ メンセキ =	149.847853	
		メンセキ =	74.923926	

7 LOT

テシメイ	X	Y	(X-X0)*(YN-1-Y0)	(XN-1-X0)*(Y-Y0)
X0.Y0	- 150400.000	- 40000.000		
83-2-14	- 150428.829	- 40039.796		
83-2-15	- 150430.905	- 40055.179	+ 1229.895380	+ 1590.755391
83-2-21	- 150417.476	- 40055.596	+ 964.308204	+ 1718.194380
83-2-23	- 150416.814	- 40040.167	+ 934.791144	+ 701.958492
83-2-14	- 150428.829	- 40039.796	+ 1157.974443	+ 669.129944
			+ 4286.969171	+ 4680.038207
		ハイ メンセキ =	393.069036	
		メンセキ =	196.534518	

8 LOT

テシメイ	X	Y	(X-X0)*(YN-1-Y0)	(XN-1-X0)*(Y-Y0)
X0.Y0	- 150400.000	- 40000.000		
83-2-15	- 150430.905	- 40055.179		
83-2-8	- 150438.780	- 40113.529	+ 2139.841620	+ 3508.613745
83-2-9	- 150436.172	- 40116.626	+ 4106.570988	+ 4522.756280
83-2-16	- 150420.058	- 40117.205	+ 2339.284308	+ 4239.539260
83-2-17	- 150419.964	- 40112.268	+ 2339.880620	+ 2251.871544
83-2-19	- 150418.322	- 40073.530	+ 2056.974296	+ 1467.952920
83-2-20	- 150417.909	- 40065.682	+ 1316.848770	+ 1203.425604
83-2-21	- 150417.476	- 40055.596	+ 1147.858632	+ 995.668764
83-2-15	- 150430.905	- 40055.179	+ 1718.194380	+ 964.308204
			+ 17165.453614	+ 19154.136321
		ハイ メンセキ =	1988.682707	
		メンセキ =	994.341353	

\*\*\*\*\*  
 \* 座標法面積計算書 \*  
 \*\*\*\*\*

ファイル (Iマ:A1) カクチ No.161-5

測点	X座標	Y座標	$\delta y$	$\delta y \times X$	距離
A	-150404.271	-40102.934	15.290	-2299681.303590	15.284
10	-150403.580	-40086.932	16.602	-2497000.235160	16.017
18	-150418.865	-40086.332	-15.290	2299904.445850	15.297
B	-150419.538	-40102.222	-16.602	2497265.169870	15.904
		コゝろ	488.0769700		
		1/2	244.0384850		

\*\*\*\*\*  
 \* 座標法面積計算書 \*  
 \*\*\*\*\*

ファイル (Iマ:A1) カクチ No.161-

測点	X座標	Y座標	$\delta y$	$\delta y \times X$	距離
1	-150406.898	-40117.677	1.443	-217037.153814	13.168
2	-150404.825	-40115.762	14.743	-2217418.334970	2.822
A	-150404.271	-40102.934	13.540	-2036473.829340	12.840
B	-150419.538	-40102.222	-9.334	1404015.967690	15.284
17	-150419.964	-40112.268	-14.983	2253742.320610	10.055
16	-150420.058	-40117.205	-5.409	813622.093722	4.938
		コゝろ	451.0639020		
		1/2	225.5319510		