

街区略図

工区

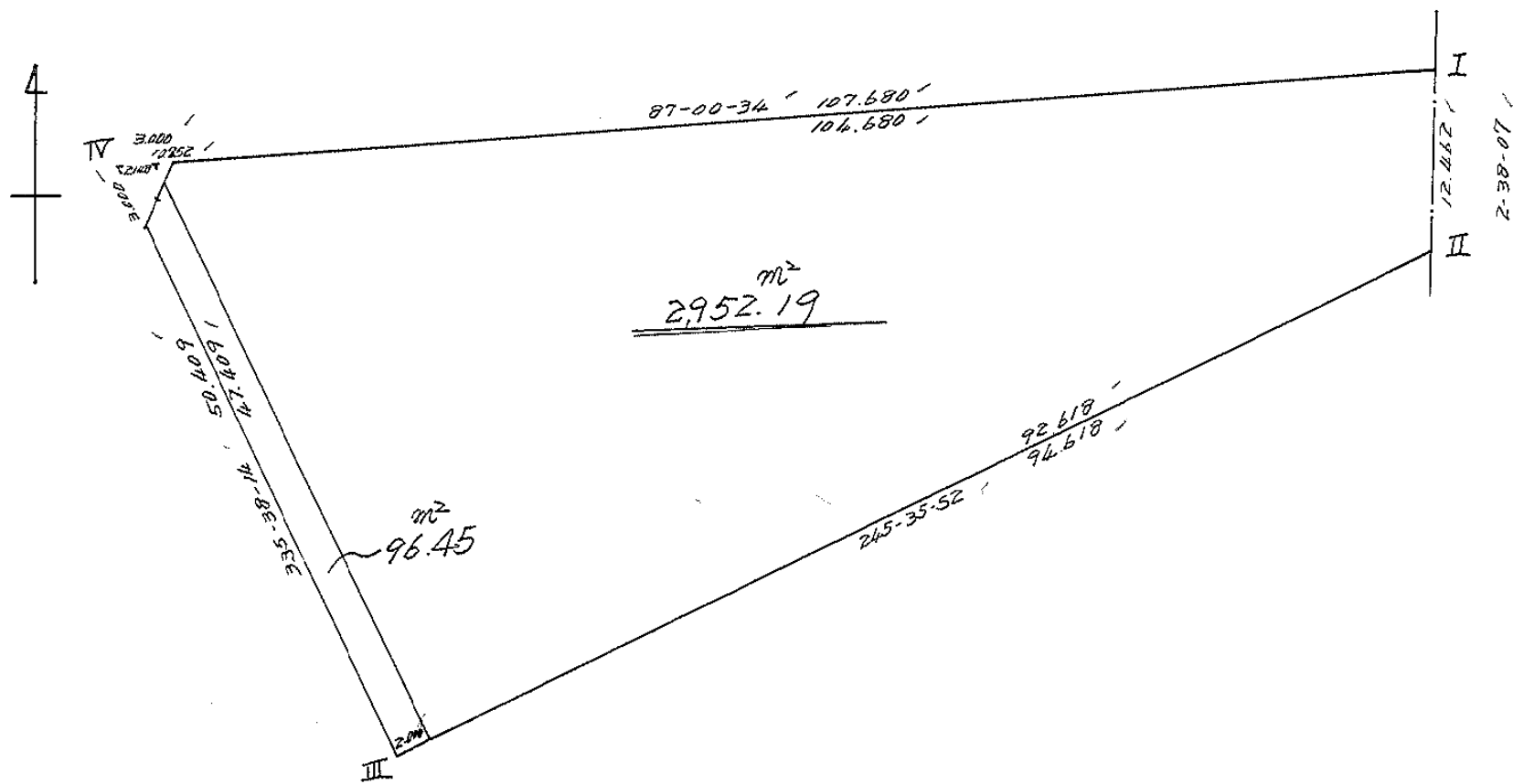
ブロック

45

記入者



点検者



面積計算書

工区

ブロック

45

計算者

精算者

備考

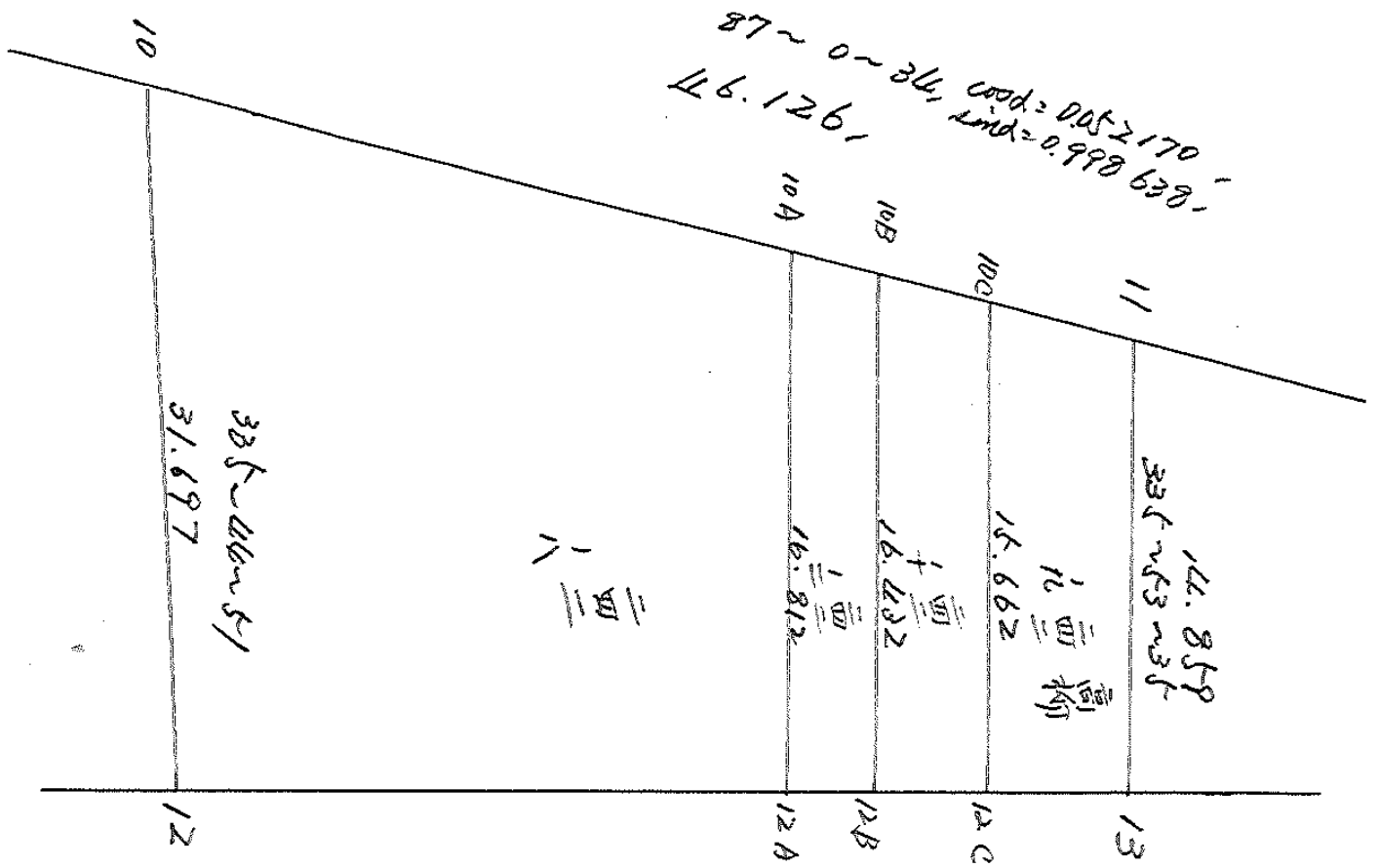
全

スミ切 IV

点	①	②	③	④	⑤	⑥	③ × ⑤		② × ⑥	
	X	X-(定数)	X _{n-1} -X _{n+1}	Y	Y-(定数)	Y _{n-1} -Y _{n+1}	+	-	+	-
I	-148,727,595	-148,720 7,595	+ 6,830	-39,589,444	-39,580 9,444	- 106,960		64,502,520	812,361,200	
II	740,043	20,043	+ 51,538	590,017	10,017	+ 86,738		516,256,146	1738,489,734	
III	779,133	59,133	- 6,830	676,122	96,182	+ 106,960	656,923,060		6374,865,680	
IV	733,213	13,213	- 51,538	696,977	116,977	- 86,738	6078,760,626		1146,069,194	
							6685,683,686	580,758,666	1988,430,394	8063,355,414
							6104,925,020			6104,925,020
		3052.46	IV 3.82	(96.45)	2952.19				X $\frac{1}{2}$ = 3052,462510	
				100.27						
V	-148,733,213	-148,730 3,213	- 2,890	-39,696,977	-39,690 6,977	- 1,758	20,163,530		6,648,454	
5	733,056	3,056	+ 0,484	693,981	3,981	- 2,349		1,926,804	7,178,544	
9	733,697	3,697	+ 2,890	694,628	4,628	+ 1,758		13,374,920	6,499,326	
3	735,946	5,946	- 0,484	695,739	5,739	+ 2,349	7,777,676		13,967,154	
							22,941,206	15,301,724	12,826,998	20,466,480
							7,639,482			7,639,482
									X $\frac{1}{2}$ = 3,819,741	
									= 3.82	

面地計算

BND. 455 分割



87 ~ 0 ~ 24, wood = 0.052170,
 0.69 0.89 0.92 0.97, sid = 0.998638,
 116.126,

42.949-
 245 ~ 35 ~ 52 wood = 0.413139-
 sid = 0.910668-

335 ~ 46 ~ 51
 31.697

14.859
 335 ~ 43 ~ 38

15.662
 高柳

16.432
 高柳

16.812
 高柳

高柳



面積計算書

工
区

ブ
ロ
ッ
ク

45

計
算
者

計
算
者



備
考

高柳 二四二〇八
高柳 二四二〇七

点	①	②	③	④	⑤	⑥	③ × ⑤	② × ⑥
	X	X - (定数)	X _{n-1} - X _{n+1}	Y	Y - (定数)	Y _{n-1} - Y _{n+1}	+	-
12	-148,759.439	-148,720 39,439	-11.157	-39,632.772	-39,590 42,772	+ 52,132	477,207,204	2066,033,948
10	730.539	10,539	-31.306	645.792	55,792	+ 33,043	1746,624,352	348,240,177
11	729.133	8,133	+11.157	599.729	9,729	+ 52,132	108,546,453	423,989,556
13	741.696	21,696	+31.306	593.660	3,660	+ 23,043	114,579,960	716,908,928
							2223,831,556	223,126,413
							2000,705,143	2000,705,143
							$X \frac{1}{2} = 1000,352,571.5$	
13	-148,741.596	-148,720 21,696	-11.910	-39,593.660	-39,580 13,660	+ 9,712	162,690,600	210,711,552
11	729.133	8,133	-14.101	599.729	19,729	- 4,216	278,198,629	34,288,728
I	727.595	7,595	+11.910	589.444	9,444	- 9,712	112,478,040	93,762,640
II	740.043	20,043	+14.101	590.017	10,017	+ 4,216	141,249,717	84,501,288
							440,889,229	253,727,757
							108,051,368	295,212,840
							187,161,472	187,161,472
							$X \frac{1}{2} = 93,580,736$	

面積計算書

工区

ブロック

45

計算者



精算者

備考

高柳 242-9

11 242-10

点	①	②	③	④	⑤	⑥	③ × ⑤		② × ⑥	
	X	X-(定数)	X _{n-1} -X _{n+1}	Y	Y-(定数)	Y _{n-1} -Y _{n+1}	+	-	+	-
13	^{-149,} 741.696	^{-149,720-} 21.696	+14.413	^{-39,} 593.660	^{-39,590-} 3.660	-4.193		52.751580	90.971328	
12C	742.546	22.546	-13.449	595.536	5.536	+8.266	744.453664			186.365236
10C	728.247	8.247	-14.413	601.926	11.926	+4.193	171.889438			34.579671
11	728.133	9.133	+13.449	599.729	9.729	-8.266		130.845321	67.227378	
							246.343102	183.596901	158.198706	229.944907
							62.746201			62.746201
							$x/2 = 31.3731005$			
12C	^{-149,} 742.546	^{-149,720-} 22.546	+15.088	^{-39,} 595.536	^{-39,590-} 5.536	-4.651		83.527168	104.861446	
12B	743.335	23.335	-14.189	597.275	7.275	+8.497	103.224975			198.277495
10B	728.357	8.357	-15.088	604.033	14.033	+4.651	211.729904			38.868407
12C	728.247	8.247	+14.189	601.926	11.926	-8.497		169.218014	70.074759	
							314.954879	252.745182	174.936205	237.145902
							62.209697			62.209697
							$x/2 = 31.1048485$			

岡山市高柳 242012

面積計算書

工
区

ブ
ロ
ック

計
算
者

測
算
者



備
考

点	①	②	③	④	⑤	⑥	③ × ⑤		② × ⑥	
	X	X - (定数)	X _{n-1} - X _n	Y	Y - (定数)	Y _{n-1} - Y _n	+	-	+	-
10D	-148.729.162	- 29.162	- 20.863	-37.619.432	- 69.432	- 5.297	1448.559816		154.471114	
10A	-148.728.412	- 28.412	+14.599	-37.605.072	- 55.072	-21.219		803.996128	602.874228	
12A	-148.743.761	- 43.761	+20.863	-37.599.213	- 48.213	+ 5.297		1006.867819		231.802017
12D	-148.749.275	- 49.275	-14.599	-37.610.369	- 60.369	+21.219	881.327031			1045.566225
						計	2329.886847	1809.863947	757.345342	1277.368242
							1809.863947			757.345342
						差 31	520.022900			520.022900
						1/2	260.011450			260.011450
						面積	260.01 m ²			

岡山市高柳 24228

面積計算書

I
区

ブ
ロ
ック

計
算
者

精
算
者



備
考

点	①	②	③	④	⑤	⑥	③ × ⑤		② × ⑥	
	X	X - (定数)	X _{n-1} - X _{n+1}	Y	Y - (定数)	Y _{n-1} - Y _{n+1}	+	-	+	-
10	-148.730.53P	- 30.53P	-30.277	-3P.645.792	- 95.792	-13.340	2900.294384			4073P0260
10D	-148.729.162	- 29.162	+18.736	-3P.619.432	- 69.432	-35.423		1300.877952		1033.005526
12D	-148.749.275	- 49.275	+30.277	-3P.610.56P	- 60.36P	+13.340		1827.792213		657.328500
12	-148.759.43P	- 5P.43P	-18.736	-3P.632.772	- 82.772	+35.423	1580.8161P2			2105.5076P7
						計	4451.110576	3128670165	1440.3P5786	2762.8361P7
							3128670165			1440.3P5786
						差引	1322.440411			1322.440411
						1/2	661.2202055			661.2202055
						面積	661.22 m ²			
			(242-12)							
	(242-8)		921.24	-260.01	=	661.23				

面積計算書

工
区

フ
ロ
ック

45

計
算
者

算
算
者

備
考

高柳 二五三

高柳 二四二、六

点	①	②	③	④	⑤	⑥	③ × ⑤		② × ⑥	
	X	X - (定数)	X _{n-1} - X _{n+1}	Y	Y - (定数)	Y _{n-1} - Y _{n+1}	+	-	+	-
		-148.730			-39.650					
1	-148.770.251	40.251	+ 41.697	-39.656.603	6.603	+ 2.525		295.325291		101.633775
2	778.307	48.307	- 25.576	674.361	24.361	+ 32.988	623.056936			1573.551316
8	744.675	14.675	- 41.697	689.591	39.591	- 2.525	1650.825927			37.054375
7	736.610	6.610	+ 25.576	671.836	21.836	- 32.988		558.477536	218.050680	
							2772.892863	823.802827	255.105055	1695.185091
							1440.082036			1440.080036
								X _{1/2} = 720.040018		
		-148.730			-39.630					
1	-148.770.251	40.251	- 27.431	-39.656.603	26.603	+ 41.142	729.746893			1,656.248148
6	732.008	2.008	- 39.712	673.920	43.920	- 10.811	6744.151040			21.708488
10	930.539	0.539	+ 27.431	645.792	15.792	- 41.142		433.190352	22.178772	
12	759.439	29.439	+ 39.712	632.772	2.772	+ 10.811		110.081664		318.265029
							2472.897933	543.272016	43,887260	1,974.513177
							1,930.625917			1,930.625917
										X _{1/2} = 965.3129585

計年月
算日

計算者



検査者



B. NO. 45

各筆面積計算書

地番	算式	隅切	地積	摘要
1	高柳 254-3		172 90	242-8...921.24
2	" 253		720 04	(242-9...31.37)
3	" 242-8	分割	1,000 33	4-10...31.10
4	" 242-6		965 31	"-11...16.62
5	" 242-7		93 58	
		合計	2,952 16	...宅地 8 筆
		全体	2,952 19	
		差	- 0 03	
	水路 8 号線 24		96 45	