

街区略図

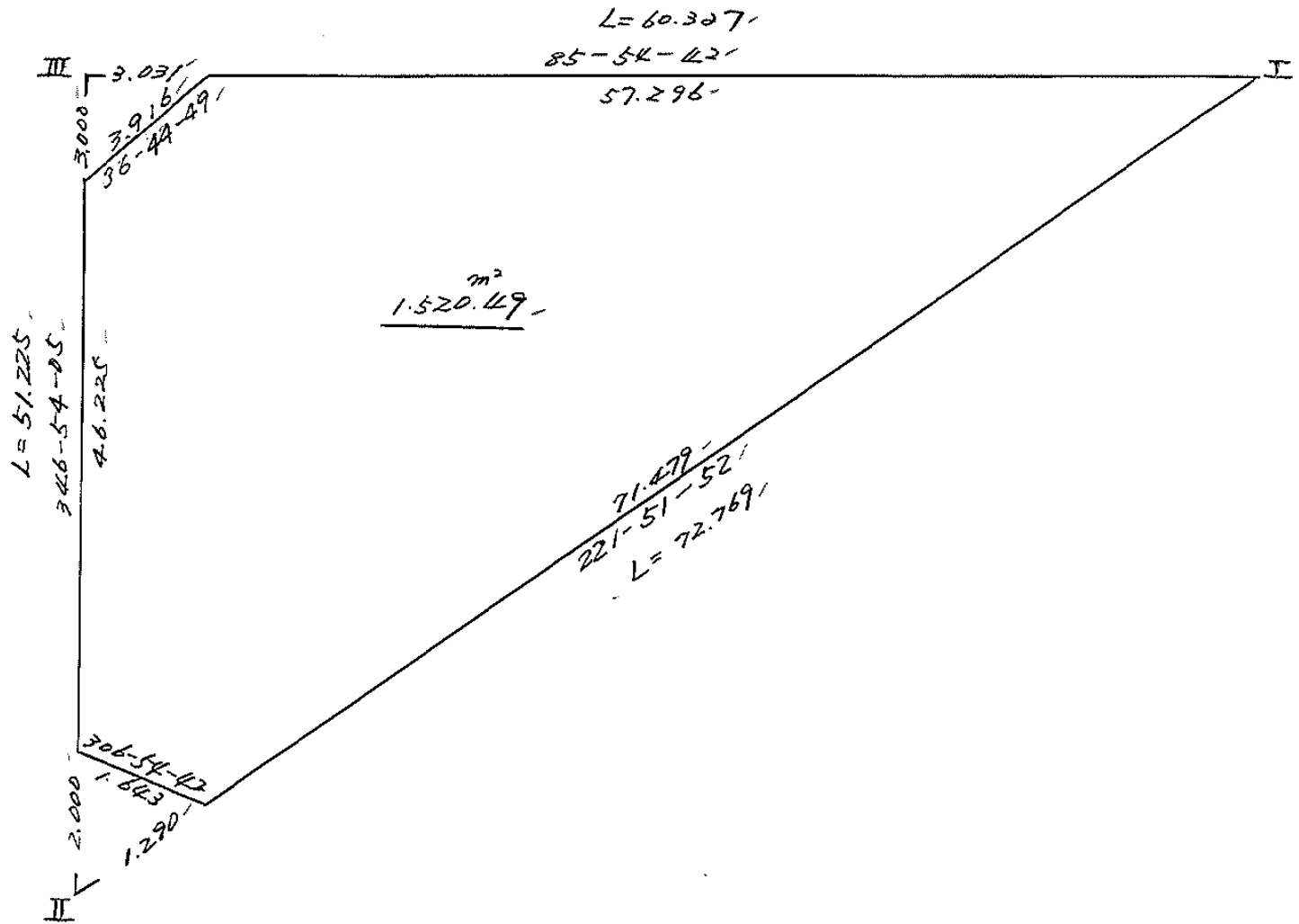
工区

ブロック

44

記入者

点検者



面積計算書

工
区

ブ
ロ
ック

44

計
算
者

精
算
者



備
考

図

点	①	②	③	④	⑤	⑥	③ × ⑤		② × ⑥	
	X	X - (定数)	X _{n-1} - X _{n+1}	Y	Y - (定数)	Y _{n-1} - Y _{n+1}	+	-	+	-
I	-148 672.207	-148.670 2.207	+49.8P2	-3P 651.934	-3P.650 1.934	-11.60P			96.4P1178	25.621063
II	726.400	56.400	+4.301	700.4P8	50.4P8	+60.173			217.1918P8	33P3.757200
III	676.508	6.508	-54.1P3	712.107	62.107	-48.564	3365.764657		316.054512	
							3365.764657	313.683026	341.675575	33P3.757200
							3052.081625			3052.081625
							× 1/2 = 1526.0408125			
							= 1526.04			
				P27P II . III 1526.041 - (1.06 + 4.4P) = 1520.4P						

画地計算

画地略図

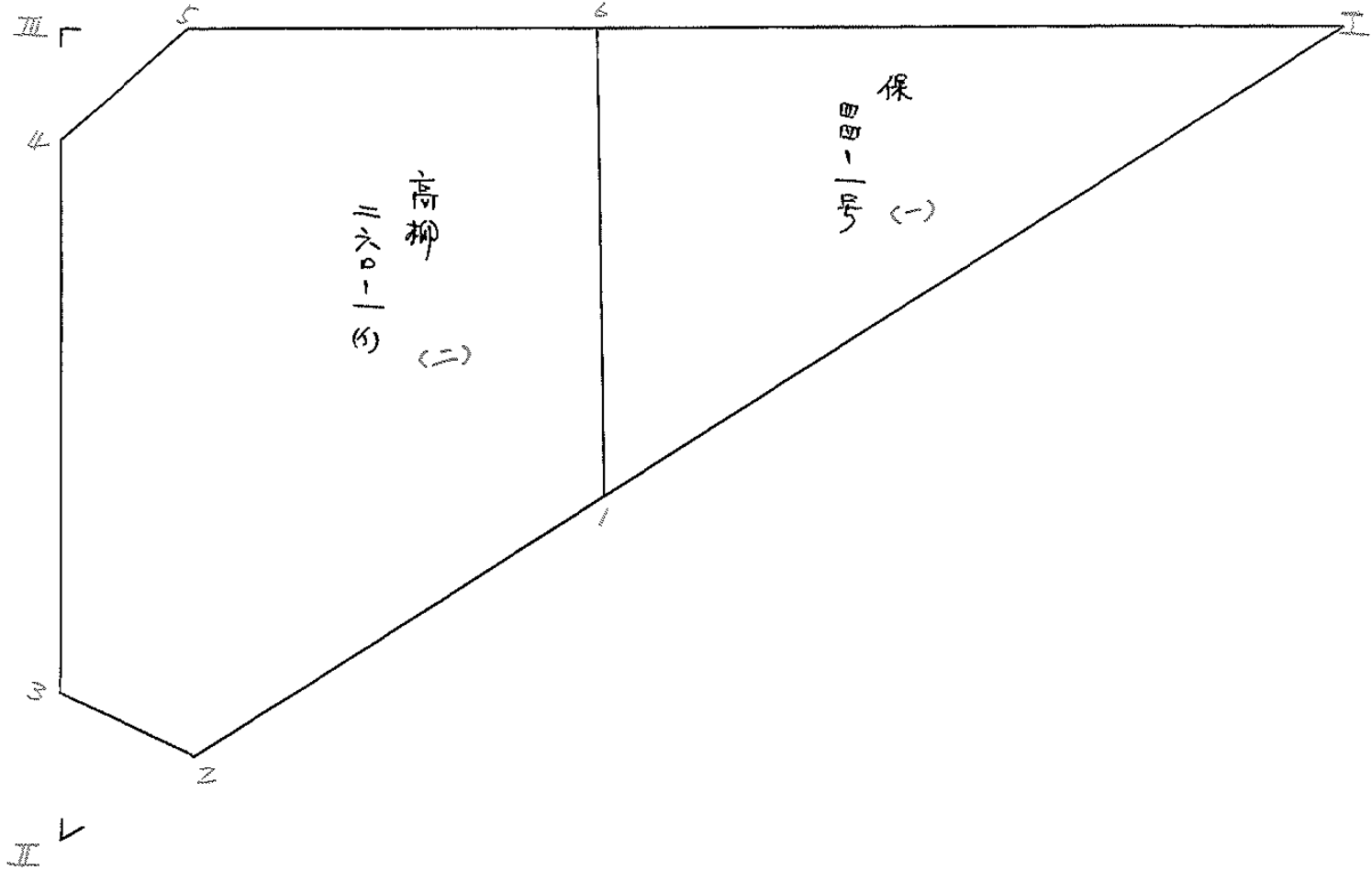
工区

ブロック

44

記入者

点検者



面積計算書

工
区

ブ
ロ
ック

44

計
算
者

精
算
者



備
考

1 保 44-1号
2 高柳 260-1(A)

点	①	②	③	④	⑤	⑥	③ × ⑤		② × ⑥	
	X	X - (定数)	X _{n-1} - X _{n+1}	Y	Y - (定数)	Y _{n-1} - Y _{n+1}	+	-	+	-
	-148	-148.670		-3P	-3P.650					
工	672.207	2.207	+24.706	651.934	1.934	-5.6P2		47.781404	12.562244	
1	677.038	2P.038	+2.125	675.978	25.978	+2P.736		55.203250		863.473P68
6	674.332	4.332	-26.831	681.670	31.670	-24.044	34P.737770		104.158608	
								84P.737770 - 102.P84654	116.720852	863.473P68
								726.753116		746.753116
								x 1/2 = 373.376558 =		
	-148	-148.670		-3P	-3P.670					
6	674.332	4.332	+22.746	681.670	11.670	-33.106		265.445820	143.4151P2	143.774328
1	677.038	29.038	+51.107	675.978	5.978	+17.967		305.517646		521.725746
2	725.43P	55.43P	+25.414	677.637	2P.637	+24.973		753.1P4718		1384.478147
3	724.452	54.452	-46.00P	700.951	30.951	+11.7P0		1424.02455P		641.98P080
4	677.430	P.430	-48.160	711.427	41.427	+8.133		1PP5.12K320		76.6P41P0
5	676.2P2	6.2P2	-5.0P8	70P.084	3P.084	-2P.757		1PP.250232	187.231044	
								330.646236		
								3618.3PP11 - 1324.159184	356.005422	2624.987163
								2294.240P27		22P4.240P27
								x 1/2 = 1147.1204635		

面積計算書

工区

ブロック

44

計算者

精算者



備考

図切Ⅱ.Ⅳ

点	①	②	③	④	⑤	⑥	③ × ⑤		② × ⑥	
	X	X - (定数)	X _{n-1} - X _{n+1}	Y	Y - (定数)	Y _{n-1} - Y _{n+1}	+	-	+	-
2	-148 725.439	-148.720 5.439	-3P +1.948	6PA.637	-3P.690 P.637	-0.453			18.772876	2.463867
Ⅱ	726.400	6.400	-0.987	700.498	10.498	+1.314	10.361526			8.409600
3	724.452	4.452	-0.961	700.951	10.951	-0.861	10.523911			3.833172
									20.895437	18.772876
									6.297039	8.409600
									2.112561	2.112561
									$\times \frac{1}{2} = 1.0562805 = 1.06 \text{ m}^2$	
4	-148 679.430	-148.670 P.430	-3P +0.216	711.427	-3P.700 11.427	+3.023			2.468232	28.506890
Ⅳ	676.508	6.508	-3.138	712.107	12.107	-2.343	37.991766		15.248244	
5	676.292	6.292	+2.922	709.084	9.084	-0.680			26.543448	4.278560
									37.991766	29.506890
									29.011680	19.526804
									8.980086	8.980086
									$\times \frac{1}{2} = 4.490043 = 4.49 \text{ m}^2$	

計年
月
算日

計
算
者



檢
查
者



B.NO. 44

各筆面積計算書

地番	算式	隅切	地積	摘要
1	保. 44-1号		373.27	
2	高柳 280-1(1)		1147.12	
		合計	1520.49	
		全	1520.49	
		差	0	
	官地面積		1147.12	1筆
	保留地面積		373.27	1筆
		計	1520.49	2筆