

街区略図

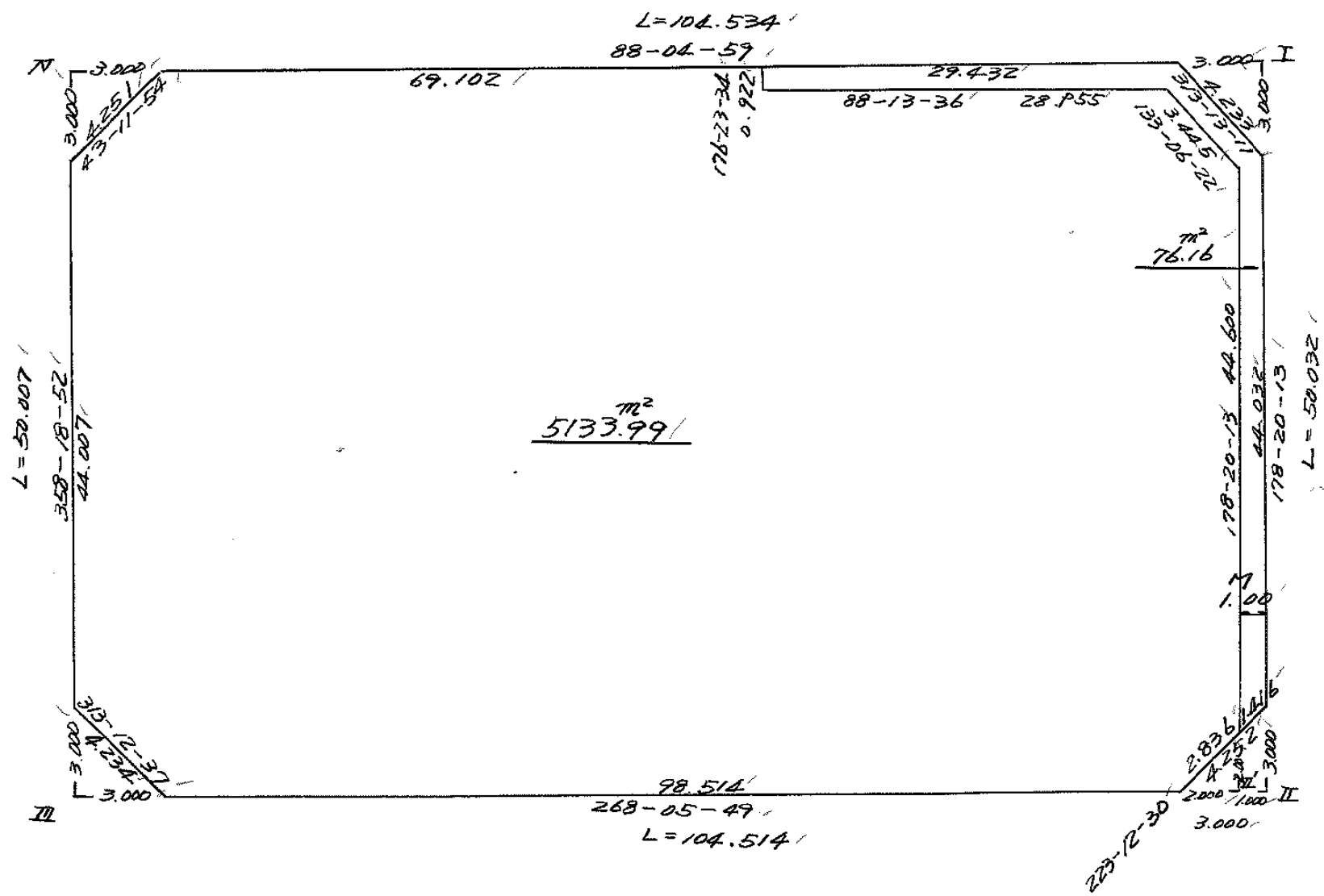
工区

ブロック

7

記入者

点検者



画地計算

面積計算書

工区

ブロック

7

計算者



計算者



備考

敷# 九11(1)

1.

点	①	②	③	④	⑤	⑥	③ × ⑤	② × ⑥
	X	X - (定数)	X _{n-1} - X _{n+1}	Y	Y - (定数)	Y _{n-1} - Y _{n+1}	+	-
15	-148. 450.292	-148.450.0 -0.292	-25.122	-39. 949.351	-39.910.0 -39.351	-2.856	988.575822	0.833952
16	450.169	-0.169	+0.797	945.674	-35.674	-3.735		28.432178 0.631215
18	451.089	-1.089	+0.024	945.616	-35.616	-28.999		0.85478431 579911
19	450.193	-0.193	+1.458	916.675	-6.675	-31.456		9.732150 6.071008
20	452.547	-2.547	+23.930	914.160	-4.160	-3.141		99.548800 8.000127
21	474.123	-24.123	422.744	913.534	-3.534	+34.370		80.377286 829.107570
22	475.291	-25.291	+23.831	948.530	-38.530	+35.817	918.208430	905.847747
							1906.784252	218.945208 47.116213 1734.955257
							1687.839044	1687.839044
								1/2 = 843.919522

面積計算書

工
区

ブ
ロ
ック

7

計
算
者



精
算
者



備
考

開 911 (0) 2
番 929-2 (1) 8

点	①	②	③	④	⑤	⑥	③ × ⑤		② × ⑥	
	X	X - (定数)	X _{n-1} - X _{n+1}	Y	Y - (定数)	Y _{n-1} - Y _{n+1}	+	-	+	-
	-148	-148.470		-39	-39.970					
22	475.291	5.291	-26.165	948.530	38.530	-34.176	1008.127450		180.825216	
21	474.123	4.123	+21.837	913.534	3.534	-35.664		77.171958	147.042672	
3	497.128	27.128	+25.072	912.866	2.866	+1.273		71.856352		34.533944
4	499.195	29.195	+3.160	914.807	4.807	+34.844		15.190120		1017.270580
5	500.288	30.288	-23.904	947.710	37.710	+22.723	901.49840			1021.402224
							1907.557290	164.213430	327.867888	2073.206748
							1745.338860			1745.338860
								1/2 = 872.669430		
	-148	-148.450		-39	-39.940					
14	451.353	-1.353	-26.056	981.034	-41.034	-30.862	1069.181904		41.756286	
15	450.292	-0.292	+23.928	949.351	-9.351	-32.504		223.804238	9.491168	
22	475.291	-25.291	+26.056	948.530	-8.530	+30.862		222.257680		780.520842
24	476.248	-26.248	-23.928	980.213	-40.213	+22.504	962.618792			856.45392
							2021.800678	406.101918	51.247454	1626.946234
							1585.698780			1585.698780
								1/2 = 792.849390		

面積計算書

工区

ブロック

7

計算者

精算者



備考

巖

巖

井

929-2 (a) 3

929-1 (k) 4

点	①	②	③	④	⑤	⑥	③ × ⑤		② × ⑥	
	X	X-(定数)	X _{n-1} -X _{n+1}	Y	Y-(定数)	Y _{n-1} -Y _{n+1}	+	-	+	-
23	⁻¹⁴⁸ 475.873	^{-148.470} -5.873	-25.577	⁻³⁹ 965.989	^{-39.940} -25.989	-16.636	664.720 653		97.703 228	
22	475.291	-5.291	+24.415	948.530	-8.530	-18.279		208.259 950	96.714 189	
5	500.288	-30.288	+25.577	947.710	-7.710	+16.636		197.198 670		503.871 168
6	500.868	-30.868	-24.415	965.166	-25.166	+18.279	614.427 890			564.236 172
							1279.148 543	605.458 620	194.417 417	1,068.107 340
							873.689 923			873.689 923
							1/2 = 436.844 961.5			
24	⁻¹⁴⁸ 476.348	^{-148.470} 6.348	-25.467	⁻³⁹ 980.213	^{-39.960} 20.213	-13.404	514.764 471		85.088 592	
23	475.873	5.873	+24.520	965.989	5.989	-15.047		146.850 280	88.371 031	
6	500.868	30.868	+25.467	965.166	5.166	+13.404		131.562 522		413.754 672
7	501.340	31.340	-24.520	979.393	19.393	+15.047	475.516 360			471.572 980
							990.280 831	278.412 802	173.459 623	885.327 652
							711.868 029			711.868 029
							1/2 = 355.934 014.5			

面積計算書

工
区

ブ
ロ
ック

7

計
算
者



精
算
者

10/11/14

備
考

最# 九=八(口) 6

点	①	②	③	④	⑤	⑥	③ × ⑤	② × ⑥
	X	X - (定数)	X _{n-1} - X _{n+1}	Y	Y - (定数)	Y _{n-1} - Y _{n+1}	+	-
12	452.480	2.480	-25.721	017.736	27.736	-20.963	713.397656	51.988240
13	451.855	-1.855	+24.369	996.037	-6.037	-22.522	147.115653	41.778310
25	476.869	-26.849	+25.721	995.214	-5.214	+20.963	134.109294	52.835587
10	477.576	-27.576	-24.369	017.000	-27.000	+22.522	657.963000	621.066672
							1371.360656	281.224947
							1090.135709	1090.135709
								1/2 = 545.0678545
12	452.480	2.480	-3.724	014.738	-24.738	-21.611	92.174312	53.595280
13	451.855	-1.855	+24.369	996.037	-6.037	-19.524	147.115653	36.217020
25	476.869	-26.849	+25.721	995.214	-5.214	+20.963	134.109294	52.835587
10	477.576	-27.576	-21.270	017.000	-27.000	+22.434	574.290000	618.639984
11	455.579	-5.579	-25.096	017.648	-27.648	-2.262	692.856208	12.619698
							1360.28520	281.224947
							1079.043573	1079.043573
								1/2 = 539.52178651

面積計算書

工
区

ブ
ロ
ック

7

計
算
者



精
算
者

計
算
機

備
考

出
庫

九=七(1).(2)

7
5

点	①	②	③	④	⑤	⑥	③ × ⑤	② × ⑥
	X	X - (定数)	X _{n-1} - X _{n+1}	Y	Y - (定数)	Y _{n-1} - Y _{n+1}	+	-
	-148.	148.450						
13	451.855	-1.855	-25.496	996.037	-16.037	-14.180	448.879352	26.303900
14	451.353	-1.353	+24.493	981.034	-1.034	-15.824		25.325762
24	476.348	-26.348	+25.496	980.213	-0.213	+14.180		5.430648
25	476.849	-26.849	-24.493	995.214	-15.214	+15.824	372.636502	
							781.515856	30.756410
							750.759444	47.713772
								798.473216
								750.759444
								1/2 = 375.379722
	-148.	148.470						
10	477.576	-7.576	-23.219	017.000	-47.000	-26.140	1091.293000	273.796640
24	476.348	-6.348	+23.764	980.213	-10.213	-37.607		242.701732
7	501.340	-31.340	+26.118	979.393	-9.393	+33.054		245.326374
8	502.466	-32.466	-1.773	013.267	-43.267	+36.960	76.712391	
9	499.547	-29.547	-24.890	016.353	-46.353	+3.733	1153.726170	
							2321.731561	488.028106
								512.525876
							1833.703455	2346.229331
								1833.703455
								1/2 = 916.8517275

面積計算書

工
区

ブ
ロ
ック

7

計
算
者



精
算
者



備
考

陸切 I, II

点	①	②	③	④	⑤	⑥	③ × ⑤	② × ⑥
	X	X - (定数)	X _{n-1} - X _{n+1}	Y	Y - (定数)	Y _{n-1} - Y _{n+1}	+	-
I	⁻¹⁴⁸ 44P.084	^{-148.44P} 0.084	+2.8PP	^{-3P} P13.261	^{-3P.P13} 0.261	-3.085	0.75663P	0.259140
1	452.083	3.083	+0.100	P13.174	0.174	+2.PP8	0.017400	9.242834
17	44P.184	0.184	-2.PPP	P16.25P	3.25P	+0.087	9.773741	0.016008
							9.773741	0.77403P
							8.PPP702	0.25P160
								9.252842
								8.PPP702
								$\times \frac{1}{2} = 4.4PP851 = 4.50$
Z	⁻¹⁴⁸ 4P6.0P6	^{-148.496} 0.096	-0.100	^{-3P} P11.8P6	^{-3P.P11} 0.8P6	-2.PP8	0.089600	0.287808
II	4PP.0P5	3.0P5	+3.0PP	P11.80P	0.80P	+2.P11	2.507091	9.009545
4	4PP.1P5	3.1P5	-2.PPP	P14.807	3.807	+0.087	11.417193	0.277965
							11.5067P3	2.5070P1
								0.287808
								P.287510
								8.PPP702
								8.PPP702
								$\times \frac{1}{2} = 4.4PP851 = 4.50$

面積計算書

工
区

ブ
ロ
ック

7

計
算
者

精
算
者

備
考

隅切Ⅲ.Ⅳ

点	①	②	③	④	⑤	⑥	③ × ⑤		② × ⑥	
	X	X - (定数)	X _{n-1} - X _{n+1}	Y	Y - (定数)	Y _{n-1} - Y _{n+1}	+	-	+	-
8	-148 502.466	-148.466 3.466	+2.999	-40 013.267	-40.013 0.267	-0.088		0.800733	0.305008	
Ⅲ	502.566	3.566	-2.999	016.265	3.265	+3.086	8.465235			11.004676
9	499.567	0.567	-0.100	016.353	3.353	-2.998	0.335300		1.699866	
							8.800535	0.800733	2.004874	11.004676
							8.999802			8.999802
							$\times \frac{1}{2} = 4.499901 = 4.50 \text{ m}^2$			
11	-148 455.579	-148.452 3.579	+0.101	-40 017.648	-40.014 3.648	+2.998		0.368448		10.729842
Ⅳ	452.581	0.581	-3.099	017.736	3.736	-2.910	11.577864		1.699710	
12	452.480	0.480	+2.998	014.738	0.738	-0.088		2.212524	0.042240	
							11.577864	2.580972	1.732950	10.729842
							8.999802			8.999802
							$\times \frac{1}{2} = 4.499901 = 4.50 \text{ m}^2$			

面積計算書

工
区

ブ
ロ
ック

7

計
算
者



精
算
者



備
考

水路15号線 1M

点	①	②	③	④	⑤	⑥	③ × ⑤		② × ⑥		
	X	X - (定数)	X _{n-1} - X _{n+1}	Y	Y - (定数)	Y _{n-1} - Y _{n+1}	+	-	+	-	
	-148	-148.460		-2P	-2P.910						
1	452.083	12.083	+46.912	P13.174	3.174	-4.363		148.8P8688	52.71812P		
2	4P6.0P6	56.096	+45.045	P11.8P6	1.896	-0.308		85.405320	17.277568		
3	4P7.128	57.128	-43.54P	P12.866	2.866	+2.264	124.811434			12P.337792	
20	452.547	12.547	-46.935	P14.160	4.160	+3.809	195.24P600			47.791523	
1P	450.1P3	10.193	-1.458	P16.675	6.675	+31.456	P.732150			320.631008	
18	451.08P	11.089	-0.024	P45.616	35.616	+28.PPP	0.854784			321.56PP11	
16	450.16P	10.16P	-1.905	P45.674	35.674	-2P.357	67.P58P70			2P8.531333	
17	44P.184	P.184	+1.914	P16.25P	6.25P	-32.500		11.P7P726	2P8.480000		
								2P8.606P38	246.283734	667.007030	81P.330234
								152.323204			152.323204
								× 1/2 = 76.161602			
								= 76.161			

計年月日

計算者

計

検査者



B.NO. 7

各筆面積計算書

地番	算式	隅切	地積	摘要
1	敷地 911 (1)		843 91	
2	" 911 (2)		872 66	
3	" 929-2 (2)		436 84	
4	" 929-1 (1)		355 92	
5	" 927 (2)		916 85	
6	" 928 (2)		529 52	
7	" 927 (1)		375 27	
8	" 929-2 (1)		792 84	
		合計	5,133 92	
		全体	5,133 99	
			-0.07	
	宅地面積		5,133 92	8筆
	木路面積 (15号線)	1m	76 16	