

街区略図

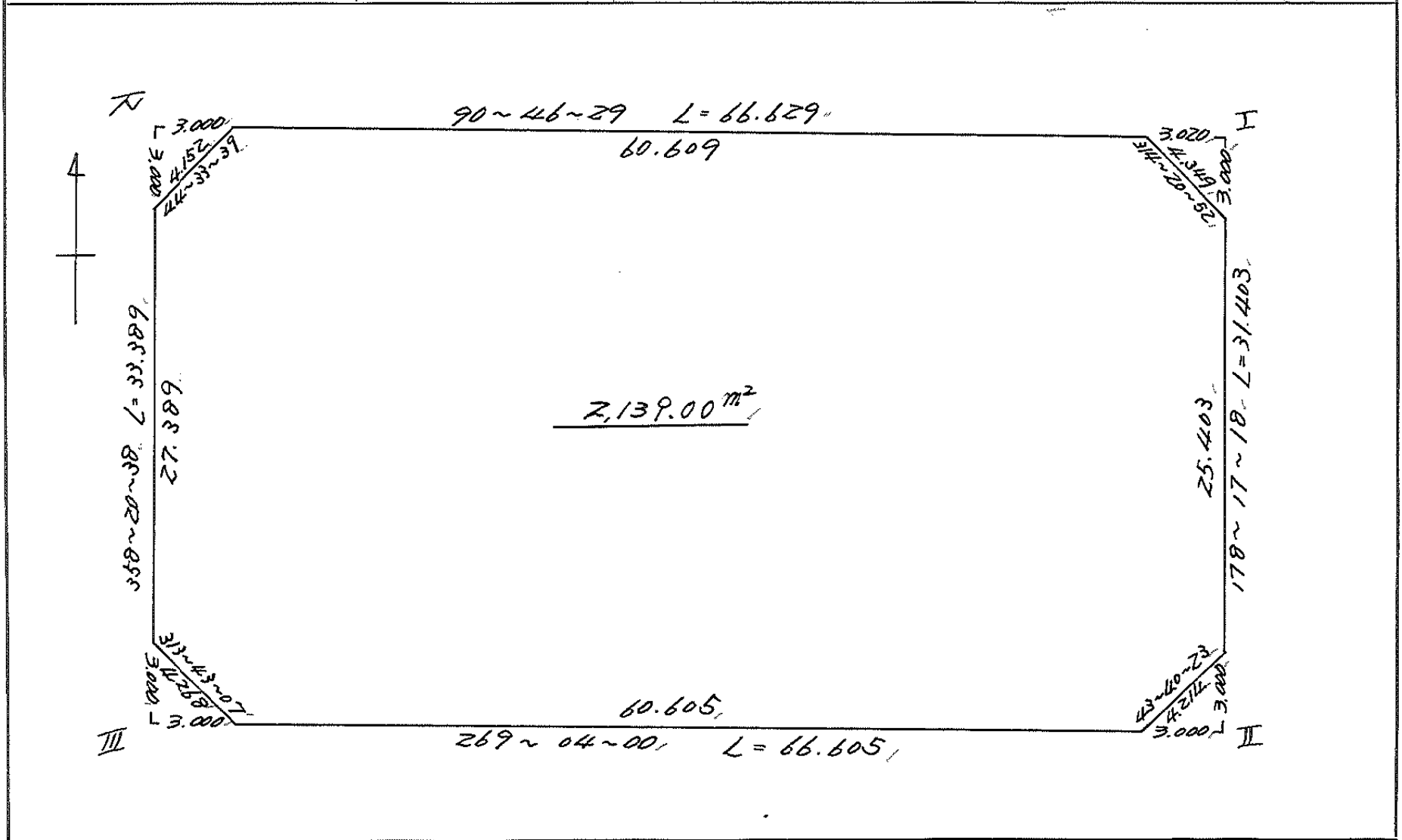
工区

ブロック

61

記入者

点検者



面積計算書

工
区

ブ
ロ
ック

61

計算者



精算者



備考

全体

点	①	②	③	④	⑤	⑥	③ × ⑤	② × ⑥
	X	X - (定数)	X _{n-1} - X _{n+1}	Y	Y - (定数)	Y _{n-1} - Y _{n+1}	+	-
I	148,810.674	148,800 10.674 + 32.290		40,015.185	40,010 5.185 - 67.561			167,423,650
II	148,842.063	42.063 + 32.474		40,014.247	4.247 + 65.658			2761,772,454
III	148,843.148	43.148 - 32.290		40,080.843	70.843 + 67.561			2915,122,028
IV	148,809.773	9.773 - 32.474		40,081.808	71.808 - 65.658			641,675,634
							4619,413,462	5676,894,482
							4314,072,734	4314,072,734
								$\frac{1}{2} = 2157,036367,$
					隅切			
					I	II	III	IV
					2157.03 -	(4.53 + 4.50 + 4.50 + 4.50)	=	2139.00
						18.03		

画地計算

面地略図

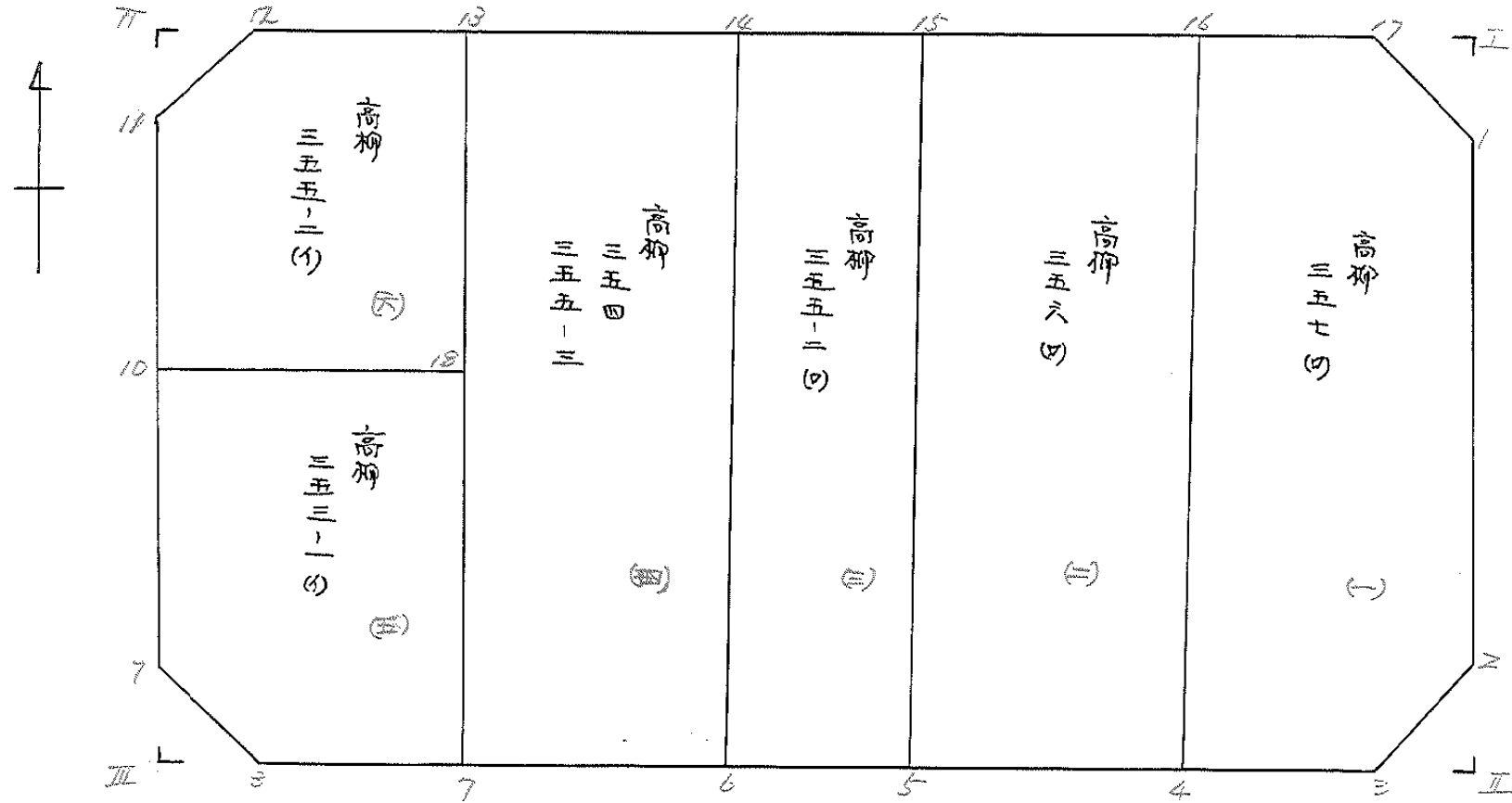
工区

ブロック

61

記入者

点検者



面積計算書

工区

ブロック

61

計算者



精算者



備考

高柳 357 (A) (-)
高柳 356 (B) (-)

点	①	②	③	④	⑤	⑥	③ × ⑤		② × ⑥	
	X	X-(定数)	X _{n-1} -X _{n+1}	Y	Y-(定数)	Y _{n-1} -Y _{n+1}	+	-	+	-
		148,810			40,014					
1	148,813.673	3.673	+ 28.431	40,015.095	1.095	- 3.868		31.131945	14.207164	
2	148,839.064	29.064	+ 28.439	40,014.337	0.337	+ 2.152		9.583943		62.545728
3	148,842.112	32.112	+ 3.257	40,017.247	3.247	+ 15.728		10.575479		505.057536
4	148,842.321	32.321	- 31.652	40,030.065	16.065	+ 13.754	508.489380			444.543034
16	148,810.460	0.460	- 31.688	40,031.001	17.001	- 11.860	538.727688		5.455600	
17	148,810.633	0.633	+ 3.213	40,018.205	4.205	- 15.906		13.510665	10.068498	
							1047.217068	64.802032	29.731262	1012.146298
							982.415036			982.415036
								$\frac{1}{2} = 491.207518$		
		148,810			40,030					
4	148,842.321	32.321	+ 32.099	40,030.065	0.065	+ 13.660		2.086435		441.504860
5	148,842.559	32.559	- 32.051	40,044.661	14.661	+ 15.030	469.899711			489.361770
15	148,810.270	0.270	- 32.099	40,045.095	15.095	- 13.660	484.534405		3.688200	
16	148,810.460	0.460	+ 32.051	40,031.001	1.001	- 15.030		32.083051	6.913800	
							954.434116	34.169486	10.602000	930.866630
							920.264630			920.264630
								$\frac{1}{2} = 460.132315$		

面積計算書

工
区

ブ
ロ
ック

61

計
算
者



精
算
者



備
考

高野 355-2 (D) (三)
高野 354, 355-3 (四)

点	①	②	③	④	⑤	⑥	③ × ⑤		② × ⑥	
	X	X-(定数)	X _{n-1} -X _{n+1}	Y	Y-(定数)	Y _{n-1} -Y _{n+1}	+	-	+	-
5	148,842.559	^{148,810} 32.559	+ 32.432	140,044.661	^{140,044} 0.661	+ 8.351		21,437,552		271,900,209
6	148,842.702	32.702	- 32.415	140,053.446	9.446	+ 9.747	306,192,090			318,746,394
14	148,810.144	0.144	- 32.432	140,054.408	10.408	- 8.351	337,552,256			1,202,544
15	148,810.270	0.270	+ 32.415	140,045.095	1.095	- 9.747		35,494,425	2,631,690	
							643,744,346	56,931,977	3,834,234	590,646,603
							586,812,369			586,812,369
								$\frac{1}{2} = 293,406,184.5$		
6	148,842.702	^{148,809} 33.702	+ 32.776	140,053.446	^{140,053} 0.446	+ 12.442		14,618,096		419,320,284
7	148,842.920	33.920	- 32.740	140,066.850	13.850	+ 10.365	453,449,000			487,260,800
13	148,809.962	0.962	- 32.776	140,067.811	14.811	- 12.442	485,445,336			11,969,204
14	148,810.144	1.144	+ 32.740	140,054.408	1.408	- 14.365		46,097,920	16,433,560	
							938,894,336	60,716,016	28,402,764	906,581,084
							878,178,220			878,178,220
								$\frac{1}{2} = 439,089,16$		

面積計算書		工区	フロック	61	計算者	新築業者	備考	高柳 355-1 (1) (五)	高柳 355-2 (1) (六)	
点	①	②	③	④	⑤	⑥	③ × ⑤	② × ⑥		
	X	X-(定数)	X _{n-1} -X _{n+1}	Y	Y-(定数)	Y _{n-1} -Y _{n+1}	+	-	+	-
7	148,842.920	^{148,820} 22.920	+ 16.366	40,066.850	^{40,060} 6.850	+ 10.523		112.107100		241.187160
8	148,843.099	23.099	- 2.771	40,077.845	17.845	+ 14.080	48.448495			325.233920
9	148,840.149	20.149	- 15.946	40,080.930	20.930	+ 3.460	333.749780			69.715540
10	148,827.153	7.153	- 13.416	40,081.305	21.305	- 13.608	285.827880		97.338024	
18	148,826.733	6.733	+ 15.767	40,067.322	7.322	- 14.455		115.445974	97.325515	
							669.026155	227.553074	192.663539	636.136620
							441.473081			441.473081
								$\frac{1}{2} = 220.7365405$		
10	148,827.153	^{148,809} 18.153	- 13.961	40,081.305	^{40,067} 14.305	+ 14.399	199.712105			261.385047
11	148,812.772	3.772	- 17.339	40,081.721	14.721	- 2.497	255.247419		9.418684	
12	148,809.814	0.814	- 2.810	40,078.808	11.808	- 13.910	33.180480		11.322740	
13	148,809.962	0.962	+ 16.919	40,067.911	0.811	- 11.486		13.721309	11.049532	
18	148,826.733	17.733	+ 17.191	40,067.322	0.322	+ 13.494		5.535502		239.289102
							488.140004	19.256811	31.790956	500.674149
							468.823193			468.823193
								$\frac{1}{2} = 234.4415965$		

面積計算書		工区	ブロック	61	計算者	検査者	備考	7号切工 " II		
点	①	②	③	④	⑤	⑥	③ × ⑤	② × ⑥		
	X	X - (定数)	X _{n-1} - X _{n+1}	Y	Y - (定数)	Y _{n-1} - Y _{n+1}	+	-		
I	148,810.674	^{148,810} 0.674	+ 3.040	40,015.195	^{40,015} 0.195	- 3.110		0.562400	2.096140	
1	148,813.673	3.673	- 0.041	40,015.075	0.075	+ 3.020	0.003895		11.092460	
17	148,810.633	0.633	- 2.999	40,018.205	3.205	+ 0.090	9.611795		0.056970	
							9.615690	0.562400	2.096140	11.149430
							9.053290			9.053290
										$\frac{1}{2} = 4.526645,$ $= 4.53^{m^2}$
2	148,839.064	^{148,839} 0.064	- 0.049	40,014.337	^{40,014} 0.337	- 3.000	0.016513		0.192000	
IV	148,842.063	3.063	+ 3.048	40,014.247	0.247	+ 2.910		0.752856	8.913330	
3	148,842.112	3.112	- 2.999	40,017.247	3.247	+ 0.090	9.737753		0.280080	
							9.754266	0.752856	.192.000	9.193410
							9.001410			9.001410
										$\frac{1}{2} = 4.500705,$ $= 4.50^{m^2}$

面積計算書						工区	ブロック	61	計算者	精算者	備考	707 Ⅱ	Ⅱ
点	①	②	③	④	⑤	⑥	③ × ⑤	② × ⑥					
	X	X-(定数)	X _{n-1} -X _{n+1}	Y	Y-(定数)	Y _{n-1} -Y _{n+1}	+	-					
Ⅷ	148,843.099	^{148,840} 3.099	+ 2.999	40,077.845	^{40,077} 0.845	- 0.087		2,534.155	0.269613				
Ⅸ	148,843.148	3.148	- 2.950	40,080,843	3.843	+ 3.085	11.336850		9.711580				
Ⅹ	148,840.149	0.149	- 0.049	40,080.930	3.930	- 2.998	0.192570		0.446702				
							11.529420	2,534.155	0.716315	9.711580			
							8.995265		8.995265				
									$\frac{1}{2} = 4.4976325$ $= 4.50^{m^2}$				
Ⅺ	148,812.772	^{148,809} 3.772	- 0.041	40,081.721	^{40,078} 3.721	+ 3.000	0.152561		11.316000				
Ⅻ	148,809.773	0.773	- 2.958	40,081.808	3.808	- 2.913	11.264064		2.251749				
Ⅼ	148,809.814	0.814	+ 2.999	40,078.808	0.808	- 0.087		2.423192	0.070818				
							11.416625	2.423192	2.222567	11.316000			
							8.993433		8.993433				
									$\frac{1}{2} = 4.4967165$ $= 4.50^{m^2}$				

