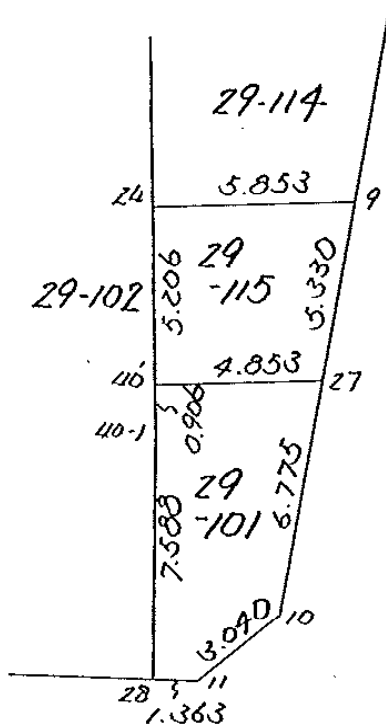
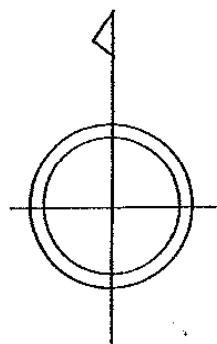


岡山市 駅元町

旧上石井
二八五一九六
二八五一



道路

昭和五十九年四月 買修正甲出書有り

(8) 工区 (30) BLOCK 面積集計表

計
算
者

精
算
者

備
考

196 . . .

従 前 の 土 地			仮 換 地			
町 名	地 番	地 積	符 号	計 画 地 積	確 定 地 積	
		m ²		m ²	m ²	
	285-69	/			98,364.85	/
	285-67	/			182,029.67	/
	285-60	/				/
	285-68	/			349,089.50	/
	285-10	/			162,602.46	/
	285-7 ^ア 3 ^草	/			217,786.92	/
	3-132	/			21,518.78	/
	3-131	/			7,518.76	/
	3-130	/			14,450.69	/
	285-83	/			62,821.26	/
	285-84	/			51,009.33	/
	286-11	/			13,871.55 (113.36) /	/
	6	/			113,220.87	/
	285-50	/			78,690.00 (127.91) /	/
	285-54	/			78,107.64	/
	285-86	/			78,690.00	/
	285-87	/			83,124.64	/
	285-96	/			6,622.42 28,275.82 (27.71) /	/
	285-96	/			6,484.04	/
	285-1	/			29,247.79 28,947.82 (23.36) /	/
	285-1	/			9,923.15	/
			計		154,824.75	

(2...) 工区 (30...) BLOCK 面積集計表

計算者

精算者

備考

196 . . .

従前の土地			仮換地			
町名	地番	地積	符号	計画地積	確定地積	
		m ²		m ²	m ²	
	陽切				1,998,079	
	II				1,947,774	
	III				1,976,024	
	IV				1,999,622	
			小計		7,921,519	
			合計		15,561,623.63	15,482,408.44
					15,561,673.25	15,482,458.06
			差		50,052	

座標法面積計算

285-6
285-50
285-58

30

測点	X	Δx	Y	Δy	(+)	F ₁	(-)	F ₂
					Δx · Δy	Δx · Δy		
35	-148 893 -041 940		-37 -965 139					
36	-148 589 -051 416	696 -9.746000	-37 -965 094	234 -1930.233000	18715.548 864 18812.050 818			
41	-148 715 -051 929	326 -0.213000	-37 -957 527	622 -1922.623000	626.174 772 409.518 699			
29	-148 033 -061 114	118 -9.185000	-37 -957 351	878 -1914.881000	17459.857 604 17588.181 985			
28	-148 151 -061 192	0.118 -0.078000	-37 -954 807	857 -1911.960000	225.610 926 119.132 880			
38	-148 529 -041 656	572 119.536000	-37 -954 984	590 -1909.592000		37374.495 480 37305.789 312		
35	-148 893 -041 940	0.314000	-37 -965 139	-1920.123000	602.918 522			
-	-	-	-	-	-			
-	-	-	-	-	-			
-	-	-	-	-	-			
-	-	-	-	-	-			
-	-	-	-	-	-			
-	-	-	-	-	-			
					$\bar{Z} =$	37630.710 788	37374.495 480	
					F = [F ₁] ~ [F ₂] =	215 308 256.013 697		
計算者					F / 2 =	107 654 128.006 846		
点検者					× 0.3025 =			

Σ石井
座標法面積計算 (286-11)

30

測点	X	Δx	Y	Δy	(+)	F ₁	(-)	F ₂
					Δx · Δy	Δx · Δy	Δx · Δy	
6	-148 -031 542		-37 -754 579					
39	-148 -041 842	^{0.23} -10.100000	-37 954 533	-1909.112000	¹⁹¹³⁵ 19282.031 200	⁰²⁹ 17135.029 576		
38	-148 -041 856	-0.014000	-37 954.533	-1909.517000	26.733 238			
24	-148 -047 478	^{5.853} -5.842000	-37 954 842	-1909.856000	⁸⁵³ 11157.378 752	³⁸¹ 11178.381 315		
9	-148 -047 449	^{-0.008} +0.058000	-37 949 114	-1903.986000	15.231 880		110.431 188	
8	-148 -033 234	+14.206000	-37 946 255	-1875.369000			26925.612 014	
7	-148 -031 335	+1.899000	-37 947 859	-1894.119000			3596.922 486	
6	-148 -031 542	-0.207000	-37 954 579	-1902.438000	393.804 666			
-	-	-	-	-				
-	-	-	-	-				
-	-	-	-	-				
-	-	-	-	-				
Σ =					30749.180 675		20522.534 500	
F = (F ₁) - (F ₂) =					646 175		226.982 168	
計算者				F / 2 =	323 087		113.491 084	
点検者				× 0.3025 =				

面積計算書

工
区

ブ
ロ
ック

30

計
算
者

足 田

精
算
者

備
考

197

地 番	点	①	②	③	④	⑤	⑥	③ × ⑤		② × ⑥	
		X	X-(定数)	X _{n-1} -X _{n,1}	Y	Y-(定数)	Y _{n-1} -Y _{n,1}	+	-	+	-
		-148.	(070.000)		-37.	(960.000)					
上 12 井	6	031.502	1.542	+ 10.230	956.579	14.579	+ 6.674	149.143170		10.291308	
	7	031.335	1.335	- 1.692	967.859	7.859	+ 8.324		13.297428	11.112540	
	8	033.234	3.234	- 16.105	966.255	6.255	- 1.255		100.736775		4.058670
	9	047.440	17.440	- 14.192	969.114	9.114	- 8.712		129.345888		151.937280
二 八 一 一	24	047.426	17.426	+ 5.863	954.967	14.967	- 5.795	87.751521			100.983670
	38	041.577	11.577	+ 5.861	954.909	14.909	+ 0.434	87.381649		5.024418	
	39	041.565	11.565	+ 10.035	954.533	14.533	+ 0.330	145.838655		3.916450	
								470.114995	243.380091	30.244716	256.979620
								226.734904 × 1/2			
										m ²	
										= 113.367452	
										m ²	
										(113.36)	

(確定測量用)

座標法面積計算 285-86
(285-87)

(30)

測点	X	Δx	Y	Δy	(+)	F ₁	(-)	F ₂
					Δx · Δy	Δx · Δy		
23	-148 ⁵²⁴ -051 274		-37 ⁵⁷⁴ -966 593					
30	-148 ⁶³⁶ -060 855	¹¹² -9.181000	-37 ⁵⁵² -966 557	¹⁴⁶ -1933.144000	17614.826 352	17748.125 062		
29	-148 ⁰³³ -061 115	^{0.397} -0.259000	-37 ³⁵¹ -957 252	-1923.903000	763.589 491	768.	498.290 877	
41	-148 ⁸¹⁵ -051 929	¹¹⁸ +9.185000	-37 ⁵²⁷ -957 529	⁸⁷⁸ -1914.881000			17457.857 604	17588.181 985
33	-148 ⁵²⁴ -051 674	^{0.391} +0.255000	-37 ⁵⁷⁴ -966 575	¹²¹ -1924.122000			752.331 311	490.651 110
-	-	-	-	-				
-	-	-	-	-				
-	-	-	-	-				
-	-	-	-	-				
-	-	-	-	-				
-	-	-	-	-				
-	-	-	-	-				
-	-	-	-	-				
					$\bar{Z} =$	18378.615 843	18212.188 915	
					$F = (F_1) - (F_2) =$	166.426 928	167.652 846	
計算者					$F / 2 =$	213 464	83.826 423	
点検者					$\times 0.3025 =$			

面積計算書

工区

9

ノロック

30

計算者

武田

精算者

備考

地番	点	①	②	③	④	⑤	⑥	③ × ⑤	② × ⑥			
		X	X-(定数)	X _{n-1} -X _{n+1}	Y	Y-(定数)	Y _{n-1} -Y _{n+1}	+	-	+	-	
748			50.000		-37	950.000						
33	051.526	1.524 +	8.736	966.594	16.594 +	8.680	144	165184		13228320		
41	051.900	1.900 -	9.481	957.872	7.872 +	8.495			74	544632 634432	16330500	
29	061.005	11.005 -	8.736	957.999	7.999 -	8.680			69	879264	95523600	
30	060.636	10.636 +	9.481	966.552	16.552 -	8.495	156	929512			91416420	
							301	294696	144	513696	29558820	186939820
							157	381000				
								x 1/2				
								78.690500				
								(7869)				

(確定測量用)

面積計算書

工区

8

ブロック

30

計算者

足田

精算者

備考

197

地点 番	①	②	③	④	⑤	⑥	③ × ⑤	② × ⑥	
	X	X-(定数)	X _{n-1} -X _{n-1}	Y	Y-(定数)	Y _{n-1} -Y _{n-1}	+ -	+ -	
工石井 二五九六	24	-148.847 047.432	40.000 7.432	+ 5.114	-37. 954.871	940.000 12.871	+ 5.658	76.050294	42.080256
	9	-148. 047.440	7.440	- 5.233	-37. 949.114	9.114	+ 4.705	47.693562	58.005200
	27	052.665	12.665	- 5.114	950.166	10.166	- 5.658	51.988924	71.658570
	40	052.554	12.554	+ 5.233	954.772	14.772	- 4.705	77.501876	49.066570
								153.352170	99.682486
								53.669684	
								× 1/2	
								26834842	
								(2683)	
工石井 二八五	40	-148 052.554	50.000 2.554	+ 8.486	-37. 954.772	950.000 4.772	+ 4.444	40.494192	11.339760
	27	052.665	2.665	- 6.753	950.166	0.166	+ 3.270	1.120998	8714.550
	10	059.307	9.307	- 8.517	951.502	1.502	- 3.729	12.792434	34705903
	11	061.182	11.182	- 1.844	953.895	3.895	- 3.104	7.182390	34708928
	28	061.151	11.151	+ 8.628	954.606	4.606	- 0.877	39.740568	9.779427
								80.235760	21.095912
								20.054910	79.194158
								59.139918	
								× 1/2	
								29.569924	
								(29.57)	

(確定測量用)

面積計算書

工
区

ブ
ロ
ック

30

計
算
者

精
算
者

備
考

197

地 番 点	①	②	③	④	⑤	⑥	③ × ⑤		② × ⑥	
	X	X-(定数)	X _{n-1} -X _{n+1}	Y	Y-(定数)	Y _{n-1} -Y _{n+1}	+	-	+	-
上 石 井 二 五 九 六	-148 40	(0.25.000) 7.541	+ 5.239	-37 955.018	(940.000) 15.018	- 4.801	78.679302			36.206381
	24	047.426	2.426 + 5.101	956.967	14.967 + 5.904		76.346667		14.323104	
	9	047.440	2.440 - 5.239	949.114	9.114 + 4.801			47.748246	11.714440	
	27	052.665	7.665 - 5.101	950.166	10.166 - 5.904			51.856766		45.254160
								155.025969	99.605012	26.037544
							55.420957 × ½			55.420957
							= 27.7104785		(27.71) m ²	
上 石 井 二 五 一 一	-108 28	(0.50.000) 11.123	+ 7.644	-37 955.257	(950.000) 5.257	- 1.133	40.184508			12.602359
	401	053.538	3.538 + 8.582	955.028	5.028 + 0.239		43.150296		0.265582	
	40	0.52.541	2.541 + 0.873	955.018	5.018 + 4.862		4.380714		12.354342	
	27	052.665	2.665 - 6.766	950.166	0.166 + 3.516			1.123156	9.370140	
	10	059.307	9.307 - 8.517	951.502	1.502 - 3.729			12.792534		34.705803
	11	061.182	11.182 - 1.816	953.895	3.895 - 3.755			7.073320		41.988410
							87.715518	20.989010	22.570064	89.296572
							66.726508 × ½			66.726508
							= 33.363254		(33.36) m ²	

(確定測量用)

座標法面積計算 (275-96)

測点	X	△x	Y	△y	(+) F ₁	(-) F ₂
					△x · △y	△x · △y
24	-148 ⁴³² -047 498		-37 ⁸⁷¹ -954 872			
40	-148 ⁵⁵⁴ -052 677	122 -5.413000	-37 ⁷⁷² -954 772	643 -1909.625000	9781.191 446 9764.014 885	
27	-148 ⁵¹³ -052 513	+0.041 +0.098000	-37 ¹³⁵ -950 135	907 -1904.908000		78.101 187 186.680 988
7	-148 ⁶⁴⁰ -047 640	+5.073000	-37 ¹¹⁴ -949 114	1899.249000		9634.890 177
24	-148 ⁴³² -047 498	+0.0081 -0.058000	-37 ⁸⁷¹ -954 872	985 -1903.986000	110.431 188	15.231 880
-	-	-	-	-	-	-
-	-	-	-	-	-	-
-	-	-	-	-	-	-
-	-	-	-	-	-	-
-	-	-	-	-	-	-
-	-	-	-	-	-	-
-	-	-	-	-	-	-
-	-	-	-	-	-	-
$\bar{Z} =$					9781.191 446	9728.223 244
$F = (F_1) \sim (F_2) =$					52.968 202 52.874 912	
$F / 2 =$					26.484 101 26.437 456	
$\times 0.3025 =$						
計算者						
点検者						

別紙 ③

旧上石井二八五〇九六

旧上石井二八五一

面積計算書		工区	8	ブロック	30	計算者	精算者	備考	
点	①	②	③	④	⑤	⑥	③ × ⑤	② × ⑥	
	X	X-(定数)	X _{n-1} -X _{n+1}	Y	Y-(定数)	Y _{n-1} -Y _{n+1}	+ -	+ -	
(29-115)									
9	⁻¹⁴⁸ 047.440	0.440	-5.239	⁻³⁷ 949.114	0.114	4.801	- 0	5972 ⁴⁶ 57	2 112440
27	052.665	5.665	-5. ¹⁹² 225	950.166	1.166	-5.905	- 6	050872	- 30. 451825
40'	052.632	⁶³² 5. 665	5.239	955.019	6.019	-4.801	31	530541	- 27 039232
24	047.426	0.426	5.192	954.967	5.967	5.905	30	980664	2 515530
								55.8630 ⁸⁷ 76	55.863087
								^{m²} 1/2 = 27.93	
								(27.93 - 27.71 = ⊕ 0.22 m ²)	
(29-101)									
27	⁻¹⁴⁸ 052.665	0.665	-6.675	⁻³⁷ 950.166	0.166	2.644 3.517	- 1.	108050	2 338805
10	059.307	7.307	-8.517	951.502	1.502	-3.729	- 12.	792534	- 27. 247803
11	061.182	9.182	-1.816	953.895	3.895	3.755	- 7	070320	- 34. 478410
28	061.123	9.123	7.644	955.257	5.257	-1.133	40.	184508	- 10. 336359
40-1	053.538	1.538	8.491	955.028	5.028	0.238	42.	692748	0. 466044
40'	052.632	0.632	0.873	955.019	5.019	4.862	4.	381587	3. 072784
								66.284939	66.284939
								^{m²} 1/2 = 33.14	
								(33.14 - 33.36 = ⊖ 0.22 m ²)	

座標法面積計算 (→85-86)

測点	X	Δx	Y	Δy	(+) F ₁	(-) F ₂
					Δx · Δy	Δx · Δy
26	-148		-37			
	-031 699		-959 668			
37	-148	^{10.023} +0.100000	-37	-1919.289000	^{19237.033 647} 19384.818 900	
	-041 799		-959 621			
39	-148	+0.157000	-37	-1914.154000		300.522178
	-041 642		-954 533			
6	-148	⁰²³ +10.100000	-37	-1909.112000		^{19135.029 576} 19282.031 200
	-031 562		-954 599			
26	-148	-0.157000	-37	-1914.247000	300.536779	
	-031 699		-959 668			
-	-	-	-	-		
-	-	-	-	-		
-	-	-	-	-		
-	-	-	-	-		
-	-	-	-	-		
-	-	-	-	-		
-	-	-	-	-		
-	-	-	-	-		
					$\bar{Z} =$	19537.570 426 - 19435.551 754
					F = (F ₁) ~ (F ₂) =	^{018 672} 102.802 301
計算者					F / 2 =	^{009 336} 51.401 150
点検者					× 0.3025 =	

座標法面積計算 (A3-131) 30B

測点	X	Δx	Y	Δy	(+) F_1	(-) F_2
					$\Delta x \cdot \Delta y$	$\Delta x \cdot \Delta y$
2+	148. - 031.916		37. - 966.684			
		⁰²³ - 10.700000			19377.686406 - 1933.322000	19526.552200
34	148. - 042.016 041.939		37. - 966.638			
		+ 0.023000			- 1932.526000	44.498098
42	148. 916 - 041.772		37. - 965.888			
		⁰²⁴ + 10.101000			- 1931.822000	19364.583928 19513.334022
+	148. - 031.892		37. - 965.934			
		- 0.024000			- 1932.618000	46.382832
2√	148. - 031.916		37. - 966.684			
-						
-						
-						
-						
-						
-						
-						
-						
-						
-						
$\bar{Z} =$					19424.069238	19409.031826
$F = [F_1] \sim [F_2] =$					037 412 15.152 912	
計算者				$F / 2 =$	518 706 7.576 456	
点検者				$\times 0.3025 =$		

