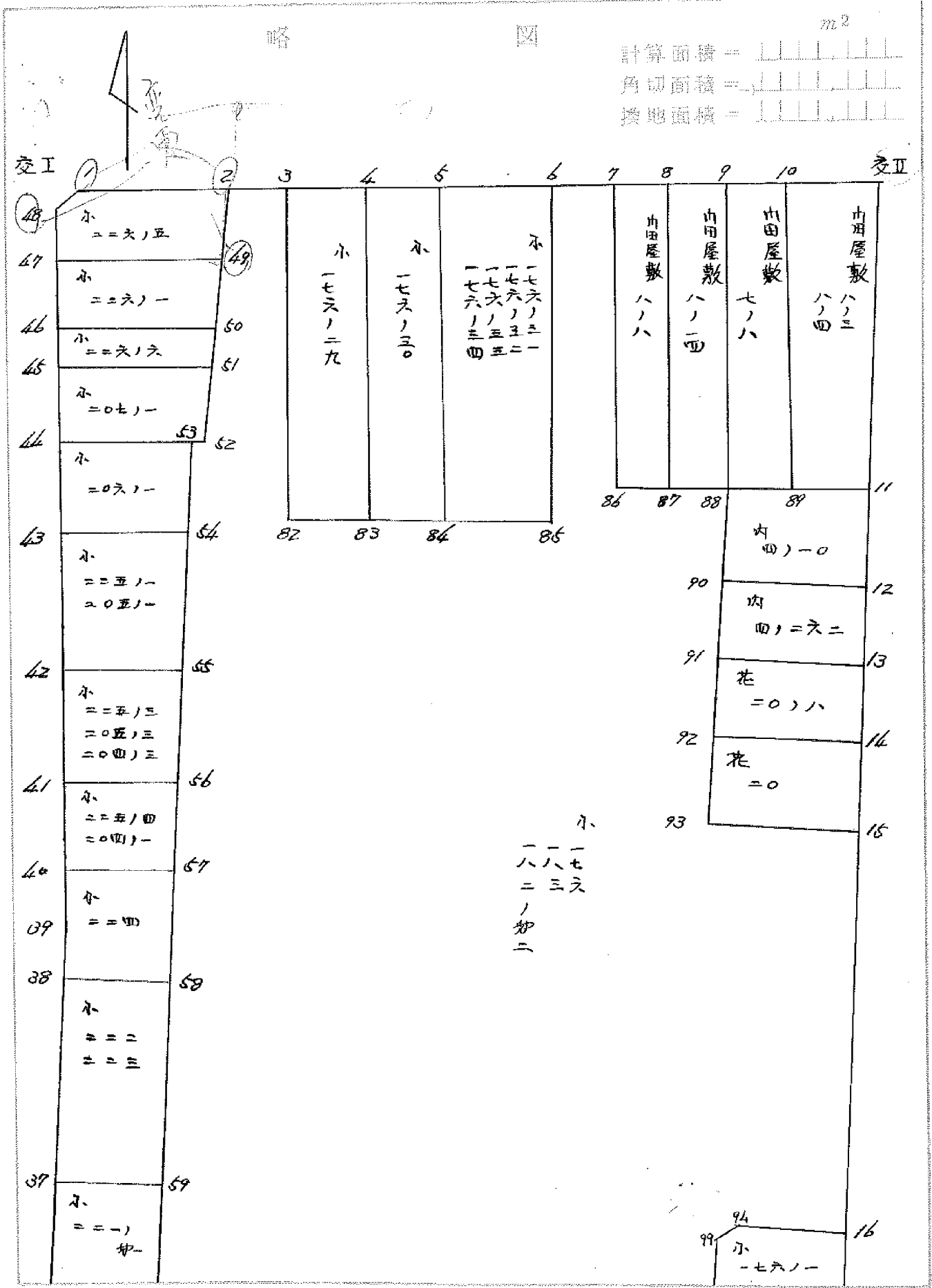
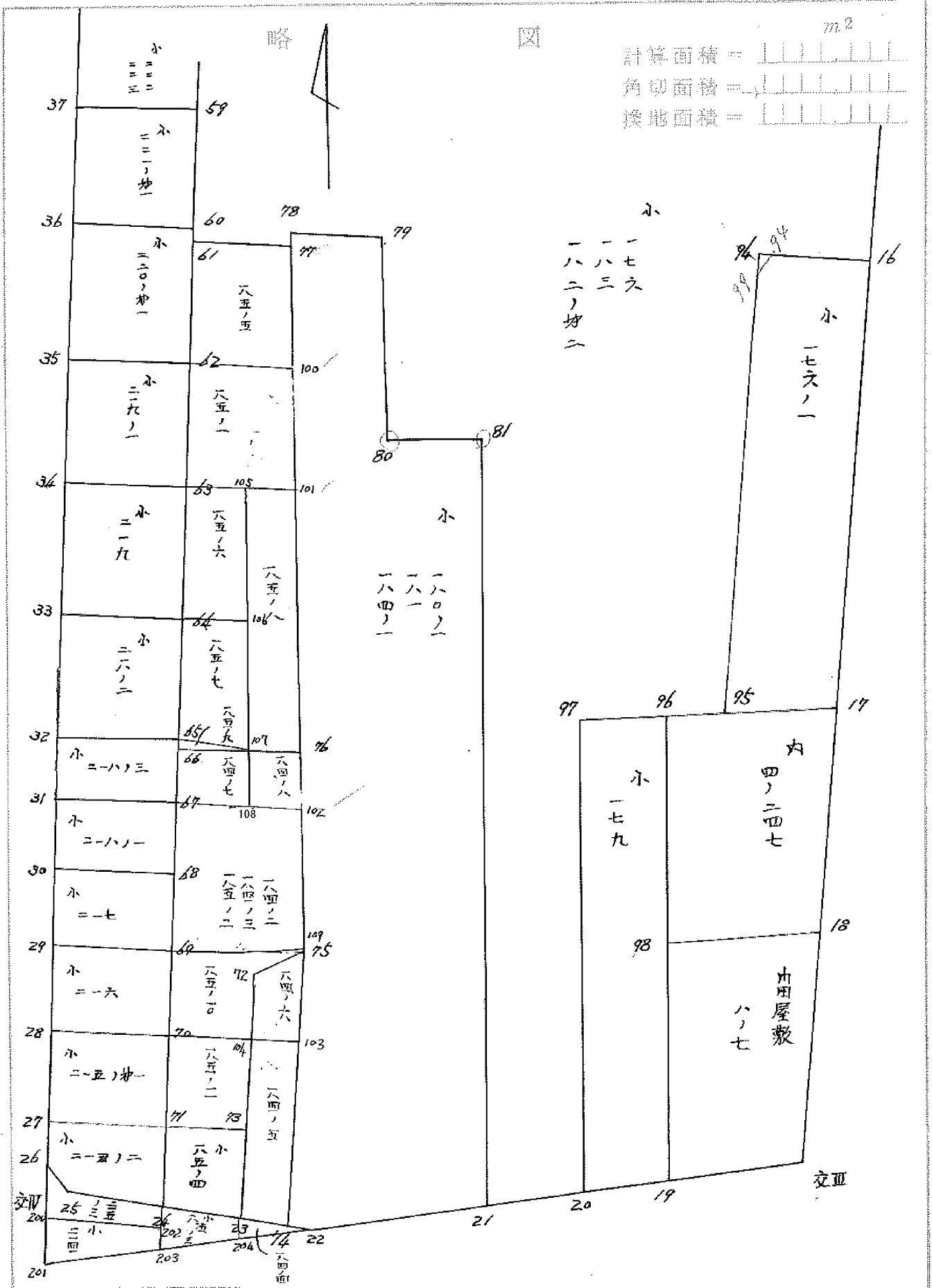


街廓原于一覽表用紙 (No. 25-2(1))



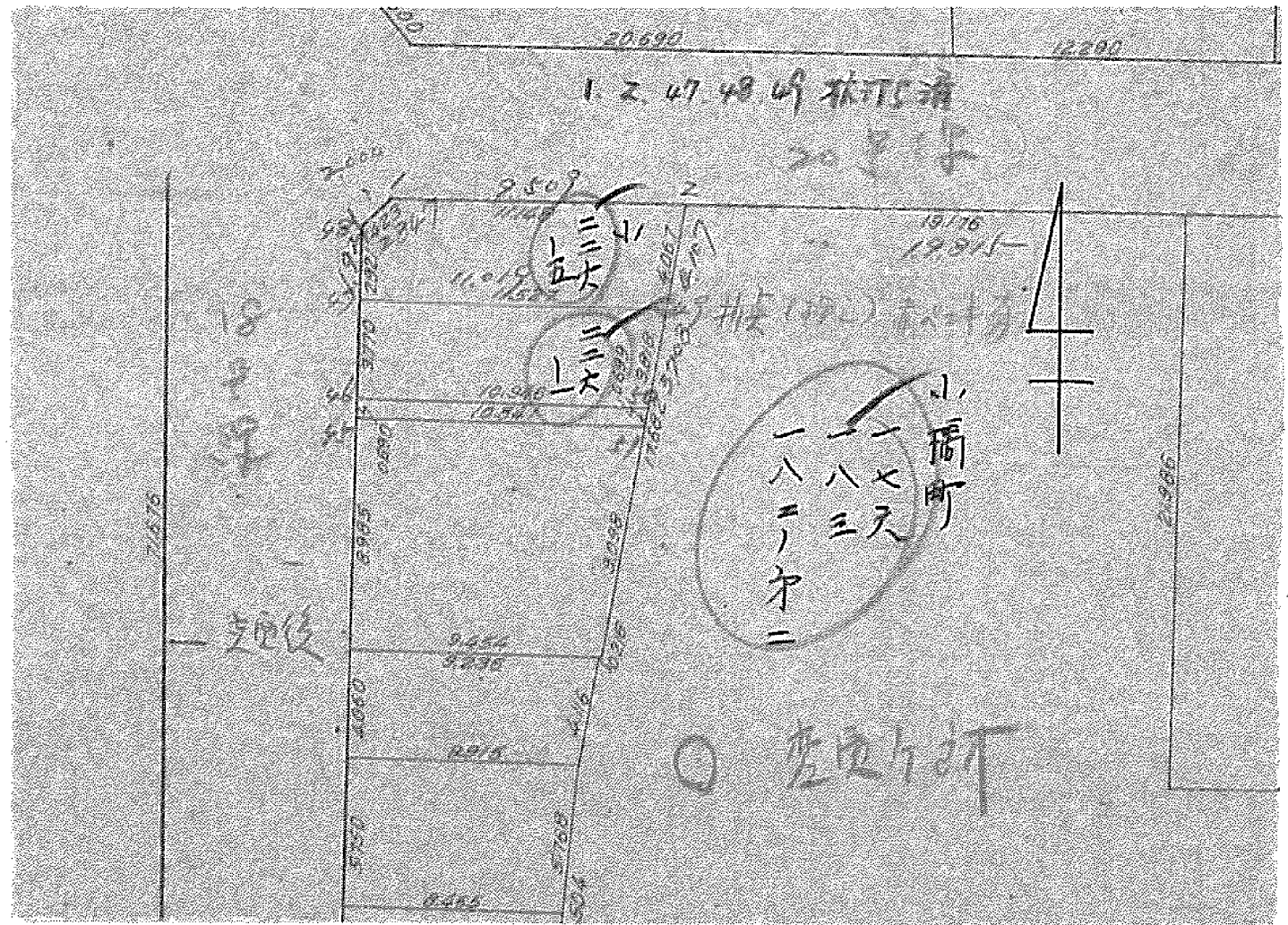
街 廓 原 子 一 覽 表 用 紙 (No. 25-2) (口)



水工区
 ZF-ZJD1117



变更计算
 5.49.7.



街廓点坐标及街廓面积计算簿

街区

街廓番号 (N25-2)

点	方位角(A)	距離(S)	Cos A		Sin A		x	y	(3) 複緯距	(4) 複經距	(1)×(4)	(2)×(3)
			(1) S Cos A	(2) S Sin A								
I							218.763	165.601				
II		21.511	134.678	240.274	40.30	923	21.511	134.678				
III		96.209	31.087	336.483	1062	010	139.231	296.269				
22		4.962	108.345	341.445	170	355	240.402	98.837				
201		1.057	23.062	342.502	193	437	246.421	32.590				
39		83.524	20.890	256.978	172	547	163.954	34.782				
I		40.215	6.946	218.763	165.601		40.215	6.946				
点檢点坐标計算										Σ		
										倍面積	29461.127401	29461.127401
										面積	14730563700	
										m × 0.3025 = 坪		

街廓点坐標及街廓面積計算簿

角切 $\frac{1}{2}$

街廓番号 (N25~~7~~2)

点	方位角(A)	距離(S)	Cos A		Sin A		x	y	(3) 複線距	(4) 複經距	(1)×(4)	(2)×(3)	
			(1) S Cos A	(2) S Sin A									
✓													
I													
/													
48			-	0.158	+	0.987	218.9214	166.6147	0.158	+	0.987	-	-
I			-	0.828	-	1.157	219.7694	165.7717	1.144	+	0.817	-	-
I			+	0.986	+	0.170	218.7634	165.6014	0.986	-	0.170	-	-
点檢点坐標計算										Σ			
										倍面積	1.000042	1.000042	
										面積	0.500021	✓ ✓	
										m × 0.3025 = 坪			

街廓点坐標及街廓面積計算簿 小 226-1

街廓番号 (No. 2542)

点	方位角(A)	距離(S)	Cos A		Sin A		x	y	(3) 複經距	(4) 複緯距	(1)×(4)	(2)×(3)
			(1) S Cos A	(2) S Sin A								
47												
49			1.907	11.368	222.627	166.268	1.907	11.368	-	-		
50			3.620	1.215	228.156	156.900	7.434	21.521	-	+		
46			1.812	10.795	226.342	166.910	9.242	9.511	+	+		
47			3.715	0.642	222.627	166.268	3.715	0.642	-	-		
点檢点坐標計算										Σ		
										總面積	84.735894	84.735894
										面積	42.367947	✓
										m × 0.3025 = 坪		

面積計算書

工
区

7

ブ
ロ
ック

25-2

計
算
者



積
算
者

備
考

点	①	②	③	④	⑤	⑥	③	×	⑤	③	×	⑥
	X	X-(定数)	X _{n-1} -X _{n+1}	Y	Y-(定数)	Y _{n-1} -Y _{n+1}	+		-	+		-
47	-222.627	-2.627	-1.829	-166.268	-16.268	-11.498	29.754172			30.205246		
49	-224.513	-4.513	+5.527	-155.412	-5.412	-10.153		29.91212445	820489	45.820489		
50	-228.154	-8.154	+1.829	-156.115	-6.115	+11.498		11.184335			93.754692	
46	-226.342	-6.342	-5.527	-166.910	-16.910	+10.153	93.461570				64.390326	
							123.215742	41.096459	76.025735	158.145018		
							82.119283				82.119283	
							$\times \frac{1}{2} = 41.059641 \checkmark$					

↓
橋
所
ニ
シ
テ
一

押印

街廓点坐标及街廓面积计算簿 2-226-6

街廓番号 (125-2)

点	方位角(A)	距離(S)	Cos A	Sin A	x	y	(3) 複経距	(4) 複経距	(1)×(4)	(2)×(3)
			(1) S Cos A	(2) S Sin A						
/										
66										
			226.942/166.919							
50			- 1.812	+ 10.795	228.156	156.157	1.812	+ 10.795	-	-
51			- 0.663	- 0.222	228.817	156.337	4.287	+ 21.368	-	+
65			+ 1.795	- 10.691	227.022	167.029	3.155	+ 10.455	+	+
66			- 0.680	- 0.118	226.942	166.919	0.680	- 0.118	-	-
点検点坐标计算								Σ		
								倍面積	15.041039	15.041039
								面積	7.520519	✓
								m × 0.3025 = 坪		

市地籍課測量課

街廓点坐標及街廓面積計算簿 小 207-1

街廓番号 (25-2)

点	方位角(A)	距離(S)	cos A	Sin A	x	y	(3) 複緯距	(4) 複經距	(1)×(4)	(2)×(3)
			(1) S Cos A	(2) S Sin A						
✓										
45					227.022	167.028				
51			- 1.795	+ 10.691	228.817	156.037	1.795	+ 10.691	-	-
52			- 0.624	- 2.896	237.441	159.233	12.214	+ 18.486	-	+
44			+ 1.565	- 9.324	235.876	168.357	19.273	+ 6.266	+	+
45			- 0.854	+ 1.529	227.022	167.028	0.854	- 1.529	-	-
点検点坐標計算								Σ		
								倍面積	182.345085	182.345085
								面積	91.172542	✓
								m × 0.3025 = 坪		

街廓点坐标及街廓面积计算簿 小 206-1

街廓番号 (25-2)

点	方位角(A)	距離(S)	Cos A		Sin A		x	y	(3) 複経距	(4) 複経距	(1)×(4)	(2)×(3)
			(1) S Cos A	(2) S Sin A								
1												
44							235.876	168.557				
53			- 1.529	-	9.109	237.405	159.469	1.529	+	9.109	-	-
44			- 3.989	-	1.015	241.394	160.463	7.047	+	17.203	-	+
43			- 1.517	-	8.785	239.877	169.248	9.519	+	7.403	+	+
44			- 4.001	-	0.691	235.876	168.557	4.001	-	0.691	-	-
点検点坐标计算										Σ		
										係面積	74.084768	74.084768
										面積	37.042384	✓
										m × 0.3025 = 坪		

中環測量株式会社

街廓点坐標及街廓面積計算簿

小 225-1, 205-1

街廓番号 (No. 25-2)

点	方位角(A)	距離(S)	Cos A		Sin A		x	y	(3) 複緯距	(4) 複經距	(1)×(4)	(2)×(3)
			(1) S Cos A	(2) S Sin A								
43							239.877	169.268				
44			- 1.517	+ 0.785	241.394	160.663			1.517	+ 9.785	-	-
45			- 5.590	- 1.422	246.784	161.885			9.624	+ 16.149	-	+
42			- 1.441	- 9.341	245.563	170.276			12.773	+ 6.385	+	+
43			- 5.666	+ 0.979	239.877	169.268			5.666	- 0.979	-	-
点檢点坐標計算										Σ		
										倍面積	99.934728	99.934728
										面積	49.967364	✓
										m × 0.3025 = 坪		

街廓点坐標及街廓面積計算簿 小 225-3, 205-3
204-3

街廓番号 (N25-2)

点	方位角(A)	距離(S)	Cos A		Sin A		x	y	(3) 複經距	(4) 複緯距	(1)×(4)	(2)×(3)	
			(1) S Cos A	(2) S Sin A									
62													
55			- 1.441	+ 9.341	266.786	44.61	226.5	563.170	226.4	1.441	+ 9.341	-	-
56			- 5.446	- 1.386	252.630	163	271.7	9.329	+ 15.296	-		+	
41			+ 1.384	- 7.906	251.066	171	177.7	12.390	+ 6.004	+		+	
62			- 5.503	+ 0.951	265.563	170	226.4	5.503	- 0.951	-		-	
点檢点坐標計算										Σ			
										倍面積	92.245214	92.245214	
										面積	46.122607	✓	
										m × 0.3025 = 坪			

街廓点坐标及街廓面积计算簿 示 225-4, 204-1

街廓番号 (225-2)

点	方位角(A)	距離(S)	Cos A		Sin A		x	y	(3) 複緯距	(4) 複經距	(1)×(4)	(2)×(3)
			(1) S Cos A	(2) S Sin A								
✓												
41							251.066	171.177				
56			- 1.394	-	7.906	-	252.630	63.271	1.394	7.906	-	-
57			- 4.421	-	1.105	-	256.851	164.075	7.189	14.707	-	+
40			+ 1.309	-	7.578	-	255.562	171.954	10.301	6.024	+	+
41			- 4.496	-	0.777	-	251.066	171.177	4.496	0.777	-	-
点検点坐标計算										Σ		
										倍面積	71.569527	71.569527
										面積	35.784763	✓
										m × 0.3025 = 坪		

街廓点坐标及街廓面积计算簿 小 226

街廓番号 (N25-2) ✓

点	方位角(A)	距離(S)	Cos A		Sin A		x	y	(3) 複緯距	(4) 複經距	(1)×(4)	(2)×(3)
			(1) S Cos A	(2) S Sin A								
1												
40							255.462	171.956				
47			- 1.309	+ 7.578	- 256.854	166.376	1.309	7.578	-	-		
48			- 10.834	- 2.707	- 267.625	167.023	13.452	12.449	-	+		
38			+ 1.799	- 7.192	- 265.886	176.275	22.487	2.550	+	+		
39			+ 6.908	+ 1.728	- 250.978	172.567	13.780	2.914	-	-		
40			+ 3.436	- 0.593	- 255.462	171.956	3.436	0.593	-	-		
点檢点坐标計算									Σ			
									倍面積	162 372 078	162 372 078	
									面積	81.186 039	✓	
									m × 0.3025 = 坪			

街廓点坐标及街廓面积计算簿 小 222, 223

街廓番号 (No. 25-2)

点	方位角(A)	距離(S)	Cos A		Sin A		x	y	(3) 複經距	(4) 複緯距	(1)×(4)	(2)×(3)
			(1) S Cos A	(2) S Sin A								
✓												
38												
							265.886	76.275				
58			- 1.799	+ 7.192	267.695	67.083			1.799	+ 7.192	-	-
59			- 13.411	- 3.350	281.096	70.633			17.009	+ 11.034	-	+ 1
37			+ 1.900	- 7.196	279.296	77.629			29.620	+ 0.489	+ 1	- 1
38			+ 13.410	- 3.354	265.886	76.275			13.410	- 3.354	-	-
点検点坐标计算												
									Σ			
									倍面積	205.014122	205.014122	
									面積	102.507061	✓	
									m × 0.3025 = 坪			

中産地産課 測量課 設計課

街廓点坐標及街廓面積計算簿 小 221-第1

街廓番号 (No. 25-2)

点	方位角(A)	距離(S)	Cos A		Sin A		x	y	(3) 複經距	(4) 複緯距	(1)×(4)	(2)×(3)
			(1) S Cos A	(2) S Sin A								
37							279.296	177.629				
59			- 1.900	+ 7.196	281.096	170.433			1.800	+ 7.196	-	-
60			- 5.514	- 1.378	286.614	171.811			9.114	+ 13.014	-	+
36			+ 1.900	- 7.197	286.819	179.008			12.928	+ 4.439	+ 1	+
37			+ 5.514	+ 1.379	279.296	177.629			5.514	- 1.379	-	-
点檢点坐標計算										Σ		
										倍面積	84.325602	84.325602
										面積	42.162801	✓
										m × 0.3025 = 坪		

街廓点坐标及街廓面积计算簿 小 220-21

街廓番号 (No. 25-2)

点	方位角(A)	距離(S)	Cos A		Sin A		x	y	(3) 複縱距	(4) 複経距	(1)×(4)	(2)×(3)
			(1) S Cos A	(2) S Sin A								
36												
60			1.800	7.197	286.610	171.811	286.610	171.811	1.800	7.197	-	-
62			5.502	1.375	292.121	73.186	292.121	73.186	9.102	13.019	-	+
35			1.783	7.207	290.329	180.388	290.329	180.388	12.821	4.449	+	+
36			5.519	1.380	286.810	179.008	286.810	179.008	5.519	1.380	-	-
点検点坐标计算										Σ		
										倍面積	84.281272	84.281272
										面積	42.140638	✓
										m × 0.3025 = 坪		

中 原 測 量 技 術 研 究 所

街廓点坐标及街廓面积计算簿 小 185-5

街廓番号 (No 25-2)

点	方位角(A)	距離(S)	Cos A		Sin A		x	y	(3) 複経距	(4) 複経距	(1)×(4)	(2)×(3)
			(1) S Cos A	(2) S Sin A								
√ 61												
						287.587	172.055					
77			- 2.557	+ 9.999		290.144	162.057	2.557	+ 9.999	-	-	
100			- 4.491	- 0.939		296.635	162.796	9.605	+ 19.057	-	-	
62			+ 2.523	- 10.190		292.124	73.186	11.573	+ 7.929	+	+	
61			- 4.525	- 1.131		287.587	172.055	4.525	- 1.131	-	-	
点検点坐标计算										Σ		
										倍面積	96.265304	96.265304
										面積	48.132652	✓
										m × 0.3025 = 坪		

測量課 測量課 測量課

街廓点坐標及街廓面積計算簿 小 219-1

街廓番号 (No. 25-2)

点	方位角(A)	距離(S)	Cos A		Sin A		x	y	(3) 複線距	(4) 複經距	(1)×(4)	(2)×(3)
			(1) S Cos A	(2) S Sin A								
35												
62			1.783	7.202	292.112	173.186			1.783	7.202		
63			5.209	1.301	287.021	176.437			8.775	13.103		
64			1.769	7.209	295.553	181.695			12.216	4.594		
65			5.224	1.307	290.329	180.388			5.224	1.307		
点檢点坐標計算										Σ		
										倍面積	79.800269	79.800269
										面積	39.900134	✓
										m × 0.3025 = 坪		

街廓点坐標及街廓面積計算簿 小 185-1

街廓番号 (No 25-2)

点	方位角(A)	距離(S)	Cos A		Sin A		x	y	(3) 複經距	(4) 複經距	(1)×(4)	(2)×(3)
			(1) S Cos A	(2) S Sin A								
62							292.112	173.186				
100			- 2.523	+ 10.190	296.635	162.996	2.523	10.190	-	-		
101			- 5.238	- 1.095	299.873	164.097	10.284	19.295	-	+		
63			+ 2.552	- 10.396	297.321	174.687	12.970	7.794	+	+		
62			+ 5.209	+ 1.301	292.112	173.186	5.209	1.301	-	-		
点檢点坐標計算										Σ		
										倍面積	113.610821	113.610821
										面積	56.805410	✓
										m × 0.3025 = 坪		

街廓点坐標及街廓面積計算簿 小 219

街廓番号 (No. 25-2)

点	方位角(A)	距離(S)	Cos A		Sin A		x	y	(3) 複緯距	(4) 複経距	(1)×(4)	(2)×(3)
			(1) S Cos A	(2) S Sin A								
34												
63			1.769	7.209	297.324	176.487			1.769	7.209		
64			6.010	1.502	303.336	175.989			9.546	12.914		
33			1.716	7.222	301.615	183.211			13.960	4.190		
34			6.062	1.516	296.553	181.695			6.062	1.516		
点検点坐標計算										Σ		
										倍面積	92.356806	92.356806
										面積	46.178418	✓
										m × 0.3025 = 坪		

街廓点坐標及街廓面積計算簿 小 125-6

街廓番号 (N25-2)

点	方位角(A)	距離(S)	Cos A		Sin A		x	y	(3) 複線距	(4) 複經距	(1)×(4)	(2)×(3)
			(1) S Cos A	(2) S Sin A								
63							297.321	174.687				
105			- 1.597	6.505	298.918	167.902			- 1.597	6.505		
106			- 5.981	1.408	304.899	169.390			9.175	11.602		
66			+ 1.568	6.599	303.330	175.789			13.588	3.595		
63			- 6.010	1.502	297.321	174.687			- 6.010	1.502		
点檢点坐標計算										Σ		
										倍面積	83.170/07	83.170/07
										面積	4.628050	✓
										m × 0.3025 = 坪		

街廓点坐標及街廓面積計算簿 小 218-2

街廓番号 (125-2)

点	方位角(A)	距離(S)	cos A	Sin A	x	y	(3) 複緯距	(4) 複經距	(1)×(4)	(2)×(3)	
			(1) S cos A	(2) S Sin A							
✓											
33					301.615	1183.211					
64			- 1.716 ⁺	7.222	303.339	175.289	1.716 ⁺	7.222	-	-	
65			- 4.915 ⁻	1.229	308.266	177.217	9.347 ⁺	13.216 ⁻		+	
32			+ 1.795 ⁻	7.204	306.654	182.127	11.467 ⁺	4.784 ⁺		+	
33			+ 4.836 ⁻	1.210	301.615	183.211	4.836 ⁻	1.210	-	-	
点檢点坐標計算							Σ				
							倍面積	74.613872	74.613872		
							面積	37306.936	✓		
							m × 0.3025 = 坪				

街廓点坐標及街廓面積計算簿 小 125-7

街廓番号 (125-2)

点	方位角(A)	距離(S)	Cos A	Sin A	x	y	(3) 複緯距	(4) 複經距	(1)×(4)	(2)×(3)
			(1) S Cos A	(2) S Sin A						
✓										
66										
					303.330	175.989				
106			- 1.568 ⁺	6.599	306.899	169.390	1.568 ⁺	6.599 ⁻		-
107			- 4.911 ⁻	1.156	309.810	170.566	9.047 ⁺	12.042 ⁻		+
65			+ 1.564 ⁻	6.671	308.266	177.217	11.394 ⁺	4.215 ⁺		+
66			+ 4.915 ⁺	1.229	303.330	175.989	4.915 ⁻	1.229 ⁻		-
点檢点坐標計算										
								Σ		
								倍面積	69,720.854	69,720.854
								面積	34,464.427	34,464.427
								m × 0.3025 = 坪		

街廓点坐標及街廓面積計算簿 小 185-8

街廓番号 (No. 25-2)

点	方位角(A)	距離(S)	Cos A		Sin A		x	y	(3) 複緯距	(4) 複經距	(1)×(4)	(2)×(3)
			(1) S Cos A	(2) S Sin A								
105							299.910	167.982				
101			- 0.955 +	3.891	299.873	166.027	0.955 +	3.891 -				
76			- 10.666 -	2.229	1310.639	166.029	12.576 +	5.553 -				
107			+ 0.729 -	4.226	1309.810	170.566	22.513 -	0.902 -				
105			+ 10.892 +	2.564	299.910	167.982	10.892 -	2.564 -				
点檢点坐標計算										Σ		
										倍面積	91.52884991	528949
										面積	45.764424	✓
										m × 0.3025 = 坪		

中庭測量株式会社

街廓点坐标及街廓面积计算簿 小 218-3

街廓番号 (No. 25-2)

点	方位角(A)	距離(S)	Cos A		Sin A		x	y	(3) 複線距	(4) 複線距	(1)×(4)	(2)×(3)
			(1) S Cos A	(2) S Sin A								
✓ 32												
65			- 1.795	+ 7.204	308	246	177	217	1.795	7.204	-	-
67			- 3.336	0.833	311	582	178	059	6.926	13.575	-	-
31			+ 1.719	- 7.224	309	263	185	276	8.343	5.518	+	+
32			+ 3.412	0.853	306	451	184	421	3.412	0.853	-	-
点檢点坐标計算										Σ		
										倍面積	51.642374	51.642374
										面積	25.821187	✓
										m × 0.3025 = 坪		

街廓点坐标及街廓面积计算簿 小 135-9

街廓番号 (No. 25-2)

点	方位角(A)	距離(S)	Cos A	Sin A	x	y	(3) 複線距	(4) 複線距	(1)×(4)	(2)×(3)
			(1) S Cos A	(2) S Sin A						
√										
65										
					308266/77277					
107			- 1.564 ⁺	6.671	309810/705667	1.564 ⁺	6.671 ⁻		-	
66			+ 1.029 ⁻	6.905	308731/773577	2.099 ⁺	6.537 ⁺		+	
65			+ 0.535 ⁺	0.134	308266/772777	0.535 ⁻	0.134 ⁻		-	
点檢点坐标計算										
								Σ		
								倍面積	3.778561	3.778561
								面積	1.889280	✓
								m × 0.3025 = 坪		

街廓点坐标及街廓面积计算簿 小 186-7

街廓番号 (No. 25-3)

点	方位角(A)	距離(S)	Cos A		Sin A		x	y	(3) 複緯距	(4) 複経距	(1)×(4)	(2)×(3)
			(1) S Cos A	(2) S Sin A								
✓												
66												
							(308.781/177.051)					
107			- 1.029	+	6.805	309.810	170.466	- 1.029	+	6.805	-	-
108			- 3.367	-	0.793	313.177	171.339	+	5.425	-	+	+
67			+ 1.595	-	6.711	311.582	170.059	+	7.197	+	+	+
66			+ 2.801	+	0.699	308.781	177.051	-	2.801	-	-	-
点検点坐标计算										Σ		
										倍面積	43.640848	43.640848
										面積	21.820424	✓
										m × 0.3025 = 坪		

街廓点坐標及街廓面積計算簿 小-184-8

街廓番号 (No.25-2)

点	方位角(A)	距離(S)	Cos A		Sin A		x	y	(3) 複緯距	(4) 複經距	(1)×(4)	(2)×(3)
			(1) S Cos A	(2) S Sin A								
✓												
107												
76												
102												
108												
107												
点檢点坐標計算										Σ		
										倍面積	31.113595	31.113595
										面積	15.556797	✓
										m × 0.3025 = 坪		

309 810/70 446

0.729 + 4.226 810 839/166 829 0.729 + 4.226 -

3.650 - 0.763 314 189/167 083 5.108 + 7.689 -

1.012 - 4.256 313 177/171 839 7.746 + 2.670 +

3.367 + 0.793 309 810/70 446 3.367 - 0.793 -

街廓点坐標及街廓面積計算簿 小 218-1

街廓番号 (N25-2)

点	方位角(A)	距離(S)	Cos A		Sin A		x	y	(3) 複緯距	(4) 複經距	(1)×(4)	(2)×(3)
			(1) S Cos A	(2) S Sin A								
✓												
31							309.863	185.274				
67			- 1.719	+ 7.224	311.522	178.059	1.719	+ 7.224	-	-		
68			- 4.698	- 1.174	316.284	79.224	9.136	+ 13.274	-	+		
30			+ 1.718	- 7.225	312.562	186.119	11.116	+ 4.875	+	+		
31			+ 4.699	+ 1.175	309.863	185.274	4.699	- 1.175	-	-		
点檢点坐標計算										Σ		
										倍面積	71.925383	71.925383
										面積	35.962691	35.962691
										m × 0.3025 = 坪		

中庭測量株式会社

街廓点坐標及街廓面積計算簿 小 217

街廓番号 (125-2)

点	方位角(A)	距離(S)	Cos A		Sin A		x	y	(3) 複經距	(4) 複經距	(1)×(4)	(2)×(3)
			(1) S Cos A	(2) S Sin A								
✓												
30												
							316.562/186.669/					
60			-	1.719	+	7.225	316.209/179.204/	1.719	+	7.225	-	-
69			-	5.576	-	1.394	321.856/180.618/	9.012	+	13.056	-	+
29			-	1.756	-	7.216	320.109/187.834/	12.832	+	4.446	+	+
30			-	5.538	+	1.385	316.562/186.669/	5.538	-	1.385	-	-
点檢点坐標計算										Σ		
										倍面積	85.075760	85.075760
										面積	42.537880	✓
										m × 0.3025 = 坪		

街廓点坐標及街廓面積計算簿

小 184-2, 184-3
185-2

街廓番号 (No 25-2)

点	方位角(A)	距離(S)	Cos A		Sin A		x	y	(3) 複經距	(4) 複緯距	(1)×(4)	(2)×(3)
			(1) S Cos A	(2) S Sin A								
67							311.582	178.054				
108			1.595	+	6.711	313.177	179.339	1.595	+	6.711	-	-
102			1.012	+	4.256	314.189	167.083	4.202	+	17.678	-	-
109			10.429	-	2.180	326.619	169.263	15.643	+	19.754	-	+
69			2.762	-	11.355	321.256	180.619	23.310	+	6.219	+	+
67			10.274	+	2.566	311.582	178.054	10.274	-	2.566	-	-
点檢点坐標計算										Σ		
										倍面積	243.815401	243.815401
										面積	121.907700	✓
										m × 0.3025 = 坪		

街廓点坐標及街廓面積計算簿 小 216

街廓番号 (No.25-2)

点	方位角(A)	距離(S)	Cos A		Sin A		x	y	(3) 複緯距	(4) 複經距	(1)×(4)	(2)×(3)
			(1) S Cos A	(2) S Sin A								
√												
29							320.100	187.834				
69			-	1.756 +	7.216 321.256	180.618			1.756 +	7.216 -		-
70			-	5.697 -	1.423 327.553	182.061			9.209 +	13.009 -		+
28			+	1.755 -	7.219 325.798	189.269			13.151 +	4.367 +		+
29			+	5.699 +	1.420 320.100	187.834			5.699 -	1.426 -		-
点檢点坐標計算										Σ		
										倍面積	87.244882	87.244832
										面積	43.622416	✓
										m × 0.3025 = 坪		

街廓点坐標及街廓面積計算簿 小 185-10

街廓番号 (No. 25-2)

点	方位角(A)	距離(S)	Cos A		Sin A		x	y	(3) 複經距	(4) 複經距	(1)×(4)	(2)×(3)
			(1) S Cos A	(2) S Sin A								
69							321.256	180.618				
109			- 2.762	+ 11.355	326.650	16.9	263	2.762	+ 11.355	-	-	
75			- 0.196	- 0.039	326.804	16.9	302	5.710	+ 22.671	-	+	
72			+ 1.018	- 3.924	323.786	17.3	226	4.878	+ 19.708	+	+	
106			- 5.643	- 1.096	329.629	17.4	322	9.503	+ 13.689	-	+	
70			+ 1.876	- 7.719	327.553	18.2	061	13.270	+ 4.873	+	+	
69			+ 5.697	+ 1.423	321.256	180.618	5.697	- 1.423	-	-	-	
点檢点坐標計算										Σ		
										倍面積	92.741039	92.741039
										面積	46.370519	✓
										m × 0.3025 = 坪		

街廓点坐標及街廓面積計算簿 示 104-6

街廓番号 (No. 25-2)

点	方位角(A)	距離(S)	Cos A		Sin A		x	y	(3) 複總距	(4) 複徑距	(1)×(4)	(2)×(3)
			(1) S Cos A	(2) S Sin A								
/												
72							323.786	173.226				
75			- 1.018	+ 3.924			326.806	169.302	1.018	3.924	-	-
103			- 5.486	- 1.126			330.290	70.623	7.522	6.722	-	+
106			+ 0.861	- 3.894			329.129	174.322	12.147	1.702	+	+
72			+ 5.643	+ 1.096			323.786	173.226	5.643	1.096	-	-
点檢点坐標計算										Σ		
										倍面積	45.590830	45.590830
										面積	22.795415	✓
										m × 0.3025 = 坪		

市 街 廓 面 積 計 算 書

街廓点坐標及街廓面積計算簿 小 215-21

街廓番号 (No. 25-2)

点	方位角(A)	距離(S)	Cos A		Sin A		x	y	(3) 複緯距	(4) 複經距	(1)×(4)	(2)×(3)
			(1) S Cos A	(2) S Sin A								
28							325.798	189.260				
70			1.755	7.219	0.327	5.553	182.041		1.755	7.219		
71			5.561	1.389	0.33	11.418	3.639		9.071	13.049		
27			1.820	7.204	0.01	2.94	190.634		12.812	4.456		
28			5.496	1.374	0.25	7.92	189.260		5.496	1.374		
点檢点坐標計算										Σ		
										倍面積	84.676418	84.676418
										面積	42.338209	✓
										m × 0.3025 = 坪		

街廓点坐標及街廓面積計算簿 小 195-11

街廓番号 (No. 25-2)

点	方位角(A)	距離(S)	Cos A		Sin A		x	y	(3) 複線距	(4) 複經距	(1)×(4)	(2)×(3)
			(1) S Cos A	(2) S Sin A								
/												
70							327.553	182.061				
104			- 1.876	+ 7.719	329.629	176.322	- 1.876	+ 7.719				
73			- 5.705	+ 1.106	335.134	175.639	+ 9.457	- 14.330				
71			+ 2.020	- 8.000	333.114	183.639	+ 13.142	+ 5.222				
70			+ 5.561	- 1.389	327.553	182.061	- 5.561	- 1.389				
点檢点坐標計算									Σ			
									倍面積	93.409283	93.409283	
									面積	46.704641	✓	
									m × 0.3025 = 坪			

街廓点坐標及街廓面積計算簿 示 215-2

街廓番号 (No. 25-2)

点	方位角(A)	距離(S)	Cos A		Sin A		x	y	(3) 複檢距	(4) 複經距	(1)×(4)	(2)×(3)
			(1) S Cos A	(2) S Sin A								
/												
27							331.294	190.634				
71			- 1.920	+ 7.204	333.114	183.439			1.920	+ 7.204	-	-
26			- 3.808	- 0.952	336.922	186.382			7.448	+ 13.456	-	+
25			+ 1.672	- 5.195	335.259	189.567			9.594	+ 7.319	+	+
26			+ 2.554	- 1.418	332.696	190.985			5.358	+ 0.716	+	+
27			+ 1.402	+ 0.351	331.294	190.634			1.402	- 0.351	-	-
点檢点坐標計算									Σ			
									倍面積	50.777798	50.777798	
									面積	25.388899	✓	
									m × 0.3025 = 坪			

街廓点坐标及街廓面积计算簿 小 185-4

街廓番号 (No. 25-2)

点	方位角(A)	距離(S)	Cos A (1) S Cos A	Sin A (2) S Sin A	x	y	(3) 複経距	(4) 複経距	(1)×(4)	(2)×(3)	
71					333.114	183.639					
73			- 2.020	0.000	335.134	175.639	2.020	0.000			
23			- 4.399	0.255	339.533	176.285	0.439	15.145			
24			+ 2.611	0.097	336.922	184.382	10.227	6.193			
71			+ 3.808	0.952	333.114	183.639	3.808	0.952			
点検点坐标計算								Σ			
							倍面積	70.238148	70.238148		
							面積	25.19074	✓		
							m × 0.3025 = 坪				

街廓点坐標及街廓面積計算簿 小 104-5

街廓番号 (No. 25-2)

点	方位角(A)	距離(S)	Cos A		Sin A		x	y	(3) 複緯距	(4) 複經距	(1)×(4)	(2)×(3)
			(1) S Cos A	(2) S Sin A								
104							329.629	174.322				
103			0.961	3.894	330.290	170.629			0.961	3.894		
74			10.441	2.143	340.731	172.591			12.163	5.645		
23			1.198	3.714	339.533	176.285			21.406	0.212		
104			10.104	1.963	329.629	174.322			10.104	1.963		
点檢点坐標計算										Σ		
										倍面積	82.380807	82.380307
										面積	41.190153	✓
										m × 0.3025 = 坪		

街廓点坐标及街廓面积计算簿 小 215-3

街廓番号 (125-2)

点	方位角 (A)	距離 (S)	Cos A		Sin A		x	y	(3) 複緯距	(4) 複経距	(1)×(4)	(2)×(3)
			(1) S Cos A	(2) S Sin A								
26							332.696	190.985				
25			- 2.554	1.418	335.256	189.567			2.554	1.418		
24			- 1.672	5.185	336.922	186.382			6.780	8.021		
202			- 1.679	0.419	338.601	186.807			10.131	12.787		
200			1.970	7.168	336.631	191.969			9.840	5.200		
26			3.935	0.984	332.696	190.985			3.935	0.984		
点検点坐标計算										Σ		
										倍面積	32.130097	32.130097
										面積	16.065048	✓
										m × 0.3025 = 坪		

街廊點坐標及街廊面積計算簿 小 216

街廊番號 (No 25-2)

點	方位角(A)	距離(S)	Cos A		Sin A		x	y	(3) 複緯距	(4) 複經距	(1)×(4)	(2)×(3)
			(1) S Cos A	(2) S Sin A								
✓ Z00							336.631	191.969				
Z02			- 1.970	7.168	338.601	196.801			- 1.970	7.168		
Z03			- 3.546	0.886	342.147	185.687			- 3.546	13.450		
Z01			- 0.355	7.750	342.502	193.437			- 0.355	4.914		
Z00			5.871	1.468	336.631	191.969			5.871	- 1.468		
點檢點坐標計算									Σ			
									倍面積	72.142258	72.142258	
									面積	36.071129	✓	
									m × 0.3025 = 坪			

街廊点坐標及街廊面積計算簿 小 185-3

街廊番号 (No. 25-2)

点	方位角(A)	距離(S)	$\frac{\cos A}{(1) S \cos A}$	$\frac{\sin A}{(2) S \sin A}$	x	y	(3) 複緯距	(4) 複經距	(1)×(4)	(2)×(3)	
✓ 26					336.922	126.382					
23		-	2.611	0.097	339.533	76.295	2.611	0.097	-	-	
206		-	2.203	0.429	341.736	76.716	7.425	15.765	-	+	
203		-	0.411	0.973	342.167	125.637	10.039	6.363	-	+	
24			5.225	1.305	336.922	126.382	5.225	1.305	-	-	
点檢点坐標計算							Σ				
							倍面積	65.305380	65.305380		
							而積	32.652690	✓		
							m × 0.3025 = 坪				

街廓点坐標及街廓面積計算簿 小 184-4

街廓番号 (No 25-2)

点	方位角(A)	距離(S)	Cos A	Sin A	x	y	(3) 複緯距	(4) 複經距	(1)×(4)	(2)×(3)	
			(1) S Cos A	(2) S Sin A							
1											
23					339.533	176.205					
22			1.912	5.930	364.651	170.255	1.912	5.930			
206			0.291	6.359	341.736	176.714	4.115	5.501			
23			2.203	0.429	339.533	176.205	2.203	0.429			
点檢点坐標計算								Σ			
							倍面積	13.884038	13.884038		
							面積	6.942019	✓		
							m × 0.3025 = 坪				

街廓点坐標及街廓面積計算簿 1-180-1, 181, 184-1 街廓番号 (No. 25-2)

点	方位角(A)	距離(S)	Cos A (1) S Cos A	Sin A (2) S Sin A	x	y	(3) 複線距	(4) 複線距	(1)×(4)	(2)×(3)
78					288.972	161.907				
79			4.251	16.966	293.223	178.874	4.251	16.966		
80			7.436	1.033	300.659	145.844	15.938	32.899		
81			5.085	32.417	305.744	113.357	29.459	64.283		
21			33.285	4.055	339.029	117.612	66.829	92.645		
22			2.416	52.743	341.445	170.355	102.530	35.847		
74			0.714	2.216	342.159	172.577	104.232	19.112		
75			15.927	3.269	326.890	169.302	87.591	18.059		
77			34.560	7.245	290.744	162.050	37.004	7.545		
78			1.172	0.150	288.972	161.907	1.172	0.150		
点檢点坐標計算								Σ		
							倍面積	4376.891023	4376.891023	
							面積	2188.445511	✓	
							m × 0.3025 = 坪			

街廓点坐标及街廓面积计算簿 小 176-29,

街廓番号 (N25-2)

点	方位角(A)	距離(S)	$\begin{matrix} \text{Cos A} \\ (1) S \text{ Cos A} \end{matrix}$	$\begin{matrix} \text{Sin A} \\ (2) S \text{ Sin A} \end{matrix}$	x	y	(3) 複緯距	(4) 複経距	(1)×(4)	(2)×(3)
✓ 3										
4			1.936	12.120	225.639	122.449	1.936	12.120		
83			21.727	3.593	247.366	126.127	25.599	20.647		
82			1.955	12.015	245.411	138.157	45.371	5.039		
3			21.708	3.488	223.703	134.669	21.708	3.488		
点検点坐标计算								Σ		
								倍面積	537.927948	537.927945
								面積	268.963974	✓
								m × 0.3025 = 坪		

街廓点坐标及街廓面积计算簿 小 176-30

街廓番号 (No. 25-2)

点	方位角(A)	距離(S)	Cos A (1) S Cos A	Sin A (2) S Sin A	x	y	(3) 複綫距	(4) 複綫距	(1)×(4)	(2)×(3)	
✓ 4											
					225.639	122.549					
5			2.382	14.909	228.021	107.649	2.382	14.909			
84			21.699	3.549	249.729	111.189	26.463	26.269			
83			2.354	14.953	267.366	126.122	45.808	7.767			
4			21.727	3.593	225.639	122.549	21.727	3.593			
点檢点坐标計算								Σ			
							倍面積	665.305862	665.305862		
							面積	332.652931	✓		
							m × 0.3025 = 坪				

街廓点坐標及街廓面積計算簿 小 176-31, 176-32
176-33, 176-34 街廓番号 (N25-2)

点	方位角(A)	距離(S)	Cos A (1) S Cos A	Sin A (2) S Sin A	x	y	(3) 複線距	(4) 複經距	(1)×(4)	(2)×(3)	
5											
6			- 5.710	35.754	233.732	071.336	- 5.710	35.754	-	-	
85			- 21.635	3.445	256.366	075.331	33.055	68.063	-	+	
84			+ 5.646	35.858	269.709	111.189	49.044	28.760	+	-	
5			+ 21.699	3.549	228.021	107.644	21.699	3.549	-	-	
点檢点坐標計算								Σ			
								俗面積	1591.329136	1591.329136	
								面積	795.664568	✓	
								m × 0.3025 = 坪			

街廓点坐標及街廓面積計算簿 **附田屋敷 8-8**

街廓番号 (No. **25-2**)

点	方位角(A)	距離(S)	$\frac{\cos A}{(1) S \cos A}$	$\frac{\sin A}{(2) S \sin A}$	x	y	(3) 複線距	(4) 複線距	(1)×(4)	(2)×(3)
✓										
7						235.149	0.630081			
8			1.573	9.845	236.722	163.163	1.573	9.845		
87			17.977	2.924	256.699	0.560871	21.123	16.766		
86			1.647	9.792	253.052	0.658791	37.453	4.050		
7			17.903	2.871	235.149	0.630081	17.903	2.871		
点檢点坐標計算								Σ		
								倍面積	361.617730	361.617730
								面積	180.808865	✓
								m × 0.3025 = 坪		

街廓点坐標及街廓面積計算簿 門田屋敷 8-14

街廓番号 (No. 25-2)

点	方位角(A)	距離(S)	$\frac{\cos A}{(1) S \cos A}$	$\frac{\sin A}{(2) S \sin A}$	x	y	(3) 複線距	(4) 複経距	(1)×(4)	(2)×(3)
✓ 8					236.722	163.1				
9			0.873	5.470	207.595	1047.693	0.873	5.470		
88			18.019	2.954	255.644	1050.667	19.765	7.986		
87			0.915	5.140	256.689	106.087	36.869	0.408		
8			17.977	2.924	236.722	163.1	17.977	2.924		
点検点坐標計算							Σ			
							倍面積	201.613112	201.613112	
							面積	100.806556	✓	
							m × 0.3025 = 坪			

街廓点坐標及街廓面積計算簿 門田屋敷 7-8

街廓番号 (N25-2)

点	方位角(A)	距離(S)	$\begin{matrix} \text{Cos A} \\ (1) S \text{ Cos A} \end{matrix}$	$\begin{matrix} \text{Sin A} \\ (2) S \text{ Sin A} \end{matrix}$	x	y	(3) 複線距	(4) 複經距	(1)×(4)	(2)×(3)
1										
9					237.595	167.693				
10			0.874	5.472	238.619	162.227	0.874	5.472		
89			17.959	2.953	256.628	165.174	19.708	7.991		
88			0.814	5.473	255.616	160.667	36.852	0.435		
9			18.019	2.954	237.595	167.693	18.019	2.954		
点檢点坐標計算								Σ		
								倍面積	201.875113	201.875113
								面積	100.937556	✓
								m × 0.3025 = 坪		

街廓点坐標及街廓面積計算簿 **門牌號 9-3, 8-4** 街廓番号 (No. **25-2**)

点	方位角(A)	距離(S)	$\begin{matrix} \cos A \\ (1) S \cos A \end{matrix}$	$\begin{matrix} \sin A \\ (2) S \sin A \end{matrix}$	x	y	(3) 複經距	(4) 複緯距	(1)×(4)	(2)×(3)
✓ 10										
II			- 1.805	11.298	260.276	1030.923	- 1.805	11.298	-	-
11			- 17.437	5.634	257.711	1036.457	21.047	16.962	-	+
89			+ 1.283	8.617	256.628	1045.767	37.201	2.711	+	+
10			+ 17.959	2.953	208.689	1042.221	17.959	2.953	-	-
点檢点坐標計算								Σ		
								倍面積	365.713998	365.713998
								面積	182.856999	✓
								m × 0.3025 = 坪		

中港測量株式會社

街廓点坐標及街廓面積計算簿式 L-10

街廓番号 (No. 25-2)

点	方位角 (A)	距離 (S)	Cos A		Sin A		x	y	(3) 複緯距	(4) 複經距	(1)×(4)	(2)×(3)
			(1) S Cos A	(2) S Sin A								
88												
11			2.097	14.090	257.711	0.36	2.097	14.090	-	-		
12			7.770	2.511	265.681	0.39	11.964	25.669	-	+		
90			4.386	13.364	261.093	0.52	15.346	9.794	+	-		
88			5.479	1.785	255.616	0.50	5.479	1.785	-	-		
点檢点坐標計算										Σ		
										倍面積	195.798803	195.798803
										商面積	97.699401	✓
										㎡ × 0.3025 = 坪		

街廓点坐标及街廓面积计算簿 内 4-262

街廓番号 (No. 25-2)

点	方位角(A)	距離(S)	$\begin{matrix} \text{Cos A} \\ (1) S \text{ Cos A} \end{matrix}$	$\begin{matrix} \text{Sin A} \\ (2) S \text{ Sin A} \end{matrix}$	x	y	(3) 複線距	(4) 複經距	(1)×(4)	(2)×(3)
90										
12			4.388	13.364	261.031	0.631	4.388	13.364	-	-
13			6.727	2.174	2081.041	2627	15.503	24.554	-	1
91			4.311	13.407	267.897	0.546	17.919	8.973	+	1
90			6.804	2.217	261.031	0.631	6.804	2.217	-	-
点檢点坐标計算								Σ		
								倍面積	200.217855	200.217855
								面積	100.108927	✓
								m × 0.3025 = 坪		

街廓点坐標及街廓面積計算簿 花 20-8

街廓番号 (25-2)

点	方位角(A)	距離(S)	Cos A (1) S Cos A	Sin A (2) S Sin A	x	y	(3) 複線距	(4) 複線距	(1)×(4)	(2)×(3)
91					267.8971	0.546691				
13			4.311	13.407	272.2081	0.612627	4.311	13.407	-	-
14			5.709	1.844	277.9171	0.630867	14.331	24.970	-	1
92			4.193	13.442	273.7241	0.654487	15.847	9.664	+	1
91			5.827	1.899	267.8971	0.546691	5.827	1.899	-	-
点檢点坐標計算							Σ			
							倍面積	170.895628	170.895628	
							面積	85.447814	✓	
							m × 0.3025 = 坪			

街廓点坐標及街廓面積計算簿 花 20

街廓番号 (N25-2)

点	方位角(A)	距離(S)	Cos A (1) S Cos A	Sin A (2) S Sin A	x	y	(3) 複線距	(4) 複經距	(1)×(4)	(2)×(3)
92					273.726	0.56	4.193	13.462		
14			4.193	13.462	277.917	0.63	4.193	13.462		
15			5.794	1.872	283.711	0.66	14.180	25.052		
93			4.171	13.485	279.540	0.69	15.803	9.695		
92			5.816	1.895	273.726	0.56	5.816	1.895		
点檢点坐標計算								Σ		
							倍面積	172.180929	172.180929	
							面積	86.090464		
							m × 0.3025 = 坪			

街廓点坐標及街廓面積計算簿 小 176-1

街廓番号 (25-2)

点	方位角(A)	距離(S)	Cos A		Sin A		x	y	(3) 複緯距	(4) 複經距	(1)×(4)	(2)×(3)
			(1) S Cos A	(2) S Sin A								
94							299.112	1059.063				
16			2.456	7.315	30.560	729	2.456	7.315				
17			17.011	5.497	18.579	0.56	225	21.923	9.133			
95			0.326	8.694	8.18	253	064	919	38.609	5.058		
99			19.455	2.586	298.798	0.60	333	18.827	9.166			
94			0.314	2.290	299.112	1059.063	0.314	2.290				
点檢点坐標計算										Σ		
										倍面積	352.581481	352.581481
										面積	176.290740	✓
										m × 0.3025 = 坪		

街廓点坐標及街廓面積計算簿 小 179

街廓番号 (125-2)

点	方位角(A)	距離(S)	Cos A		Sin A		x	y	(3) 複線距	(4) 複經距	(1)×(4)	(2)×(3)
			(1) S Cos A	(2) S Sin A								
✓												
97							1317.22710922624					
96			0.950		25.321	1218.771066927		0.950	25.321	-		-
19			18.674		3.127	936.85110700487		20.574	47.515	-		+
20			1.132		24.723	987.98310947777		40.380	19.665	+		+
97			20.756		2.529	917.22710922624		20.756	2.529	-		-
点檢点坐標計算										Σ		
										倍面積	986.102764	986.102764
										面積	493.051382	✓
										m × 0.3025 = 坪		

市 政 局 工 務 局 測 量 課 製 作

街廓点坐標及街廓面積計算簿次 L-267

街廓番号 (No. 25-2)

点	方位角(A)	距離(S)	Cos A		Sin A		x	y	(3) 複線距	(4) 複線距	(1)×(4)	(2)×(3)
			(1) S Cos A	(2) S Sin A								
96							0.1817710669214					
17			0.402	10.696	3.18579	10.56225	0.402	10.696				
18			8.952	2.892	9.2753	14.057	9.756	18.500				
98			0.103	9.388	9.2763	4.068	18.811	6.220				
96			9.457	1.584	0.1817710669214	9.457	1.584					
点檢点坐標計算										Σ		
										倍面積	185.532340	185.532340
										面積	92.766170	✓
										m × 0.3025 = 坪		

平成25年測量課

街廓点坐標及街廓面積計算簿 田屋敷 8-7

街廓番号 (125-2)

点	方位角(A)	距離(S)	cos A	Sin A	x	y	(3) 複總距	(4) 複経距	(1)×(4)	(2)×(3)
			(1) S Cos A	(2) S Sin A						
70										
18			0.103	9.388	027.634	0.68	5.05			
III			0.952	2.893	006.483	0.62	0.107	0.746	15.883	
19			0.368	8.038	006.85	0.70	0.487	18.066	4.952	
70			9.217	1.543	027.634	0.68	5.05	9.217	1.543	
点檢点坐標計算								Σ		
							倍面積	157.2618	19.1572	618.19
							面積	78.6309	09	✓
							m × 0.3025 = 坪			

東京都建設局

街廓點坐標及街廓面積計算簿 小 226-5

街廓番號 (No. ~~258-2~~)

點	方位角(A)	距離(S)	Cos A		Sin A		x	y	(3) 複線距	(4) 複經距	(1)×(4)	(2)×(3)
			(1) S Cos A	(2) S Sin A								
✓												
1	座標變更	5.49.75					218.921	166.614				
2			- 1.758	11.009	220.679	153.605	1.758	11.009	-	-		
49			- 3.855	1.295	226.536	154.900	7.371	20.723	-	-	+	
47			+ 1.907	11.368	222.627	166.262	9.319	8.060	+	+		
48	座標變更	?	+ 2.870	0.497	219.769	165.771	4.534	2.811	-	-		
1			+ 0.828	1.157	218.921	166.614	0.828	1.157	-	-		
點檢點坐標計算										Σ		
										倍面積	92.918621	92.918621
										面積	46.459310	✓

10.1

m × 0.3025 = 坪

5. 4. 7 18

面積計算書

工区 7

ブロック 25-2^B

計測者



精算者

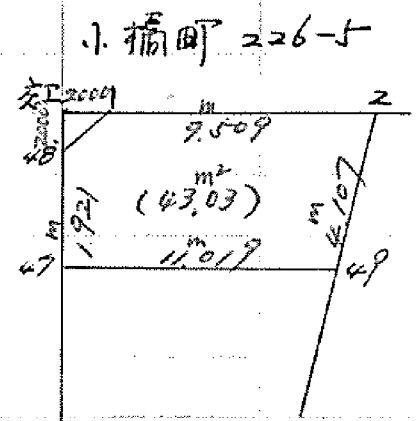
備考

採 用

点	①	②	③	④	⑤	⑥	③	×	⑤	③	×	⑥
	X	X - (定数)	X _{n-1} - X _{n+1}	Y	Y - (定数)	Y _{n-1} - Y _{n+1}	+		-	+		-
1	-219.078	- 9.078 (-210.000)	- 0.156	-163.626	-13.626 (-150.000)	- 11.706	2.125656			106.267068		
2	-220.578	- 10.578	+ 5.435	-154.236	- 4.236	- 8.214	23.022660	23.022660		86.887692		
49	-224.513	- 14.513	+ 2.049	-155.412	- 5.412	+ 12.032		11.089188				174.620416
47	-222.627	- 12.627	- 3.779	-166.268	- 16.268	+ 10.530	61.476772					132.962310
48	-220.734	- 10.734	- 3.549	-165.942	- 15.942	- 2.642	56.578158					
							120.180586	34.111848	28.359228	221.513988	307.592726	86.968738
							86.068738					14.427966

m²
42.38
小段の面積

m²
x 1/2 = 43.034369
確定面積



(赤) 確定面積

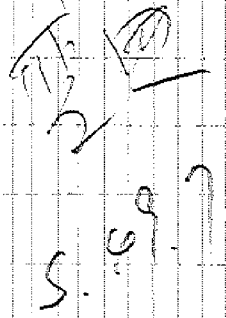
11111111

街廓点坐标及街廓面积计算簿小176.183

201

街廓番号 (No. 25-8)

点	方位角(A)	距離(S)	Cos A (1) S Cos A	Sin A (2) S Sin A	x	y	(3) 複線距	(4) 複經距	(1)×(4)	(2)×(3)
21					229.578	154.236				
					220.679	153.605				
3			3.024	19.936	223.703	134.669	3.024	+ 19.936	-	-
82			21.700	3.488	245.411	138.157	27.756	+ 34.384	-	+
83			1.955	12.015	247.366	126.142	51.419	42.911	-	-
85			8.000	50.811	255.366	175.331	61.374	105.737	-	-
6			21.635	3.445	233.732	171.886	47.739	159.993	-	-
7			1.418	8.878	235.149	163.008	27.522	172.316	-	-
86			17.903	2.871	253.052	165.879	46.843	178.323	-	+
88			2.562	15.232	255.614	150.647	67.308	190.684	-	-
93			23.926	7.796	279.540	158.443	93.796	198.120	-	+
15			4.171	13.485	283.711	144.958	121.893	203.809	-	-
16			17.857	5.770	301.568	150.728	143.921	211.524	-	+
94			2.456	7.315	299.112	158.043	159.322	198.439	-	+
点檢点坐标計算								Σ		
								倍面積		
								面積		
								m × 0.3025 = 坪		



街廓点坐标及街廓面积计算簿 176, 103, 202 街廓番号 (25-2)

点	方位角(A)	距離(S)	Cos A		Sin A		x	y	(3) 複線距	(4) 複線距	(1)×(4)	(2)×(3)
			(1) S Cos A	(2) S Sin A								
99			-	0.314	-	2.290	298.790	0.60333	-156.552	+188.834	+	+
95			-	19.455	-	4.526	218.253	0.66791	-175.593	+181.958	-	+
97			-	1.026	-	27.323	317.227	0.92262	194.122	+150.049	-	+
20			-	20.756	-	2.529	337.983	0.94771	213.852	+120.197	-	+
21			-	1.046	-	22.841	339.029	0.76127	235.654	+94.827	-	+
81			+	33.285	+	4.055	305.766	0.55713	203.415	+76.041	-	-
80			+	5.085	+	32.417	300.659	0.65716	165.045	+47.679	-	-
79			+	7.436	+	1.033	293.223	0.66791	152.524	+16.295	-	-
78			+	4.251	+	16.966	288.942	0.61907	140.837	+0.362	-	-
77			-	1.172	-	0.150	290.166	0.62059	137.758	+16.754	+	+
61			+	2.557	+	9.998	287.587	0.72055	136.373	+26.902	-	+
56			+	35.157	+	8.784	252.630	0.63271	98.659	+28.116	-	-
53			+	15.025	+	3.823	287.605	0.65966	49.477	+15.509	-	-
点檢点坐标計算										Σ		
										倍面積		
										面積		
										m × 0.3025 = 坪		

半徑測量式計算

街廓点坐標及街廓面積計算簿 小 176, 183, 403 街廓番号 (No 25-2)

点	方位角(A)	距離(S)	Cos A (1) S Cos A	Sin A (2) S Sin A	x	y	(3) 複緯距	(4) 複經距	(1)×(4)	(2)×(3)
1			0.036	0.215287	1.11	159.233	33,488	-11.471	-	-
2			16.762	5.628220	67.9	153.605	16,762	5,628	-	-
点檢点坐標計算							Σ			
							倍面積	15466.665369	15466.665369	
							面積	7733.332684		
							m × 0.3025 = 坪			

小橋町 176. 183. 182-第2

149/

面積計算書

工
区

7

フ
ロ
ック

25-2

計
算
者



積
算
者

備
考

点	①	②	③	④	⑤	⑥	③	×	⑤	②	×	⑥
	X	X-(定数)	X _{n-1} -X _{n+1}	Y	Y-(定数)	Y _{n-1} -Y _{n+1}	+		+	-		+
2	-220.578	-0.578	-0.810	-154.236	-114.236	-20.743			92.531160	11.989454		11.989454
3	-223.703	-3.703	+24.833	-134.669	-94.669	-16.079	2350.915277			59.540537		59.540537
82	-245.411	-25.411	+23.663	-138.157	-98.157	-8.527	2322.689091			216.679597		216.679597
83	-247.366	-27.366	+9.955	-126.142	-86.142	-62.826	857.543610					1.719.296316
85	-255.366	-35.366	-13.635	-075.331	-35.331	-54.256		481.738185				1.918.817696
6	-233.731	-13.731	-20.217	-071.886	-31.886	-12.323		644.639262				169.207113
7	-235.149	-15.149	+19.321	-063.008	-23.008	-6.007	444.537568					91.000043
86	-253.052	-33.052	+20.465	-065.879	-25.879	-12.361	529.613735					408.555772
88	-255.614	-35.614	+26.488	-050.647	-10.647	-7.436	282.017736					264.825704
93	-279.540	-59.540	+28.097	-058.443	-18.443	-5.689	518.192971					338.723060
15	-283.711	-63.711	+22.028	-044.958	-4.958	-7.715	109.214824					491.530365
16	-301.568	-81.568	+15.401	-050.728	-10.728	+13.085	165.221928			1067.317280		
94	-299.112	-79.112	-2.770	-058.043	-18.043	+9.605		49.979110	759.870760			
99	-298.798	-78.798	+19.141	-060.333	-20.333	+6.876	389.193953			541.815048		
95	-318.253	-98.253	+18.429	-064.919	-24.919	+31.909	459.232251			3135.154977		
97	-317.227	-97.227	+19.730	-092.242	-52.242	+29.852	1030.734660			2902.420404		
20	-337.983	-117.983	+21.802	-094.771	-54.771	+25.370	1194.117342			2993.228710		

202

面積計算書

丁
区 7

ブロック
25-2



点	① X	② X-(定数)	③ X _{n-1} -X _n	④ Y	⑤ Y-(定数)	⑥ Y _{n-1} -Y _n	⑦ +	×	⑧ +	⑨ +	×	⑩ +		
21	-339,029	(-220,000) -119,029	-32,239	-117,612	(-040,000) -77,612	+18,786			2,502,133	268,223	6,078	794		
81	-305,744	-85,744	-38,370	-113,557	-73,557	+28,362			2,822,382	090,243	1,871	328		
80	-300,659	-80,659	-12,521	-145,974	-105,974	+31,384			1,326,900	454,253	1,402	056		
79	-293,223	-73,223	-11,687	-144,941	-104,941	+15,933			1,226,445	467,116	6,662	059		
78	-288,972	-68,972	-3,079	-161,907	-121,907	+17,116			375,351	653,118	0,524	752		
77	-290,144	-70,144	-1,385	-162,057	-122,057	+10,148			1,69,048	945,711	821	312		
61	-287,587	-67,587	-37,714	-172,055	-132,055	+1,214			4,980,322	270,820	0,506	618		
56	-252,430	-32,430	-50,182	-163,271	-123,271	-12,607			618,598	5322		408,845	010	
53	-237,405	-17,405	-14,989	-159,448	-119,448	-4,038			1,790,406	072		70,281	390	
52	-237,441	-17,441	-9,251	-159,233	-119,233	-3,333			1,103,024	483		58,130	853	
50	-228,154	-8,154	-12,928	-156,115	-116,115	-3,821			1,501,134	720		31,156	434	
49	-224,513	-4,513	-7,576	-155,412	-115,412	-1,879			874,361	312		8,479	927	
							10,653,224	946	26,126,383	773	21,740,218	098	6,267,059	271
							15,473,158	827					15,473,158	827

$\times \frac{1}{2} = 2,736,579.413$

封印