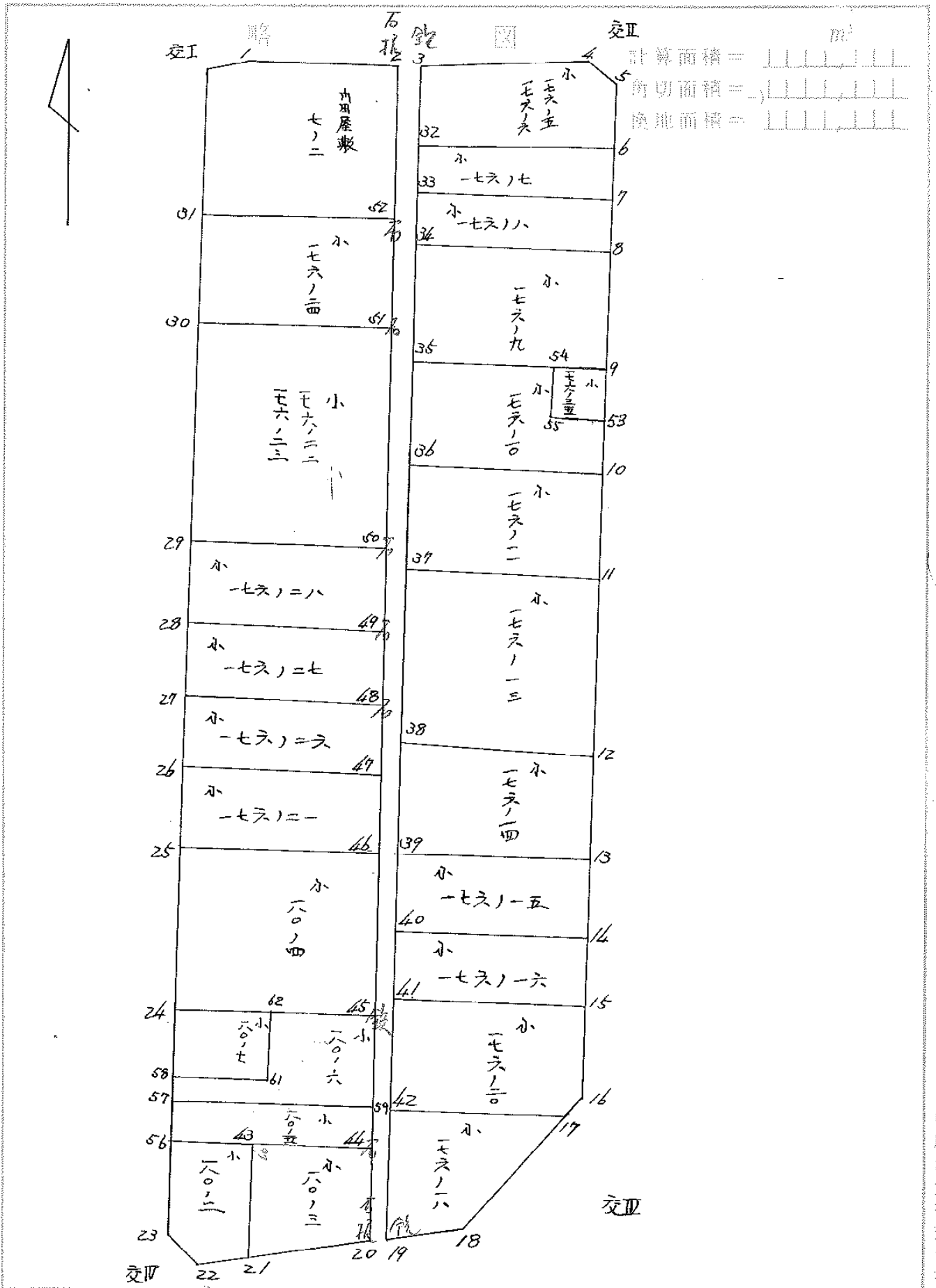


街 廓 原 子 一 覧 表 用 紙 (No. 25-1)



街廓点坐标及街廓面积计算簿

街区

街廓番号 (No. 25-1)

点	方位角(A)	距離(S)	Cos A		Sin A		x	y	(3) 複線距	(4) 複線距	(1)×(4)	(2)×(3)
			(1) S Cos A	(2) S Sin A								
I							260.684	0.26852				
/			- 0.229	1.448			260.910	0.25464	0.229	1.448	-	-
II			- 6.575	26.112			267.688	1.999	7.033	29.008	-	-
6			- 11.281	3.889			258.769	0.00181	26.889	51.231	-	+
9			- 19.479	6.451			278.269	0.00980	55.649	40.891	-	+
13			- 32.521	10.523			310.769	0.02015	107.649	23.917	-	+
III			- 24.171	8.155			306.960	0.28010	166.041	5.239	-	+
IV			- 1.047	29.433			336.287	0.57760	189.859	20.491	-	+
I			1 95.603	30.891			260.684	0.26852	95.603	30.891	-	-
点檢点坐标計算										Σ		
										倍面積	6379.66689	6379.66689
										面積	2639.82336	✓
										m × 0.3025 = 坪		

日 探 測 部 市 政 局 計 画 課

街廓點坐標及街廓面積計算簿 **角切** 前切 街廓番号 (No. **25-1**)

點	方位角(A)	距離(S)	Cos A	Sin A	x	y	(3) 複緯距	(4) 複經距	(1)×(4)	(2)×(3)
			(1) S Cos A	(2) S Sin A						
4					247 000 ⁺³⁶ / 001 2321					
II			- 0.488	+ 1.940	247 688	999 292 ⁺³⁵	0.488	+ 1.940	-	-
5			- 1.891	- 0.652	249 379	999 944	2.867	+ 0.228	-	+
4			+ 2.079	- 1.288	247 000	001 2321	2.079	+ 1.288	+	+
								倍面積	3.986 716	3.986 716
								面積	1.993 358	✓
16					27 703 / 025 868					
III			- 7.237	- 2.442	234 940	028 310	7.237	- 2.442	+	+
18			- 0.009	- 7.411	235 279	028 721	14.813	- 1.2295	+	+
16			+ 7.576	- 9.853	27 703	025 868	7.576	- 9.853	-	-
								倍面積	52.805 569	52.805 569
								面積	26.402 784	✓
點檢點坐標計算								Σ		
								倍面積		
								面積		
								m × 0.3025 = 坪		

土地開發管理委員會

街廓点坐标及街廓面积计算簿

通路

街廓番号 (N25-1)

5

点	方位角(A)	距離(S)	Cos A		Sin A		x	y	(3) 複緯距	(4) 複經距	(1)×(4)	(2)×(3)	
			(1) S Cos A	(2) S Sin A									
✓ 2							243.662	0.14485					
3			-0.368	1.459	244.030	0.13026			-0.368	1.459			
19			-9.573	29.778	335.603	0.42804			92.009	26.860			
20			-0.074	1.601	335.677	0.44405			183.956	18.239			
2			92.015	29.920	243.662	0.14485			92.015	29.920			
点檢点坐标計算										Σ			
										倍面積	289.665	266.289	266.266
										面積	166.802	623	✓
										m × 0.3025 = 坪			

土地測量師事務所

街廓点坐標及街廓面積計算簿 11-176-24

街廓番号 (No. 25-1)

5

点	方位角(A)	距離(S)	Cos A		Sin A		x	y	(3) 複緯距	(4) 複経距	(1)×(4)	(2)×(3)
			(1) S Cos A	(2) S Sin A								
01												
02			- 0 801	+ 12 061	- 263 132	+ 020 816						
03			- 0 819	- 2 868	- 271 951	+ 023 684						
04			+ 0 849	- 12 027	- 268 102	+ 035 711						
05			+ 0 871	- 2 834	- 259 001	+ 032 877						
点檢点坐標計算										Σ		
										倍面積	233.664	10233.664
										面積	116.832055	✓
										m × 0.3025 = 坪		

街廓点坐標及街廓面積計算簿 11-176-22, 176-23 街廓番号 (N25-1) 6

点	方位角(A)	距離(S)	Cos A	Sin A	x	y	(3) 複緯距	(4) 複經距	(1)×(4)	(2)×(3)	
			(1) S Cos A	(2) S Sin A							
30					268.102	1035.711					
51			0.849	12.027	271.951	1023.684	0.849	12.027	-	-	
50			1.5243	4.956	287.194	1028.640	22.941	1.9098	-	+	
29			0.872	11.989	283.322	1040.629	4.312	2.153	+	+	
00			1.5220	4.918	268.102	1035.711	1.5220	4.918	-	-	
点檢点坐標計算							Σ				
							倍面積	600.918281	600.918281		
							面積	201.9691605	201.9691605		
							m × 0.3025 = 坪				

街廓点坐標及街廓面積計算簿 V.176-28

街廓番号 (No. 25-1)

点	方位角(A)	距離(S)	Cos A		Sin A		x	y	(3) 複緯距	(4) 複徑距	(1)×(4)	(2)×(3)
			(1) S Cos A	(2) S Sin A								
29							2830.22	040.629				
50			- 0.872	1.1989			287.194	028.640	0.872	1.1989		
49			- 0.524	1.796			292.718	030.435	0.269	22.182		
28			1 0.861	1.198			288.857	042.477	1.490	8.405		
29			1 0.505	1.788			2830.22	040.629	0.505	1.788		
点檢点坐標計算										Σ		
										倍面積	166.39965	166.39965
										面積	73.199825	
										m × 0.3025 = 坪		

街廓点坐標及街廓面積計算簿 11-176-27

街廓番号 (N25-1)

8

点	方位角(A)	距離(S)	Cos A	Sin A	x	y	(3) 複緯距	(4) 複經距	(1)×(4)	(2)×(3)	
			(1) S Cos A	(2) S Sin A							
28					288.857	0.4247					
49			0.861	11.981	292.718	0.304365	0.861	11.981	-	-	
48			4.793	1.559	297.511	0.319954	12.515	22.400	-	+	
27			0.898	1.959	293.613	0.407844	13.410	8.885	+	+	
28			4.756	1.507	288.857	0.4247	4.756	1.507	-	-	
点檢点坐標計算							Σ				
							倍面積	126.312	462	126.312	462
							面積	63.156	231		
							m × 0.3025 = 坪				

街廓点坐標及街廓面積計算簿 1176-26

街廓番号 (No. 25-1)

P

点	方位角(A)	距離(S)	Cos A		Sin A		x	y	(3) 複緯距	(4) 複經距	(1)×(4)	(2)×(3)
			(1) S Cos A	(2) S Sin A								
27							293.613	043.954				
48			- 0.898	11.959	- 297.511	031.995	- 0.898	11.959				
47			- 4.809	1.564	- 020.020	003.559	- 12.605	22.054				
26			+ 0.949	11.933	+ 298.071	045.492	+ 0.465	8.857				
27			+ 4.758	1.508	+ 293.613	043.954	+ 4.758	1.508				
点檢点坐標計算										Σ		
										倍面積	126.658079	126.658079
										面積	0.229032	0.229032
										m × 0.3025 = 坪		

街廓点坐標及街廓面積計算簿 11176-21

街廓番号 (No. 25-1)

点	方位角(A)	距離(S)	Cos A		Sin A		x	y	(3) 複緯距	(4) 複經距	(1)×(4)	(2)×(3)
			(1) S Cos A	(2) S Sin A								
26												
47												
46												
25												
26												
点檢点坐標計算										Σ		
										面積	1/1.09/079	1/1.09/079
										面積	60.545537	✓
										m × 0.3025 = 坪		

298.37 / 0.45.492

- W 949 + 11.933 002.320 033.559 W 949 + 11.933 -
 - W 847 - 1.250 006.167 034.809 W 847 - 1.250 -
 + W 990 - 11.913 002.177 046.722 + 1.602 9.450 +
 + W 806 + 1.230 298.371 065.492 + W 806 - 1.230 -

1/1.09/079 1/1.09/079
60.545537 ✓

m × 0.3025 = 坪

街廓点坐標及街廓面積計算簿 11, 180-4

街廓番号 (No. 25-1)

点	方位角(A)	距離(S)	Cos A		Sin A		x	y	(3) 複緯距	(4) 複經距	(1)×(4)	(2)×(3)
			(1) S Cos A	(2) S Sin A								
25							002.177	046.722				
46			0.990	11.913	0.06167	004.807	0.990	11.913				
45			11.528	0.749	0.17675	0038.558	19.608	20.077				
24			0.891	11.920	0.13804	050.470	27.145	4.408				
25			11.627	0.756	0.02.177	046.722	11.627	0.756				
点檢点坐標計算										Σ		
										倍面積	005.6000	005.6000
										面積	152.750005	✓
										m × 0.3025 = 坪		

11, 180-4

街廓点坐標及街廓面積計算簿 11180-7

街廓番号 (25-1) 1, 2

点	方位角(A)	距離(S)	cos A	Sin A	x	y	(3) 複緯距	(4) 複經距	(1)×(4)	(2)×(3)	
			(1) S Cos A	(2) S Sin A							
24					213.804	0.50478					
62			- 1.946	5.960	315.750	0.44518	1.946	5.960	-	-	
61			- 4.880	1.577	206.30	0.46095	8.772	10.043	-	+	
58			+ 1.951	5.959	18.679	0.52054	11.701	2.807	+	+	
24			+ 4.875	1.576	238.04	0.50478	4.875	1.576	-	-	
点檢点坐標計算								Σ			
							倍面積	16.27866	16.27866		
							面積	02.13927	02.13927		
							m × 0.3025 = 坪				

街廓点坐标及街廓面积计算簿 11180-6

街廓番号 (No. 25-1)

点	方位角(A)	距離(S)	Cos A		Sin A		x	y	(3) 複緯距	(4) 複經距	(1)×(4)	(2)×(3)
			(1) S Cos A	(2) S Sin A								
62							315.750	044.518				
45			- 1.965	1	5.960	0	1.7695	038.558	1.965	5.960	-	-
59			- 6.020	1	1.959	0	2.3718	040.517	9.913	9.961	-	+
57			+ 3.897	1	1.906	0	1.9821	052.423	1.2039	3.904	-	+
58			+ 1.142	1	0.369	0	18.679	052.054	7.000	15.441	-	-
61			- 1.951	1	5.959	0	2.0630	046.095	7.809	7.113	+	-
62			+ 4.880	1	1.577	0	15.750	044.518	4.880	1.577	-	-
点檢点坐标計算										Σ		
										倍面積	96.35/110	96.35/110
										面積	47.175555	✓
										m × 0.3025 = 坪		

街廓点坐标及街廓面积计算簿 11180-5

街廓番号 (N25-1) 1, 4

点	方位角(A)	距離(S)	Cos A		Sin A		x	y	(3) 複緯距	(4) 複経距	(1)×(4)	(2)×(3)
			(1) S Cos A	(2) S Sin A								
57												
59			- 0.897	11.906	0.23718	0.40517	0.897	11.906	-	-	-	-
44			- 6.369	2.070	0.00087	0.42587	14.163	21.742	-	-	+	+
43			+ 2.249	7.167	0.27838	0.49754	18.283	12.505	-	-	+	+
60			- 0.053	0.017	0.27891	0.49771	16.087	5.021	-	-	+	+
56			+ 1.655	4.924	0.26236	0.54495	14.685	0.580	-	-	+	+
57			+ 6.415	2.072	0.19821	0.52423	6.415	2.072	-	-	-	-
点検点坐标計算										Σ		
										倍面積	18.362728	18.362728
										面積	84.68364	✓
										m × 0.3025 = 坪		

街廓点坐标及街廓面积计算簿 11180-2

街廓番号 (N25-1)

14

点	方位角(A)	距離(S)	Cos A		Sin A		x	y	(3) 複緯距	(4) 複經距	(1)×(4)	(2)×(3)	
			(1) S Cos A	(2) S Sin A									
56							326.236	0.54495					
60			-1.655	4.724	327.89	1049.77	1.655	4.724					
21			-8.151	2.626	336.042	0.52397	11.461	6.822				+	
22			-0.154	3.348	336.196	0.55745	19.766	0.848				+	
20			1.812	1.383	334.384	0.57128	18.108	3.883				+	
56			8.148	2.633	326.236	0.54495	8.148	2.633				-	
点検点坐标計算										Σ			
										倍面積	92.066	116.92	166.616
										面積	66.022	307	✓
										m × 0.3025 = 坪			

計測部 測量課 測量係 測量課 測量係 測量課 測量係

街廓点坐標及街廓面積計算簿 J1 180-3

街廓番号 (No. 25-1) 16

点	方位角(A)	距離(S)	Cos A		Sin A		x	y	(3) 複緯距	(4) 複經距	(1)×(4)	(2)×(3)
			(1) S Cos A	(2) S Sin A								
43							027838	049754				
44			- 2249'		7167	1030087	042587	2249'	7167	-		-
20			- 5690'		1818	1005677	0464405	10089'	12816	-		+
21			- 0365'		7992	1036042	052397	16048'	2706	-		+
43			+ 8206'		2663	1027838	1049754	8206'	2663	-		-
点檢点坐標計算										Σ		
										倍面積	108753886	108753886
										面積	54376942	✓
										m × 0.3025 = 坪		

計測部 測量課 測量係

街廓点坐标及街廓面积计算簿 11.76-V. 176-6

街廓番号 (No. 25-1)

1.7

点	方位角(A)	距離(S)	Cos A	Sin A	x	y	(3) 複線距	(4) 複線距	(1)×(4)	(2)×(3)
			(1) S Cos A	(2) S Sin A						
3										
4										
5										
6										
7										
8										
9										
10										
11										
12										
13										
14										
15										
16										
17										
18										
19										
20										
21										
22										
23										
24										
25										
26										
27										
28										
29										
30										
31										
32										
33										
34										
35										
36										
37										
38										
39										
40										
41										
42										
43										
44										
45										
46										
47										
48										
49										
50										
51										
52										
53										
54										
55										
56										
57										
58										
59										
60										
61										
62										
63										
64										
65										
66										
67										
68										
69										
70										
71										
72										
73										
74										
75										
76										
77										
78										
79										
80										
81										
82										
83										
84										
85										
86										
87										
88										
89										
90										
91										
92										
93										
94										
95										
96										
97										
98										
99										
100										
点檢点坐标計算								Σ		
								倍面積	0.6578280316	578280
								面積	168.289141	✓
								m × 0.3025 = 坪		

測量部 測量課 測量係

街廓点坐標及街廓面積計算簿 11176-7

街廓番号 (No. 25-1) 1/8

点	方位角(A)	距離(S)	Cos A		Sin A		x	y	(3) 複緯距	(4) 複経距	(1)×(4)	(2)×(3)
			(1) S Cos A	(2) S Sin A								
02							254.427	0.16407				
6			63621	13226	258769	cos 181°	63621	13226	-		-	
7			56797	1891264	448	cos 062°	63631	26571	-		+	
03			6277	13212	260169	cos 182°	15763	9478	+		+	
02			57621	1867	254427	cos 164°	5762	1867	-		-	
点検点坐標計算										Σ		
										倍面積	167.129963	167.129953
										面積	23.566776	✓
										m × 0.3025 = 坪		

原簿記載内容

街廓点坐標及街廓面積計算簿 11 176-8

街廓番号 (N25-1) 1/P

点	方位角(A)	距離(S)	Cos A		Sin A		x	y	(3) 複緯距	(4) 複経距	(1)×(4)	(2)×(3)
			(1) S Cos A	(2) S Sin A								
00												
7												
8												
04												
00												
点検点坐標計算										Σ		
										倍面積	116.956708	116.956708
										面積	58.478354	58.478354
										m × 0.3025 = 坪		

11 176-8

街廓點坐標及街廓面積計算簿 11-176-9

街廓番號 (No. 25-1)

20

點	方位角(A)	距離(S)	Cos A		Sin A		x	y	(3) 複線距	(4) 複線距	(1)×(4)	(2)×(3)
			(1) S Cos A	(2) S Sin A								
✓												
04							264.180	0.19579				
8			- 6.266	13.193	268.445	0.06386	- 6.266	13.193	-			
9			- 9.903	3.266	278.248	0.09632	- 9.903	3.266	-			
05			+ 6.232	13.165	274.016	0.22777	6.232	13.165	+			
04			+ 9.836	3.198	264.180	0.19579	9.836	3.198	+			
點檢點坐標計算										Σ	264	
										倍面積	286.003326	286.003326
										面積	163.09662	✓
										m × 0.3025 = 坪		

中華民國 100 年 11 月 17 日

街廓点坐標及街廓面積計算簿

小 176-35

街廓番号 (N25-1)

2/2

点	方位角(A)	距離(S)	Cos A		Sin A		x	y	(3) 複緯距	(4) 複經距	(1)×(4)	(2)×(3)
			(1) S Cos A	(2) S Sin A								
54							276.728	014.352				
9			- 1.520	4.720	276.248	009.632			1.520	4.720	-	-
53			- 3.847	1.245	292.095	010.277			6.297	8.195	-	-
55			+ 1.520	4.720	290.575	015.597			9.214	2.230	+	+
54			- 3.847	1.245	276.728	014.352			3.847	1.245	-	-
点檢点坐標計算										Σ		
										倍面積	40.100480	40.100480
										面積	20.050240	✓
										m × 0.3025 = 坪		

土地測量部

街廓点坐標及街廓面積計算簿 小176-10

街廓番号 (N25-1)

点	方位角(A)	距離(S)	Cos A		Sin A		x	y	(3) 複緯距	(4) 複經距	(1)×(4)	(2)×(3)
			(1) S Cos A	(2) S Sin A								
35							274.016	022.777				
54			- 2.712	+ 8.425	276.729	014.352	276.729	014.352	- 2.712	+ 8.425	-	-
55			- 3.847	+ 1.245	280.575	015.597	280.575	015.597	+ 9.271	- 15.605	-	+
53			- 1.520	+ 4.720	282.095	010.877	282.095	010.877	+ 14.638	- 19.080	-	-
10			- 5.691	+ 1.841	287.786	012.718	287.786	012.718	+ 21.849	- 21.959	-	+
36			- 4.434	+ 13.095	293.352	025.813	293.352	025.813	+ 23.106	- 7.023	+	+
35			- 9.336	+ 3.036	274.016	022.777	274.016	022.777	- 9.336	- 3.036	-	-
点検点坐標計算										Σ		
										倍面積	234.055418	234.055418
										面積	117.027709	✓
										m × 0.3025 = 坪		

街廓点坐标及街廓面积计算簿 11-176-11

街廓番号 (No. 25-1)

点	方位角(A)	距離(S)	Cos A		Sin A		x	y	(3) 複緯距	(4) 複經距	(1)×(4)	(2)×(3)
			(1) S Cos A	(2) S Sin A								
06												
10			6.606	13.096	287.786	1012.718			6.606	13.096		
11			6.097	1.978	293.883	1014.691			6.096	26.217		
07			6.360	13.105	289.513	1027.826			6.722	9.109		
06			6.191	20.131	283.052	1025.813			6.191	2.013		
点檢点坐标計算										Σ		
										倍面積	178.660702	178.660702
										面積	89.021851	89.021851
										m × 0.3025 = 坪		

街廓點坐標及街廓面積計算簿 11, 176-13

街廓番號 (No. 25-1) 24

點	方位角(A)	距離(S)	Cos A		Sin A		x	y	(3) 複緯距	(4) 複經距	(1)×(4)	(2)×(3)
			(1) S Cos A	(2) S Sin A								
07							289.543	0.27826				
11			6360	13.136	293.883	0.46915	6360	13.136				
12			11.667	0.606	0.05027	0.18297	19.926	22.666				
08			6287	13.170	0.30074	0.31467	26.631	5.998				
07			11.197	0.611	289.543	0.27826	11.197	0.611				
點檢點坐標計算										Σ		
										倍面積	325.099937	325.099937
										面積	162.549968	✓
										m × 0.3025 = 坪		

街廓点坐標及街廓面積計算簿 11, 176-14

街廓番号 (N25-1)

点	方位角(A)	距離(S)	Cos A	Sin A	x	y	(3) 複緯距	(4) 複經距	(1)×(4)	(2)×(3)	
			(1) S Cos A	(2) S Sin A							
08					000.740	031.467					
12			- 6.297	13.170	005.027	018.297	6.297	13.170	-	-	
13			- 6.742	18.913	10.769	020.155	6.742	26.682	-	+	
09			+ 6.236	13.196	006.533	033.051	6.236	9.428	+	+	
08			+ 6.793	18.913	007.401	031.467	6.793	1.896	-	-	
点檢点坐標計算							Σ				
							倍面積	168.012638	168.012638		
							面積	86.006219			
							m × 0.3025 = 坪				

街廓点坐標及街廓面積計算簿 小 176-15

街廓番号 (No. 25-1) 26

点	方位角(A)	距離(S)	Cos A		Sin A		x	y	(3) 複緯距	(4) 複經距	(1)×(4)	(2)×(3)
			(1) S Cos A	(2) S Sin A								
09												
13												
14												
40												
09												
点檢点坐標計算										Σ		
										倍面積	110.466228	110.466228
										面積	66.227616	66.227616 ✓
										m × 0.3025 = 坪		

測量課 55 55 55

街廓点坐標及街廓面積計算簿 11 176-20

街廓番号 (No. 25-1)

28

点	方位角(A)	距離(S)	Cos A		Sin A		x	y	(3) 複緯距	(4) 複經距	(1)×(4)	(2)×(3)	
			(1) S Cos A	(2) S Sin A									
41							0.14112	0.35815					
15			- 6.2081	13.112	13.18320	0.22703	- 6.2081	13.112					
16			- 9.3931	3.166	27.703	0.25868	- 17.799	23.059					
17			- 0.872	0.686	28.075	0.26352	- 27.534	19.610					
42			+ 3.981	12.726	24.144	0.39078	23.996	6.200					
41			+ 10.032	3.263	14.112	0.35815	10.032	3.263					
点檢点坐標計算										Σ			
										倍面積	287.120	629.287	1206.29
										面積	120.860	316	
										m × 0.3025 = 坪			

国土院測量部

街廓点坐标及街廓面积计算簿 111 176-18

街廓番号 (N25-1) 12P

点	方位角(A)	距離(S)	Cos A		Sin A		x	y	(3) 複緯距	(4) 複經距	(1)×(4)	(2)×(3)
			(1) S Cos A	(2) S Sin A								
✓												
42							024.444	039.078				
17			- 6.931	12.726	0.28075	0.26352	3.931	12.726			-	
18			- 7.206	9.369	0.35279	0.35721	15.066	16.083			+	
19			- 0.326	7.083	0.35603	0.42804	22.596	0.369			+	
42			+ 11.659	3.726	0.24444	0.39078	11.659	3.726			-	
点檢点坐标計算										Σ		
										倍面積	208.664516	208.664516
										面積	104.232258	✓
										m × 0.3025 = 坪		