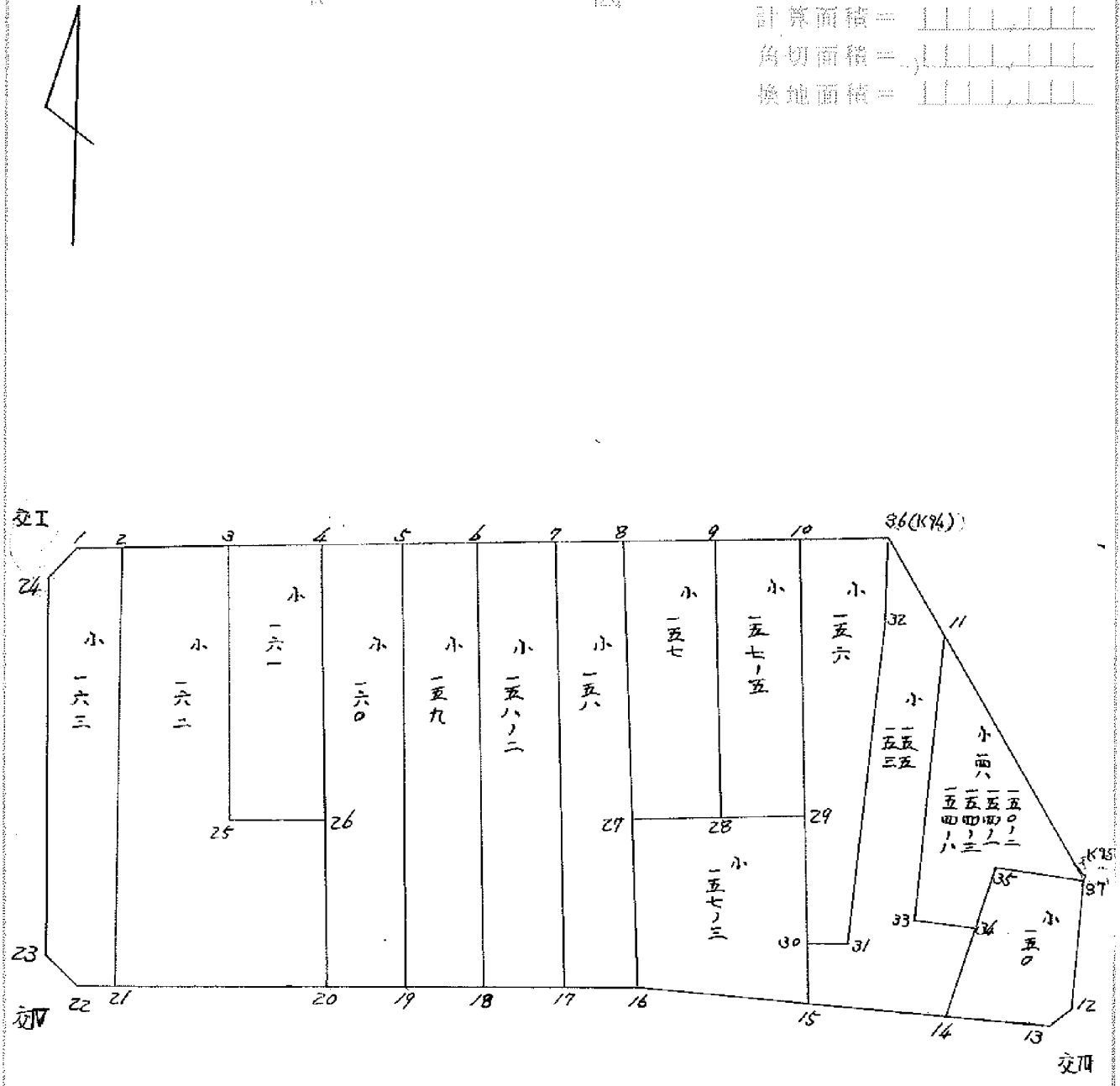


街 廓 原 子 一 覽 表 用 紙 (No. 23)

111

略 図

計算面積 = _____ m²
 角切面積 = _____
 換地面積 = _____



街廓点坐標及街廓面積計算簿

街 区
x y

街廓番号 (No. 23)

点	方位角(A)	距離(S)	Cos A		Sin A		(3) 複緯距	(4) 複經距	(1)×(4)	(2)×(3)
			(1) S Cos A	(2) S Sin A	x	y				
I	088°11'									
II			9.944	73.597	211.616	1986.992	9.944	73.597		
III			30.337	10.484	241.851	1997.470	50.225	136.710		+
IV			6.645	27.135	235.206	2026.611	73.917	99.091		+
I			6.656	41.677	228.650	2066.288	60.616	30.279		+
I			26.980	5.699	201.670	2060.589	26.980	5.699		-
点檢点坐標計算								Σ		
								倍面積	4172.982139	4172.982139
								面積	2086.491069	✓
								m × 0.3025 = 坪		

街廓点坐標及街廓面積計算簿

角切

街廓番号 (No. 223)

2

点	方位角(A)	距離(S)	Cos A		Sin A		(3) 複緯距	(4) 複經距	(1)×(4)	(2)×(3)
			(1) S Cos A	(2) S Sin A	x	y				
I										
1			- 0.268	1.982	201.938	0.586	- 0.268	+ 1.982	-	-
24			- 1.689	2.395	203.527	0.610	- 2.225	+ 1.569	-	+
I			+ 1.957	0.413	201.570	0.605	+ 1.957	- 0.413	-	-
								倍面積	3.989458	3.989458
								面積	1.994729	
36 (K96)										
II			- 2.763	20.450	211.514	986.992	- 2.763	20.450	-	-
K95			- 18.278	6.323	229.812	993.315	- 23.824	34.577	-	+
36			+ 21.061	14.127	208.751	007.442	+ 21.061	- 14.127	+	+
								倍面積	391.664549	391.664549
								面積	195.832274	
点檢点坐標計算								Σ		
								倍面積		
								面積		
								m × 0.3025 = 坪		

街廓點坐標及街廓面積計算簿 **角切**

街廓番號 (No. 23)

點	方位角(A)	距離(S)	Cos A		Sin A		x	y	(3) 複緯距	(4) 複經距	(1)×(4)	(2)×(3)	
			(1) S Cos A	(2) S Sin A									
12													
12							238.961	996.823					
14			-	1.890	-	0.653	241.86	997.47	1.890	-	0.653	+	
10			+	0.476	-	1.943	241.075	999.419	3.304	-	3.249	-	
12			+	1.414	+	2.596	238.961	996.823	1.414	-	2.596	-	
										倍面積	3.983098	3.983098	
										面積	1.991549	✓	
20													
22			-	2.272	+	1.562	229.265	0.66010	2.272	+	1.562	-	
14			+	0.315	-	1.975	229.550	0.66228	4.229	+	1.149	+	
20			+	1.957	+	0.413	226.590	0.65876	1.957	-	0.413	-	
										倍面積	3.995170	3.995170	
										面積	1.997585	✓	
點檢點坐標計算											倍面積		
											面積		
											面積		
											面積		
											面積		
											面積		
											面積		

m × 0.3025 = 坪

街廓点坐標及街廓面積計算簿 小 166

街廓番号 (No. 23)

点	方位角(A)	距離(S)	Cos A	Sin A	x	y	(3) 複緯距	(4) 複経距	(1)×(4)	(2)×(3)	
			(1) S Cos A	(2) S Sin A							
1					201.838	0.59607					
2			0.587	4.345	202.625	0.56262	0.587	4.345	-	-	
21			27.217	5.189	227.662	0.67451	29.391	3.501	-	+	
22			0.777	4.962	228.866	0.66910	54.831	6.550	-	+	
20			2.272	1.582	226.693	0.65275	51.782	12.974	-	+	
24			23.066	4.873	208.627	0.61002	26.444	9.663	-	-	
1			1.689	2.375	201.838	0.59607	1.689	2.375	-	-	
点検点坐標計算								Σ			
								倍面積	359.335423	359.335423	
								面積	179.667711	✓	
								m × 0.3025 = 坪	分筆後の座標なし		

中庭測量株式会社

街廓点坐标及街廓面积计算簿 小 162

街廓番号 (No. 23)

点	方位角(A)	距離(S)	Cos A		Sin A		x	y	(3) 横緯距	(4) 横経距	(1)×(4)	(2)×(3)
			(1) S Cos A	(2) S Sin A								
2							202.6264	0.642624				
0			- 0.862	+ 6.378			200.2874	0.478864	0.862	+ 6.378	-	-
26			- 16.522	- 2.359			219.8094	0.502684	16.246	+ 10.397	-	+
26			- 0.903	+ 6.133			220.7124	0.441104	35.671	+ 14.171	-	-
20			- 11.126	- 1.589			221.8384	0.656794	47.700	+ 16.715	-	-
21			+ 2.196	- 13.752			229.6424	0.574644	56.630	+ 3.374	+	+
2			+ 27.217	+ 5.189			202.6264	0.642624	27.217	- 5.189	-	-
点検点坐标计算										Σ		
										倍面積	532.116282	532.116282
										面積	266.058141	✓
										m × 0.3025 = 坪		

街廓点坐標及街廓面積計算簿 小、161

街廓番号 (No. 23)

点	方位角(A)	距離(S)	Cos A		Sin A		x	y	(3) 複緯距	(4) 複經距	(1)×(4)	(2)×(3)
			(1) S Cos A	(2) S Sin A								
W							200.2874	0.678844				
↙			- 0.830	+ 6.143			206.1174	0.617417	0.830	6.143	-	-
ZB			- 16.595	- 2.319			220.7124	0.661107	18.255	9.917	-	+
ZF			+ 0.903	- 6.133			219.8094	0.602630	33.947	1.415	+	+
W			+ 16.522	+ 2.359			200.2874	0.678844	16.522	- 2.359	-	-
点檢点坐標計算										Σ		
										倍面積	207.368958	207.368958
										面積	103.684479	✓
										m × 0.3025 = 坪		

街廓点坐標及街廓面積計算簿 小 160

街廓番号 (No. 23)

点	方位角(A)	距離(S)	Cos A		Sin A		x	y	(3) 複緯距	(4) 複經距	(1)×(4)	(2)×(3)
			(1) S Cos A	(2) S Sin A								
6							206.117	0.61761				
6			-	0.817	+	6.049	206.936	0.08692	0.817	+	6.049	-
19			-	27.889	-	3.862	232.822	0.09606	29.523	+	9.256	+
20			+	0.985	-	6.165	231.838	0.45699	56.427	-	1.751	+
4			+	27.721	+	3.958	206.117	0.61761	27.721	-	3.958	-
点検点坐標計算										Σ		
										緯面積	346.638070	346.638070
										面積	173.319035	✓
										m × 0.3025 = 坪		

街廓点坐标及街廓面积计算簿 小 169

街廓番号 (No. 23)

点	方位角(A)	距離(S)	Cos A		Sin A		x	y	(3) 複緯距	(4) 複經距	(1)×(4)	(2)×(3)
			(1) S Cos A	(2) S Sin A								
5							206.9364	0.036.6924				
6			- 0.811	+ 5.999			205.7654	0.29.6924	0.811	+ 5.999	-	-
18			- 28.018	- 3.953			233.7624	0.33.6444	29.640	+ 0.045	-	+
19			+ 0.940	- 5.888			232.8234	0.39.6364	56.718	- 1.796	-	+
5			+ 27.889	+ 3.842			206.9364	0.036.6924	27.889	- 3.842	-	-
点檢点坐标計算										Σ		
										倍面積	339.107777339.107777	
										面積	169.553888 ✓	
										m × 0.3025 = 坪		

街廓点坐标及街廓面积计算簿 小 158-2

街廓番号 (No. 23)

点	方位角(A)	距離(S)	Cos A		Sin A		x	y	(3) 複緯距	(4) 複經距	(1)×(4)	(2)×(3)	
			(1) S Cos A	(2) S Sin A									
6							205.765	0.29.693					
7			- 0.595	+ 4.405			206.060	0.25.288	0.595	+ 4.405	-	-	
17			- 28.140	- 3.870			236.490	0.29.188	29.330	+ 4.940	-	+	
18			+ 0.717	- 4.498			233.760	0.33.666	56.753	- 3.418	-	+	
6			- 28.018	+ 3.953			205.765	0.29.693	28.018	- 3.953	-	-	
点檢点坐标計算										Σ			
										倍面積	254.838435	254.838435	
										面積	127.419217	✓	
										m × 0.3025 = 坪			

街廓点坐標及街廓面積計算簿 小 168

街廓番号 (No. 23)

点	方位角(A)	距離(S)	Cos A		Sin A		x	y	(3) 複緯距	(4) 複經距	(1)×(4)	(2)×(3)
			(1) S Cos A	(2) S Sin A								
7							206.360	0.25288				
8			- 0.642	+ 4.756	206.982	0.20532	0.642	+ 4.756	-	-		
16			- 28.224	- 4.079	235.206	0.26614	29.508	+ 5.433	-	+		
17			+ 0.726	- 4.547	236.690	0.29158	57.006	- 3.193	-	+		
7			+ 28.140	+ 3.870	206.460	0.25288	28.140	- 3.870	-	-		
点檢点坐標計算										Σ		
										倍面積	267.614262	267.614262
										面積	133807131	✓
										m × 0.3025 = 坪		

街廓点坐标及街廓面积计算簿 小 157

街廓番号 (No. 23)

点	方位角(A)	距離(S)	Cos A		Sin A		X	Y	(3) 複線距	(4) 複經距	(1)×(4)	(2)×(3)
			(1) S Cos A	(2) S Sin A								
8							206.9824	0.206824				
9			0.562	4.157	207.6441	0.60769	0.562	4.157				
28			18.050	2.573	226.6964	0.18968	19.174	5.741				
27			0.603	4.187	226.9914	0.23106	36.621	1.019				
8			18.009	2.603	206.9824	0.206824	19.009	2.603				
点檢点坐标計算												
											Σ	
											倍面積	153.453166
											面積	96.726504 ✓
											m × 0.3025 = 坪	

街廓点坐标及街廓面积计算簿 小 167-6

街廓番号 (No. 23)

点	方位角(A)	距離(S)	Cos A		Sin A		x	y	(3) 複緯距	(4) 複經距	(1)×(4)	(2)×(3)
			(1) S Cos A	(2) S Sin A								
P												
10			- 0.491	+ 3.637	228.035	0.12728	0.491	+ 3.637	-	-	-	-
27			- 18.076	- 2.617	226.114	0.16067	19.058	+ 4.655	-	-	-	-
28			+ 0.517	- 3.591	226.696	0.18918	36.817	- 1.555	-	-	-	-
P			+ 18.050	+ 2.573	227.644	0.16076	18.050	- 2.573	-	-	-	-
点検点坐标計算										Σ		
										倍面積	133.176132	133.176132
										面積	66.588066	✓
										m × 0.3025 = 坪		

街廓点坐標及街廓面積計算簿 小 157-0

街廓番号 (No. 23)

点	方位角(A)	距離(S)	Cos A		Sin A		x	y	(3) 複緯距	(4) 複經距	(1)×(4)	(2)×(3)
			(1) S Cos A	(2) S Sin A								
27							226.991	023.135				
29		-	1.120	7.778			226.111	015.957	1.120	7.778	-	-
15		-	10.972	1.589			237.083	016.966	13.212	13.967	-	+
16		+	1.877	7.665			235.206	026.611	22.307	4.713	+	+
27		+	10.215	1.476			226.991	023.135	10.215	1.476	-	-
点檢点坐標計算										Σ		
										倍面積	168.188323	168.188323
										面積	84.094161	✓
										m × 0.3025 = 坪		

街廓点坐標及街廓面積計算簿 小 156

街廓番号 (No. 23)

点	方位角(A)	距離(S)	Cos A		Sin A		x	y	(3) 複緯距	(4) 複経距	(1)×(4)	(2)×(3)
			(1) S Cos A	(2) S Sin A								
105												
036			-	0.716	+	5.296	208.036	012.738				
022			-	5.707	-	1.074	208.761	007.627	0.716	+	5.296	-
031			-	17.460	-	4.771	214.668	008.616	7.139	+	9.518	-
001			+	0.413	-	2.851	231.918	010.297	30.306	+	3.673	+
101			+	23.470	+	3.400	231.605	016.133	47.353	-	3.949	+
							208.008	012.708	23.470	-	3.400	-
点檢点坐標計算												
										Σ		
										倍面積	203.670679	203.670679
										面積	101.835339	✓
										m × 0.3025 = 坪		

街廓点坐標及街廓面積計算簿

街廓番号: (No. 23)

01 150 155

点	方位角(A)	距離(S)	Cos A		Sin A		x	y	(3) 複緯距	(4) 複經距	(1)×(4)	(2)×(3)
			(1) S Cos A	(2) S Sin A								
36							208.7511	007.6621				
11			6.966	4.673	21.5	71.7	002.719	6.966	4.673			
03			10.877	4.121	22.8	59.4	006.890	27.909	4.225			
04			1.007	2.873	23.0	60.1	006.017	42.723	3.977			
14			8.528	4.051	23.9	15.9	008.668	32.298	2.099			
15			2.076	8.678	23.7	08.3	016.746	48.740	10.530			
00			4.578	0.808	23.1	50.5	016.108	51.086	18.200			
01			0.602	2.851	20.1	7.8	013.287	45.921	12.561			
02			17.460	4.771	21.4	44.8	008.516	28.976	6.919			
06			14.707	1.074	20.8	75.1	007.662	4.707	1.074			

点檢点坐標計算

Σ

倍面積 373.951769
面積 186.975894

m × 0.3025 = 坪

街廓点坐標及街廓面積計算簿

小 148
154-8

街廓番号 (No. 23)

点	方位角(A)	距離(S)	Cos A		Sin A		x	y	(3) 複緯距	(4) 複經距	(1)×(4)	(2)×(3)	
			(1) S Cos A	(2) S Sin A									
111							215.717	002.769					
K95			-	14.095	+	9.454	229.812	993.315	-	14.095	+	9.454	-
37			-	0.156	-	0.054	229.968	993.369	-	29.346	+	19.054	-
35			+	3.112	-	0.624	226.856	1001.993	-	25.390	+	10.176	+
34			-	3.795	-	2.024	230.631	1004.017	-	26.053	-	0.472	+
33			+	1.037	-	2.873	229.594	1006.890	-	28.791	-	5.369	+
111			-	13.877	+	4.121	215.717	002.769		13.877	-	4.121	-
点檢点坐標計算									Σ				
									倍面積	165.500812			
									面積	82.750306			
									m × 0.3025 = 坪				

街廓点坐標及街廓面積計算簿

街廓番号 (No. 23)

点	方位角(A)	距離(S)	Cos A		Sin A		x	y	(3) 複緯距	(4) 複経距	(1)×(4)	(2)×(3)
			(1) S Cos A	(2) S Sin A								
05/							226.856 ⁻³⁶	001.793				
07/			3.112	8.624	229.768	793.369	3.112	8.624				
12/			9.993	3.454	239.761	796.823	16.217	1.3796				
13/			1.416	2.596	241.075	799.419	27.626	7.744				
16/			2.216	9.069	239.149	808.468	26.822	0.901				
34/			8.528	4.451	230.601	806.017	16.078	0.699				
05/			0.775	2.024	226.856	001.793	0.775	2.024				
点檢点坐標計算										Σ		
										倍面積	266,396.036	266,396.036
										面積	132,198.017	✓
										m × 0.3025 = 坪		