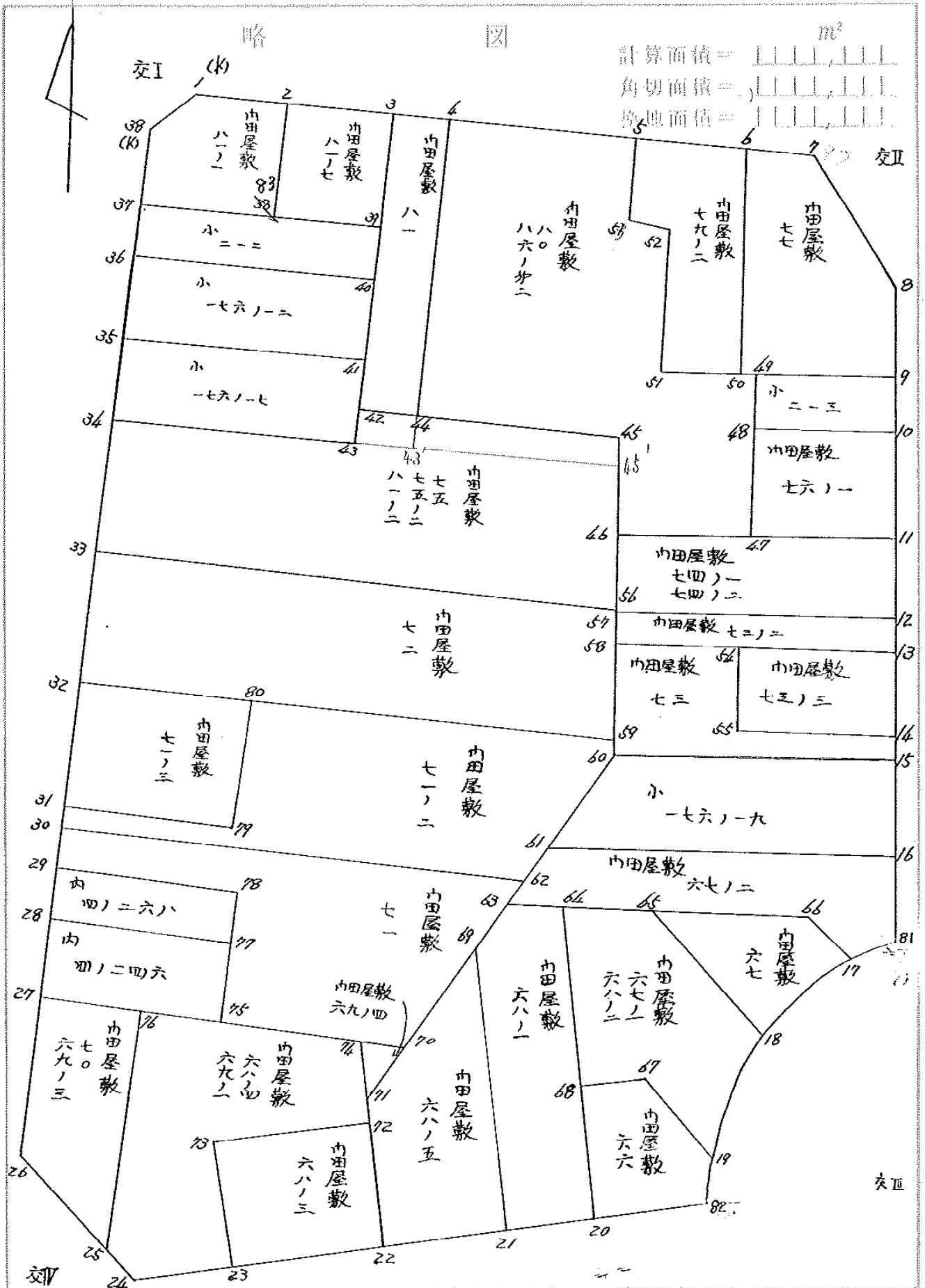


街 廓 原 子 一 覧 表 用 紙 (No. 22)



街廓点坐标及街廓面积计算簿

街区

街廓番号 (No. 22)

点	方位角 (A)	距離 (S)	Cos A		Sin A		x	y	(3) 複緯距	(4) 複經距	(1)×(4)	(2)×(3)
			(1) S Cos A	(2) S Sin A								
I (K. 20)							222.0214	975.3684				
II			- 14.414	+ 49.092	206.605	927.256	- 14.414	49.092				
III (K. 29)			- 96.177	- 19.947	102.612	967.203	125.005	76.237				
IV			+ 1.563	- 64.357	101.049	911.560	219.619	- 9.067				
I (K. 20)			- 109.029	+ 36.212	222.0214	975.3684	109.029	- 36.212				
点檢点坐标計算										Σ		
										倍面積	11986.174694	11986.174694
										面積	5993.087347	✓
										m × 0.3025 = 坪		

# 街廓点坐標及街廓面積計算簿 **角切**

街廓番号 (No. 22)

点	方位角(A)	距離(S)	Cos A	Sin A	x	y	(3)	(4)	(1)×(4)	(2)×(3)
			(1) S Cos A	(2) S Sin A			複緯距	複經距		
I (K96)					222.021	976.368				
/			- 0.861	+ 2.874	222.882	972.476	0.861	2.874	-	-
08			- 1.956	- 3.820	224.869	976.374	3.708	1.929	-	+
I			+ 2.847	+ 0.946	222.021	975.049	2.847	0.946	-	-
								倍面積	8.996784	8.996784
								面積	4.498392	✓
7 (K97)					203.863	905.905				
II			- 2.592	+ 8.649	206.405	927.256	2.592	8.649	-	-
8			- 8.830	+ 1.831	215.265	928.087	14.014	15.467	-	+
7			+ 11.422	- 6.818	233.860	905.905	11.422	6.818	+	+
								倍面積	81.11122	8.111622
								面積	40.558311	✓
点檢点坐標計算								倍面積		
								面積		
								m × 0.3025 = 坪		

街廓点坐標及街廓面積計算簿

角切

街廓番号 (No. 22)

点	方位角(A)	距離(S)	Cos A		Sin A		x	y	(3) 複緯距	(4) 複経距	(1)×(4)	(2)×(3)
			(1) S Cos A	(2) S Sin A								
81							315.066	943.564				
III			- 17.546	- 3.639	332.612	1947.203			17.546	- 3.639	+	-
82			+ 0.413	- 17.026	332.199	1964.229			34.679	- 24.304	-	+
19			+ 6.413	- 3.840	325.786	1960.389			27.859	- 37.490	-	-
18			+ 5.410	- 5.497	320.376	1954.892			16.030	- 29.153	-	-
17			+ 4.233	- 7.731	316.143	1947.161			6.387	- 14.925	-	-
81			+ 1.077	- 3.597	315.066	943.564			1.077	- 3.597	-	-
点検点坐標計算										Σ		
										倍面積	405.970252	405.970252
										面積	202.985126	✓
										手形の面積分	+ 4.483545	✓
											207.468671	✓
										m × 0.3025 = 坪		

街廓点坐標及街廓面積計算簿

角切 前切

街廓番号 (No. 222)

点	方位角(A)	距離(S)	Cos A		Sin A		y	(3) 複緯距	(4) 複經距	(1)×(4)	(2)×(3)
			(1) S Cos A	(2) S Sin A							
26											
24			17.519	12.321	331.486	993.565	313.967	1005.886	17.519	12.321	
IV			0.437	17.995	331.049	1011.560			34.601	6.647	
26			17.082	5.674	313.967	1005.886			17.082	5.674	
点檢点坐標計算								Σ			
								倍面積	309.870128	309.870128	
								面積	154.935064		
								m × 0.3025 = 坪			

街廓点坐標及街廓面積計算簿

門田屋敷 81-1 街廓番号 (No. 22)

点	方位角(A)	距離(S)	Cos A		Sin A		x	y	(3) 複緯距	(4) 複經距	(1)×(4)	(2)×(3)
			(1) S Cos A	(2) S Sin A								
1							222.892	972.676				
2			- 1.135	+ 3.786			226.017	968.688	1.135	3.786	-	-
86			- 8.007	- 2.641			232.226	971.027	10.277	4.931	-	+
87			- 2.287	- 6.582			229.707	977.911	15.997	4.292	-	+
88			- 4.869	- 1.617			226.869	976.296	8.841	9.257	-	-
1			- 1.986	- 3.820			222.892	972.676	1.986	3.820	-	-
点検点坐標計算										Σ		
										倍面積	106.254284	106.254284
										面積	53.127142	✓
										m × 0.3025 = 坪		

街廓点坐標及街廓面積計算簿 門田屋敷 81-7 街廓番号 (No. 22)

点	方位角(A)	距離(S)	Cos A		Sin A		x	y	(3) 複線距	(4) 複經距	(1)×(4)	(2)×(3)
			(1) S Cos A	(2) S Sin A								
Z							226.0174	968.6894				
W			- 1.620	+ 5.406			<del>226.0174</del>	<del>968.6894</del>	1.620	+ 5.406	-	-
(W)			- 8.235	- 2.729			208.8724	966.0104	11.475	+ 8.084	-	+
80			+ 1.848	- 5.319			202.0264	971.0294	17.862	+ 0.037	+	+
Z			+ 8.007	+ 2.641			226.0174	968.6894	8.007	- 2.641	-	-
点檢点坐標計算										Σ		
										倍面積	96.407571	96.407571
										面積	49.203785	✓
										m × 0.3025 = 坪		

# 街廓点坐標及街廓面積計算簿 小 212

街廓番号 (No. 22)

点	方位角(A)	距離(S)	cos A	Sin A	x	y	(3) 複緯距	(4) 複経距	(1)×(4)	(2)×(3)	
			(1) S Cos A	(2) S Sin A							
07					229.707	977.911					
09			+ 4.135	+ 11.901	233.842	989.812	4.135	11.901	-	-	
60			- 3.387	- 1.122	207.455	967.102	11.657	22.680	-	+	
06			+ 4.150	- 11.899	203.109	979.031	10.894	9.659	+	+	
07			- 3.372	- 1.120	229.707	977.911	3.372	1.120	-	-	
点検点坐標計算								Σ			
								倍面積	89.719585	89.719585	
								面積	44.859792	✓	
								m × 0.3025 = 坪			



街廓点坐標及街廓面積計算簿 小 176-12 街廓番号 (No. 22)

点	方位角(A)	距離(S)	cos A	Sin A	x	y	(3) 複緯距	(4) 複經距	(1)×(4)	(2)×(3)
			(1) S Cos A	(2) S Sin A						
06					203.109	977.001				
40			4.150	11.899	237.259	967.102	4.150	11.899	-	-
41			5.211	1.727	242.670	968.259	13.511	22.071	-	+
06			4.183	11.891	238.287	980.760	14.539	8.453	+	+
06			5.178	1.719	233.109	977.001	5.178	1.719	-	-
点検点坐標計算								Σ		
								倍面積	137.934914	137.934914
								面積	69.967457	✓
								1m × 0.3025 = 坪		

街廓点坐標及街廓面積計算簿 小 176-17

街廓番号 (No. 22)

点	方位角(A)	距離(S)	Cos A		Sin A		x	y	(3) 複緯距	(4) 複經距	(1)×(4)	(2)×(3)
			(1) S Cos A	(2) S Sin A								
GF							238.287	980.760				
LI			4.183	11.891	262.670	968.259	4.183	11.891				
LO			4.517	1.496	263.987	970.665	12.803	22.286				
OL			4.196	11.891	262.791	982.266	13.204	9.899				
OF			4.504	1.496	238.287	980.760	4.504	1.496				
点檢点坐標計算										Σ		
										倍面積	119.803695	119.803695
										面積	59.901847	✓
										m × 0.3025 = 坪		

街廓点坐標及街廓面積計算簿 門田屋敷 81

街廓番号 (No. 22)

点	方位角 (A)	距離 (S)	cos A	Sin A	x	y	(3) 複緯距	(4) 複経距	(1)×(4)	(2)×(3)
			(1) S Cos A	(2) S Sin A						
6					226.637	963.282				
4			1.465	4.887	227.102	968.096	1.465	4.887		
44			19.942	6.580	245.946	966.975	22.772	3.194		+
42			1.607	4.833	245.337	967.808	41.007	8.219	+	+
6			19.700	6.526	226.637	963.282	19.700	6.526		
点檢点坐標計算								Σ		
								倍面積	212.304936	212304936
								面積	65.152468	✓
									06	
								m × 0.3025 = 坪		

街廓点坐標及街廓面積計算簿 門田屋敷 80-才2 街廓番号 (No. 22)

点	方位角(A)	距離(S)	Cos A	Sin A	x	y	(3) 複緯距	(4) 複経距	(1)×(4)	(2)×(3)
			(1) S Cos A	(2) S Sin A						
6					227.1024	958.0954				
6			- 2.489	+ 8.304	229.6714	950.0914	2.489	+ 8.304	-	-
63			- 6.078	- 1.822	235.6694	951.9104	11.056	+ 14.786	-	+
62			- 1.135	+ 3.672	236.8064	958.2614	18.269	+ 16.636	-	-
61			- 6.866	- 1.256	243.6704	967.6874	26.270	+ 19.052	-	+
69			- 1.568	+ 7.179	245.2084	962.6184	34.704	+ 24.975	-	-
67			- 18.626	- 3.970	263.8664	966.2884	54.898	+ 28.184	-	+
66			+ 2.330	- 11.029	261.5364	957.0174	71.194	+ 13.185	+	+
65			+ 11.273	+ 2.320	260.2614	956.9974	57.591	+ 4.476	+	-
64			+ 3.317	- 9.978	266.9664	966.9784	48.001	- 3.182	-	+
6			+ 19.842	+ 6.580	227.1024	958.0954	19.842	- 6.580	-	-

点檢点坐標計算

Σ

倍面積 884.282896  
面積 442.141448 ✓

m × 0.3025 = 坪

街廓点坐標及街廓面積計算簿 門田屋敷 79-2 街廓番号 (No. 22)

点	方位角(A)	距離(S)	Cos A		Sin A		x	y	(3) 複緯距	(4) 複經距	(1)×(4)	(2)×(3)
			(1) S Cos A	(2) S Sin A								
5							227.5914	950.0914				
6			- 2.855	1	9.527	232.6664	960.5664	2.855	+ 9.527	-	-	
60			- 12.529	-	2.960	266.9764	960.5264	19.239	+ 16.096	-	+	
61			+ 1.305	-	5.973	260.6704	969.6974	29.463	+ 7.161	+	+	
62			+ 6.866	1	1.256	236.8064	968.2614	21.292	+ 2.446	+	-	
63			+ 1.135	-	3.672	235.6694	961.9105	13.291	+ 0.028	+	+	
5			+ 6.078	1	1.822	227.5914	950.0914	6.078	- 1.877	-	-	
点檢点坐標計算										Σ		
										倍面積	213.758038	213.758038
										面積	106.879019	✓
										m × 0.3025 = 坪		

街廓点坐標及街廓面積計算簿

門田屋敷 77

街廓番号 (No. 22)

点	方位角(A)	距離(S)	Cos A		Sin A		x	y	(3) 複緯距	(4) 複經距	(1)×(4)	(2)×(3)
			(1) S Cos A	(2) S Sin A								
6							<del>232.666</del>	<del>960.566</del>				
7 (K97)			1.397	4.659			<del>233.863</del>	<del>935.905</del>	1.397	4.659	-	-
8 (K98)			11.422	6.819			<del>245.265</del>	<del>927.087</del>	14.216	16.136	-	-
9			2.739	0.568			<del>248.006</del>	<del>927.656</del>	29.377	22.396	-	+
50			3.029	13.869			<del>246.975</del>	<del>943.426</del>	29.087	7.949	+	+
6			12.529	2.960			<del>232.666</del>	<del>960.566</del>	12.529	2.960	-	-
点検点坐標計算										Σ		
										倍面積	265.137588 265.137588	
										面積	132.568794 ✓	
										m × 0.3025 = 坪		

街廓点坐標及街廓面積計算簿 小、210

街廓番号 (No. 22)

点	方位角(A)	距離(S)	Cos A		Sin A		x	y	(3) 複緯距	(4) 複經距	(1)×(4)	(2)×(3)
			(1) S Cos A	(2) S Sin A								
49							265.2084	942.0184				
P			- 2.766	+ 12.663			268.0064	929.6564	2.766	+ 12.663	-	-
10			- 5.150	- 1.069			263.1664	930.7264	10.682	+ 24.257	-	-
68			+ 2.667	- 12.713			250.6874	943.4074	13.165	+ 10.475	+	+
69			+ 5.249	+ 1.119			265.2084	942.0184	5.249	- 1.119	-	-
点檢点坐標計算										Σ		
										倍面積	137.886214	137.886214
										面積	68.943107	✓
										m × 0.3025 = 坪		

街廓点坐標及街廓面積計算簿 門牌屋敷 76-1 街廓番号 (No. 22)

点	方位角(A)	距離(S)	Cos A		Sin A		x	y	(3) 複緯距	(4) 複經距	(1)×(4)	(2)×(3)
			(1) S Cos A	(2) S Sin A								
68							250.6974	960.6374				
10			- 2.667 +	12.713			250.1564	930.7244	2.667	12.713	-	-
11			- 13.411 -	2.761			266.5664	900.5054	19.745	22.645	-	+
67			+ 2.701 -	12.753			260.8664	966.2884	29.455	7.081	+	+
69			+ 13.377 +	2.851			250.6974	960.6374	13.377	2.851	-	-
点檢点坐標計算										Σ		
										倍面積	356.609712	356.609712
										面積	179.304856	✓
										m × 0.3025 = 坪		



街廓点坐標及街廓面積計算簿 門田屋敷 76-2-81-2 街廓番号 (No. 22)

点	方位角(A)	距離(S)	Cos A		Sin A		x	y	(3) 複緯距	(4) 複経距	(1)×(4)	(2)×(3)
			(1) S Cos A	(2) S Sin A								
04							262.7914	982.2464				
60			- 4.196	+ 11.891			266.9874	970.0557	4.196	+ 11.891	-	-
62			+ 1.650	+ 0.547			265.3374	969.8027	6.742	+ 24.329	+	-
65			- 4.924	+ 14.811			250.2614	956.9975	10.016	+ 39.687	-	-
66			- 23.893	- 4.919			276.1564	939.9147	38.833	+ 49.581	-	+
00			+ 10.280	- 29.835			263.8764	989.2697	52.446	+ 15.329	+	+
06			+ 21.083	- 7.003			262.7914	982.2464	21.083	- 7.003	-	-
点検点坐標計算										Σ		
										倍面積	1379.871536	1379.871536
										面積	689.935768	✓
										m × 0.3025 = 坪		

街廓点坐標及街廓面積計算簿 門田屋敷 76-1  
76-2

街廓番号 (No. 22)

点	方位角(A)	距離(S)	Cos A		Sin A		x	y	(3) 複緯距	(4) 複経距	(1)×(4)	(2)×(3)
			(1) S Cos A	(2) S Sin A								
66							261.6364	957.0174				
11			- 5.031	+ 23.812			266.6674	933.6064	- 5.031	+ 23.812	-	-
12			- 15.865	- 3.290			282.6004	936.7854	- 25.927	+ 44.334	-	+
67			+ 5.019	- 23.789			277.6114	960.6964	+ 36.793	+ 17.255	+	+
66			+ 15.877	+ 3.267			261.6364	957.0174	- 15.877	- 3.267	-	-
点検点坐標計算										Σ		
										倍面積	789.424396	789.424396
										面積	394.212198	✓
										m × 0.3025 = 坪		

街廓点坐標及街廓面積計算簿 門田屋敷 72

街廓番号 (No. 22)

点	方位角(A)	距離(S)	Cos A		Sin A		x	y	(3) 複緯距	(4) 複經距	(1)×(4)	(2)×(3)
			(1) S Cos A	(2) S Sin A								
U3/							263.874	989.247				
f6/			- 10.280	+ 29.335		274.154	959.914	- 10.280	+ 29.335	-	-	
f7/			- 19.316	- 3.974		293.470	963.888	+ 39.876	+ 54.696	-	+	
U2/			+ 10.956	- 31.552		282.614	995.460	+ 48.236	+ 19.170	+	+	
U3/			+ 18.640	- 6.191		263.874	989.247	- 18.640	- 6.191	-	-	
点檢点坐標計算										Σ		
										倍面積	1263.445456	1263.445456
										面積	631.922728	✓
										m × 0.3025 = 坪		

街廓点坐標及街廓面積計算簿 門田屋敷 70-2 街廓番号 (No. 22)

点	方位角(A)	距離(S)	Cos A		Sin A		x	y	(3) 複緯距	(4) 複經距	(1)×(4)	(2)×(3)
			(1) S Cos A	(2) S Sin A								
67							277.611	960.526				
12			- 5.019	23.789			282.630	966.795	5.019	23.789	-	-
10			- 2.666	0.553			285.966	937.368	12.704	47.025	-	+
68			+ 5.015	23.785			280.084	961.133	10.355	22.687	+	+
67			+ 2.670	0.549			277.611	960.526	2.670	0.549	-	-
点検点坐標計算										Σ		
										倍面積	132.456166	132.456166
										面積	66.229083	✓
										m × 0.3025 = 坪		

街廓点坐標及街廓面積計算簿 門田屋敷 70

街廓番号 (No 22)

点	方位角(A)	距離(S)	Cos A		Sin A		x	y	(3) 複緯距	(4) 複經距	(1)×(4)	(2)×(3)
			(1) S Cos A	(2) S Sin A								
59												
56			-	2.074	+	9.837	282.158	761.296	2.074	+	9.837	-
55			-	10.250	-	2.126	292.605	963.422	14.398	+	17.548	-
14			-	2.941	+	13.948	296.046	939.474	27.589	+	29.370	-
15			-	3.690	-	0.765	299.036	960.239	34.220	+	42.553	-
60			+	4.979	-	23.770	296.057	966.009	32.931	+	18.018	+
69			+	13.976	+	2.876	280.081	961.133	13.976	-	2.876	-
点検点坐標計算										Σ		
										倍面積	394.150032	394.150032
										面積	197.075016	✓
										m × 0.3025 = 坪		

街廓点坐標及街廓面積計算簿 門田屋敷 70-0 街廓番号 (No. 22)

点	方位角(A)	距離(S)	Cos A		Sin A		x	y	(3) 複緯距	(4) 複經距	(1)×(4)	(2)×(3)
			(1) S Cos A	(2) S Sin A								
56							282.156	951.296				
10			- 2.941	+ 13.948		286.096	937.019	2.941	+ 13.948	-	-	
14			- 10.250	- 2.126		295.066	939.474	16.132	+ 25.990	-	+	
56			+ 2.941	- 13.948		292.625	953.622	23.441	+ 9.696	+	+	
56			+ 10.250	- 2.126		282.156	951.296	10.250	- 2.126	-	-	
点檢点坐標計算										Σ		
										倍面積	298.439132	298.439132
										面積	149.219566	✓
										m × 0.3025 = 坪		

街廓点坐標及街廓面積計算簿 門田屋敷 71-3

街廓番号 (No. 22)

点	方位角(A)	距離(S)	cos A	Sin A	x	y	(3) 複緯距	(4) 複経距	(1)×(4)	(2)×(3)	
			(1) S Cos A	(2) S Sin A							
U2					282.5114	995.6601					
80			3.579 +	10.306	286.0904	985.1341	3.579 +	10.306 -	-	-	
79			0.629 -	2.866	296.7204	988.0001	15.785 +	17.746 -	-	+	
U1			3.578 -	10.305	291.1424	998.0001	20.834 +	4.575 +	+	+	
U2			0.628 -	2.865	282.5114	995.6601	0.628 -	2.865 -	-	-	
点檢点坐標計算								Σ			
								倍面積	198.329786	198.329786	
								面積	99.164893	✓	
								m × 0.3025 = 坪			

街廓点坐標及街廓面積計算簿 門田屋敷 71-2 街廓番号 (No. 22)

点	方位角(A)	距離(S)	Cos A		Sin A		x	y	(3) 複緯距	(4) 複経距	(1)×(4)	(2)×(3)
			(1) S Cos A	(2) S Sin A								
90							286.093	985.134				
59			- 7.377	+ 21.246			293.670	963.889	7.377	21.246	-	-
60			- 0.589	- 0.121			294.057	964.009	15.341	42.371	-	+
62			- 10.635	- 0.584			304.692	972.693	26.563	33.666	-	+
60			+ 9.479	- 27.065			296.213	999.668	27.719	1.983	-	+
61			+ 4.071	- 1.353			291.142	999.306	14.169	27.695	-	-
79			- 3.576	+ 10.305			296.720	998.000	13.676	16.037	+	-
80			+ 8.627	- 2.866			286.093	985.134	8.627	2.866	-	-
点検点坐標計算										Σ		
										倍面積	638.529227	638.529227
										面積	319.264613	✓
										m × 0.3025 = 坪		



街廓点坐標及街廓面積計算簿 小176-1P

街廓番号 (No. 22)

点	方位角(A)	距離(S)	Cos A		Sin A		x	y	(3) 複緯距	(4) 複經距	(1)×(4)	(2)×(3)
			(1) S Cos A	(2) S Sin A								
60							296.057	966.009				
151			- 4.979	+ 23.770			299.036	940.239	- 4.979	+ 23.770	-	-
161			- 6.872	- 1.840			307.908	942.079	- 6.872	- 1.840	-	+
611			+ 5.934	- 28.320			301.976	970.399	+ 5.934	- 28.320	+	+
601			+ 7.917	+ 6.390			296.057	966.009	+ 7.917	+ 6.390	-	-
点檢点坐標計算										Σ		
										倍面積	482.176500	482.176500
										面積	241.088250	✓
										m × 0.3025 = 坪		

街廓点坐標及街廓面積計算簿 門田屋敷 67-2 街廓番号 (No. 22)

点	方位角(A)	距離(S)	Cos A		Sin A		x	y	(3) 複緯距	(4) 複経距	(1)×(4)	(2)×(3)
			(1) S Cos A	(2) S Sin A								
611							001.9764	970.0794				
161			- 5.934	+ 28.320	007.9084	962.0794	5.934	+ 28.320	-	-		
811			- 7.158	- 1.485	015.0664	963.5664	19.026	+ 55.155	-	+		
171			- 1.077	- 3.597	016.1434	967.1614	27.261	+ 50.073	-	+		
661			+ 5.575	- 4.533	010.6694	951.6964	22.763	+ 41.943	+	+		
601			+ 4.680	- 21.865	005.8884	970.5594	12.508	+ 15.545	+	+		
611			+ 3.914	+ 3.160	001.9764	970.0794	3.914	- 3.160	-	-		
点検点坐標計算										Σ		
										倍面積	322.564406	322.564406
										面積	161.282203	✓
										形状の面積	- 0.143840	✓
											161.138363	✓
										m × 0.3025 = 坪		

街廓点坐標及街廓面積計算簿 門田屋敷 71

街廓番号 (No. 22)

点	方位角(A)	距離(S)	cos A	Sin A	x	y	(3) 複緯距	(4) 複經距	(1)×(4)	(2)×(3)
			(1) S Cos A	(2) S Sin A						
00					296.210	799.659				
62			- 9.479	27.065	306.692	972.590	9.479	27.065	-	-
70			- 6.142	4.958	310.836	977.651	25.100	49.172	-	-
76			- 4.145	11.836	306.689	989.387	27.097	32.378	+	+
78			- 5.160	1.714	301.529	987.670	17.792	22.256	+	-
29			- 4.418	12.615	297.111	990.298	8.214	11.355	+	+
30			- 1.898	0.630	296.210	799.659	1.898	0.630	-	-
点検点坐標計算										
							Σ			
							倍面積	260.545139	260.545139	
							面積	130.272569	✓	
							m × 0.3025 = 坪			

街廓点坐標及街廓面積計算簿

內 4-268

街廓番号 (No. 22)

点	方位角 (A)	距離 (S)	cos A	Sin A	x	y	(3) 複緯距	(4) 複經距	(1)×(4)	(2)×(3)
			(1) S Cos A	(2) S Sin A						
29					297.111	000.288				
78			4.418	12.615	301.529	987.673	4.418	12.615		
77			1.720	0.571	303.249	988.244	10.556	24.659		
28			4.418	12.615	298.831	000.859	7.858	11.473		
29			1.720	0.571	297.111	000.288	1.720	0.571		
点檢点坐標計算								Σ		
								倍面積	49.440956	49.440956
								面積	24.220478	✓
								m × 0.3025 = 坪		

街廓点坐標及街廓面積計算簿 内4-246

街廓番号 (No. 22)

点	方位角(A)	距離(S)	Cos A	Sin A	x	y	(3) 複緯距	(4) 複經距	(1)×(4)	(2)×(3)	
			(1) S Cos A	(2) S Sin A							
28	✓				298.831	000.859					
77	✓		4.418	12.615	303.249	988.244	4.418	12.615	-	-	
75	✓		3.440	1.143	306.689	989.387	12.276	24.087	-	+	
27	✓		4.418	12.615	302.274	002.002	11.298	10.329	+	+	
28	✓		3.440	1.143	296.831	000.859	3.440	1.143	-	-	
点檢点坐標計算							Σ				
							倍面積	96.890748	96.890748		
							面積	48.445374	✓		
							m × 0.3025 = 坪				

街廓点坐標及街廓面積計算簿 門田屋敷 70-69-0 街廓番号 (No. 22)

点	方位角(A)	距離(S)	Cos A		Sin A		x	y	(3) 複緯距	(4) 複經距	(1)×(4)	(2)×(3)
			(1) S Cos A	(2) S Sin A								
27												
76			- 2.418 +	6.904	006.6894	995.0991	2.418 +	6.904 -			-	-
26			- 16.722 -	5.553	021.6114	000.6511	21.558 +	8.255 -			-	+
26			+ 7.444 -	5.235	013.9674	005.8861	30.836 -	2.533 -			-	+
27			+ 11.696 +	3.884	002.2714	002.0024	11.696 -	3.884 -			-	-
点檢点坐標計算										Σ		
										倍面積	219.016898	219.016898
										面積	109.508449	✓
										m × 0.3025 = 坪		

街廓点坐標及街廓面積計算簿

門田屋敷<sup>68-4</sup><sub>69-1</sub>

街廓番号 (No. 232)

点	方位角(A)	距離(S)	Cos A		Sin A		x	y	(3) 複緯距	(4) 複經距	(1)×(4)	(2)×(3)
			(1) S Cos A	(2) S Sin A								
76							304.689	995.098				
74			- 5.278	+ 15.070			309.967	980.028	- 5.278	+ 15.070	-	-
71			- 4.262	- 0.263			314.229	980.291	- 14.818	+ 29.877	-	+
72			- 6.397	- 0.395			320.626	980.686	- 25.477	+ 29.219	-	+
73			+ 0.221	- 9.087			320.405	989.773	- 31.653	+ 19.737	+	+
23			- 11.169	- 0.182			331.574	989.955	- 42.601	+ 10.468	-	+
24			+ 0.088	- 3.610			331.486	993.565	- 53.682	+ 6.676	+	+
25			+ 10.075	- 7.086			321.411	990.651	- 43.519	- 4.020	-	+
76			+ 16.722	+ 5.553			304.689	995.098	- 16.722	- 5.553	-	-
点檢点坐標計算										Σ		
										倍面積	639.115670	639.115670
										面積	319.557835	✓
										m × 0.3025 = 坪		

街廓点坐標及街廓面積計算簿 門田屋敷 68-0 街廓番号 (No. 22)

点	方位角(A)	距離(S)	Cos A		Sin A		x	y	(3) 複緯距	(4) 複経距	(1)×(4)	(2)×(3)
			(1) S Cos A	(2) S Sin A								
70							320.625	989.770				
72			0.221	+	9.087		320.625	980.636	0.221	+	9.087	-
22			11.156	-	0.689		331.782	981.475	11.598	+	17.485	+
20			0.208	-	8.590		331.674	989.955	22.546	+	8.216	+
70			11.169	+	0.182		320.625	989.770	11.169	-	0.182	-
点検点坐標計算										Σ		
										倍面積	197.394717	197.394717
										面積	98.697358	✓
										m × 0.3025 = 坪		



街廓点坐標及街廓面積計算簿 門田屋敷 67-6

街廓番号 (No. 22)

点	方位角(A)	距離(S)	cos A	Sin A	x	y	(3) 複緯距	(4) 複經距	(1)×(4)	(2)×(3)	
			(1) S Cos A	(2) S Sin A							
76					309.967	980.028					
70			0.867	2.477	310.806	977.651	0.867	2.477			
71			3.395	2.740	316.229	980.291	5.129	2.214			
74			4.262	0.263	309.967	980.028	4.262	0.263			
点検点坐標計算							Σ				
							倍面積	10.784995	10.784995		
							面積	5.392497	✓		
							m × 0.3025 = 坪				

街廓点坐標及街廓面積計算簿 門牌屋敷 69-6 街廓番号 (No. 22)

点	方位角(A)	距離(S)	cos A	Sin A	x	y	(3) 複緯距	(4) 複經距	(1)×(4)	(2)×(3)	
			(1) S Cos A	(2) S Sin A							
71					016.22P	980.291					
69			+	+	006.767	976.252	7.482	6.039	+	+	
21			-	-	001.883	977.202	10.172	9.127	-	+	
22			+	-	001.782	981.075	35.207	2.004	+	+	
71			+	+	016.22P	980.291	17.553	1.084	-	-	
点檢点坐標計算											
							Σ				
							倍面積	203.057522	203.057522		
							面積	101.528761	✓		
							m × 0.3025 = 坪				

門田屋敷

ウウ

街廓点坐標及街廓面積計算簿

62-1

街廓番号 (No. 22)

点	方位角(A)	距離(S)	cos A	Sin A	x	y	(3) 複緯距	(4) 複経距	(1)×(4)	(2)×(3)	
			(1) S Cos A	(2) S Sin A							
63					Wat 888 / 973.569						
64			0.734	3.427	006.622	970.132	0.734	3.427	-	-	
20			25.363	2.892	081.985	970.024	26.831	3.962	-	+	
21			0.102	4.179	031.883	977.203	52.092	3.109	-	+	
6P			25.136	2.951	006.767	976.262	26.854	4.337	-	-	
6B			0.859	0.693	005.888	973.569	0.859	0.693	-	-	
点検点坐標計算								Σ			
								倍面積	212.930861	212.930861	
								面積	106.465430	✓	
								m × 0.3025 = 坪			

街廓点坐標及街廓面積計算簿 門田屋敷 66

街廓番号 (No. 22)

点	方位角 (A)	距離 (S)	Cos A		Sin A		x	y	(3) 複緯距	(4) 複経距	(1)×(4)	(2)×(3)
			(1) S Cos A	(2) S Sin A								
69							020.2514	971.6864				
67			0.440	7.069	020.8914	966.6174	0.440	7.069				
19			5.095	4.228	025.7864	960.0894	5.975	19.366				
82			6.413	3.840	032.1994	966.2294	17.693	18.754				
20			0.214	8.795	031.9854	973.0264	23.682	6.119				
68			11.734	1.339	020.2514	971.6864	11.734	1.339				
点検点坐標計算										Σ		
										倍面積	231.345158	231.345158
										面積	116.672579	
										弓形の面積	-1.154612	
											114.518967	
										m × 0.3025 = 坪	7	

OK

街廓点坐標及街廓面積計算簿 門牌屋敷 67-1  
68-2

街廓番号 (No. 22)

点	方位角(A)	距離(S)	Cos A		Sin A		x	y	(3) 複緯距	(4) 複經距	(1)×(4)	(2)×(3)
			(1) S Cos A	(2) S Sin A								
64							306.622	970.132				
65			- 1.024	4.787	0.766	968.345	1.024	4.787	-	-		
18			- 12.730	10.453	320.876	964.892	14.770	20.027	-	-		
19			- 5.410	5.497	325.786	960.089	32.918	24.983	-	-		
67			- 5.095	4.228	320.691	964.817	33.233	15.258	+	+		
68			+ 0.440	7.069	320.251	971.686	27.698	3.961	+	+		
66			+ 13.629	1.554	306.622	970.132	13.629	1.554	-	-		
点検点坐標計算										Σ		
										倍面積	336.700744	336.700744
										面積	168.350372	
										5坪の面積	- 1.270556	
											167.079816	
										m × 0.3025 = 坪		

05

街廓点坐標及街廓面積計算簿 門田屋敷 67

街廓番号 (No. 22)

点	方位角(A)	距離(S)	Cos A		Sin A		x	y	(3) 複緯距	(4) 複経距	(1)×(4)	(2)×(3)
			(1) S Cos A	(2) S Sin A								
65							007.6464	965.0654				
66			-	2.922	+	13.651	010.5684	951.6964	2.922	+	13.651	-
17			-	5.575	+	4.533	016.1404	967.1614	11.419	+	31.835	-
18			+	4.233	-	7.731	020.0764	956.8924	21.227	+	28.637	-
65			+	12.730	+	10.453	007.6464	965.0654	12.730	+	10.453	+
点検点坐標計算										Σ		
										倍面積	205.522078	205.522078
										面積	102.761039	✓
										弓形の面積	-1.914537	✓
											100.846502	✓
										m × 0.3025 = 坪		