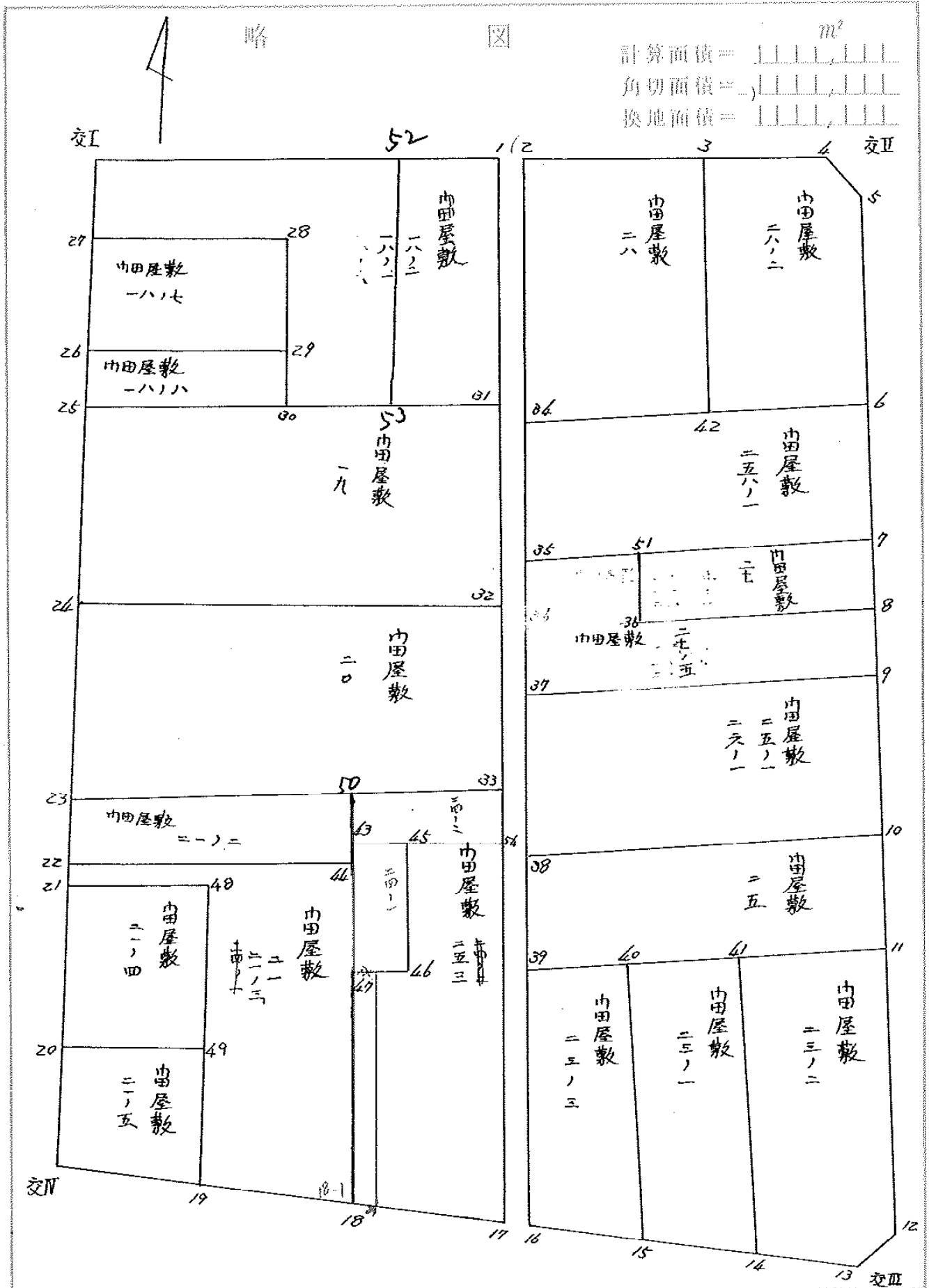


街廓原子一覽表用紙 (No. 7)



街廓点坐標及街廓面積計算簿

街区

街区

街廓番号 (No. 7)

点	方位角(A)	距離(S)	cos A	Sin A	x	y	(3) 複緯距	(4) 複經距	(1)×(4)	(2)×(3)	
			(1) S Cos A	(2) S Sin A							
I											
II											
III											
IV											
I											
点檢点坐標計算							Σ				
							倍面積	6105.002130	6105.002130		
							面積	3052.501065	3052.501065		
							m × 0.3025 = 坪				

街廓点坐標及街廓面積計算簿

信路  
通路

街廓番号 (No. 7)

点	方位角(A)	距離(S)	Cos A		Sin A		y	(3) 複線距	(4) 複線距	(1)×(4)	(2)×(3)
			(1) S Cos A	(2) S Sin A							
1						444.960					
2			- 0.216	1.181	1.466	1.461	20.4	- 0.216	+ 1.181	-	-
16			- 62.077	9.737	408.233	930.942		- 62.509	+ 6.769		+
17			+ 0.639	1.134	407.696	932.376		- 12.057	- 17.940		+
1			- 61.754	9.687	445.940	922.189		- 61.754	- 9.687		-
点檢点坐標計算									Σ		
									倍面積	188.001	187.001
									面積	91.000	91.000
									m × 0.3025 = 坪		

街廓点坐标及街廓面积计算簿

角切

街廓番号 (No. 7)

点	方位角(A)	距離(S)	Cos A	Sin A	x	y	(3) 複緯距	(4) 複経距	(1)×(4)	(2)×(3)	
			(1) S Cos A	(2) S Sin A							
Ⅰ					668.799	903.063					
Ⅱ			0.288	1.979	669.087	901.086	0.288	1.979			
Ⅲ			1.997	0.111	661.086	901.194	2.573	3.817			
Ⅳ			2.285	1.868	668.799	903.063	2.285	1.868			
									左面積 3.93031	3.93031	
									右面積 1.99206	1.99206	
Ⅰ					116.014	906.821					
Ⅱ			1.997	0.111	118.012	906.932	1.997	0.111			
Ⅲ			0.705	1.872	117.008	906.806	3.290	2.091			
Ⅳ			1.293	1.983	116.014	906.821	1.293	1.983			
点檢点坐标計算									Σ		
									倍面積	3.816328	3.816328
									面積	1.99206	✓
									m × 0.3025 = 坪		

# 街廓点坐标及街廓面积计算簿 門田屋敷 13-1

街廓番号 (No. 7)

点	方位角 (A)	距離 (S)	Cos A		Sin A		x	y	(3) 複緯距	(4) 複經距	(1)×(4)	(2)×(3)
			(1) S Cos A	(2) S Sin A								
I ✓							442.709	1264.868				
42 ✓			- 2.303	15.807	444.012	1229.061	- 2.303	15.807				
43 ✓			- 13.905	2.062	428.917	1231.103	- 13.905	2.062				+
001			1.606	7.652	427.413	1238.441	31.012	20.078			+	+
29 ✓			4.176	0.816	424.337	1237.961	- 26.632	12.260			+	-
28 ✓			4.713	1.106	422.624	1236.207	- 17.563	16.959			+	-
27 ✓			1.667	8.842	446.847	1245.687	- 10.163	7.210			+	+
I ✓			- 6.269	0.821	442.709	1264.868	- 6.269	- 0.821				-
点検点坐标计算										Σ		
										倍面積	283,375.913	283,375.913
										面積	141,687.956	✓
										m × 0.3025 = 坪		

街廓点坐標及街廓面積計算簿 門牌號 18-2

街廓番号 (No. 7)

点	方位角(A)	距離(S)	Cos A		Sin A		x	y	(3) 複經距	(4) 複經距	(1)×(4)	(2)×(3)
			(1) S Cos A	(2) S Sin A								
52							445.012	929.061				
1			0.928	6.372	444.940	922.689	0.928	6.372				
31			16.166	2.219	460.086	924.908	16.000	10.525				
53			11.67	8.195	458.917	931.103	28.977	2.111				
42			13.905	2.062	444.012	929.061	13.905	2.062				
点檢点坐標計算										Σ		
										倍面積	180.709289	180.709289
										面積	90.354644	✓
										m × 0.3025 = 坪		

街廓点坐標及街廓面積計算簿 門牌數 18-7

街廓番号 (No. 7)

点	方位角(A)	距離(S)	Cos A		Sin A		x	y	(3) 複線距	(4) 複經距	(1)×(4)	(2)×(3)
			(1) S Cos A	(2) S Sin A								
27							666.9471	964.6894				
28			1.6671	8.8521	668.6264	936.8371	1.6671	8.8521				
29			5.7131	1.1021	646.3371	937.9411	9.027	16.600				
26			1.6671	8.8531	642.6704	966.7961	13.093	6.613				
27			5.7131	1.1051	666.9471	964.6894	5.713	1.105				
点檢点坐標計算										Σ		
										倍面積	102.83/068	102.83/068
										面積	52.116534	✓
										m × 0.3025 = 坪		

街廓点坐標及街廓面積計算簿 門田屋敷18-8

街廓番号 (No. 7)

点	方位角(A)	距離(S)	Cos A		Sin A		x	y	(3) 複 綫 距	(4) 複 經 距	(1)×(4)	(2)×(3)
			(1) S Cos A	(2) S Sin A								
26							642.670	966.796				
29			1.6671	8.8531	644.337	964.1	1.667	8.853				
30			3.1761	0.6141	647.513	938.444	6.510	17.092				
21			1.6671	8.8521	644.866	967.607	8.019	7.626				
26			3.1761	0.6131	642.670	966.796	3.176	0.613				
点 検 点 坐 標 計 算										Σ		
										倍 面 積	68.276189	68.276189
										面 積	29.138214	✓
										m × 0.3025 = 坪		



街廓点坐標及街廓面積計算簿 門田屋敷19

街廓番号 (No. 7)

点	方位角(A)	距離(S)	cos A	Sin A	x	y	(3) 複線距	(4) 複経距	(1)×(4)	(2)×(3)
			(1) S Cos A	(2) S Sin A						
ZU					614.866	967.607				
Z1			↓238	22.199	460.086	↓926.908	↓238	22.199		
Z2			↓263	1.981	↓672.717	↓926.889	↓21.09	↓3.017		
Z6			↓297	22.949	↓668.620	↓969.808	↓29.15	↓18.087		
ZV			↓257	2.431	↓614.866	↓967.607	↓12.57	↓2.431		
点検点坐標計算								Σ		
								倍面積	69.63207859	632078
								面積	296.816039	✓
								m × 0.3025 = 坪		

街廓点坐標及街廓面積計算簿

門牌數 20

街廓番号 (No. 7)

点	方位角(A)	距離(S)	Cos A		Sin A		x	y	(3) 複緯距	(4) 複經距	(1)×(4)	(2)×(3)
			(1) S Cos A	(2) S Sin A								
26							668.6204969	8384				
22			- 4.2971	22.9191	672.7174	926.8891	- 4.2971	22.9191				
23			- 13.0451	2.0471	684.7621	928.9364	21.6391	13.851				
23			+ 4.4761	23.3891	681.2864	912.3254	30.2081	18.415				
26			+ 12.8661	2.1871	668.6204969	8384	- 12.8661	- 2.1871				
点檢点坐標計算										Σ		
										倍面積	620.220350	620.220350
										面積	310.110175	
										m × 0.3025 = 坪		

街廓点坐標及街廓面積計算簿

門牌數 21-2

街廓番号 (No. 7)

点	方位角(A)	距離(S)	Cos A	Sin A	x	y	(3) 複線距	(4) 複經距	(1)×(4)	(2)×(3)	
			(1) S Cos A	(2) S Sin A							
23					181.286	952.325					
50			3.2011	16.7121	181.190	935.593	3.202	16.712			
11			3.576	0.923	188.066	936.506	9.984	32.561			
22			3.161	16.518	181.905	953.021	10.399	15.120			
23			3.619	0.699	181.286	952.325	3.619	0.699			
点檢点坐標計算								Σ			
								倍面積	121.811265	121.811265	
								面積	12.107132	✓	
								m × 0.3025 = 坪			

街廓点坐標及街廓面積計算簿 門牌屋敷 24-2

街廓番号 (No. 7)

点	方位角(A)	距離(S)	Cos A		Sin A		x	y	(3) 複緯距	(4) 複経距	(1)×(4)	(2)×(3)
			(1) S Cos A	(2) S Sin A								
V0							484.490	704.483				
001			- 1.272	0.847	484.762	728.706			- 1.272	6.647	-	-
002			0.436	0.456	489.296	729.490			6.078	12.740	-	+
003			- 1.037	0.988	487.749	736.478			0.275	4.198	+	+
004			0.469	0.895	484.490	704.483			- 0.469	- 0.895	-	-
点檢点坐標計算										Σ		
										倍面積	49,633.173	49,633.173
										面積	24,816.586	✓
										m × 0.3025 = 坪		

街廓点坐標及街廓面積計算簿 門田屋敷 243

街廓番号 (No. 7)

点	方位角(A)	距離(S)	Cos A		Sin A		x	y	(3) 複緯距	(4) 複經距	(1)×(4)	(2)×(3)
			(1) S Cos A	(2) S Sin A								
45V							688.608	903.086				
46V			- 0.688	0.596	482.276	422.470	0.688	3.596				
17V			- 18.399	2.896	407.674	732.076	19.776	6.306				
18V			+ 2.421	6.440	404.273	938.916	35.751	5.020				
47V			+ 10.786	1.631	424.687	707.124	22.566	9.829				
46V			- 0.688	0.002	474.761	704.187	12.212	5.196				
45V			+ 6.303	1.097	688.608	903.086	6.333	1.097				
点檢点坐標計算										Σ		
										倍面積	206,653.167	206,653.167
										面積	102,226.583	✓
										m × 0.3025 = 坪		

門田屋敷21-3, 24-1

22				686.9054	943.0264			
66	-	3.1611	16.5181	688.0664	936.5064	-	3.1611	16.5181
63	+	0.1071	0.0281	687.9894	936.6784	-	6.2151	33.0664
64	-	0.6491	3.3921	688.6084	933.0864	-	6.7571	36.1864
66	-	6.3331	1.0971	686.9614	936.1834	-	13.7391	387.79
67	+	0.4541	3.0021	686.6874	937.1854	-	19.6181	34.6801
18	-	10.7861	1.6211	685.2734	938.8164	-	29.9501	30.0471
19	+	3.7361	9.9361	681.4374	948.7424	-	37.0001	18.4801
68	+	12.5471	2.6851	686.9704	946.0674	-	18.6971	11.2291
21	+	1.4311	7.0801	685.4394	943.1674	-	2.6991	6.8311
22	+	0.6341	0.1231	686.9054	943.0264	-	0.6341	0.1231
点検点坐標計算							Σ	
						倍面積	383.767700	383.767700
						面積	191.983850	✓
						10 × 0.3025 = 坪		

街廓点坐標及街廓面積計算簿 門田屋敷 2/3

街廓番号 (No. 7)

地番 点	①	②	③	④	⑤	⑥	③ × ⑤		② × ⑥	
	X	X-(定数)	X <sub>n-1</sub> -X <sub>n+1</sub>	Y	Y-(定数)	Y <sub>n-1</sub> -Y <sub>n+1</sub>	+	-	+	-
1 1 1 1 1 1	22	486.905	(480.000) 6.905	+ 2.527	953.024	(930.000) 23.024	-	16.641	✓	✓
	44	488.066	8.066	+ 17.637	936.506	6.506	-	12.265	✓	✓
	18-1	504.542	24.542	+ 13.471	960.759	10.759	+	12.246	✓	✓
	19	501.537	21.537	- 17.572	948.752	18.752	+	5.008	✓	✓
	48	486.970	6.970	- 15.998	946.067	16.067	+	4.395	✓	✓
	21	485.539	5.539	- 2.065	953.147	23.147	+	6.957	✓	✓
							308.676106		408.474106	
							$\times \frac{1}{2} = 151.787053$			
1 1 1 1 1 1	23	487.959	280.000 -	15.924	936.478	930.000 -	-	7.673	✓	✓
	45	488.608		+ 6.982	933.086		-	2.295	✓	✓
	26	494.941		+ 5.899	934.183		+	4.099	✓	✓
	47	494.487		+ 10.332	937.185		+	4.533	✓	✓
	18	505.273		+ 10.055	938.816		+	3.574	✓	✓
	18-1	504.542		+ 17.314	940.759		-	2.338	✓	✓
							289 501778		209 018604	
							308 203163		218 187132	
							80 483169		80 483169	
							<u>403415945</u>			

街廓点坐標及街廓面積計算簿 門田屋敷21-4

街廓番号 (No. 7)

点	方位角(A)	距離(S)	Cos A	Sin A	x	y	(3) 複緯距	(4) 複経距	(1)×(4)	(2)×(3)	
			(1) S Cos A	(2) S Sin A							
21					484.439	943.167					
48			- 1.431	7.080	686.970	966.067	- 1.431	7.080	-	-	
49			- 7.820	1.411	496.790	947.408	- 10.682	12.719	-	+	
20			+ 1.335	7.169	493.444	946.677	+ 17.167	4.109	+	+	
21			+ 7.916	1.530	484.439	943.167	+ 7.916	- 1.530	-	-	
点検点坐標計算							Σ				
							倍面積	116.220025	116.220025		
							面積	58.110012			✓
							m × 0.3025 = 坪				



街廓点坐標及街廓面積計算簿 門田屋敷21-1

街廓番号 (No. 7)

7

点	方位角(A)	距離(S)	Cos A		Sin A		x	y	(3) 複緯距	(4) 複經距	(1)×(4)	(2)×(3)
			(1) S Cos A	(2) S Sin A								
20							693.6441946.6770					
69			- 1.3351	7.1691	696.7904	967.4080			1335	7.169		
19			- 6.7471	1.2441	401.4371	968.2424			9.417	13.094		+
IV			1 2.6241	6.9801	698.9134	944.7020			13.640	4.870		+
20			1 5.4581	1.0551	693.6441	946.6770			5.458	1.055		-
点檢点坐標計算										Σ		
										倍面積	90.875143	90.875143
										面積	45.437571	✓
										m × 0.3025 = 坪		

# 街廓点坐标及街廓面积计算簿 門田屋敷28

街廓番号 (No. 7)

点	方位角(A)	距離(S)	cos A	Sin A	x	y	(3) 複緯距	(4) 複経距	(1)×(4)	(2)×(3)
			(1) S Cos A	(2) S Sin A						
2					666.1461921	2054				
3			1.6221	11.1471	667.7801910	0481	1.6221	11.1471		
62			15.7881	0.9121	663.4681911	0001	19.0361	21.3521		
34			0.7831	12.8171	662.8001923	8171	32.0611	7.5931		
2			16.6491	2.6121	666.1461921	2054	16.6491	2.6121		
点検点坐标計算										
								Σ		
								倍面積	392.901833	392.901833
								面積	196.450916	✓
								m × 0.3025 = 坪		

街廓点坐標及街廓面積計算簿

門田屋敷 28-2

街廓番号 (No. 7)

点	方位角(A)	距離(S)	Cos A		Sin A		x	y	(3) 複緯距	(4) 複経距	(1)×(4)	(2)×(3)
			(1) S Cos A	(2) S Sin A								
ω							667.7804	910.0481				
←			- 1.0191	6.9951	668.7991	703.0631		1019	6.995	-	-	
↙			- 2.2851	1.8681	641.0861	1201.1741		1323	15.969	-	-	
↓			- 13.0251	0.7281	666.1091	901.9431		19.633	16.999	-	+	
↘			+ 0.5411	9.0771	663.4681	711.0001		32.117	7.193	+	+	
ω			+ 15.7891	0.9421	667.7804	910.0481		15.789	0.942	-	-	
点檢点坐標計算										Σ		
										倍面積	276.743268	276.743268
										面積	137.871634	✓
										m × 0.3025 = 坪		

街廓点坐標及街廓面積計算簿 門田屋敷248-1

街廓番号 (No. 7)

点	方位角(A)	距離(S)	Cos A		Sin A		x	y	(3) 複緯距	(4) 複経距	(1)×(4)	(2)×(3)
			(1) S Cos A	(2) S Sin A								
W6							662.804	923.817				
6			- 1.304	21.892	466.109	901.923	- 1.304	21.892				
7			- 7.520	0.423	671.697	902.366	10.196	43.368				
W4			+ 1.327	22.657	670.370	924.003	16.457	20.295				
W6			+ 7.565	1.186	662.804	923.817	7.565	1.186				
点檢点坐標計算										Σ		
										倍面積	339.657291	339.657291
										面積	169.828645	✓
										m × 0.3025 = 坪		

街廓点坐標及街廓面積計算簿 門田屋敷27-1

街廓番号 (No. 7)

点	方位角 (A)	距離 (S)	Cos A	Sin A	x	y	(3) 複緯距	(4) 複経距	(1)×(4)	(2)×(3)	
			(1) S Cos A	(2) S Sin A							
27					670.370	1924.003					
1			0.435	7.423	670.304	917.480	0.435	7.423			
6			7.044	0.606	677.869	919.186	7.914	14.240			
8			0.877	15.447	678.726	902.739	15.935	29.091			
9			1.997	0.111	680.723	902.802	18.709	44.117			
7			1.938	23.567	679.384	926.617	19.368	20.739			
27			9.015	1.414	670.370	1924.003	9.015	1.414			
点檢点坐標計算								Σ			
								倍面積	202.738779	202.738779	
								面積	101.369389		
								m × 0.3025 = 坪			

街廓点坐標及街廓面積計算簿

門牌數 27

街廓番号 (No. 7)

点	方位角(A)	距離(S)	Cos A	Sin A	x	y	(3) 複緯距	(4) 複經距	(1)×(4)	(2)×(3)	
			(1) S Cos A	(2) S Sin A							
V1					670.80	917.480					
7			- 0.892	15.234	671.692	902.366	- 0.892	+ 15.234	-	-	
8			- 7.029	0.393	1428.726	902.739	- 8.813	+ 30.075	-	+	
36			+ 0.877	13.117	677.869	918.186	+ 11.965	+ 14.235	+	+	
V1			+ 7.011	0.606	670.80	917.480	+ 7.011	- 0.606	-	-	
点檢点坐標計算								Σ			
								倍面積	216.770	172.216	770.172
								面積	108.385	236.1	
								m × 0.3025 = 坪			

街廓点坐標及街廓面積計算簿 門田屋敷<sup>26-1</sup>/<sub>24-1</sub>

街廓番号 (No. 7)

点	方位角(A)	距離(S)	Cos A		Sin A		x	y	(3) 複緯距	(4) 複経距	(1)×(4)	(2)×(3)
			(1) S Cos A	(2) S Sin A								
37							679.384	926.617				
9			- 1.3381 <sup>+</sup>	23.567/690	723.1902	210	- 1.338	23.567	-	-	-	-
10			- 1.1918 <sup>-</sup>	0.666/692	661.1903	1.6	- 1.1594	46.568	-	-	+	+
38			+ 2.213 <sup>-</sup>	21.433/690	628.1928	1.69	+ 2.1299	21.169	+	+	+	+
47			+ 1.1043 <sup>+</sup>	1.732/629	384.1926	617	+ 1.1043	1.732	-	-	-	-
点検点坐標計算										Σ		
										倍面積	557.617749	557.617749
										面積	278.808874	278.808874
										m × 0.3025 = 坪	分筆後の座標なし	

街廓点坐標及街廓面積計算簿 門田屋敷24

街廓番号 (No. 7)

点	方位角(A)	距離(S)	Cos A		Sin A		x	y	(3) 複緯距	(4) 複経距	(1)×(4)	(2)×(3)		
			(1) S Cos A	(2) S Sin A										
08							690	628	928	1694				
10			- 2.213	1	21.633	692	6614	903	416	- 2.213	+ 21.633	-		
11			- 7.217	1	0.101	699	888	903	920	- 11.673	+ 48.862	+		
09			+ 1.497	1	25.178	698	391	929	398	+ 17.123	+ 22.980	+		
08			+ 7.963	1	1.219	690	628	928	1694	+ 7.963	- 1.219	-		
点檢点坐標計算										Σ				
										倍面積	381.160	170	381.160	170
										面積	192.080	735	192.080	735
										m × 0.3025 = 坪				



街廓点坐標及街廓面積計算簿

門牌教 20-3

街廓番号 (No. 7)

7

点	方位角 (A)	距離 (S)	Cos A		Sin A		x	y	(3) 複緯距	(4) 複経距	(1)×(4)	(2)×(3)
			(1) S Cos A	(2) S Sin A								
39							698.09	1929.098				
40			- 0.134	7.380	698.02	1922.018			- 0.134	7.380		
14			- 12.518	0.662	1411.363	1922.672			- 13.386	14.106		+
16			+ 3.110	8.270	1408.233	1930.962			+ 22.794	6.182		+
39			+ 9.842	1.611	698.09	1929.098			+ 9.842	1.611		-
点檢点坐標計算										Σ		
										倍面積	178.861856	178.861856
										面積	89.430928	✓
										m × 0.3025 = 坪		

街廓点坐標及街廓面積計算簿

門田敷 20-1

街廓番号 (No. 7)

7

点	方位角(A)	距離(S)	cos A	Sin A	x	y	(3) 複緯距	(4) 複経距	(1)×(4)	(2)×(3)	
			(1) S Cos A	(2) S Sin A							
60					698.82	1922.018					
61			- 0.433	7.381	1699.218	916.637	- 0.433	7.381	-	-	
16			- 1.802	0.802	1516.062	915.639	- 15.670	13.960	-	+	
14			+ 2.719	7.233	1511.563	922.672	+ 27.755	8.926	+	+	
60			+ 0.652	12.518	698.82	1922.018	- 12.518	- 0.652	-	-	
点檢点坐標計算							Σ				
							倍面積	201.9365/10	201.9365/10		
							面積	100.968265	✓		
							m × 0.3025 = 坪				

街廓点坐標及街廓面積計算簿

門牌敷 20-2

街廓番号 (No. 7)

点	方位角(A)	距離(S)	Cos A		Sin A		x	y	(3) 複緯距	(4) 複經距	(1)×(4)	(2)×(3)
			(1) S Cos A	(2) S Sin A								
61							699.2481916.6371					
11			0.6301	10.7171	499.8881	903.9201		0.6301	10.7171			
12			1.61271	0.9011	516.0144	906.8211		17.3871	20.6331			
13			1.2931	1.9831	517.3081	906.8061		31.8071	17.6191			
14			3.2167	8.6361	516.0621	915.6391		32.8511	7.0311			
61			1.1901	0.8021	499.2481	916.6371		11.9011	0.8021			
点檢点坐標計算										Σ		
										掃面積	319.7577	319.7577
										面積	174.878870	
										m × 0.3025 = 坪		