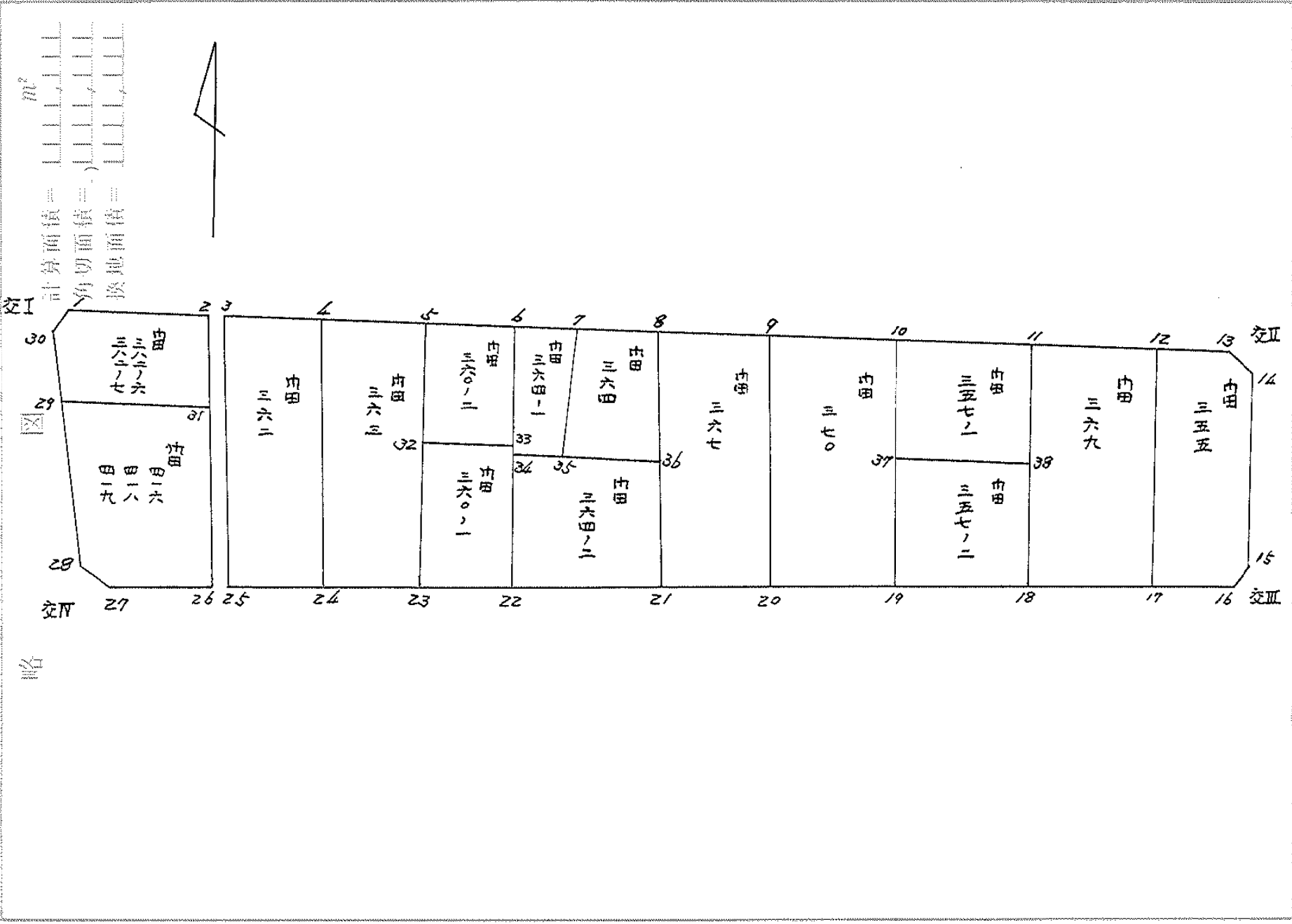


街廓原予一覽表用紙 (No.10)



m²

計算面積 =
 角切面積 =
 換地面積 =

略

街廓點坐標及街廓面積計算簿 **角切**

街廓番号 (No. 10)

点	方位角(A)	距離(S)	cos A	Sin A	x	y	(3) 複經距	(4) 複經距	(1)×(4)	(2)×(3)
			(1) S Cos A	(2) S Sin A						
IV					804.779	620.008				
III			- 1.998	0.090	807.777	620.098	- 1.998	- 0.090	+	+
16			- 0.132	1.996	807.664	622.096	- 3.864	- 2.176	-	+
IV			+ 1.866	2.086	805.779	620.008	+ 1.866	- 2.086	-	-
								3.999888		
								倍面積	3.999888	3.999888
								面積	1.999944	1.999944
28					796.531	560.806				
27			- 2.119	2.222	798.640	548.582	- 2.119	+ 2.222	-	-
II			- 0.134	1.994	798.519	560.577	+ 4.107	+ 2.649	+	+
28			+ 1.988	0.227	796.531	560.806	+ 1.988	+ 0.227	+	+
点檢点坐標計算								Σ	3.936323	
								倍面積	3.936323	3.936323
								面積	1.968161	1.968161
								m × 0.3025 = 坪		

街廓点坐標及街廓面積計算簿 門田 382-6

街廓番号 (No. 10)

点	方位角(A)	距離(S)	Cos A		Sin A		x	y	(3) 複緯距	(4) 複經距	(1)×(4)	(2)×(3)
			(1) S Cos A	(2) S Sin A								
1							267.1361	462.1994				
2			-	2.1301	22.4901	769.2661	439.6094	2.1301	22.4901	-		-
31			-	9.1481	0.1661	778.6141	439.7704	13.6081	45.0141	-		+
29			+	2.0801	23.3611	776.3361	463.1161	20.4761	21.5071	+		+
30			+	7.3991	0.8671	768.9351	463.9631	10.9971	2.6811	-		+
1			+	1.7991	1.7641	767.1361	462.1994	1.7991	1.7641	-		-
点檢点坐標計算										Σ		438.180367
										倍面積	438.180367	438.180367
										面積	219.090183	219.090183
										m × 0.3025 = 坪		

中興測量株式会社

街廓点坐標及街廓面積計算簿 門田

416
418
419

街廓番号 (No. 10)

点	方位角(A)	距離(S)	Cos A		Sin A		x	y	(3) 複線距	(4) 複線距	(1)×(4)	(2)×(3)
			(1) S Cos A	(2) S Sin A								
29							776.336	563.116				
41			2.080	23.361	778.416	539.775	2.080	23.361				
26			21.650	0.389	799.866	440.166	25.610	46.293				
27			1.216	18.618	798.650	558.582	44.866	27.486				
28			2.119	2.222	796.531	560.804	42.513	6.866				
29			20.197	2.312	776.336	563.116	20.197	2.312				
点檢点坐標計算										Σ		
										倍面積	966.963988	966.963988
										面積	473.481996	473.481996
										m × 0.3025 = 坪		

日 隆 測 量 業 務 有 限 公 司

街廓点坐標及街廓面積計算簿 門田 362

街廓番号 (No. 10)

点	方位角(A)	距離(S)	cos A	Sin A	x	y	(3) 複緯距	(4) 複經距	(1)×(4)	(2)×(3)	
			(1) S Cos A	(2) S Sin A							
ω					769.607	538.112					
4			1.087	11.526	220.69	526.58	1.087	11.526	-	-	
24			30.129	2.053	800.623	528.639	32.303	20.999	-	+	
25			0.664	10.027	1799.962	538.666	61.771	8.919	+	+	
ω			30.555	0.556	769.607	538.112	30.555	0.556	-	-	
点檢点坐標計算											
							Σ				
							倍面積	656.239	666	656.239	666
							面積	328.119	822	328.119	822
							m × 0.3025 = 坪				

街廓点坐標及街廓面積計算簿 門田 363

街廓番号 (No. 10)

点	方位角(A)	距離(S)	Cos A		Sin A		x	y	(3) 複緯距	(4) 複經距	(1)×(4)	(2)×(3)
			(1) S Cos A	(2) S Sin A								
6						770.696	526.586					
4			1.150	12.201	771.666	516.385		1.150	12.201	-	-	
20			29.784	2.028	801.629	516.432		32.094	22.376	-	+	
24			0.806	12.226	800.623	528.639		61.064	8.120	+	+	
6			30.129	2.053	770.696	526.586		30.129	2.053	-	-	
点檢点坐標計算										Σ		
										倍面積	735.740817	735.740817
										面積	367.874428	367.874428
										m × 0.3025 = 坪		

街廓点坐標及街廓面積計算簿 門田 560-2

街廓番号 (No. 10)

点	方位角(A)	距離(S)	Cos A		Sin A		x	y	(3) 複緯距	(4) 複経距	(1)×(4)	(2)×(3)
			(1) S Cos A	(2) S Sin A								
V							771.666	514.385				
6			- 0.701	7.639	772.365	506.966			0.701	7.639		
33			- 13.670	0.911	784.814	507.857			14.872	13.967		
32			1.832	7.436	786.983	514.293			27.510	5.620		
V			13.339	0.908	771.666	514.385			13.339	0.908		
点検点坐標計算										Σ		
										倍面積	200.78620	200.78620
										面積	100.393100	100.393100
										m × 0.3025 = 坪		

街廓点坐標及街廓面積計算簿 門田 360-1 街廓番号 (No. 10)

点	方位角(A)	距離(S)	Cos A		Sin A		x	y	(3) 複緯距	(4) 複經距	(1)×(4)	(2)×(3)
			(1) S Cos A	(2) S Sin A								
32							786.983	115.293				
33			0.832	7.436	781.815	507.857		0.832	7.436			
22			1.006	1.090	801.921	804.804		17.770	13.782			
23			0.492	7.466	801.429	516.413		33.384	5.226			
32			1.666	1.120	786.983	115.293		16.666	1.120			
点檢点坐標計算										Σ	266.007.972	
										倍面積	266.007972	266.007972
										面積	122.003986	122.003986
										m × 0.3025 = 坪		

街廓点坐標及街廓面積計算簿 門田 366-1

街廓番号 (No. 10)

点	方位角(A)	距離(S)	Cos A		Sin A		x	y	(3) 複緯距	(4) 複經距	(1)×(4)	(2)×(3)
			(1) S Cos A	(2) S Sin A								
6							272.364	506.966				
7			- 0.330	0.696	272.670	503.670	0.330	0.696				
34			- 16.982	1.661	287.647	504.113	15.642	5.327				
36			- 0.272	2.841	287.384	507.966	30.342	0.815				
6			- 15.060	1.018	272.364	506.966	15.060	1.018				
点檢点坐標計算										Σ	96.041176	
										倍面積	96.041176	96.041176
										面積	68.02487	68.02487
										m × 0.3025 = 坪		

街廓点坐標及街廓面積計算簿 門田 066

街廓番号 (No. 10)

点	方位角(A)	距離(S)	Cos A	Sin A	x	y	(3) 複緯距	(4) 複經距	(1)×(4)	(2)×(3)	
			(1) S Cos A	(2) S Sin A							
7					772.675	503.642					
8			0.976	10.305	773.651	493.097	0.976	10.305			
36			14.006	1.007	788.705	496.104	17.006	19.703			
44			1.068	11.009	787.647	505.113	31.012	7.687			
7			14.982	1.661	772.675	503.642	14.982	1.661			
点檢点坐標計算							Σ	323.466	568		
							倍面積	323.466	568		
							面積	161.772	286		
							m × 0.3025 = 坪				

街廓点坐標及街廓面積計算簿 門田 366-2

街廓番号 (No. 10)

点	方位角(A)	距離(S)	Cos A		Sin A		x	y	(3) 複緯距	(4) 複經距	(1)×(4)	(2)×(3)
			(1) S Cos A	(2) S Sin A								
36							787.381	507.964				
36			- 1.320	13.860	788.701	1296.106			1.320	13.860	-	-
21			- 16.132	0.966	802.837	1294.050			16.772	26.776	-	+
22			+ 0.916	13.897	801.921	508.967			29.988	11.931	+	+
36			+ 16.436	0.983	787.381	507.964			16.436	0.983	-	-
点檢点坐標計算										Σ		
										倍面積	400.021	660
										面積	400.021	660
											200.012730	600.012730
										m × 0.3025 = 坪		

街廓点坐標及街廓面積計算簿 門田 367

街廓番号 (No. 10)

点	方位角(A)	距離(S)	Cos A		Sin A		x	y	(3) 複緯距	(4) 複經距	(1)×(4)	(2)×(3)
			(1) S Cos A	(2) S Sin A								
0							773.641	693.097				
9			- 1.421	1.064	775.072	678.032			- 1.421	1.064	-	-
20			- 28.764	1.862	803.837	679.874			- 31.607	28.288	-	+
21			1.000	1.176	802.837	681.050			19.372	11.270	+	+
8			- 29.186	1.953	773.641	693.097			- 29.186	1.953	-	-
点檢点坐標計算										Σ	880.861963	
										倍面積	880.861963	880.861963
										面積	660.620971	660.620971
										m × 0.3025 = 坪		

街廓点坐標及街廓面積計算簿 門田 町7-1

街廓番号 (No. 10)

点	方位角(A)	距離(S)	Cos A		Sin A		x	y	(3) 複緯距	(4) 複經距	(1)×(4)	(2)×(3)
			(1) S Cos A	(2) S Sin A								
10							776.220	665.846				
11			1.710	18.131	777.930	667.723	1.710	18.131				
18			13.978	0.935	791.908	668.648	17.398	34.327				
17			1.662	18.161	790.666	666.819	29.916	16.231				
12			16.226	0.965	776.220	665.846	16.226	0.965				
点檢点坐標計算										Σ		
										倍面積	416.803186	
										面積	247.601492	247.601492
										m × 0.3025 = 坪		

街廓点坐標及街廓面積計算簿 門田 047-2

街廓番号 (No. 10)

点	方位角(A)	距離(S)	Cos A		Sin A		x	y	(3) 複緯距	(4) 複徑距	(1)×(4)	(2)×(3)
			(1) S Cos A	(2) S Sin A								
37							790.466	466.819				
38			- 1.462 +	18.761	791.908	468.618	- 1.462 +	18.161 -			-	-
18			- 13.929 -	0.873	804.807	469.431	16.813 +	34.469 -			+	+
19			+ 1.203 -	18.240	806.636	467.781	29.479 +	16.326 +			+	+
47			+ 16.188 +	0.962	790.466	466.819	16.188 -	0.962 -			-	-
点検点坐標計算										Σ		
										倍面積	416.329181	
										面積	416.329181	416.329181
											257.166490	257.166490
										m × 0.3025 = 坪		

街廓点坐標及街廓面積計算簿

門田 069

街廓番号 (No. 10)

点	方位角(A)	距離(S)	Cos A		Sin A		x	y	(3) 複緯距	(4) 複経距	(1)×(4)	(2)×(3)
			(1) S Cos A	(2) S Sin A								
11							777.930	667.723				
12			1.079	16.630	0.079	630.093	779.007	630.093	1.079	16.630	-	-
17			27.502	1.661	806.811	636.754	30.260	27.599			+	+
18			0.976	14.777	804.837	669.431	56.788	11.161			+	+
18			13.929	0.873	791.908	648.648	41.885	2.763			-	-
11			13.978	0.935	777.930	667.723	13.978	0.935			-	-
点檢点坐標計算										Σ		
										倍面積	819.608031	819.608031
										面積	608.906165	
										m × 0.3025 = 坪		

街廓点坐標及街廓面積計算簿 門田 UUU

街廓番号 (No. 10)

点	方位角(A)	距離(S)	Cos A	Sin A	x	y	(3) 複緯距	(4) 複經距	(1)×(4)	(2)×(3)
			(1) S Cos A	(2) S Sin A						
12					779.3091	633.0931				
10			- 1.1531	12.229	780.6621	620.8661	- 1.1531	12.229	-	-
16			- 2.1861	1.901	782.6681	618.9631	- 4.6921	26.319	-	-
15			- 2.5131	1.064	804.7791	620.0081	- 29.8091	27.215	-	+
16			- 1.866	2.086	807.6641	622.0941	- 46.8061	24.086	-	+
17			+ 0.836	12.660	806.8111	636.2461	+ 55.8381	9.338	+	+
12			+ 27.5021	1.6611	779.3091	633.0931	- 27.5021	1.661	-	-
点檢点坐標計算							Σ			
							倍面積	786.066 640	786.066 640	
							面積	32.032 325		
							m × 0.3025 = 坪			