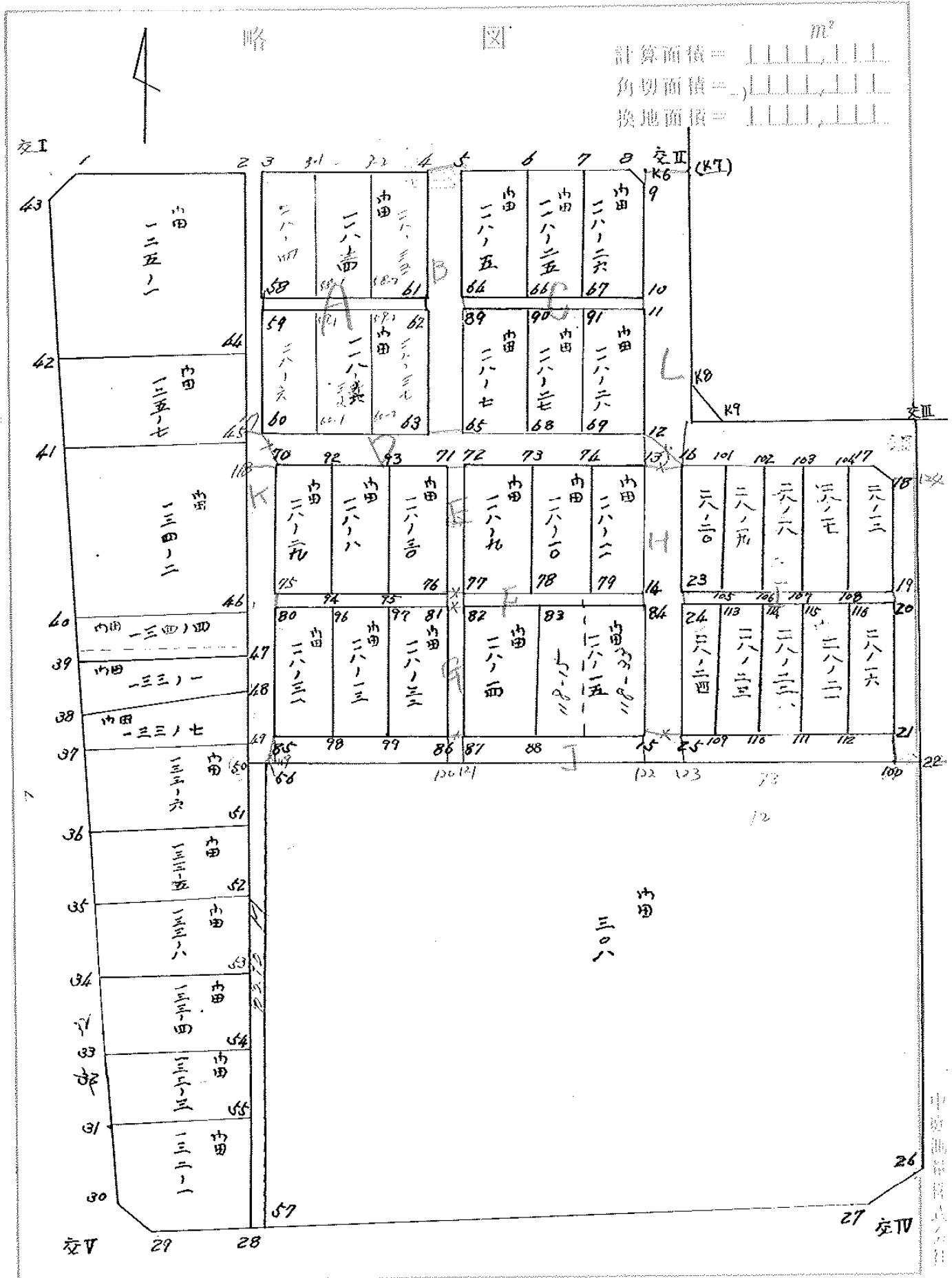
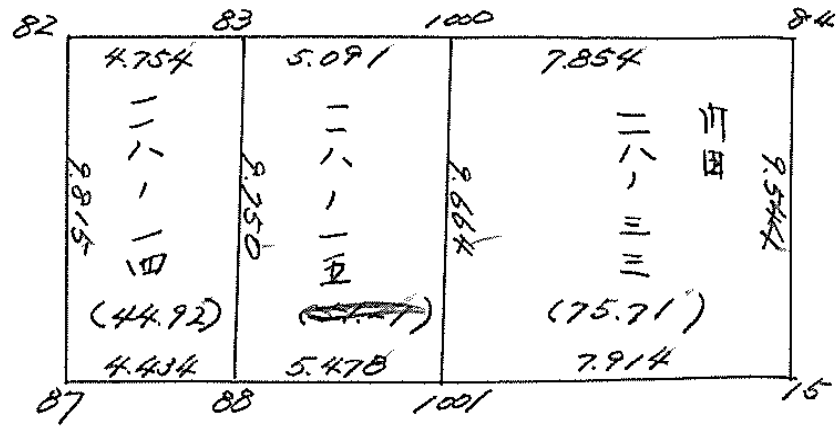


街廓原子一覽表用紙 (No. 3)



# 確定図



街廓点坐标及街廓面积计算簿

街區         

街廓番号 (No. 3)

点	方位角(A)	距離(S)	Cos A (1) S Cos A	Sin A (2) S Sin A	y	(3) 複線距	(4) 複經距	(1)×(4)	(2)×(3)	
I					467.779	0.014				
K6	3.473	52.913	464.251	528.098	3.473	52.913				
II	0.717	6.680	6.517	6.101	7.663	112.316				
K8	2.326	1.170	4.732	222.780	29.706	117.626				
K9	0.809	0.681	6.461	101.432	107.4	44.887	117.127			
III	1.556	26.833	4.75	6.57	6.57	276.7	54.202	166.661		
IV	83.836	6.779	5.9	6.91	6.00	5.27	139.592	166.696		
V	3.587	79.876	4.5	7.06	5.9	9.27	219.839	82.063		
32	22.551	1.321	5.33	2.53	5.1	2.68	193.701	0.267		
36	23.025	0.360	4.0	0.68	5.1	5.80	169.165	0.216		
42	62.366	0.038	6.67	7.02	5.9	6.26	82.776	1.192		
I	20.206	0.615	6.67	7.79	5.1	0.11	20.206	0.615		
点檢点坐标計算							Σ			
							倍面積	16825.92260	16825.92260	
							面積	8417.691315	✓	
							m × 0.3025 = 坪			

街廓点坐標及街廓面積計算簿

通路

門牌 118-2.130

街廓番号 (No. 3)

点	方位角(A)	距離(S)	Cos A		Sin A		(3) 複經距	(4) 複緯距	(1)×(4)	(2)×(3)	
			(1) S Cos A	(2) S Sin A	x	y					
48											
61			0.876 <sup>-</sup>	16.164	460.430	469.496 <sup>-</sup>	0.876 <sup>-</sup>	16.164 <sup>-</sup>		-	
62			0.906 <sup>-</sup>	0.071	461.386	469.657 <sup>-</sup>	2.656 <sup>-</sup>	30.237 <sup>-</sup>		+	
49			0.886 <sup>-</sup>	16.199	460.402	466.866 <sup>-</sup>	2.678 <sup>-</sup>	16.967 <sup>-</sup>		+	
48			0.897 <sup>-</sup>	0.116	459.604	466.701 <sup>-</sup>	0.897 <sup>-</sup>	0.116 <sup>-</sup>		-	
点檢点坐標計算								Σ			
								倍面積	27.527696	27.527696	
								面積	13.763848	✓	
								m × 0.3025 = 坪			

街廓点坐标及街廓面积计算簿 **通路** 3, 1118-2, 100 街廓番号 (No. 3)

点	方位角(A)	距離(S)	Cos A		Sin A		(3) 複經距	(4) 複經距	(1)×(4)	(2)×(3)
			(1) S Cos A	(2) S Sin A	x	y				
L										
V										
64										
89										
65										
63										
62										
61										
L										

点検点坐标计算

	Σ	
倍面積		153.662468153652448
面積		76.826228

m × 0.3025 = 坪

街廓点坐标及街廓面积计算簿

通路

118-2, 100 (街廓番号 (No. 3))

点	方位角(A)	距離(S)	Cos A		Sin A		(3) 複經距	(4) 複緯距	(1)×(4)	(2)×(3)	
			(1) S Cos A	(2) S Sin A	(1) S Cos A	(2) S Sin A					
66											
10											
11											
89											
66											
点檢点坐标計算								Σ			
								倍面積	31.717806	31.717806	
								面積	16.858923		
								m × 0.3025 = 坪			

街廓点坐標及街廓面積計算簿

通路

門牌 118-2, 130 (街廓番号 (No. 3))

点	方位角(A)	距離(S)	Cos A		Sin A		x	y	(3) 複緯距	(4) 複經距	(1)×(4)	(2)×(3)
			(1) S Cos A	(2) S Sin A								
60												
63												
64												
12												
16												
13												
72												
71												
70												
60												

点檢点坐標計算

Σ

倍面積 502.748627  
面積 251.374313

m × 0.3025 = 坪

街廓点坐標及街廓面積計算簿

通路

118-2.130 街廓番号 (No. 3)

点	方位角(A)	距離(S)	Cos A		Sin A		x	y	(3) 複線距	(4) 複經距	(1)×(4)	(2)×(3)
			(1) S Cos A	(2) S Sin A								
71							479.076	469.213				
72			0.011	1.915			479.087	467.298	0.011	1.915		
77			P.427	0.566			488.414	467.864	P.449	3.264		
76			0.143	1.902			488.371	469.766	18.733	0.796		
71			P.295	0.663			479.076	469.213	P.295	0.663		
点檢点坐標計算										Σ		
										倍面積	35.817/100	35.817/100
										面積	17.908550	✓
										m × 0.3025 = 坪		



街廓點坐標及街廓面積計算表 **通路** 172-118-2.130. 6 街廓番号 (No. 3)

點	方位角(A)	距離(S)	$\frac{\cos A}{(1) S \cos A}$	$\frac{\sin A}{(2) S \sin A}$	x	y	(3) 複緯距	(4) 複經距	(1)×(4)	(2)×(3)	
75					687.4881	466.9021					
76			0.783 <sup>1</sup>	15.136	488.3711	469.7661	0.783 <sup>1</sup>	15.136	-	-	
77			0.143 <sup>1</sup>	1.902	488.4161	467.8661	1.709 <sup>1</sup>	32.174	-	-	
16			1.017 <sup>1</sup>	17.669	489.4311	430.2011	2.869 <sup>1</sup>	51.736	-	-	
86			2.705 <sup>-</sup>	0.711	491.7361	430.3161	6.091 <sup>1</sup>	69.283	-	+	
82			1.260 <sup>-</sup>	17.656	490.6961	467.9721	7.056 <sup>1</sup>	51.516 <sup>1</sup>	-	+	
81			0.221 <sup>-</sup>	1.892	490.7171	469.8661	6.037 <sup>1</sup>	31.968	-	+	
80			1.283 <sup>-</sup>	16.114	489.6361	466.9781	4.976 <sup>1</sup>	14.962 <sup>1</sup>	-	+	
75			1.866 <sup>1</sup>	0.076	687.4881	466.9021	1.866 <sup>-</sup>	0.076 <sup>-</sup>	-	-	
點檢點坐標計算								Σ			
								倍面積	146.965018	146.965018	
								面積	72.9825091	✓	
								m × 0.3025 = 坪			

街廓点坐标及街廓面积计算簿

通路

日期 118-2-130 街廓番号 (No. 3)

点	方位角(A)	距離(S)	cos A	Sin A	x	y	(3) 複緯距	(4) 複經距	(1)×(4)	(2)×(3)	
			(1) S Cos A	(2) S Sin A							
81					690.7171	69.8661					
82			+ 0.221	+ 1.892	690.6961	67.9721	0.221	1.892	+	+	
87			- 0.796	- 0.625	690.2911	68.4977	0.353	3.159	-	+	
86			+ 0.995	+ 1.877	690.1961	67.6711	1.053	0.657	+	+	
81			- 0.477	- 0.610	690.7171	69.8661	0.477	0.610	-	-	
点檢点坐标計算							Σ				
							倍面積	36.266068	36.266068		
							面積	18.122026			
							m × 0.3025 = 坪				

街廓点坐標及街廓面積計算簿

通路

72118-2, 130 8街廓番号 (No. 3)

点	方位角(A)	距離(S)	Cos A		Sin A		x	y	(3) 複緯距	(4) 複經距	(1)×(4)	(2)×(3)
			(1) S Cos A	(2) S Sin A								
13												
16			0.317	6.511	6.80	4.021	4.23	1.86	0.317	6.511	-	-
23			10.300	0.566	6.90	8.021	4.23	7.69	10.934	12.457	+	+
26			0.914	0.047	6.91	7.161	4.23	7.96	22.148	11.846	+	+
24			9.935	0.606	4.01	6.411	4.26	6.025	32.997	11.192	+	+
14			0.383	6.396	4.01	2.68	4.30	7.98	42.649	4.190	+	+
86			9.532	0.682	6.91	7.364	4.30	3.165	32.634	1.724	-	-
16			2.206	0.111	6.89	4.316	4.30	2.045	20.897	1.131	-	-
13			9.346	0.510	6.80	1.844	4.29	6.945	9.346	0.510	-	-
点檢点坐標計算										Σ		
										倍面積	274.478650	274.478650
										而積	137.239325	✓
										m × 0.3025 = 坪		

中應測量株式会社

街廓点坐標及街廓面積計算簿

通路

門牌 118-2. 130 街廓番号 (No. 3)

点	方位角(A)	距離(S)	cos A	Sin A	x	y	(3) 複緯距	(4) 複經距	(1)×(4)	(2)×(3)	
			(1) S Cos A	(2) S Sin A							
23											
19											
20											
26											
23											
点檢点坐標計算								Σ			
								倍面積	48.639012	48.639012	
								面積	24.219506	✓	
								m × 0.3025 = 坪			

街廓点坐標及街廓面積計算簿

通路

門牌 118-2, 130, 10 街廓番号 (No. 3)

点	方位角(A)	距離(S)	Cos A		Sin A		x	y	(3) 複經距	(4) 複經距	(1)×(4)	(2)×(3)
			(1) S Cos A	(2) S Sin A								
84							699.3421	464.4734				
86			0.846	15.099	0.1964	450.6265	0.846	15.099				
87			0.096	1.877	0.2911	468.497	1.783	32.075				
14			0.977	17.799	0.2681	430.798	2.955	51.754				
24			0.383	6.396	0.6411	426.602	6.215	75.946				
21			1.444	26.309	0.3094	498.093	6.042	108.654				
100			1.164	0.068	0.6266	499.161	8.637	134.892				
56			3.761	69.550	0.6244	466.711	6.027	66.276				
84			1.133	1.138	699.3421	464.473	1.133	1.138				
点檢点坐標計算										Σ		
										倍面積	169.650543	169.650643
										面積	79.825271	✓
										m × 0.3025 = 坪		

中區測量隊測量

街廓点坐标及街廓面积计算簿

丁目 118-2, 100

// 街廓番号 (No.)

点	方位角(A)	距離(S)	Cos A		x	y	(3) 複緯距	(4) 複経距	(1)×(4)	(2)×(3)
			(1) S Cos A	(2) S Sin A						
2					448.702	566.902				
3			0.180	2.762	448.882	564.190	0.180	2.762		
48			10.720	0.560	449.605	564.749	1.083	4.926		
49			0.897	0.116	460.402	564.866	22.703	4.263		
60			11.180	0.584	471.684	564.454	34.782	3.569		
70			6.449	1.205	478.140	564.205	52.623	4.169		
75			9.445	0.647	487.488	564.902	69.327	4.717		
80			1.846	0.076	489.404	564.978	79.618	3.984		
85			9.918	0.475	499.622	564.573	91.382	3.313		
56			1.103	1.109	500.684	566.711	102.633	1.580		
50			0.082	1.699	500.403	568.210	103.486	1.057		
2			4.170	1.270	448.702	566.902	4.170	1.270		

点檢点坐标計算

Σ

倍面積 270.620930  
面積 109.210665

m × 0.3025 = 坪

街廓点坐标及街廓面积计算簿(田) 118-2.130

街廓番号 (No. )

道路

点	方位角(A)	距離(S)	Cos A (1) S Cos A	Sin A (2) S Sin A	x	y	(3) 複線距	(4) 複線距	(1)×(4)	(2)×(3)
K6 ✓					451	2511.529	0.9811			
II (K7)			0.417	0.688	451	988.152	61.05	0.417	6488	
K8 ✓			2.324	1.179	473	2924.522	700.5	22.758	11.798	
K9 ✓			0.809	0.681	474	1014.522	107.5	14.891	11.301	
III ✓			1.556	26.933	475	657.495	276.5	67.256	38.935	
22 ✓			2.976	1.637	506	383.496	911.5	77.638	66.011	
100 ✓			0.187	1.250	506	266.499	161.5	106.127	61.126	
20 ✓			11.085	0.651	493	161.499	510.5	94.905	60.525	
19 ✓			0.922	0.065	492	239.497	445.5	32.890	61.261	
18 ✓			9.192	0.530	493	0.571	426.905	72.786	61.836	
17 ✓			1.057	0.941	491	990.497	856.5	62.635	61.625	
16 ✓			1.688	25.028	490	502.523	124.5	59.990	85.156	
点檢点坐标計算								Σ		
								倍面積		
								面積		
								m × 0.3025 = 坪		

街廓点坐標及街廓面積計算簿, 77日118-2.100頁, 街廓番号 (No. )

点	方位角(A)	距離(S)	Cos A		Sin A		x	y	(3) 複緯距	(4) 複經距	(1)×(4)	(2)×(3)	
			(1) S Cos A	(2) S Sin A									
12			6.83	6.167	470.67	429.25	51.67	3.66	+	+			
11			10.577	9.899	463.09	428.74	34.263	12.908	-	-			
10			0.901	0.866	462.19	428.70	22.705	1.266	-	-			
16			10.962	0.609	451.25	428.09	10.962	0.609	-	-			
点檢点坐標計算									Σ				
									停點數	746,133,570	746,133,570		
									面積	273,066,785	273,066,785		
									m × 0.3025 = 坪				



街廓点坐标及街廓面积计算簿

角切通路

街廓番号 (No. 5 )

点	方位角(A)	距離(S)	Cos A		Sin A		(3) 複線距	(4) 複經距	(1)×(4)	(2)×(3)	
			(1) S Cos A	(2) S Sin A	x	y					
501											
561			- 0.082	1.499	500.403	568.210					
571			55.950	1.020	556.403	568.074	56.14	1.615		+	
281			+ 0.067	1.499	556.062	569.493	11.997	1.267		+	
501			+ 55.965	1.023	500.403	568.210	55.965	1.383		-	
点檢点坐标計算								Σ			
								倍面積	167,966.652	167,966.652	
								面積	23,983.326		✓
								m × 0.3025 = 坪			

中區測量隊測量

街廓点坐標及街廓面積計算簿

角切

街廓番号 (No. 3)

点	方位角(A)	距離(S)	Cos A		Sin A		x	y	(3) 複經距	(4) 複緯距	(1)×(4)	(2)×(3)	
			(1) S Cos A	(2) S Sin A									
I							447.778	581.011					
1			- 0.181 +	1.996	447.909	579.015	- 0.131	+ 1.996			-	-	
13			- 1.868	2.057	449.777	581.072	+ 2.130	+ 1.735				+	
I			+ 1.999 +	0.061	447.778	581.011	- 1.999	- 0.061				-	
									ΣS = 3.997995		3.997995		
									S = 1.998997		✓		
ⅢK6							441.251	428.098					
9			- 0.998	0.056	442.249	428.154	- 0.998	- 0.056				+	
8			+ 1.063	0.942	441.861	429.096	- 0.933	- 1.054				+	
ⅢK6			- 0.065 +	0.998	441.251	428.098	+ 0.065	- 0.998				+	
									ΣS = 0.999664		0.999664		
									S = 0.999832		✓		
点檢点坐標計算										Σ			
										倍面積			
										面積			
										m × 0.3025 = 坪			

# 街廓點坐標及街廓面積計算簿

## 角切

街廓番號 (No. 3)

點	方位角(A)	距離(S)	Cos A		Sin A		x	y	(3) 複緯距	(4) 複經距	(1)×(4)	(2)×(3)
			(1) S Cos A	(2) S Sin A								
Ⅲ							182.0191	196.8471				
18			0.998	0.058	182.0191	196.9111		0.998	-0.058	+	+	
17			1.057	0.911	181.9907	197.8561		0.939	-1.057	-	+	
Ⅲ			0.059	0.999	182.0191	196.8471		0.059	0.999	+	+	
										估面積 1.000121		1.000121
										面積 0.500212		✓
Ⅳ							189.1911	100.0421				
27			0.090	1.998	189.1911	102.0421		0.090	-1.998	-	-	
26			1.907	2.112	187.1911	199.9381		2.087	-1.891	-	+	
Ⅳ			1.997	0.111	189.1911	100.0421		1.997	0.111	-	-	
點檢點坐標計算										Σ		
										倍面積	4.000266	4.000266
										面積	2.000133	✓
										m × 0.3025 = 坪		

街廓点坐標及街廓面積計算簿

角切

街廓番号 (No. 3)

点	方位角(A)	距離(S)	Cos A		Sin A		(3) 複綜距	(4) 複経距	(1)×(4)	(2)×(3)	
			(1) S Cos A	(2) S Sin A	X	Y					
V											
30			+	1.997	-	0.117	+390.7	+800.44	1.997	-	-
29			-	2.087	+	2.113	+599.4	+77.92	1.907	+	+
V			+	0.090	-	1.998	+595.90	+79.92	0.090	+	+
								ΣS = 3.779476		3.779476	
								S = 1.989738		✓	
点檢点坐標計算								Σ			
								倍面積			
								面積			
								m × 0.3025 = 坪			

街廓点坐標及街廓面積計算簿門田 124-1

街廓番号 (No. 3)

点	方位角(A)	距離(S)	Cos A	Sin A	x	y	(3) 複緯距	(4) 複經距	(1)×(4)	(2)×(3)
			(1) S Cos A	(2) S Sin A						
1					467.909	479.015				
2			0.7931	12.0831	468.702	466.932	0.793	12.083		
44			19.0131	0.4701	467.714	467.402	20.499	23.696		
42			0.2671	16.2241	467.982	481.626	39.879	9.002		
43			18.2051	0.4461	449.777	481.072	21.961	6.668		
1			1.8681	2.0471	467.909	479.015	1.868	2.047		
点檢点坐標計算								Σ	441.360817	
								倍面積	441.360817	441.360817
								面積	274.670608	274.670608
								m × 0.3025 = 坪		

街廓点坐标及街廓面积计算簿 門田124-7

街廓番号 (No. 3)

点	方位角(A)	距離(S)	cos A	Sin A	x	y	(3) 複線距	(4) 複線距	(1)×(4)	(2)×(3)	
			(1) S Cos A	(2) S Sin A							
42					467.9824	181.6264					
44			0.2671	16.2261	467.7154	467.6024	0.2671	16.2261			
45			7.2741	0.1801	476.9904	467.4824	6.7611	20.2681			
41			0.2781	16.0371	475.2684	481.6194	16.2964	16.0411			
42			7.2861	0.0071	467.9824	181.6264	7.2861	0.0071			
点檢点坐标計算							Σ				
							倍面積	205.707068	205.707068		
							面積	102.853534	102.853534		
							m × 0.3025 = 坪				

街廓点坐標及街廓面積計算簿 門田 134-2

街廓番号 (No. 3)

点	方位角(A)	距離(S)	Cos A		Sin A		x	y	(3) 複緯距	(4) 複經距	(1)×(4)	(2)×(3)
			(1) S Cos A	(2) S Sin A								
41							478.268	581.619				
45			+ 0.278	+ 14.037			476.990	567.582	+ 0.278	+ 14.037		
46			- 16.962	- 0.419			491.952	568.001	+ 16.406	- 27.665		
40			+ 0.701	- 13.604			491.251	581.605	+ 32.667	+ 13.632		
41			+ 15.983	- 0.014			478.268	581.619	+ 15.983	+ 0.014		
点檢点坐標計算										Σ		
										倍面積	465.402030	465.402030
										面積	227.701015	
										m × 0.3025 = 坪		

街廓点坐標及街廓面積計算簿 門田 134-4

街廓番号 (No. 3)

点	方位角(A)	距離(S)	Cos A		Sin A		x	y	(3) 複緯距	(4) 複経距	(1)×(4)	(2)×(3)
			(1) S Cos A	(2) S Sin A	(1) S Cos A	(2) S Sin A						
60							691.2511	181.6051				
66			-0.7011	13.6066	491.9521	181.6051	0.7011	13.6066				
67			-2.9657	0.6731	496.9171	181.6051	4.3671	27.1351				
39			0.4767	13.4281	496.3631	181.6051	6.7481	13.4341				
60			3.0921	0.0031	491.2511	181.6051	3.0921	0.0031				
点検点坐標計算										Σ	92.213887	
										倍面積	82.213887	82.213887
										面積	41.106943	41.106943
										m × 0.3025 = 坪		



街廓点坐標及街廓面積計算簿 門田 133-1

街廓番号 (No. 3)

点	方位角(A)	距離(S)	Cos A		Sin A		x	y	(3) 複緯距	(4) 複經距	(1)×(4)	(2)×(3)
			(1) S Cos A	(2) S Sin A								
39							496.363	1481.602				
47			0.474	13.428	496.917	1468.074	0.474	13.428				
48			2.719	0.067	497.636	1461.161	3.067	26.989				
38			0.257	13.648	497.579	1481.499	6.429	13.466				
39			3.236	0.003	496.363	1481.602	3.236	0.003				
点檢点坐標計算										Σ		
										倍面積	80.371007	
										面積	80.371007	80.371007
											40.184403	40.184403
										m × 0.3025 = 坪		

街廓点坐標及街廓面積計算簿門牌133-7

街廓番号 (No. )

点	方位角(A)	距離(S)	Cos A		Sin A		x	y	(3) 複線距	(4) 複經距	(1)×(4)	(2)×(3)
			(1) S Cos A	(2) S Sin A								
38							497.479.1	481.499.1				
48			- 0.0471	13.4681	497.436.1	468.141.1	- 0.0471	13.444.9	-		-	
49			- 2.3971	0.0604	400.033.1	468.201.1	2.411	26.846	-		+	
37			+ 0.7841	13.3971	499.248.1	481.498.1	4.123	13.399	+		+	
38			- 1.6691	0.0014	497.479.1	481.499.1	1.669	0.001	+		+	
点檢点坐標計算									Σ			
									倍面積	41.62104	41.62104	
									面積	27.310427	✓	
									m × 0.3025 = 坪			

街廓点坐标及街廓面积计算簿 明田 133-6

街廓番号 (No. )

点	方位角(A)	距離(S)	Cos A		Sin A		x	y	(3) 複線距	(4) 複經距	(1)×(4)	(2)×(3)
			(1) S Cos A	(2) S Sin A								
37							499.248	581.598				
49			- 0.786	13.397			400.033	568.201	- 0.786	13.397		
51			- 10.674	0.262			610.707	568.165	- 12.244	26.630		+
36			+ 0.359	13.123			610.348	581.588	+ 22.559	13.143		+
37			+ 11.100	0.010			499.248	581.598	+ 11.100	0.010		+
点検点坐标計算										Σ		
										倍面積	289.818628	289.818628
										面積	111.435261	
										m × 0.3025 = 坪		

街廓点坐標及街廓面積計算簿 門田 133-1

街廓番号 (No. 3)

点	方位角(A)	距離(S)	cos A	Sin A	x	y	(3) 複緯距	(4) 複経距	(1)×(4)	(2)×(3)	
			(1) S Cos A	(2) S Sin A							
36					10.368	181.488					
1			0.219	13.123	10.707	68.66	0.219	13.123			
2			6.779	0.167	17.686	68.63	7.497	26.079			
3			0.208	12.846	17.278	181.686	14.068	13.008			
36			6.930	0.102	10.368	181.488	6.930	0.102			
点検点坐標計算							Σ				
							倍面積	178.07774	178.07774		
							面積	89.03887	89.03887		
							m × 0.3025 = 坪				

街廓点坐標及街廓面積計算簿門田 133-8

街廓番号 (No. 3)

点	方位角(A)	距離(S)	Cos A		Sin A		x	y	(3) 複緯距	(4) 複經距	(1)×(4)	(2)×(3)
			(1) S Cos A	(2) S Sin A								
V1							17.278	181.486				
V2			0.208	12.254	17.686	68.632			0.208	12.254		
V3			6.896	0.171	26.382	80.3			7.312	21.437		+
V4			0.014	12.478	26.368	81.381			14.194	12.788		+
V5			7.090	0.104	17.278	181.486			7.090	0.104		+
点檢点坐標計算										Σ		
										倍面積	177.863302	177.863302
										面積	88.926651	88.926651 ✓
										m × 0.3025 = 坪		

街廓点坐標及街廓面積計算簿 門田 133-6

街廓番号 (No. 3)

点	方位角(A)	距離(S)	cos A	Sin A	x	y	(3) 複緯距	(4) 複經距	(1)×(4)	(2)×(3)	
			(1) S Cos A	(2) S Sin A							
36					+26.368 / +81.381 //						
33			- 0.0161	12.4781	+26.382	+68.803 //	- 0.0161	12.478 //	-	-	
34			- 10.768 //	0.2661	+31.150	+69.069 //	- 10.796 //	26.890 //	+	+	
33			- 0.112 //	12.067	+31.263	+81.136 //	- 21.677 //	12.447 //	+	+	
32			+ 1.910 //	0.112	+33.943	+81.268 //	+ 19.880 //	0.378 //	+	+	
36			+ 8.985 //	0.123	+26.368	+81.381 //	+ 8.985 //	0.133 //	+	+	
点檢点坐標計算							Σ				
							倍面積	267.679468 267.679468			
							面	133.846784			
							m × 0.3025 = 坪				

街廓点坐標及街廓面積計算簿

門田 133-3

街廓番号 (No. 3)

点	方位角 (A)	距離 (S)	Cos A		Sin A		x	y	(3) 複經距	(4) 複緯距	(1)×(4)	(2)×(3)
			(1) S Cos A	(2) S Sin A								
33							135.2634	181.1364				
46			+	0.1131	12.0671	135.2634	181.1364	169.0691	+	0.1131	12.0671	+
44			-	0.3507	0.2061	143.5001	169.0691	271.51	8.1261	23.9281		+
31			-	0.1997	11.3671	143.6991	180.6621	16.6731	12.3541			+
33			+	0.6361	0.6961	135.2634	181.1364	8.6361	0.6961			+
点檢点坐標計算										Σ	196.726690	196.726690
										倍面積	196.726690	196.726690
										面積	98.363245	98.363245
										m × 0.3025 = 坪		

街廓点坐標及街廓面積計算簿 門田 133-1

街廓番号 (No. 3) 12

点	方位角(A)	距離(S)	Cos A	Sin A	x	y	(3) 複線距	(4) 複經距	(1)×(4)	(2)×(3)
			(1) S Cos A	(2) S Sin A						
31					463.699	480.662				
45			0.199	11.367	463.400	469.275	0.199	11.367		
28			12.868	0.318	456.368	469.493	12.670	22.416		
29			0.376	8.336	444.996	477.929	26.966	13.762		
30			2.087	2.114	443.907	480.066	22.403	3.311		
31			10.208	0.498	463.699	480.662	10.208	0.498		
点檢点坐標計算							Σ			
							倍面積	268.024626	268.024626	
							面積	134.012313	134.012313	
							m × 0.3025 = 坪			



街廓点坐標及街廓面積計算簿 門田 118-4

街廓番号 (No. 3)

点	方位角(A)	距離(S)	Cos A		Sin A		x	y	(3) 複線距	(4) 複線距	(1)×(4)	(2)×(3)
			(1) S Cos A	(2) S Sin A								
ウ							468.882	166.190				
ク			0.9971	14.182	0.0087	469.879	166.008	0.9971	14.182			
カ			0.1881	10.601	0.9817	460.620	469.496	12.474	29.776			
イ			0.8745	14.146	0.4841	449.605	466.740	22.021	4.036			
エ			0.4605	10.723	0.8821	468.882	166.190	10.723	0.4605			
点検点坐標計算										Σ		
										倍面積	326.416960	
										面積	326.416960 / 2 = 163.208480	
										m × 0.3025 = 坪		

街廓点坐標及街廓面積計算簿 門田 118-5

街廓番号 (No. 3)

点	方位角(A)	距離(S)	Cos A	Sin A	x	y	(3) 複緯距	(4) 複經距	(1)×(4)	(2)×(3)	
			(1) S Cos A	(2) S Sin A							
5											
6			0.6741	0.7391	450.4761	338.3831	0.6761	219.5	-	-	
66			11.0691	0.6161	661.6611	338.9971	12.0171	13.8241	+	+	
66			0.3871	0.9241	254.1461	251.11	22.6991	4.9461	+	+	
5			11.1461	0.6691	450.1021	302.11	11.1461	0.6691	-	-	
点檢点坐標計算								Σ			
								倍面積	161.374936	161.374936	
								面積	80.6874671	80.687467	
								m × 0.3025 = 坪			

甘藷製菓業株式会社

街廊点坐标及街廊面积计算簿 町田 118-24

街廊番号 (No. 3)

点	方位角(A)	距離(S)	Cos A	Sin A	x	y	(3) 複線距	(4) 複線距	(1)×(4)	(2)×(3)	
			(1) S Cos A	(2) S Sin A							
6					450.576	438.383					
7			- 0.312	6.742	450.888	439.631	0.312	4.742	-	-	
67			- 11.009	0.628	461.897	436.249	11.633	8.876	+	+	
66			+ 0.242	4.738	461.664	438.997	22.390	3.410	+	+	
6			+ 11.069	0.614	450.576	438.383	11.069	0.614	-	-	
点検点坐标計算								Σ			
								倍面積	104.110	104.110	
								面積	42.444	42.444	
								m × 0.3025 = 坪			

街廓点坐標及街廓面積計算簿 門田 118-26

街廓番号 (No. 3)

点	方位角(A)	距離(S)	cos A	Sin A	x	y	(3) 複線距	(4) 複經距	(1)×(4)	(2)×(3)	
			(1) S cos A	(2) S Sin A							
7					410.888	1133.631					
8			0.298	6.425	186	29.096	0.298	6.425			
9			1.063	0.962	229	22.146	1.649	10.012			
10			9.966	0.443	193	28.707	12.666	10.601			
67			0.296	5.442	61.897	36.249	22.016	4.296			
7			11.009	0.628	410.888	1133.631	11.009	0.628			
点檢点坐標計算							Σ				
							倍面積	121.063766	121.063766		
							面積	60.531883	60.531883		
							m × 0.3025 = 坪				

街廓点坐标及街廓面积计算簿 門田 118-6

街廓番号 (No. 3)

点	方位角(A)	距離(S)	Cos A		Sin A		x	y	(3) 複線距	(4) 複線距	(1)×(4)	(2)×(3)
			(1) S Cos A	(2) S Sin A								
49							460.502	566.866				
62			-	0.884	14.199	461.386	549.667		0.884	14.199		-
63			-	11.027	0.612	472.613	550.279		12.794	29.786		+
60			+	0.729	14.171	471.686	565.640		23.093	16.003		+
49			+	11.182	0.584	460.502	566.866		11.182	0.584		-
点檢点坐标計算										Σ		
										倍面積	338.208239	338.208239
										面積	169.104119	169.104119
										m × 0.3025 = 坪		

街廓点坐標及街廓面積計算簿

門田 118-7

街廓番号 (No. 3)

点	方位角(A)	距離(S)	cos A	Sin A	x	y	(3) 複線距	(4) 複經距	(1)×(4)	(2)×(3)	
			(1) S Cos A	(2) S Sin A							
89					462.160	466.297					
90			0.3861	7.2461	462.466	439.041	0.3861	7.2461			
68			10.4991	0.6141	473.064	439.646	11.2711	13.8971			
64			0.4281	7.2071	472.607	466.863	21.3321	6.0741			
89			10.4671	0.4661	462.160	466.297	10.4671	0.4661			
点檢点坐標計算							Σ				
							倍面積	74.978784	74.978784		
							面積	74.978784	74.978784		
							m × 0.3025 = 坪				

街廊点坐標及街廊面積計算簿 門田 118-27

街廊番号 (No. 3)

点	方位角(A)	距離(S)	cos A	Sin A	x	y	(3) 複緯距	(4) 複經距	(1)×(4)	(2)×(3)	
			(1) S Cos A	(2) S Sin A							
90					4.62	4.66	4.39	0.614			
91			0.2421	4.735	4.62	7.98	4.36	3.06	0.2421	4.735	-
69			10.4345	0.616	4.73	3.33	4.92	11.039	0.846	3.406	+
68			0.2881	4.736	4.73	0.64	4.39	6.46	21.286	3.406	+
90			10.6991	0.614	4.62	4.66	4.39	0.614	10.699	0.614	-
点檢点坐標計算							Σ				
							倍面積	99.938037	99.938037		
							面積	49.969168	49.969168		
							m × 0.3025 = 坪				

街廊点坐標及街廊面積計算簿 門田 118-28

街廊番号 (No. 6)

点	方位角(A)	距離(S)	cos A	Sin A	x	y	(3) 複線距	(4) 複經距	(1)×(4)	(2)×(3)	
			(1) S Cos A	(2) S Sin A							
91					662.798	536.306					
11			0.296	0.953	63.096	28.713					
12			0.477	0.498	73.671	29.341					
69			0.338	0.569	73.333	36.920					
91			0.616	0.616	62.798	36.306					
点檢点坐標計算											
							Σ				
							倍面積	117.788036	117.788036		
							面積	48.894018	48.894018		
							m × 0.3025 = 坪				



街廓点坐标及街廓面积计算簿 門田 118-29

街廓番号 (No. 3)

点	方位角(A)	距離(S)	cos A	Sin A	x	y	(3) 複緯距	(4) 複經距	(1)×(4)	(2)×(3)	
			(1) S Cos A	(2) S Sin A							
70					478.163	166.26					
92			- 0.317	1.01	478.66	166	0.317	1.01	-	-	
96			- 9.39	0.606	487.8	169.7	10.029	9.498	-	+	
75			+ 0.267	1.14	487.4	166.9	19.157	3.860	+	+	
70			+ 9.66	0.657	478.163	166.26	9.66	0.657	-	-	
点檢点坐标計算								Σ			
							倍面積	96.970312	96.970312		
							面積	48.485156	48.485156		
							m × 0.3025 = 坪				

中 國 鐵 道 局 鐵 道 局 鐵 道 局 鐵 道 局 鐵 道 局

街廓点坐標及街廓面積計算簿 門牌 118-8

街廓番号 (No. 3)

点	方位角(A)	距離(S)	Cos A	Sin A	x	y	(3) 複緯距	(4) 複經距	(1)×(4)	(2)×(3)	
			(1) S Cos A	(2) S Sin A							
P2					478.460	559.144					
P3			0.299	4.823	478.769	554.321	0.299	4.823			
P5			9.366	0.619	498.103	554.940	9.942	9.027		+	
P4			0.249	4.909	487.855	559.748	19.038	3.600		+	
P2			9.395	0.606	478.460	559.144	9.395	0.606		-	
点檢点坐標計算							Σ				
							倍面積	90.572145	90.572145		
							面積	45.286072			
							m × 0.3025 = 坪				

中區測量隊式金社

街廓点坐標及街廓面積計算簿 118-30

街廓番号 (No. 3)

点	方位角(A)	距離(S)	Cos A		Sin A		x	y	(3) 複線距	(4) 複經距	(1)×(4)	(2)×(3)
			(1) S Cos A	(2) S Sin A								
93							678.719	516.321				
71			- 0.317	+	108	679.076	569.213	- 0.317	+	108		-
76			- 9.29	+	488.371	569.766	9.929	+	9.663		+	
95			+ 0.288	+	174	688.103	546.960	18.956	+	936		+
93			+ 9.366	+	0.619	678.719	516.321	9.366	+	0.619		-
点檢点坐標計算										Σ		
										倍面積	96.165909	96.165909
										面積	68.082946	68.082946
										m × 0.3025 = 坪		

街廓点坐標及街廓面積計算簿 門田 118-9

街廓番号 (No. 3)

点	方位角(A)	距離(S)	Cos A		Sin A		x	y	(3) 複緯距	(4) 複經距	(1)×(4)	(2)×(3)
			(1) S Cos A	(2) S Sin A								
72							479.0874	47.2981				
73			0.4001	6.4121	479.4874	40.8865	0.4001	6.4121				
78			9.3965	0.472	488.8834	41.4484	10.196	12.242				
77			0.3691	6.406	488.4164	47.8664	19.223	4.274				
72			9.4271	0.466	479.0874	47.2981	9.427	0.466				
点檢点坐標計算										Σ	121.076168	
										倍面積	121.076168	121.076168
										面積	60.537084	60.537084
										m × 0.3025 = 坪		

中 國 測 量 學 院 編 印

# 街廓点坐標及街廓面積計算簿 門田 118-10

街廓番号 (No. 3)

点	方位角(A)	距離(S)	Cos A		Sin A		x	y	(3) 複線距	(4) 複線距	(1)×(4)	(2)×(3)
			(1) S Cos A	(2) S Sin A								
73							479.487	440.886				
76			0.294	4.729	479.782	436.147	0.294	4.729				
79			9.374	0.543	489.147	436.700	9.964	8.914				
78			0.274	4.758	488.883	441.468	19.066	3.614				
73			9.396	0.572	479.487	440.886	9.396	0.572				
点檢点坐標計算										Σ		
										倍面積	89.387456	89.387456
										面積	44.693728	
										m × 0.3025 = 坪		

街廓点坐標及街廓面積計算簿 門田 118-11

街廓番号 (No. 3)

点	方位角(A)	距離(S)	Cos A		Sin A		x	y	(3) 複經距	(4) 複經距	(1)×(4)	(2)×(3)
			(1) S Cos A	(2) S Sin A								
76							479.782	1436.147				
13			0.403	6.662	480.184	429.694			0.403	6.662		
16			9.346	0.410	489.131	30.204			10.142	12.416		
79			0.376	6.694	489.147	36.700			19.124	4.609		
76			9.374	0.463	479.782	1436.147			9.374	0.463		
点検点坐標計算										Σ		
										符面積	121.693089	121.693089
										面積	60.866466	60.866466
										m × 0.3025 = 坪		

街廓点坐標及街廓面積計算簿

門田 118-20

街廓番号 (No. 3)

点	方位角(A)	距離(S)	Cos A	Sin A	x	y	(3) 複緯距	(4) 複經距	(1)×(4)	(2)×(3)	
			(1) S Cos A	(2) S Sin A							
16					480.402	423.186					
101			0.346	6.061	480.848	417.123	0.346	6.061			
105			10.274	0.479	491.132	417.702	10.986	11.443			
23			0.330	6.067	490.802	423.769	20.980	4.917			
16			10.300	0.464	480.402	423.186	10.300	0.464			
点檢点坐標計算							Σ	126.967388			
							倍面積	126.967388	126.967388		
							面積	62.473694	62.473694		
							↓				
							m × 0.3025 = 坪				

街廓点坐标及街廓面积计算簿 門田 118-19

街廓番号 (No. 3)

点	方位角(A)	距離(S)	Cos A	Sin A	x	y	(3) 複經距	(4) 複緯距	(1)×(4)	(2)×(3)	
			(1) S Cos A	(2) S Sin A							
101					480.848	17.123					
102			0.279	4.761	481.137	17.382	0.279	4.761			
106			10.268	0.689	491.384	13.071	10.806	8.793			
105			0.243	4.631	491.132	17.702	20.801	3.673			
101			10.276	0.479	480.848	17.123	10.276	0.479			
点檢点坐标計算							Σ				
							倍數	96.403380	96.403380		
							面積	48.251690	✓		
							m × 0.3025 = 坪				

市 野 田 市 地 政 局 地 政 課



街廊点坐標及街廊面積計算簿

門田 118-18

街廊番号 (No. 3)

点	方位角 (A)	距離 (S)	Cos A	Sin A	x	y	(3) 複緯距	(4) 複經距	(1)×(4)	(2)×(3)	
			(1) S Cos A	(2) S Sin A							
102					481.1371	12.3821					
103			0.283	4.813	481.4201	407.4691	0.283	4.813			
107			10.225	0.748	491.6641	408.3271	10.791	8.868			
106			0.260	4.766	491.3841	413.0711	20.746	3.366			
102			10.268	0.689	481.1371	12.3821	10.268	0.689			
点檢点坐標計算							Σ		98.223091		
							倍面積		98.223091	98.223091	
							面積		47.111545		
							m × 0.3025 = 坪				

街廓点坐标及街廓面积计算簿 門田 118-17

街廓番号 (No. 3)

点	方位角(A)	距離(S)	Cos A		Sin A		x	y	(3) 複緯距	(4) 複経距	(1)×(4)	(2)×(3)
			(1) S Cos A	(2) S Sin A								
103							681.620	107.469				
106			0.279	4.741	681.699	107.818		0.279	4.741			
108			10.210	0.661	491.909	103.679		10.768	8.861			
107			0.266	4.868	491.644	108.327		20.716	3.332			
103			10.224	0.748	681.620	107.469		10.224	0.748			
点検点坐标計算										Σ	98.663061	
										倍面積	98.663061	98.663061
										面積	49.231520	49.231520
										m × 0.3025 = 坪		

街廓点坐标及街廓面积计算簿 門田 118-12 街廓番号 (No. 3)

点	方位角(A)	距離(S)	Cos A		Sin A		x	y	(3) 複緯距	(4) 複経距	(1)×(4)	(2)×(3)
			(1) S Cos A	(2) S Sin A								
106							1818.205	1669.187				
17			0.291	1.620	4.962	181.990	197.856	0.291	4.962			
18			1.047	0.961	4.230	427.067	496.915	1.639	10.864			
19			9.192	0.430	4.920	2391.697	464.464	11.888	11.276			
108			0.430	6.036	4.910	909.403	479.479	20.740	4.712			
106			10.210	0.661	6.810	699.150	818.150	10.210	0.661			
点檢点坐标計算										Σ	121.771089	
										倍面積	121.771089	121.771089
										面積	60.885446	60.885446
										m × 0.3025 = 坪		

街廓点坐标及街廓面积计算簿 門田 118-31

街廓番号 (No. 3)

点	方位角 (A)	距離 (S)	Cos A		Sin A		x	y	(3) 複經距	(4) 複緯距	(1)×(4)	(2)×(3)	
			(1) S Cos A	(2) S Sin A	(1) S Cos A	(2) S Sin A							
80							489.1344	+66.9781					
96			- 0.447	+ 0.263	489.8814	+59.7154			- 0.447	+ 0.263			
98			- 0.760	+ 0.691	499.6614	+60.4065			- 10.646	+ 9.834			
84			+ 0.289	+ 0.167	499.3424	+64.4734			+ 20.124	+ 3.977			
80			+ 0.918	+ 0.494	489.1344	+66.9781			+ 9.918	+ 0.494			
											103.094018		
点檢点坐标計算											Σ		
											倍面積	103.094018	103.094018
											面積	41.467007	41.467009
											m × 0.3025 = 坪		

街廓点坐标及街廓面积计算簿 門田 118-13

街廓番号 (No. 3)

点	方位角(A)	距離(S)	cos A	Sin A	x	y	(3) 複緯距	(4) 複經距	(1)×(4)	(2)×(3)	
			(1) S Cos A	(2) S Sin A							
96					489.881	449.714					
97			0.602 <sup>-</sup>	4.761	490.283	446.976	0.602 <sup>+</sup>	4.761			
99			9.624 <sup>-</sup>	0.677	499.907	444.611	10.428 <sup>+</sup>	8.804			
98			0.266 <sup>-</sup>	4.744	499.641	460.406	19.786 <sup>+</sup>	3.73			
96			9.760 <sup>+</sup>	0.691	489.881	449.714	9.760 <sup>-</sup>	0.691			
点檢点坐标計算							Σ				
							倍面積	92.692166	92.692166		
							面積	46.246072	46.246072		
							m × 0.3025 = 坪				

街廓点坐標及街廓面積計算簿

門田 118-32

街廓番号 (No. 3)

点	方位角(A)	距離(S)	Cos A		Sin A		x	y	(3) 複線距	(4) 複經距	(1)×(4)	(2)×(3)	
			(1) S Cos A	(2) S Sin A									
97							490.283	446.976					
81			0.436	1	490.717	449.866			0.436	1			
86			9.679	0.610	400.196	474.474			10.367	9.610			
99			0.289	1	499.907	444.641			19.437	3.823			
97			9.626	0.677	490.283	446.976			9.626	0.677			
点檢点坐標計算										Σ	98.721	98.721	431
										倍面積	98.721	98.721	431
										面積	49.360765	49.360765	
										m × 0.3025 = 坪			

中庭測量株式会社

街廓点坐标及街廓面积计算簿 門田 118-14

街廓番号 (No. 3)

点	方位角(A)	距離(S)	Cos A		Sin A		x	y	(3) 複線距	(4) 複線距	(1)×(4)	(2)×(3)
			(1) S Cos A	(2) S Sin A								
82							690.696	467.972				
83			- 0.333	1	6.762	690.829	463.230	0.333	1	6.762	-	-
88			- 9.704	-	0.960	400.434	466.170	10.371	1	8.466	-	+
87			+ 0.263	-	6.627	400.291	468.497	19.833	1	3.177	+	+
82			+ 9.794	1	0.624	690.696	467.972	9.794	-	0.624	-	-
点檢点坐标計算										Σ	89.868670	
										倍面積	89.868670	89.868670
										面積	44.926235	44.926235
										m × 0.3025 = 坪		

街廊点坐标及街廊面积计算簿 門田 118-15 街廊番号 (No. 3)

点	方位角(A)	距離(S)	Cos A		Sin A		x	y	(3) 複線距	(4) 複經距	(1)×(4)	(2)×(3)
			(1) S Cos A	(2) S Sin A								
83							490.829	463.230				
84			- 0.907	12.916	12.916	491.736	430.316	0.907	12.914	-	-	-
15			- 9.132	0.682	101.268	430.798	11.346	24.346	-	-	+	+
88			+ 0.706	13.372	100.134	444.170	20.66	11.692	+	+	+	+
83			+ 9.704	0.960	490.829	463.230	9.704	0.960	-	-	-	-
点檢点坐标計算										Σ	243.998662	243.998662
										倍面積	243.998662	243.998662
										面積	126.999321	126.999321
										m × 0.3025 = 坪		

中 陸 國 家 地 理 院 地 理 所 編 製



# 面積計算書

工区

7

ブロック

3

計算者



精算者

備考

197

地番	点	①	②	③	④	⑤	⑥	③ × ⑤		② × ⑥	
		X	X-(定数)	X <sub>n-1</sub> -X <sub>n,1</sub>	Y	Y-(定数)	Y <sub>n-1</sub> -Y <sub>n,1</sub>	+	-	+	-
内 河 二 八 ノ 三 三	1000	149 491.186	(490.000) 1.186	+ 9.098	-36 -75 538.152	(530.000) 8.152	+ 8.284	74.166896		9.913424	
	84	491.236	1.236	- 10.082	530.1316	0.1316	+ 7.1254		3.185912	12.766544	
	15	501.268	11.268	- 9.098	530.298	0.298	- 8.384		7.260204		94.470912
	1001	500.834	10.834	+ 10.082	538.1700	8.1700	- 7.254	87.713400			79.673236
								161.880296	10.446116	22.709968	174.144128
前											
126.99											
後											
75.71											
51.28 (+0.01)											
内 河 二 八 ノ 一 五	83	-149 490.829	(490.000) 0.829	+ 9.248	-36 -75 543.236	(530.000) 13.236	+ 6.108	123.674040		4.988922	
	1000	491.186	1.186	- 10.005	538.152	8.152	+ 4.530		81.560760	5.372580	
	1001	500.834	10.834	- 9.348	538.500	8.500	- 6.108		81.327600		65.199012
	88	500.534	10.534	+ 10.005	544.170	14.170	- 4.530	141.770850			47.719020
								265.484890	162.888360	10.361502	112.918032
102.556530 × 1/2											
= 51.278265											
51.27											

決定 51.28 (確定測量用)

街廓点坐標及街廓面積計算簿 門田 118-26

街廓番号 (No. 3)

点	方位角(A)	距離(S)	Cos A		Sin A		x	y	(3) 複線距	(4) 複線距	(1)×(4)	(2)×(3)
			(1) S Cos A	(2) S Sin A								
26							491.716	523.796				
113			0.328	+	4.964	+	692.066	517.832	0.328	+	4.964	-
109			9.939	-	0.420	+	101.983	518.312	10.495	+	11.608	+
25			0.332	-	6.040	+	101.651	526.602	20.202	+	6.838	+
26			9.935	+	0.606	+	491.716	523.796	9.935	-	0.606	-
点検点坐標計算										Σ		
										倍面積	119.744698	119.744698
										面積	49.877349	49.877349
										m × 0.3025 = 坪		

街廓点坐標及街廓面積計算簿 門田 118 - 23

街廓番号 (No. 3)

点	方位角(A)	距離(S)	cos A	Sin A	x	y	(3) 複 綫 距	(4) 複 綫 距	(1)×(4)	(2)×(3)	
			(1) S Cos A	(2) S Sin A							
113											
						492.066	17.832				
116			0.218	6.702	107.302	113.130	0.268	4.702		-	
110			9.941	0.484	102.262	113.614	10.457	8.920		+	
109			0.260	4.738	101.983	118.342	20.138	3.698		+	
113			9.939	0.520	492.066	17.832	9.939	0.520		-	
点檢点坐標計算							Σ				
							倍面積	94.093636	94.093636		
							面積	47.046818			
							m × 0.3025 = 坪				

街廓点坐標及街廓面積計算簿

門田 118-22

街廓番号 (No. 3)

点	方位角(A)	距離(S)	Cos A	Sin A	x	y	(3) 複 經 距	(4) 複 經 距	(1)×(4)	(2)×(3)	
			(1) S Cos A	(2) S Sin A							
116					692.302	13.130					
118			0.262	6.757	692.466	14.08	0.262	6.757			
111			9.937	0.440	402.401	14.08	10.461	8.976			
110			0.218	6.701	402.263	13.616	20.140	2.733			
116			9.961	0.686	692.302	13.130	9.961	0.486			
点檢点坐標計算								Σ			
								倍面積	76.269302	76.269302	
								面積	67.134651		
								m × 0.3025 = 坪			

街廊点坐标及街廊面积计算簿 門田 118-21

街廊番号 (No. 3)

点	方位角(A)	距離(S)	Cos A		Sin A		x	y	(3) 複緯距	(4) 複經距	(1)×(4)	(2)×(3)
			(1) S Cos A	(2) S Sin A								
114							692.466	408.373				
116			- 0.264 <sup>1</sup>	6.821	692.829	403.427	0.266 <sup>1</sup>	1.821	-		-	
112			- 9.937 <sup>6</sup>	0.438	402.766	406.090	10.467 <sup>6</sup>	9.104	-		+	
111			+ 0.264 <sup>4</sup>	6.823	402.401	408.913	20.138 <sup>8</sup>	3.743	+		+	
115			+ 9.937 <sup>1</sup>	0.460	692.466	408.373	9.937	0.660	-		-	
点檢点坐标計算										Σ		
										倍面積	96.112737	96.112737
										面積	48.056368	48.056368
										m × 0.3025 = 坪		

街廓点坐標及街廓面積計算簿 門田 118-16 街廓番号 (No. 3)

点	方位角(A)	距離(S)	cos A	Sin A	x	y	(3) 複線距	(4) 複線距	(1)×(4)	(2)×(3)	
			(1) S Cos A	(2) S Sin A							
116						692.829					
20			0.332	0.941	6.062	693.161	0.332	6.42			
21			0.183	0.985	10.698	698.073	10.698	11.601			
112			0.329	0.943	20.203	706.090	20.203	6.921			
116			0.183	0.985	6.062	712.152	0.183	0.638			
点檢点坐標計算											
							Σ				
							倍面積	112.997	971.936	112.997	971.936
							面積	59.986	919		✓
							m × 0.3025 = 坪				

# 街廓点坐標及街廓面積計算簿 門牌 308

街廓番号 (No. **308**)

点	方位角(A)	距離(S)	Cos A (1) S Cos A	Sin A (2) S Sin A	x	y	(3) 複經距	(4) 複緯距	(1)×(4)	(2)×(3)
46					400.6844	466.7111				
100			- 3.761'	68.440'	406.2661	498.1615	3.761'	68.660'	-	-
22			- 0.137'	1.240'	406.3831	496.9115	7.669'	138.350'	-	-
26			- 49.111'	3.027'	457.6944	499.9381	60.907'	196.573'	-	+
27			- 1.907'	2.112'	459.6011	502.0505	116.925'	131.634'	-	+
47			+ 2.966'	66.066'	462.6344	568.0941	116.866'	63.278'	+	+
46			+ 44.940'	1.383'	400.6844	466.7111	64.960'	138.350'	-	-
点檢点坐標計算							Σ			
							倍面積	7670.640043	7670.640043	
							面積	3835.320021		
							m × 0.3025 = 坪			

中區測量隊測量