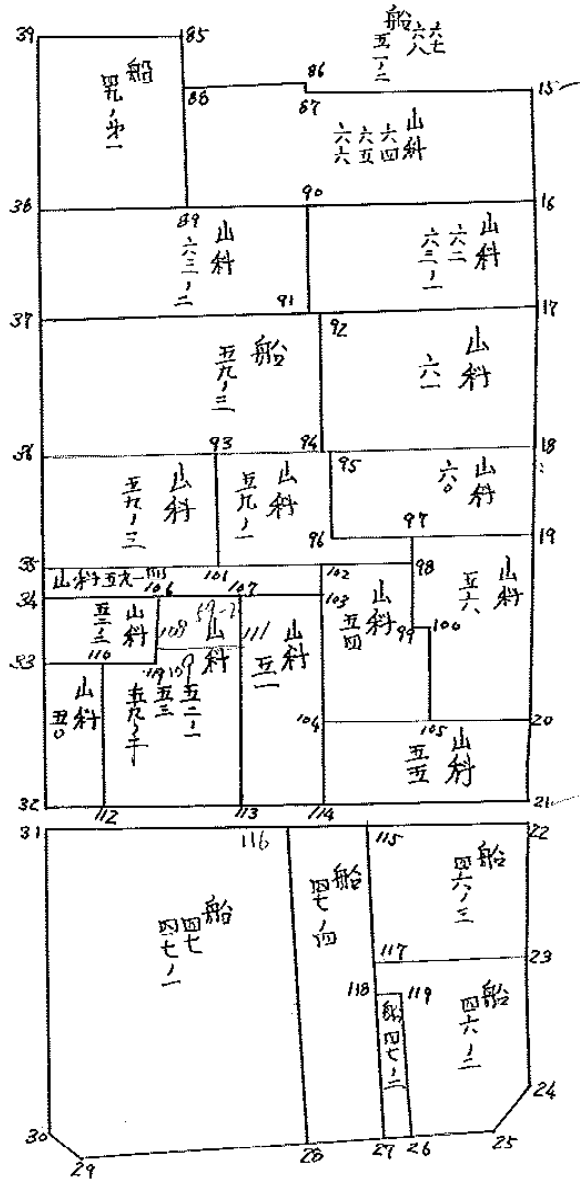


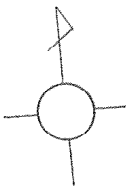
街廓原一覽表用紙 (No. 20-22.)

1111

略 図

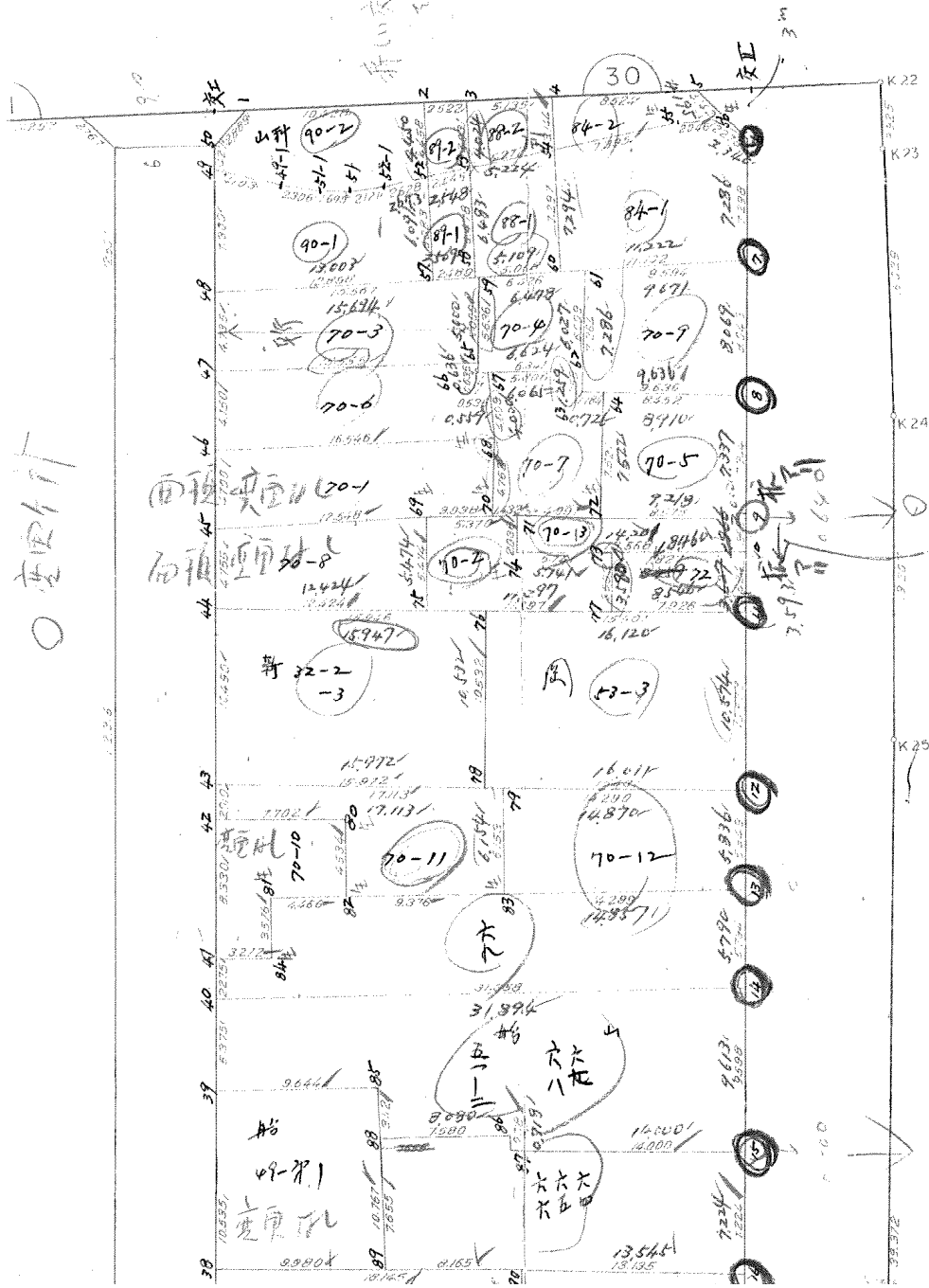
計算面積 = m²
 角切面積 =
 換地面積 =





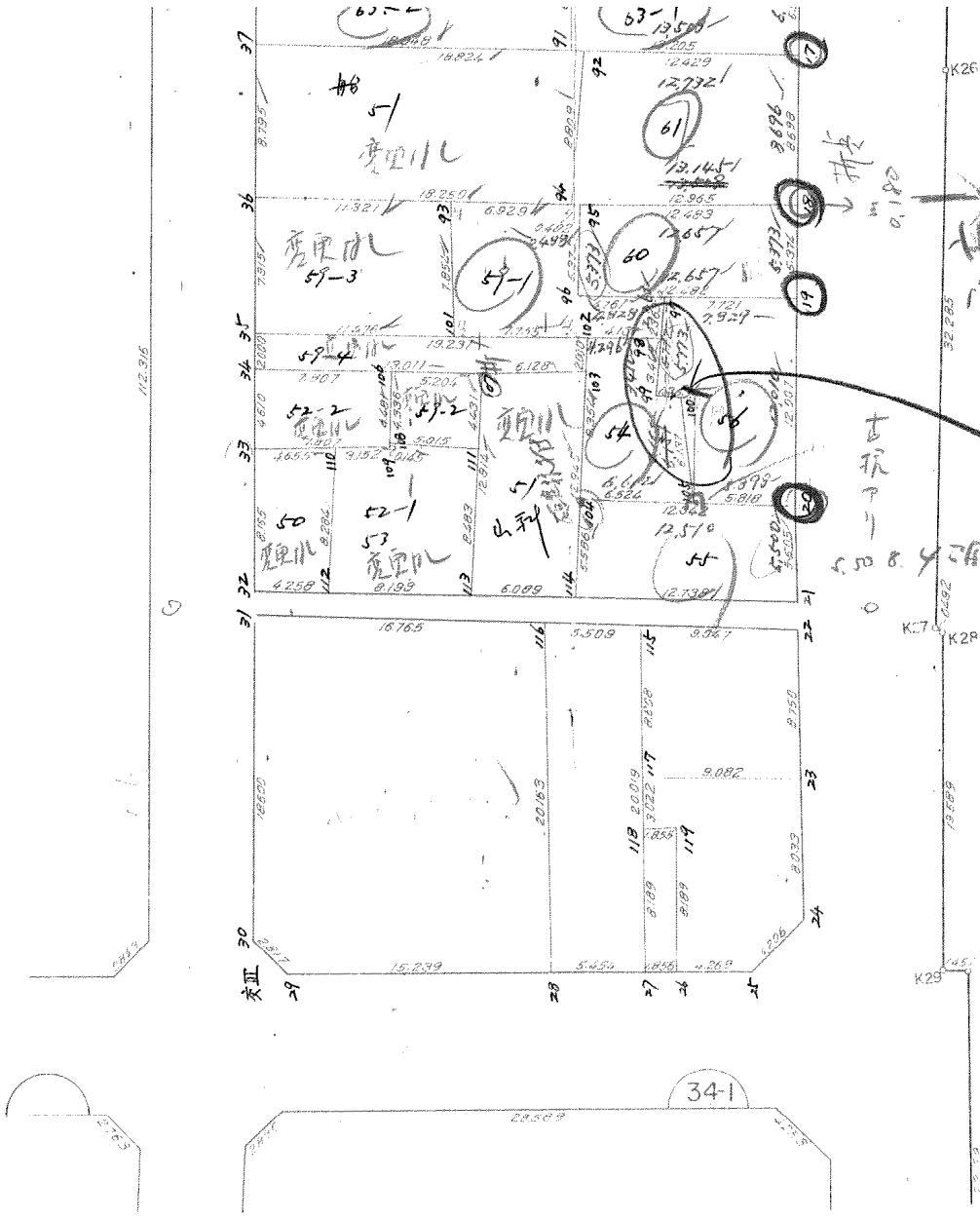
蘇州交委海
工部局

赤---變更後
○變更條件



變更後南口對面

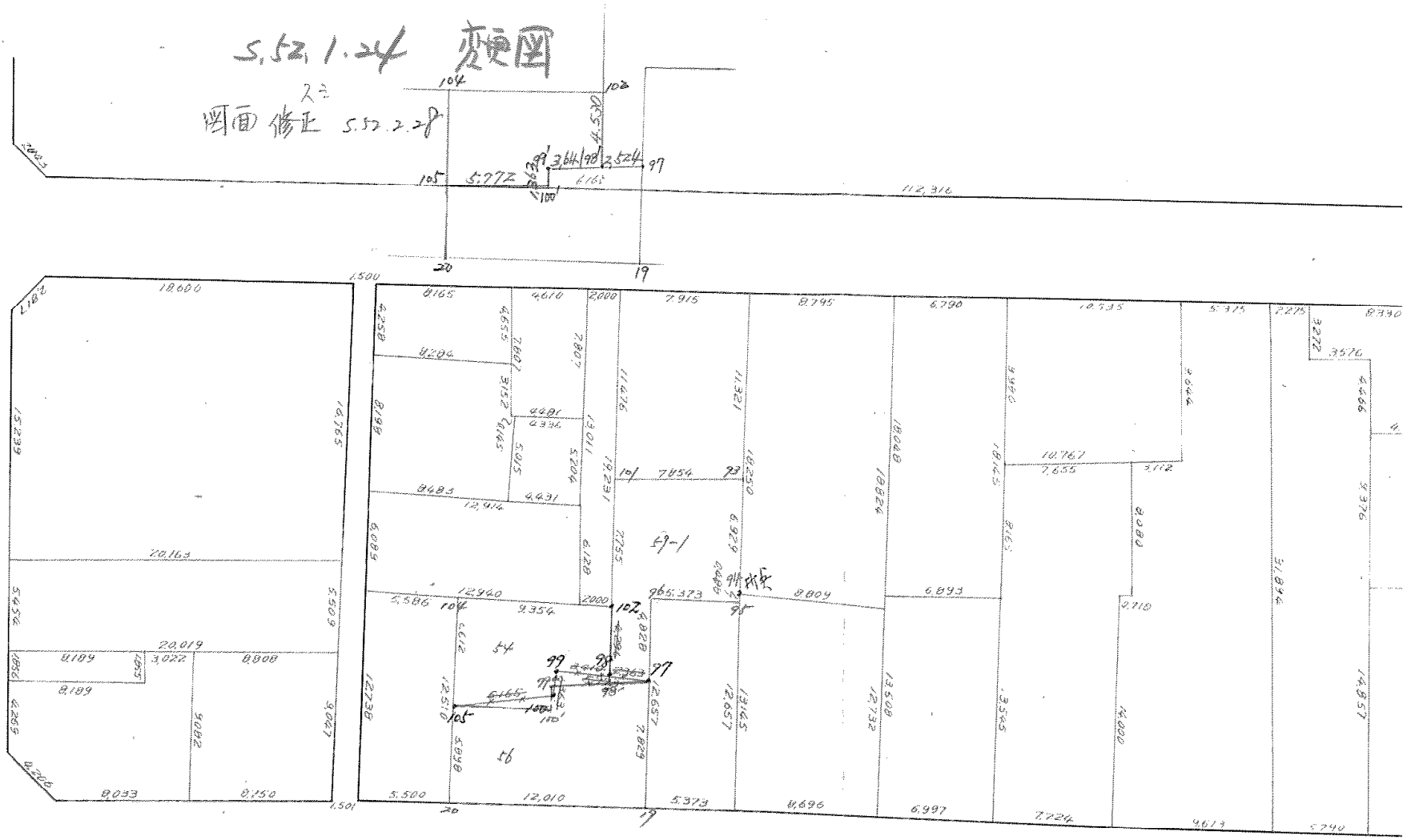
30



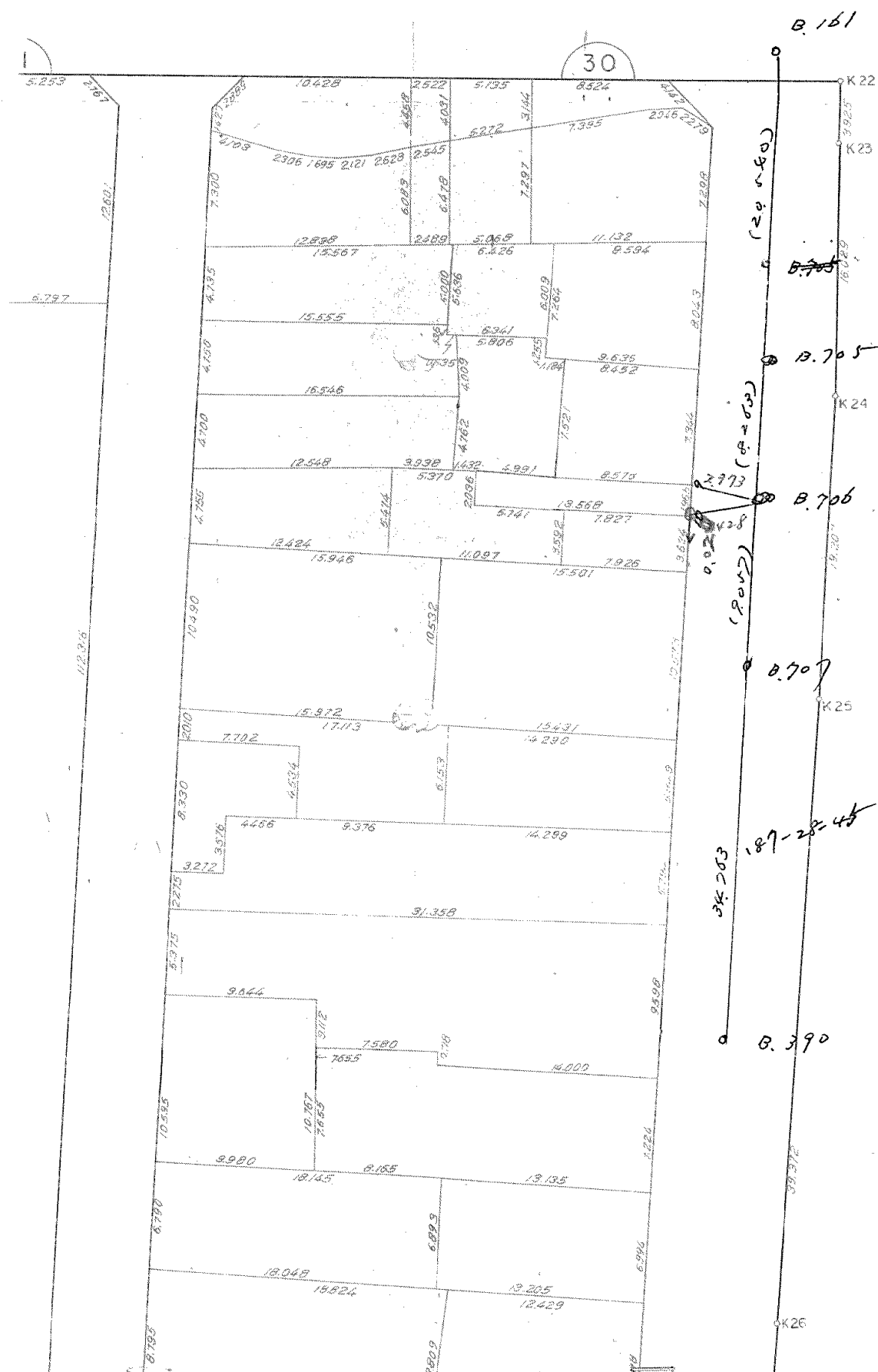
(注意)
再計算
5.52.1.24

確定測量原図		工区	57	30
縮尺	1/300	計算照合点検	製図	
作成年月日	昭和49年2月			
岡山市建設局区画整理部都市改造課				

5.52.1.24 変更图
 2
 图面修正 5.52.2.28



山科町	前	後	0.26	1R 7段 20
54	52.37	54.56	54.565	57.12
56	83.40	80.60	80.616	80.39
59-1	68.93	69.54	69.543	72.85
計	204.70	204.70		



30

B. 161

K 22

K 23

K 24

K 25

K 26

(20 50)

(10 50)

(20 50)

3K 203

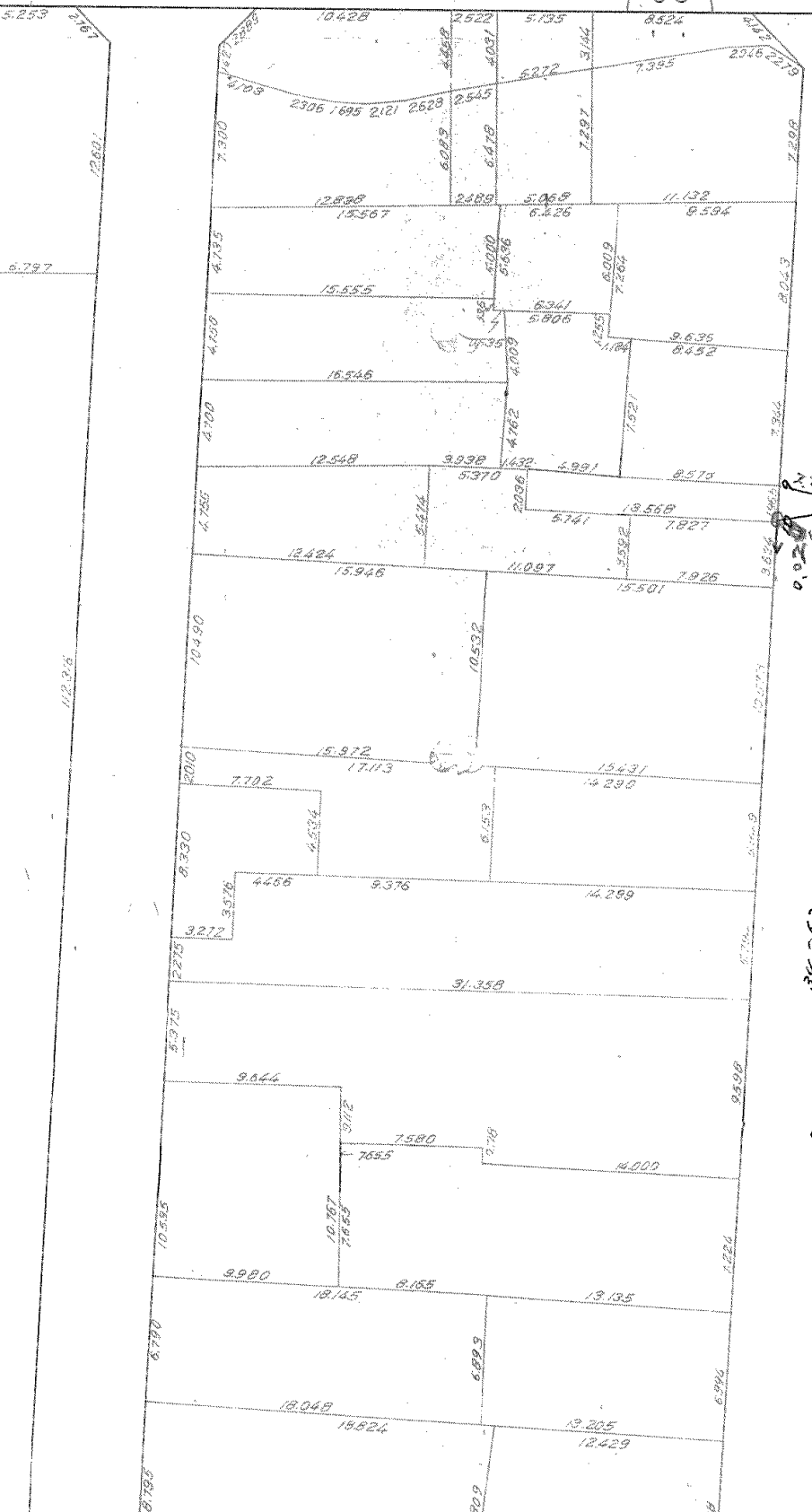
187-28-45

B. 705

B. 706

B. 707

B. 390



座標面積計算簿

点名	X	△ X	Y	△ Y	倍縦距 (DMY) (DMY _{n+1} + ΔS _{n+1} + ΔY _n)	倍面積 (2S) (DMY) × (△X)
		(X _{n+1} - X _n)		(Y _{n+1} - Y _n)		
I	149917.030- ✓		36953 ^m .529- ✓			
II	149919.120- ✓	2.090-	36921 ^m .989- ✓	31.540	31.540	65.918600-
20	150021.842- ✓	102.722-	36933 ^m .677- ✓	11.688-	51.392	5279.089024-
III	150048.537- ✓	26.695-	36935 ^m .916- ✓	2.239-	37.465	1000.128175-
IV	150045.321- ✓	3.216	36967 ^m .571- ✓	31.655-	3.571	11.484336
I	149917.030- ✓	128.291	36953 ^m .529- ✓	14.042	14.042-	1801.462222-
	〃		〃			
	〃		〃			
	〃		〃			
	〃		〃			
	〃		〃			
	〃		〃			
	〃		〃			
	〃		〃			
	〃		〃			
	〃		〃			
	〃		〃			
	〃		〃			
	〃		〃			
					Σ 2S =	8135.113685-
					S =	4067.556842
面積 (㎡)		㎡ × 0.3025 = 坪				
4067.556842		1230.435944				
ブロック番号 (5 30) 座番号 ()						

街廓点坐标及街廓面积计算簿

通路

街廓番号 (No. 30)

点	方位角(A)	距離(S)	Cos A (1) S Cos A	Sin A (2) S Sin A	x	y	(3) 複緯距	(4) 複經距	(1)×(4)	(2)×(3)
32					-150	-36				
					023.352	1965.166				
21			0.976 +	0.1029	027.328	1934.137	0.976 +	0.1029	-	-
22			1.495 -	0.126	028.822	1934.263	1.467 +	0.1032	-	+
31			0.980 -	0.1067	026.843	1965.330	0.962 +	0.1039	+	+
32			1.491 +	0.164	023.352	1965.166	1.491 -	0.164 -	-	-
点檢点坐标計算							Σ			
							面積	93,862.968	93,862.968	
							面積	46,931.474		
							m × 0.3025 = 坪			

測量課 測量隊 測量士 測量士長

街廓点坐标及街廓面积计算簿

角切

街廓番号 (No. 30) z

点	方位角(A)	距離(S)	Cos A (1) S Cos A	Sin A (2) S Sin A	x	y	(3) 複線距	(4) 複經距	(1)×(4)	(2)×(3)
I					-147	-36				
					917.030	953.529				
I			- 0.132	+ 1.996	917.162	951.503	0.132	1.996	-	-
JO			- 1.856	- 2.214	919.018	943.767	2.120	1.778	-	+
I			+ 2.988	+ 0.218	917.030	953.529	1.988	0.218	-	-
							ZS=		3,996824	3,996824
							S=		1,998412	✓
<hr/>										
II					919.120	921.989				
6			- 2.981	- 0.339	922.101	922.328	2.981	0.339	+	+
V			+ 3.179	- 2.653	918.922	924.983	2.783	3.220	-	+
II			- 0.198	+ 2.994	919.120	921.989	0.198	2.994	+	+
							ZS=		8,992206	8,992206
							S=		4,496103	✓
点檢点坐标計算								Σ		
								倍面積		
								面積		
								m × 0.3025 = 坪		

面積計算書

工
区

5

ブロック

30

計算者



積算者

備考 197

地番

角地

点	① X	② X-(定数) (-910.000)	③ X _{n-1} -X _{n,1}	④ Y	⑤ Y-(定数) (-920.000)	⑥ Y _{n-1} -Y _{n,1}	⑦ +	⑧ ×	⑨ -	⑩ +	⑪ -
Ⅱ	-919.120	-9.120	+3.186	-921.989	-1.989	-2.729			6336954	24888480	
6	-922.108	-12.108	-0.198	-922.254	-2.254	+2.994	0.446292				36251352
5	-918.922	-8.922	-2.988	-924.983	-4.983	-0.265	14889204			2364330	
							15335496		6336954	27252810	36251352
							8998542				8998542
							$\times \frac{1}{2} =$		<u>4499271</u>		

街廓点坐标及街廓面积计算簿

街廓番号 (No. 30)

角切

点	方位角(A)	距離(S)	Cos A (1) S Cos A	Sin A (2) S Sin A	x	y	(3) 複線距	(4) 複線距	(1)×(4)	(2)×(3)
III					-150	-36				
					0.68√37.995.9161					
25			+ 0.303	- 2.985	0.48	2.34	1.938	0.303	- 2.985	-
24			+ 2.686	+ 0.236	0.45	4.81	9.95	6.65	- 2.732	+
IV			- 2.989	- 0.251	0.48	5.37	9.95	9.16	- 2.989	-
							ΣS=		8,998.218	8,990.218
							S=		4,499.109	✓
IV										
					0.45.32√1.967.5711					
30			+ 1.988	+ 0.218	0.43	3.33	1.967	3.13	+ 1.988	+
29			- 2.190	+ 1.772	0.45	5.23	1.965	5.81	- 2.208	+
N			+ 0.202	- 1.990	0.45	3.21	1.967	5.71	+ 1.990	+
							ΣS=		4,000.156	4,000.156
							S=		2,000.078	✓
点檢点坐标計算								Σ		
								倍面積		
								面積		
								m × 0.3025 = 坪		

街廓点坐标及街廓面积计算簿 **山科 90-2**

街廓番号 (No. **30**)

点	方位角(A)	距離(S)	Cos A (1) S Cos A	Sin A (2) S Sin A	x	y	(3) 複経距	(4) 複経距	(1)×(4)	(2)×(3)
1					-147 917.162	-36 915.503				
2			- 0.690 ⁺	10.405	917.852	941.128	0.690 ⁺	10.405 ⁻		-
42			- 4.448 ⁻	0.271	922.300	941.497	5.828 ⁺	20.519 ⁻		+
42-1			- 0.270 ⁻	2.614	922.570	944.033	10.546 ⁺	17.614 ⁻		+
41			- 0.091 ⁻	2.119	922.667	946.152	10.913 ⁺	12.881 ⁻		+
41-1			+ 0.171 ⁻	1.686	922.496	947.838	10.832 ⁺	9.076 ⁺		+
49-1			+ 0.625 ⁻	2.220	921.871	950.058	10.043 ⁺	5.170 ⁺		+
49			+ 1.436 ⁻	3.866	920.437	953.902	7.984 ⁻	0.894 ⁻		+
50			+ 1.419 ⁺	0.155	919.018	953.747	5.131 ⁻	4.583 ⁻		-
1			+ 1.856 ⁺	2.216	917.162	951.505	8.56 ⁻	2.216 ⁻		-
点檢点坐标計算								Σ		
							倍面積	11566.410	11566.410	
							面積	5782.205	5782.205	✓

1957
1961
面積(倍) = 11566.410
面積 = 5782.205

面積計算書

工
K

5

プロ
ック

30

計算者



精算者

備 197

考

地番	① X	② X-(定数) (-910.000)	③ X _{n-1} -X _{n,1}	④ Y	⑤ Y-(定数) (-940.000)	⑥ Y _{n-1} -Y _{n,i}	⑦ +	⑧ ×	⑨ -	⑩ +	⑪ -
21	1-917.162	-7.162	-1.166	-951.533	-11.533	-12.619	13447478			-90377278	
22	2-917.852	-7.852	+5.133	-941.128	-1.128	-10.159		5790024		79768468	
23	52-922.295	-12.295	+4.718	-941.374	-1.374	+2.905		6482532			35716975
0	52-922.570	-12.570	+0.372	-944.033	-4.033	+4.778		1500276			60059460
1	51-922.667	-12.667	-0.074	-946.152	-6.152	+3.805	0455248				48197935
1	51-922.496	-12.496	-0.796	-947.838	-7.838	+3.906	6239048				48809376
49-1	921.871	-11.871	-2.059	-950.058	-10.058	+6.064	20709422				71985744
49	920.437	-10.437	-2.853	-953.902	-13.902	+3.689	39662406				38502093
50	919.018	-9.018	-3.275	-953.747	-13.747	- 2.369	45021425			-21363642	
							125535027	13772832	191509388	303271583	
							111762195			111762195	
							$\times \frac{1}{2} = 55881097$				

55

街廓点坐標及街廓面積計算簿 **山科 89-2**

街廓番号 (No. **30**)

点	方位角(A)	距離(S)	$\frac{\cos A}{(1) S \cos A}$	$\frac{\sin A}{(2) S \sin A}$	x	y	(3) 複緯距	(4) 複經距	(1)×(4)	(2)×(3)	
Z					-147	-36					
					917.8521	941.1281					
3			- 0.166 +	2.516	918.0181	938.6121	- 0.166 +	2.516	-	-	
53			- 6.022 -	0.275	922.0401	938.8871	- 6.022 +	6.757	-	+	
52			- 0.260 -	2.532	922.3001	941.6191	- 0.260 +	1.950	-	+	
Z			+ 4.440 +	0.291	917.8521	941.1281	+ 4.440 -	0.291	-	-	
点檢点坐標計算							Σ				
							倍面積 21,354.678 面積 10,675.091 ✓				
							新市三三三 m × 0.3025 = 坪				

面積計算書

工
K

5

フ
ロ
ツ
ク

30

計算名



積算名

備 197

号

地
番
点
山
科
八
九
一
二

①	②	③	④	⑤	⑥	⑦	⑧	⑨	⑩	⑪	⑫
X	X-(定数)	X _{n-1} -X _{n,1}	Y	Y-(定数)	Y _{n-1} -Y _{n,1}	+	-	+	-		
	(-910.000)			(-930.000)							
2	-917.852	- 7.852	- 4.277	-941.128	- 11.128	- 2.762	47594456			21687224	
3	-918.018	- 8.018	+ 4.183	-938.612	- 8.612	- 2.289		36023996		78353202	
53	-922.035	- 12.035	+ 4.277	-938.839	- 8.839	+ 2.762		37804403			33240670
52	-922.295	- 12.295	- 4.183	-941.374	- 11.374	+ 2.289	47577442				28143255
							95171898	73828399	40040426	61383925	
							21343499				21343499
							$\times \frac{1}{2} = 10671749$				

街廓点坐标及街廓面积计算簿 山科 90-1

街廓番号 (No. 30) 6

点	方位角 (A)	距離 (S)	$\frac{\cos A}{(1) S \cos A}$	$\frac{\sin A}{(2) S \sin A}$	x	y	(3) 複線距	(4) 複線距	(1)×(4)	(2)×(3)
49					-1.49	-36				
49					720.427	953.902				
47-1			-	1.434 ⁺	3.846	721.871	950.058	1.434 ⁺	3.846 ⁻	-
47-1			-	0.625 ⁺	2.220	722.496	947.838	3.493 ⁺	9.908 ⁻	-
47-1			-	0.171 ⁺	1.686	722.667	946.152	4.289 ⁺	13.814 ⁻	-
47-1			+	0.097 ⁺	2.119	722.570	944.033	4.363 ⁺	17.619 ⁺	-
47-2			+	0.270 ⁺	2.414	722.300	941.619	3.996 ⁺	22.352 ⁺	-
47-7			-	6.071 ⁻	0.397	728.571	941.816	8.797 ⁺	26.569 ⁻	-
48			+	0.677 ⁻	12.880	727.614	946.696	15.191 ⁺	11.292 ⁺	+
49			+	7.257 ⁺	0.796	720.437	953.902	7.257 ⁻	0.796 ⁻	-
点檢点坐标計算									Σ	
									依面積	153,498,690
									面積	76,799,345
									m × 0.3025 = 坪	

153
153

面積計算書

工
K

5

7
0
7
%

30

計算者



精算者

備 197
考

地番	① X	② X-(定数) (-920.000)	③ X _{n-1} -X _{n,1}	④ Y	⑤ Y-(定数) (-940.000)	⑥ Y _{n-1} -Y _{n,1}	⑦ +	⑧ ×	⑨ -	⑩ +	⑪ ×	⑫ -
49	920.437	-0.437	-5.823	-953.902	-13.902	-4.638	-8095134.6			2026806		
山 49-1	921.871	-1.871	+2.059	-950.058	-10.058	-6.064		20709422		11345744		
科 51-1	922.496	-2.496	+0.796	-947.838	-7.838	-3.906		6239048		9749376		
丸 51	922.667	-2.667	+0.074	-946.152	-6.152	-3.805		0455248		10147935		
0 52-1	922.570	-2.570	-0.372	-944.033	-4.033	-4.778	1500276	1500276		12279460		
1 52	922.295	-2.295	+5.807	-941.374	-1.374	-2.322		7978818		5328990		
57	928.377	-8.377	+5.399	-941.711	-1.711	+13.322		9237689			111598394	
48	927.694	-7.694	-7.940	-954.696	-14.696	+12.191	116686240				93797554	
							199137862	44.620225	50878311	205395948		
							154517637			154517637		
							$X \frac{1}{2} = 77258818$					

街廓点坐标及街廓面积计算簿 山科 89-1

街廓番号 (No. 30) 7

点	方位角(A)	距離(S)	Cos A		Sin A		x	y	(3) 複線距	(4) 複終距	(1)×(4)	(2)×(3)
			(1) S Cos A	(2) S Sin A								
							-149	-36				
V2							922.300	941.419				
V3			+ 0.260	+ 2.532			922.040	938.887	0.260	+ 2.532	+	+
V8			- 6.462	- 0.443			928.502	939.330	5.942	+ 4.621	-	-
V7			+ 0.131	+ 2.486			928.371	941.816	12.273	+ 1.692	+	+
V2			+ 6.071	+ 0.397			922.300	941.419	6.071	- 0.397	-	-
点檢点坐标計算										Σ		
										倍面積	13,89/117.3/39/117	
										面積	15,69889.1	✓
										m × 0.3025 = 坪		

中 國 測 量 學 院 監 製

面積計算書

工区 5

プロック 30

計算書



精算書

備考 197

地番	① X	② X-(定数) (-920.000)	③ X _{n-1} -X _{n,1}	④ Y	⑤ Y-(定数) (-930.000)	⑥ Y _{n-1} -Y _{n,1}	⑦ +	⑧ ×	⑨ -	⑩ +	⑪ -
山	52	-922.295	- 2.295 -	6.342	-941.374	- 11.374 -	2.872	72133908		6591240	
科	53	-922.035	- 2.035 +	6.213	-938.839	- 8.839 -	2.169		54916707	4413915	
ハ	58	-928.508	- 8.508 +	6.342	-939.205	- 9.205 +	2.872		58378110		24434976
九	57	-928.377	- 8.377 -	6.213	-941.711	- 11.711 +	2.169	72760443			18169713
一								144894351	113294817	11005155	42604689
								31599534			31599534
								$\times \frac{1}{2} = 15799767$			

街廓点坐标及街廓面积计算簿 山科 88-1, 88-2

街廓番号 (No. 30)

点	方位角(A)	距離(S)	Cos A		Sin A		x	y	(3) 複線距	(4) 複線/距	(1)×(4)	(2)×(3)
			(1) S Cos A	(2) S Sin A								
3							-147	-36				
							918.018	938.612				
4			-	0.340	+	5.124	918.358	933.488	0.340	+	5.124	-
54			-	0.160	-	0.155	921.498	933.643	0.820	+	10.092	+
60			-	0.270	-	0.626	928.768	934.267	14.230	+	9.312	+
58			+	0.266	-	5.061	928.502	939.330	21.234	+	0.624	+
3			+	10.486	+	0.718	918.018	938.612	10.486	-	0.718	-

点檢点坐标計算

Σ

倍面積 107.695692 107.695692
面積 53.847846

88-2 → 本行期 = 算
m × 0.3025 = 算

中 派 總 務 課 計 算 課

街廓点坐标及街廓面积计算簿 山科 88-1

街廓番号 (No. 30)

点	方位角(A)	距離(S)	Cos A (1) S Cos A	Sin A (2) S Sin A	x	y	(3) 複線距	(4) 複經距	(1)×(4)	(2)×(3)	
V3					-149	-36					
V4			0.462	0.244	721.478	723.643	0.462	0.244		+	
60		7.270	0.626	0.780	728.768	734.269	6.186	9.862		+	
V8			0.266	0.061	728.502	739.330	10.190	4.175		+	
V3			0.462	0.443	722.040	738.887	6.462	0.443			
点検点坐标计算											
									Σ		
									倍面積	70.606608	70.606608
									面積	17.903304	17.903304
									m × 0.3025 = 坪		

100%

1坪

街廓点坐標及街廓面積計算簿 山科 88-2

街廓番号 (No. 30)

点	方位角(A)	距離(S)	Cos A		Sin A		x	y	(3) 複經距	(4) 複經距	(1)×(4)	(2)×(3)
			(1) S Cos A	(2) S Sin A								
							-149	-36				
3							918.018	938.612				
4			0.360	4.124	918.018	933.488	0.360	4.124				
54			0.140	0.144	921.478	933.643	0.820	10.093				+
53			0.462	4.204	922.040	938.887	7.402	4.694				+
3			6.022	0.274	918.018	938.612	6.022	0.274				

10 1/2

点檢点坐標計算

Σ

倍面積 37.00 / 378.07.084.278
面積 18.542 / 187 ✓

m × 0.3025 = 坪

53 740 493

面積計算書

工
区

5

フ
ロ
ック

30

計算者



清算者

備 197

考

地
番

山
科
八
八
1

①

②

③

④

⑤

⑥

⑦

×

⑧

-

⑨

×

⑩

-

X

X-(定数)

X_{n-1}-X_{n,1}

Y

Y-(定数)

Y_{n-1}-Y_{n,1}

+

-

+

-

(-920.000)

(-920.000)

53	-922.035	- 2.035	- 7.010	-938.839	- 8.839	- 5.562	61961390		11318670	
54	-921.498	- 1.498	+ 6.742	-933.643	- 3.643	- 4.736		24561106	7094528	
60	-928.777	- 8.777	+ 7.010	-934.103	- 4.103	+ 5.562		28762030		- 48817674
58	-928.508	- 8.508	- 6.742	-939.205	- 9.205	+ 4.736	62060110			- 40293888

124021500 53323136 18413198 89111562
70698364 70698364

$\times \frac{1}{2} = 35349182$

面積計算書

工区

5

ブロック

30

計算書



精算書

備, 197

号

地番 点	①	②	③	④	⑤	⑥	⑦	⑧	⑨	⑩	⑪
	X	X-(定数)	X _{n-1} -X _{n,1}	Y	Y-(定数)	Y _{n-1} -Y _{n,1}	+	-	+	-	-
		(-910.000)			(-930.000)						
3	-918.018	- 8.018	- 3.677	-938.612	- 8.612	- 5.351	31666324			42904318	
4	-918.358	- 8.358	+ 3.480	-933.488	- 3.488	- 4.969		12138240		41530902	
54	-921.498	- 11.498	+ 3.677	-933.643	- 3.643	+ 5.351		13395311			61525798
53	-922.035	- 12.035	- 3.480	-938.839	- 8.839	+ 4.969	30759720				59801915
							62426044	25533551	84435220	121327713	
							36892493				36892493
							$\times \frac{1}{2} = 18446246 \frac{1}{2}$				

街廓点坐标及街廓面积计算簿 山科 86-2

街廓番号 (No. 30) p

点	方位角(A)	距離(S)	Cos A		Sin A		x	y	(3) 複緯距	(4) 複經距	(1)×(4)	(2)×(3)
			(1) S Cos A	(2) S Sin A								
4							-149	-36				
							918.358	933.488				
5			- 0.564	+ 0.505	918.922	924.983			0.564	0.505		
6			- 0.179	+ 2.655	922.101	922.328			6.007	19.665		
56			+ 1.230	- 1.919	920.871	924.267			6.256	20.401		
55			+ 0.141	- 2.061	920.730	926.288			6.825	16.661		
54			- 0.768	- 7.355	921.498	933.643			5.512	7.065		
4			+ 0.160	+ 0.155	918.358	933.488			0.160	0.155		
点檢点坐标計算										Σ		
										面積	15,797.706	15,797.706
										面積	22,898.52	22,898.52
										1991年 3月 25日 算		

日 本 測 量 学 会 公 刊

面積計算書

工区

5

ブロック

30

計算者



積算者

備考

197

地番

山科八四一

点	① X	② X-(定数) (-910.000)	③ X _{n-1} -X _{n,1}	④ Y	⑤ Y-(定数) (-920.000)	⑥ Y _{n-1} -Y _{n,1}	⑦ +	×	⑧ -	⑨ +	×	⑩ -
4	918.358	- 8.358	- 2.576	933.488	- 13.488	- 8.660	34745088			72380280		
5	918.922	- 8.922	+ 3.750	924.983	- 4.983	- 11.234			18686250	100229748		
6	922.108	- 12.108	+ 1.949	922.254	- 2.254	- 0.736			4393046	8911488		
56	920.871	- 10.871	- 1.378	924.247	- 4.247	+ 4.034	5852366					43853614
55	920.730	- 10.730	+ 0.627	926.288	- 6.288	+ 9.396			3942576			100819080
54	921.498	- 11.498	- 2.372	933.643	- 13.643	+ 7.200	32361196					82785600
							72958650		27021872	181521516		227458294
							45936778					45936778
							$\times \frac{1}{2} = 22968389$					

街廓点坐標及街廓面積計算簿 山科84-1

街廓番号 (No. 30) 12

点	方位角(A)	距離(S)	Cos A		Sin A		x	y	(3) 複線距	(4) 複經距	(1)×(4)	(2)×(3)
			(1) S Cos A	(2) S Sin A								
							-149	-36				
JK							921.498	933.643				
JK			+	0.768	+	7.355	920.730	926.288	0.768	7.355		
JK			-	0.141	+	2.061	920.871	926.247	1.395	16.781		
6			-	7.230	+	1.919	922.101	922.328	0.026	20.911		
7			-	7.257	-	0.825	929.521	923.137	8.657	21.805		
60			+	0.586	-	17.116	928.788	934.267	15.126	9.866		
JK			+	7.270	+	0.626	921.498	933.643	7.270	0.626		
点檢点坐標計算										Σ		
										倍面積	171,086.280	171,086.280
										面積	89,543.160	✓
										m × 0.3025 = 坪		

中 國 測 量 學 院 編 製

面積計算書

工
区

5

ブロック

30

計算者



精算者

備 197

号

地 番	点	①	②	③	④	⑤	⑥	⑦	⑧	⑨	⑩
		X	X-(定数)	X _{n-1} -X _{n,1}	Y	Y-(定数)	Y _{n-1} -Y _{n,1}	+	-	+	-
			(-920.000)			(-920.000)					
山	54	921.498	- 1.498	- 8.047	- 923.643	- 13.643	- 7.815	10978522)		11706870	
科	55	920.730	- 0.730	- 0.627	- 926.288	- 6.288	- 9.396	3942576		6859080	
八	56	920.871	- 0.871	+ 1.378	- 924.247	- 4.247	- 4.034		5852366	3513614	
四	6	922.108	- 2.108	+ 8.495	- 922.254	- 2.254	- 1.350		19147730	2845800	
一	7	929.366	- 9.366	+ 6.669	- 922.897	- 2.897	+ 11.849		19320093		110977734
	60	928.777	- 8.777	- 7.868	- 934.103	- 14.103	+ 10.746	110962404			94317642
								22469020/	44320189	24925364	205295276
								180370012			180370012
								x 1/2 = 90185006			

街廓点坐标及街廓面积计算簿 山 70-3

街廓番号 (No. 30)

点	方位角(A)	距離(S)	$\frac{\cos A}{(1) S \cos A}$	$\frac{\sin A}{(2) S \sin A}$	x	y	(3) 複緯距	(4) 複經距	(1)×(4)	(2)×(3)
48					-149	-36				
59			- 0.817	+ 15.546	927.514	1939.096	0.817	15.546		
65			- 4.970	0.566	933.484	1939.649	6.606	130.548		
47			+ 1.081	- 15.517	932.400	1955.211	10.493	16.687		
48			+ 4.706	0.515	927.514	1934.596	4.706	0.515		
点檢点坐标計算										
								Σ		
								倍面積	151,287.785	151,287.785
								面積	75,643.892	✓
								m × 0.3025 = 坪		

中區測量隊

面積計算書

工
K

5

フ
ロ
ック

30

計
算
者



精
算
者

備 197

考

地 番	① X	② X-(定数) (-920.000)	③ X _{n-1} -X _{n,1}	④ Y	⑤ Y-(定数) (-930.000)	⑥ Y _{n-1} -Y _{n,1}	(3) +	×	(5) -	(2) +	×	(6) -
山	48-927.694	-7.694	-3.882	-954.696	-24.696	-16.187	95869872			124542778		
科	59-928.518	-8.518	+5.795	-939.024	-9.024	-15.128			52294080	128860304		
X	65-933.489	-13.489	+3.882	-939.568	-9.568	+16.187			37142976			-218346443
。	47-932.400	-12.400	-5.795	-955.211	-25.211	+15.128	146097745					-187587200
1												
三							241967617	89437056	253403082	405933643		
							152530561					152530561
							$\times \frac{1}{2} = \underline{76265280}$					

街廓点坐标及街廓面积计算簿 山 70-6

街廓番号 (No. 30)

点	方位角(A)	距離(S)	Cos A		Sin A		x	y	(3) 複線距	(4) 複經距	(1)×(4)	(2)×(3)
			(1) S Cos A	(2) S Sin A								
47							-149	-36				
65			-	1.081	+	15.517	733.484	739.640	1.081	15.517	-	-
66			-	0.630	-	0.069	734.117	739.763	2.795	130.965	+	+
67			-	2.059	+	0.532	734.176	739.781	3.687	131.628	-	-
68			-	4.007	+	0.015	738.182	739.216	7.665	131.975	-	-
46			+	1.060	-	16.512	737.122	735.728	10.506	15.678	+	+
47			+	6.722	+	0.517	732.600	755.211	6.722	0.517	-	-
点檢点坐标計算										Σ		
										倍面積	162,443.63	162,451.363
										面積	76,225.71	✓
										m × 0.3025 = 坪		

面積計算書

工
K

5

フ
ロ
ツ
ク

30

計
算
者



精
算
者

備
考
197

地 番 点	①	②	③	④	⑤	⑥	⑦	×	⑧	⑨	×	⑩
	X	X-(定数)	X _{n-1} -X _{n,1}	Y	Y-(定数)	Y _{n-1} -Y _{n,1}	+	-	+	-		
		(-930.000)			(-930.000)							
山	47-932.400	- 2.400	- 3.633	-955.211	-25.211	- 16.160	-	-	91591563			38784000
科	65-933.489	- 3.489	+ 1.721	-939.568	- 9.568	- 15.574				16466528		54337686
	66-934.121	- 4.121	+ 0.695	-939.637	- 9.637	- 0.486				6697715		2002806
セ	67-934.184	- 4.184	+ 4.061	-939.082	- 9.082	- 0.421				36882002		1761464
ノ	68-938.182	- 8.182	+ 2.938	-939.216	- 9.216	+ 16.646				27076608		-136197572
六	46-937.122	- 7.122	- 5.782	-955.728	-25.728	+ 15.995	-	-	148759296			-113916390
									240350859	87122853	96885956	250113962
									153228006			153228006
									$\times \frac{1}{2} = 76614003$			

街廓点坐标及街廓面积计算簿 山 70-1

街廓番号 (No. 30)

点	方位角(A)	距離(S)	Cos A		Sin A		x	y	(3) 複線距	(4) 複線距	(1)×(4)	(2)×(3)
			(1) S Cos A	(2) S Sin A								
46							-149	-36	727.122	755.728		
68			- 1.060 +	16.512	938.182	939.216			1.060 × 16.512		-	
70			- 4.727 -	0.577	942.909	939.793			6.267	132.667		+
69			+ 0.366 -	9.927	942.543	943.714			1.208	27.969		+
45			+ 0.707 -	12.526	941.794	956.260			10.093	11.502		+
46			+ 6.672 +	0.512	937.122	755.728			6.672	0.512		-
点檢点坐标計算										Σ		
										倍面積	184.62762	184.62762
										面積	77.215710	✓
										m × 0.3025 = 坪		

面積計算書

江
K

5

フ
ロ
ウ
ク

30

計
算
者

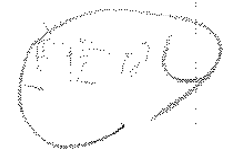


結
算
者

備
考
197

地 番	① X	② X-(定数) (-930.000)	③ X _{n-1} -X _{n,1}	④ Y	⑤ Y-(定数) (-930.000)	⑥ Y _{n-1} -Y _{n,1}	(3) +	×	(5) -	(2) +	×	(6) -
46	-937.122	- 7.122	- 3.612	-955.728	-25.728	-17.024	92929536			121244928		
48	-938.182	- 8.182	+ 5.787	-939.216	- 9.216	-15.935			53332992	130380170		
70	-942.909	-12.909	+ 4.361	-939.793	- 9.793	+ 4.498			42707273			-58064682
69	-942.543	-12.543	- 1.115	-943.714	-13.714	+16.447	15291110					-206294721
45	-941.794	-11.794	- 5.421	-956.240	-26.240	+12.014	142247040					-141693116
							250467686		96040265	251625098		406052519
							154427421					154427421
							$\times \frac{1}{2} = 77213710$					

合
計
153



街廓点坐标及街廓面积计算簿 山 70-4

街廓番号 (No. 30)

点	方位角(A)	距離(S)	Cos A		Sin A		x	y	(3) 複緯距	(4) 複經距	(1)×(4)	(2)×(3)
			(1) S Cos A	(2) S Sin A								
59							-1.49	36				
61			0.337		6.417		728.848	1932.733	0.337	6.677		
62			5.965		0.728		734.813	1933.461	6.639	12.106		
66			0.499		6.302		734.171	1939.701	1.905	5.096		
59			5.603		0.610		728.514	1939.876	5.603	0.613		
点檢点坐标計算										Σ		
										倍配積	76,261,836	76,261,836
										面積	37,130,671	✓
										m × 0.3025 = 坪		

中港測量株式会社

面積計算書

工
K

5

フ
ロ
マ
ク

30

計
算
者



精
算
者

備
考
197

地
番

山
科
X
0
1
四

①

②

③

④

⑤

⑥

⑦

×

⑧

⑨

×

⑩

X

X-(定数)

X_{n-1}-X_{n,1}

Y

Y-(定数)

Y_{n-1}-Y_{n,1}

+

-

+

-

59-928518

(-920.000)

- 8.518

- 5.263

- 939.024

(-930.000)

- 9.024

- 7.082

47493312

60324476

61-928858

- 8.858

+ 6.346

- 932.555

- 2.555

- 5.969

- 16214030

52873402

62-934864

- 14.864

+ 5.263

- 933.055

- 3.055

+ 7.082

- 16078465

- 105266848

66-934121

- 14.121

- 6.346

- 939.637

- 9.637

+ 5.969

61156402

- 84288249

108649714

32292495

113197878

189555097

76357219

76357219

$\times \frac{1}{2} = 38178609$

街廓点坐标及街廓面积计算簿 山 70-7

街廓番号 (No. 30)

点	方位角(A)	距離(S)	Cos A		Sin A		x	y	(3) 複経距	(4) 複経距	(1)×(4)	(2)×(3)
			(1) S Cos A	(2) S Sin A								
67							-149	-37				
							934.176	939.184				
62			- 0.660	+ 5.770	934.813	933.661	0.660	5.770				
63			- 1.266	- 0.152	936.059	933.613	0.526	11.388				
64			- 0.158	+ 1.173	936.217	932.440	3.930	12.609				
72			- 7.451	- 0.976	943.673	933.416	11.465	12.606				
71			+ 0.632	- 4.251	943.042	938.367	18.370	6.679				
70			+ 0.133	- 1.426	942.909	939.793	17.605	0.002				
68			+ 4.727	+ 0.577	938.102	939.216	12.765	0.567				
67			+ 4.009	- 0.015	934.176	939.184	4.009	0.015				

点検点坐标计算

Σ

倍面積 112,110.062
面積 56,055.031

m × 0.3025 = 坪

面積計算書

工
区

5

フ
ロ
ウ
ワ
ク

30

計
算
書



精
算
者

備 197

考

地 番	点	①	②	③	④	⑤	⑥	(3)	×	⑤	②	×	⑥
		X	X-(定数)	X _{n-1} -X _{n,1}	Y	Y-(定数)	Y _{n-1} -Y _{n,1}			+	-		+
			(-930.000)			(-930.000)							
	67	934.184	- 4.184	- 3.318	- 939.082	- 9.082	- 6.161	30134076			25777624		
山	62	934.864	- 4.864	+ 1.935	- 933.055	- 3.055	- 5.923			5911425	28809472		
科	63	936.119	- 6.119	+ 1.352	- 933.159	- 3.159	- 0.615			4270968	3763185		
	64	936.216	- 6.216	+ 7.555	- 932.440	- 2.440	+ 0.257			18434200			1597512
X	72	943.674	- 13.674	+ 6.826	- 933.416	- 3.416	+ 5.927			23317616			81045798
1	71	943.042	- 13.042	- 0.765	- 938.367	- 8.367	+ 6.377	6400755					83168834
X	70	942.909	- 12.909	- 4.860	- 939.793	- 9.793	+ 0.849	47593980					10959741
	68	938.182	- 8.182	- 8.725	- 939.216	- 9.216	- 0.711	80409600			5817402		
								164538411	51934209	64167683	176771885		
								112604202			112604202		
								× 1/2 = 56302101					

街廓点坐标及街廓面积计算簿 山 30-9

街廓番号 (No. 30) 16

点	方位角(A)	距離(S)	Cos A		Sin A		x	y	(3) 複線距	(4) 複經距	(1)×(4)	(2)×(3)
			(1) S Cos A	(2) S Sin A								
61							-147	-36				
							728.808	732.733				
7			-0.506	+0.860	729.352	723.152			0.506	7.580		
8			-0.991	+0.110	737.363	724.063			0.999	13.250		
63			+0.286	-0.955	736.059	733.637			0.706	7.790		
61			+0.211	+0.980	728.808	732.733			0.211	0.880		
点檢点坐标計算										Σ		
										倍面積	127,007.380	127,007.380
										面積	73,503.65	
										m × 0.3025 = 坪		

面積計算書

工
区

5

フ
ロ
ッ
ク

30

計
算
書



精
算
書

備
考
197

地 番 点	①	②	③	④	⑤	⑥	⑦	×	⑧	⑨	×	⑩
	X	X-(定数)	X _{n-1} -X _{n,1}	Y	Y-(定数)	Y _{n-1} -Y _{n,1}	+	-	-	+	-	-
		(-920.000)			(-920.000)							
61	928.858	- 8.858	- 6.753	932.555	- 12.555	- 10.262	84783915					90900796
7	929.366	- 9.366	+ 8.545	922.897	- 2.897	- 8.946			- 24754865	83788236	87788236	
8	937.403	- 17.403	+ 6.753	923.609	- 3.609	+ 10.262			- 24371577			- 178589586
13	936.119	- 16.119	- 8.545	933.159	- 13.159	+ 8.946	112443655					- 744200574
									197227570	49126442	174689032	322790160
									148101128			148101128
									$\times \frac{1}{2} =$			74050564

街廓点坐標及街廓面積計算簿 山 70-5

街廓番号 (No. 30)

点	方位角(A)	距離(S)	cos A	Sin A	x	y	(3) 複線距	(4) 複線距	(1)×(4)	(2)×(3)	
			(1) S Cos A	(2) S Sin A							
					-149	-36					
64					936.217	1932.440					
8		1.126	0.977	0.377	937.343	1924.063	1.126	0.377	-	-	
9		7.297	0.930	0.944	640.192	4931	9.549	15.926	-	-	
72		0.966	0.523	0.673	933.416	15.880	6.571	+	+	+	
64		7.457	0.976	0.936	217.195	2.440	7.457	0.976	-	-	
点檢点坐標計算											
							Σ				
							倍面積	126,560,876	126,560,376		
							面積	63,280,188			
							m × 0.3025 = 坪				

面積計算書

工区

5

ブロック

30

計算者



精算者

備考 197

地番	点	①	②	③	④	⑤	⑥	③	×	⑤	②	×	⑥
		X	X-(定数)	X _{n-1} -X _{n,1}	Y	Y-(定数)	Y _{n-1} -Y _{n,1}	+	-	+	-		
山科 X 9 1 五	64	-936216	-6.216	-6.271	-932440	-12.440	-9.807	78011240			60960312		
			(-930.000)			(-920.000)							
	8	-937403	-7.403	+8.496	-923609	-3.609	-8.183		30662064	60578749			
	9	-944712	-14.712	+6.271	-924257	-4.257	+9.807		26695647		144280584		
	72	-943674	-13.674	-8.496	-933416	-13.416	+8.183	113982376			661111894342		
								191993576	57357711	12153909	256174926		
								134635865			134635865		
								$\times \frac{1}{2} =$	67317932		865		

街廓点坐标及街廓面积计算簿 山 70-8

街廓番号 (No. 30)

18

点	方位角(A)	距離(S)	Cos A		Sin A		x	y	(3) 複緯距	(4) 複經距	(1)×(4)	(2)×(3)
			(1) S Cos A	(2) S Sin A								
							-149	-36				
45							941.7941	956.2601				
59			- 0.749 ⁺	12.526			942.5431	943.7145	0.7691	12.526	-	-
75			- 5.429 ⁻	0.704			947.9721	944.6105	6.927	26.363	-	+
44			+ 7.651 ⁻	12.239			946.5211	946.7571	10.905	113.05	+	+
45			+ 4.721 ⁺	0.517			941.7941	956.2601	4.727	0.517	-	-
点檢点坐标計算										Σ		
										倍面積	127,607.70	127,607.510
										面積	63,803.85	
										m × 0.3025 = 坪		

中隆測量株式會社

面積計算書

工区

5

ブロック

30

計算者



精算者

備 197

考

地点	① X	② X-(定数) (-940.000)	③ X _{n-1} -X _{n,1}	④ Y	⑤ Y-(定数) (-940.000)	⑥ Y _{n-1} -Y _{n,1}	⑦ +	⑧ ×	⑨ -	⑩ +	⑪ ×	⑫ -
山	45-941.794	-1.794	-3.978	-956.240	-16.240	-13.043	64.602720			23399142		
科	69-942.543	-2.543	+6.178	-943.714	-3.714	-11.822			-22945092	30063346		
ノ	75-947.972	-7.972	+3.978	-944.418	-4.418	+13.043			-17574804			103978796
ハ	44-946.521	-6.521	-6.178	-956.757	-16.757	+11.822	103524746					-77091262
							168127466	40519896	53462488	181070058		
							127607570					127607570

$\times \frac{1}{2} = 63803785$



街廓点坐標及街廓面積計算簿 山 70-2

街廓番号 (No. 30) 19

点	方位角(A)	距離(S)	Cos A		Sin A		x	y	(3) 複經距	(4) 複緯距	(1)×(4)	(2)×(3)
			(1) S Cos A	(2) S Sin A								
							-149	-36				
69							912	543	943	716		
71			-	0.499	+	5.367	943	0.42	938	367	0.499	5.069
74			-	2.023	-	0.230	946	795	938	487	3.021	10.666
73			-	0.647	+	5.706	945	671	1732	888	5.691	15.130
77			-	0.566	-	0.506	949	268	933	397	9.896	21.138
75			+	1.296	-	11.021	947	972	946	418	12.156	9.613
69			+	5.429	+	0.704	912	543	943	716	5.629	0.706
点檢点坐標計算										Σ		
										倍面積	100,679.007	100,679.007
										面積	5033.9523	
										m × 0.3025 = 坪		

中興測量株式會社

面積計算書

工
K

5

フ
ロ
ック

30

計算者



積算者

備: 197

号

地番	① X	② X-(定数)	③ X _{n-1} -X _{n,1}	④ Y	⑤ Y-(定数)	⑥ Y _{n-1} -Y _{n,1}	+	-	+	-
山科	69-942543	- 2.543	+ 4.930	- 943714	- 13.714	- 6.051	- 67610020			15387693
	71-943.042	- 3.042	+ 2.522	- 938367	- 8.367	- 5.117				21101574 15565914
	74-945.065	- 5.065	+ 2.683	- 938597	- 8.597	- 5.473				23065751 27720745
	945.725	- 5.725	+ 2.670	- 932894	- 2.894	- 5.473				22953990 27725810
X	731-945.725	- 5.725	+ 4.204	- 932894	- 2.894	- 5.200				12166376 29770000
	731-945.712	- 5.712	+ 2.247	- 932894	- 2.894	- 5.200				12112172 29702400
1	77-949.269	- 9.269	+ 2.247	- 933397	- 3.397	+ 11.524				7,833059 106815956
	75-947.972	- 7.972	+ 2.260	- 944418	- 14.418	+ 11.525				7,677220 106825225
二	75-947.972	- 7.972	- 6.726	- 944418	- 14.418	+ 10.317	- 96975468			- 82247124
							164585488			63966760 88444352 189063080
							100618723			83894956 88387277 189072249
							100690532			100618728 100690532
										50309364 ✓
										50345266
										$x \frac{1}{2} =$

街廓点坐標及街廓面積計算簿

山 70-13

街廓番号 (No. 30)

点	方位角(A)	距離(S)	Cos A		Sin A		x	y	(3) 複總距	(4) 複總距	(1)×(4)	(2)×(3)
			(1) S Cos A	(2) S Sin A								
71							-149	-36				
72							943.042	938.367				
9			0.632	+	6.951		943.673	933.616	0.632	6.951		-
10			0.766	+	8.523		944.640	924.893	2.230	10.625		-
74			0.763	-	0.222		946.593	925.115	5.169	26.726		+
74			1.528	-	13.482		946.995	938.489	5.416	13.022		+
71			2.023	+	0.220		943.042	938.367	2.023	0.220		-
点檢点坐標計算										Σ		
										倍面積	33,69/106	33,69/106
										面積	26,86557	✓
										m × 0.3025 = 坪		

面積計算書

工
K

5

7
0
2
"

30

計
算
書



計
算
書

備 197

号

地
番
〇

科

X

7

三

①

②

③

④

⑤

⑥

⑦

×

⑧

⑨

×

⑩

X

X-(定数)

X_{n-1}-X_{n,1}

Y

Y-(定数)

Y_{n-1}-Y_{n,1}

+

-

+

-

(-940.000)

(-920.000)

71-943042- 3.042 - 1.391 - 938367- 18.367 - 5.181 - 25548497 15760602

72-943674- 3.674 + 1.670 - 933416- 13.416 - 14.110 22404720 51840140

9-944712- 4.712 + ~~3.024~~ 924257- 4.257- ~~8926~~ 8926 12873163 42059312

101-946665- ~~6.665~~ + 0.353 - ~~924487~~ 924490 4.490 ~~4.407~~ + 14.340 1534970 96049320

74-945065- 5.065 - ~~3.656~~ 938.597- 18.597 + ~~13.877~~ 13.877 67990632 70287005

93539129 36362858 109660054 166336325

~~9292428~~ ~~56721218~~ ~~509674190~~ ~~165898300~~

56676271 56204110 56676271 56204110

x 1/2 = 28338135

28702055

街廓点坐标及街廓面积计算簿 山 72

街廓番号 (No. 30) 21

点	方位角(A)	距離(S)	Cos A		Sin A		x	y	(3) 複線距	(4) 複線距	(1)×(4)	(2)×(3)
			(1) S Cos A	(2) S Sin A								
73							-149.712	-36.893				
							945.671	1732.888				
10			0.881	7.778	946.193	925.115		0.881	7.778			
11			0.601	0.610	950.196	925.025		0.601	15.166			
77			0.726	7.872	949.268	933.397		0.039	6.866			
73			0.556	0.504	945.712	1732.893		0.556	0.504			
点檢点坐标計算										Σ		
										倍面積	56,829.326	56,829.326
										面積	28,414.663	28,414.663
										m × 0.3025 = 坪		

面積計算書

工
K

5

フ
ロ
ツ
ク

30

計
算
者



精
算
者

備 197
号

地 番	点	①	②	③	④	⑤	⑥	⑦	⑧	⑨	⑩	⑪	⑫
		X	X-(定数)	X _{n-1} -X _{n,1}	Y	Y-(定数)	Y _{n-1} -Y _{n,1}	+	-	+	-	+	-
0 山	73	945.725 (-940.000)		2.571	932.394 (-920.823)	8.907	33,150,674			50992575			
		945.712 - 3.712		2.604	932.892 - 12.892	8.910	33593392			50893920			
101 科		946.698	6.698	4.542	924.490	4.490	7.984			20393580			53176832
		946.665 - 6.665		4.555	924.487 - 4.487	4.983				20478285			53206685
11 X		950.267	10.267	2.571	924.910	4.910	8.907			12,623,610			91448169
		950.267 - 2.604		2.604	924.910 - 4.910	8.910				12705640			91478970
17 二		949.269	9.269	4.542	933.397	13.397	7.984			60849174			74003676
		949.269 - 4.555		4.555	933.397 - 13.397	4.983				61027338			73994429
							9399648	33017190	104469407	165451865			
							94396707	3322925	104400615	165433397			
							60982458			60982458			
							61372982			61372982			
								$\times \frac{1}{2} =$	30,491,229				
									30686391				

街廓点坐标及街廓面积计算簿 新 32-2, 32-3

街廓番号 (No. 30)

点	方位角(A)	距離(S)	cos A	Sin A	x	y	(3) 複線距	(4) 複線距	(1)×(4)	(2)×(3)	
			(1) S Cos A	(2) S Sin A							
44					-147	-36					
76			1.863	1.837	948.384	920	1.863	1.837			
78			10.672	1.120	958.858	942.875	16.198	30.556			
43			7.907	1.858	956.929	970	22.763	135.96			
44			10.628	1.141	946.521	956.757	10.628	141			
点檢点坐标計算											
							Σ				
							倍面積	830, 474, 735	835, 474, 735		
							面積	167, 937	167, 937		
							m × 0.3025 = 坪				

面積計算書

工
区

5

フ
ロ
ツ
ク

30

計
算
書



積
算
書

備: 197

考

地 番 点	①	②	③	④	⑤	⑥	+	×	⑦	+	×	⑧
	X	X-(定数)	X _{n-1} -X _{n-1}	Y	Y-(定数)	Y _{n-1} -Y _{n-1}			-			-
新	44-946521	- 6.521	- 8.565	- 956757	- 16.757	- 16.979	143523705					110720059
道	76-948384	- 8.384	+ 12.335	- 940919	- 0.919	- 14.717						11335865 123387328
三	78-958856	- 18.856	+ 8.565	- 942040	- 2.040	+ 16.979						17472600 320156024
三	43-956949	- 16.949	- 12.335	- 957898	- 17.898	+ 14.717	220771830					249438433
三							364295535					28808465 234107387 569594457
三							335487070					335487070
三							$\times \frac{1}{2} = 167743535$					

街廓点坐标及街廓面积计算簿 (圖) 53-3

街廓番号 (No. 30)

点	方位角(A)	距離(S)	Cos A (1) S Cos A	Sin A (2) S Sin A	x	y	(3) 複經距	(4) 複經距	(1)×(4)	(2)×(3)
76					-149	-36				
11					948.384	960.920				
12	1 810 +	15.395	15.395	950.961	925.525	1.810	15.395		-	
78	10 525 -	1.175	960.699	926.720	16.125	29.595			+	
78	7 863 -	15.320	958.852	962.875	22.707	13.080			+	
76	10 672 +	1.120	948.384	960.920	10.672	1.120			-	
点檢点坐标計算								Σ		
							倍面積	626,392.625	626,392.625	
							面積	163,198.121		
							m × 0.3025 = 坪			

面積計算書

工区

5

ブロック

30

計区



積算

備考 197

地番

概
五
三
一
三

①	②	③	④	⑤	⑥	⑦	×	⑧	⑨	×	⑩
X	X-(定数)	X _{n-1} -X _{n,1}	Y	Y-(定数)	Y _{n-1} -Y _{n,1}	+	-	+	-		
76	-948.384	-8.384	-940.919	-20.919	-17.130	179673291					143617920
11	-950.267	+10.267	-924.910	-4.910	-14.775						60805440
12	-960.768	+20.768	-926.144	-6.144	+17.130						52770816
78	-958.856	-18.856	-942.040	-22.040	+14.775	272943360					355755840
						452616651					278597400
						339040395					113576256
											295312845
											634353240
											339040395
											$\times \frac{1}{2} = 169520197$

街廓点坐標及街廓面積計算簿 山 70-11

街廓番号 (No. 30)

点	方位角(A)	距離(S)	Cos A		Sin A		x	y	(3) 複總距	(4) 複總距	(1)×(4)	(2)×(3)
			(1) S Cos A	(2) S Sin A								
43							-149 756.749	-36 757.898				
79			-	2.066	+	16.991	758.993	740.907	2.066	16.991	-	-
83			-	6.112	-	0.706	765.106	741.611	10.201	63.272	-	+
82			+	0.769	-	9.366	764.347	750.957	15.564	23.228	+	+
80			+	4.508	+	0.489	759.849	750.468	10.308	4.371	-	-
42			+	0.902	-	7.649	758.947	758.117	6.892	7.211	+	+
43			+	1.998	+	0.219	756.749	757.898	1.998	0.219	-	-
点檢点坐標計算										Σ		
										係面積	149.707018	149.707018
										面積	74.954509	74.954509
										m × 0.3025 = 坪		

面積計算書

工区

5

ブロック

30

計算者



測量者

備考 107

地点	① X	② X-(定数) (-950.000)	③ X _{n-1} -X _{n,1}	④ Y	⑤ Y-(定数) (-940.000)	⑥ Y _{n-1} -Y _{n,1}	⑦ +	×	⑧ -	⑨ +	×	⑩ -
山	43-956949	-6.949	+0.045	-957.898	-17.898	-17.210			-0.805410	-119592290		
科	79-958992	-8.992	+8.157	-940.907	-0.907	-16.287			-7398399	-146452704		
X	83-965.106	-15.106	+5.365	-941.611	-1.611	+10.050			-8643015			151815300
°	82-964.357	-14.357	-5.257	-950.957	-10.957	+8.857	57600949					127159949
)	80-959.849	-9.849	-5.410	-950.468	-10.468	+7.160	56631880					70518840
-	42-958947	-8.947	-2.900	-958.117	-18.117	+7.430	52539300					66476210
							166772129		16846824	266044994	415970299	
							149925305					149925305
							$\times \frac{1}{2} =$		74962652			

街廓点坐标及街廓面积计算簿 山 70-10

街廓番号 (No. 30) 24

点	方位角(A)	距離(S)	cos A	Sin A	x	y	(3) 複経距	(4) 複経距	(1)×(4)	(2)×(3)	
			(1) S Cos A	(2) S Sin A							
42					-147	-36					
					758.947	1958.117					
80			- 0.902 +	7.148	959.849	1950.468	0.902 +	7.669	-	-	
82			- 4.508 -	0.489	964.357	1950.957	6.912 +	16.809 -	-	-	
81			+ 0.288 -	4.608	963.959	1955.405	10.622 +	9.872 +	+	+	
84			- 0.558 -	0.359	967.517	1955.766	13.502 +	15.065 -	+	+	
41			+ 0.280 -	0.259	967.227	1959.023	16.250 +	1.667 +	-	-	
42			+ 8.280 +	0.906	958.947	1958.117	8.280 -	0.906 -	-	-	
点検点坐标计算							Σ				
							付面積	96,832.636	94,832.604		
							面積	47,416.317			
							m × 0.3025 = 坪				

面積計算書

工区

5

ブロック

30

計算者



精算者

備考 197

地番	点	①	②	③	④	⑤	⑥	③ ×	⑤	② ×	⑥
		X	X-(定数)	X _{n-1} -X _{n,1}	Y	Y-(定数)	Y _{n-1} -Y _{n,1}				
山	42	-958.947	-8.947	-7.378	-958.117	-8.117	-8.555	-59887226			-76541585
科	80	-959.849	-9.849	+5.410	-950.468	-0.468	-7.160		2531880		-70518840
×	82	-964.357	-14.357	+4.110	-950.957	-0.957	+4.937		3933270		70880509
。	81	-963.959	-13.959	+3.160	-955.405	-5.405	+4.807		17079800		67100913
。	84	-967.517	-17.517	+3.268	-955.764	-5.764	+3.618		18836752		63376506
。	41	-967.227	-17.227	-8.570	-959.023	-9.023	+2.353	-77327110			40535131
								137214336	42381702	147060425	241893059
								94832634			94832634
								$\times \frac{1}{2} = 47416317$			

街廓点坐標及街廓面積計算簿 山 30-12

街廓番号 (No. 30) 26

点	方位角(A)	距離(S)	Cos A		Sin A		x	y	(3) 複線距	(4) 複經距	(1)×(4)	(2)×(3)
			(1) S Cos A	(2) S Sin A								
79							-149	-36				
							958.993	1940.907				
12			- 1.706	+ 14.187			960.699	1926.720	1.706	14.187	-	-
13			- 5.811	- 0.661			966.510	1927.381	9.223	27.713	-	-
83			+ 7.606	- 14.230			965.106	1941.611	3.630	12.822	-	-
79			+ 6.113	+ 0.704			958.993	1940.907	6.113	0.704	-	-
点檢点坐標計算										Σ		
										倍面積	17,846.729	17,846.729
										面積	85772.04	85772.04
										m × 0.3025 = 坪		

市庭測量株式会社

面積計算書

工
K

5

フ
ロ
ック

30

計
算
者



積
算
者

備
考
197

地 番 点	①	②	③	④	⑤	⑥	⑧	×	⑨	⑩	×	⑪
	X	X-(定数)	X _{n-1} -X _{n,1}	Y	Y-(定数)	Y _{n-1} -Y _{n,1}	+		-	+		-
山	79-958.992	- 8.992	- 4.338	-940.907	- 20.907	- 15.467	90694566					139079264
科	12-960.768	- 10.768	+ 7.573	-926.144	- 6.144	- 14.081			- 46528512			151624208
X	13-966.565	- 16.565	+ 4.338	-926.826	- 6.826	+ 15.467			- 29611188			-256210855
0	83-965.106	- 15.106	- 7.573	-941.611	- 21.611	+ 14.081	163660103					-212707586
1							254354669		76139700		290703472	468918441
二							178214969					178214969
							$\times \frac{1}{2} = 89107484$					

街廓点坐标及街廓面积计算簿 山科 69

街廓番号 (No. 30) 27

点	方位角(A)	距離(S)	Cos A	Sin A	x	y	(3) 複線距	(4) 複經距	(1)×(4)	(2)×(3)	
			(1) S Cos A	(2) S Sin A							
81					-149	-36					
					963.959	955.605					
82			- 0.398 +	6.448	964.357	950.957	0.398	6.448	-	-	
83			- 0.769 +	9.366	965.106	941.611	1.565	18.262	-	-	
13			- 1.406 +	16.230	966.510	927.381	3.698	61.818	-	-	
14			- 5.751 -	0.655	972.267	928.036	10.859	55.393	-	+	
40			+ 2.778 -	3.1295	969.489	959.271	13.838	23.503	+	+	
41			+ 2.262 +	0.268	967.227	959.023	8.798	7.686	-	-	
84			- 0.290 +	3.257	967.517	955.766	6.826	3.977	+	-	
81			+ 3.568 +	0.359	963.959	955.605	3.568	0.359	-	-	
点檢点坐标計算								Σ			
								倍面積	364,805.00 / 364,805.00		
								面積	172,402.500		
								m × 0.3025 = 坪			

面積計算書

正
区

5

ブロック

30

計算者



測量者

備 197
考

地 番 点	①	②	③	④	⑤	⑥	+	×	⑦	+	×	⑧
	X	X-(定数) (-960.000)	X _{n-1} -X _{n,1}	Y	Y-(定数) (-920.000)	Y _{n-1} -Y _{n,1}			-			-
山	81	-963.959	- 3.959	- 3.160	-955.405	- 35.405	- 4.807	111879800				19030913
科	82	-964.357	- 4.357	+ 1.147	-950.957	- 30.957	- 13.794					60100458
	83	-965.106	- 5.106	+ 2.208	-941.611	- 21.611	- 24.131					123212886
六	13	-966.565	- 6.565	+ 7.209	-926.826	- 6.826	- 14.109					92625585
九	14	-972.315	- 12.315	+ 2.924	-927.502	- 7.502	+ 32.445					399560175
	40	-969.489	- 9.489	- 5.088	-959.271	- 39.271	+ 31.521	199810848				299102769
	41	-967.227	- 7.227	- 1.972	-959.023	- 39.023	- 3.507	76953356				25345089
	84	-967.517	- 7.517	- 3.268	-955.764	- 35.764	- 3.618	116876752				27196506
								505520756	154369249	347511437		698662944
								351151507				351151507
								$\times \frac{1}{2} = 175575753$				

街廓点坐標及街廓面積計算簿 山科67,68,船5+2 街廓番号 (No. 30)

点	方位角(A)	距離(S)	Cos A		Sin A		x	y	(3) 複經距	(4) 複緯距	(1)×(4)	(2)×(3)	
			(1) S Cos A	(2) S Sin A									
40							-149 969.489	-36 959.271					
14			- 2.778 +	0.235	972.267	928.036	2.449	31.235				-	
14			- 9.597 -	1.085	981.806	929.121	15.093	61.385				+	
87			+ 7.631 -	13.905	980.173	943.026	22.999	66.395				+	
86			+ 0.713 +	0.086	979.660	942.942	26.665	32.576				-	
88			+ 0.606 -	7.456	978.854	950.098	19.336	25.102				+	
85			+ 3.103 +	0.212	975.751	950.216	15.627	17.788				-	
39			+ 0.919 -	9.600	974.027	959.856	11.605	8.630				+	
40			+ 5.343 +	0.585	969.489	959.271	5.343	0.585				-	
点檢点坐標計算										Σ			
										倍面積	690.776	577.690	276.577
										面積	269.137	282.1	
										m × 0.3025 = 坪			

面積計算書

工
区

5

フ
ロ
ツ
ク

30

計
算
者



積
算
者

備
考

197

地番	点	① X	② X-(定数) (-960.000)	③ X _{n-1} -X _{n,1}	④ Y	⑤ Y-(定数) (-920.000)	⑥ Y _{n-1} -Y _{n,1}	⑦ +	⑧ ×	⑨ -	⑩ +	⑪ ×	⑫ -
山	40	-969489	-9.489	-2.517	-959271	-39.271	-32.354	98845107					-307007106
科	14	-972315	-12.315	+12.373	-927502	-7.502	-30.647			-92822246			377417805
元	15	-981862	-21.862	+7.916	-928624	-8.624	+15.027			-68267584			328520274
元	87	-980231	-20.231	-2.344	-942529	-22.529	+13.821	52807976					279612651
八	86	-979518	-19.518	-1.377	-942445	-22.445	+7.969	30906765					155538942
指	88	-978854	-18.854	-3.767	-950498	-30.498	+7.811	114885966					147268594
五	85	-975751	-15.751	-4.022	-950256	-30.256	+9.358	121689632					147397858
一	39	-974832	-14.832	-6.262	-959856	-39.856	+9.015	249578272					133710480
二								668713718	161089830	684424911	1192048799		
								507623888					507623888

$$x \frac{1}{2} = 253811944$$

分筆後の座標なし

街廓点坐标及街廓面积计算簿 每册 49-才1

街廓番号 (No. 30)

点	方位角(A)	距離(S)	Cos A		Sin A		x	y	(3) 複緯距	(4) 複經距	(1)×(4)	(2)×(3)
			(1) S Cos A	(2) S Sin A								
39							-149	-36				
							774.832	759.856				
85			- 0.919 +		9.600		775.751	1750.256	0.919	9.600	-	-
89			- 10.736 -		0.836		986.185	1951.072	12.572	13.364	-	-
38			+ 7.181 -		9.910		985.304	1961.002	22.125	7.610	+	+
39			+ 10.670 +		1.166		974.832	1959.856	10.672	1.166	-	-
点檢点坐标計算										Σ		
										倍面積	208,965.600	208,965.600
										面積	106,472.800	✓
										m × 0.3025 = 坪		

中區測量隊式會誌

面積計算書

工
K

5

プロ
ック

30

計
算
者



精
算
者

備
考

197

地 番 点	(1)	(2)	(3)	(4)	(5)	(6)	(7)	×	(8)	×	(9)
	X	X-(定数)	X _{n-1} -X _{n,1}	Y	Y-(定数)	Y _{n-1} -Y _{n,1}	+	-	+	-	
39	-974.832	-4.832	-9.553	-959.856	-9.856	-10.746	94154368			51924672	
85	-975.751	-5.751	+11.653	-950.256	-0.256	-8.764		-2983168	50401764		
89	-986.485	-16.485	+9.553	-951.092	-1.092	+10.746		10431876		-177147810	
38	-985.304	-15.304	-17.653	-961.002	-11.002	+8.764	128206306			134124256	
							222360674	13415044	102326436	311272066	
							208945630			208945630	
							$\frac{1}{2} = 104472815$				

街廊點坐標及街廊面積計算簿

山科 64, 65, 66

街廊番号 (No. 30)

20

点	方位角(A)	距離(S)	Cos A		Sin A		x	y	(3) 複線距	(4) 複經距	(1)×(4)	(2)×(3)
			(1) S Cos A	(2) S Sin A								
88							-149	-56				
							978.854	950.098				
86			- 0.606	+	7.556		979.460	942.942	- 0.606	7.556		-
87			- 0.713	-	0.086		980.173	943.026	1.925	15.028		-
15			- 7.421	+	13.905		981.804	929.121	6.269	28.969		-
16			- 7.177	-	0.817		988.981	929.938	13.077	61.937		+
90			+	1.530	- 19.016		987.451	942.984	18.726	28.076		+
89			+	0.966	- 8.108		986.485	951.072	16.228	6.920		+
88			+	7.631	+	0.596	978.854	950.098	7.631	0.596		-
点檢点坐標計算										Σ		
										倍面積	318,233.62	318,233.62
										面積	159,116.81	✓
										m × 0.3025 = 坪		

159
116.81

中華測量學會

面積計算書

工
区

5

フ
ロ
ツ
ク

30

計
算
名



精
算
名

備
考
197

地 番	点	①	②	③	④	⑤	⑥	⑦	⑧	⑨	⑩
		X	X-(定数) (-970.000)	X _{n-1} -X _{n,1}	Y	Y-(定数) (-920.000)	Y _{n-1} -Y _{n,1}	+	-	+	-
山	88	-978854	-8.854	-6.967	-950498	-30.498	-8.647	-212479566			76560538
科	86	-979.518	-9.518	+1.377	-942445	-22.445	-7.969		30906765		75848942
文	87	-980231	-10.231	+2.344	-942529	-22.529	-13.821		52807976		141402651
四	15	-981862	-11.862	+8.797	-928624	-8.624	-12.988		75865328		154063656
六	16	-989.028	-19.028	+5.589	-929541	-9.541	+14.360		53324649		-273242080
五	90	-987.451	-17.451	-2.543	-942984	-22.984	+21.551	-584483/2			-37608650/
六	89	-986.485	-16.485	-8.597	-951092	-31.092	+7.514	-267297924			-123868290
六								538225802	212904718	447875787	77319687/
								325321084			325321084
								$X \frac{1}{2} = 162660542$			

街廓点坐標及街廓面積計算簿 山科 63-2

街廓番号 (No. 30)

点	方位角(A)	距離(S)	$\frac{\cos A}{(1) S \cos A}$	$\frac{\sin A}{(2) S \sin A}$	x	y	(3) 複經距	(4) 複緯距	(1)×(4)	(2)×(3)	
38					-147	-36	985.304	961.002			
90		2.147	18.018	987.651	942.786	2.147	18.018				
91		6.861	0.848	994.272	943.892	1.135	13.188				
37		8.238	1.790	992.054	961.741	15.738	16.631				
38		6.750	0.739	985.304	961.002	6.750	0.739				
点檢点坐標計算											
							Σ				
							倍面積	267.62/126	267.62/126		
							面積	123.81/131			
							m × 0.3025 = 坪				

中尾製菓株式会社

面積計算書

工区

5

プロック

30

計区



積算書

備考 197

地番

山科水三

点	① X	② X-(定数)	③ X _{n-1} -X _{n,1}	④ Y	⑤ Y-(定数)	⑥ Y _{n-1} -Y _{n,1}	⑦ +	⑧ ×	⑨ -	⑩ +	⑪ ×	⑫ -
38	985.204	-5.304 (-980.000)	-4.603	961.002	-21.002 (-940.000)	-18.757	96672206			99487128		
90	987.451	-7.451	+8.989	942.984	-2.984	-17.170		-26823176		127933670		
91	994.293	-14.293	+4.603	943.832	-3.832	+18.757		-17638696				-26809380
37	992.054	-12.054	-8.989	961.741	-21.741	+17.170	19542984.9					-206967180
							292102055	44461872	227420798	475060981		
							247640183					247640183
							$\times \frac{1}{2} = 123820091$					

街廓点坐标及街廓面积计算簿 **山科 62, 63-1**

街廓番号 (No. **30**)

点	方位角(A)	距離(S)	Cos A		Sin A		x	y	(3) 複線距	(4) 複線距	(1)×(4)	(2)×(3)
			(1) S Cos A	(2) S Sin A								
							-149	-26				
90							987.451	942.984				
16		1.530	0.988	0.266	1.530	988.981	929.738	1.530	13.066	-	-	-
17		6.769	0.791	0.611	6.769	995.930	930.729	10.009	25.30	-	+	+
91		11.638	0.103	0.994	11.638	994.292	943.832	15.320	11.609	+	+	+
90		6.841	0.808	0.591	6.841	987.451	942.984	6.841	0.868	-	-	-
点檢点坐标計算										Σ		
										倍面積	102,923.52	102,893.52
										面積	91,469.65	✓
										m × 0.3025 = 坪		

面積計算書

工区

5

ブロック

30

計算書



積算書

備 197

号

地番

山

科

六

二

六三一

①

②

③

④

⑤

⑥

⑦

×

⑧

⑨

×

⑩

X

X-(定数)

X_{n-1}-X_{n,1}

Y

Y-(定数)

Y_{n-1}-Y_{n,1}

+

-

+

-

(-980.000)

(-920.000)

90-987.451

- 7.451

- 5.265

-942.984

- 22.984

- 14.291

121010760

106482241

16-989.028

- 9.028

+ 8.517

-929.541

- 9.541

- 12.555

= 81260697

113346540

17-995.968

- 15.968

+ 5.265

-930.429

- 10.429

+ 14.291

= 54908685

228198688

91-994.293

- 14.293

- 8.517

-943.832

- 23.832

+ 12.555

202977144

179448615

323987904

136169382

219828781

407647303

187818522

187818522

$\times \frac{1}{2} = \underline{93909261}$

街廓点坐标及街廓面积计算簿 第 41 号

街廓番号 (No. 30)

点	方位角(A)	距離(S)	Cos A		Sin A		x	y	(3) 複經距	(4) 複緯距	(1)×(4)	(2)×(3)
			(1) S Cos A	(2) S Sin A								
37												
92			- 2.335 ⁺	18.679	994.389	743.062			2.335 ⁺	18.679 ⁻		-
94			- 8.676 ⁻	1.527	003.065	744.589			13.046 ⁺	05.831 ⁻		+
36			+ 8.268 ⁻	18.109	000.997	762.098			19.756 ⁺	16.195 ⁺		+
37			+ 8.763 ⁺	0.957	992.054	761.741			8.763 ⁺	0.957 ⁻		-
点檢点坐标計算												
											Σ	
											倍面積	326,122.012
											面積	163,061.006
											m × 0.3025 = 坪	

面積計算書

工区

5

ブロック

30

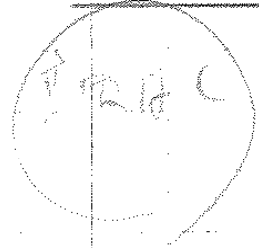
計量書



積算書

備 197
考

地番	点	①	②	③	④	⑤	⑥	⑧	×	⑤	②	×	⑥
		X	X-(定数) (-990.000)	X _{n-1} -X _{n,1}	Y	Y-(定数) (-940.000)	Y _{n-1} -Y _{n,1}	+	-	+	-		
船頭	37	-992.054	-2.054	-6.408	-961.741	-21.741	-19.636	139316328					40332344
	92	-994.389	-4.389	+11.011	-943.062	-3.062	-17.152			-33715682			75280128
	94	-003.065	-13.065	+6.408	-944.589	-4.589	+19.636			-29406312			-256544340
5	36	-000.797	-10.797	-11.011	-962.698	-22.698	+17.152	249927678					-185190144
								389244006		63121994		115612472	441734484
								326122012					326122012
								$\times \frac{1}{2} = 163061006$					



街廓點坐標及街廓面積計算簿 山科61

街廓番号 (No. 30) 34

點	方位角(A)	距離(S)	Cos A		Sin A		x	y	(3) 複線距	(4) 複經距	(1)×(4)	(2)×(3)
			(1) S Cos A	(2) S Sin A								
92						-149	-36	994.389	943.062			
17			-	1.541	+ 12.333	995.930	930.729	1.541	12.333		-	
18			-	8.663	- 0.923	150 996.006	931.712	11.925	23.683		+	
94			+	1.508	- 12.877	0.03	944.589	18.960	9.823		+	
92			+	8.676	+ 1.527	-149 994.389	943.062	8.676	1.527		-	
點檢點坐標計算										Σ		
										倍面積	222,132.690	222,132.690
										面積	111,066.245	111,066.245
										m × 0.3025 = 坪		

167

面積計算書

工
K

5

フ
ロ
ン
ク

30

計
算
者



積
算
者

備
考
197

地 番	① X	② X-(定数)	③ X _{n-1} -X _{n,1}	④ Y	⑤ Y-(定数)	⑥ Y _{n-1} -Y _{n,1}	⑦ +	⑧ ×	⑨ -	⑩ +	⑪ ×	⑫ -
2	92-994.389	- 4.389	- 7.097	-943.062	- 13.062	- 14.160	92701014			62148240		
科	17-995.968	- 5.968	+ 10.205	-930.429	- 0.429	- 11.529			- 4377945	68805072		
次	18-004.594	- 14.594	+ 7.097	-931.533	- 1.533	+ 14.160			- 10879701			-206651040
一	94-003.065	- 13.065	- 10.205	-944.589	- 14.589	+ 11.529	148880745					-150626385
							241581759	15257646	130953312	357277425		
							226324113					226324113
							$\times \frac{1}{2} = 113162056$					

街廓点坐標及街廓面積計算簿 山科 49-3

街廓番号 (No. 30) 124

点	方位角(A)	距離(S)	Cos A		Sin A		x	y	(3) 複緯距	(4) 複經距	(1)×(4)	(2)×(3)
			(1) S Cos A	(2) S Sin A								
							-150	-36				
							000.797	1762.698				
36												
93			-	1.407 ⁺	11.233	0.02	204	1951.465	1.407 ⁺	11.233 ⁻	-	-
101			-	7.823 ⁻	0.622	0.10	027	1952.164	10.637 ⁺	21.767 ⁻	+	+
104			+	7.362 ⁻	11.375	0.08	665	1763.559	17.098 ⁺	9.673 ⁺	+	+
06			+	7.868 ⁺	0.861	0.00	797	1762.698	7.868 ⁺	0.861 ⁻	-	-
点檢点坐標計算										Σ		
										倍面積	178,607.796	178,607.796
										面積	89,803.897	89,803.897
										m × 0.3025 = 坪		

昭和三十二年
建設省
建設院
建設研究所
建設院
建設研究所
建設院
建設研究所

面積計算書

工
K

5

フ
ロ
ッ
ク

30

計
算
者

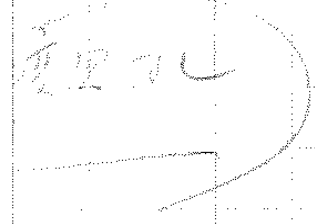


積
算
者

備
考
197

地
番
山
科
五
九
一
三

①	②	③	④	⑤	⑥	⑦	⑧	⑨	⑩
X	X-(定数)	X _{n-1} -X _{n,1}	Y	Y-(定数)	Y _{n-1} -Y _{n,1}	+	-	+	-
36-000797	-0.797	-6.461	-962698	-12.698	-12.094	82041778		9638918	
93-002204	-2.204	9.230	-951465	-1.465	-10.534		13521950	23216936	
101-010027	-10.027	6.461	-952.164	-2.164	12.094		13981604		121266538
35-008665	-8.665	9.230	-963.559	-13.559	10.534	125149570			91277110
						207191348	27503554	32855854	212543648
						179687794			179687794
						$x \frac{1}{2} = 89843897$			



街廓点坐标及街廓面积计算簿 山科UP-1

街廓番号 (No. 30) 36

点	方位角(A)	距離(S)	Cos A	Sin A	x	y	(3) 複線距	(4) 複線距	(1)×(4)	(2)×(3)	
			(1) S Cos A	(2) S Sin A							
93					-150	-36					
					002.2061	1951.4651					
94			-0.861	+0.876	003.0651	744.5897	0.861	6.876	-	-	
95			-0.056	+0.471	003.1211	744.1107	1.770	16.231	-	-	
96			-0.338	+0.607	008.6601	744.7177	7.173	16.103	-	+	
97			-0.542	+0.721	009.0161	739.7887	13.066	19.225	-	-	
98			-0.335	+0.365	011.3491	740.3537	15.955	22.589	-	+	
102			+0.601	-0.111	010.7681	746.6667	17.889	19.113	+	+	
101			+0.921	-0.700	010.0271	752.1647	16.567	6.002	+	+	
93			+0.699	-0.723	007.2061	1951.4651	7.923	0.699	-	-	
点檢点坐标計算								Σ			
							倍面積	137,255.876	137,255.876		
							面積	68,627.938	68,627.938		
							m × 0.3025 = 坪				

面積計算書

工
区

5

ブロック

30

計算者



積算者

備
考
197

地 番 点	①	②	③	④	⑤	⑥	⑦	⑧	⑨	⑩
	X	X-(定数) (-000.000)	X _{n-1} -X _{n,1}	Y	Y-(定数) (-930.000)	Y _{n-1} -Y _{n,1}	+	-	+	-
山 93-002.204	- 2.204	- 6.962	- 951.465	- 21.465	- 7.575	- 149439330				- 16695300
科 94-003.065	- 3.065	+ 0.918	- 944.589	- 14.589	- 7.361		13392702	22561465		
五 95-003.122	- 3.122	+ 5.395	- 944.104	- 14.104	+ 0.126		76091080			0393372
九 96-008.460	- 8.460	+ 5.899	- 944.715	- 14.715	- 4.184		86803785	35396640		
1 97-009.021	- 9.021	+ 2.909	- 939.920	- 9.920	- 4.526		28857280	40829046		
98-011.369	- 11.369	+ 1.927	- 940.109	- 10.109	+ 4.544		19634203			51660736
102-010.948	- 10.948	- 1.342	- 944.464	- 14.464	+ 11.975	- 19410688				131102300
101-010.027	- 10.027	- 8.744	- 952.164	- 22.164	+ 7.001	- 193802016				70199027
							362652034	224779050	115482451	253355435
							137872984			137872984
							x $\frac{1}{2}$ = 68936492			

再変更計算 5.52.1.24

面積計算書

工
区

フ
ロ
ッ
ク

計
算
者

積
算
者

備
考
197

地 番	点	①	②	③	④	⑤	⑥	+	×	⑧	⑨	⑩	⑪
		X	X-(定数) (-000.000)	X _{n-1} -X _{n,1}	Y	Y-(定数) (-930.000)	Y _{n-1} -Y _{n,1}			-	+	-	
	93-002.204		2.204 +	6.962 -	951.465	21.465 +	7.575	149.439330				16.695300	
山	94-003.065		3.065 -	0.918 -	944.589	14.589 +	7.361			13.392702		22.561465	
料	95-003.122		3.122 -	5.395 -	944.104	14.104 -	0.126			76.091080			0.393372
町	96-008.460		8.460 -	5.899 -	944.715	14.715 +	4.184			86.803785		35.396640	
	97-009.021		9.021 -	3.085 -	939.920	9.920 +	4.741			30.603200		42.768561	
五	98-011.545		11.545 -	1.927 -	939.974	9.974 -	4.544			19.219898			52.460480
九	102-010.948		10.948 +	1.518 -	944.464	14.464 -	12.190	21.956352					133.656120
一	101-010.027		10.027 +	8.744 -	952.164	22.164 -	7.001	193.802016					70.199027
								365.197698		226.110665	117.421966		256.508999
								139.087033	×	1/2			139.087033
													= 69.543516

前
68.83

69.54

街廓點坐標及街廓面積計算簿 *4科 60*

街廓番号 (No. **30**) *27*

點	方位角 (A)	距離 (S)	Cos A		Sin A		x	y	(3) 複經距	(4) 複緯距	(1)×(4)	(2)×(3)	
			(1) S Cos A	(2) S Sin A									
<i>75</i>							<i>-150</i>	<i>-36</i>					
							<i>003.1214744.1105</i>						
<i>18</i>			<i>1.452</i>	<i>+</i>	<i>12.398006</i>	<i>5731721.7125</i>	<i>1.452</i>	<i>123981</i>				<i>-</i>	
<i>19</i>			<i>5.339</i>	<i>-</i>	<i>0.608009</i>	<i>7121932.3207</i>	<i>8.263</i>	<i>26183</i>				<i>+</i>	
<i>76</i>			<i>1.452</i>	<i>-</i>	<i>12.397008</i>	<i>660744.7175</i>	<i>12.130</i>	<i>11.183</i>				<i>+</i>	
<i>75</i>			<i>5.339</i>	<i>+</i>	<i>0.607003</i>	<i>1214744.1105</i>	<i>5.339</i>	<i>0.607</i>				<i>-</i>	
點檢點坐標計算										Σ			
										倍面積	<i>136,146,85</i>	<i>136,146,85</i>	
										面積	<i>67,073,424</i>	<i>67,073,424</i>	
										m × 0.3025 = 坪			

面積計算書

工
区

5

フ
ロ
ツ
カ

30

計算者



積算者

備考 187

地番	点	①	②	③	④	⑤	⑥	+	×	⑤	-	②	+	⑤
		X	X-(定数) (-000.000)	X _{n-1} -X _{n,1}	Y	Y-(定数) (-930.000)	Y _{n-1} -Y _{n,1}					+		
山	95-003	122	- 3.122	- 3.866	-944	104	- 14.104	- 13.182	54526064			41154204		
科	18-004	594	- 4.594	+ 6.810	-931	533	- 1.533	- 11.960		- 10439730		54944240		
予	19-009	932	- 9.932	+ 3.866	-932	144	- 2.144	+ 13.182		- 8288704			- 130923624	
。	96-008	460	- 8.460	- 6.810	-944	715	- 14.715	+ 11.960	100209150				- 101181600	
									154735214	18728434	96098444	232105224		
									136006780					136006780
									$\times \frac{1}{2} = 68003390$					

RS

街廓点坐標及街廓面積計算簿 ~~山科 59-4~~

街廓番号 (No. 30) 38

点	方位角(A)	距離(S)	Cos A		Sin A		x	y	(3) 複緯距	(4) 複經距	(1)×(4)	(2)×(3)
			(1) S Cos A	(2) S Sin A								
45												
102			-	2.283	+	19.095	0.10740	1944.464	2.283	19.095	-	-
103			-	1.976		0.309	0.12724	1744.773	6.562	157.88	-	-
107			+	0.750		6.081	0.12170	1750.854	7.764	141.49	+	+
34			+	1.519		12.922	0.10693	1763.784	5.623	12.688	+	+
45			+	1.988		0.217	0.08665	1763.559	1.988	0.217	-	-
点檢点坐標計算										Σ		
										倍面積	76,109.627	76,109.627
										面積	38,074.813	38,074.813
										m × 0.3025 = 坪		

面積計算書

工区

5

ブロック

30

計区



積算

備考 197

地番	点	① X	② X-(定数) (-000.000)	③ X _{n-1} -X _{n,1}	④ Y	⑤ Y-(定数) (-940.000)	⑥ Y _{n-1} -Y _{n,1}	⑦ +	⑧ ×	⑨ -	⑩ +	⑪ ×	⑫ -
山	35	-008665	-8.665	+0.295	-963.559	-23.559	-19.312			6949905	-167338480		
科	102	-010948	-10.948	+4.259	-944.464	-4.464	-18.786			19012176	-205669128		
五	103	-012924	-12.924	+1.222	-944.773	-4.773	+6.390			5832606		82584360	
七	107	-012170	-12.170	-2.271	-950.854	-10.854	+19.003	-24649434				231266510	
四	34	-010653	-10.653	-3.505	-963.776	-23.776	+12.705	-83334880				135346365	
								107984314		31794687	373007608	449197235	
								76189627				76189627	
								$x \frac{1}{2} =$		38094813			

38094813

街廓点坐標及街廓面積計算簿 ~~4/F 42-2~~

街廓番号 (No. 30) ~~30~~

点	方位角(A)	距離(S)	Cos A		Sin A		x	y	(3) 複線距	(4) 複經距	(1)×(4)	(2)×(3)
			(1) S Cos A	(2) S Sin A								
34							-150	-36				
106			0.910	+ 7.756	0.11	779	756.026	0.910	7.756			
109			4.470	- 0.470	0.16	033	1956.512	6.290	15.018			
33			0.797	- 7.766	0.15	236	1764.278	9.963	6.762			
34			4.583	+ 0.502	0.10	673	1763.781	4.583	0.502			
点檢点坐標計算										Σ		
										倍面積	71.077952	71.077952
										面積	3654.891	
										m × 0.3025 = 坪		

面積計算書

工区

5

ブロック

30

計算者

守屋

精算者

備考 197

地番	点	①	②	③	④	⑤	⑥	⑦	×	⑧	⑨	×	⑩
		X	X-(定数)	X _{n-1} -X _{n,1}	Y	Y-(定数)	Y _{n-1} -Y _{n,1}	+	-	+	-		
21	34	-010.653	-0.653	-3.673	-963.776	-13.776	-8.256	50599248					5391168
科	106	-011.563	-1.563	+5.380	-956.022	-6.022	-7.264			-32398360			11353632
五	109	-016.033	-6.033	+3.673	-956.512	-6.512	+8.256			-23918576			-49800448
二	33	-015.236	-5.236	-5.380	-964.278	-14.278	+7.264	76815640					-38034304
二								127414888	56316936	16744800	87842752		
								71097952					71097952
								x 1/2 = 35548976					

街廓点坐标及街廓面积计算簿 山科 59-2

街廓番号 (No. 30) 40

点	方位角(A)	距離(S)	Cos A		Sin A		x	y	(3) 複線距	(4) 複經距	(1)×(4)	(2)×(3)	
			(1) S Cos A	(2) S Sin A									
106							-150	-36					
							0.1147917560261						
107			- 0.591 +	5.170	0.1217017508567		0.5917	5.1701				-	
111			- 6.380 -	0.671	0.1644519514257		5.562	9.669				+	
108			+ 6.661 -	6.971	0.1588917560767		9.281	6.027				+	
106			+ 6.310 +	0.672	0.1147917560261		6.3101	0.6721				-	
点檢点坐标計算													
											Σ		
											倍面積	46,778.163	46,778.163
											面積	23,389.081	✓
											m × 0.3025 = 坪		

面積計算書

工
K

5

フ
ロ
ック

30

計
算
者



精
算
者

備
考
197

地番	① X	② X-(定数) (-010.000)	③ X _{n-1} -X _{n,1}	④ Y	⑤ Y-(定数) (-950.000)	⑥ Y _{n-1} -Y _{n,1}	⑦ +	⑧ ×	⑨ -	⑩ +	⑪ -
正 106	011.579	- 1.579	- 3.719	- 956.024	- 6.024	- 5.642	22403256			8908718	
科 107	012.170	- 2.170	+ 4.971	- 950.854	- 0.854	- 4.499		- 4245234		9762830	
五 111	016.550	- 6.550	+ 3.719	- 951.525	- 1.525	+ 5.642		- 5671475			- 36955100
九 108	015.889	- 5.889	- 4.971	- 956.496	- 6.496	+ 4.499	32291616				- 26494611
二							54694872	9916709	18671548	63449711	
							44778163			44778163	
							$\times \frac{1}{2} = 22389081$				

22389081

街廓点坐标及街廓面积计算簿 山科40

街廓番号 (No. 30) 41

点	方位角(A)	距離(S)	Cos A		Sin A		x	y	(3) 複線距	(4) 複線距	(1)×(4)	(2)×(3)
			(1) S Cos A	(2) S Sin A								
33							-140 0.1523619642781	-36				
110			-0.475	0.631	0.157114959647		0.675	0.631				
112			-0.182	1.296	0.238931960943		9.132	7.966				
32			-0.541	0.223	0.234521965166		16.773	2.467				
33			0.116	0.888	0.152361964278		0.116	0.888				
点検点坐标计算										Σ		
										倍面積	73,260.718	73,260.718
										面積	36,630.359	
										m × 0.3025 = 坪		

面積計算書

工
K

5

フ
ワ
ク

30

計算者



積算者

備 197
考

地番	点	① X	② X-(定数) (-010.000)	③ X _{n-1} -X _{n,1}	④ Y	⑤ Y-(定数) (-950.000)	⑥ Y _{n-1} -Y _{n,1}	⑦ +	⑧ ×	⑨ -	⑩ +	⑪ -
21	33	-015.236	-5.236	-7.641	-964.278	-14.278	-5.519	109098198			28897484	
科	110	-015.711	-5.711	+8.657	-959.647	-9.647	-3.335			-83514079	19046185	
	112	-023.893	-13.893	+7.641	-960.943	-10.943	+5.519			-83615463		-76675467
五	32	-023.352	-13.352	-8.657	-965.166	-15.166	+3.335	131292062				-44528920
								240390260	167129542	47943669	121204387	
								73260718				73260718
								$\times \frac{1}{2} =$	<u>36630359</u>			

FINAL

街廓点坐标及街廓面积计算簿 山科42-1, 53

街廓番号 (No. 30) 42

点	方位角(A)	距離(S)	Cos A (1) S Cos A	Sin A (2) S Sin A	x	y	(3) 複線距	(4) 複經距	(1)×(4)	(2)×(3)
110					-150	-76				
109			0.322 +	0.135	0.16	0.033	1756.512	0.322	0.135	-
108			0.144 +	0.016	0.15	0.889	1756.495	0.500	6.286	-
111			0.661 +	0.971	0.16	0.45	1751.525	1.017	11.273	-
113			0.385 -	1.286	0.24	0.735	1752.811	1.063	16.958	1
112			1.042 -	0.132	0.23	0.893	1760.943	17.406	15.560	1
110			0.182 +	1.216	0.15	0.711	1759.647	0.182	1.296	-
点檢点坐标計算							Σ			
							倍面積	137,209.761	127,209.761	
							面積	68,904.880		
							m × 0.3025 = 坪			

面積計算書

工区

5

プロット

30

計算者



積算者

備 197
考

地番	点	①	②	③	④	⑤	⑥	+	×	⑤	②	+	⑥
		X	X-(定数)	X _{n-1} -X _{n,1}	Y	Y-(定数)	Y _{n-1} -Y _{n,1}						
			(-010.000)			(-950.000)							
山	110	-015.711	- 5.711	- 7.860	-959.647	- 9.647	- 4.431	-75825420					25305441
種	109	-016.033	- 6.033 +	0.178	-956.512	- 6.512	- 3.151			1159136			19009983
五	108	-015.889	- 5.889 +	0.517	-956.496	- 6.496	- 4.987			3358432			29368443
三	111	-016.550	- 6.550 +	9.046	-951.525	- 1.525	- 3.685			13795150			24136750
一	113	-024.935	- 14.935 +	7.343	-952.811	- 2.811 +	9.418			20641173			-140657830
五	112	-023.893	- 13.893 -	9.224	-960.943	- 10.943 +	6.836	-100938232					-94972548
三										176763652			38953891
										97820617			235630378
										137809761			137809761
										$\times \frac{1}{2} = 68904880$			
				53-1	52-1	34.4	/						
					53-2	34.4	/						
						68.8	/						

111

分筆後の座標なし

街廓点坐标及街廓面积计算簿 山科V-1

街廓番号 (N30)

40

点	方位角(A)	距離(S)	Cos A		Sin A		x	y	(3) 複經距	(4) 複緯距	(1)×(4)	(2)×(3)
			(1) S Cos A	(2) S Sin A								
107							-150 0.12170	-36 0.95085				
103			- 0.756 +	6.081	0.12726	1744.7745	0.756	6.081				-
114			- 12.785 -	1.998	0.25709	1746.7711	16.293	10.166				+
113			+ 0.776 -	6.060	0.26735	1752.0111	26.306	2.126				+
107			+ 12.765 +	1.957	0.12170	1750.8541	12.765	1.957				-
点檢点坐标計算										Σ		
										倍面積	157.267395	157.267395
										面積	78.933697	✓
										m × 0.3025 = 坪		

面積計算書

正
K

5

プロ
ツク

30

計算者



積算者

備
考
197

地
番
山
科
五
-

①	②	③	④	⑤	⑥	⑦	⑧	⑨	⑩	⑪	⑫
X	X-(定数)	X _{n-1} -X _{n,1}	Y	Y-(定数)	Y _{n-1} -Y _{n,1}	+	-	+	-	+	-
107-012.170	- 2.170	- 12.011	- 950.854	- 10.854	- 8.038	130367394				17442460	
	(-010.000)			(-940.000)							
103-012.924	- 2.924	+ 13.539	- 944.773	- 4.773	- 4.083		64621647	11938692			
114-025.709	- 15.709	+ 12.011	- 946.771	- 6.771	+ 8.038		81326481			126268942	
113-024.935	- 14.935	- 13.539	- 952.811	- 12.811	+ 8.038 4.083	173448129				60979605	
						303815523	145948128	2938152	187248547		
						157867395				157867395	
						$\times \frac{1}{2} = 78933697$					



街廓点坐標及街廓面積計算簿 山科454

街廓番号 (No. 30) 44

点	方位角(A)	距離(S)	Cos A		Sin A		x	y	(3) 複線距	(4) 複經距	(1)×(4)	(2)×(3)
			(1) S Cos A	(2) S Sin A								
107							-150	-36				
							0.107481	0.944466				
98			-0.401	4.111	0.1134	940.353	0.401	6.111				
99			0.268	0.526	0.1471	940.879	6.170	7.696				
100			0.210	1.366	0.1472	939.533	7.760	0.516				
105			6.136	0.270	0.2106	939.643	16.096	9.952				
106			0.873	8.665	0.2019	945.708	19.357	3.577				
107			9.262	1.666	0.7481	944.664	9.262	1.666				
点檢点坐標計算										Σ		
										倍面積	100,645.198	100,645.198
										面積	50,322.599	✓
										m × 0.3025 = 坪		

面積計算書

工
K

5

ブ
ロ
ック

30

計算者



積算者

備考 197

地 番	点	①	②	③	④	⑤	⑥	+	×	⑦	+	×	⑧
		X	X-(定数)	X _{n-1} -X _{n-1}	Y	Y-(定数)	Y _{n-1} -Y _{n-1}			-			-
			(-010.000)			(-930.000)							
山	102	-010.948	-0.948	-8.821	-944.464	-14.464	-5.719	-127586944					5421612
科	98	-011.369	-1.369	+3.808	-940.189	-10.189	-3.887			38799712			5321303
	99	-014.756	-4.756	+3.542	-940.577	-10.577	-0.966			37463734			4594296
丘	100	-014.911	-4.911	+6.319	-939.223	-9.223	-1.222			58280137			6001242
四	105	-021.075	-11.075	+5.299	-939.355	-9.355	+6.685			49385045			-74036375
	104	-020.190	-10.190	-10.127	-945.908	-15.908	+5.109	-161100316					-52060710
								288687260		183928628		21338453	126097085
								104758632					104758632
								$\times \frac{1}{2} =$		52379316			

面積計算 5.52.1.24

面積計算書

工
区

フ
ロ
ック

計
算
者

結
算
者

備
考
197

地番	点	① X	② X-(定数) (-010.000)	③ X _{n-1} -X _{n,1}	④ Y	⑤ Y-(定数) (-930.000)	⑥ Y _{n-1} -Y _{n,1}	⑦ +	⑧ ×	⑨ -	⑩ +	⑪ -
	102	010.948	0.948	+ 8.645	- 944.464	14.464	+ 5.934	125.041280			5.625432	
山	98'	011.545	1.545	- 4.237	- 939.974	9.974	+ 4.412			42.259838	6.816540	
科	99'	015.185	5.185	- 3.795	- 940.052	10.052	+ 1.276			38.147340	6.616060	
町	100	015.340	5.340	- 5.890	- 938.698	8.698	+ 0.697			51.231220	3.721980	
五	105	021.075	11.075	- 4.850	- 939.355	9.355	- 7.210			45.371750		79.850750
四	104	020.190	10.190	+ 10.127	- 945.908	15.908	- 5.109	161.100316				52.060710

286.141596 177.010148 22.780012 131.911460
109.131448 × 1/2 109.131448

= 54.565724

前 52.37

決定 54.56

街廓点坐標及街廓面積計算簿

山手 5-6

街廓番号 (No. 30)

点	方位角(A)	距離(S)	Cos A		Sin A		x	y	(3) 複経距	(4) 複経距	(1)×(4)	(2)×(3)
			(1) S Cos A	(2) S Sin A								
97							-150	-36				
			0.09	0.44	7.37	7.88						
19			-0.898	+7.668	0.09	7.72	7.32	3.20	0.898	7.668	-	-
20			-1.1720	+13.57	0.21	8.42	7.33	6.77	13.726	13.979	-	-
105			+0.779	-5.766	0.21	0.63	7.39	4.63	26.877	6.956	+	+
100			+0.136	-0.080	0.15	7.11	7.59	6.67	17.762	1.000	+	+
99			+0.210	-1.346	0.15	0.73	7.56	4.72	11.616	0.636	+	+
97			+5.703	+0.891	0.09	0.14	7.37	7.88	5.703	0.891	-	-

点検点坐標計算

Σ
 倍面積 167.25/1163 167.35/1163
 面積 83.675/572

m × 0.3025 = 坪

面積計算書

工区

5

ブロック

30

計算者



精算者

備考 197

地番	点	①	②	③	④	⑤	⑥	⑦	⑧	⑨	⑩	⑪	⑫
		X	X-(定数)	X _{n-1} -X _{n,1}	Y	Y-(定数)	Y _{n-1} -Y _{n,1}	+	-	+	-	+	-
			(-000.000)			(-930.000)							
山	97-	009.021	- 9.021	- 4.824	- 939.920	- 9.920	- 8.433	47854080					- 76074093
科	19-	009.932	- 9.932	+ 12.843	- 932.144	- 2.144	- 6.409						- 27535392 - 63654188
	20-	021.864	- 21.864	+ 11.143	- 933.511	- 3.511	+ 7.211						39123073 157661304
丘	105-	021.075	- 21.075	- 6.953	- 939.355	- 9.355	+ 5.712	65045315					120380400
穴	100-	014.911	- 14.911	- 6.519	- 939.223	- 9.223	+ 1.222	58280137					1822/242
	99-	014.756	- 14.756	- 5.890	- 940.577	- 10.577	+ 0.697	62298530					10284932
								233478062	66658465	139728281	306547878		
								166819597					166819597

再測量計算 552.1.24

$$\times \frac{1}{2} = 83409798 \checkmark$$

面積計算書

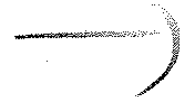
工区 5
 フロア 30
 計測者
 精算者
 備 197
 号

地番

山科町五六

点	① X	② X - (定数) (-000.000)	③ X _{n-1} - X _n	④ Y	⑤ Y - (定数) (-930.000)	⑥ Y _{n-1} - Y _n	⑦ +	⑧ ×	⑨ -	⑩ +	⑪ ×	⑫ -
97-009.021		9.021 +	5.253 -	939.920	9.920 +	7.908	52,109,760			71,338,068		
19-009.932		9.932 -	12.843 -	932.144	2,144 +	6.409		27,535,392		63,654,188		
20-021.864		21.864 -	11.143 -	933.511	3,511 -	7.211		39,123,073				157,661,304
105-021.075		21,075 +	6,524 -	939,355	9,355 -	5,187	61,032,020					109,316,025
100-015.340		15,340 +	5,890 -	938,698	8,698 -	0,697	51,231,220					10,691,980
99-015.185		15,185 +	6,319 -	940,052	10,052 -	1,222	63,518,588					18,556,070
								227,891,588	66,658,465	134,992,256	296,225,379	
								161,233,123 × 1/2				161,233,123
												- 80,616,561

83,40



決定 80,60

街廓点坐標及街廓面積計算簿 山科 154

街廓番号 (No. 30) 46

点	方位角(A)	距離(S)	Cos A		Sin A		x	y	(3) 複線距	(4) 複線距	(1)×(4)	(2)×(3)
			(1) S Cos A	(2) S Sin A								
106							-150	-36				
							020.170	1745.708				
20			-	1.652	+	12.20	021.862	733.677	1.652	+	12.20	-
21			-	5.486	-	0.460	027.320	734.137	8.790	+	26.002	+
116			+	1.617	-	12.636	025.709	746.771	12.637	+	10.908	+
106			+	5.517	+	0.863	020.170	1745.708	5.517	-	0.863	-
点檢点坐標計算										Σ		
										面積	138,793.629	138,793.629
										面積	68,491.114	68,491.114
										m × 0.3025 = 坪		

面積計算書

工
区

5

フ
ロ
ツ
ク

30

計
算
者



結
算
者

備
考
197

地 番	① X	② X-(定数) (-020.000)	③ X _{n-1} -X _{n,1}	④ Y	⑤ Y-(定数) (-930.000)	⑥ Y _{n-1} -Y _{n,1}	⑦ +	⑧ ×	⑨ -	⑩ +	⑪ -
山	104-020.190	- 0.190	- 3.845	-945.908	- 15.908	- 13.260	61166260			2519400	
科	20-021.864	- 1.864	+ 7.138	-933.511	- 3.511	- 11.771		- 25061518		21941144	
五	21-027.328	- 7.328	+ 3.845	-934.137	- 4.137	+ 13.260		- 15906765			- 97169280
五	114-025.709	- 5.709	- 7.138	-946.771	- 16.771	+ 11.771	119711398				- 67200639
								180877658	40968283	24460544	164295170
								139909375			139915726
											909375
											$x \frac{1}{2} = 69954687$

街廓点坐標及街廓面積計算簿 ~~第~~ 47, 47-1

街廓番号 (No. 30) 47

点	方位角(A)	距離(S)	Cos A		Sin A		x	y	(3) 複經距	(4) 複緯距	(1)×(4)	(2)×(3)
			(1) S Cos A	(2) S Sin A								
31							-150	-36				
							024.8431	765.3301				
116			- 2 130 +	1.6 629			026.7731	748.7011	2 130	1.6 629		
28			- 20.090 -	1.719			047.0631	750.4201	24.350	1.3 1539		
29			+ 1 540 -	1.5 161			045.5231	765.5811	42.900	1.6 659		
30			+ 2 190 -	1.772			043.3331	767.3531	39.190	- 2 276		
31			+ 18 490 +	2.023			024.8431	765.3301	18.490	- 2.023		
点檢点坐標計算										Σ		
										倍面積	689,860.750	689,860.750
										面積	244,424.375	✓
										m × 0.3025 = 坪		

街廓点坐標及街廓面積計算簿 船 47-4

街廓番号 (No 30)

48

点	方位角(A)	距離(S)	Cos A		Sin A		x	y	(3) 複經距	(4) 複經距	(1)×(4)	(2)×(3)
			(1) S Cos A	(2) S Sin A								
							-150	-36				
116							026.973	1748.7011				
115			- 0.700 +	5.466	0.27	673	1943.2375	0.700	1.466			
27			- 19.942	1.757	0.47	615	1944.3945	2.062	9.171			
28			+ 0.552	5.426	0.47	063	1750.4205	6.732	1.988			
116			+ 20.090 +	1.719	0.26	973	1748.7011	20.090	1.719			
点檢点坐標計算										Σ		
										倍面積	220,150.216	220,150.216
										面積	110,075.108	✓
										m × 0.3025 = 坪		

中區測量隊測量

街廓点坐標及街廓面積計算簿 船 46-3

街廓番号 (No. 30) 4P

点	方位角(A)	距離(S)	Cos A		Sin A		x	y	(3) 複經距	(4) 複緯距	(1)×(4)	(2)×(3)
			(1) S Cos A	(2) S Sin A								
115												
							-150	-36				
							027.573	1943.2375				
22			-	150+	8.976	0.28	823	1776.263	1.150	8.976	-	-
23			-	720	0.721	0.37	543	1796.996	1.020	17.217	-	-
117			+	096	9.016	0.36	467	1766.010	10.666	7.670	+	+
115			+	776	0.773	0.27	573	1763.2375	8.776	0.773	-	-
点檢点坐標計算										Σ		
										倍面積	159,067.522	159,067.522
										面積	79,523.761	
										m × 0.3025 = 坪		

街廓点坐標及街廓面積計算簿 船 46-2

街廓番号 (No. 30)

点	方位角(A)	距離(S)	Cos A		Sin A		x	y	(3) 複 經 距	(4) 複 緯 距	(1)×(4)	(2)×(3)	
			(1) S Cos A	(2) S Sin A									
117							-150	-36					
							0.36447	0.101					
23			-	0.96	+	9.016	0.37	4.13	1.734	9.945	1.096	9.016	-
24			-	0.05	-	0.671	0.45	4.18	1.735	6.655	0.197	17.361	-
25			-	2.686	-	0.236	0.48	2.26	1.938	8.901	20.888	13.654	-
26			+	0.62	-	4.267	0.47	8.02	1.743	1.487	23.162	5.971	+
119			+	0.158	+	0.719	0.39	4.44	1.742	4.295	1.652	2.163	+
118			+	0.187	-	1.866	0.39	4.57	1.746	2.755	6.207	1.316	+
117			+	0.10	+	0.265	0.36	4.47	1.746	0.101	0.101	0.265	-
点檢点坐標計算										Σ			
										總面積	163,005.817	163,035.817	
										面積	815,179.381		
										m × 0.3025 = 坪			

街廓点坐标及街廓面积计算簿 **船 47Z**

街廓番号 (No. **30**) ✓

点	方位角 (A)	距離 (S)	Cos A		Sin A		x	y	(3) 複經距	(4) 複經距	(1)×(4)	(2)×(3)
			(1) S Cos A	(2) S Sin A								
							-150	-36				
118							0.39	4.57	17.44	27.51		
119			-	0.187 ⁺	1.866	0.39	6.44	17.42	4.27	0.187 ⁺	1.866 ⁻	-
26			-	0.158 ⁻	0.719	0.47	8.02	17.63	1.48	0.158 ⁻	2.973 ⁻	+
27			+	0.187 ⁻	1.866	0.47	6.15	17.44	17.44	16.50 ⁺	0.608 ⁺	+
118			+	0.158 ⁺	0.719	0.39	4.57	17.44	27.51	0.158 ⁺	0.719 ⁻	-
点檢点坐标計算										Σ		
										倍面積	30,000.62	39,388.62
										面積	15,194.21	✓
										m × 0.3025 = 坪		

中 國 測 量 學 會 社