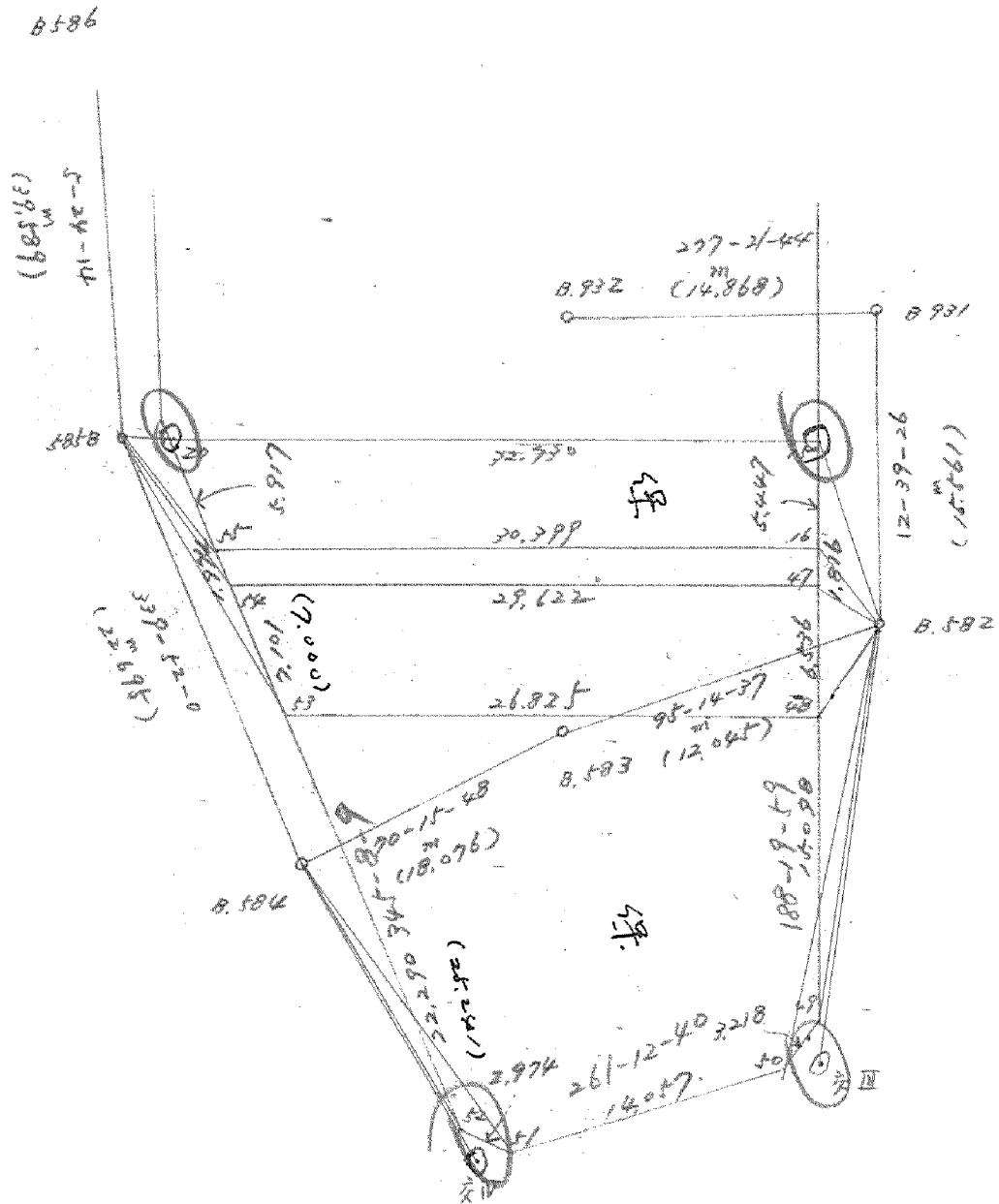


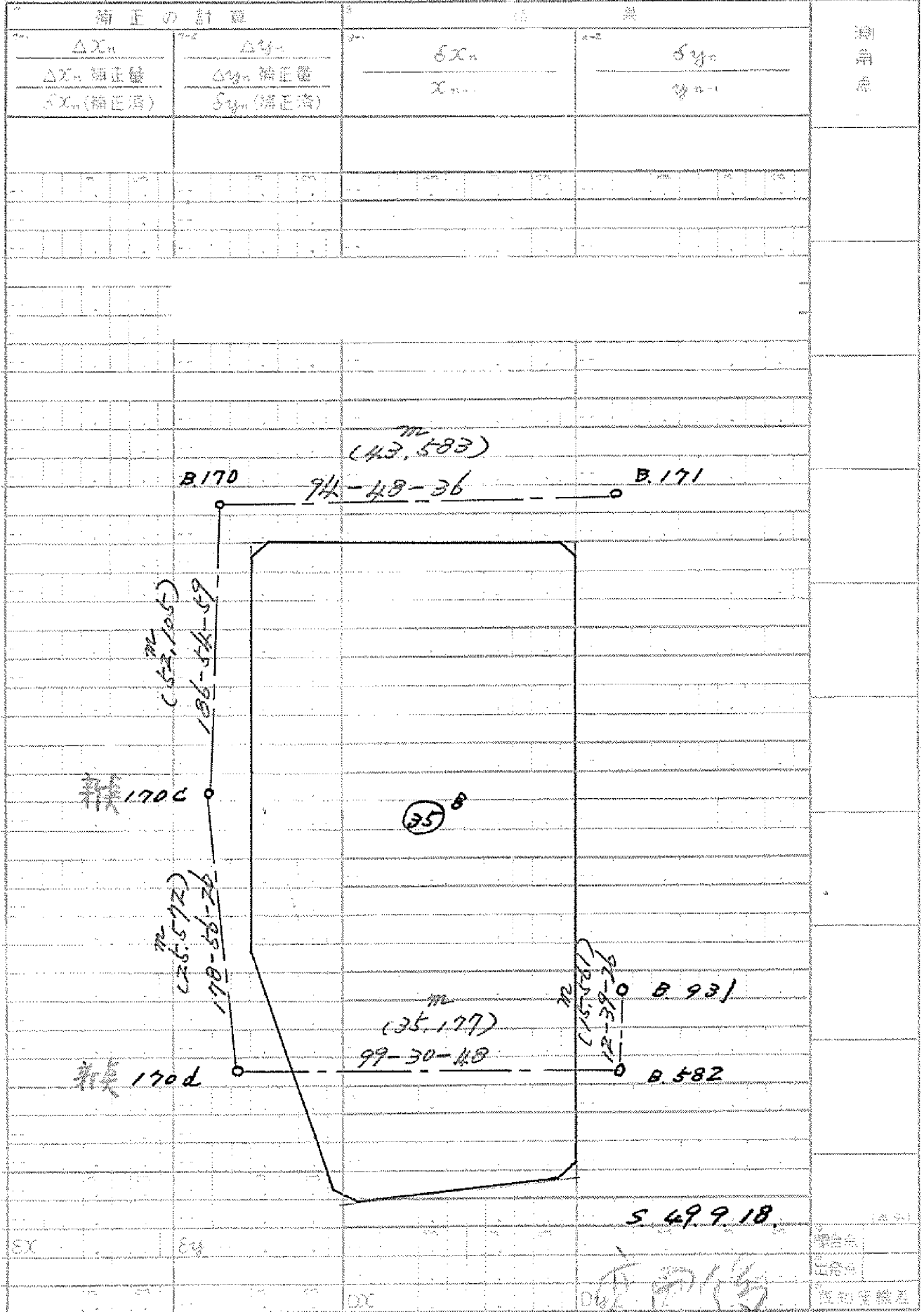
計算面積 = m  
 角切面積 = m  
 換地面積 = m

略 図

4



精度区分	各測線の開始		n =			合計
	距離の開始		(n-1)			合計



$EX = (AX) - DE$        $EY = (\Delta y) - D_y$        $X_{n+1} = X_n + \delta X_n$



# 座標面積計算簿

点名 P	X	$\Delta X$	Y	$\Delta Y$	倍横距 (DMY)	倍面積 (2S)
		$(X_{n+1} - X_n)$		$(Y_{n+1} - Y_n)$		
Ⅰ	150049.250-		37009.547-			
Ⅱ	150052.709-	3.459-	36974.721-	34.826	34.826	120.463134-
Ⅲ	150148.167-	95.458-	36988.703-	13.982-	55.670	5314.146860-
Ⅳ	150150.926-	2.759-	37006.548-	17.845-	23.843	65.782837-
Ⅴ	150111.964-	38.962	37016.889-	10.341-	4.343-	169.211966-
Ⅵ	150049.250-	62.714	37009.547-	7.342	7.342-	460.446188-
	〃		〃			
	〃		〃			
	〃		〃			
	〃		〃			
	〃		〃			
	〃		〃			
	〃		〃			
	〃		〃			
	〃		〃			
	〃		〃			
	〃		〃			
	〃		〃			
	〃		〃			
	〃		〃			
Σ 2 S =						6130.050985-
S =						3065.025492
面積 (㎡)		$m^2 \times 0.3025 = \text{坪}$				
3065.025492		927.170211				
ブロック番号 ( 5 35 )		下番号 ( )				

街廓点坐標及街廓面積計算簿

角切

街廓番号 (No. 35)

点	方位角 (A)	距離 (S)	Cos A		Sin A		x	y	(3) 複總距	(4) 複徑距	(1)×(4)	(2)×(3)
			(1) S Cos A	(2) S Sin A								
26												
I			+	1.987	+	0.233	0.49250	0.09547	1.987	+	0.233	+
1			-	0.198	+	1.990	0.49448	0.07557	3.776	+	2.456	-
26			-	1.789	-	2.223	0.51237	0.09780	1.789	+	2.223	-
											倍面積	4.000264
											面積	2.000132
5												
II			-	0.198	+	1.991	0.52709	0.97472	0.198	+	1.991	-
6			-	1.979	-	0.290	0.54688	0.97501	2.375	+	3.692	-
5			+	2.177	-	1.701	0.52511	0.976712	2.177	+	1.701	+
											倍面積	3.997609
											面積	1.998804
点檢点坐標計算										Σ		
										倍面積		
										面積		
										m × 0.3025 = 坪		

街廓点坐標及街廓面積計算簿

角切

街廓番号 (No. 35)

2

点	方位角(A)	距離(S)	Cos A		Sin A		x	y	(3) 複線距	(4) 複線距	(1)×(4)	(2)×(3)
			(1) S Cos A	(2) S Sin A								
49							146.189	988.413				
III			- 1.978	0.290	148.167	988.703	1.978	- 0.290	+	+		
50			- 0.306	1.977	48.473	990.630	4.262	- 2.557	+	+		
49			+ 2.284	- 2.267	146.189	988.413	2.284	- 2.267	-	-		
										倍面積	3.821766	3.821766
										面積	1.910883	
51							150.620	1004.571				
IV			- 0.306	1.977	50.926	1006.548	0.306	- 1.977	+	+		
52			+ 1.933	- 0.513	48.993	1007.061	1.321	- 4.467	-	-		
51			- 1.627	2.490	150.620	1004.571	1.627	- 2.490	+	+		
										倍面積	3.978519	3.978519
										面積	1.989259	
点檢点坐標計算										Σ		
										倍面積		
										面積		
										m × 0.3025 = 坪		

街廓点坐标及街廓面积计算簿

通路

街廓番号 (No. 35)

点	方位角(A)	距離(S)	Cos A	Sin A	x	y	(3) 複線距	(4) 複線距	(1)×(4)	(2)×(3)	
			(1) S Cos A	(2) S Sin A							
25					270.740	0.12.063					
8			- 4.860	+ 0.3989	0.75.600	978.074	- 4.860	+ 0.3989	-	-	
9			- 1.486	+ 0.217	0.77.084	978.291	- 1.204	+ 69.761	-	+	
24			+ 4.855	- 0.3.946	0.72.229	0.12.237	+ 7.803	- 0.3598	+	-	
25			+ 1.489	- 0.174	0.70.740	0.12.063	+ 1.489	- 0.174	-	-	
点檢点坐标計算								Σ			
								倍面積	102.884660	102.884660	
								面積	51.442330	✓	
								m × 0.3025 = 坪			

# 街廓点坐標及街廓面積計算簿 新37-1, 40, \*2

街廓番号 (No. 35) 4

点	方位角(A)	距離(S)	cos A	Sin A	x	y	(3) 複經距	(4) 複經距	(1)×(4)	(2)×(3)
			(1) S Cos A	(2) S Sin A						
1					049.448	007.557				
2			- 0.708	+ 7.136	050.566	000.421	0.708	7.136	-	-
44			- 21.946	- 2.119	072.102	002.540	23.062	12.53	-	+
25			+ 1.362	- 9.523	070.740	012.063	43.946	0.511	+	+
26			+ 19.503	+ 2.283	051.237	009.780	23.081	6.729	-	-
1			+ 1.789	+ 2.223	049.448	007.557	1.789	- 2.223	-	-
点検点坐標計算								Σ		
								倍面積	406.278678	406.278678
								面積	203.139339	✓
								m × 0.3025 = 坪	分筆後の座標なし	

宇庭測量株式会社





# 街廓点坐標及街廓面積計算簿 新 38

街廓番号 (No. 35 ) 6

点	方位角(A)	距離(S)	Cos A		Sin A		x	y	(3) 複經距	(4) 複緯距	(1)×(4)	(2)×(3)
			(1) S Cos A	(2) S Sin A								
3							0.50453	997.440				
4			-0.753	7.588	0.51206	989.852	-0.753	7.588				
42			-22.092	2.224	0.73598	992.076	-20.898	12.952				
43			+1.070	7.486	0.72528	999.560	+45.220	3.244				
3			+22.075	2.120	0.50453	997.440	+22.075	-2.120				
点檢点坐標計算										Σ		
										倍面積	339.062866	339.062866
										面積	169.531434	✓
										m × 0.3025 = 坪		

街廓点坐标及街廓面积计算簿 飛 50

街廓番号 (No. 35) 7

点	方位角(A)	距離(S)	Cos A		Sin A		x	y	(3) 複線距	(4) 複経距	(1)×(4)	(2)×(3)
			(1) S Cos A	(2) S Sin A								
4							251.206	989.852				
5			- 1.005	13.140	0.525	11.976	712	1.005	3.140	-	-	
6			- 2.177	1.701	0.546	88	975.011	4.787	27.981	-	-	
7			- 15.663	2.294	0.703	51	977.005	22.627	27.088	-	+	
45			+ 2.277	1.422	0.68	0.73	991.527	06.013	10.872	+	+	
4			+ 16.868	1.675	0.512	06	989.852	16.868	1.675	-	-	
点検点坐标计算										Σ		
										倍面積	510.508937	510.508937
										面積	255.269468	✓
										m × 0.3025 = 坪	分筆後の座標なし	

宇野山建設株式会社

街廓点坐標及街廓面積計算簿 新39-3

街廓番号 (No. 35) \_\_\_\_\_

点	方位角(A)	距離(S)	Cos A		Sin A		x	y	(3) 複經距	(4) 複緯距	(1)×(4)	(2)×(3)
			(1) S Cos A	(2) S Sin A								
45							068.073	991.527				
7			- 2.277	14.222	0.702	11.977	0.05	- 2.277	14.222	-	-	-
8			- 5.249	0.769	0.75	6.00	9.78	0.74	9.803	-	27.675	+
42			+ 2.002	14.002	0.73	5.98	9.92	0.76	13.050	+	12.904	+
45			+ 5.524	0.549	0.68	0.73	9.91	5.524	0.549	-	-	-
点檢点坐標計算										Σ		
										倍面積	154.848437	154.848437
										面積	77.424218	77.424218
										m × 0.3025 = 坪		

市街測量株式會社



# 街廓点坐标及街廓面积计算簿 新4P-1

街廓番号 (No. 35) 1, 1, 0

点	方位角(A)	距離(S)	cos A	Sin A	x	y	(3) 複緯距	(4) 複經距	(1)×(4)	(2)×(3)
			(1) S Cos A	(2) S Sin A						
20					077.981	012.911				
28			1.728	12.084	079.709	000.827	1.728	12.084		
01			1.705	2.067	096.766	003.194	20.513	21.801		
22			1.421	11.749	095.345	014.943	06.149	7.685		
23			1.706	2.002	077.981	012.911	17.064	2.002		
点檢点坐标計算								Σ		
								倍面積	417.104072	417.104072
								面積	209.552036	✓
								m × 0.3025 = 坪		

# 街廓点坐标及街廓面积计算簿 新29

街廓番号 (No. 35)

点	方位角(A)	距離(S)	cos A	Sin A	x	y	(3) 複經距	(4) 複經距	(1)×(4)	(2)×(3)
			(1) S Cos A	(2) S Sin A						
22					095.345	014.943				
01			- 1.421	+ 11.749	096.766	003.194	1.421	11.749	-	-
02			- 5.480	- 0.761	102.246	003.955	8.022	22.737	-	+
03			- 0.141	+ 1.016	102.387	002.937	3.963	22.992	-	-
41			- 0.535	- 0.491	105.922	003.430	17.619	23.517	-	+
21			+ 1.123	- 12.620	104.799	016.050	20.031	10.406	+	+
22			+ 9.454	+ 1.107	095.345	014.943	9.454	1.107	-	-
点検点坐标计算							Σ			
							倍面積	226.448196	226.448196	
							面積	113.224098		
							m × 0.3025 = 坪			

出 産 簿 編 製 課 課 長 印 鑑

# 街廓点坐標及街廓面積計算簿 新 27-3

街廓番号 (No. 35) \_\_\_\_\_

点	方位角(A)	距離(S)	Cos A		Sin A		x	y	(3) 複經距	(4) 複緯距	(1)×(4)	(2)×(3)
			(1) S Cos A	(2) S Sin A								
≡/							104.799	0.16052				
41			1.123	12.620	0.5922	0.03430	1.123	12.620				
.9			8.751	1.217	114.673	10.04647	10.997	24.023				
20			1.715	11.978	112.958	0.16625	18.033	10.828				
▽			0.994	0.264	11.964	0.16889	15.324	1.414				
2/			7.165	0.839	104.799	0.16052	7.165	0.839				
点檢点坐標計算										Σ		
										倍面積	213.244464	213.244464
										面積	106.622232	✓
										m × 0.3025 = 坪		





# 街廓点坐標及街廓面積計算簿 新52

街廓番号 (No. 35) 114

点	方位角(A)	距離(S)	Cos A		Sin A		x	y	(3) 複線距	(4) 複線距	(1)×(4)	(2)×(3)
			(1) S Cos A	(2) S Sin A								
29							084255	001458				
10			0.099	21.662	0.87	197.796	0.099	21.662				
11			1.075	1.666	0.98729	198.1462	1.7573	4.1658				
30			0.115	21.572	0.95579	203.036	25.833	1.8420				
29			1.059	1.576	0.84255	100.1458	1.059	1.576				
点檢点坐標計算										Σ		
										倍面積	501.413772	501.413772
										距面積	250.756886	250.756886
										m × 0.3025 = 坪		



# 街廓点坐标及街廓面积计算簿 新27-4

街廓番号 (No. 35) 16

点	方位角(A)	距離(S)	Cos A		Sin A		x	y	(3) 複線距	(4) 複線距	(1)×(4)	(2)×(3)
			(1) S Cos A	(2) S Sin A								
00							102.087	002.939				
04			- 0.090	+ 0.650	102.485	002.228	0.090	0.650				
18			- 12.284	- 1.742	114.761	004.031	2.464	0.442				
19			+ 0.088	- 0.616	114.673	004.647	21.660	2.800				
00			+ 12.286	+ 1.708	102.087	002.939	12.286	1.708				
点檢点坐标計算										Σ		
										位面積	15.259860	15.259860
										面積	7.929930	7.929930
										m × 0.3025 = 坪		

測量課 測量課

# 街廓点坐標及街廓面積計算簿 新30-1

街廓番号 (No. 35) 17

点	方位角(A)	距離(S)	Cos A (1) S Cos A	Sin A (2) S Sin A	x	y	(3) 複經距	(4) 複經距	(1)×(4)	(2)×(3)
04										
04						102.477 <sup>+37</sup>	0.02289 <sup>-</sup>			
04			- 0.722 <sup>+</sup>	5.215 <sup>+</sup>	103.199 <sup>+36</sup>	997.074 <sup>+</sup>	0.722 <sup>+</sup>	5.215 <sup>-</sup>		
17			- 12.298 <sup>-</sup>	1.817 <sup>+</sup>	115.497 <sup>+36</sup>	998.891 <sup>+</sup>	12.298 <sup>+</sup>	8.613 <sup>-</sup>		
18			1 0.736 <sup>-</sup>	5.160 <sup>+</sup>	114.761 <sup>+36</sup>	1006.031 <sup>+</sup>	25.304 <sup>+</sup>	1.656 <sup>+</sup>		
04			1 12.284 <sup>+</sup>	1.762 <sup>+</sup>	102.477 <sup>+</sup>	0.02289 <sup>+</sup>	12.284 <sup>-</sup>	1.762 <sup>-</sup>		
点檢点坐標計算								Σ		
							倍面積	129.867816	129.867816	
							面積	64.933908	64.933908	
							m × 0.3025 = 坪			

# 街廓点坐标及街廓面积计算簿 新 30-4

街廓番号 (No. 35) 18

点	方位角(A)	距離(S)	Cos A		Sin A		x	y	(3) 複線距	(4) 複線距	(1)×(4)	(2)×(3)
			(1) S Cos A	(2) S Sin A								
W							103.199	997.074				
06			- 1.013	7.317	104.212	989.757	1.013	7.317			-	
07			- 5.203	0.766	109.415	990.523	7.229	10.868			+	
08			1.011	7.320	108.404	997.863	11.421	5.782			+	
W			5.205	0.769	103.199	997.074	5.205	0.769			-	
点検点坐标計算										Σ		
										倍面積	77.724368	77.724368
										面積	38.862184	38.862184
										m × 0.3025 = 坪		

中 國 地 理 學 會 編 印

# 街廓点坐标及街廓面积计算簿 新30-5

街廓番号 (No. 35) 1A

点	方位角(A)	距離(S)	Cos A		Sin A		x	y	(3) 複線距	(4) 複経距	(1)×(4)	(2)×(3)
			(1) S Cos A	(2) S Sin A								
36							104.212	989.757				
12			- 1.017	7.343	5.229	982.414	- 1.017	7.343				
13			- 5.200	0.761	110.429	983.175	7.204	12.925				
37			1.014	7.348	109.415	990.323	1.420	5.216				
36			1.014	7.348	104.212	989.757	5.203	0.766				

点検点坐标计算

Σ

倍面積 77.965905 77.965905  
面積 38.982952 38.982952

38.98295

m × 0.3025 = 坪

測量係員 姓名

街廓点坐标及街廓面积计算簿 新30-6

街廓番号 (No. 35) 20

点	方位角(A)	距離(S)	Cos A		Sin A		x	y	(3) 複緯距	(4) 複經距	(1)×(4)	(2)×(3)
			(1) S Cos A	(2) S Sin A								
38							108.404	997.843				
13			- 2.025	14.668	110.429	983.175			2.025	14.668		
14			- 1.469	0.216	111.898	983.391			5.519	29.120		
39			+ 2.024	14.669	109.874	998.060			4.964	14.205		
38			+ 1.470	0.217	108.404	997.843			1.470	0.217		
点檢点坐标計算										Σ		
										倍面積	43.987330	43.987330
										面積	21.993665	21.993665
										m × 0.3025 = 坪		

資料提供 測量課 測量課



# 街廓点坐标及街廓面积计算簿 新 30-2

街廓番号 (No. 35 ) 21

点	方位角(A)	距離(S)	Cos A		Sin A		x	y	(3) 複總距	(4) 複經距	(1)×(4)	(2)×(3)
			(1) S Cos A	(2) S Sin A								
39							109.874	998.060				
40			- 0.946 +	6.859	110.820	991.201	0.946 +	6.859 -				
16			- 5.652 -	0.884	116.472	992.085	7.544 +	12.834 -				
17			+ 0.945 -	6.806	115.497	998.891	12.221 +	5.144 -				
39			+ 5.623 +	0.831	109.874	998.060	5.623 -	0.831 -				
点檢点坐标計算										Σ		
										倍面積	78.683695	78.683695
										面積	39.341847	39.341847
										m × 0.3025 = 坪		

# 街廓点坐标及街廓面积计算簿 **新** 30-3

街廓番号 (No. 35)

22

点	方位角(A)	距離(S)	Cos A	Sin A	x	y	(3) 複線距	(4) 複線距	(1)×(4)	(2)×(3)
			(1) S Cos A	(2) S Sin A						
40					110820	99120				
14			- 1.078 +	7.810	111898	98309				
15			- 5.699 -	0.834	117597	98422				
16			+ 1.125 -	7.860	116472	99208				
40			+ 5.652 +	0.884	110820	99120				
点檢点坐标計算										
							Σ			
							倍面積	90.827462	90.827462	
							面積	45.413731	45.413731	
							m × 0.3025 = 坪			

街廓点坐標及街廓面積計算簿 ~~新2P-内才1 其1~~ 街廓番号 (No. 35) 29

点	方位角(A)	距離(S)	Cos A		Sin A		(3) 複線距	(4) 複経距	(1)×(4)	(2)×(3)
			(1) S Cos A	(2) S Sin A	x	y				
20										
15			- 4.639	0.2400	117.597	984.225	- 4.639	0.2400	-	-
46			- 5.089	0.790	122.926	985.015	- 4.667	64.010	-	+
55			+ 4.009	0.092	118.678	015.107	+ 5.947	00.128	+	+
20			+ 5.719	1.518	112.958	016.625	+ 5.719	1.518	+	+

点検点坐標計算

Σ

倍面積 343.823496  
面積 171.911748

m × 0.3025 = 坪

変更後の資料なし

街廓点坐標及街廓面積計算簿 **新2P-内1** 其2 街廓番号 (No. 35) 24

点	方位角(A)	距離(S)	$\begin{matrix} \text{Cos A} \\ (1) S \text{ Cos A} \end{matrix}$	$\begin{matrix} \text{Sin A} \\ (2) S \text{ Sin A} \end{matrix}$	x	y	(3) 複経距	(4) 複経距	(1)×(4)	(2)×(3)
46			- 4.309	0.092	122.786	985.015	- 4.309	0.092	-	-
47			- 1.797	0.263	124.783	985.278	- 1.797	0.263	-	-
44			+ 4.198	- 29.023	120.585	914.601	+ 4.198	- 29.023	+ 4.198	- 29.023
45			+ 1.908	- 0.506	118.678	915.107	+ 1.908	- 0.506	+ 1.908	- 0.506

点検点坐標計算

Σ		
倍面積	109.032697	109.032697
面積	54.516343	54.516343

m × 0.3025 = 坪

変更後の資料なし

街廓点坐标及街廓面积计算簿 **新** 27-2

街廓番号 (No. 35) 20

点	方位角(A)	距離(S)	$\frac{\cos A}{(1) S \cos A}$	$\frac{\sin A}{(2) S \sin A}$	x	y	(3) 複線距	(4) 複線距	(1)×(4)	(2)×(3)	
44					120.585	014.601					
47			- 4.198	1 29.323	124.783	98.5278	4.198	1 29.323	-	-	
48			- 6.467	0.947	131.250	192.6225	14.863	1 57.699	-	+	
43			+ 3.801	- 26.554	127.449	012.779	17.529	1 00.198	+	+	
44			1 6.864	- 1.822	120.585	014.601	6.864	1 1.822	-	+	
点検点坐标计算							Σ				
							倍面積	368.948581	368.948581		
							面積	184.474290	✓		
							m × 0.3025 = 坪	変更後の資料なし			

街廓点坐标及街廓面积计算簿 ~~74下~~ 4-12 街廓番号 (No. 35) 26

点	方位角(A)	距離(S)	cos A	Sin A	x	y	(3) 複線距	(4) 複線距	(1)×(4)	(2)×(3)	
			(1) S Cos A	(2) S Sin A							
48											
49											
50											
51											
52											
53											
点檢点坐标計算							Σ				
							倍面積	886.974629	886.974629		
							面積	443.487314	✓		
							㎡ × 0.3025 = 坪				