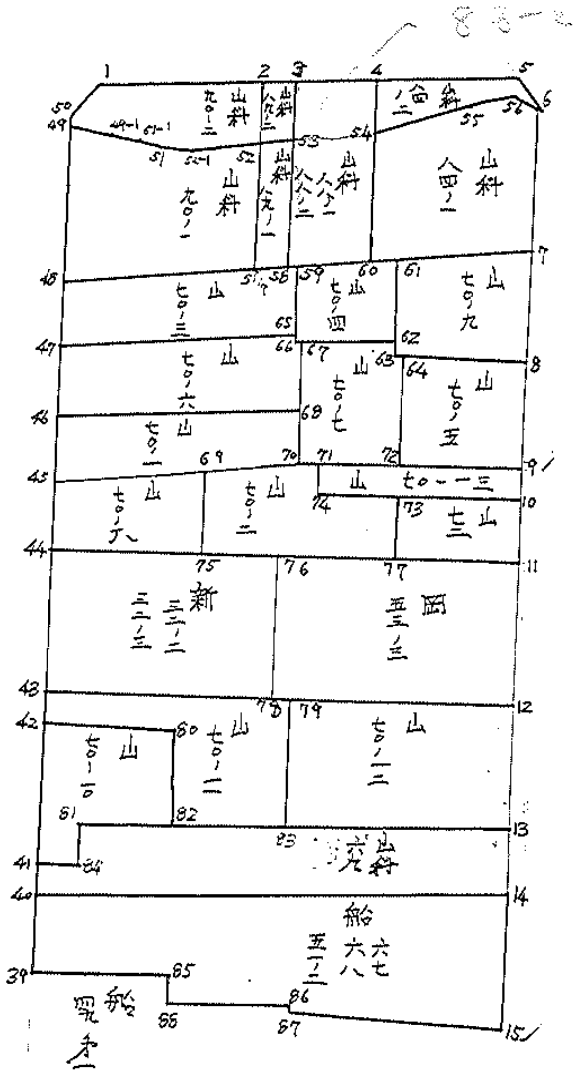


略

図

計算面積 = m^2
 角切面積 = m^2
 換地面積 = m^2



街廓原子一覽表用紙 (No. 30-22.)

111

略

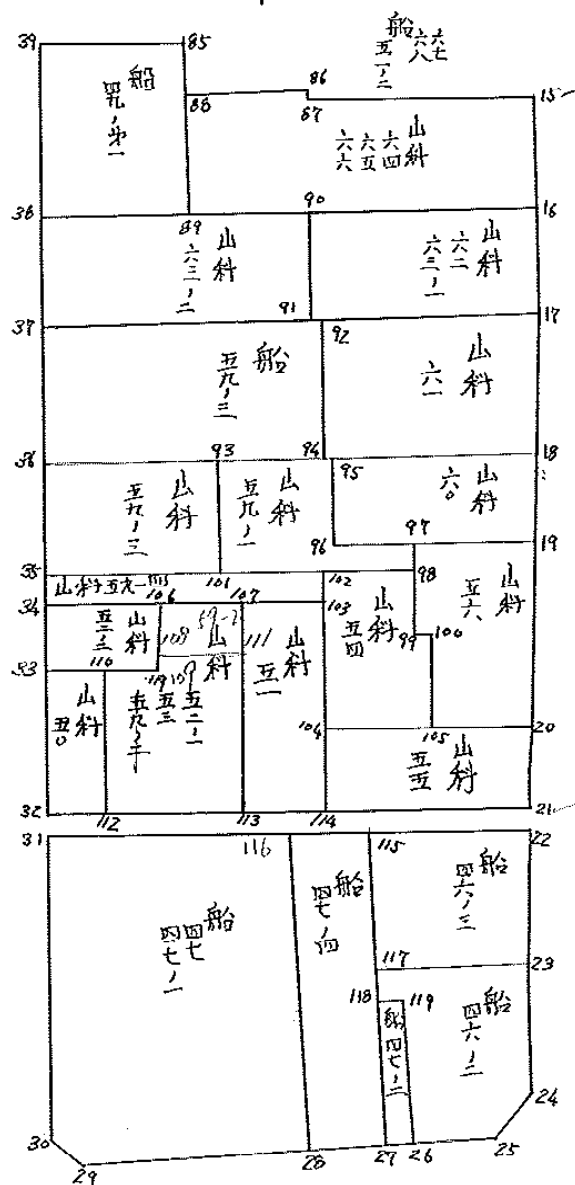
図

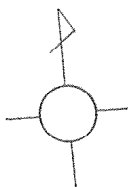
m^2

計算面積 = 1111, 1111

角切面積 = 1111, 1111

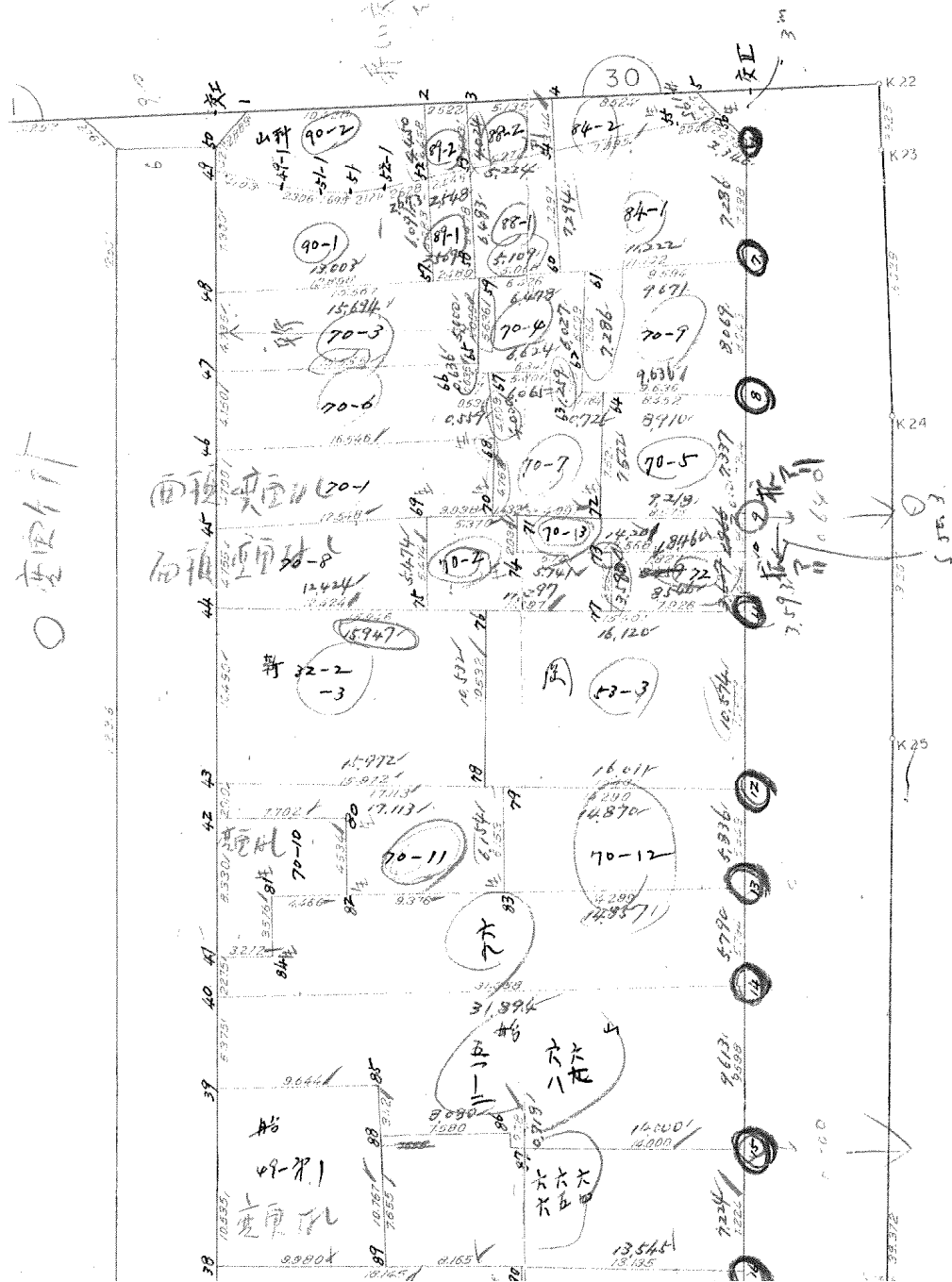
換地面積 = 1111, 1111





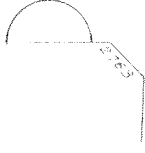
變更後

0 壹元

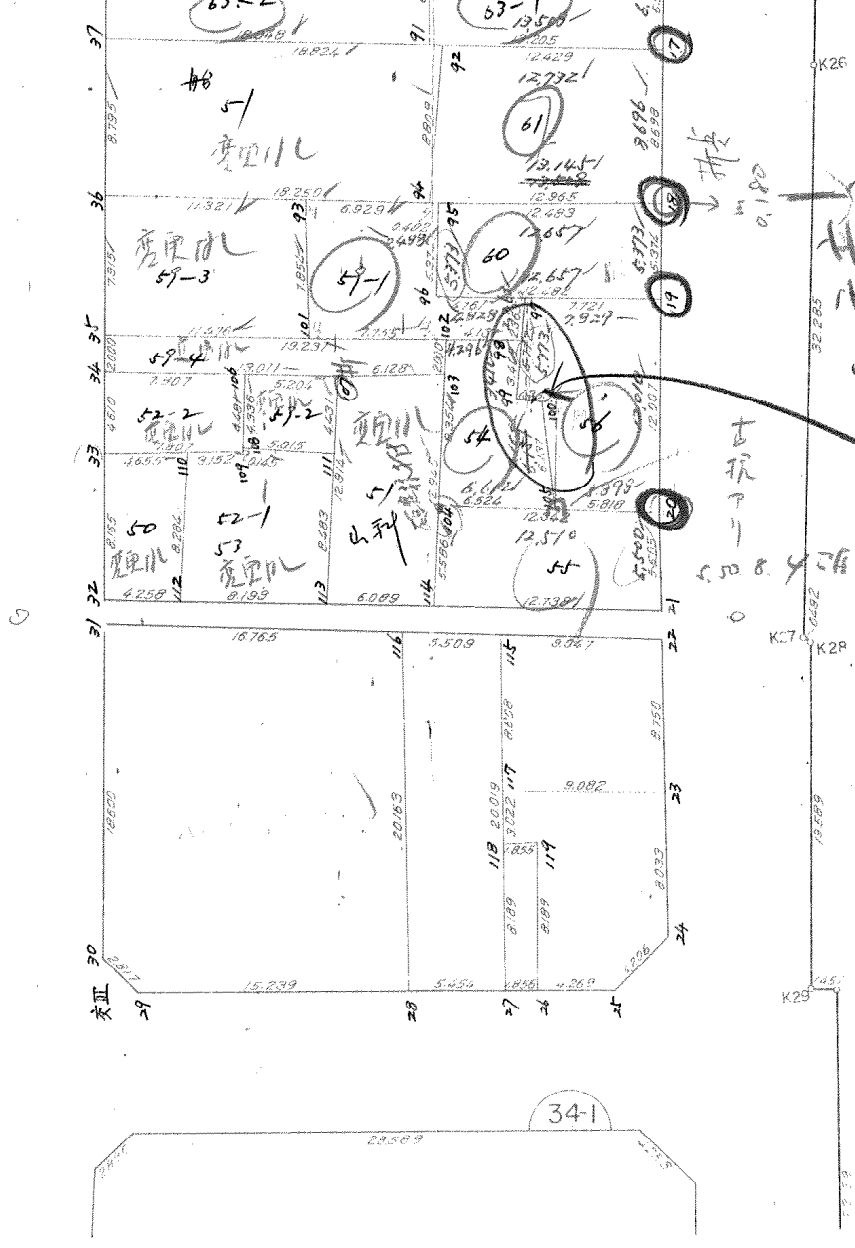


夏部集卷之八

30



112.315

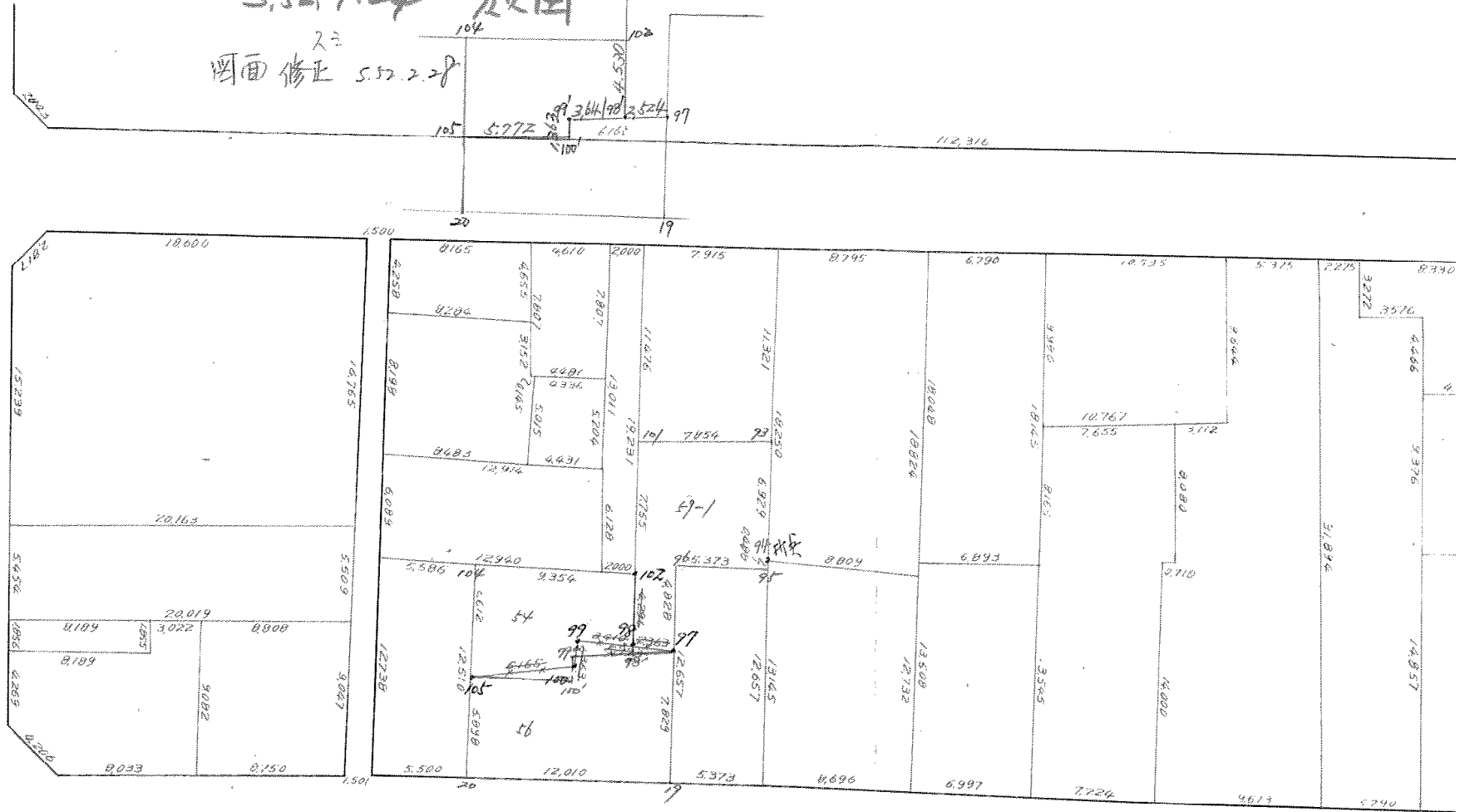


(注意)

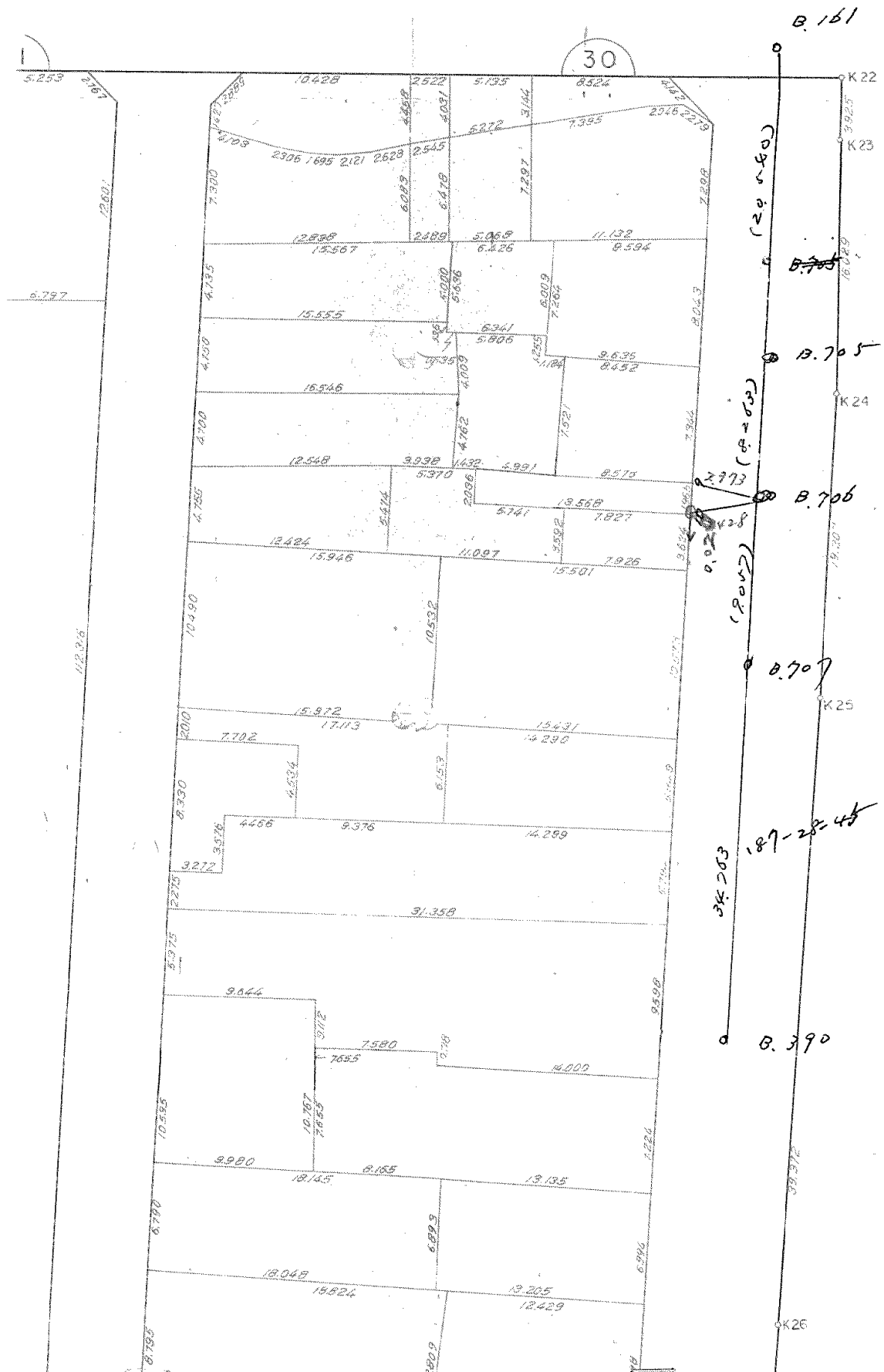
再計算
5.521.24

確定測量原図		工区	5	30
縮尺	1/300	計算照合点検製図		
作成年月日	昭和49年2月			
岡山市建設局区画整理部都市改造課				

5.52.1.24 変更図
 図面修正 5.52.2.28



0.4912	32,205	前	後	0.426	1R 72.20	33,372
山科町	54	52.37	54.56	54.565	57.12	
	56	83.40	(-0.01) 80.60	80.616	80.39	
	59-1	68.93	69.54	69.543	72.85	
	計	204.70	204.70			



座標面積計算簿

点名	X	ΔX	Y	ΔY	倍横距 (DMY)	倍面積 (2S)
		$(X_{n+1} - X_n)$		$(Y_{n+1} - Y_n)$	$(DMY_{n+1} + \Delta Y_{n+1} + \Delta Y_n)$	$(DMY) \times (\Delta X)$
I	149917.030-✓		36953.529-✓			
II	149919.120-✓	2.090-	36921.989-✓	31.540	31.540	65.918600-
20	150021.842-✓	102.722-	36933.677-✓	11.688-	51.392	5279.089024-
III	150048.537-✓	26.695-	36935.916-✓	2.239-	37.465	1000.128175-
IV	150045.321-✓	3.216	36967.571-✓	31.655-	3.571	11.484336
I	149917.030-✓	128.291	36953.529-✓	14.042	14.042-	1801.462222-
	777		777			
	777		777			
	777		777			
	777		777			
	777		777			
	777		777			
	777		777			
	777		777			
	777		777			
	777		777			
	777		777			
	777		777			
					$\Sigma 2S =$	8135.113685-
					$S =$	4067.556842
面積 (㎡)		$m^2 \times 0.0025 =$ 坪				
4067.556842		1230.435944				
ブロック番号(5 30 /) 丁番号()						

街廓点坐标及街廓面积计算簿

通路

街廓番号 (No. 30)

点	方位角 (A)	距離 (S)	$\frac{\cos A}{(1) S \cos A}$	$\frac{\sin A}{(2) S \sin A}$	x	y	(3) 複緯距	(4) 複經距	(1)×(4)	(2)×(3)
32					-150 023.352	-36 965.166				
21			-0.976	+0.102	027.328	934.137	3.976	+3.102	-	-
22			-1.495	-0.126	028.823	934.263	1.447	+61.932	-	+
31			+0.980	-0.106	024.843	965.330	6.962	+20.739	+	+
32			+1.491	-0.164	023.352	965.166	1.491	-0.164	-	-
点檢点坐标計算							Σ			
							93,862.948	93.862.948		
							46,931.474	✓		
							m × 0.3025 = 坪			

街廓点坐标及街廓面积计算簿

角切

街廓番号 (No. 30) z

点	方位角 (A)	距離 (S)	$\cos A$ (1) S $\cos A$	$\sin A$ (2) S $\sin A$	x	y	(3) 複線距	(4) 複線距	(1)×(4)	(2)×(3)
I					-147	-36				
1					P17.030/P53.529					
40			-0.132	1.726	P17.162/P51.503	0.132	1.726	-	-	-
I			-1.856	2.214	P19.018/P53.747	2.120	1.778	-	+	+
I			2.788	0.218	P17.030/P53.529	1.788	0.218	-	-	-
							ΣS=		3,996.824	3,996.824
							S=		1,998.412	✓
II					P19.120/P21.789					
6			-2.781	0.339	P22.101/P22.328	2.781	0.339	+	+	+
5			3.179	2.655	P18.722/P24.783	2.783	3.220	-	+	+
II			0.198	2.774	P19.120/P21.789	0.198	2.774	+	+	+
							ΣS=		8,992.06	8,992.06
							S=		4,496.03	✓
点検点坐标計算							Σ			
							倍面積			
							面積			
							m×0.3025=坪			

面積計算書

工区

5

ブロック

30

計算者



精算者

備考 197

地番

角項

点	① X	② X-(定数) (-910.000)	③ X _{n-1} -X _{n+1}	④ Y	⑤ Y-(定数) (-920.000)	⑥ Y _{n-1} -Y _{n+1}	⑦ +	⑧ ×	⑨ -	⑩ +	⑪ -
Ⅱ	-919.120	-9.120	+3.186	-921.989	-1.989	-2.729			6336954	24888480	
6	-922.108	-12.108	-0.198	-922.254	-2.254	+2.994	0446292				36251352
5	-918.922	-8.922	-2.988	-924.983	-4.983	-0.265	14889204			2364330	
							15335496		6336954	27252810	36251352
							8998542				8998542
							$\times \frac{1}{2} =$		4499271		

街廓点坐标及街廓面积计算簿

街廓番号 (No. 30)

角切

点	方位角 (A)	距離 (S)	Cos A (1) S Cos A	Sin A (2) S Sin A	x	y	(3) 複線距	(4) 複經距	(1)×(4)	(2)×(3)
III					-150	-36				
					0.48537	0.935916				
25			+	0.303	2.985	0.48537	0.935916	0.303	2.985	-
24			+	2.686	0.236	0.45548	0.935665	0.236	2.732	+
IV			-	2.989	0.251	0.48537	0.935916	2.989	0.251	-
							ΣS=		8.998218	8.998218
							S=		4.499109	✓
N					0.45321	0.967571				
30			+	1.988	0.218	0.43333	0.967353	1.988	0.218	+
29			-	2.190	1.772	0.45523	0.965581	1.786	2.208	+
N			+	0.202	1.990	0.45321	0.967571	0.202	1.990	+
							ΣS=		4.000156	4.000156
							S=		2.000078	✓
点検点坐标計算							Σ			
							倍面積			
							面積			
							m × 0.3025 = 坪			

街廓点坐标及街廓面积计算簿 山科 90-2

街廓番号 (No. 30)

点	方位角 (A)	距離 (S)	Cos A (1) S Cos A	Sin A (2) S Sin A	x	y	(3) 複経距	(4) 複経距	(1)×(4)	(2)×(3)
1					-147	-36				
2					P17.162	P15.503				
42			- 0.690	+ 10.405	P17.852	P41.128	- 0.690	+ 10.405		
42-1			- 4.448	- 0.271	P22.300	P41.417	- 5.828	+ 20.519		
42-1			- 0.270	- 2.614	P22.570	P44.033	- 10.546	+ 17.614		
41			- 0.091	- 2.119	P22.667	P46.152	- 10.913	+ 12.881		
41-1			+ 0.171	- 1.686	P22.496	P47.838	- 10.832	+ 9.076		
41-1			+ 0.625	- 2.220	P21.871	P50.058	- 10.043	+ 5.170		
49			+ 1.436	- 3.866	P20.437	P53.902	- 7.984	- 0.894		
50			+ 1.419	- 0.155	P19.018	P53.747	- 5.131	- 4.583		
1			+ 1.856	- 2.214	P17.162	P51.505	- 8.56	- 2.214		
点検点坐标計算							Σ			
							倍面積	11,566.410	11,566.410	
							面積	5,573.22		

面積計算書

工
区

5

プロ
ツク

30

計算者



精算者

備 197

考

地 番	① X	② X-(定数) (-910.000)	③ X _{n-1} -X _{n-1}	④ Y	⑤ Y-(定数) (-940.000)	⑥ Y _{n-1} -Y _{n-1}	⑦ +	⑧ ×	⑨ -	⑩ +	⑪ -
山	1-917.162	-7.162	-1.166	-951.533	-11.533	-12.619	13447478			-90377278	
新	2-917.852	-7.852	+5.133	-941.128	-1.128	-10.159			5790024	79768468	
丸	52-922.295	-12.295	+4.718	-941.374	-1.374	+2.905			6482532		35716975
0	52-922.570	-12.570	+0.372	-944.033	-4.033	+4.778			1500276		60059460
1	51-922.667	-12.667	-0.074	-946.152	-6.152	+3.805	0455248				48197935
2	51-922.496	-12.496	-0.796	-947.838	-7.838	+3.906	6239048				48809376
49-1	-921.871	-11.871	-2.059	-950.058	-10.058	+6.064	20709422				71985744
49	-920.437	-10.437	-2.853	-953.902	-13.902	+3.689	39662406				38502093
50	-919.018	-9.018	-3.275	-953.747	-13.747	- 2.369	45021425			-21363642	
							125535027	13772832	191509388	303271583	
							111762195			111762195	
							$\times \frac{1}{2} =$	55881097			

街廓点坐标及街廓面积计算簿 山科 89-2

街廓番号 (No. 30)

点	方位角(A)	距離(S)	$\frac{\cos A}{(1) S \cos A}$	$\frac{\sin A}{(2) S \sin A}$	x	y	(3) 複緯距	(4) 複経距	(1)×(4)	(2)×(3)
2					-147	-36				
3					917.8521	941.1281				
4			-0.166	+2.516	918.0181	938.6121	-0.166	+2.516	-	-
5			-4.022	-0.275	922.0401	938.8871	-4.022	-0.275	+	+
6			-0.260	-2.532	922.3001	941.4191	-0.260	-2.532	+	+
7			+4.440	+0.291	917.8521	941.1281	+4.440	+0.291	-	-
点檢点坐标計算							Σ			
							倍面積	21,354,678	21,354,678	
							面積	10,675,009.1	✓	
							m × 0.3025 = 坪			

面積計算書

工
K

5

7
0
7
9

30

計算者



精算者

備 197

号

地 番	① X	② X-(定数) (-910.000)	③ X _{n-1} -X _{n,1}	④ Y	⑤ Y-(定数) (-930.000)	⑥ Y _{n-1} -Y _{n,1}	⑦ +	⑧ ×	⑨ -	⑩ +	⑪ ×	⑫ -
山	2	-917.852	-7.852	-4.277	-941.128	-11.128	-2.762	47594456		21687224		
科	3	-918.018	-8.018	+4.183	-938.612	-8.612	-2.289		36023996	78353202		
八	53	-922.035	-12.035	+4.277	-938.839	-8.839	+2.762		37804403		33240670	
九	52	-922.295	-12.295	-4.183	-941.374	-11.374	+2.289	47577442			28143255	
1								95171898	73828399	40040426	61383925	
二								21343499			21343499	
								$\times \frac{1}{2} =$	10671749			

街廓点坐标及街廓面积计算簿 山科 90-1

街廓番号 (No. 30) 6

点	方位角 (A)	距離 (S)	$\cos A$ (1) S $\cos A$	$\sin A$ (2) S $\sin A$	x	y	(3) 複線距	(4) 複線距	(1)×(4)	(2)×(3)
49					-1.49	-36				
					P20.437	P53.902				
48			-1.434 ⁺	3.846	P21.871	P50.058				
47			0.625 ⁺	2.220	P22.496	P47.838				
46			0.171 ⁺	1.686	P22.667	P46.152				
45			0.091 ⁺	2.119	P22.572	P44.033				
44			0.270 ⁺	2.416	P22.300	P41.419				
43			6.071 ⁻	0.397	P28.571	P41.816				
42			0.677 ⁻	12.880	P27.614	P54.696				
41			7.257 ⁺	0.796	P20.437	P53.902				
点検点坐标計算							Σ			
							佔面積 153,498.680 面積 76,799.640			
							m × 0.3025 = 坪			

面積計算書

工区

5

7077

30

計算者



精算者

備考 197

地番	① X	② X-(定数) (-920.000)	③ X _{n-1} -X _{n,1}	④ Y	⑤ Y-(定数) (-940.000)	⑥ Y _{n-1} -Y _{n,1}	⑦ +	⑧ ×	⑨ -	⑩ +	⑪ -
49	920.437	-0.437	-5.823	-953.902	-13.902	-4.638	-8095134.6			2026806	
山49-1	921.871	-1.871	+2.059	-950.058	-10.058	-6.064		20709422	11345744		
科51-1	922.496	-2.496	+0.796	-947.838	-7.838	-3.906		6239048	9749376		
丸51	922.667	-2.667	+0.074	-946.152	-6.152	-3.805		0455248	10147935		
052-1	922.570	-2.570	-0.372	-944.033	-4.033	-4.778	1500276	1500276	12279460		
152	922.295	-2.295	+5.807	-941.374	-1.374	-2.322		7978818	5328990		
57	928.377	-8.377	+5.399	-941.711	-1.711	+13.322		9237689		111598394	
48	927.694	-7.694	-7.940	-954.696	-14.696	+12.191	116686240			93797554	
							199137862	44.620225	50878311	205395948	
							154517637			154517637	
							$X \frac{1}{2} = 77258818$				

街廓点坐标及街廓面积计算簿 山科 89-1

街廓番号 (No. 30)

7

点	方位角 (A)	距離 (S)	$\cos A$ (1) S $\cos A$	$\sin A$ (2) S $\sin A$	x	y	(3) 複線距	(4) 複終距	(1)×(4)	(2)×(3)
52					-149	-36				
53					922.300	941.419				
58					922.040	938.887				
57					928.502	939.330				
52					928.371	941.816				
52					922.300	941.419				
点檢点坐标計算							Σ			
							倍面積	13,69/117	3,39/117	
							面積	15,69882	✓	
							m × 0.3025 = 坪			

面積計算書

工区

5

プロット

30

計算者



精原者

備考 197

地番	① X	② X-(定数) (-920.000)	③ X _{n-1} -X _{n,1}	④ Y	⑤ Y-(定数) (-930.000)	⑥ Y _{n-1} -Y _{n,1}	⑦ +	⑧ ×	⑨ -	⑩ +	⑪ -
山	52-922.295	-2.295	-6.342	-941.374	-11.374	-2.872	72133908			6591240	
科	53-922.035	-2.035	+6.213	-938.839	-8.839	-2.169		54916707		4413915	
ハ	58-928.508	-8.508	+6.342	-939.205	-9.205	+2.872		58378110			24434976
九	57-928.377	-8.377	-6.213	-941.711	-11.711	+2.169	72760443				18169713
1							144894351	113294817	11005155	42604689	
							31599534			31599534	
							$\times \frac{1}{2} = 15799767$				

街廓点坐标及街廓面积计算簿

山科 88-1, 88-2

街廓番号 (No. 30)

8

点	方位角(A)	距離(S)	Cos A (1) S Cos A	Sin A (2) S Sin A	x	y	(3) 複線距	(4) 複線/距	(1)×(4)	(2)×(3)
3					-149	-36				
					P18.0181	P38.6121				
4			-0.340	+5.124	P18.3581	P33.4881	-0.340	+5.124	-	-
54			-0.160	+0.155	P21.4981	P33.6431	-0.160	+0.155	-	+
60			-0.270	+0.626	P28.7681	P34.2611	-0.270	+0.626	-	+
58			+0.266	+5.061	P28.5021	P39.3301	+0.266	+5.061	+	+
3			+10.486	+0.718	P18.0181	P38.6121	+10.486	+0.718	-	-
点檢点坐标計算							Σ			
							倍面積	107.695692	107.695692	
							面積	53.847846		
							88-2			
							m × 0.3025 = 坪			

街廓点坐标及街廓面积计算簿

山科 88-1

街廓番号 (No. 30)

点	方位角(A)	距離(S)	Cos A (1) S Cos A	Sin A (2) S Sin A	x	y	(3) 複線距	(4) 複經距	(1)×(4)	(2)×(3)
V3					-149	-36				
V4			0.462	4.244	721.498	723.643	0.462	4.244	+	+
60		7.270	0.626	7.287	728.768	734.269	6.186	9.862	+	+
V8			0.266	4.061	728.502	739.330	10.190	4.175	+	+
V3			6.462	0.462	722.040	738.887	6.462	0.462		
点検点坐标計算							Σ			
							倍面積	70.60608	70.60608	
							面積	45.00330	45.00330	
							m × 0.3025 = 坪			

街廓点坐标及街廓面积计算簿 山科 88-2

街廓番号 (No. 30)

点	方位角(A)	距離(S)	Cos A (1) S Cos A	Sin A (2) S Sin A	x	y	(3) 複経距	(4) 複経距	(1)×(4)	(2)×(3)
					-149	-36				
3					718.018	738.612				
4		0.360	4.124	718.018	733.488	0.360	4.124			
54		0.140	0.154	721.478	733.643	0.820	10.093			+
53		4.62	4.204	722.040	738.887	7.402	4.694			+
3		6.022	0.275	718.018	738.612	6.022	0.275			
点検点坐标計算							Σ			
							倍面積	27.00	378.07	084.278
							面積	18.442	07	✓
							m × 0.3025 = 坪			

53 740 493

面積計算書

工区

5

ブロック

30

計算書



精算書

備 197

号

地番	① X	② X-(定数)	③ X _{n-1} -X _{n-1}	④ Y	⑤ Y-(定数)	⑥ Y _{n-1} -Y _{n-1}	⑦ +	⑧ -	⑨ +	⑩ -
点										
3	918.018	- 8.018 (-910.000)	- 3.677	938.612	- 8.612 (-930.000)	- 5.351	31666324		42904318	
4	918.358	- 8.358	+ 3.480	933.488	- 3.488	- 4.969		12138240	41530902	
54	921.498	- 11.498	+ 3.677	933.643	- 3.643	+ 5.351		13395311		61525798
53	922.035	- 12.035	- 3.480	938.839	- 8.839	+ 4.969	30759720			59801915
1							62426044	25533551	84435220	121327713
2							36892493			36892493
							$\times \frac{1}{2} =$	18446246		

街廓点坐标及街廓面积计算簿

山科 84-2

街廓番号 (No. 30) p

点	方位角(A)	距離(S)	Cos A (1) S Cos A	Sin A (2) S Sin A	x	y	(3) 複緯距	(4) 複経距	(1)×(4)	(2)×(3)
4					-149	-36				
5					918.358	933.488				
6										
56										
55										
54										
4										
点検点坐标计算							Σ			
							倍面積			
							面積			
							m × 0.3025 = 坪			

面積計算書

工区

5

ブロック

30

計算者



精算者

備考 197

地番	①	②	③	④	⑤	⑥	⑦	⑧	⑨	⑩
点	X	X-(定数)	X _{n-1} -X _{n-1}	Y	Y-(定数)	Y _{n-1} -Y _{n-1}	+	-	+	-
		(-910.000)			(-920.000)					
4	918.358	- 8.358	- 2.576	- 933.488	- 13.488	- 8.660	34745088		72380280	
5	918.922	- 8.922	+ 3.750	- 924.983	- 4.983	- 11.234		- 18686250	100229748	
6	922.108	- 12.108	+ 1.949	- 922.254	- 2.254	- 0.736		- 4393046	8911488	
56	920.871	- 10.871	- 1.378	- 924.247	- 4.247	+ 4.034	5852366			- 43853614
55	920.730	- 10.730	+ 0.627	- 926.288	- 6.288	+ 9.396		- 3942576		- 100819080
54	921.498	- 11.498	- 2.372	- 933.643	- 13.643	+ 7.200	32361196			- 82785600
							72958650	27021872	181521516	227458294
							45936778			45936778
							$\times \frac{1}{2} = 22968389$			

街廓点坐标及街廓面积计算簿 山科84-1

街廓番号 (No. 30) 12

点	方位角(A)	距離(S)	Cos A (1) S Cos A	Sin A (2) S Sin A	x	y	(3) 複線距	(4) 複線距	(1)×(4)	(2)×(3)
JK					-149	-36				
JK					921.498	933.443				
JK			+	0.768	7.355	920.730	926.288	0.768	7.355	+
JK			-	0.141	2.041	920.871	924.247	1.395	16.751	-
6			-	1.230	1.919	922.101	922.328	0.026	20.711	-
7			-	7.257	0.825	929.521	923.135	8.657	21.805	-
60			+	0.586	11.116	928.768	934.269	15.126	9.866	+
JK			+	7.270	0.626	921.498	933.443	7.270	0.626	-
点検点坐标計算							Σ			
							倍面積	171,086.280	171,086.280	
							面積	89,543.140	✓	
							m × 0.3025 = 坪			

面積計算書

工区

5

ブロック

30

計算者



精算者

備 197

考

地番	① X	② X-(定数) (-920.000)	③ X _{n-1} -X _{n,1}	④ Y	⑤ Y-(定数) (-920.000)	⑥ Y _{n-1} -Y _{n,1}	⑦ +	⑧ -	⑨ +	⑩ -
山	54-921.498	-1.498	-8.047	-933.643	-13.643	-7.815	109785221		11706870	
科	55-920.730	-0.730	-0.627	-926.288	-6.288	-9.396	3942576		6859080	
八	56-920.871	-0.871	+1.378	-924.247	-4.247	-4.034		5852366	3513614	
四	6-922.108	-2.108	+8.495	-922.254	-2.254	-1.350		19147730	2845800	
1	7-929.366	-9.366	+6.669	-922.897	-2.897	+11.849		19320093		110977734
60	-928.777	-8.777	-7.868	-934.103	-14.103	+10.746	110962404			94317642
							224690201	44320189	24925364	205295276
							180370012			180370012
							$\times \frac{1}{2} = 90185006$			

街廓点坐标及街廓面积计算簿 山 70-3

街廓番号 (No. 30)

点	方位角(A)	距離(S)	Cos A (1) S Cos A	Sin A (2) S Sin A	x	y	(3) 複緯距	(4) 複經距	(1)×(4)	(2)×(3)
48					-149	-36				
59			- 0.817	+ 15.546	927.514	939.096	0.817	15.546	-	-
65			- 4.970	- 0.566	933.484	939.640	6.606	130.548	-	-
47			+ 1.081	- 15.517	932.400	955.211	10.493	16.687	-	-
48			+ 4.706	- 0.515	927.514	939.096	4.706	0.515	-	-
点檢点坐标計算							Σ			
							倍面積	15,207.725	15,207.725	
							面積	75,643.892	✓	
							m × 0.3025 = 坪			

面積計算書

工区

5

ブロック

30

計算者



精算者

備考

197

地番	① X	② X-(定数) (-920.000)	③ X _{n-1} -X _{n,1}	④ Y	⑤ Y-(定数) (-930.000)	⑥ Y _{n-1} -Y _{n,1}	⑦ +	⑧ ×	⑨ -	⑩ +	⑪ -
山	48-927.694	-7.694	-3.882	-954.696	-24.696	-16.187	95869872			124542778	
斜	59-928.518	-8.518	+5.795	-939.024	-9.024	-15.128			52294080	128860304	
X	65-933.489	-13.489	+3.882	-939.568	-9.568	+16.187			37142976		-218346443
。	47-932.400	-12.400	-5.795	-955.211	-25.211	+15.128	146097745				-187587200
1							241967617	89437056	253403082	405933643	
三							152530561			152530561	
							$\times \frac{1}{2} =$		76265280		

街廊点坐标及街廊面积计算簿 山 70-6

街廊番号 (No. 30)

点	方位角 (A)	距離 (S)	Cos A (1) S Cos A	Sin A (2) S Sin A	x	y	(3) 複線距	(4) 複線距	(1)×(4)	(2)×(3)
47					-149	-36				
65			1.081 +	15.517	733.484	739.640	1.081	15.517		
66			0.630 -	0.069	734.117	739.709	2.795	130.965		
67			2.059 +	0.532	734.176	739.781	3.687	131.628		
68			4.007 +	0.015	738.182	739.216	7.665	131.975		
46			1.060 -	16.512	737.122	735.728	10.506	15.678		
47			6.722 +	0.517	732.400	735.211	6.722	0.517		
点検点坐标計算							Σ			
							倍面積	152,443.63	152,443.63	
							面積	76,221.81	76,221.81	
							m × 0.3025 = 坪			

面積計算書

工
K

5

フ
ロ
ツ
ク

30

計算者



精算者

備考
197

地点番	① X	② X-(定数) (-930.000)	③ X _{n-1} -X _{n,1}	④ Y	⑤ Y-(定数) (-930.000)	⑥ Y _{n-1} -Y _{n,1}	⑦ +	⑧ ×	⑨ -	⑩ +	⑪ -
山科	47-932.400	-2.400	-3.633	-955.211	-25.211	-16.160	91591563			38784000	
	65-933.489	-3.489	+1.721	-939.568	-9.568	-15.574			16466528	54337686	
	66-934.121	-4.121	+0.695	-939.637	-9.637	-0.486			6697715	2002806	
	67-934.184	-4.184	+4.061	-939.082	-9.082	-0.421			36882002	1761464	
	68-938.182	-8.182	+2.938	-939.216	-9.216	+16.646			27076608		-136197572
大	46-937.122	-7.122	-5.782	-955.728	-25.728	+15.995	148759296				-113916390
							240350859	87122853	96885956	250113962	
							153228006			153228006	
							$\times \frac{1}{2} = 76614003$				

街廊点坐标及街廊面积计算簿 山 70-1

街廊番号 (No. 30) 1.5

点	方位角(A)	距離(S)	Cos A (1) S Cos A	Sin A (2) S Sin A	x	y	(3) 複線距	(4) 複經距	(1)×(4)	(2)×(3)
46					-149	-36				
					737.122	755.728				
68			- 1.060 +	16.512	738.182	737.216	1.060 +	16.512	-	-
70			- 4.727 -	0.577	742.709	739.793	6.867	132.667	+	+
69			+ 0.366 -	9.271	742.543	743.714	1.208	27.969	+	+
45			+ 0.707 -	12.526	741.774	756.240	10.093	11.502	+	+
46			+ 6.672 +	0.512	737.122	755.728	6.672	0.512	-	-
点檢点坐标計算							Σ			
							倍面積	154.62762	154.62762	
							面積	77.213710		
							m × 0.3025 = 坪			

面積計算書

工
区

5

フ
ロ
ツ
ク

30

計算者



積算者

備 197
考

地 番	① X	② X-(定数) (-930.000)	③ X _{n-1} -X _{n,1}	④ Y	⑤ Y-(定数) (-930.000)	⑥ Y _{n-1} -Y _{n,1}	(3) +	×	(5) -	(2) +	×	(6) -
46	937.122	- 7.122	- 3.612	955.728	- 25.728	- 17.024	92929536			12/244928		
68	938.182	- 8.182	+ 5.787	939.216	- 9.216	- 15.935			- 53332992	130380170		
70	942.909	- 12.909	+ 4.361	939.793	- 9.793	+ 4.498			- 42707273			- 58064682
69	942.543	- 12.543	- 1.115	943.714	- 13.714	+ 16.447	15291110					- 206294721
45	941.794	- 11.794	- 5.421	956.240	- 26.240	+ 12.014	142247040					- 141693116
							250467686		96040265	251625098		406052519
							154427421					154427421
							$\times \frac{1}{2} = 77213710$					

街廓点坐标及街廓面积计算簿 山 70-4

街廓番号 (No. 30)

点	方位角(A)	距離(S)	Cos A (1) S Cos A	Sin A (2) S Sin A	x	y	(3) 複緯距	(4) 複経距	(1)×(4)	(2)×(3)
59										
61			0.337	6.417	728.848	1932.733	0.337	6.677		
62			5.965	0.728	734.813	1933.461	6.639	12.106		
66			0.499	6.302	734.117	1939.701	11.905	4.096		
59			5.603	0.613	728.514	1939.876	5.603	0.613		
点検点坐标計算							Σ			
							倍底積	74,261.836	74,261.836	
							面積	37,130.667	✓	
							m × 0.3025 = 坪			

面積計算書

工区

5

ブロック

30

計算者



精算者

備 197

号

地番

山科
X
0
1
四

①

②

③

④

⑤

⑥

⑦

×

⑧

⑨

×

⑩

X

X-(定数)

X_{n-1}-X_{n,1}

Y

Y-(定数)

Y_{n-1}-Y_{n,1}

+

-

+

-

(-920.000)

(-930.000)

59-928518

- 8.518

- 5.263

- 939.024

- 9.024

- 7.082

47493312

60324476

61-928858

- 8.858

+ 6.346

- 932.555

- 2.555

- 5.969

-

- 16214030

52873402

62-934864

- 14.864

+ 5.263

- 933.055

- 3.055

+ 7.082

-

- 16078465

-

- 105266848

66-934121

- 14.121

- 6.346

- 939.637

- 9.637

+ 5.969

61156402

-

-

- 84288249

108649714

32292495

113197878

189555097

76357219

-

-

76357219

$\times \frac{1}{2} = 38178609$

街廊点坐标及街廊面积计算簿 山 70-7

街廊番号 (No. 30)

点	方位角(A)	距離(S)	Cos A (1) S Cos A	Sin A (2) S Sin A	x	y	(3) 複 経 距	(4) 複 経 距	(1)×(4)	(2)×(3)
67					-149	-37				
62					934.176	939.181				
63					934.813	933.661				
64					936.059	933.613				
72					936.217	932.440				
71					943.673	933.616				
70					943.042	938.367				
68					942.909	939.793				
67					938.182	939.216				
					934.176	939.181				
点検点坐标計算							Σ			
							倍面積	112,110.062	112,110.062	
							面積	56,055.031		
							m × 0.3025 = 坪			

面積計算書

工区

5

7077

30

計算者



精算者

備 197

考

地番	① X	② X-(定数) (-930.000)	③ X _{n-1} -X _{n,1}	④ Y	⑤ Y-(定数) (-930.000)	⑥ Y _{n-1} -Y _{n,1}	⑦ +	⑧ ×	⑨ -	⑩ +	⑪ -
山	67-934.184	-4.184	-3.318	-939.082	-9.082	-6.161	30134076			25777624	
科	62-934.864	-4.864	+1.935	-933.055	-3.055	-5.923			5911425	28809472	
	63-936.119	-6.119	+1.352	-933.159	-3.159	-0.615			4270968	3763185	
X	64-936.216	-6.216	+7.555	-932.440	-2.440	+0.257			18434200		1597512
0	72-943.674	-13.674	+6.826	-933.416	-3.416	+5.927			23317616		81045798
1	71-943.042	-13.042	-0.765	-938.367	-8.367	+6.377	6400755				83168834
X	70-942.909	-12.909	-4.860	-939.793	-9.793	+0.849	47593980				10959741
	68-938.182	-8.182	-8.725	-939.216	-9.216	-0.711	80409600			5817402	
	164538411	51934209	64167683	176771885	
	112604202			112604202	
	$\times \frac{1}{2} = 56302101$				

街廓点坐标及街廓面积计算簿 山 30-9

街廓番号 (No. 30)

点	方位角 (A)	距離 (S)	$\frac{\cos A}{(1) S \cos A}$	$\frac{\sin A}{(2) S \sin A}$	x	y	(3) 複線距	(4) 複線距	(1)×(4)	(2)×(3)
61					-147	-36				
					728.808	732.733				
7			-0.506	+0.580	729.352	723.132	0.506	0.580		
8			-0.991	+0.110	737.343	724.063	0.999	0.250		
63			+0.286	-0.550	736.059	733.637	0.706	0.790		
61			+0.211	+0.880	728.808	732.733	0.211	0.880		
点檢点坐标計算							Σ			
							倍面積 面積			
							147,007.390 73,503.695			
							m × 0.3025 = 坪			

面積計算書

工区

5

フロア

30

計算書



精算書

備考

197

地番	① X	② X-(定数)	③ X _{n-1} -X _{n,1}	④ Y	⑤ Y-(定数)	⑥ Y _{n-1} -Y _{n,1}	⑦ +	⑧ ×	⑨ -	⑩ +	⑪ -
山科	61-928858	-8.858	-6.753	-922555	-12.555	-10.262	84783915			90900796	
	7-929366	-9.366	+8.545	-922897	-2.897	-8.946		-24754865	83788236	83788236	
	8-937403	-17.403	+6.753	-923609	-3.609	+10.262		-24371577		-178589586	
	63-936119	-16.119	-8.545	-933159	-13.159	+8.946	112443655			-144200574	
							197227570	49126442	174689032	322790160	
							148101128			148101128	
							$\times \frac{1}{2} =$	74050564			

街廓点坐标及街廓面积计算簿 山 70-5

街廓番号 (No. 30)

点	方位角(A)	距離(S)	$\frac{\cos A}{(1) S \cos A}$	$\frac{\sin A}{(2) S \sin A}$	x	y	(3) 複線距	(4) 複線距	(1)×(4)	(2)×(3)
64					-149	-36				
8					936.217	1932.440				
9										
22										
64										
点検点坐标計算							Σ			
							倍面積			
							面積			
							m × 0.3025 = 坪			

面積計算書

工
区

5

フ
ロ
ック

30

計算者



精算者

備 197

考

地
番

点

①

X

②

X-(定数)

③

X_{n-1}-X_{n,1}

④

Y

⑤

Y-(定数)

⑥

Y_{n-1}-Y_{n,1}

③

×

⑤

②

×

⑥

+

-

+

-

山
科
X
9
1
五

64-936216

(-930.000)

- 6.216

- 6.271

-932440

(-920.000)

- 12.440

- 9.807

78011240

60960312

8-937403

- 7.403

+ 8.496

-923609

- 3.609

- 8.183

30662064

60578749

9-944712

- 14.712

+ 6.271

-924257

- 4.257

+ 9.807

26695647

144280584

72-943674

- 13.674

- 8.496

-933416

- 13.416

+ 8.183

113982376

661111894342

191993576

57357711

12153959

256174926

134635865

$\times \frac{1}{2} = 67317932$

134635865

865

街廓点坐标及街廓面积计算簿 山 70-8

街廓番号 (No. 30)

18

点	方位角(A)	距離(S)	$\frac{\cos A}{(1) S \cos A}$	$\frac{\sin A}{(2) S \sin A}$	x	y	(3) 複經距	(4) 複緯距	(1)×(4)	(2)×(3)
45					-149	-36				
59					941.7941	956.2601				
75					942.5431	943.7145				
44					947.9721	944.6185				
45					946.5214	956.7571				
45					941.7941	956.2601				
点檢点坐标計算							Σ			
							倍面積	127.607570	127.607570	
							面積	63.803785		
							m × 0.3025 = 坪			

面積計算書

工区

5

ブロック

30

計算者



精算者

備考 197

考

地番	① X	② X-(定数)	③ X _{n-1} -X _{n,1}	④ Y	⑤ Y-(定数)	⑥ Y _{n-1} -Y _{n,1}	⑦ +	⑧ ×	⑨ -	⑩ +	⑪ ×	⑫ -
		(-940.000)			(-940.000)							
山	45-941.794	-1.794	-3.978	-956.240	-16.240	-13.043	64.602720			23399142		
科	69-942.543	-2.543	+6.178	-943.714	-3.714	-11.822			-22945092	30063346		
ノ	75-947.972	-7.972	+3.978	-944.418	-4.418	+13.043			-17574804		103978796	
ハ	44-946.521	-6.521	-6.178	-956.757	-16.757	+11.822	103524746				-77091262	
							168127466	40519896	53462488	181070058		
							127607570				127607570	
							$\times \frac{1}{2} = 63803785$					

街廓点坐标及街廓面积计算簿 山 70-2

街廓番号 (No. 30)

点	方位角 (A)	距離 (S)	Cos A	Sin A	x	y	(3) 複經距	(4) 複緯距	(1)×(4)	(2)×(3)
			(1) S Cos A	(2) S Sin A						
69					-149	-36				
71					942.543	943.714				
74										
73										
77										
75										
69										
点檢点坐标計算							Σ			
							倍面積	100,679.007	100,679.007	
							面積	5033.95231		
							m × 0.3025 = 坪			

街廓点坐標及街廓面積計算簿

山 70-13

街廓番号 (No. 30)

点	方位角(A)	距離(S)	Cos A (1) S Cos A	Sin A (2) S Sin A	x	y	(3) 複經距	(4) 複經距	(1)×(4)	(2)×(3)
71					-149	-36				
72					943	0421	938	3671		
9			0.632	6.951	943	673	933	6165	0.632	6.951
10			0.966	8.523	944	640	924	8935	2.230	10.625
74			0.953	0.222	946	593	925	1155	5.169	26.726
71			1.528	13.482	944	995	938	4891	5.416	13.022
71			2.023	0.220	943	0421	938	3671	2.023	0.230
点檢点坐標計算							Σ			
							倍面積	33,691.136	33,691.136	
							面積	26,865.671		
							m × 0.3025 = 坪			

面積計算書

工
K

5

7
口
2
2

30

計算書



測量書

備 197

号

地
番
〇

山

科

X

101

74

三

①

②

③

④

⑤

⑥

⑦

×

⑧

⑨

÷

⑩

X

X-(定数)

X_{n-1}-X_{n,1}

Y

Y-(定数) Y_{n-1}-Y_{n,1}

+

-

+

-

(-940.000)

(-920.000)

71-943042-3.042-1.391-938367-18.367-5.181-25548497

15760602

72-943674-3.674-1.670-933416-13.416-14.110

22404720 51840140

9-944712-4.712-3.024-924257-4.257-8926

12873163 42059312

101-946665-6.665-0.353-924490-4.490-14.340

72732687 42073448

74-945065-5.065-3.656-938597-18.597-13.877

1584970 96049320

67990632

87376921

93539129

72725428

56676271

56204110

36362858

56721318

109660054

166336325

165898300

56676271

56204110

X 1/2 =

28339135

28702055

街廓点坐标及街廓面积计算簿

山 72

街廓番号 (No. 30)

点	方位角(A)	距離(S)	$\frac{\cos A}{(1) S \cos A}$	$\frac{\sin A}{(2) S \sin A}$	x	y	(3) 複 経 距	(4) 複 緯 距	(1)×(4)	(2)×(3)
73					-149 ⁷¹²	-36 ⁸⁹³				
10			0.881	7.778	946.931	925.115	0.881	7.778		
11			0.601	0.610	950.946	925.025	0.601	15.166		
77			0.726	7.872	949.268	933.397	0.038	6.866		
73			0.556	0.504	945.671 ⁷¹²	888.1 ⁸⁹³	0.556	0.504		
点檢点坐标計算							Σ			
							倍面積	56,829.324	56,829.324	
							面積	28,414.662	28,414.662	
							m × 0.3025 = 坪			

街廓点坐标及街廓面积计算簿 新 32-2, 32-3

街廓番号 (No. 30)

22

点	方位角 (A)	距離 (S)	Cos A (1) S Cos A	Sin A (2) S Sin A	x	y	(3) 複経距	(4) 複経距	(1)×(4)	(2)×(3)
44					-147	-36				
76					964	521	956	757		
78										
43										
44										
点検点坐标计算							Σ			
							倍面積	835,474.735	835,474.735	
							面積	167,737.567		
							m × 0.3025 = 坪			

面積計算書

工区

5

7077

30

計算書



精算書

備: 197

号

地番	① X	② X-(定数)	③ X _{n-1} -X _{n-1}	④ Y	⑤ Y-(定数)	⑥ Y _{n-1} -Y _{n-1}	⑦ +	⑧ ×	⑨ -	⑩ +	⑪ -
新	44-946521	(-940.000) - 6.521	- 8.565	- 956757	(-940.000) - 16.757	- 16.979	143523705			110720059	
道	76-948384	- 8.384	+ 12.335	- 940919	- 0.919	- 14.717			11335865	123387328	
三	78-958856	- 18.856	+ 8.565	- 942040	- 2.040	+ 16.979			17472600		320156024
三	43-956949	- 16.949	- 12.335	- 957898	- 17.898	+ 14.717	220771830				249438433
三							364295535	28808465	234107387	569594457	
三							335487070			335487070	
三							$\times \frac{1}{2} = 167743535$				

街廓点坐标及街廓面积计算簿

街廓番号 (No. 30)

点	方位角(A)	距離(S)	Cos A (1) S Cos A	Sin A (2) S Sin A	x	y	(3) 複經距	(4) 複緯距	(1)×(4)	(2)×(3)
76					-149	-36				
11					948.384	940.920				
12					153.95	950.94	925.525	1.210	15.395	-
78					1.95	960.699	926.720	16.125	29.595	+
76					15.320	958.852	942.075	22.707	13.030	+
76					10.472	948.384	940.920	10.472	1.120	-
点檢点坐标計算							Σ			
							倍面積	026,392.625	026,392.625	
							面積	163,191.212		
							m × 0.3025 = 坪			

面積計算書

工区

5

プロット

30

計算者



精算者

備 197

考

地番	点	① X	② X-(定数)	③ X _{n-1} -X _{n,1}	④ Y	⑤ Y-(定数)	⑥ Y _{n-1} -Y _{n,1}	⑦ +	⑧ ×	⑨ -	⑩ +	⑪ -
概	76	-948.384	-8.384	-8.589	-940.919	-20.919	-17.130	179673291			143617920	
五	11	-950.267	-10.267	+12.384	-924.910	-4.910	-14.775			-60805440	151694925	
三	12	-960.768	-20.768	+8.589	-926.144	-6.144	+17.130			-52770816		-355755840
一	78	-958.856	-18.856	-12.384	-942.040	-22.040	+14.775	272943360				-278597400
三								452616651	113576256	295312845	634353240	
								339040395				339040395
								$\times \frac{1}{2} =$	169520197			

街廓点坐標及街廓面積計算簿 山 70-11

街廓番号 (No. 30)

点	方位角 (A)	距離 (S)	Cos A (1) S Cos A	Sin A (2) S Sin A	x	y	(3) 複經距	(4) 複經距	(1)×(4)	(2)×(3)
43					-149	-36				
79			2.066+	16.991	958.993	940.907	2.066+	16.991+		-
83			6.112-	0.706	965.106	941.611	10.201	93.278-		+
82			0.749+	9.346	964.357	950.957	15.564	23.228+		+
80			4.508+	0.489	959.849	950.468	10.308	4.371+		-
42			0.902-	7.649	958.947	958.117	4.898	7.211		+
43			1.948+	0.219	956.949	957.898	1.998	0.219		-
点檢点坐標計算							Σ			
							倍面積	149.907018	169.908018	
							面積	74.95409		
							m × 0.3025 = 坪			

面積計算書

工区

5

ブロック

30

計算者



測量者

備考 197

地点	① X	② X-(定数) (-950.000)	③ X _{n-1} -X _{n,1}	④ Y	⑤ Y-(定数) (-940.000)	⑥ Y _{n-1} -Y _{n,1}	⑦ +	⑧ ×	⑨ -	⑩ +	⑪ ×	⑫ -
山	43-956949	-6.949	+0.045	-957.898	-17.898	-17.210			0805410	-119592290		
科	79-958992	-8.992	+8.157	-940.907	-0.907	-16.287			7398399	-146452704		
×	83-965106	-15.106	+5.365	-941.611	-1.611	+10.050			8643015		151815300	
°	82-964357	-14.357	-5.257	-950.957	-10.957	+8.857	57600949				127159949	
)	80-959849	-9.849	-5.410	-950.468	-10.468	+7.160	56631880				70518840	
-	42-958947	-8.947	-2.900	-958.117	-18.117	+7.430	52539300				66476210	
							166772129	16846824	266044994	415970299		
							149925305			149925305		
							$\times \frac{1}{2} = 74962652$					

街廓点坐标及街廓面积计算簿 山 70-10

街廓番号 (No. 30) 24

点	方位角(A)	距離(S)	$\cos A$ (1) S Cos A	$\sin A$ (2) S Sin A	x	y	(3) 複経距	(4) 複経距	(1)×(4)	(2)×(3)
42					-147	-36				
80					758.947	1958.117				
82										
81										
84										
41										
42										
点検点坐标計算							Σ			
							倍面積	96,822.634	94,832.604	
							面積	47,411.317		
							m × 0.3025 = 坪			

面積計算書

工区

5

ブロック

30

計算者

宇屋

精算者

備考

197

地番	点	① X	② X-(定数) (-950.000)	③ X _{n-1} -X _{n,1}	④ Y	⑤ Y-(定数) (-950.000)	⑥ Y _{n-1} -Y _{n,1}	③ +	⑤ -	② +	⑥ -
山	42	-958.947	-8.947	-7.378	-958.117	-8.117	-8.555	-59887226		-76541585	
科	80	-959.849	-9.849	+5.410	-950.468	-0.468	-7.160		2531880	-70518840	
x	82	-964.357	-14.357	+4.110	-950.957	-0.957	+4.937		3933270		70880509
o	81	-963.959	-13.959	+3.160	-955.405	-5.405	+4.807		17079800		67100913
o	84	-967.517	-17.517	+3.268	-955.764	-5.764	+3.618		18836752		63376506
	41	-967.227	-17.227	-8.570	-959.023	-9.023	+2.353	-77327110			40535131
								137214336	42381702	147060425	241893059
								94832634			94832634
								$\times \frac{1}{2} =$	47416317		

街廓点坐標及街廓面積計算簿 山 30-12

街廓番号 (No. 30) 26

点	方位角(A)	距離(S)	$\cos A$ (1) S $\cos A$	$\sin A$ (2) S $\sin A$	x	y	(3) 複線距	(4) 複經距	(1)×(4)	(2)×(3)
79					-149	-36				
					958.993	1940.907				
12			- 1.706	+ 14.187	960.699	1926.720	1.706	14.187	-	-
13			- 5.811	- 0.661	966.510	1927.381	9.223	27.713	-	-
83			+ 7.606	- 14.230	965.106	1941.611	13.630	12.822	-	-
79			+ 6.113	- 0.704	958.993	1940.907	6.113	0.704	-	-
点檢点坐標計算							Σ			
							倍面積	17,846.729	17,846.729	
							面積	85772.641		
							m × 0.3025 = 坪			

面積計算書

工区

5

ブロック

30

計算者



積算者

備考 197

考

地番	① X	② X-(定数) (-950.000)	③ X _{n-1} -X _{n,1}	④ Y	⑤ Y-(定数) (-920.000)	⑥ Y _{n-1} -Y _{n,1}	⑦ +	⑧ ×	⑨ -	⑩ +	⑪ ×	⑫ -
山	79-958.992	- 8.992	- 4.338	-940.907	- 20.907	- 15.467	90694566			139079264		
科	12-960.768	- 10.768	+ 7.573	-926.144	- 6.144	- 14.081			- 46528512	151624208		
X	13-966.565	- 16.565	+ 4.338	-926.826	- 6.826	+ 15.467			- 29611188			-256210855
0	83-965.106	- 15.106	- 7.573	-941.611	- 21.611	+ 14.081	163660103					-212707586
1							254354669	76139700	290703472	468918441		
二							178214969					178214969
							$\times \frac{1}{2} = 891074841$					

街廓点坐标及街廓面积计算簿 山科 69

街廓番号 (No. 30) 27

点	方位角(A)	距離(S)	Cos A (1) S Cos A	Sin A (2) S Sin A	x	y	(3) 複線距	(4) 複經距	(1)×(4)	(2)×(3)
81					-149	-36				
					963.959	955.605				
82			- 0.398 +	6.448	964.357	950.957	0.398	6.448	-	-
83			- 0.749 +	9.366	965.106	941.611	1.565	18.262	-	-
13			- 1.406 +	16.230	966.510	927.381	3.693	61.818	-	-
14			- 5.751 -	0.655	972.267	928.036	10.859	15.393	-	+
40			+ 2.778 -	3.123	969.489	959.271	13.838	23.503	-	+
41			+ 2.262 +	0.268	967.227	959.023	8.798	7.686	-	-
84			- 0.290 +	3.259	967.517	955.764	6.826	3.977	+	-
81			+ 3.558 +	0.359	963.959	955.605	3.558	0.359	-	-
点檢点坐标計算							Σ			
							倍面積	344,805.00	344,805.00	
							面積	172,402.500		
							m × 0.3025 = 坪			

面積計算書

工区

5

ブロック

30

計算者



測量者

備 197

考

地番	① X	② X-(定数) (-960.000)	③ X _{n-1} -X _{n,1}	④ Y	⑤ Y-(定数) (-920.000)	⑥ Y _{n-1} -Y _{n,1}	⑦ +	⑧ ×	⑨ -	⑩ +	⑪ ×	⑫ -
山	81-963.959	-3.959	-3.160	-955.405	-35.405	-4.807	111879800			19030913		
科	82-964.357	-4.357	+1.147	-950.957	-30.957	-13.794			-35507679	60100458		
	83-965.106	-5.106	+2.208	-941.611	-21.611	-24.131			-47717088	123212886		
六	13-966.565	-6.565	+7.209	-926.826	-6.826	-14.109			-49208634	92625585		
九	14-972.315	-12.315	+2.924	-927.502	-7.502	+32.445			-21935848			-399560175
	40-969.489	-9.489	-5.088	-959.271	-39.271	+31.521	199810848					-299102769
	41-967.227	-7.227	-1.972	-959.023	-39.023	-3.507	76953356			25345089		
	84-967.517	-7.517	-3.268	-955.764	-35.764	-3.618	116876752			27196506		
							505520756	154369249	347511437	698662944		
							351151507			351151507		
							$\times \frac{1}{2} = 175575753$					

街廓点坐标及街廓面积计算簿 山科 67, 68, 船 5/2 街廓番号 (No. 30)

28

点	方位角(A)	距離(S)	Cos A (1) S Cos A	Sin A (2) S Sin A	x	y	(3) 複経距	(4) 複経距	(1)×(4)	(2)×(3)
40					-149 969.489	-36 959.271				
14			-2.778	+31.235	972.267	928.036	2.448	31.235	-	-
15			-9.597	+1.085	981.804	929.121	15.093	61.385	-	+
87			+7.631	+13.905	980.173	943.026	22.999	66.395	+	+
86			+0.713	+0.086	979.460	942.942	26.665	32.576	+	-
88			+0.606	+7.456	978.854	950.098	19.336	25.102	+	+
85			+3.103	+0.242	975.751	950.216	15.627	17.788	+	-
39			+0.919	+9.600	974.837	959.856	11.605	8.630	+	+
40			+5.343	+0.585	969.489	959.271	5.063	0.585	-	-
点検点坐标計算							Σ			
							倍面積	690.276	577.690	276.577
							面積	269.137	288.1	
							m × 0.3025 = 坪			

197

76

街廓点坐标及街廓面积计算簿

街廓番号 (No. 30)

27

点	方位角(A)	距離(S)	$\cos A$ (1) S $\cos A$	$\sin A$ (2) S $\sin A$	x	y	(3) 複緯距	(4) 複經距	(1)×(4)	(2)×(3)	
39					-149	-36					
					774.832	759.856					
85			- 0.919 +	9.600	775.751	750.256	0.919 +	9.600 +	-	-	
89			- 10.736 -	0.836	786.485	751.092	12.542 +	18.364 -	-	-	
38			+ 7.181 -	9.910	785.304	761.002	22.125 +	7.610 +	-	-	
39			+ 10.672 +	1.166	774.832	759.856	10.672 -	1.166 -	-	-	
点檢点坐标計算											
							Σ				
							倍面積	200.965600			
							面積	104.472851 ✓			
							m × 0.3025 = 坪				

面積計算書

工区

5

プロット

30

計算書



精算書

備考

197

地番

点

(1)

(2)

(3)

(4)

(5)

(6)

(3)

×

(5)

(2)

×

(6)

X

X-(定数)

$X_{n-1} - X_{n-1}$

Y

Y-(定数)

$Y_{n-1} - Y_{n-1}$

+

-

+

-

(-970.000)

(-950.000)

地番

頭

四

九

一

一

39-974.832

-4.832

-9.553

-959.856

-9.856

-10.746

94154368

51924672

85-975.751

-5.751

+11.653

-950.256

-0.256

-8.764

-2983168

50401764

89-986.485

-16.485

+9.553

-951.092

-1.092

+10.746

-10431876

-177147810

38-985.304

-15.304

-11.653

-961.002

-11.002

+8.764

128206306

134124256

222360674

13415044

102326436

311272066

208945630

208945630

$\frac{1}{2} = 104472815$

街廊点坐标及街廊面积计算簿

山科 64, 65, 66

街廊番号 (No. 30)

点	方位角(A)	距離(S)	Cos A (1) S Cos A	Sin A (2) S Sin A	x	y	(3) 複線距	(4) 複線距	(1)×(4)	(2)×(3)
88					-149	-36				
					778.854	750.498				
86			- 0.606 +	7.556	779.460	742.742	- 0.606 +	7.556	-	-
87			- 0.713 -	0.086	780.173	743.026	- 0.713 -	15.028	-	-
15			- 1.421 +	13.705	781.804	729.121	- 1.421 +	28.849	-	-
16			- 7.177 -	0.817	788.781	729.738	- 7.177 -	41.937	-	-
80			+ 1.530 -	13.046	787.451	742.784	+ 1.530 -	28.076	-	-
89			+ 0.966 -	8.108	786.485	751.072	+ 0.966 -	6.720	-	-
88			+ 7.631 +	0.596	778.854	750.498	+ 7.631 +	0.596	-	-
点檢点坐标計算							Σ			
							倍面積	318,223.62	318,223.62	
							面積	159,111.81		
							m × 0.3025 = 坪			

中區測量株式會社

面積計算書

工区

5

フ
ロ
ッ
ク

30

計算者



精算者

備考

197

地番	① X	② X-(定数) (-970.000)	③ X _{n-1} -X _{n,1}	④ Y	⑤ Y-(定数) (-920.000)	⑥ Y _{n-1} -Y _{n,1}	⑦ +	⑧ ×	⑨ -	⑩ +	⑪ ×	⑫ -
山科文四六五六	88-978854	-8.854	-6.967	-950498	-30.498	-8.647	212479566			76560538		
	86-979.518	-9.518	+1.377	-942445	-22.445	-7.969			30906765	75848942		
	87-980231	-10.231	+2.344	-942529	-22.529	-13.821			52807976	141402651		
	15-981862	-11.862	+8.797	-928624	-8.624	-12.988			75865328	154063656		
	16-989.028	-19.028	+5.589	-929541	-9.541	+14.360			53324649		273242080	
	90-987451	-17.451	-2.543	-942984	-22.984	+21.551	58448312				376086501	
	89-986485	-16.485	-8.597	-951092	-31.092	+7.514	267297924				123868290	
							538225802	212904718	447875787	773196871		
							325321084				325321084	
							$X\frac{1}{2} = 162660542$					

街廊点坐标及街廊面积计算簿

山科 63-2

街廊番号 (No. 30)

1/1

点	方位角(A)	距離(S)	$\frac{\cos A}{(1) S \cos A}$	$\frac{\sin A}{(2) S \sin A}$	x	y	(3) 複經距	(4) 複經距	(1)×(4)	(2)×(3)
38					-147	-36				
					985.304	961.002				
90			-2.147	18.018	987.451	942.984	-2.147	18.018		
91			6.861	0.848	994.292	943.832	11.135	13.188		
37			-8.238	1.790	992.054	961.741	15.738	16.631		
38			6.750	0.739	985.304	961.002	6.750	0.739		
点検点坐标計算							Σ			
							倍面積	267.62/626	267.62/626	
							面 積	123.8107131		
							m × 0.3025 = 坪			

街廓点坐标及街廓面积计算簿

山科 62, 63-1

街廓番号 (No. 30)

点	方位角(A)	距離(S)	$\cos A$ (1) S Cos A	$\sin A$ (2) S Sin A	x	y	(3) 複緯距	(4) 複經距	(1)×(4)	(2)×(3)
90					-149	-26				
					987.4511	942.9841				
16		1.530		12.046	988.9811	929.9381	1.530	12.046	-	-
17		6.769		0.791	995.9301	930.7291	10.009	25.30	-	+
91		7.638		12.103	994.2921	943.8321	15.320	11.609	+	+
90		6.841		0.808	987.4511	942.9841	6.841	0.808	-	-
点検点坐标計算							Σ			
							倍面積	102,893.52	102,893.52	
							面積	91,469.45		
							m × 0.3025 = 坪			

面積計算書

工区

5

プロット

30

計算者



測量者

備考 197

地番	① X	② X-(定数) (-980.000)	③ X _{n-1} -X _{n,1}	④ Y	⑤ Y-(定数) (-920.000)	⑥ Y _{n-1} -Y _{n,1}	⑦ +	⑧ ×	⑨ -	⑩ +	⑪ -
山	90-987451	-7.451	-5.265	-942984	-22.984	-14.291	121010760			106482241	
科	16-989.028	-9.028	+8.517	-929.541	-9.541	-12.555				81260697	113346540
ノ	17-995.968	-15.968	+5.265	-930.429	-10.429	+14.291				54908685	228198688
ノ	91-994.293	-14.293	-8.517	-943.832	-23.832	+12.555	202977144				179448615
ノ							323987904	136169382	219828781	407647303	
ノ							187818522				187818522
ノ							$\times \frac{1}{2} =$	93909261			

街廓点坐标及街廓面积计算簿

街廓番号 (No. 30)

第 1 号

点	方位角(A)	距離(S)	$\frac{\cos A}{(1) S \cos A}$	$\frac{\sin A}{(2) S \sin A}$	x	y	(3) 複經距	(4) 複緯距	(1)×(4)	(2)×(3)
37					-149	-36	992.054	761.741		
92			-2.335	18.679	994.389	743.062	2.335	18.679		
94			-8.676	1.527	003.065	1744.589	13.046	135.831		
36			+8.268	18.109	000.797	762.088	19.754	16.195		
37			+8.763	0.957	992.054	761.741	8.763	0.957		
点檢点坐标計算							Σ			
							倍面積	326,122.012	326,122.012	
							面積	163,061.006		
							m × 0.3025 = 坪			

面積計算書

工区

5

ブロック

30

計量者



積算者

備考

197

地番	点	① X	② X-(定数) (-990.000)	③ X _{n-1} -X _{n-1}	④ Y	⑤ Y-(定数) (-940.000)	⑥ Y _{n-1} -Y _{n-1}	⑦ +	⑧ ×	⑨ -	⑩ +	⑪ ×	⑫ -
船頭	37	992.054	-2.054	-6.408	-961.741	-21.741	-19.636	139316328			40332344		
	92	994.389	-4.389	+11.011	-943.062	-3.062	-17.152			-33715682	75280128		
	94	003.065	-13.065	+6.408	-944.589	-4.589	+19.636			-29406312		-256544340	
5	36	000.797	-10.797	-11.011	-962.698	-22.698	+17.152	249927678				-185190144	
-								389244006	63121994	115612472	441734484		
								326122012				326122012	
								$\times \frac{1}{2} = 163061006$					



街廓点坐标及街廓面积计算簿 山科61

街廓番号 (No. 30)

34

点	方位角(A)	距離(S)	Cos A (1) S Cos A	Sin A (2) S Sin A	x	y	(3) 複線距	(4) 複線距	(1)×(4)	(2)×(3)
92					-149	-36				
17					994.389	943.062				
18					995.930	930.729				
94					993.006	931.712				
92					994.389	943.062				
点検点坐标計算							Σ			
							倍面積	222,132.690	222,132.690	
							面積	111,066.245	111,066.245	
							m × 0.3025 = 坪			

面積計算書

工区

5

プロット

30

計算者



精算者

備 197

考

地番	① X	② X-(定数)	③ X _{n-1} -X _{n,1}	④ Y	⑤ Y-(定数)	⑥ Y _{n-1} -Y _{n,1}	⑦ +	⑧ ×	⑨ -	⑩ +	⑪ ×	⑫ -
2	92-994389	(-990.000) 4.389	7.097	943.062	(-930.000) 13.062	14.160	92701014			62148240		
科	17-995.968	5.968	+ 10.205	930.429	0.429	11.529			4377945	68805072		
大	18-004.594	14.594	+ 7.097	931.533	1.533	+ 14.160			10879701			206651040
一	94-003.065	13.065	- 10.205	944.589	14.589	+ 11.529	148880745					150626385
							241581759	15257646	130953312	357277425		
							226324113					226324113
							$\times \frac{1}{2} = 113162056$					

街廓点坐標及街廓面積計算簿

山科 49-3

街廓番号 (No. 30)

1224

点	方位角 (A)	距離 (S)	$\cos A$ (1) S $\cos A$	$\sin A$ (2) S $\sin A$	x	y	(3) 複緯距	(4) 複經距	(1)×(4)	(2)×(3)
36					-150	-36				
93					000.797	1762.698				
101										
34										
36										
点検点坐標計算							Σ			
							倍面積	178,687.776	178,687.776	
							面積	89,843.897		
							m × 0.3025 = 坪			

面積計算書

工区 5

ブロック 30

計算者



積算者

備考 197

地番

点

①

X

②

X-(定数)

③

X_{n-1}-X_{n,1}

④

Y

⑤

Y-(定数)

⑥

Y_{n-1}-Y_{n,1}

⑦

+

×

⑧

-

⑨

+

×

⑩

-

山

科

五

九

1

三

36-000797-0.797-6.461-962698-12.698-12.094 82041778 9638918

93-002204-2.204-9.230-951.465-1.465-10.534 -13521950 23216936

101-010.027-10.027+6.461-952.164-2.164+12.094 -13981604 -121266538

35-008665-8.665-9.230-963.559-13.559+10.534 125149570 -91277110

207191348 27503554 32855854 212543648

179687794 179687794

$\times \frac{1}{2} = 89843897$

街廓点坐标及街廓面积计算簿

山科UP-1

街廓番号 (No. 30)

36

点	方位角(A)	距離(S)	Cos A (1) S Cos A	Sin A (2) S Sin A	x	y	(3) 複線距	(4) 複線距	(1)×(4)	(2)×(3)
93					-150	-36				
94			-0.861	6.876	003.065	744.589	0.861	6.876	-	-
95			-0.056	0.471	003.121	744.110	1.110	16.231	-	-
96			-0.338	0.607	008.660	744.717	7.173	16.103	-	+
97			-0.542	4.721	009.014	739.788	13.066	18.225	-	-
98			-0.335	0.365	011.349	740.353	15.955	22.589	-	+
102			+0.601	4.111	010.768	746.666	17.889	18.113	+	+
101			+0.821	7.700	010.827	752.164	16.567	6.002	+	+
93			+7.823	0.699	002.206	751.665	7.823	0.699	-	-
点検点坐标計算							Σ			
							倍面積	137.255876	137.255876	
							面積	68.627938		
							m×0.3025=坪			

面積計算書

工
区

5

フ
ロ
ッ
ク

30

計
算
省



積
算
省

備
考

197

地 番	① X	② X-(定数) (-000.000)	③ X _{n-1} -X _{n,1}	④ Y	⑤ Y-(定数) (-930.000)	⑥ Y _{n-1} -Y _{n,1}	⑦ +	⑧ -	⑨ +	⑩ -
山	93-002.204	- 2.204	- 6.962	- 951.465	- 21.465	- 7.575	- 149439330		- 16695300	
科	94-003.065	- 3.065	+ 0.918	- 944.589	- 14.589	- 7.361		13392702	- 22561465	
五	95-003.122	- 3.122	+ 5.395	- 944.104	- 14.104	+ 0.126		76091080		0393372
九	96-008.460	- 8.460	+ 5.899	- 944.715	- 14.715	- 4.184		86803785	- 35396640	
1	97-009.021	- 9.021	+ 2.909	- 939.920	- 9.920	- 4.526		28857280	- 40829046	
-	98-011.369	- 11.369	+ 1.927	- 940.189	- 10.189	+ 4.544		19634203		51660736
	102-010.948	- 10.948	- 1.342	- 944.464	- 14.464	+ 11.975	- 19410688			131102300
	101-010.027	- 10.027	- 8.744	- 952.164	- 22.164	+ 7.001	- 193802016			70199027
							362652034	224779050	115482451	253355435
							137872984			137872984
							$\times \frac{1}{2} =$	68936492		

面積変更計算

5.52.1.24

街廓点坐标及街廓面积计算簿

4科 60

街廓番号 (No. 30)

27

点	方位角(A)	距離(S)	Cos A (1) S Cos A	Sin A (2) S Sin A	x	y	(3) 複經距	(4) 複經距	(1)×(4)	(2)×(3)
75					-150	-36				
18					003.1214	744.1105				
19										
76										
75										
点檢点坐标計算							Σ			
							倍面積	136,146.685	136,146.685	
							面積	67,073.321		
							m × 0.3025 = 坪			

面積計算書

工
区

5

フ
ロ
ツ
ク

30

計算者



精算者

備考 197

地番	① 点 X	② X-(定数) (-000.000)	③ X _{n-1} -X _{n+1}	④ Y	⑤ Y-(定数) (-930.000)	⑥ Y _{n-1} -Y _{n+1}	⑦ +	⑧ ×	⑨ -	⑩ +	⑪ ×	⑫ -
山	95-003122	- 3.122	- 3.866	-944104	- 14.104	- 13.182	54526064			41154204		
科	18-004594	- 4.594	+ 6.810	-931.533	- 1.533	- 11.960			- 10439730	54944240		
予	19-009.932	- 9.932	+ 3.866	-932144	- 2.144	+ 13.182			- 8288704			-130923624
0	96-008.460	- 8.460	- 6.810	-944715	- 14.715	+ 11.960	100209150					-101181600
							154735214		18728434	96098444	232105224	
							136006780					136006780
							$X \frac{1}{2} = 68003390$					

街廓点坐標及街廓面積計算簿 山科 59-4

街廓番号 (No. 30)

38

点	方位角(A)	距離(S)	Cos A (1) S Cos A	Sin A (2) S Sin A	x	y	(3) 複經距	(4) 複緯距	(1)×(4)	(2)×(3)
45					-150	-36	008.665	1763.559		
102		2.283	19.015	0.107	48.194	4.645	2.283	19.095		
103		1.976	0.309	0.127	44.773	6.562	1.57	881		
107		0.756	6.081	0.127	75.085	4.766	1.41	491		
34		1.519	12.922	0.106	53.763	7.76	5.693	12.488		
45		1.988	0.217	0.086	65.176	3.559	1.988	0.217		
点檢点坐標計算							Σ			
							倍面積	76,109.627	76,109.627	
							面積	38,094.813	✓	
							m × 0.3025 = 坪			

面積計算書

工区

5

ブロック

30

計測者

守屋

測量者

備考 197

地番	点	(1) X	(2) X-(定数) (-000.000)	(3) X _{n-1} -X _{n,1}	(4) Y	(5) Y-(定数) (-940.000)	(6) Y _{n-1} -Y _{n,1}	(7) +	(8) ×	(9) -	(10) +	(11) ×	(12) -
山	35	-008665	-8.665	+0.295	-963.559	-23.559	-19.312			6949905	-167338480		
科	102	-010948	-10.948	+4.259	-944.464	-4.464	-18.786			19012176	-205669128		
五	103	-012924	-12.924	+1.222	-944.773	-4.773	+6.390			5832606		82584360	
七	107	-012170	-12.170	-2.271	-950.854	-10.854	+19.003	-24649434				231266510	
四	34	-010653	-10.653	-3.505	-963.776	-23.776	+12.705	-83334880				135346365	
								107984314	31774687	373007608	449197235		
								76189627			76189627		
								$\times \frac{1}{2} =$	38094813				

街廓点坐标及街廓面积计算簿

4142-2

街廓番号 (No. 30)

JP

点	方位角(A)	距離(S)	$\frac{\cos A}{(1) S \cos A}$	$\frac{\sin A}{(2) S \sin A}$	x	y	(3) 複線距	(4) 複経距	(1)×(4)	(2)×(3)
34					-150	-36				
106			0.910	7.754	0.11	7.756	0.910	7.754		
109			4.470	0.470	0.16	0.033	1.956	0.12	6.290	15.018
33			0.797	7.766	0.15	2.361	7.642	7.81	1.6762	
34			4.583	0.502	0.10	0.673	7.63	7.81	4.583	0.502
点検点坐标計算										
							Σ			
							倍面積	71.087952		
							面積	3654.891		
							m×0.3025=坪			

面積計算書

工区

5

フ
口
フ
フ

30

1. *Introduction*
 2. *Methodology*
 3. *Results*
 4. *Discussion*
 5. *Conclusion*
 6. *References*
 7. *Appendix*
 8. *Index*
 9. *Table of Contents*
 10. *Abstract*
 11. *Summary*
 12. *Keywords*
 13. *Subject Headings*
 14. *Notes*
 15. *Footnotes*
 16. *References*
 17. *Appendix*
 18. *Index*
 19. *Table of Contents*
 20. *Abstract*
 21. *Summary*
 22. *Keywords*
 23. *Subject Headings*
 24. *Notes*
 25. *Footnotes*
 26. *References*
 27. *Appendix*
 28. *Index*
 29. *Table of Contents*
 30. *Abstract*
 31. *Summary*
 32. *Keywords*
 33. *Subject Headings*
 34. *Notes*
 35. *Footnotes*
 36. *References*
 37. *Appendix*
 38. *Index*
 39. *Table of Contents*
 40. *Abstract*
 41. *Summary*
 42. *Keywords*
 43. *Subject Headings*
 44. *Notes*
 45. *Footnotes*
 46. *References*
 47. *Appendix*
 48. *Index*
 49. *Table of Contents*
 50. *Abstract*
 51. *Summary*
 52. *Keywords*
 53. *Subject Headings*
 54. *Notes*
 55. *Footnotes*
 56. *References*
 57. *Appendix*
 58. *Index*
 59. *Table of Contents*
 60. *Abstract*
 61. *Summary*
 62. *Keywords*
 63. *Subject Headings*
 64. *Notes*
 65. *Footnotes*
 66. *References*
 67. *Appendix*
 68. *Index*
 69. *Table of Contents*
 70. *Abstract*
 71. *Summary*
 72. *Keywords*
 73. *Subject Headings*
 74. *Notes*
 75. *Footnotes*
 76. *References*
 77. *Appendix*
 78. *Index*
 79. *Table of Contents*
 80. *Abstract*
 81. *Summary*
 82. *Keywords*
 83. *Subject Headings*
 84. *Notes*
 85. *Footnotes*
 86. *References*
 87. *Appendix*
 88. *Index*
 89. *Table of Contents*
 90. *Abstract*
 91. *Summary*
 92. *Keywords*
 93. *Subject Headings*
 94. *Notes*
 95. *Footnotes*
 96. *References*
 97. *Appendix*
 98. *Index*
 99. *Table of Contents*
 100. *Abstract*
 101. *Summary*
 102. *Keywords*
 103. *Subject Headings*
 104. *Notes*
 105. *Footnotes*
 106. *References*
 107. *Appendix*
 108. *Index*
 109. *Table of Contents*
 110. *Abstract*
 111. *Summary*
 112. *Keywords*
 113. *Subject Headings*
 114. *Notes*
 115. *Footnotes*
 116. *References*
 117. *Appendix*
 118. *Index*
 119. *Table of Contents*
 120. *Abstract*
 121. *Summary*
 122. *Keywords*
 123. *Subject Headings*
 124. *Notes*
 125. *Footnotes*
 126. *References*
 127. *Appendix*
 128. *Index*
 129. *Table of Contents*
 130. *Abstract*
 131. *Summary*
 132. *Keywords*
 133. *Subject Headings*
 134. *Notes*
 135. *Footnotes*
 136. *References*
 137. *Appendix*
 138. *Index*
 139. *Table of Contents*
 140. *Abstract*
 141. *Summary*
 142. *Keywords*
 143. *Subject Headings*
 144. *Notes*
 145. *Footnotes*
 146. *References*
 147. *Appendix*
 148. *Index*
 149. *Table of Contents*
 150. *Abstract*
 151. *Summary*
 152. *Keywords*
 153. *Subject Headings*
 154. *Notes*
 155. *Footnotes*
 156. *References*
 157. *Appendix*
 158. *Index*
 159. *Table of Contents*
 160. *Abstract*
 161. *Summary*
 162. *Keywords*
 163. *Subject Headings*
 164. *Notes*
 165. *Footnotes*
 166. *References*
 167. *Appendix*
 168. *Index*
 169. *Table of Contents*
 170. *Abstract*
 171. *Summary*
 172. *Keywords*
 173. *Subject Headings*
 174. *Notes*
 175. *Footnotes*
 176. *References*
 177. *Appendix*
 178. *Index*
 179. *Table of Contents*
 180. *Abstract*
 181. *Summary*
 182. *Keywords*
 183. *Subject Headings*
 184. *Notes*
 185. *Footnotes*
 186. *References*
 187. *Appendix*
 188. *Index*
 189. *Table of Contents*
 190. *Abstract*
 191. *Summary*
 192. *Keywords*
 193. *Subject Headings*
 194. *Notes*
 195. *Footnotes*
 196. *References*
 197. *Appendix*
 198. *Index*
 199. *Table of Contents*
 200. *Abstract*
 201. *Summary*
 202. *Keywords*
 203. *Subject Headings*
 204. *Notes*
 205. *Footnotes*
 206. *References*
 207. *Appendix*
 208. *Index*
 209. *Table of Contents*
 210. *Abstract*
 211. *Summary*
 212. *Keywords*
 213. *Subject Headings*
 214. *Notes*
 215. *Footnotes*
 216. *References*
 217. *Appendix*
 218. *Index*
 219. *Table of Contents*
 220. *Abstract*
 221. *Summary*
 222. *Keywords*
 223. *Subject Headings*
 224. *Notes*
 225. *Footnotes*
 226. *References*
 227. *Appendix*
 228. *Index*
 229. *Table of Contents*
 230. *Abstract*
 231. *Summary*
 232. *Keywords*
 233. *Subject Headings*
 234. *Notes*
 235. *Footnotes*
 236. *References*
 237. *Appendix*
 238. *Index*
 239. *Table of Contents*
 240. *Abstract*
 241. *Summary*
 242. *Keywords*
 243. *Subject Headings*
 244. *Notes*
 245. *Footnotes*
 246. *References*
 247. *Appendix*
 248. *Index*
 249. *Table of Contents*
 250. *Abstract*
 251. *Summary*
 252. *Keywords*
 253. *Subject Headings*
 2



10
11
12
13
14
15
16
17
18
19
20
21
22
23
24
25

197

17.

地 番	点	(1) X	(2) X-(定数) (-010.000) Xn-1-Xn+1	(3) Xn-1-Xn+1	(4) Y	(5) Y-(定数) (-950.000) Yn-1-Yn+1	(6) Yn-1-Yn+1	(7) +	(8) -	(9) +	(10) -
21	34	-010.653	-0.653	-3.673	-963.776	-13.776	-8.256	50599248		5391168	
科	106	-011.563	-1.563	+5.380	-956022	-6.022	-7.264		-32398360	11353632	
五	109	-016.033	-6.033	+3.673	-956512	-6.512	+8.256		-23918576		-49808448
二	33	-015.236	-5.236	-5.380	-964278	-14.278	+7.264	76815640			-38034304
1								127414888	56316936	16744800	87842752
二								71097952			71097952
								$\times \frac{1}{2} =$	35548976		

街廓点坐标及街廓面积计算簿 山科 59-2

街廓番号 (No. 30) 40

点	方位角(A)	距離(S)	Cos A (1) S Cos A	Sin A (2) S Sin A	x	y	(3) 複線距	(4) 複經距	(1)×(4)	(2)×(3)
106					-150	-36				
					0.11479	0.756024				
107			- 0.591 +	5.170	0.12170	0.750854	0.591 +	5.170	-	-
111			- 6.380 -	0.671	0.16445	0.951425	5.562 +	9.669 -	-	-
108			+ 0.661 -	6.971	0.15889	0.756076	9.281 +	6.027 +	-	-
106			+ 6.310 +	0.672	0.11479	0.756024	6.310 +	0.672	-	-
点検点坐标計算							Σ			
							倍面積	46,778.163	46,778.163	
							面積	23,389.081		
							m × 0.3025 = 坪			

面積計算書

工
区

5

フ
ロ
ッ
ク

30

計算者



精算者

備考
197

地番	① X	② X-(定数)	③ X _{n-1} -X _{n,1}	④ Y	⑤ Y-(定数)	⑥ Y _{n-1} -Y _{n,1}	⑦ +	⑧ ×	⑨ -	⑩ +	⑪ -
山	106-011.579	-1.579	-3.719	-956.024	-6.024	-5.642	22403256			8908718	
科	107-012.170	-2.170	+4.971	-950.854	-0.854	-4.499			4245234	9762830	
五	111-016.550	-6.550	+3.719	-951.525	-1.525	+5.642			5671475		36955100
九	108-015.889	-5.889	-4.971	-956.496	-6.496	+4.499	32291616				-26494611
二							54694872	9916709	18671548	63449711	
							44778163			44778163	
							$\times \frac{1}{2} = 22389081$				
							<div style="border: 1px solid black; border-radius: 50%; width: 100px; height: 100px; display: flex; align-items: center; justify-content: center;"> 22389081 </div>				

街廓点坐标及街廓面积计算簿 山科40

街廓番号 (No. 30)

41

点	方位角(A)	距離(S)	Cos A (1) S Cos A	Sin A (2) S Sin A	x	y	(3) 複線距	(4) 複線距	(1)×(4)	(2)×(3)
33					-140 015.236	-36 1964.2781				
110			0.475	4.631	015.711	1959.647	0.475	4.631		
112			8.182	1.296	023.893	1960.943	8.182	1.296		
32			0.541	4.223	023.021	1965.166	0.541	4.223		
33			8.116	0.888	015.236	1964.278	8.116	0.888		
点検点坐标計算							Σ			
							倍面積	73,260.718	73,260.718	
							面積	36,630.359		
							m × 0.3025 = 坪			

5

7
17
27
37

30

[Faint vertical text from bleed-through]

[illegible]

197

12

[illegible]

街廓点坐标及街廓面积计算簿 山科42-1, 53

街廓番号 (No. 30) 42

点	方位角(A)	距離(S)	Cos A (1) S Cos A	Sin A (2) S Sin A	x	y	(3) 複線距	(4) 複線距	(1)×(4)	(2)×(3)
110					-150	-76				
					0.15711	1.7596471				
109			0.322 +	3.135	0.16	0.331756	1.21	0.322	1.335	-
108			+ 0.144	0.016	0.15	0.8891756	4.95	0.500	6.286	-
111			- 0.661 +	6.971	0.16	1.451751	5.25	1.017	11.273	-
113			- 0.385	1.286	0.24	0.7351752	3.11	1.063	16.958	1
112			+ 1.042	8.132	0.23	0.8931760	9.13	17.406	15.560	1
110			+ 8.182	1.216	0.15	0.7111759	6.47	8.182	1.296	-
点検点坐标計算							Σ			
							倍面積	137,802.761	137,202.761	
							面積	68,904.880		
							m × 0.3025 = 坪			

面積計算書

工区

5

プロット

30

計算者



積算者

備考 197

地番	① X	② X-(定数) (-010.000)	③ X _{n-1} -X _{n,1}	④ Y	⑤ Y-(定数) (-950.000)	⑥ Y _{n-1} -Y _{n,1}	⑦ +	⑧ ×	⑨ -	⑩ +	⑪ -
山	110-015.711	-5.711	-7.860	-959.647	-9.647	-4.431	-75825420			25305441	
種	109-016.033	-6.033	+0.178	-956.512	-6.512	-3.151			1159136	19009983	
五	108-015.889	-5.889	+0.517	-956.496	-6.496	-4.987			3358432	29368443	
三	111-016.550	-6.550	+9.046	-951.525	-1.525	-3.685			13795150	24136750	
一	113-024.935	-14.935	+7.343	-952.811	-2.811	+9.418			20641173		-140657830
五	112-023.893	-13.893	-9.224	-960.943	-10.943	+6.836	-100938232				-94972548
三							176763652		38953891	97820617	235630378
							137809761				137809761
							$\times \frac{1}{2} = 68904880$				
				53-1	52-1	34.4	<div style="border: 1px solid black; padding: 5px; display: inline-block;"> 分筆後の座標なし </div>				
				53-2		34.4					
						68.8					

街廓点坐标及街廓面积计算簿 山科V-1

街廓番号 (N30)

40

点	方位角(A)	距離(S)	Cos A (1) S Cos A	Sin A (2) S Sin A	x	y	(3) 複線距	(4) 複線距	(1)×(4)	(2)×(3)
107					-150	-36				
103			0.756	6.081	0.12.724	1744.774	0.754	6.081		
114			12.785	1.898	0.25.709	1746.771	16.293	10.166		
113			0.776	6.060	0.24.735	1752.011	26.346	2.126		
107			12.765	1.957	0.12.170	1750.854	12.765	1.957		
点検点坐标計算							Σ			
							倍面積	157.267395	157.267395	
							面積	70.933697	✓	
							m × 0.3025 = 坪			

面積計算書

正
区

5

フ
ロ
ツ
ク

30

計算者



積算者

備
考
197

地
番

山
科
五
一

①

②

③

④

⑤

⑥

⑦

×

⑧

⑨

÷

⑩

X

X-(定数)

X_{n-1}-X_{n,1}

Y

Y-(定数)

Y_{n-1}-Y_{n,1}

+

-

+

-

107-012.170 - 2.170 - 12.011 - 950.854 - 10.854 - 8.038 130367394 17442460

103-012.924 - 2.924 + 13.539 - 944.773 - 4.773 - 4.083 64621647 11938692

114-025.709 - 15.709 + 12.011 - 946.771 - 6.771 + 8.038 81326481 126268942

113-024.935 - 14.935 - 13.539 - 952.811 - 12.811 + ~~8.038~~ 4.083 173448129 609779605

303815523 145948128 29381152 187248547

157867395 157867395

$\times \frac{1}{2} = 78933697$

街廊点坐標及街廊面積計算簿 山科54

街廊番号 (No. 30) 44

点	方位角(A)	距離(S)	Cos A (1) S Cos A	Sin A (2) S Sin A	x	y	(3) 複線距	(4) 複經距	(1)×(4)	(2)×(3)
102					-150	-36				
					0.107481	944.4661				
98			-0.401	4.111	0.113421	940.3535	0.401	4.111	-	-
99			-0.368	0.526	0.147171	940.8791	6.170	7.696	-	+
100			-0.210	1.366	0.147271	939.5335	7.740	0.516	-	-
105			-6.136	0.270	0.210631	939.4435	16.096	9.952	-	-
106			+0.873	8.665	0.201901	945.9085	19.357	3.577	+	+
102			+9.262	1.666	0.107481	944.4661	9.262	1.666	-	-
点檢点坐標計算							Σ			
							倍面積	100.665193	100.665193	
							面積	50.322597	✓	
							m × 0.3025 = 坪			

面積計算書

工
K

5

ブロック

30

計算者



精算者

備考 197

地番	① X	② X-(定数) (-010.000)	③ X _{n-1} -X _n	④ Y	⑤ Y-(定数) (-930.000)	⑥ Y _{n-1} -Y _n	⑦ +	⑧ ×	⑨ -	⑩ +	⑪ ×	⑫ -
山	102-010948	-0.948	-8.821	-944.464	-14.464	-5.719	-127586944			5421612		
科	98-011369	-1.369	+3.808	-940.189	-10.189	-3.887			38799712	5321303		
	99-014756	-4.756	+3.542	-940.577	-10.577	-0.966			37463734	4594296		
五	100-014911	-4.911	+6.319	-939.223	-9.223	-1.222			58280137	6001242		
四	105-021075	-11.075	+5.299	-939.355	-9.355	+6.685			49385045		-74036375	
	104-020190	-10.190	-10.127	-945.908	-15.908	+5.109	-161100316					-52060710
							288687260	183928628	21338453	126097085		
							104758632			104758632		
							$\times \frac{1}{2} =$	52379316				

面積計算 5.52.1.24

面積計算書

工
区

フ
ロ
ッ
ク

計
算
者

結
算
者

備
考
197

地
番

①	②	③	④	⑤	⑥	⑦	×	⑧	⑨	⑩
X	X-(定数) (-010.000)	X _{n-1} -X _{n-1}	Y	Y-(定数) (-930.000)	Y _{n-1} -Y _{n-1}	+		-	+	-
102-010.948	0.948	+ 8.645	- 944.464	14.464	+ 5.934	125.041280			5.625432	
山 98'-011.545	1.545	- 4.237	- 939.974	9.974	+ 4.412			42.259838	6.816540	
科 99'-015.185	5.185	- 3.795	- 940.052	10.052	+ 1.276			38.47340	6.616060	
町 100-015.340	5.340	- 5.890	- 938.698	8.698	+ 0.697			51.231220	3.721980	
五 105-021.075	11.075	- 4.850	- 939.355	9.355	- 7.210			45371750		79.850750
四 104-020.190	10.190	+ 10.127	- 945.908	15.908	- 5.109	161.100316				52.060710

286.141596 177.010148 22.780012 131.911460

109.131448 X 1/2 109.131448

= 54.565724

前 52.37

32定 54.56

街廓点坐标及街廓面积计算簿

山科 5-6

街廓番号 (No. 30)

45

点	方位角(A)	距離(S)	Cos A (1) S Cos A	Sin A (2) S Sin A	x	y	(3) 複緯距	(4) 複経距	(1)×(4)	(2)×(3)
97					-150	-36				
19					009.0141	739.7881				
20										
105										
110										
99										
109										
97										
点検点坐标計算							Σ			
							倍面積	167.25/1663	167.35/1663	
							面積	83.675	83.675	
							m × 0.3025 = 坪			

面積計算書

工区

5

ブロック

30

計算書



精算書

備考

197

地番

点

①

②

③

④

⑤

⑥

⑦

⑧

⑨

⑩

⑪

⑫

X

X-(定数)

X_{n-1}-X_{n,1}

Y

Y-(定数)

Y_{n-1}-Y_{n,1}

+

-

+

-

(-000.000)

(-930.000)

山

科

至

大

97-009.021-9.021-4.824-939.920-9.920-8.433 47854080

-76074093

19-009.932-9.932+12.843-932.144-2.144-6.409

-27535392-63654188

20-021.864-21.864+11.143-933.511-3.511+7.211

39123073

157661304

105-021.075-21.075-6.953-939.355-9.355+5.712 65045315

120380400

100-014.911-14.911-6.519-939.223-9.223+1.222 58280137

1822/242

99-014.756-14.756-5.890-940.577-10.577+0.697 62298530

10284932

233478062 66658465 139728281 306547878

166819597

166819597

$\times \frac{1}{2} = 83409798 \checkmark$

再変換計算

552.1.24

街廓点坐标及街廓面积计算簿

街廓番号 (No. 30) 46

点	方位角(A)	距離(S)	$\cos A$ (1) S Cos A	$\sin A$ (2) S Sin A	x	y	(3) 複線距	(4) 複線距	(1)×(4)	(2)×(3)
106					-150	-36				
20					020,170	745.708				
21			1.652	12.20	021,862	733.677	1.652	12.20		
116			5.486	0.460	027,320	734.137	8.790	26.002		
106			1.617	12.636	025,709	746.771	12.637	10.908		
106			5.517	0.863	020,170	745.708	5.517	0.863		
点検点坐标計算							Σ			
							信面積	138,793.629	138,793.629	
							面 積	68,491.714		
							m × 0.3025 = 坪			

面積計算書

工区

5

7079

30

計算者



精算者

備考

197

地番

点

(1)

(2)

(3)

(4)

(5)

(6)

(7)

×

(8)

(9)

(10)

X

X-(定数)

$X_{n-1} - X_{n,1}$

Y

Y-(定数)

$Y_{n-1} - Y_{n,1}$

+

-

+

-

(-020.000)

(-930.000)

山

104-020.190 - 0.190 - 3.845 - 945.908 - 15.908 - 13.260 61166260 2519400

科

20-021.864 - 1.864 + 7.138 - 933.511 - 3.511 - 11.771 - 25061518 21941144

五

21-027.328 - 7.328 + 3.845 - 934.137 - 4.137 + 13.260 - 15906765 - 97169280

五

114-025.709 - 5.709 - 7.138 - 946.771 - 16.771 + 11.771 119711398 - 67200639

180877658 40968283 24460544 164225170

139909375 139915126

$\times \frac{1}{2} = 69954687$

909375

街廓点坐標及街廓面積計算簿 ~~第~~ 47, 47-1

街廓番号 (No. 30) 47

点	方位角(A)	距離(S)	$\cos A$ (1) S $\cos A$	$\sin A$ (2) S $\sin A$	x	y	(3) 複經距	(4) 複緯距	(1)×(4)	(2)×(3)
31					-150	-36				
					024.843	1765.330				
116			-2130	1662	026.773	1748.701	-2130	1662		
28			-20090	1711	047.063	1750.420	24350	131539		
29			+1560	15161	045.523	1765.581	42900	116659		
30			+2170	1772	043.333	1767.353	39.170	-2276		
31			+18490	2023	024.843	1765.330	18490	-2023		
点檢点坐標計算							Σ			
							倍面積	682,860.750	682,860.750	
							面積	244,424.375		
							m × 0.3025 = 坪			

街廊点坐標及街廊面積計算簿

街廊番号 (No. 30)

4P

点	方位角(A)	距離(S)	$\cos A$ (1) S $\cos A$	$\sin A$ (2) S $\sin A$	x	y	(3) 複經距	(4) 複緯距	(1)×(4)	(2)×(3)
115					-150	-36	027.6731	743.2371		
22			1.150+	8.974	028.8231	734.2631	1.150+	8.976-		
23			8.720-	0.731	037.5431	734.9941	1.020+	17.217-		
117			1.096-	9.016	036.4471	744.0101	10.6441	7470+		
115			8.776+	0.773	027.5731	743.2371	8.776-	0.773-		
点檢点坐標計算							Σ			
							倍面積	159.067522		
							面積	79.523761		
							m×0.3025=坪			

街廊点坐標及街廊面積計算簿 船46-2

街廊番号 (No. 30) ✓

点	方位角(A)	距離(S)	Cos A (1) S Cos A	Sin A (2) S Sin A	x	y	(3) 複經距	(4) 複緯距	(1)×(4)	(2)×(3)
117					-150 0.3644717440101	-36 0.3644717440101				
23			- 1.096 +	9.016 037	✓ 131734.7945	1.096 +	9.016	-		-
24			- 2.005 -	0.671 045	✓ 181735.6655	1.0197	17.361	-		+
25			- 2.686 -	0.236 048	2261838.9015	20.888	13.656	-		+
26			+ 0.632 -	4.247 047	8021743.1487	23.162	5.971	+		+
119			+ 8.158 +	0.719 039	6441742.6295	16.552	2.163	+		-
118			+ 0.187 -	1.866 039	4571744.2755	6.207	1.316	+		+
117			+ 0.010 +	0.265 036	4471744.0105	0.010	0.265	-		-
点檢点坐標計算							Σ			
							倍面積	163,005.877	163,035.877	
							面積	81517.938		
							m × 0.3025 = 坪			

街廓点坐标及街廓面积计算簿 船 47Z

街廓番号 (No. 30) 21

点	方位角 (A)	距離 (S)	Cos A (1) S Cos A	Sin A (2) S Sin A	x	y	(3) 複經距	(4) 複緯距	(1)×(4)	(2)×(3)
118					-150	-36				
					039	4571744	2751			
119			- 0.187 +	1.846	039	6441742	4295	0.1871	1.8461	-
26			- 0.158 -	0.719	047	8021743	1485	8.5321	2.973	+
27			+ 0.187 -	1.846	047	6151744	9945	16.523	0.608	+
118			+ 0.158 +	0.719	039	4571744	2751	8.158	0.719	-
点検点坐标計算							Σ			
							倍面積	30,000262	39,388262	
							面積	15,194121		
							m × 0.3025 = 坪			