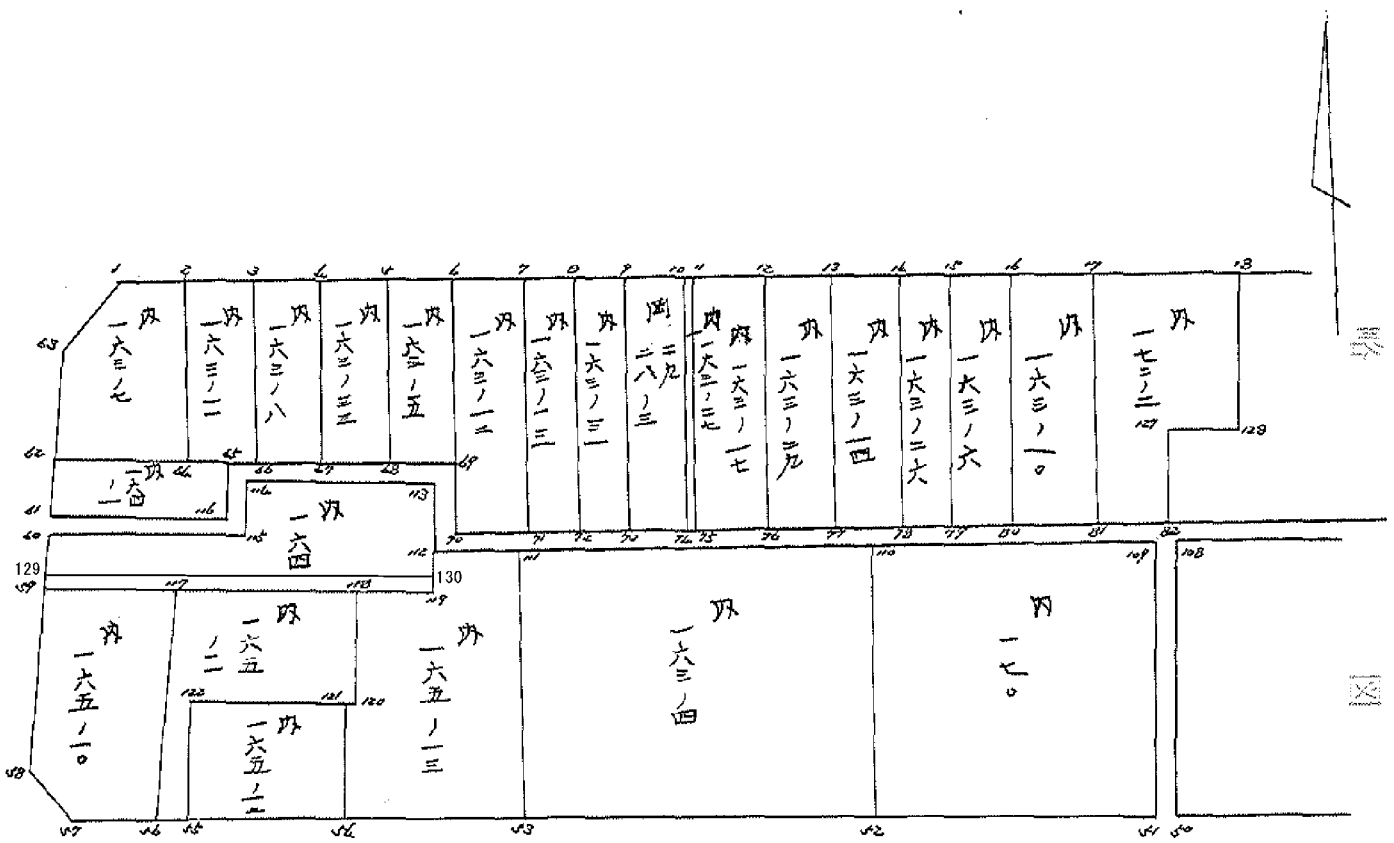


街廓原于一覽表用紙 (No. 397A)



路

図

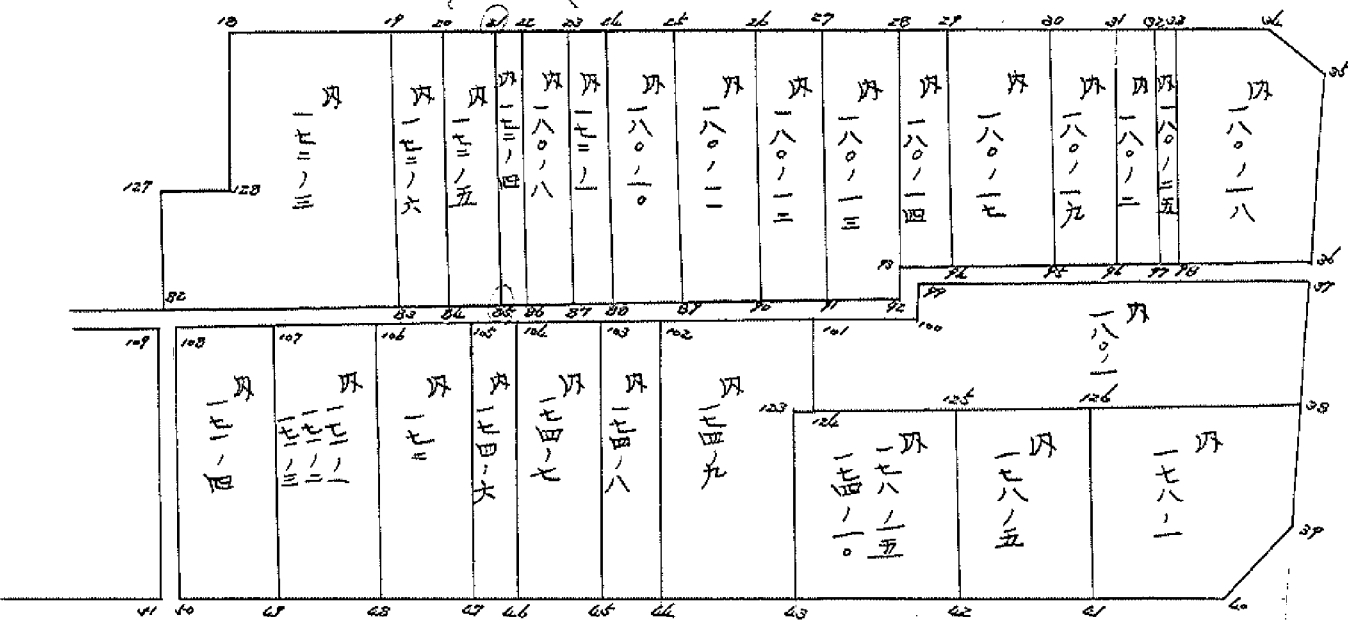
計算面積 = m²
 角の面積 =
 換地面積 =

街廓原子一覽表用紙 (No. 38-2)

111



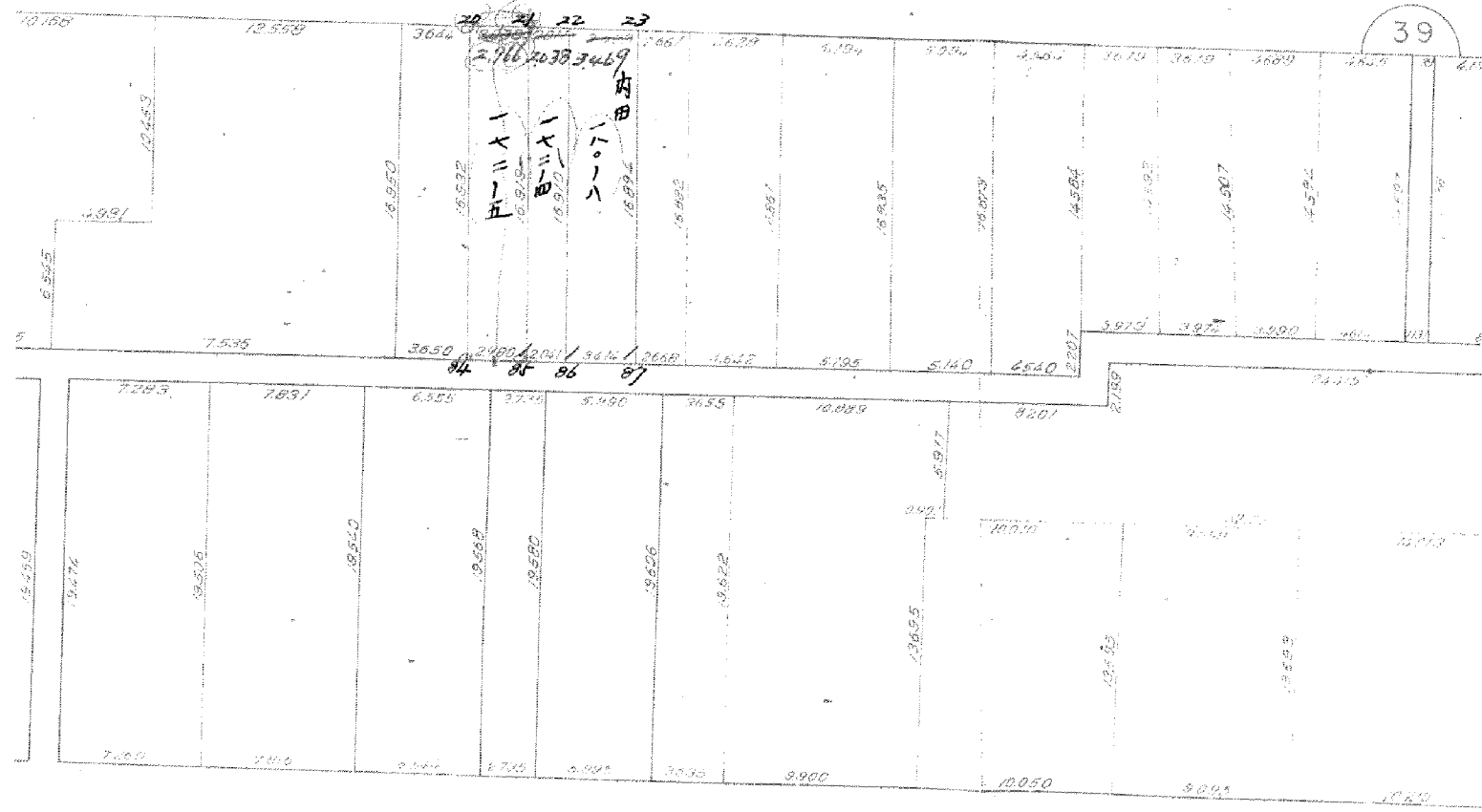
圖

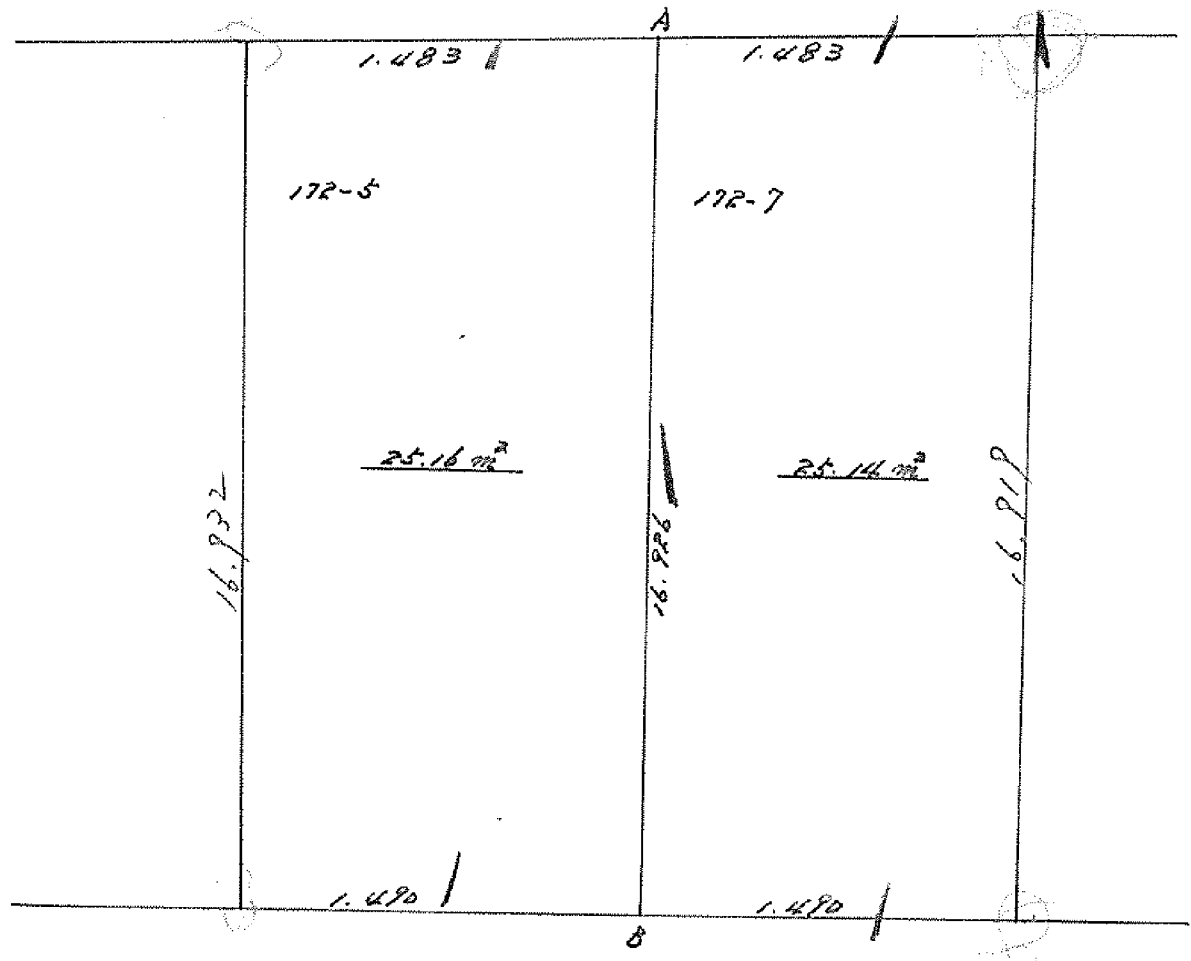


計算面積 = m²
 知別面積 =
 換地面積 =

	变更前	变更后
172-5	50.93 m ²	50.31
172-4	34.26	34.49
180-A	58.28	58.66 (18.67)
計	143.47	143.46 (10.01)

— 变更后





15. 02. 2023

座標面積計算簿

点名 Y	X	ΔX	Y	ΔY	倍積距 (DMY) (DMY _{n-1} + $\Delta Y_n + Yn)$	倍面積 (2S) (DMY) × (ΔX)
		(X _{n+1} - X _n)		(Y _{n+1} - Y _n)		
I	149818 [〃] .848- ✓		37397 [〃] .006- ✓			
II	149859 [〃] .884- ✓	41.036-	37249 [〃] .006- ✓	148.000	148.000	6073.328000-
III	149895 [〃] .856- ✓	35.972-	37261 [〃] .429- ✓	12.423-	283.577	10200.831844-
IV	149854 [〃] .648- ✓	41.208	37410 [〃] .172- ✓	148.743-	122.411	5044.312488
I	149818 [〃] .848- ✓	35.800	37397 [〃] .006- ✓	13.166	13.166-	471.342800-
	〃		〃			
	〃		〃			
	〃		〃			
	〃		〃			
	〃		〃			
	〃		〃			
	〃		〃			
	〃		〃			
	〃		〃			
	〃		〃			
	〃		〃			
	〃		〃			
	〃		〃			
	〃		〃			
	〃		〃			
	〃		〃			
					Σ DMS =	11701.190156-
					S =	5850.595078
面積 (㎡)		㎡ × 0.3035 = 坪				
5850.595078		1769.805011				
ブロック番号 (5 39) 筆番号 ()						

街廓點坐標及街廓面積計算簿 **通路** A 501

街廓番号 (No. **39**)

点	方位角 (A)	距離 (S)	Cos A (1) S Cos A	Sin A (2) S Sin A	x	y	(3) 複線距	(4) 複線距	(1)×(4)	(2)×(3)
61					-149	-37				
					834.367	402.713				
116			- 3.008	+ 10.928	837.375	391.785	+ 3.008	+ 10.928	-	-
65			+ 3.503	+ 1.069	833.872	390.716	+ 2.613	+ 22.925	1	-
69			- 4.159	+ 16.552	838.031	376.164	+ 3.169	+ 38.516	-	-
70			- 4.191	- 1.103	842.222	377.257	+ 11.519	+ 51.995	-	1
92			- 26.652	+ 97.841	868.874	279.426	+ 12.362	+ 118.733	-	-
93			+ 2.130	+ 0.578	866.744	278.848	+ 66.881	+ 217.182	1	-
36			- 6.972	+ 25.065	873.716	253.783	+ 71.726	+ 272.795	-	-
37			- 1.421	- 0.491	875.137	254.274	+ 20.119	+ 297.369	-	+
99			+ 6.543	- 23.522	868.594	277.796	+ 74.997	+ 273.356	1	1
100			- 2.122	- 0.576	870.716	278.372	+ 70.576	+ 219.258	-	+
112			+ 27.490	- 100.919	843.226	379.289	+ 15.208	+ 117.765	1	1

点檢点坐標計算

Σ

係面積
面積

m × 0.3025 = 坪

街廓点坐标及街廓面积计算簿 **通路 A 40.2**

街廓番号 (No. **39**) 4

点	方位角(A)	距離(S)	Cos A (1) S Cos A	Sin A (2) S Sin A	x	y	(3) 複線距	(4) 複線距	(1)×(4)	(2)×(3)	
					-147	-37					
113			+ 212	+ 1108	837.014	1378.181	-13506	+27.956		-	
114			+ 295	- 11530	835.719	1389.711	-5.999	+37.534		+	
115			- 490	- 1065	839.209	1390.776	6.192	+24.939		+	
60			+ 429	- 12457	835.780	1403.233	6.265	11.417		+	
61			+ 413	+ 0520	834.367	1402.713	1.413	-0.520		-	
点檢点坐标計算								Σ			
								倍面積	494,130346	494,130346	
								面積	247,065173	✓	
								m × 0.3025 = 坪			

日 月 年 測 量 課 課 長 印 記

街廓点坐標及街廓面積計算簿 **通路 B**

街廓番号 (No. **39**)

4-1

点	方位角(A)	距離(S)	Cos A		Sin A		x	y	(3) 複経距	(4) 複経距	(1)×(4)	(2)×(3)
			(1) S Cos A	(2) S Sin A								
109							-147	-37				
							856.355	1331.090				
108			- 0.395 +	1.467	856.750	1329.643			0.395 +	1.117	-	-
10			- 18.751 -	5.258	875.401	1334.701			19.561 -	2.362	+	+
11			+ 0.600 -	1.446	875.101	1336.347			37.892 -	9.068	-	+
109			+ 18.746 +	5.257	856.355	1331.090			18.746 -	5.257	-	-
点検点坐標計算										Σ		
										倍面積	58,492,721	58,417,123
										面積	29,246,360	✓
										m × 0.3025 = 坪		

市面測量所

街廓点坐標及街廓面積計算簿

角切

街廓番号 (No. 39)

点	方位角(A)	距離(S)	Cos A (1) S Cos A	Sin A (2) S Sin A	x	y	(3) 複線距	(4) 複經距	(1)×(4)	(2)×(3)
I					-107	-37				
					818.848	397.006				
1			- 1.336	4.818	820.184	392.188	- 1.336	4.818	-	-
63			- 3.357	6.546	823.541	398.732	6.029	3.082	-	+
I			+ 4.693	1.726	818.848	397.006	- 4.693	1.726	-	-
							ZS=		24,916810	24,916810
							S=		12,458405	✓
II					859.884	249.006				
35			- 4.726	1.632	864.610	250.638	- 4.726	1.632	-	+
34			+ 6.062	3.186	858.548	253.824	3.390	6.450	-	+
II			- 1.336	4.818	859.884	249.006	- 1.336	4.818	-	+
							ZS=		24,950220	24,950220
							S=		12,475110	✓
点檢点坐標計算								Σ		
								倍面積		
								面積		
								m × 0.3025 = 坪		

市廳測量課製表

街廓点坐标及街廓面积计算簿

街廓番号 (No. 39)

角切

点	方位角(A)	距離(S)	Cos A (1) S Cos A	Sin A (2) S Sin A	x	y	(3) 複線距	(4) 複線距	(1)×(4)	(2)×(3)
III					-149	-37				
					895.856	261.629				
40			+ 0.801	- 2.891	895.055	264.320	+ 0.801	- 2.891	-	-
39			+ 2.034	+ 0.870	893.021	260.450	+ 3.636	- 1.912	-	+
II			- 2.835	- 0.979	895.856	261.629	+ 2.835	- 0.979	-	-
							ΣS=		8,980.164	8,980.164
							S=		4,490.082	✓
IV					854.608	610.172				
48			+ 2.816	+ 1.035	851.832	609.137	+ 2.816	+ 1.035	+	+
47			- 0.617	+ 1.856	855.449	607.281	+ 2.015	- 3.926	-	+
IV			+ 0.801	- 2.891	854.608	610.172	+ 0.801	- 2.891	+	+
							ΣS=		8,970.091	8,970.091
							S=		4,485.045	✓
点検点坐标计算								Σ		
								倍面積		
								面積		
								m × 0.3025 = 坪		

街廓点坐标及街廓面积计算簿 内 163-7

街廓番号 (No. 39) 6

点	方位角(A)	距離(S)	Cos A		Sin A		x	y	(3) 複線距	(4) 複線距	(1)×(4)	(2)×(3)
			(1) S Cos A	(2) S Sin A								
							-147	-37				
1							820.184	392.188				
2			- 0.606 +	2.188			820.790	390.000	- 0.606 +	2.188 -		-
64			- 12.426 -	3.133			833.216	393.133	- 13.638 +	12.43 -		+
62			+ 2.259 -	0.326			830.957	401.459	- 23.805 -	10.216 -		+
63			+ 7.416 +	2.727			823.541	398.732	- 14.130 -	15.815 -		-
1			+ 0.257 +	6.564			820.184	392.188	- 3.257 -	6.625 -		-
点検点坐标計算										Σ		
										係面積	179.14638	179.14638
										面積	89.550819	
										m × 0.3025 = 坪		

街廓点坐標及街廓面積計算簿 (A) 164-1

街廓番号 (No. 39)

点	方位角(A)	距離(S)	Cos A		Sin A		x	y	(3) 複經距	(4) 複緯距	(1)×(4)	(2)×(3)
			(1) S Cos A	(2) S Sin A								
62							-14.9	-37				
							830.957	401.459				
65			- 2.915 +	10.763			833.872	390.716	2.915 +	10.763 -		-
116			- 3.503 -	1.967			837.375	391.785	9.333 +	20.117 -		+
61			+ 3.008 -	10.928			834.367	402.713	9.828 +	8.120 +		+
62			+ 3.610 +	1.251			830.957	401.459	3.110 -	1.251 -		-
点檢点坐標計算										Σ		
										倍面積	81,785.376	81,785.376
										面積	40,892.688	40,892.688
										m × 0.3025 = 坪		

街廓点坐標及街廓面積計算簿 163-11

街廓番号 (No. 39)

点	方位角(A)	距離(S)	cos A	Sin A	x	y	(3) 複經距	(4) 複緯距	(1)×(4)	(2)×(3)	
			(1) S Cos A	(2) S Sin A							
					-147	-37					
2					820.790	390.000					
6			1.215 +	6.378	822.005	385.622	1.215 +	6.378 -			
66			12.399 -	9.229	834.404	388.855	12.399 +	6.623 -			
64			+ 0.532 -	1.861	833.216	393.173	- 26.696 +	0.429 +			
64			+ 0.656 -	2.617	820.790	390.000	- 26.698 -	3.819 -			
2			+ 12.426 +	9.123	820.790	390.000	- 12.426 -	9.123 -			
点檢点坐標計算							Σ				
							倍面積	115.026321	115.026321		
							面積	57.513160			
							m × 0.3025 = 坪				

街廓点坐標及街廓面積計算簿 (A) 162-8

街廓番号 (No. 39) P

点	方位角 (A)	距離 (S)	Cos A		Sin A		(3) 複線距	(4) 複經距	(1)×(4)	(2)×(3)
			(1) S Cos A	(2) S Sin A	2/63-8					
4										
67			- 12.633	3.266	-149	-37	823.197	381.320		
66			+ 1.226	4.289	835.630	384.666	12.133	- 3.246	+	+
3			+ 12.399	3.233	834.604	388.855	23.640	- 10.781	-	+
4			- 1.192	4.302	822.005	385.622	10.015	- 11.837	-	-
					823.197	381.320	1.192	- 4.302	+	+
点檢点坐標計算								Σ		
								倍面積	114,498967	114,498967
								面積	57,249483	57,249483
								m × 0.3025 = 坪		

街廓点坐標及街廓面積計算簿 (A) 163-33

街廓番号 (No. 39)

点	方位角(A)	距離(S)	Cos A		Sin A		x	y	(3) 複線距	(4) 複經距	(1)×(4)	(2)×(3)
			(1) S Cos A	(2) S Sin A								
4						-149	-37	823.177	381.320			
5			1.189 +	4.287		824.386	1377.033	1.189 +	4.287			
68			12.629 -	3.250		826.825	380.383	14.817 +	5.224			
67			1.195 -	6.183		825.620	384.566	26.061 -	2.309			
4			12.629 +	3.246		823.177	381.320	12.433 -	3.246			
点檢点坐標計算										Σ		
										倍面積	113.195352	113.195352
										面積	56.597676	
										m × 0.3025 = 坪		

街廓点坐标及街廓面积计算簿 (A) 163-V

街廓番号 (No. 39)

点	方位角(A)	距離(S)	Cos A		Sin A		x	y	(3) 複線距	(4) 複經距	(1)×(4)	(2)×(3)
			(1) S Cos A	(2) S Sin A								
							-149	-37				
							824.386	377.033				
V												
6			- 1.153 +	4.158	825.537	372.875	1.153 +	4.158 -				
69			- 12.692 -	3.289	838.031	376.164	14.798 +	5.027 -				+
68			+ 1.206 -	4.219	836.825	380.383	26.094 -	2.481 -				+
V			+ 12.639 +	3.350	826.386	377.033	12.439 -	3.350 -				
点檢点坐标計算										Σ		
										倍面積	112.25419	112.25419
										面積	56.127097	✓
										m × 0.3025 = 坪		

街廓点坐標及街廓面積計算簿 (内) 163-12

街廓番号 (No. 39)

点	方位角(A)	距離(S)	Cos A		Sin A		x	y	(3) 複線距	(4) 複經距	(1)×(4)	(2)×(3)
			(1) S Cos A	(2) S Sin A								
6						-149	-37					
						825.539	372.875					
7			-	1.327	+	4.788	826.866	368.087	1.327	+	4.788	-
71			-	16.666	-	6.380	843.530	372.467	19.318	+	5.196	+
70			+	1.308	-	4.800	842.222	377.267	34.674	-	3.984	-
69			+	4.191	+	1.103	838.031	376.164	29.175	-	7.681	-
6			+	12.492	+	3.289	825.539	372.875	12.492	-	3.289	-
点檢点坐標計算										Σ		
										倍面積	176,428.151	176,428.151
										面積	85,714.075	85,714.075
										m × 0.3025 = 坪		

街廓點坐標及街廓面積計算簿 丙 163-13

街廓番號 (No. 39)

點	方位角 (A)	距離 (S)	Cos A		Sin A		x	y	(3) 複緯距	(4) 複經距	(1)×(4)	(2)×(3)
			(1) S Cos A	(2) S Sin A								
7							-149 826.866	-37 368.087				
8			- 0.830 +	2.991	827.676	365.276	- 0.830 +	2.991 -				
72			- 16.628 -	4.656	844.324	369.552	18.288 +	1.526 -				
71			+ 0.794 -	2.915	843.530	372.467	34.122 -	6.815 -				
7			+ 16.664 +	4.380	826.866	368.087	16.664 -	4.380 -				
點檢點坐標計算										Σ		
										倍面積	105.486108	105.486108
										面積	52.743054	
										m × 0.3025 = 坪		

中隆測量株式會社

街廓点坐標及街廓面積計算簿 (A) 163-01

街廓番号 (No. 39)

点	方位角(A)	距離(S)	Cos A		Sin A		x	y	(3) 複線距	(4) 複經距	(1)×(4)	(2)×(3)
			(1) S Cos A	(2) S Sin A								
8						-147	-37	827.696	365.096			
9			- 0.823 +	2.968	828.519	362.128	0.823 +	2.968	-	-		
73			- 16.622 -	4.422	845.111	366.550	18.248 +	1.514	-	+		
72			+ 0.817 -	3.002	844.326	369.552	34.073 -	5.910	-	+		
8			+ 16.628 +	4.456	827.696	365.096	16.628 -	4.456	-	-		
点檢点坐標計算										Σ		
										倍面積	106.531210	106.531210
										面積	53.265605	✓
										m × 0.3025 = 坪		

街廓点坐标及街廓面积计算簿 图 28-3, 29

街廓番号 (No. 39) 水

点	方位角(A)	距離(S)	Cos A		Sin A		x	y	(3) 複緯距	(4) 複経距	(1)×(4)	(2)×(3)
			(1) S Cos A	(2) S Sin A								
9							-149 828.419	-37 362.128				
10			- 1.137 +	4.103	829.656	358.025			1.137 +	4.103	-	-
74			- 16.616 -	4.376	846.272	362.377			16.616 +	3.832	-	+
73			+ 1.131 -	4.161	845.141	366.440			3.437 -	4.693	-	+
9			+ 16.622 +	4.422	828.419	362.128			16.622 -	4.422	-	-
点検点坐标计算										Σ		
										倍面積	147.147890	147.147890
										面積	73.573945	
										m × 0.3025 = 坪		

街廓点坐標及街廓面積計算簿 (A) 163-27

街廓番号 (No. 39) 16

点	方位角(A)	距離(S)	Cos A		Sin A		x	y	(3) 複線距	(4) 複終距	(1)×(4)	(2)×(3)
			(1) S Cos A	(2) S Sin A								
10						-149	-37					
						829.6561	258.025					
11			- 0.160	+	0.9876	829.816	347.4697	0.160	+	0.576	-	-
75			- 16.611	-	6.382	846.427	361.8317	16.931	-	3.230	+	+
74			+ 0.155	-	0.9868	846.272	362.3997	33.387	-	8.180	-	+
10			+ 16.616	+	6.376	829.6561	258.025	16.616	-	6.376	-	-
点檢点坐標計算										Σ		
										倍面積	20,384.914	20,384.914
										面積	10,192.457	✓
										m × 0.3025 = 坪		

街廓点坐標及街廓面積計算簿 (163-17)

街廓番号 (No. 39)

17

点	方位角(A)	距離(S)	Cos A		Sin A		x	y	(3) 複經距	(4) 複經距	(1)×(4)	(2)×(3)
			(1) S Cos A	(2) S Sin A								
11							-149	→7				
							829.816	257.449				
12			- 1.232 +		6.444	829.816	1.068	257.449	1.232 +	6.444 -		-
76			- 16.872 -		6.444	829.816	1.068	257.449	19.036 +	6.444 -		+
75			+ 1.193 -		6.382	829.816	1.068	257.449	34.415 -	6.382 -		+
11			+ 16.611 +		6.382	829.816	1.068	257.449	16.611 -	6.382 -		-
点檢点坐標計算									Σ			
									倍面積	157,138.104	157,138.104	
									面積	78,569.052	✓	
									m × 0.3025 = 坪			

街廓点坐标及街廓面积计算簿 A 163-29

街廓番号 (No. 39)

13

点	方位角(A)	距離(S)	Cos A		Sin A		x	y	(3) 複緯距	(4) 複經距	(1)×(4)	(2)×(3)
			(1) S Cos A	(2) S Sin A								
12						-149	-37					
						831.048	1053.005					
13			1246 ⁺	4486	832.292	348.420			1246 ⁺	4486 ⁻		-
77			16663 ⁻	4492	848.835	1052.992			19.031 ⁺	4492 ⁻		+
76			1215 ⁻	4487	847.620	1057.409			36359 ⁻	4487 ⁻		+
12			16672 ⁺	4446	831.048	1053.005			16672 ⁻	4446 ⁻		-
点検点坐标計算										Σ		
										倍面積	159.019387	159.019387
										面積	79.509693	✓
										m × 0.3025 = 坪		

中 國 鐵 道 局 鐵 道 局 鐵 道 局 鐵 道 局 鐵 道 局

街廓点坐標及街廓面積計算簿 丙 163-14

街廓番号 (No. 39)

点	方位角(A)	距離(S)	Cos A		Sin A		x	y	(3) 複緯距	(4) 複經距	(1)×(4)	(2)×(3)
			(1) S Cos A	(2) S Sin A								
						-149	-27					
13						832.292	348.520					
14			1.506 +	5.434	833.798	343.086			1.506 +	5.434		
78			16.502 -	6.527	850.300	347.613			17.514 +	6.341		
77			1.465 +	2.379	848.835	347.992			3.566 -	3.566		
13			16.543 +	6.472	832.292	348.520			16.543 -	6.472		
点檢点坐標計算										Σ		
										倍面積	192.025807	192.025807
										面積	96,012.903	✓
										m × 0.3025 = 坪		

街廓点坐标及街廓面积计算簿 内 163-26

街廓番号 (No. 39) 30

点	方位角(A)	距離(S)	Cos A		Sin A		x	y	(3) 複線距	(4) 複經距	(1)×(4)	(2)×(3)
			(1) S Cos A	(2) S Sin A								
14							-149 → 7 833.7981343 0861					
15			- 0.850 ⁺	3.063	834.6401340 0237		0.850 ⁺ 3.063	-	-			
79			- 16.475	4.570	851.1231344 5737		16.475 ⁺ 1.556	-	+			
78			+ 0.823	3.020	850.3001347 6137		33.827 ⁻ 6.034	-	+			
14			+ 16.502 ⁺	4.527	833.7981343 0861		16.502 ⁻ 4.527	-	-			
点檢点坐标計算										Σ		
										倍面積	107,909186	107,909186
										面積	53,954,593	✓
										m × 0.3025 = 坪		

街廓点坐标及街廓面积计算簿 163-6

街廓番号 (No. 39) 2/

点	方位角(A)	距離(S)	Cos A		Sin A		x	y	(3) 複緯距	(4) 複經距	(1)×(4)	(2)×(3)
			(1) S Cos A	(2) S Sin A								
15							147 834.6481340.023					
16			1.107	3.993	835.755	336.030		1.107	3.993			
80			16.474	4.501	852.229	340.501		16.680	3.485			
79			1.106	4.062	851.123	344.573		34.056	5.078			
15			16.475	4.570	834.6481340.023		16.475	4.570				
点檢点坐标計算										Σ		
										倍面積	142.739159	142.739159
										面積	71.369579	✓
										m × 0.3025 = 坪		

中 國 鐵 道 集 團 有 限 公 司

街廓点坐标及街廓面积计算簿 (内 163-10)

街廓番号 (No. 39)

点	方位角 (A)	距離 (S)	Cos A		Sin A		x	y	(3) 複経距	(4) 複経距	(1)×(4)	(2)×(3)
			(1) S Cos A	(2) S Sin A								
16						-149	-37	835.755	336.030			
17			1.523		5.492	837.278	120.058	1.523	5.492	-	-	
21			16.460		4.454	853.738	344.772	19.506	6.530	-	+	
20			1.509		5.539	852.229	174.051	34.457	3.463	-	+	
16			16.474		4.501	835.755	336.030	16.474	4.501	-	-	
点検点坐标计算										Σ		
										倍面積	195.223257	195.223257
										面積	97.611628	
										m × 0.3025 = 坪		

市原測量株式会社

街廓点坐標及街廓面積計算簿 丙 172-2

街廓番号 (No. 39) 28

点	方位角(A)	距離(S)	cos A	Sin A	x	y	(3) 複緯距	(4) 複經距	(1)×(4)	(2)×(3)
			(1) S Cos A	(2) S Sin A						
17					-147	-37				
					837.278	330.538				
18			- 2.717	+ 9.799	837.775	320.737	2.717	9.799	-	-
128			- 10.073	- 2.791	850.088	323.530	15.507	16.807	-	+
127			+ 1.301	- 4.808	848.767	328.338	24.279	9.208	+	+
82			- 6.318	- 1.710	855.085	330.048	29.296	2.690	-	+
81			+ 1.347	- 4.944	858.738	334.772	34.267	9.964	-	+
17			+ 16.460	- 4.454	837.278	330.538	16.460	4.454	-	-
点檢点坐標計算								Σ		
								倍面積	279589954	279589954
								面積	139794977	✓
								m × 0.3025 = 坪		

中 國 地 產 測 量 師 會 員 會 社

街廓点坐标及街廓面积计算簿(内) 172-3

街廓番号 (No.39)

点	方位角(A)	距離(S)	cos A	Sin A	x	y	(3) 複線距	(4) 複線距	(1)×(4)	(2)×(3)
			(1) S Cos A	(2) S Sin A						
18					-149	-37				
					837.795	320.739				
19			3.355	12.101	843.250	308.638	3.355	12.101		
23			16.344	4.490	859.696	1313.128	23.054	19.712		
22			4.609	16.920	855.085	330.048	34.789	1.698		
27			6.319	1.710	848.767	328.338	23.862	15.908		
28			1.301	4.808	850.068	323.400	18.825	10.390		
18			10.073	2.791	859.795	320.739	10.073	2.791		
点檢点坐标計算								Σ		
								倍面積	492.018962	492.018962
								面積	746.009481	746.009481
								m × 0.3025 = 坪		

市道測量課

街廓点坐標及街廓面積計算簿 172-6

街廓番号 (No. 39)

点	方位角(A)	距離(S)	Cos A		Sin A		x	y	(3) 複經距	(4) 複經距	(1)×(4)	(2)×(3)
			(1) S Cos A	(2) S Sin A								
							-147	-37				
19							843.5013086381					
20			0.974	3.512	846.324	305.126			0.974	3.512	-	-
84			16.329	4.480	860.653	1309.606			16.277	2.544	-	+
83			0.959	3.522	879.674	1313.128			33.647	5.458	-	+
19			16.344	4.490	843.501308638				16.344	4.490	-	-
点檢点坐標計算										Σ		
										倍面積	123.580446	123.580446
										面積	61.790223	✓
										m × 0.3025 = 坪		

街廓点坐標及街廓面積計算簿 (A) 172-5

街廓番号 (No. 39) 26

点	方位角 (A)	距離 (S)	Cos A		Sin A		x	y	(3) 複緯距	(4) 複經距	(1)×(4)	(2)×(3)
			(1) S Cos A	(2) S Sin A								
20							-149 844.324	-37 305.126				
21			0.812	2.928	845.136	302.178	0.812	2.928				
85			16.300	4.533	861.436	306.731	17.924	1.323				
84			0.783	2.875	860.653	309.666	33.441	6.085				
20			16.321	4.480	844.324	305.126	16.329	4.480				
点檢点坐標計算										Σ		
										倍面積	101.860911	101.860911
										面積	50.930455	✓
										1m × 0.3025 = 坪		

面積計算書

工
区

5

フ
ロ
ック

39

計
算
者

積
算
者

備 197

考

地
番

内
田
二
七
二
一
五

点	① Y	② X-(定数) (844.000)	③ X _{n-1} -X _{n,1}	④ Y	⑤ Y-(定数) (302.000)	⑥ Y _{n-1} -Y _{n,1}	⑦ +	⑧ -	⑨ +	⑩ -
20	-844.324	0.324	+ 15.537	-305.126	3.126	+ 7.338	48.568662			2.377512
21	-845.116	1.116	- 17.112	-302.268	0.268	- 1.605		4.586016		1.791180
25	-861.436	17.436	- 15.537	-306.731	4.731	- 7.338		73.505547		127.945268
28	-860.653	16.653	+ 17.112	-309.606	7.606	+ 1.605	130.153872			26.728065
							178.722534	78.091563	29.105577	129.736548
							100.630971	x 1/2		100.630971
										= 50.315485

5.47 ✓
24.84 ✓

50.31 ✓

面積計算書

工区 5
 ブロック 39
 計算者 
 精算者
 備考 岡田, 172-5, 172-7

点	①	②	③	④	⑤	⑥	③ × ⑤		② × ⑥	
	X	X - (定数)	X _{n-1} - X _{n+1}	Y	Y - (定数)	Y _{n-1} - Y _{n+1}	+	-	+	-
		-149.840.-			-37.300.-					
20	-149.844.324	4.324	- 15.933	-37.305.126	5.126	- 5.909	81.472.558		25.550.516	
A	844.720	4.720	+ 16.721	303.697	3.697	+ 3.042		61.817.537		14.358.240
B	861.045	21.045	+ 15.933	308.168	8.168	+ 5.909		130.140.744		124.354.905
84	860.653	20.653	- 16.721	309.606	9.606	- 3.042	160.621.926		62.826.426	
							242.294.484	191.958.281	88.376.942	138.713.145
							50.336.203			50.336.203
								$X/2 = 25.1681015$		
							172-5	決定	25.17	
		-14.840.-			-37.300.-					
A	-149.844.720	4.720	- 15.929	-37.303.697	3.697	- 5.900	58.889.513		27.848.000	
21	845.116	5.116	+ 16.716	302.268	2.268	+ 3.034		37.911.888		15.521.944
85	861.436	21.436	+ 15.929	306.731	6.731	+ 5.900		107.218.099		126.472.400
B	861.045	21.045	- 16.716	308.168	8.168	- 3.034	136.536.288		62.850.530	
							195.425.801	145.129.997	91.628.530	141.994.344
							50.295.814			50.295.814
								$X/2 = 25.147907$		
							172-7	決定	25.14	

街廓点坐標及街廓面積計算簿 內 172-4

街廓番号 (No. 39) 27

点	方位角(A)	距離(S)	Cos A	Sin A	x	y	(3) 複經距	(4) 複緯距	(1)×(4)	(2)×(3)	
			(1) S Cos A	(2) S Sin A							
21					-147	-37					
					845.136	302.178					
22			0.537 ⁺	1.938	845.673	300.260	0.537 ⁺	1.938 ⁻			
26			16.300 ⁻	4.502	861.774	306.762	17.374 ⁻	0.626 ⁺			
25			0.537 ⁻	1.969	861.436	306.731	33.137 ⁻	7.099 ⁻			
21			16.300 ⁺	4.533	845.136	302.178	16.300 ⁻	4.533 ⁻			
点檢点坐標計算								Σ			
								倍面積	68.535895	68.535895	
								面積	34.267947		
								7m × 0.3025 = 坪			

中區測量株式會社

面積計算書

区 5

ブロック 39



備考 197

地番	点	①	②	③	④	⑤	⑥	⑦	⑧	⑨	⑩
		X	X - (定数)	$X_{n-1} - X_n$	Y	Y - (定数)	$Y_{n-1} - Y_n$	+	-	+	-
21		845.116	- 5.116 (-840.000)	- 15.775	-302.268	- 2.268 (-300.000)	- 6.427	35777700		32890532	
22		845.661	- 5.661	16.857	-300.304	- 0.304	2.494		5124528		14118534
26		861.973	- 21.973	15.775	-304.762	- 4.762	6.427		75120550		141220471
28		861.436	- 21.436	- 16.857	-306.731	- 6.731	- 2.494	113464467		53461384	
								149242167	80245078	86341916	155339005
								68997089			68997089
								$\times \frac{1}{2} = 34498544.5$			

街廓点坐标及街廓面积计算簿 180-8

街廓番号 (No. 39)

点	方位角 (A)	距離 (S)	Cos A		Sin A		x	y	(3) 複總距	(4) 複経距	(1)×(4)	(2)×(3)
			(1) S Cos A	(2) S Sin A								
22							-149 845.673	-37 300.260				
23			0.915	3.298	846.188	276.762	0.915	3.298				
87			16.298	4.448	862.886	301.410	18.128	2.148				
86			9.13	3.352	861.973	304.762	33.513	5.652				
22			16.300	4.502	845.673	300.260	16.300	4.502				
点檢点坐标計算									Σ			
									倍面積	116.568650	116.568650	
									面積	58.284325		
									m × 0.3025 = 坪			

面積計算書

1
K 5

フ
コ
フ
ク

29



備 197

地点 番	①	②	③	④	⑤	⑥	⑦	⑧	⑨	⑩
	X	X-(定数)	X _{n-1} -X _{n,1}	Y	Y-(定数)	Y _{n-1} -Y _{n,1}	+	-	+	-
22	845.661	- 5.661	- 15.385	- 300.304	- 10.304	- 7.800	158527040		44155800	
23	846.588	- 6.588	+ 17.225	- 296.962	- 6.962	+ 1.106		119920450		7286328
87	862.886	- 22.886	+ 15.385	- 301.410	- 11.410	+ 7.800		175542850		178510800
86	861.973	- 21.973	- 17.225	- 304.762	- 14.762	- 1.106	254275450		24302138	
							412802490	295463300	68457938	185597128
							117339190			117339190
							$\times \frac{1}{2} = 58669595$			

街廓点坐標及街廓面積計算簿 內 172-1

街廓番号 (No. 39)

点	方位角(A)	距離(S)	Cos A		Sin A		x	y	(3) 複緯距	(4) 複經距	(1)×(4)	(2)×(3)
			(1) S Cos A	(2) S Sin A								
23						-149	-37					
						846	188	276	762			
24			0.711	2.565	847.279	294.377	0.711	2.565				
88			16.288	4.439	863.587	298.876	17.710	0.691				
87			0.701	2.574	862.886	301.410	33.297	6.322				
23			16.298	4.448	846.188	276.762	16.298	4.448				
点檢点坐標計算										Σ		
										倍面積	90.003949	90.003949
										面積	45.001974	✓
										m × 0.3025 = 坪		

街廓点坐標及街廓面積計算簿 丙 180-10

街廓番号 (No. 39)

30

点	方位角(A)	距離(S)	Cos A		Sin A		x	y	(3) 複檢距	(4) 複經距	(1)×(4)	(2)×(3)
			(1) S Cos A	(2) S Sin A								
24						-149	-37					
						847.279	274.374					
25			1.236	4.459	848.051	289.758		1.236	4.459			
89			16.272	4.419	864.867	274.257		16.744	4.499			
88			1.220	4.479	863.587	278.836		33.796	4.399			
24			16.288	4.439	847.279	274.374		16.288	4.439			
点檢点坐標計算										Σ		
										倍面積	156,388,264	156,388,264
										面積	78,194,132	✓
										m × 0.3025 = 坪		

中 國 地 產 測 量 師 會 註 冊 師 蔡 其 鈞 謹 誌

街廓点坐標及街廓面積計算簿 (A) 180-11

街廓番号 (No. 39) 3/

点	方位角 (A)	距離 (S)	Cos A		Sin A		x	y	(3) 複總距	(4) 複経距	(1)×(4)	(2)×(3)
			(1) S Cos A	(2) S Sin A								
25							-149 848.005	-37 289.7381				
26			- 1.540 +	5.584	850.083	284.044	1.548 +	5.584	-	-		
30			- 16.247 -	4.412	866.370	288.766	19.343 +	6.756	-	+		
89			+ 1.523 -	5.591	864.807	294.057	34.067 -	3.247	-	+		
25			+ 16.272 +	4.419	848.005	289.738	16.272 -	4.419	-	-		
点檢点坐標計算										Σ		
										倍面積	1952.59913	195.259913
										面積	97629956	✓
										m × 0.3025 = 坪		

市庭園課 藤原 武彦

街廓点坐標及街廓面積計算簿 180-12

街廓番号 (No. 39)

点	方位角(A)	距離(S)	Cos A		Sin A		x	y	(3) 複線距	(4) 複徑距	(1)×(4)	(2)×(3)
			(1) S Cos A	(2) S Sin A								
26						-149	-37					
						850.083	284.354					
27			1.361	+	4.909	851.444	277.445	1.361	+	4.909	-	-
P1			16.237	-	4.362	867.681	283.807	18.959	+	5.456	-	+
P0			1.351	-	4.959	866.330	288.766	33.845	-	3.865	-	+
26			16.247	+	4.412	850.083	284.354	16.247	-	4.412	-	-
点檢点坐標計算										Σ		
										倍面積	172.173600	172.173600
										面積	86,086800	✓
										m × 0.3025 = 坪		

市庭測量株式会社

街廓点坐標及街廓面積計算簿 \sphericalangle 180-13

街廓番号 (No. 39)

点	方位角(A)	距離(S)	Cos A		Sin A		x	y	(3) 複經距	(4) 複緯距	(1)×(4)	(2)×(3)
			(1) S Cos A	(2) S Sin A								
27							-127	-37				
							851.444	279.445				
28			1.220		4.398		852.664	275.047	1.220	4.398		
P3			14.080		3.801		866.744	278.848	16.520	4.995		
P2			2.130		0.578		868.874	279.426	32.730	0.516		
P1			1.193		4.381		867.681	283.807	33.667	4.343		
27			16.237		4.362		851.444	279.445	16.237	4.362		
点檢点坐標計算										Σ		
										倍面積	153.014233	153.014233
										面積	76.507116	
										m × 0.3025 = 坪		

中 國 郵 政 特 准 掛 號 認 爲 新 聞 紙 類

街廓点坐標及街廓面積計算簿 (A) 180-14

街廓番号 (No. 39) 180-14

点	方位角(A)	距離(S)	Cos A		Sin A		x	y	(3) 複經距	(4) 複經距	(1)×(4)	(2)×(3)
			(1) S Cos A	(2) S Sin A								
28							-147	-37				
							852.664	275.047				
29			0.983	3.545	853.647	271.502			0.983	3.545		
34			14.162	3.518	867.809	275.020			14.128	3.572		+
33			1.065	3.828	866.744	278.818			29.225	3.774		+
28			14.000	3.801	852.664	275.047			14.000	3.801		-
点檢点坐標計算										Σ		
										倍面積	111.608789	111.608789
										面積	55904394	✓
										m × 0.3025 = 坪		

街廓点坐標及街廓面積計算簿 内 180-17

街廓番号 (No. 39) 39

点	方位角(A)	距離(S)	Cos A		Sin A		x	y	(3) 複線距	(4) 複經距	(1)×(4)	(2)×(3)
			(1) S Cos A	(2) S Sin A								
29						-149	-27					
						853.647	271.502					
30			0.983	1	3.545	854.650	267.957	0.983	1	3.545	-	-
35			14.244	-	3.235	868.874	271.192	16.210	1	3.855	-	+
34			1.065	-	3.828	867.809	275.020	29.389	-	3.208	-	+
29			14.162	1	3.518	853.647	271.502	14.162	-	3.518	-	-
点檢点坐標計算										Σ		
										倍面積	111,633,791	111,633,791
										面積	55,816,895	✓
										m × 0.3025 = 坪		

市街測量課 測量課

街廓点坐標及街廓面積計算簿 A180-19

街廓番号 (No. 39) 16

点	方位角(A)	距離(S)	Cos A		Sin A		x	y	(3) 複經距	(4) 複緯距	(1)×(4)	(2)×(3)
			(1) S Cos A	(2) S Sin A								
30							-147	-37				
							864.630	267.757				
31			- 1.253	4.519			865.883	263.438	1.253	4.519		
76			- 14.060	3.910			869.743	267.348	16.566	5.128		
75			+ 1.069	3.844			868.874	271.192	29.557	2.626		
30			+ 14.244	3.235			864.630	267.757	14.244	3.235		
点檢点坐標計算										Σ		
										倍面積	126.648521	126.648521
										面積	63.324260	
										m × 0.3025 = 坪		

街廓点坐标及街廓面积计算簿内 180-18

街廓番号 (No. 39)

点	方位角(A)	距離(S)	cos A	Sin A	x	y	(3) 複經距	(4) 複經距	(1)×(4)	(2)×(3)	
			(1) S Cos A	(2) S Sin A							
33					-149	-37					
					857.428	257.865					
34			1.120	4.041	858.548	253.824	1.120	4.041	-	-	
35			6.062	3.186	864.610	250.638	8.302	11.268	-	-	
36			9.106	3.145	873.716	253.783	23.470	11.309	-	+	
78			2.234	8.030	871.482	261.813	30.342	0.134	+	+	
33			14.054	3.948	857.428	257.865	14.054	3.948	-	-	
点檢点坐标計算								Σ			
							倍面積	230.998126	230.998126		
							面積	115.499063			
							m × 0.3025 = 坪				

市廳測量隊繪製

街廓点坐标及街廓面积计算簿 (A) 180-25

街廓番号 (No. **39**)

点	方位角(A)	距離(S)	Cos A		Sin A		x	y	(3) 複線距	(4) 複線距	(1)×(4)	(2)×(3)
			(1) S Cos A	(2) S Sin A								
32							-149	-31				
							857.124	258.762				
33			-	0.304 ⁺	1.097	857.428	257.865	0.304 ⁺	1.097	-	-	-
38			-	14.054 ⁻	3.948	871.482	261.813	14.662 ⁻	1.754 ⁺	-	-	-
37			+	0.303 ⁻	1.089	871.779	262.702	28.413 ⁻	6.791 ⁻	-	-	-
32			+	14.055 ⁺	3.940	857.124	258.762	14.055 ⁻	3.940 ⁻	-	-	-
点檢点坐标計算										Σ		
										倍面積	33.117145	33.117145
										面積	16,558572	✓
										m × 0.3025 = 坪		

市地政事務所

街廓点坐标及街廓面积计算簿 丙 180-2

街廓番号 (No. 39)

点	方位角(A)	距離(S)	Cos A		Sin A		x	y	(3) 複經距	(4) 複緯距	(1)×(4)	(2)×(3)
			(1) S Cos A	(2) S Sin A								
31						-149	-37	855.883	263.438			
32			1.241'		4.476	857.124	258.762	1.241'	4.476			
97			14.055'		3.940	871.179	262.702	16.537'	5.012			
96			1.236'		4.446	869.742	267.348	29.356'	3.374			
31			14.060'		3.910	855.883	263.438	14.060'	3.910			
点檢点坐标計算										Σ		
										倍面積	135,143240	135,143240
										面積	67,571620	✓
										m × 0.3025 = 坪		

市道測量課 測量課

街廓点坐標及街廓面積計算簿 13 164

街廓番号 (No. 39)

点	方位角(A)	距離(S)	cos A	Sin A	x	y	(3) 複線距	(4) 複經距	(1)×(4)	(2)×(3)	
			(1) S Cos A	(2) S Sin A							
60					804.780	403.200					
115			0.429	12.457	809.209	490.776	0.429	12.457			
116			0.490	11.064	804.719	489.711	0.368	24.979			
119			0.294	11.400	809.014	478.181	0.170	38.474			
112			0.212	11.108	863.226	479.289	10.680	48.996			
100			0.446	0.902	866.772	480.221	18.438	46.946			
129			0.824	24.444	809.967	404.765	15.159	21.480			
60			0.467	1.432	804.780	403.200	0.467	1.432			
点檢点坐標計算							Σ				
							倍面積	311.809644	311.809644		
							面積	114.904822			
							m × 0.3025 = 坪				

街廓点坐標及街廓面積計算簿

内田 164-2

街廓番号 (No. 39)

点	方位角(A)	距離(S)	Cos A		Sin A		x	y	(3) 複線距	(4) 複経距	(1)×(4)	(2)×(3)
			(1) S Cos A	(2) S Sin A								
129							809.967	404.764				
100			6.824	24.444	846.772	380.221	6.824	24.444				
119			0.067	0.018	846.839	480.239	13.717	49.070				
59			6.747	24.480	840.092	404.819	7.037	24.472				
129			0.144	0.044	809.967	404.764	0.144	0.044				
点検点坐標計算										Σ		
										倍面積	4.694736	4.694736
										面積	2.847868	✓
										m × 0.3025 = 坪		

街廓点坐标及街廓面积计算簿 内 165-10

街廓番号 (No. 39)

点	方位角(A)	距離(S)	$\frac{\cos A}{(1) S \cos A}$	$\frac{\sin A}{(2) S \sin A}$	x	y	(3) 複經距	(4) 複緯距	(1)×(4)	(2)×(3)	
√9					-149	-37					
					840.092	404.819					
√17		2.230'		8.124	842.322	1396.695	2.230'	8.124	-	-	
√6		14.587		5.317	856.909	4020.12	19.047'	10.931	-	+	
√7		1.460		5.269	855.449	407.281	32.174'	0.345	+	+	
√8		3.617		1.856	851.832	409.137	27.097	6.780	-	+	
√9		11.740'		4.318	860.092	404.819	11.740	4.318	-	-	
点檢点坐标計算								Σ			
							倍面積	252.279897	252.279897		
							面積	126.139948			
							m × 0.3025 = 坪				

街廓点坐标及街廓面积计算簿 内 165-12

街廓番号 (No. 39)

43

点	方位角(A)	距離(S)	Cos A (1) S Cos A	Sin A (2) S Sin A	x	y	(3) 複線距	(4) 複線距	(1)×(4)	(2)×(3)
122					-149	-27				
					847	486	397	156		
121		2.510	1	9.059	851	996	1388	087	2.510	9.059
54		8.116	-	2.350	860	1121	370	447	13.136	15.768
55		2.516	-	9.003	857	976	1399	530	18.736	4.335
122		8.110	1	2.374	847	486	397	156	8.110	2.374
点檢点坐标計算								Σ		
							倍面積	159.057458	159.057458	
							面積	79.528729		
							m × 0.3025 = 坪			

街廓点坐標及街廓面積計算簿 內 165-13

街廓番号 (No. 39)

点	方位角(A)	距離(S)	Cos A (1) S Cos A	Sin A (2) S Sin A	x	y	(3) 複終距	(4) 複終距	(1)×(4)	(2)×(3)
112					-147	-37				
					843.226	1379.287				
111			1.561	5.731	844.787	1373.448	1.561	5.731	-	-
110			19.563	5.204	863.450	1378.762	21.685	6.258	-	-
109			3.238	11.585	860.112	1370.447	37.010	10.631	-	-
121			8.116	2.350	851.776	1388.077	25.656	19.966	-	-
120			0.192	0.693	852.188	1387.406	17.732	16.923	-	-
118			6.808	1.848	845.377	1385.467	11.116	14.382	-	-
117			1.459	5.317	846.829	1380.237	5.767	7.217	-	-
112			3.613	0.950	843.226	1379.287	3.613	0.950	-	-
点檢点坐標計算							Σ			
							併面積	409.446766	409.446766	
							面積	204.573383		
							m × 0.3025 = 坪			

街廓点坐標及街廓面積計算簿 163-4

街廓番号 (No. 39)

点	方位角(A)	距離(S)	$\frac{\cos A}{(1) S \cos A}$	$\frac{\sin A}{(2) S \sin A}$	x	y	(3) 複線距	(4) 複線距	(1)×(4)	(2)×(3)
111					-127	-27				
					844.787	1073.558				
110			- 6.517'	23.923	851.306	1349.657	6.517'	23.923	-	-
112			- 18.653'	5.277	869.957	1471.21	31.687'	42.569	-	-
113			+ 6.607'	23.850	863.550	1578.762	43.733'	13.442	+	+
111			+ 18.563'	5.204	846.787	1073.558	18.563'	5.204	-	-
点檢点坐標計算								Σ		
								倍面積	957.736306	957.736306
								面積	478.868153	✓
								m × 0.3025 = 坪		

中區測量隊製

街廓点坐標及街廓面積計算簿 170

街廓番号 (No. 39) 46

点	方位角(A)	距離(S)	$\frac{\cos A}{(1) S \cos A}$	$\frac{\sin A}{(2) S \sin A}$	x	y	(3) 複線距	(4) 複經距	(1)×(4)	(2)×(3)
110					-149	-37				
					851.304	1349.6351				
109		5.051	18.545	856.354	1331.0707	5.051	18.545			
51		18.746	5.257	875.101	1336.3477	28.848	31.833			
52		5.144	18.565	869.957	1354.7127	42.450	8.011			
110		18.653	5.277	851.304	1349.6351	18.653	5.277			
点檢点坐標計算										
							Σ			
							倍面積	747.635510	747.635510	
							面積	373.817755		
							m × 0.3025 = 坪			

街廓点坐標及街廓面積計算簿 丙 171-4

街廓番号 (No. 39)

47

点	方位角(A)	距離(S)	$\frac{\cos A}{(1) S \cos A}$	$\frac{\sin A}{(2) S \sin A}$	x	y	(3) 複緯距	(4) 複經距	(1)×(4)	(2)×(3)
108					-147	-37	856.750	1329.6431		
107			1.914	7.027	858.6661	322.6167	1.914	7.027		
49			18.775	5.289	877.4371	327.7057	22.603	8.765		
50			1.938	6.996	875.5011	334.7017	39.440	3.520		
108			18.751	5.258	856.750	1329.6431	18.751	5.258		
点檢点坐標計算								Σ		
							倍面積	283.427071	283.427071	
							面積	141.713535		
							m × 0.3025 = 坪			

街廓点坐标及街廓面积计算簿 \sphericalangle 171-1, 171-2, 171-3 街廓番号 (No. 39) 45

点	方位角 (A)	距離 (S)	$\frac{\cos A}{(1) S \cos A}$	$\frac{\sin A}{(2) S \sin A}$	x	y	(3) 複經距	(4) 複經距	(1)×(4)	(2)×(3)
107					-147.8	-37				
106			2.058'	7.556	860.722	1315.060	2.058'	7.556	-	-
48			18.804'	5.313	879.526	1320.373	22.920'	9.799	-	+
49			2.087'	7.532	877.439	1327.705	39.637'	3.046	-	+
107			18.775'	5.289	858.666	1322.616	18.775'	5.289	-	-
点檢点坐标計算							Σ			
							倍面積	305,468.621	305,468.621	
							面積	152,734.310		
							m × 0.3025 = 坪			

街廓点坐标及街廓面积计算簿 内 172

街廓番号 (No. 39) 4P

点	方位角(A)	距離(S)	Cos A (1) S Cos A	Sin A (2) S Sin A	x	y	(3) 複線距	(4) 複線距	(1)×(4)	(2)×(3)	
106					-147	-37					
					860.722	315.060					
105			1.723	6.324	862.445	308.736	1.723	6.324	-	-	
47			19.828	5.330	881.273	314.066	22.274	7.318	-	-	
48			1.747	6.307	879.526	320.373	39.355	4.319	-	-	
106			18.804	5.313	860.722	315.060	18.804	5.313	-	-	
点檢点坐标計算							Σ				
							倍面積	256.134501	256.134501		
							面積	128.065250			
							m × 0.3025 = 坪				

日經測量株式會社

街廓点坐標及街廓面積計算簿内 174-6

街廓番号 (No. 39)

点	方位角(A)	距離(S)	cos A	Sin A	x	y	(3) 複經距	(4) 複經距	(1)×(4)	(2)×(3)	
			(1) S Cos A	(2) S Sin A							
105					-149	-37					
					862.445	308.736					
104			0.719		2.639	863.164	306.077	0.719	2.639		
46			18.839		5.334	882.003	1211.431	20.277	0.056		
47			0.730		2.635	881.273	1214.066	39.386	8.025		
105			18.828		5.330	862.445	308.736	18.828	5.330		
点檢点坐標計算								Σ			
								倍面積	107.053947	107.053947	
								面積	53.526973		
								m × 0.3025 = 坪			

街廓点坐标及街廓面积计算簿内174-7

街廓番号 (No. 39)

点	方位角(A)	距離(S)	Cos A		Sin A		x	y	(3) 複緯距	(4) 複經距	(1)×(4)	(2)×(3)	
			(1) S Cos A	(2) S Sin A									
106							-147	→					
							863.164	306.077					
103			- 1.574	+	5.779	866.738	300.318		1.574	+	5.779	-	
45			- 18.866	-	5.335	883.606	305.650		22.014	+	6.223	+	
46			+	1.601	-	5.778	882.003	311.431		39.279	-	4.890	+
104			+	18.839	+	5.334	863.164	306.077		18.839	-	5.334	-
点檢点坐标計算										Σ			
										倍面積	234,815,380	234,815,380	
										面積	117,407,690		
										m × 0.3025 = 坪			

街廓点坐标及街廓面积计算簿 A 174-8

街廓番号 (No. 39)

Jz

点	方位角 (A)	距離 (S)	Cos A		Sin A		x	y	(3) 複線距	(4) 複線距	(1)×(4)	(2)×(3)
			(1) S Cos A	(2) S Sin A								
103							-149	-37				
							864.738	300.318				
102			- 0.961	1	3.527		865.677	1276.771	0.961	3.527	-	-
44			- 18.876	-	5.359		886.575	302.150	20.798	1.695	-	+
45			- 0.971	-	3.503		883.604	305.653	38.703	7.167	-	+
103			+ 18.866	1	5.335		864.738	300.318	18.866	5.335	-	-
点檢点坐标計算										Σ		
										倍面積	142.993534	142993534
										面積	71.496767	✓
										m × 0.3025 = 坪		

街廓点坐標及街廓面積計算簿 (内) 174-9

街廓番号 (No. 39)

点	方位角 (A)	距離 (S)	cos A	Sin A	x	y	(3) 複經距	(4) 複經距	(1)×(4)	(2)×(3)	
			(1) S Cos A	(2) S Sin A							
102					-149	-37					
					865.677	276.771					
101			2.861 ⁺	10.506	868.560	286.285	2.861 ⁺	10.506	-	-	
124			5.725 ⁻	1.717	874.285	288.002	11.447 ⁺	19.295 ⁻		+	
123			0.241 ⁻	0.868	874.044	288.870	16.931 ⁺	16.710 ⁺		+	
43			13.174 ⁻	3.740	887.218	272.410	29.864 ⁺	12.102 ⁻		+	
44			2.643 ⁻	9.540	886.575	302.150	40.395 ⁻	1.178 ⁻		+	
102			18.876 ⁺	5.359	865.677	276.771	18.876 ⁻	5.359 ⁻		-	
点檢点坐標計算							Σ				
							倍面積	400.196117	400.196117		
							面積	200.098058	✓		
							m × 0.3025 = 坪				

街廓点坐標及街廓面積計算簿 内, 178-15, 174-10 街廓番号 (No. 39) 12

点	方位角(A)	距離(S)	Cos A		Sin A		x	y	(3) 複線距	(4) 複経距	(1)×(4)	(2)×(3)
			(1) S Cos A	(2) S Sin A								
123							-147	-37				
							874.044	288.870				
125			- 2.672 ⁺		9.547876	716	279	223	2.672 ⁺	9.647 ⁻		-
42			- 13.185 ⁻		3.901887	901	282	724	18.529 ⁺	15.593 ⁻		+
43			+ 2.683 ⁻		9.686887	218	272	610	29.031 ⁺	2.206 ⁺		+
123			+ 13.174 ⁺		3.740876	441	288	870	13.174 ⁻	3.740 ⁻		-
点検点坐標計算										Σ		
										倍面積	274.722557	274.722557
										面積	137.361278	
										m × 0.3025 = 坪	分筆後の座標なし	

街廓点坐標及街廓面積計算簿 丙 178-5

街廓番号 (No. 39)

点	方位角(A)	距離(S)	Cos A		Sin A		x	y	(3) 複線距	(4) 複經距	(1)×(4)	(2)×(3)
			(1) S Cos A	(2) S Sin A								
125							-147	-37				
							876.716	279.223				
126			2.430 ⁺	8.768	877.166	270.457	2.430 ⁺	8.768	-		-	
41			13.183 ⁻	3.704	872.329	274.197	18.043 ⁺	13.832	-		+	
42			2.428 ⁻	8.765	887.701	282.724	28.798 ⁺	1.363	+		+	
125			13.185 ⁺	3.701	876.716	279.223	13.185 ⁻	3.701	-		-	
点檢点坐標計算										Σ		
										倍面積	749.141817	749.141817
										面積	124.570908	
										m × 0.3025 = 坪		

中 國 郵 政 特 准 掛 號 認 爲 新 聞 紙 類

街廓点坐標及街廓面積計算簿 内 178-1

街廓番号 (No. 39)

47

点	方位角(A)	距離(S)	Cos A		Sin A		x	y	(3) 複緯距	(4) 複經距	(1)×(4)	(2)×(3)
			(1) S Cos A	(2) S Sin A								
126							-109 879.146	-37 1270.455				
38			3.741	13.505	882.887	1256.750	3.741	13.505				
39			10.134	3.500	893.021	1260.450	17.616	23.510				
40			2.034	3.970	895.055	1264.320	29.784	16.140				
41			2.726	9.839	892.329	1274.197	29.092	2.431				
126			13.183	3.704	879.146	1270.455	13.183	3.704				
点檢点坐標計算										Σ		
										倍面積	363.804231	363.804231
										面積	181.902115	
										m × 0.3025 = 坪		