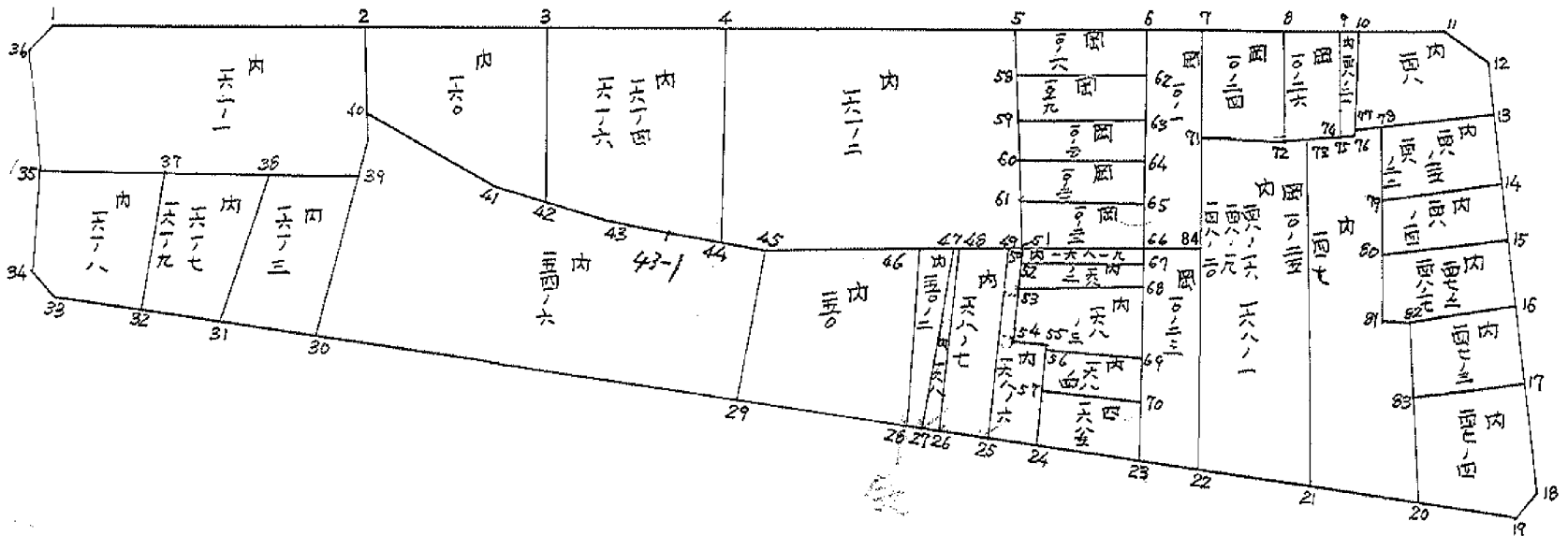
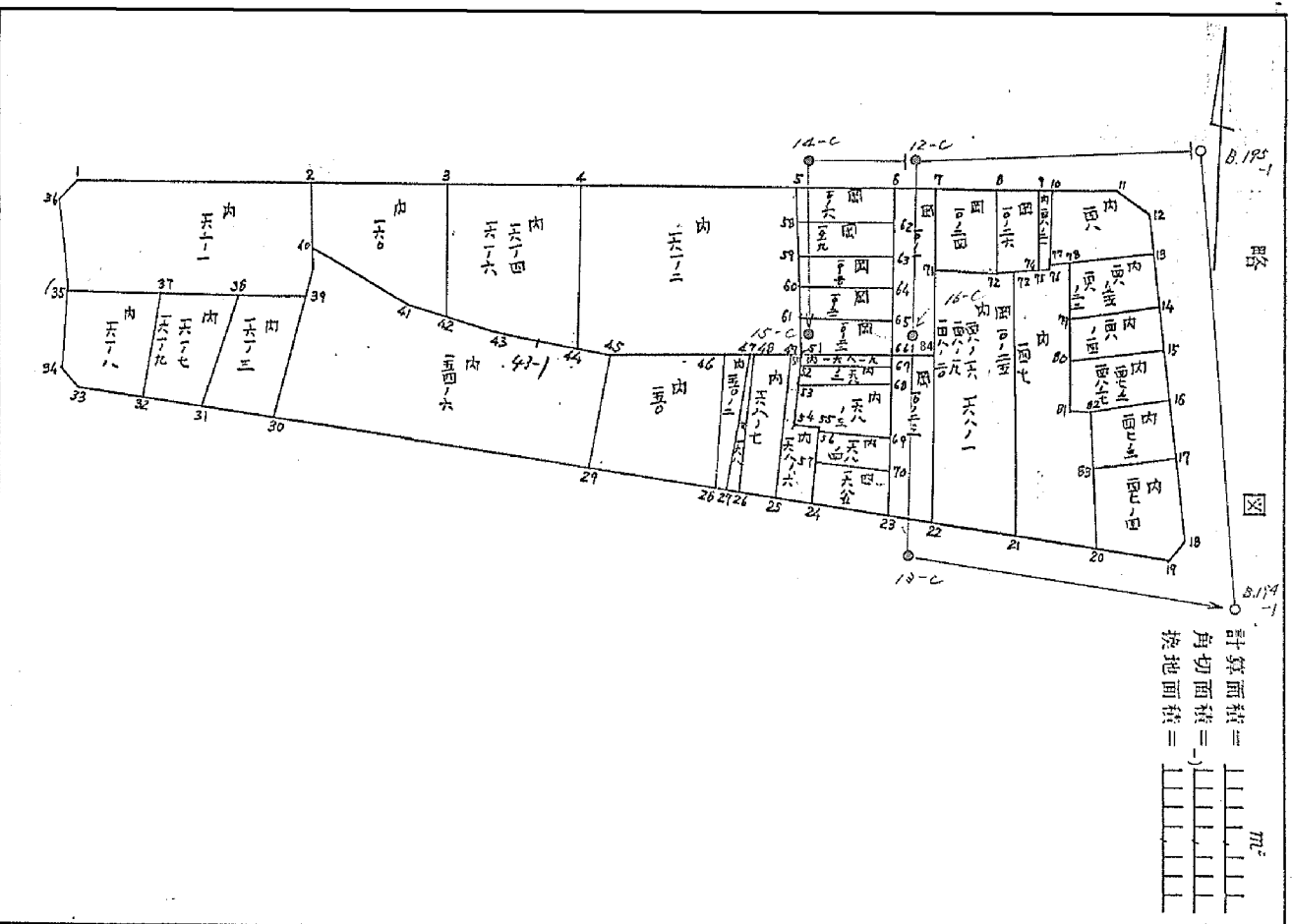


略 図

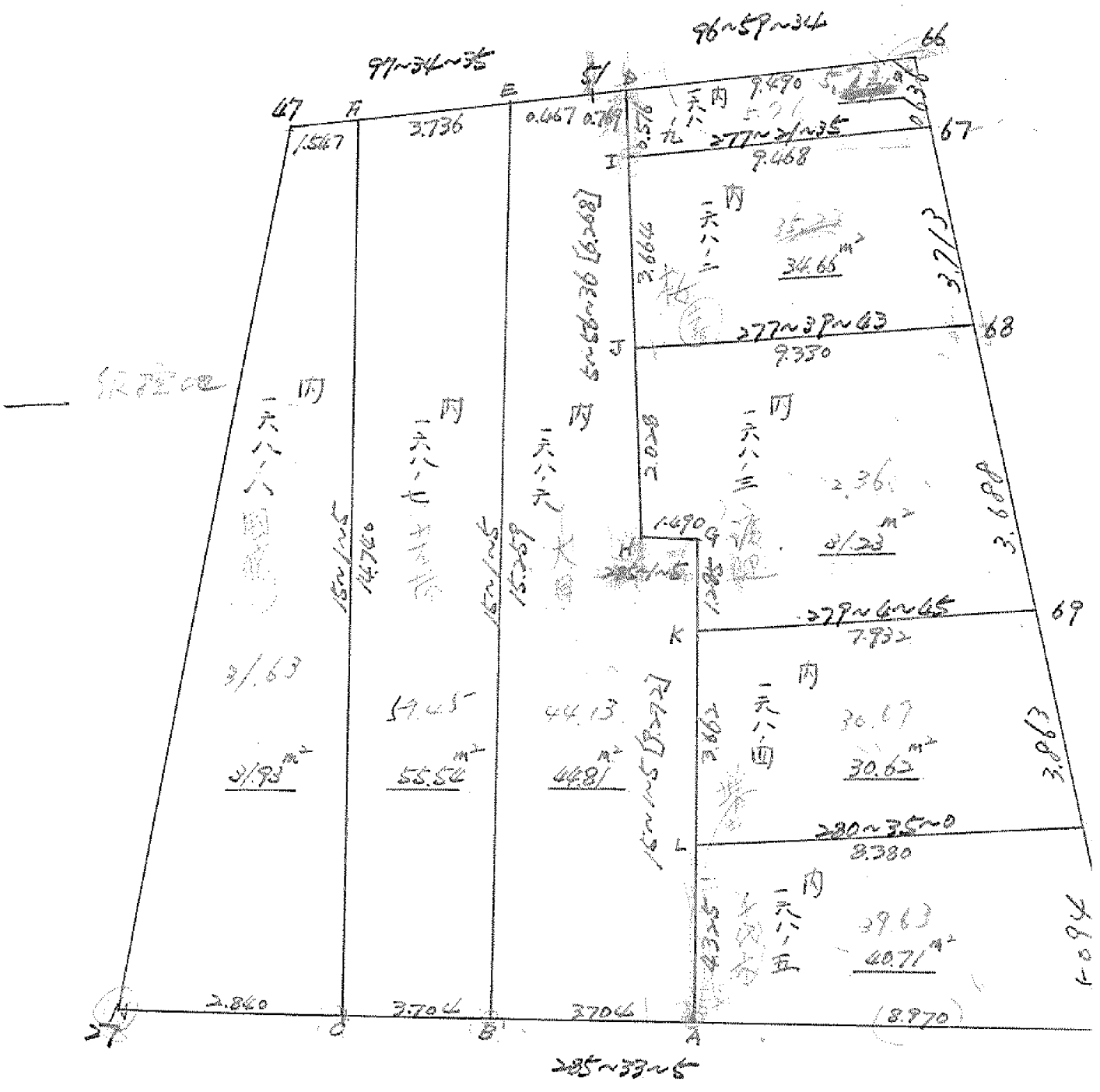


計算面積 =  m<sup>2</sup>  
 角切面積 =   
 換地面積 =

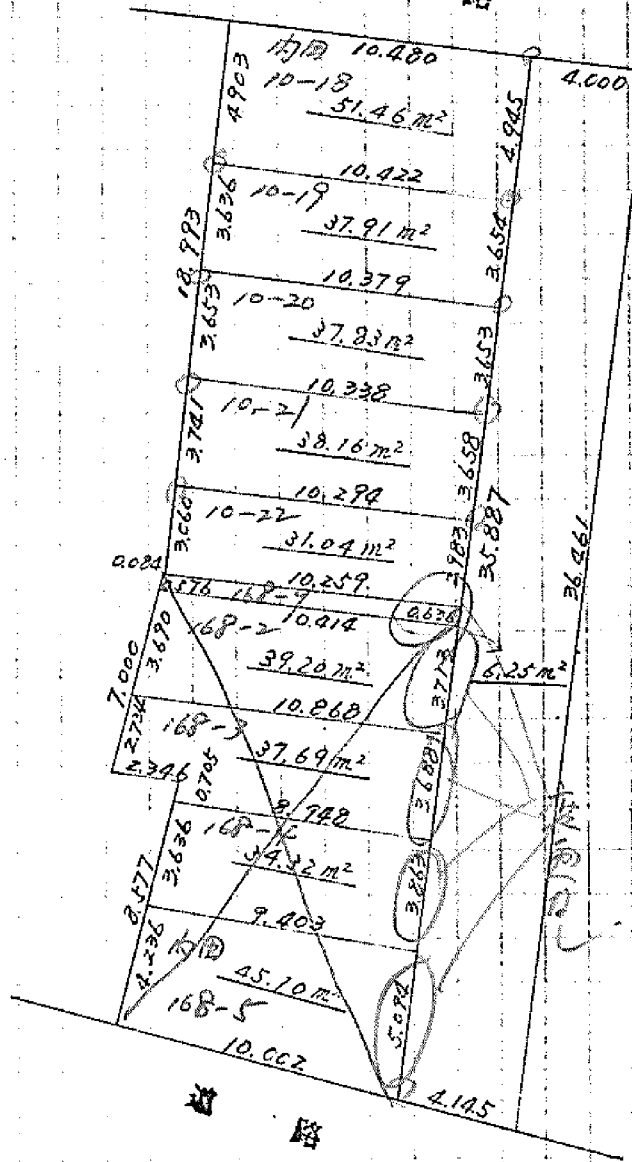
街廓原子一覽表用紙 (No. 28)



中庭測量株式会社

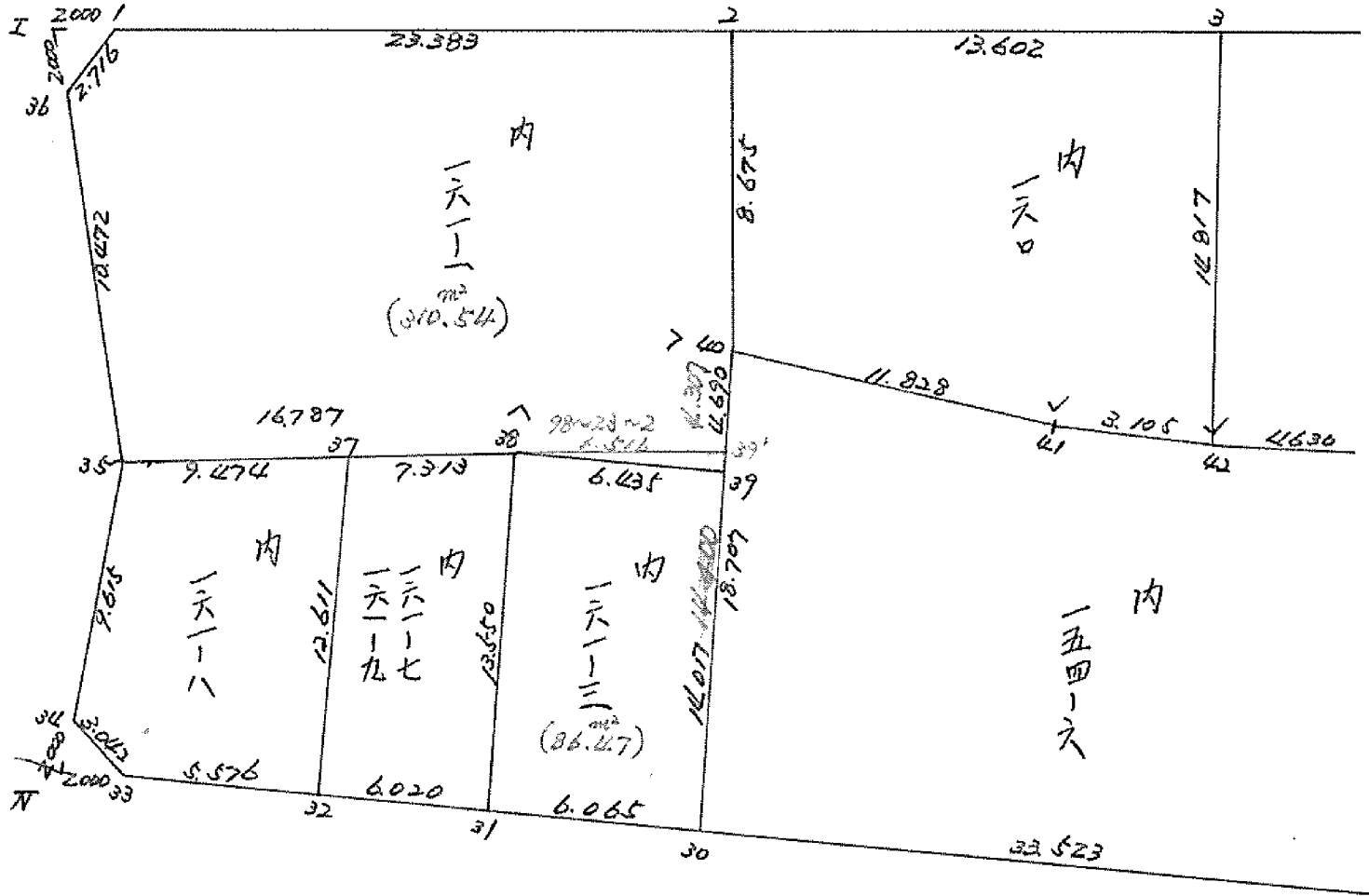
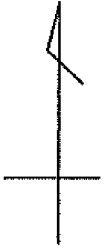


5 I 区 28 Block



$S = 1/300$

再変更計算



BX10.28

換地稅變更計算



### 座標面積計算簿

点名 ▼	X	△ X	Y	△ Y	倍横距 (DMY) (DMY <sub>n+1</sub> - DMY <sub>n</sub> )	倍距積 (zS) (DMY) × (△X)
		(X <sub>n+1</sub> - X <sub>n</sub> )		(Y <sub>n+1</sub> - Y <sub>n</sub> )		
I	149739.668- <del>✓</del>		37357.567- <del>✓</del>			
II	149754.369- <del>✓</del>	14.701-	37246.792- <del>✓</del>	110.775	110.775	1628.503275-
III	149795.160- <del>✓</del>	40.791-	37246.372- <del>✓</del>	0.420	221.970	9054.378270-
IV	149763.661- <del>✓</del>	31.499	37359.560- <del>✓</del>	113.188-	109.202	3439.753798
35	149752.122- <del>✓</del>	11.539	37358.237- <del>✓</del>	1.323	2.663-	30.728357-
I	149739.668- <del>✓</del>	12.454	37357.567- <del>✓</del>	0.670	0.670-	8.344180-
	〃		〃			
	〃		〃			
	〃		〃			
	〃		〃			
	〃		〃			
	〃		〃			
	〃		〃			
	〃		〃			
	〃		〃			
	〃		〃			
	〃		〃			
	〃		〃			
	〃		〃			
	〃		〃			
					Σ zS =	7282.200284-
面積 (㎡)		㎡ × 0.3025 = 坪		S =		3641.100142
3641.100142		1101.432792				
ブロック番号( 5. 28 )      筆番号(                      )						

街廓点坐標及街廓面積計算簿

角切

街廓番号 (No. 28)

点	方位角(A)	距離(S)	Cos A		Sin A		x	y	(3) 複緯距	(4) 複經距	(1)×(4)	(2)×(3)
			(1) S Cos A	(2) S Sin A								
36							741.665	1057.674				
I			+ 0.997		+ 0.107	737.668	1057.567	1.997	0.107	+		+
1			- 0.263		+ 0.983	739.901	1025.584	3.731	2.197	-		+
36			- 0.736		- 0.090	741.665	1057.674	1.736	2.090	-		-
										倍面積	3,988.192	3,988.192
										面積	1,994.096	✓
11							754.106	248.775				
II			- 0.263		+ 0.983	754.369	246.792	0.263	1.983	-		-
12			- 2.000		+ 0.021	756.369	246.775	2.526	3.987	-		-
11			+ 2.263		- 2.006	754.106	248.775	2.263	2.006	+		+
										倍面積	3,960.677	3,960.677
										面積	1,980.238	✓
点檢点坐標計算										Σ		
										倍面積		
										面積		
										m × 0.3025 = 坪		

# 街廓點坐標及街廓面積計算簿 **角切**

街廓番號 (No. 28) 2

點	方位角(A)	距離(S)	Cos A		Sin A		x	y	(3) 複緯距	(4) 複經距	(1)×(4)	(2)×(3)
			(1) S Cos A	(2) S Sin A								
18							793.160	246.393				
18		2.000	0.021	0.999	795.160	246.372	2,000	0.021				
19		0.536	0.927	0.392	794.624	248.299	3.666	0.825				
18		1.666	0.906	0.424	793.160	246.393	1.666	1.906				
										倍面積	3,962.766	3,962.766
										面積	1,921.372	✓
23							764.197	257.633				
23		0.536	0.927	0.392	763.661	259.562	0.536	1.927				
24		1.987	0.228	0.973	761.674	259.222	3.259	3.626				
23		2.523	0.699	0.716	764.197	257.633	2.523	1.699				
										倍面積	3,951.157	3,951.157
										面積	1,975.578	✓
點檢點坐標計算										Σ		
										倍面積		
										面積		
										m × 0.3025 = 坪		



街廓點坐標及街廓面積計算簿 甲 161-1

街廓番號 (No. 28) 0

點	方位角(A)	距離(S)	Cos A		Sin A		x	y	(3) 複緯距	(4) 複經距	(1)×(4)	(2)×(3)
			(1) S Cos A	(2) S Sin A								
1							739.93	11355.584				
2			- 3.076	23.179	743.007	332.105	- 3.076	23.179				
40			- 8.596	1.167	751.603	333.572	16.762	15.181				
39			- 6.365	1.767	755.948	335.339	27.689	16.225				
38			+ 1.305	6.301	754.643	341.640	30.729	13.618				
35			+ 2.525	16.599	752.122	358.237	26.903	11.291				
36			+ 10.457	0.563	761.665	357.674	13.925	16.763				
1			+ 1.736	2.090	739.93	11355.584	1.736	2.090				
點檢點坐標計算										Σ		
										倍面積	623,571.60	623,507.660
										面積	311,785.730	✓
										m × 0.3025 = 坪		

檢核

# 面積計算書

工区

5

ブロック

28

計算者



指算者



備考

内 161-1

点	①	②	③	④	⑤	⑥	③ ×	⑤	② ×	⑥
	X	X - (定数)	X <sub>n-1</sub> - X <sub>n+1</sub>	Y	Y - (定数)	Y <sub>n-1</sub> - Y <sub>n+1</sub>	+	-	+	-
1	<sup>-149</sup> 739.931	<sup>-148.730</sup> 9.931	+ 1.342	<sup>-37</sup> 355.584	<sup>-37.330</sup> 25.584	- 25.269		34.333728	250.946439	
2	743.007	13.007	+ 11.672	332.405	2.405	- 22.012		28.071160	286.310084	
40	751.603	21.603	+ 12.586	333.572	3.572	+ 2.789		44.957192		60.250767
39	755.593	25.593	+ 3.040	335.194	5.194	+ 8.068		15.789760		206.484324
38	754.643	24.643	- 3.471	341.640	11.640	+ 23.043	40.402440			567.848649
35	752.122	22.122	- 12.978	358.237	28.237	+ 16.034	366.459786			354.704148
36	741.665	11.665	- 12.191	357.674	27.674	- 2.653	337.373734		30.947245	
							744.235960	123.151840	568.203768	1189.287888
							621.084120			621.084120
										$\frac{1}{2} = 310.542060$

街廓点坐標及街廓面積計算簿 17161-3

街廓番号 (No. 28) 6

点	方位角(A)	距離(S)	Cos A		Sin A		x	y	(3) 複經距	(4) 複經距	(1)×(4)	(2)×(3)
			(1) S Cos A	(2) S Sin A								
38												
39	1005'	6.301	955.948	1005.339	1006'	6.301						
30	12.986	5.239	768.732	1040.619	16.576	7.022						
31	11.626	5.912	767.006	1046.461	25.952	3.800						
38	12.663	6.821	754.643	1041.640	12.663	6.821						
点檢点坐標計算										Σ		
										併面積	170,513.776	
										面積	85,257.888	
										m × 0.3025 = 坪		

17161-3

# 面積計算書

工区

5

ブロック

28

計算者

積算者

備考

内 161-3

点	①	②	③	④	⑤	⑥	③ × ⑤	② × ⑥
	X	X - (定数)	X <sub>n-1</sub> - X <sub>n+1</sub>	Y	Y - (定数)	Y <sub>n-1</sub> - Y <sub>n+1</sub>	+	-
38	<sup>-109.</sup> 754.643	<sup>-149.750</sup> 4.643	- 11.713	<sup>-37.</sup> 341.640	<sup>-37.330</sup> 11.640	- 11.267	136.339320	52.312681
39	755.593	5.593	+ 14.289	335.194	5.194	- 1.021		74.217066
30	768.932	18.932	+ 11.713	340.619	10.619	+ 11.267	124.880347	213.206844
31	767.306	17.306	- 14.289	346.461	16.461	+ 1.021	235.211229	17.669426
							371.550549	198.597413
							58.023134	230.976270
							172.953136	172.953136
							1/2 = 86.476568 ✓	

街廓点坐标及街廓面积计算簿 丙 161-8

街廓番号 (No. 28) 4

点	方位角(A)	距離(S)	Cos A		Sin A		x	y	(3) 複總距	(4) 複總距	(1)×(4)	(2)×(3)
			(1) S Cos A	(2) S Sin A								
35							752.122	358.237				
37			-	1.423	9.367	753.545	1368.870	1.423	9.367		-	
32			-	12.167	3.391	765.692	1352.261	16.993	15.363		+	
33			+	1.495	5.372	764.197	1325.763	25.665	6.580		+	
34			+	2.523	1.699	761.674	1359.332	21.627	0.691		+	
35			+	9.552	1.095	752.122	358.237	9.552	1.095		-	
点檢点坐标計算										Σ		
										倍面積	20,561.785	20,561.785
										面積	100,780.297	✓
										m × 0.3025 = 坪		

中華民國臺灣省政府

街廓点坐標及街廓面積計算簿 外 161-7, 161-9

街廓番号 (No. 28)

5

点	方位角(A)	距離(S)	cos A	Sin A	x	y	(3) 複總距	(4) 複經距	(1)×(4)	(2)×(3)	
			(1) S Cos A	(2) S Sin A							
07					453.545	348.870					
08			1.098	7.230	754.643	341.640	1.098	7.230			
01			12.663	4.921	767.306	345.461	16.859	9.609			
02			1.614	4.800	765.692	352.261	25.908	0.982			
07			12.167	3.391	453.545	348.870	12.167	3.391			
点檢点坐標計算							Σ				
							倍面積	11277262	11277262		
							面積	86086011			
							m × 0.3025 = 坪				

中區測量課

街廓点坐标及街廓面积计算簿

1A160

街廓番号 (No. 28)

7

点	方位角(A)	距離(S)	Cos A	Sin A	x	y	(3) 複線距	(4) 複線距	(1)×(4)	(2)×(3)	
			(1) S Cos A	(2) S Sin A							
2											
3											
42											
41											
40											
2											
点檢点坐标計算								Σ			
								倍面積	323,368.696	323,368.696	
								面積	161,674.348		
								m × 0.3025 = 坪			

中興測量所

街廓点坐標及街廓面積計算簿 161-4, 161-6 街廓番号 (No. 28) 8

点	方位角(A)	距離(S)	Cos A		Sin A		x	y	(3) 複緯距	(4) 複経距	(1)×(4)	(2)×(3)
			(1) S Cos A	(2) S Sin A								
ω							744.797	318.921				
4			18.066	13.611	746.603	305.310	18.066	13.611				
44			18.066	2.668	764.647	307.758	2.668	26.776				
43-1			2.668	4.624	762.789	313.382	4.624	16.702				
43			2.668	3.360	761.515	316.742	3.360	7.718				
42			2.036	4.159	759.428	320.901	4.159	0.199				
ω			16.686	1.980	797.131	318.921	16.686	1.980				
点検点坐標計算										Σ		
										倍面積	659,608.029	659,608.029
										面積	229,706.016	229,706.016
										m × 0.3025 = 坪	分筆後の座標なし	



街廓点坐標及街廓面積計算簿 JA 161-2

街廓番号 (No. 28) 1

点	方位角(A)	距離(S)	Cos A		Sin A		x	y	(3) 複緯距	(4) 複経距	(1)×(4)	(2)×(3)
			(1) S Cos A	(2) S Sin A								
1							746.603	305.310				
2		2.978	226.39	449.58	282.87	2.978	226.39					
3		18.836	2.652	768.415	285.323	26.790	62.626					
4		2.656	18.665	765.959	303.788	61.163	2.509					
5		1.312	3.970	764.647	307.758	37.600	0.926					
6		18.066	2.648	746.603	305.310	18.066	2.648					
点検点坐標計算										Σ		
										倍面積	850.605	166.950
										面積	629.217573	✓
										m × 0.3025 = 坪	分筆後の座標なし	

街廓點坐標及街廓面積計算簿 丙、54-6

街廓番號 (No. 28) 1 2 3

點	方位角(A)	距離(S)	Cos A		Sin A		x	y	(3) 複經距	(4) 複緯距	(1)×(4)	(2)×(3)
			(1) S Cos A	(2) S Sin A								
40							751.603	1333.572				
41			6.656'	9.912	758.057	1323.660	6.656	9.912				
42			1.626'	2.759	759.481	1320.905	16.032	22.583				
43			2.036'	4.159	761.515	1316.742	17.990	29.501				
43-1			1.276'	3.360	762.789	1313.382	21.090	37.020				
45			3.170'	9.596	765.959	1303.788	25.542	49.976				
29			11.961'	45.35	777.920	1308.323	60.673	155.033				
30			8.988'	32.296	768.932	1340.619	63.666	19.202				
40			17.329'	70.67	751.603	1333.572	17.329	70.67				
點檢點坐標計算										Σ		
										倍面積	970,623.936	970,623.936
										面積	489,211.967	✓
										m × 0.3025 = 坪		

街廓点坐標及街廓面積計算簿

街廓番号 (No. 28)

点	方位角(A)	距離(S)	Cos A		Sin A		x	y	(3) 複緯距	(4) 複經距	(1)×(4)	(2)×(3)
			(1) S Cos A	(2) S Sin A								
45							765.959	303.788				
46			- 1.609	10.592	767.071	293.721	1.609	10.592				
28			- 3.725	3.726	781.093	296.920	16.563	17.660				
29			+ 3.173	11.603	777.920	308.323	27.095	2.333				
45			+ 11.961	6.635	765.959	303.788	11.961	6.635				
点檢点坐標計算										Σ		
										倍面積	301.6031630/603.156	
										面積	150.701577	
										坪	150.701577	
										㎡ × 0.3025 = 坪		

街廓点坐標及街廓面積計算簿

外 No-2

街廓番号 (No. 28) 12

点	方位角(A)	距離(S)	cos A	Sin A	x	y	(3) 複總距	(4) 複經距	(1)×(4)	(2)×(3)	
			(1) S Cos A	(2) S Sin A							
46					767.071 <sup>68</sup>	293.172 <sup>96</sup>					
47			0.289 <sup>67</sup>	2.176 <sup>22</sup>	767.661 <sup>67</sup>	290.993 <sup>22</sup>	0.289 <sup>67</sup>	2.176 <sup>22</sup>		-	
27			13.630 <sup>67</sup>	5.022 <sup>22</sup>	781.337 <sup>67</sup>	296.061 <sup>22</sup>	16.252 <sup>67</sup>	0.676 <sup>22</sup>		+	
28			0.266 <sup>67</sup>	0.876 <sup>22</sup>	781.093 <sup>67</sup>	296.920 <sup>22</sup>	27.696 <sup>67</sup>	6.572 <sup>22</sup>		+	
46			13.725 <sup>68</sup>	0.726 <sup>96</sup>	767.071 <sup>68</sup>	293.172 <sup>96</sup>	13.725 <sup>68</sup>	0.726 <sup>96</sup>		-	
点檢点坐標計算							Σ				
							倍面積	66,123.636	66,123.636		
							面積	22,061.717	✓		
							m × 0.3025 = 坪				

中 國 地 理 學 會 編 印

街廓点坐標及街廓面積計算簿 內 168-7

街廓番号 (No. 28) 14

点	方位角(A)	距離(S)	Cos A		x	y	(3) 複線距	(4) 複經距	(1)×(4)	(2)×(3)	
			(1) S Cos A	(2) S Sin A							
18					767.7654	290.3621					
49			0.6261	0.3660	768.239	286.7131	0.6261	0.6607			
24			16.596	0.253	782.8214	290.7125	16.596	0.322			
26			0.987	0.566	781.8341	294.2587	29.173	16.182			
48			16.093	0.866	767.7654	290.3621	16.093	0.866			
点檢点坐標計算							Σ				
							倍面積	108,032.658	108,032.658		
							面積	44,416.829			
							m × 0.3025 = 坪				

市地院製式全表

街廓点坐標及街廓面積計算簿 ~~1A 16B-8~~

街廓番号 (No. 28) 12

点	方位角(A)	距離(S)	Cos A		Sin A		x	y	(3) 複緯距	(4) 複經距	(1)×(4)	(2)×(3)
			(1) S Cos A	(2) S Sin A								
47												
48												
26												
27												
47												
点檢点坐標計算										Σ		
										倍面積	36,103.394	36,103.394
										面積	18,051.697	✓
										m × 0.3025 = 坪		

面積計算書

工区

5

ブロック

28

計算書

計算書

備考

内 168-7  
内 168-8

点	①	②	③	④	⑤	⑥	⑦	⑧	⑨	⑩	⑪	⑫
	X	X - (定数)	X <sub>n-1</sub> - X <sub>n+1</sub>	Y	Y - (定数)	Y <sub>n-1</sub> - Y <sub>n+1</sub>	+	-	+	-	+	-
B	-149.783.091	-149.760 / 23.091	+ 13.745	-37.289.740	-37.280 / 9.740	+ 7.522			134.876350			173.690502
C	782.098	22.098	- 15.230	293.308	13.308	- 0.252	202.680840					5568696
F	767.861	7.861	- 13.745	289.688	9.488	- 7.522	130.412560					59.130442
E	768.353	8.353	+ 15.230	285.786	5.786	+ 0.252			88.120780			2.104956
							333.093400	221.997080		64.699138		175.795058
							111.096320					111.096320
												1/2 = 55.548160
e	-149.782.098	-149.760 / 22.098	+ 13.476	-37.293.308	-37.280 / 13.308	+ 6.556			171.338608			144.874438
27	781.337	21.337	- 14.441	296.044	16.044	- 2.286	221.691604					68.776382
47	767.657	7.657	- 13.476	291.022	11.022	- 6.556	148.532472					50.199292
F	767.861	7.861	+ 14.441	289.688	9.488	+ 2.286			137.016208			17.970246
							380.223876	316.354816		98.975674		162.844734
							62.869060					62.869060
												1/2 = 31.934530

街廓点坐標及街廓面積計算簿 内 168-6

街廓番号 (No. 28)

点	方位角(A)	距離(S)	Cos A		Sin A		x	y	(3) 複緯距	(4) 複經距	(1)×(4)	(2)×(3)
			(1) S Cos A	(2) S Sin A								
49							768.236	286.713				
50			0.179	1.362	768.410	285.362	0.179	1.362				
44			0.755	1.832	775.161	287.212	7.116	0.866				
45			0.369	2.317	775.520	284.897	16.239	1.349				
24			0.270	2.265	783.807	287.166	22.806	1.621				
25			0.986	3.546	782.821	290.712	0.170	6.070				
49			16.596	3.950	768.236	286.713	16.596	3.952				
点検点坐標計算										Σ		
										倍面積	80,419.083	80,419.083
										面積	40,209.541	
										m × 0.3025 = 坪		



街廓点坐標及街廓面積計算簿 10-18

街廓番号 (No. 28) 16

点	方位角(A)	距離(S)	Cos A		Sin A		x	y	(3) 複經距	(4) 複經距	(1)×(4)	(2)×(3)
			(1) S Cos A	(2) S Sin A								
5							749.581	282.871				
6			1.378 <sup>+</sup>	10.389	750.959	272.482	1.378 <sup>+</sup>	10.389 <sup>-</sup>				
62			4.878 <sup>-</sup>	0.623	755.837	273.75 <sup>+</sup>	7.636 <sup>+</sup>	20.085 <sup>-</sup>				
18			1.426 <sup>-</sup>	10.325	754.424	283.502 <sup>+</sup>	11.088 <sup>+</sup>	9.067 <sup>+</sup>				
5			4.832 <sup>+</sup>	0.629	749.581	282.871	4.832 <sup>-</sup>	0.629 <sup>-</sup>				
点檢点坐標計算										Σ		
										倍面積	102,695.92	102,695.92
										面積	51209.276	51209.276
										m × 0.3025 = 坪		

座標法面積計算 (DESCRIPTION OF APPLICATION) 岡 10-18 ( 5-28 BLOCK)

岡  
一  
〇  
、  
一  
八

測点 STA.NO	X (1)	$\Delta x$ (2)	Y (3)	$\Delta y$ (4)	(2) × (3)	(1) × (4)
6	-149750.959 ✓	-6.274	-37272.482 ✓	9.693	233847.552068	-1451536.045587
62	-149755.855 ✓	-3.484	-37273.178 ✓	-11.022	129859.752152	1650609.033810
58	-149754.443 ✓	6.274	-37283.504 ✓	-9.693	-233916.704096	1451569.815999
5	-149749.581 ✓	3.484	-37282.871 ✓	11.022	-129893.522564	-1650539.381782
					-102.922440	102.922440
					-51.461220	51.461220

街廊点坐标及街廊面积计算簿 图 10-19

街廊番号 (No. 28 ) 17

点	方位角(A)	距離(S)	Cos A		Sin A		x	y	(3) 複緯距	(4) 複經距	(1)×(4)	(2)×(3)
			(1) S Cos A	(2) S Sin A								
58							754.424	283.502				
62		626	10.325	755.807	273.175	626	10.325					
63		3.600	0.512	759.437	273.187	6.668	20.130					
49		600	10.285	758.012	283.969	8.668	9.361					
58		3.626	0.672	754.424	283.502	3.626	0.672					
点檢点坐标計算										Σ		
										倍面積	75,037,129.75	832,720
										面積	37,916,986.6	
										m × 0.3025 = 坪		

座標法面積計算 (DESCRIPTION OF APPLICATION) 岡 10-19 ( 5-28 BLOCK)

岡 測 点 STA.NO	X (1)	$\Delta x$ (2)	Y (3)	$\Delta y$ (4)	(2) × (3)	(1) × (4)
62	-149755.855 ✓	-5.030	-37273.178 ✓	9.812	137484.085340	-1469404.449260
63	-149759.473 ✓	-2.194	-37273.692 ✓	-10.795	31778.480248	1616653.511035
59	-149758.049 ✓	5.030	-37283.973 ✓	-9.812	-187538.384190	1469425.976738
58	-149754.443 ✓	2.194	-37283.504 ✓	10.795	-81800.007776	-1616599.212185
					-75.826378	75.826378
					-37.913189	37.913189

街廓点坐標及街廓面積計算簿 圖 10-20

街廓番号 (No. 28) 1 2 B

点	方位角(A)	距離(S)	Cos A		Sin A		x	y	(3) 複緯距	(4) 複經距	(1)×(4)	(2)×(3)
			(1) S Cos A	(2) S Sin A								
59							758.012	283.969				
63		1.600	10.285	759.437	273.687	1.600	10.285					
64		3.600	0.511	763.037	274.198	6.600	20.059					
60		1.368	10.267	761.600	284.436	0.632	9.301					
59		3.632	0.673	758.012	283.969	3.632	0.673					
点檢点坐標計算										Σ		
										倍面積	75.61569	75.608568
										面積	27002.94	
										m × 0.3025 = 坪		

座標法面積計算 (DESCRIPTION OF APPLICATION) 14] 10-20 ( 5-28 BLOCK)

測点 STA.NO	X (1)	△x (2)	Y (3)	△y (4)	(2) × (3)	(1) × (4)
63	-149759.473 ✓	-5.040	-37273.692 ✓	9.768	187859.407680	-1462850.532264
64	-149763.089 ✓	-2.198	-37274.205 ✓	-10.753	81928.702590	1610402.496017
60	-149761.671 ✓	5.040	-37284.445 ✓	-9.768	-187913.602800	1462872.002328
59	-149758.049 ✓	2.198	-37283.973 ✓	10.753	-81950.172654	-1610348.300897
					-75.665184	75.665184
					-37.832592	37.832592 ✓



座標法面積計算 (DESCRIPTION OF APPLICATION) 岡 10-21 ( 5-28 BLOCK)

測点 STA.NO	X (1)	Δx (2)	Y (3)	Δy (4)	(2) × (3)	(1) × (4)
64	-149763.089 ✓	-5.040	-37274.205 ✓	9.725	187861.993200	-1456446.040525
65	-149766.711 ✓	-2.292	-37274.720 ✓	-10.723	85433.658240	1605948.442053
61	-149765.381 ✓	5.040	-37284.928 ✓	-9.725	-187916.037120	1456468.330225
60	-149761.671 ✓	2.292	-37284.445 ✓	10.723	-85455.947940	-1605894.398133
					-76.333620	76.333620
					-38.166810	38.166810





街廓点坐标及街廓面积计算簿

10-22

街廓番号 (No. 28)

点	方位角(A)	距離(S)	Cos A		Sin A		x	y	(3) 複緯距	(4) 複経距	(1)×(4)	(2)×(3)
			(1) S Cos A	(2) S Sin A								
61							765.187	284.903				
65			1.336	10.209	766.637	274.709			1.336	10.209		
66			3.059	0.635	769.696	275.445			5.731	19.983		+
61			1.281	10.179	768.415	285.023			7.509	9.369		+
61			3.116	0.605	765.187	284.903			3.116	0.605		-
点検点坐标計算										Σ		
										倍面積	66,026.702	66,026.702
										面積	32,913.651	
										m × 0.3025 = 坪		

座標法面積計算 (DESCRIPTION OF APPLICATION) 岡 10-22 ( 5-28 BLOCK)

岡 測 点 STA.NO	X (1)	△x (2)	Y (3)	△y (4)	(2) × (3)	(1) × (4)
65	-149766.711 ✓	-4.283	-37274.720 ✓	9.788	159647.625760	-1465916.567268
66	-149769.664 ✓	-1.704	-37275.140 ✓	-10.603	63516.838560	1588007.747392
51	-149768.415 ✓	4.283	-37285.323 ✓	-9.788	-159693.038409	1465933.246020
61	-149765.381 ✓	1.704	-37284.928 ✓	10.603	-63533.517312	-1587962.334743
					-62.091401	62.091401
					-31.045700	31.045700





座標法面積計算 (DESCRIPTION OF APPLICATION) 内 168-9 ( 5-28 BLOCK)

内  
一  
六  
八  
、  
九

STATION	X (1)	$\Delta x$ (2)	Y (3)	$\Delta y$ (4)	(2) × (3)	(1) × (4)
66	-149769.664 ✓	-1.879	-37275.140 ✓	10.094	70039.988060	-1511774.988416
67	-149770.294 ✓	.704	-37275.229 ✓	-10.417	-26241.761216	1560157.152598
52	-149768.960 ✓	1.890	-37285.557 ✓	-10.177	-70469.702730	1524198.705920
50	-149768.404 ✓	.545	-37285.406 ✓	.234	-20320.546270	-35045.806536
51	-149768.415 ✓	-1.260	-37285.323 ✓	10.266	46979.506980	-1537522.548390
					-12.515176	12.515176
					-6.257588	6.257588

岡山調査測量株式会社

座標法面積計算 (DESCRIPTION OF APPLICATION) 内 168-2 ( 5-28 BLOCK)

内  
一  
六  
八  
ノ  
二

STATION	X (1)	$\Delta x$ (2)	Y (3)	$\Delta y$ (4)	(2) × (3)	(1) × (4)
67	-149770.294 ✓	-5.010	-37275.229 ✓	9.806	186748.897290	-1468647.502964
68	-149773.970 ✓	-2.227	-37275.751 ✓	-11.293	83013.097477	1691397.443210
53	-149772.521 ✓	5.010	-37286.522 ✓	-9.806	-186805.475220	1468669.340926
52	-149768.960 ✓	2.227	-37285.557 ✓	11.293	-83034.935439	-1691340.865280
					-78.415892	78.415892
					-39.207946	39.207946

岡山調査測量株式会社

面積計算書

工区

←

ブロック

28

山形省

精算者

備考

内 168-P

内 168-2

点	①	②	③	④	⑤	⑥	⑦	⑧	⑨	⑩	⑪	⑫
	X	X - (定数)	X <sub>n-1</sub> - X <sub>n+1</sub>	Y	Y - (定数)	Y <sub>n-1</sub> - Y <sub>n+1</sub>	+	-	+	-	+	-
66	<sup>-14P</sup> 769.664	<sup>-14P760</sup> 7.664	+ 1.785	<sup>-37</sup> 275.140	<sup>-37.270</sup> 5.140	- 9.330			9.174900		90.165120	
67	770.294	10.294	- 0.583	275.229	5.229	+ 9.679	3.043507					97.576826
I	769.081	9.081	- 1.785	284.619	14.619	+ 9.330	26.094915					84.725730
D	768.509	8.509	+ 0.583	284.559	14.559	- 9.679		8.487897	80.658811			
							29.143422	17.662797	170.821921	182.302556		
							11.480625				11.680625	
												1/2 = 5.7403125
67	<sup>-14P</sup> 770.294	<sup>-14P760</sup> 10.294	+ 4.889	<sup>-37</sup> 275.229	<sup>-37.270</sup> 5.229	- 8.868			25.564581		91.287192	
68	773.970	13.970	+ 2.632	275.751	5.751	+ 9.769	13.986432					106.672930
J	772.726	12.726	- 4.889	284.998	14.998	+ 8.868	73.325222					112.854168
I	769.081	9.081	- 2.632	284.619	14.619	- 9.769	35.553408		88.712289			
							108.878630	39.551013	179.999431	249.327998		
							69.327617				69.327617	
												1/2 = 34.6638085





街廓点坐標及街廓面積計算簿 丙168-4

街廓番号 (No. 28) 24

点	方位角(A)	距離(S)	$\frac{\cos A}{(1) S \cos A}$	$\frac{\sin A}{(2) S \sin A}$	x	y	(3) 複線距	(4) 複經距	(1)×(4)	(2)×(3)	
56					776.215 <sup>209</sup>	285.085 <sup>106</sup>					
69	1.605'		0.9937	0.1776	777.614	276.269	1.605'	9.837			
70	3.806'		0.9267	0.3814	781.481	276.810	6.614'	17.133			
57	1.699'		0.9267	0.3814	779.722 <sup>719</sup>	286.046 <sup>0.577</sup>	0.719'	7.365			
56	3.510'		0.951	0.309	776.215 <sup>209</sup>	285.085 <sup>106</sup>	3.510'	0.951			
点檢点坐標計算							Σ				
							倍面積	69,117.72	69,117.72		
							面積	64,224.86	64,224.86		
							m × 0.3025 = 坪				

座標法面積計算 (DESCRIPTION OF APPLICATION) 内 168-3 ( 5-28 BLOCK)

測点 STATION	X (1)	$\Delta x$ (2)	Y (3)	$\Delta y$ (4)	(2) × (3)	(1) × (4)
68	-149773.970 ✓	-5.100	-37275.751 ✓	10.252	190106.330100	-1535482.740440
69	-149777.621 ✓	-2.239	-37276.270 ✓	-9.355	83461.568530	1401169.644455
56	-149776.209 ✓	2.092	-37285.106 ✓	-8.651	-78000.441752	1295713.984059
55	-149775.529 ✓	1.049	-37284.921 ✓	-2.132	-39111.882129	319321.427828
54	-149775.160 ✓	3.008	-37287.233 ✓	-1.601	-112160.011904	239790.031160
53	-149772.521 ✓	1.190	-37286.522 ✓	11.487	-44370.961180	-1720436.948727
					-75.398335	75.398335
					-37.699167	37.699167

記定 37.70

内  
一  
六  
八  
ノ  
三

岡山調査測量株式会社



座標法面積計算 (DESCRIPTION OF APPLICATION) 内 168-4 ( 5-28 BLOCK)

内  
一  
六  
八  
四

測点 STA. NO.	X (1)	$\Delta x$ (2)	Y (3)	$\Delta y$ (4)	(2) × (3)	(1) × (4)
69	-149777.621 ✓	-5.237	-37276.270 ✓	8.292	195215.825990	-1241956.033332
70	-149781.446 ✓	-2.098	-37276.814 ✓	-9.787	78206.755772	1465911.012002
57	-149779.719 ✓	5.237	-37286.057 ✓	-8.292	-195267.080509	1241973.429948
56	-149776.209 ✓	2.098	-37285.106 ✓	9.787	-78224.152388	-1465859.757483
					-68.651135	68.651135
					-34.325567	34.325567

岡山調査測量株式会社



# 面積計算書

工区

5

ブロック

28

計算者

精算者

備考

内168-3

内168-4

点	①	②	③	④	⑤	⑥	+	-	②	+	-
	X	X - (定数)	X <sub>n-1</sub> - X <sub>n+1</sub>	Y	Y - (定数)	Y <sub>n-1</sub> - Y <sub>n+1</sub>			+		
68	<sup>-148</sup> 773.970	<sup>-148.770</sup> 3.970	+ 4.895	<sup>-37</sup> 275.751	<sup>-37.270</sup> 5.751	- 8.728			28.151145		24.650160
69	777.621	7.621	+ 2.399	276.270	6.270	+ 8.351			15.041730		13.642971
K	776.369	6.369	- 2.692	284.102	14.102	+ 7.499	35.142184				67.761121
9	775.129	5.129	- 1.626	283.769	13.769	+ 1.106	22.338394				5.672674
H	774.743	4.743	- 2.603	285.208	15.208	+ 1.229	36.544824				5.829147
J	772.726	2.726	- 0.773	284.998	14.998	- 9.057	11.594454				25.779782
							105.668256		43.192875		60.629962
							62.475981				122.905923
											62.475981
											Σ = 312379905
69	<sup>-148</sup> 777.621	<sup>-148.770</sup> 7.621	+ 5.077	<sup>-37</sup> 276.270	<sup>-37.270</sup> 6.270	- 7.288			21.822790		55.561848
70	781.446	11.446	+ 2.286	276.814	6.814	+ 8.781			15.576804		100.507326
L	779.907	9.907	- 5.077	285.051	15.051	+ 7.288	76.413927				72.202226
K	776.369	6.369	- 2.286	284.102	14.102	- 8.781	32.237172				55.926189
							108.651099		47.609594		111.468037
							61.241505				172.709542
											61.241505
											Σ = 30.6207525

街廓点坐标及街廓面积计算簿

168-5

街廓番号 (No. 28)

25

点	方位角(A)	距離(S)	Cos A		Sin A		x	y	(3) 複經距	(4) 複緯距	(1)×(4)	(2)×(3)
			(1) S Cos A	(2) S Sin A								
47							719.722	286.046				
70			1.699	0.269	781.408	276.810			1.699	0.269	-	-
23			5.07	0.720	786.489	277.530			8.669	17.776	+	+
24			2.682	0.636	783.807	287.166			10.958	7.618	+	+
47			6.080	1.109	779.722	286.046			6.080	1.109	-	-
点檢点坐标計算										Σ		
										倍面積	90,681/23	90,681/23
										面積	45,240.5	✓
										m × 0.3025 = 坪		

座標法面積計算 (DESCRIPTION OF APPLICATION) 内 168-5 ( 5-28 BLOCK)

内  
一  
六  
八  
五

測点 STA. NO.	X (1)	$\Delta x$ (2)	Y (3)	$\Delta y$ (4)	(2) × (3)	(1) × (4)
70	-149785.446 ✓	-6.770	-37276.814 ✓	8.527	252364.030780	-1277186.390042
23	-149786.489 ✓	-2.361	-37277.530 ✓	-10.352	88012.248330	1550589.734128
24	-149783.807 ✓	6.770	-37287.166 ✓	-8.527	-252434.113820	1277206.522289
57	-149779.719 ✓	2.361	-37286.057 ✓	10.352	-88032.380577	-1550519.651088
					-90.215287	90.215287
					-45.107643	45.107643

岡山調査測量株式会社



# 面積計算書

工区 5

ブロック 28

計算者

積算者

備考

内 168-5  
内 168-6

点	①	②	③	④	⑤	⑥	⑧	×	⑤	②	×	⑥
	X	X - (定数)	X <sub>n-1</sub> - X <sub>n+1</sub>	Y	Y - (定数)	Y <sub>n-1</sub> - Y <sub>n+1</sub>	+	-	+	-		
70	-10P 781.046	-149.770 11.046	+6.582	-37. 276.814	-37.270 6.814	-7.521			44.849748	86.085366		
23	786.489	16.489	+2.638	277.530	7.530	+9.358			19.864140			154.704062
A	784.084	14.084	-6.582	286.172	16.172	+7.521	106.004104					105.925764
L	779.907	9.907	-2.638	285.051	15.051	-9.358	39.704538			92.709706		
							146.143602		64.713888	178.795072		260.229826
							81.434754					81.434754
									Σ = 40.717377			
A	-10P 784.084	-149.760 24.084	+7.962	-37. 286.172	-37.280 6.172	+5.971			69.161464			103.825564
B	783.091	23.091	-15.731	289.740	9.740	-0.386	153.219940					8.913126
E	768.353	8.353	-14.676	285.786	5.786	-4.417	84.915336					76.895201
51	768.415	8.415	+0.156	285.323	5.323	-1.227			0.870388	10.225205		
D	768.509	8.509	+6.728	284.559	4.559	-0.115			28.869352	0.978525		
H	774.743	14.743	+6.620	285.208	5.208	-0.790			34.676960	11.646970		
G	775.129	15.129	+9.341	283.769	3.769	+0.964			75.206229			10.584256
							238.135276		148.504393	68.759037		158.389920
							89.630883					89.630883
									Σ = 44.815445			

街廓点坐标及街廓面积计算簿 10-1

街廓番号 (No. 28) 26

点	方位角(A)	距離(S)	Cos A		Sin A		x	y	(3) 複経距	(4) 複経距	(1)×(4)	(2)×(3)
			(1) S Cos A	(2) S Sin A								
6							50.959	272.482				
7			0.627	0.965	75.126	268.517	0.627	0.965				
24			18.866	2.622	770.203	271.119	19.920	6.008				
26			0.656	6.005	769.696	275.144	08.130	1.019				
2			18.737	2.662	750.959	272.482	18.737	2.662				
点檢点坐标計算									Σ			
									倍面積	152,973.66	152,973.66	
									面積	76,486.720	76,486.720	
									m × 0.3025 = 坪			

日産測量株式会社



街廓点坐標及街廓面積計算簿 図 10-23

街廓番号 (No. 28) 127

点	方位角(A)	距離(S)	Cos A		Sin A		x	y	(3) 複緯距	(4) 複經距	(1)×(4)	(2)×(3)
			(1) S Cos A	(2) S Sin A								
66							769.696	275.144				
24			-0.656	4.005	770.293	271.197	-0.656	4.005				
22			-17.268	2.398	787.600	273.537	12.560	5.612			+	
23			-1.111	3.993	786.489	277.530	34.697	-0.779			+	
66			-16.793	2.386	769.696	275.144	16.793	2.286				
点検点坐標計算										Σ		
										倍面積	140,056.623	140,056.623
										面積	79,178.311	79,178.311
										m × 0.3025 = 坪		

街廓点坐标及街廓面积计算簿

图 10-24

街廓番号 (No. 28) 28

点	方位角(A)	距離(S)	Cos A		Sin A		x	y	(3) 複線距	(4) 複經距	(1)×(4)	(2)×(3)
			(1) S Cos A	(2) S Sin A								
7							751.486	268.517				
8			0.823 <sup>+</sup>	1.202	752.009	262.315	0.823 <sup>+</sup>	6.202				
72			10.629 <sup>-</sup>	1.556	762.855 <sup>938</sup>	263.857 <sup>669</sup>	12.275 <sup>+</sup>	10.050 <sup>-</sup>				+
71			0.854 <sup>-</sup>	6.122	762.004 <sup>087</sup>	269.979 <sup>991</sup>	22.053 <sup>+</sup>	3.176 <sup>+</sup>				+
7			10.601 <sup>+</sup>	1.476	751.486	268.517	10.601 <sup>+</sup>	1.476 <sup>-</sup>				
点檢点坐标計算									Σ			
									倍面積	133,353.696	133,353.696	
									面積	66,676.848	66,676.848	✓
									m × 0.3025 = 坪			

街廓点坐标及街廓面积计算簿 图 10-26

街廓番号 (No. 28) 2P

点	方位角(A)	距離(S)	Cos A		Sin A		x	y	(3) 複經距	(4) 複緯距	(1)×(4)	(2)×(3)
			(1) S Cos A	(2) S Sin A								
8							752309	262315				
9			- 0.625	6.710	752934	257605	0.625	6.710				
75			- 10.690	1.092	763082	258992	11.730	8.028				
74			+ 0.121	2.315	763248	261300	22.089	6.021				
72			+ 0.355	2.557	762855	263257	2.613	0.551				
8			+ 10.629	1.556	752309	262315	10.629	1.556				
点檢点坐标計算										Σ		
										倍面積	103,267,620	103,267,620
										面積	51,633,710	✓
										m × 0.3025 = 坪		

土地測量株式会社





街廓点坐标及街廓面积计算簿

10-25A

426  
148-19  
148-20  
168-1

街廓番号 (No. 28)

42

点	方位角(A)	距離(S)	Cos A	Sin A	x	y	(3) 複緯距	(4) 複經距	(1)×(4)	(2)×(3)	
			(1) S Cos A	(2) S Sin A							
71					762.004 <sup>087</sup>	269.979 <sup>991</sup>					
72		1.026 <sup>1</sup>	7.323	763.030 <sup>113</sup>	262.596 <sup>608</sup>	1.026 <sup>1</sup>	7.323 <sup>-</sup>				
21		26.525 <sup>-</sup>	3.607	789.638 <sup>113</sup>	266.215 <sup>608</sup>	28.577 <sup>1</sup>	11.159 <sup>-</sup>				
22		2.038 <sup>-</sup>	7.322	787.606 <sup>113</sup>	273.537 <sup>608</sup>	3.066 <sup>+</sup>	0.200 <sup>+</sup>				
71		25.513 <sup>+</sup>	3.566	762.004 <sup>087</sup>	269.979 <sup>991</sup>	25.513 <sup>+</sup>	3.566 <sup>-</sup>				
点檢点坐标計算							Σ				
							倍面積	393,567.771	393,567.771		
							面積	196,783.895	✓		
							m × 0.3025 = 坪				

中華民國六十一年

街廓點坐標及街廓面積計算簿 丙 147

街廓番號 (No. 28) 丙

點	方位角(A)	距離(S)	Cos A	Sin A	x	y	(3) 複經距	(4) 複緯距	(1)×(4)	(2)×(3)
			(1) S Cos A	(2) S Sin A						
73					763.030 <sup>113</sup>	262.596 <sup>608</sup>				
74			0.180 <sup>+</sup>	1.296	763.210 <sup>290</sup>	261.300 <sup>112</sup>	0.180 <sup>+</sup>	1.296 <sup>+</sup>	-	-
76			0.195 <sup>+</sup>	0.933	763.488 <sup>113</sup>	257.579 <sup>608</sup>	0.195 <sup>+</sup>	0.325 <sup>-</sup>	-	-
77			0.239 <sup>+</sup>	0.032	763.249 <sup>113</sup>	257.547 <sup>608</sup>	0.541 <sup>+</sup>	10.090 <sup>+</sup>	-	-
78			0.115 <sup>+</sup>	2.093	763.134 <sup>113</sup>	255.154 <sup>608</sup>	0.159 <sup>+</sup>	12.515 <sup>+</sup>	-	-
81			13.612 <sup>-</sup>	1.979	776.346 <sup>113</sup>	257.133 <sup>608</sup>	13.656 <sup>+</sup>	12.929 <sup>-</sup>	-	+
82			0.066 <sup>+</sup>	2.360	776.602 <sup>113</sup>	254.765 <sup>608</sup>	26.922 <sup>+</sup>	133/8 <sup>-</sup>	-	-
20			15.636 <sup>-</sup>	2.116	792.236 <sup>113</sup>	256.281 <sup>608</sup>	62.612 <sup>+</sup>	13.570 <sup>-</sup>	-	+
21			2.598 <sup>-</sup>	9.236	789.638 <sup>113</sup>	266.215 <sup>608</sup>	15.668 <sup>+</sup>	2120 <sup>+</sup>	-	+
73			26.525 <sup>+</sup>	0.607	763.030 <sup>113</sup>	262.596 <sup>608</sup>	26.525 <sup>+</sup>	0.607 <sup>+</sup>	-	-
點檢點坐標計算								Σ		
								總面積	476,086.771	476,086.771
								面積	237,043.385	✓
								m × 0.3025 = 坪		







街廓点坐标及街廓面积计算簿

147-2, 148-17

街廓番号 (No. 28)

36

点	方位角(A)	距離(S)	Cos A	Sin A	x	y	(3) 複經距	(4) 複經距	(1)×(4)	(2)×(3)	
			(1) S Cos A	(2) S Sin A							
80					771.779	256.430					
15			+ 0.315	+ 0.946	771.464	246.616	+ 0.315	+ 0.946		+ -	
16			- 0.056	+ 0.992	776.518	246.564	+ 0.626	+ 17.680		- ✓	
22			- 0.026	+ 0.998	776.602	254.765	+ 0.562	+ 11.601		+ ✓	
21			+ 0.055	+ 0.998	776.546	257.133	+ 0.890	+ 0.962		+ ✓	
20			+ 0.767	+ 0.703	771.779	256.430	+ 0.767	+ 0.703		- ✓	
点檢点坐标計算							Σ				
							倍面積	100,637.263	100,637.263		
							面積	50,318.621	50,318.621		
							m × 0.3025 = 坪				

市庭測量株式会社



