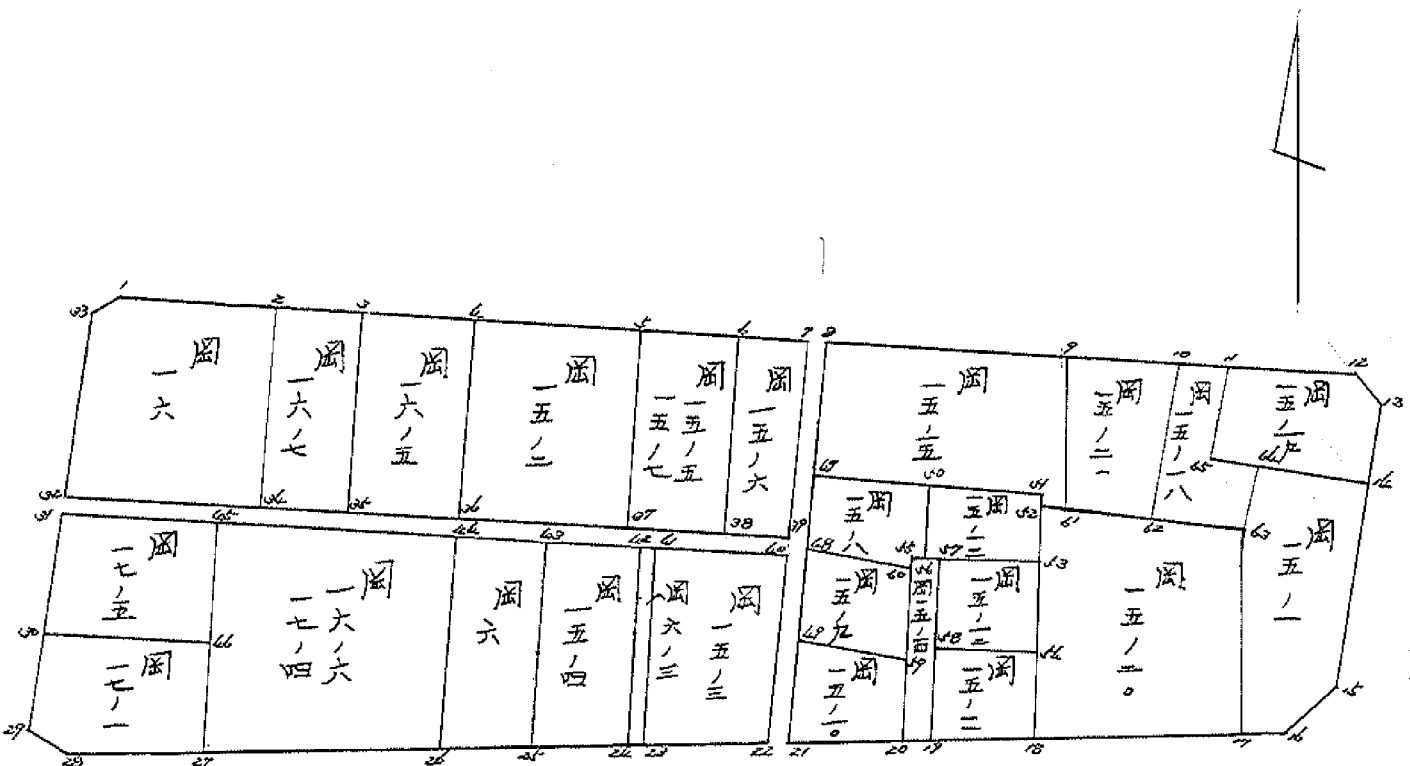


街廓原子一覽表用紙 (No. 46)

略 圖



計算面積 =		m <sup>2</sup>
角切面積 =		
換地面積 =		

5

### 座標面積計算簿

点名 P	X	$\Delta X$	Y	$\Delta Y$	倍根距 (DMY)	倍面積 (2S)
		$(X_{n+1} - X_n)$		$(Y_{n+1} - Y_n)$		
I	149956.274-✓		37377.596-✓			
II	149979.897-✓	23.623-	37291.608-✓	85.988	85.988	2031.294524-
III	150001.273-✓	21.376-	37299.125-✓	7.517-	164.459	3515.475584-
IV	149985.743-✓	15.530	37388.435-✓	89.310-	67.632	1050.324960
I	149956.274-✓	29.469	37377.596-✓	10.839	10.839-	319.414491-
	〃		〃			
	〃		〃			
	〃		〃			
	〃		〃			
	〃		〃			
	〃		〃			
	〃		〃			
	〃		〃			
	〃		〃			
	〃		〃			
	〃		〃			
	〃		〃			
	〃		〃			
	〃		〃			
					$\Sigma 2S =$	4815.859639-
					$S =$	2407.929819
面積 (㎡)		$\text{㎡} \times 0.3025 = \text{坪}$				
2407.929819		728.398770				
ブック番号 ( 5- 46 ) 下番号 ( )						

街廓点坐标及街廓面积计算簿

通路 A

街廓番号 (No. 46)

点	方位角(A)	距離(S)	Cos A (1) S Cos A	Sin A (2) S Sin A	x	y	(3) 複緯距	(4) 複經距	(1)×(4)	(2)×(3)
32										
09			- 12.993	+ 47.650	982.042	334.645	12.993	+ 47.650	-	-
40			- 1.423	- 0.479	983.465	335.124	27.409	+ 94.821	-	+
31			+ 13.003	- 47.690	970.462	382.814	15.829	+ 46.652	+	+
32			+ 1.413	+ 0.519	969.049	382.295	1.413	- 0.519	-	-
点検点坐标计算							Σ			
							倍面积	168.164124 / 168.164124		
							面积	74.082062 / 74.082062		
							m × 0.3025 = 坪			

街廓点坐標及街廓面積計算簿 **通路B**

街廓番号 (No. **46**)

点	方位角(A)	距離(S)	cos A	Sin A	x	y	(3) 複線距	(4) 複線距	(1)×(4)	(2)×(3)	
			(1) S Cos A	(2) S Sin A							
7					969.256	0.30343					
8			- 0.398 +	1.469	969.654	0.28894	0.398 +	1.469 -	-	-	
21			- 24.981 -	0.405	994.635	0.37299	24.777 -	4.507 +		+	
22			+ 0.260 -	1.496	994.375	0.38495	0.498 -	1.408 -		+	
7			+ 24.119 +	0.452	969.256	0.30343	24.119 -	0.452 -		-	
点檢点坐標計算								Σ			
							倍面積	77.318203	77.318203		
							面積	09.659101	09.659101		
							m × 0.3025 = 坪				



街廓点坐標及街廓面積計算簿

角切 直切

街廓番号 (No. 46)

点	方位角(A)	距離(S)	Cos A		Sin A		x	y	(3) 複線距	(4) 複線距	(1)×(4)	(2)×(3)
			(1) S Cos A	(2) S Sin A								
15							-149 778.443	298.130				
III			-	2.830	-	0.995	0.01273	279.125	2.830	-	0.995	+
16			+	0.514	-	2.956	0.00759	1302.08	4.146	-	4.946	+
15			+	2.016	+	0.951	778.443	298.130	2.016	-	0.951	-
										倍面積 8.876910		8.876910
										面積 4.438455		4.438455
28							786.257	385.479				
IV			+	0.514	-	2.956	785.743	388.405	0.514	-	2.956	-
29			+	2.816	+	1.036	782.927	387.399	0.844	-	4.876	+
28			-	0.330	+	1.920	786.257	385.479	0.330	+	1.920	+
										倍面積 8.856600		8.856600
										面積 4.428300		4.428300
点檢点坐標計算										Σ		
										倍面積		
										面積		
										m × 0.3025 = 坪		

街廊点坐標及街廊面積計算簿 图 16

街廊番号 (No. 46)

点	方位角(A)	距離(S)	$\frac{\cos A}{(1) S \cos A}$	$\frac{\sin A}{(2) S \sin A}$	x	y	(3) 複緯距	(4) 複經距	(1)×(4)	(2)×(3)
1					956.804	375.667				
2			- 2.750 +	10.012	959.554	365.655	2.750 +	10.012 -		-
31			- 13.057 -	0.577	972.611	369.232	13.057 +	8.447 -		+
32			+ 0.562 -	13.063	969.049	382.295	28.052 -	0.193 -		+
33			+ 10.898 +	4.009	958.151	378.286	0.592 -	9.247 -		-
1			+ 13.47 +	2.619	956.804	375.667	13.47 -	2.619 -		-
点檢点坐標計算							Σ			
							併面積	347.270	173.635	
							面積	173.635	173.635	
							m × 0.3025 = 坪			

街廓点坐標及街廓面積計算簿 圖 16-7

街廓番号 (No. 46) 6

点	方位角(A)	距離(S)	cos A	Sin A	x	y	(3) 複緯距	(4) 複經距	(1)×(4)	(2)×(3)	
			(1) S cos A	(2) S Sin A							
2					969.554	365.655					
ω			- 1.472 <sup>+</sup>	0.255	961.026	360.300	- 1.472 <sup>+</sup>	0.255 <sup>-</sup>	-	-	
ω <sup>+</sup>			- 1.304 <sup>+</sup>	0.592	974.067	363.892	- 1.304 <sup>+</sup>	0.592 <sup>-</sup>	-	+	
ω <sup>+</sup>			+ 1.456 <sup>-</sup>	0.340	972.611	369.232	+ 1.456 <sup>-</sup>	0.340 <sup>-</sup>	+	+	
2			+ 1.057 <sup>+</sup>	0.577	959.554	365.655	+ 1.057 <sup>+</sup>	0.577 <sup>-</sup>	-	-	
点檢点坐標計算							Σ				
							倍面積	150.051/471	150.051/471		
							面積	75.027235	75.027235		
							m × 0.3025 = 坪				

中華民國三十五年



街廊点坐標及街廊面積計算簿 図16-5

街廊番号 (No. 46) 7

点	方位角(A)	距離(S)	$\frac{\cos A}{(1) S \cos A}$	$\frac{\sin A}{(2) S \sin A}$	x	y	(3) 複緯距	(4) 複經距	(1)×(4)	(2)×(3)	
ω					961.026	360.300					
4			- 1.931	+ 7.029	962.957	353.271	- 1.931	+ 7.029	-	-	
36			- 13.028	ω 588	975.985	356.859	+ 6.890	+ 10.470	-	+	
35			+ 1.918	- 7.033	974.067	363.892	- 28.000	- 0.151	-	+	
ω			+ 13.041	ω 592	961.026	360.300	+ 13.041	- 0.592	-	-	
点檢点坐標計算							Σ				
							倍面積	197.109049	197.109049		
							面積	98.554524	98.554524		
							m × 0.3025 = 坪				

街廓点坐標及街廓面積計算簿 図15-2

街廓番号 (No. 46)

8

点	方位角(A)	距離(S)	Cos A		Sin A		x	y	(3) 複緯距	(4) 複経距	(1)×(4)	(2)×(3)
			(1) S Cos A	(2) S Sin A								
4												
5			- 0.061 +	1.142	962.957	342.129	962.957	342.129	- 0.061 +	1.142	-	-
37			- 13.000 -	0.487	979.051	345.616	979.051	345.616	- 13.155 +	18.797	-	+
36			+ 0.066 -	1.124	975.905	356.859	975.905	356.859	+ 29.122 +	4.067	+	+
4			+ 13.028 +	0.588	962.957	353.271	962.957	353.271	- 13.028 -	0.588	-	-
点検点坐標計算										Σ		
										積面積	313.362005	0.13.362005
										面積	156.681002	156.681002
										m × 0.3025 = 坪	分筆後の座標なし	

市街地調査課

街廓点坐标及街廓面积计算簿 区 15-5, 15-7

街廓番号 (No. 46)

点	方位角(A)	距離(S)	Cos A		Sin A		x	y	(3) 複經距	(4) 複緯距	(1)×(4)	(2)×(3)
			(1) S Cos A	(2) S Sin A								
5							966.018	342.129				
6			- 1.926 <sup>+</sup>	7.011	967.944	335.118	1.926 <sup>+</sup>	7.011 <sup>-</sup>			-	
38			- 13.022 <sup>-</sup>	0.473	980.966	338.591	16.874 <sup>+</sup>	10.549 <sup>-</sup>			+	
37			+ 1.915 <sup>-</sup>	7.025	979.051	345.616	27.981 <sup>+</sup>	0.051 <sup>+</sup>			+	
5			+ 13.033 <sup>+</sup>	0.487	966.018	342.129	13.033 <sup>-</sup>	0.487 <sup>-</sup>			-	
点檢点坐标計算										Σ		
										信面積	196.220670	196.220670
										面 積	98.110335	98.110335
										m × 0.3025 = 坪		

街廓点坐标及街廓面积计算簿 图 5-6

街廓番号 (No. 46)

点	方位角(A)	距離(S)	cos A	Sin A	x	y	(3) 複経距	(4) 複経距	(1)×(4)	(2)×(3)
			(1) S Cos A	(2) S Sin A						
6					967.944	335.181				
7			- 1.012 +	4.775	969.256	330.343	1.012 +	4.775 -	-	-
39			- 12.786 -	4.302	982.042	334.645	15.410 +	3.248 -	-	+
38			+ 1.076 -	3.946	980.966	338.591	27.120 -	3.000 -	-	+
6			+ 1.022 +	3.473	967.944	335.181	1.022 -	3.473 -	-	-

点検点坐标计算

Σ

倍面積  
面積

12/819134 / 12/819134  
60.909567 / 60.909567

m × 0.3025 = 坪

街廓点坐標及街廓面積計算簿 圖 17-5

街廓番号 (No. 46)

点	方位角(A)	距離(S)	Cos A		Sin A		x	y	(3) 複緯距	(4) 複經距	(1)×(4)	(2)×(3)
			(1) S Cos A	(2) S Sin A								
ω1							970.462	382.814				
45			- 2.066 +	8.679	972.828	374.135			- 2.066 +	8.679	-	-
46			- 7.925 -	2.186	980.753	376.321			- 2.657 +	15.172	-	+
ω0			+ 2.039 -	9.418	978.414	385.739			+ 3.568 +		+	+
ω1			+ 7.952 +	2.925	970.462	382.814			- 7.952 -	2.925	-	-
点檢点坐標計算										Σ		
										倍面積	NT.686662	NT.686662
										面積	77.84333	77.84333
										←	m × 0.3025 = 坪	

中庭測量株式会社

街廓点坐标及街廓面积计算簿 图17-1

街廓番号 (No. 46) 12

点	方位角(A)	距離(S)	cos A	Sin A	x	y	(3) 複線距	(4) 複線距	(1)×(4)	(2)×(3)	
			(1) S Cos A	(2) S Sin A							
00					978.414	0.25739					
46			- 2.009 +	7.418	980.753	0.76321	2.009 +	9.418 -	-	-	
27			- 6.772 -	1.868	987.525	0.78189	11.450 +	16.968 -		+	
28			+ 1.268 -	7.290	986.257	0.25479	16.954 +	7.810 +	+	+	
29			+ 0.030 -	1.920	982.927	0.27099	12.256 -	1.400 -		+	
00			+ 4.513 +	1.660	978.414	0.25739	4.513 -	1.660 -		-	
点検点坐标計算								Σ			
							倍面積	139.186498	139.186498		
							面積	69.593249	69.593249		
							m × 0.3025 = 坪				

街廓点坐標及街廓面積計算簿 圖 16-6, 17-4

街廓番号 (No. 46)

点	方位角 (A)	距離 (S)	Cos A (1) S Cos A	Sin A (2) S Sin A	x	y	(3) 複緯距	(4) 複經距	(1)×(4)	(2)×(3)
45					972.828	1374.135				
44		4.525	+	16.594	977.353	1357.541	4.525	+	16.594	-
26		19.130	-	36.537	990.423	1361.178	22.180	+	29.551	-
27		2.958	-	1.701	987.525	1378.189	0.205	+	2.903	+
45		14.697	+	4.054	972.828	1374.135	14.697	-	4.054	-
点檢点坐標計算							Σ			
							倍面積	496.009044	496.009044	
							面積	248.169522	248.169522	
							m × 0.3025 = 坪			

街廓点坐標及街廓面積計算簿 圖 6

街廓番号 (No. 46) 1, 2

点	方位角(A)	距離(S)	cos A	Sin A	x	y	(3) 複線距	(4) 複線距	(1)×(4)	(2)×(3)	
			(1) S Cos A	(2) S Sin A							
44					977.253	257.541					
43			- 1.525 +	5.813	778.938	251.728	- 1.525 +	4.813 -	-	-	
25			- 12.571 -	3.549	991.509	255.277	- 15.741 +	8.077 -	-	+	
26			+ 1.026 -	4.901	990.483	261.178	- 27.286 -	1.073 -	-	+	
44			+ 13.130 +	3.637	977.253	257.541	- 13.130 -	3.637 -	-	-	
点檢点坐標計算								Σ			
							倍面積	149.912080	149.912080		
							面積	79.956040	79.956040		
							m × 0.3025 = 坪				



街廓点坐標及街廓面積計算簿 圖 15-4

街廓番号 (No. 46)

点	方位角(A)	距離(S)	Cos A		Sin A		x	y	(3) 複緯距	(4) 複經距	(1)×(4)	(2)×(3)
			(1) S Cos A	(2) S Sin A								
63							978.938	351.728				
42			- 1.752	+ 6.426	980.690	345.302	1.752	6.426				
24			- 1.960	- 0.415	992.650	348.717	5.464	9.437				
24			+ 1.141	- 6.560	991.509	355.277	26.280	0.538				
40			+ 12.571	+ 0.549	978.938	351.728	12.571	0.549				
点檢点坐標計算										Σ		
										倍面積	169.343209	169.343209
										面積	84.676604	84.676604
										m × 0.3025 = 坪		

街廓点坐标及街廓面积计算簿 ~~1816-3~~

街廓番号 (No. 46) 16

点	方位角(A)	距離(S)	Cos A		Sin A		x	y	(3) 複線距	(4) 複經距	(1)×(4)	(2)×(3)
			(1) S Cos A	(2) S Sin A								
42							980.690	345.302				
41			- 0.477 <sup>+</sup>	1.749	981.67	43.553	0.477 <sup>+</sup>	1.749	-		-	
23			- 1.1793	0.376	992.960	46.929	1.2747 <sup>+</sup>	0.122	-		+	
24			+ 0.310	1.788	992.650	48.717	24.230	- 0.42	-		+	
42			+ 1.1960	0.415	980.690	345.302	1.1960	0.415	-		-	
点檢点坐标計算										Σ		
										倍面積	44.679439	44.679439
										的積	22.009719	22.009719
										m × 0.3025 = 坪		

号 陸 郵 資 業 共 同 体

街廓点坐標及街廓面積計算簿 圖15-3

街廓番号 (No. 46)

17

点	方位角(A)	距離(S)	Cos A		Sin A		x	y	(3) 複線距	(4) 複經距	(1)×(4)	(2)×(3)
			(1) S Cos A	(2) S Sin A								
41							781.157	343.553				
40			- 2.298	+ 8.429	783.455	335.124	2.298	8.429				
22			- 10.910	+ 0.671	794.375	338.795	15.506	10.187				
23			+ 1.415	- 8.134	792.960	346.729	24.001	1.382				
41			+ 11.793	+ 0.376	781.157	343.553	11.793	0.376				
点檢点坐標計算										Σ		
										倍面積	20/097650	20/097650
										面積	100.548825	100.548825
										m × 0.3025 = 坪		

中區測量隊式驗算

街廓点坐標及街廓面積計算簿 圖 5-15

街廓番号 (No. 46)

点	方位角(A)	距離(S)	Cos A		Sin A		x	y	(3) 複緯距	(4) 複經距	(1)×(4)	(2)×(3)
			(1) S Cos A	(2) S Sin A								
8							969.654	328.894				
9			- 4.099	+ 16.013	974.053	312.881	4.099	16.013	-	-		
61			- 9.982	- 2.664	984.035	315.545	18.780	29.362	-	+		
42			+ 0.490	- 1.746	983.545	317.291	28.272	24.952	+	+		
51			+ 1.173	+ 0.048	982.372	316.943	26.609	23.554	+	-		
47			+ 4.081	- 14.857	978.291	331.800	10.55	9.045	+	+		
8			+ 8.637	- 2.906	969.654	328.894	8.637	2.906	-	-		
点檢点坐標計算										Σ		
										倍面積	311.863826	311.863826
										面積	155.931913	155.931913
										m × 0.3025 = 坪		

街廓点坐標及街廓面積計算簿 圖 15-8

街廓番号 (No. 46)

点	方位角(A)	距離(S)	cos A	Sin A	x	y	(3) 複緯距	(4) 複經距	(1)×(4)	(2)×(3)
			(1) S Cos A	(2) S Sin A						
47					978.29	11.33	800			
40		2.055	+	7.481	980.346	13.24	319	2.055	7.481	-
46		4.714	-	1.531	985.060	13.25	850	8.824	13.431	+
45		0.262	-	0.965	984.798	13.26	815	13.276	10.905	+
60		1.211	-	0.388	986.009	13.27	203	4.225	9.582	+
48		2.430	-	6.376	983.579	13.33	579	13.006	2.818	+
47		1.779	+	1.779	978.29	11.33	800	1.779		-
点檢点坐標計算								Σ		
							倍面積	89.985633	89.985633	
							面積	44.992816	44.992816	
							m × 0.3025 = 坪			

街廓点坐标及街廓面积计算簿 图 15-9

街廓番号 (No. 46) △。

点	方位角(A)	距離(S)	cos A	Sin A	x	y	(3) 複線距	(4) 複線距	(1)×(4)	(2)×(3)	
			(1) S Cos A	(2) S Sin A							
48					783.579	333.579					
60			- 2.430 +	6.376	786.009	327.203	2.430 +	6.376 -		-	
59			- 5.222 -	1.671	991.231	328.874	1.082 +	1.081 -		+	
49			+ 2.464 -	6.451	988.767	335.325	2.840 +	2.959 +		+	
48			+ 5.188 +	1.746	783.579	333.579	5.188 -	1.746 -		-	
点檢点坐标計算									Σ		
									係面積	75.121934	75.121934
									面積	37.562967	37.562967
									m × 0.3025 = 坪		

街廓点坐标及街廓面积计算簿 图 15-10

街廓番号 (No. 46)

点	方位角(A)	距離(S)	Cos A (1) S Cos A	Sin A (2) S Sin A	x	y	(3) 複經距	(4) 複經距	(1)×(4)	(2)×(3)
49					988.767	1335.325				
19			- 2.464	+ 6.451	991.231	1328.874	- 2.464	+ 6.451	-	-
20			- 4.612	+ 1.476	995.843	1330.350	+ 9.540	- 1.426	-	+
21			+ 1.208	- 6.949	994.635	1337.299	+ 2.966	+ 3.001	+	+
49			+ 2.868	+ 1.974	988.767	1335.325	- 2.868	- 1.974	-	-
点檢点坐标計算								Σ		
								倍面積	76.470200	76.470200
								面積	98.275100	98.275100
								m × 0.3025 = 坪		

中 國 製 圖 學 業 考 試 用 紙

街廓点坐标及街廓面积计算簿 图, 5-14

街廓番号 (No. 46) 22

点	方位角(A)	距離(S)	Cos A		Sin A		x	y	(3) 複緯距	(4) 複經距	(1)×(4)	(2)×(3)
			(1) S Cos A	(2) S Sin A								
15							984.798	326.815				
17			- 0.523	+ 1.930	985.021	324.885			0.523	+ 1.930	-	-
19			- 10.865	- 0.495	996.126	328.330			11.911	+ 0.065	-	+
20			+ 0.343	- 1.970	995.843	330.350			22.400	- 5.100	-	+
15			+ 11.045	+ 0.523	984.798	326.815			11.045	- 0.523	-	-
点檢点坐标計算										Σ		
										倍面積	45.768490	45.768490
										面積	22.884245	22.884245
										m × 0.3025 = 坪		

中 國 郵 政 特 准 掛 號 認 爲 新 聞 紙 類



街廓点坐標及街廓面積計算簿 圖 N-13

街廓番号 (No. 46) 20

点	方位角(A)	距離(S)	Cos A (1) S Cos A	Sin A (2) S Sin A	x	y	(3) 視線距	(4) 視經距	(1)×(4)	(2)×(3)	
50					980.346	324.319					
51			- 2.026 +	7.076	982.372	316.943	2.026 +	7.076 -		-	
53			- 4.723 -	1.400	987.095	318.343	2.775 +	3.052 -		+	
56			+ 2.025 -	7.507	985.060	325.850	1.463 +	4.465 +		+	
50			+ 4.714 +	1.531	980.346	324.319	4.714 -	1.531 -		-	
点檢点坐標計算								Σ			
							倍面積	76.17683	76.17683		
							面積	28.088415	28.088415		
							m × 0.3025 = 坪				

街廓点坐標及街廓面積計算簿 图 15-12

街廓番号 (No. 46) 126

点	方位角(A)	距離(S)	$\frac{\cos A}{(1) S \cos A}$	$\frac{\sin A}{(2) S \sin A}$	x	y	(3) 複緯距	(4) 複經距	(1)×(4)	(2)×(3)	
v7					985.02	0.24885					
v3			- 1.774 +	6.542	987.095	3.18343	1.774 +	6.542 -		-	
v4			- 5.222 -	1.548	992.317	3.19891	8.770 +	11.506 -		+	
v8			+ 1.898 -	6.634	990.419	3.26525	12.094 +	0.054 +		+	
v7			+ 5.098 +	1.640	985.02	0.24885	5.098 -	1.640 -		-	
点檢点坐標計算											
							$\Sigma$				
							倍面積	73.84/328	73.84/328		
							面積	36.920664	36.920664		
							m × 0.3025 = 坪				

街廓点坐标及街廓面积计算簿 图 15-11

街廓番号 (No. 46) 25

点	方位角(A)	距離(S)	Cos A		Sin A		x	y	(3) 複線距	(4) 複經距	(1)×(4)	(2)×(3)
			(1) S Cos A	(2) S Sin A								
√8							990.419	√326.525				
√4			- 1.898	+ 6.634	992.317	√3,989	1.898	+ 6.634				
√8			- 1.483	- 6.983	997.400	√2,131	8.879	+ 11.762				
√9			+ 1.214	- 6.983	996.186	√28,380	1.274	+ 13.273				
√8			+ 1.767	+ 1.855	990.419	√326.525	1.767	- 1.855				
点檢点坐标計算										Σ		
										倍面積	79.10/94	79.10/94
										面積	69.550970	69.550970
										m × 0.3025 = 坪		

中區測量隊 繪製

街廓点坐标及街廓面积计算簿 图15-21

街廓番号 (No. 46) 26

点	方位角(A)	距離(S)	Cos A		Sin A		x	y	(3) 複經距	(4) 複經距	(1)×(4)	(2)×(3)
			(1) S Cos A	(2) S Sin A								
9												
10			- 1.911 +	6.957	774.053 / 312.881	1.911 +	6.957 -			-		
62			- 9.981 -	2.820	985.945 / 308.744	13.803 +	1.094 -			+		
61			+ 1.910 -	6.801	984.035 / 315.545	2.187 +	1.470 +			+		
9			+ 9.982 +	2.664	774.053 / 312.881	9.982 -	2.664 -			-		
点檢点坐标計算										Σ		
										倍面積	147.802659	147.802659
										面積	70.901329	70.901329
										m × 0.3025 = 坪		

街廓点坐標及街廓面積計算簿 圖 5-18

街廓番号 (No. 46) 27

点	方位角(A)	距離(S)	cos A	Sin A	x	y	(3) 複緯距	(4) 複經距	(1)×(4)	(2)×(3)	
			(1) S Cos A	(2) S Sin A							
10											
11			- 0.996 +	0.624	976.960	302.300	0.996 +	0.624 -		-	
65			- 0.861 -	1.656	982.82	303.95	7.853 +	0.592 -		+	
64			- 0.935 +	2.784	983.756	301.172	16.649 +	6.720 -		-	
63			- 0.914 -	1.427	987.670	302.599	19.498 +	8.077 -		+	
62			+ 1.725 -	6.145	985.945	308.744	21.687 +	0.505 +		+	
10			+ 0.981 +	2.820	975.964	305.924	9.981 -	2.820 -		-	
点檢点坐標計算											
							Σ				
							倍面積	101.556089	101.556089		
							面積	50.778044	50.778044		
							m × 0.3025 = 坪				

街廓点坐标及街廓面积计算簿 图 15-20

街廓番号 (No. 46)

点	方位角(A)	距離(S)	cos A	Sin A	x	y	(3) 複緯距	(4) 複經距	(1)×(4)	(2)×(3)	
			(1) S Cos A	(2) S Sin A							
42					983545	3172911					
63			- 4.125	14.692	987670	302599	- 4.125	14.692	-	-	
17			- 12.338	3.801	990008	306400	20.588	21.183	-	+	
18			+ 2.608	14.997	997400	321397	30.318	6.785	+	+	
52			+ 10.255	4.106	983545	3172911	10.255	- 4.106	-	-	
点檢点坐标計算							Σ				
							倍面積	45.460904	45.460904		
							面積	207.720452	207.720452		
							m × 0.3025 = 坪				

市地測量株式會社

街廊点坐標及街廊面積計算簿 圖 15-19

街廊番号 (No. 46) 2P

点	方位角(A)	距離(S)	$\frac{\cos A}{(1) S \cos A}$	$\frac{\sin A}{(2) S \sin A}$	x	y	(3) 複緯距	(4) 複經距	(1)×(4)	(2)×(3)	
11					976.960	302.300					
12			- 2.407	+ 8.764	979.367	293.536	- 2.407	+ 8.764	-	-	
13			- 2.417	+ 1.265	981.784	292.271	+ 7.231	+ 18.793	-	-	
14			- 4.437	+ 1.461	986.221	293.832	+ 14.085	+ 18.497	-	+	
65			+ 3.400	- 1.012	982.821	303.956	+ 15.122	+ 6.812	+	+	
11			+ 4.861	+ 1.656	976.960	302.300	- 4.861	- 1.656	-	-	
点檢点坐標計算											
									Σ		
									倍面積	131.133834	131.133834
									面積	67.566917	67.566917
									m × 0.3025 = 坪		

街廓点坐標及街廓面積計算簿 圖, 5-1

街廓番号 (No. 46)

30

点	方位角(A)	距離(S)	Cos A (1) S Cos A	Sin A (2) S Sin A	x	y	(3) 複經距	(4) 複緯距	(1)×(4)	(2)×(3)	
64											
14			- 2465+	7340	986.22	1293.83	+	2465+	7340-	-	
15			- 1222-	4298	998.44	1298.30	+	17.52+	0.082-	+	
16			- 2016-	3957	000.75	1302.08	+	31.690+	2.133-	+	
17			+ 0751-	4319	000.00	1306.40	+	255-	6.137-	+	
63			+ 12038+	3801	987.67	1302.59	+	20.166-	6.655-	-	
64			+ 0914+	1427	983.75	1301.17	+	0.914-	1.427-	-	
点檢点坐標計算							Σ				
							倍面積	242.22	487	242.22	487
							面積	121.11	2743	121.11	2743
							m × 0.3025 = 坪				

日 陸 地 測 量 學 會 公 佈