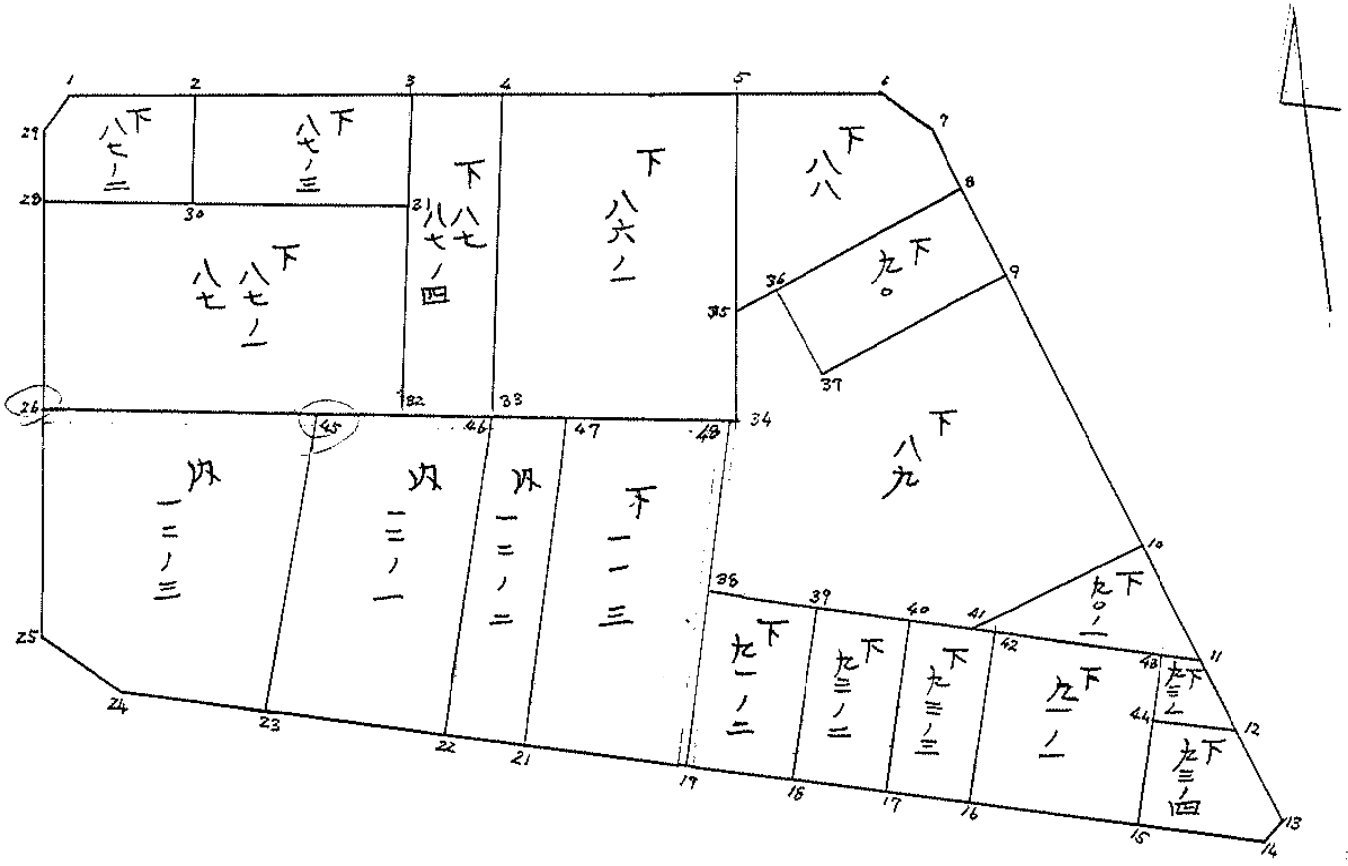


略 図



計畚面積 =		m <sup>2</sup>
角田面積 =		
換地面積 =		

### 座標面積計算簿

点名 7	X	$\Delta X$	Y	$\Delta Y$	倍積距 (DMY) (DMY <sub>1</sub> +DMY <sub>2</sub> +...+DMY <sub>n</sub> )	倍面積 (2S) (DMY) × (ΔX)
		(X <sub>n+1</sub> - X <sub>n</sub> )		(Y <sub>n+1</sub> - Y <sub>n</sub> )		
I	149469 <sup>m</sup> .258-✓		37355 <sup>m</sup> .355-✓			
II	149468 <sup>m</sup> .992-✓	0.266	37301 <sup>m</sup> .962-✓	53.393	53.393	14.202538
III	149520 <sup>m</sup> .752-✓	51.760-	37272 <sup>m</sup> .528-✓	29.434	136.220	7050.747200-
IV	149513 <sup>m</sup> .974-✓	6.778	37355 <sup>m</sup> .690-✓	83.162-	82.492	559.130776
I	149469 <sup>m</sup> .258-✓	44.716	37355 <sup>m</sup> .355-✓	0.335	0.335-	14.979860-
	m		m			
	m		m			
	m		m			
	m		m			
	m		m			
	m		m			
	m		m			
	m		m			
	m		m			
	m		m			
	m		m			
	m		m			
	m		m			
	m		m			
	m		m			
					Σ 2S =	6492.393746-
面積 (㎡)					S =	3246.196873
		㎡ × 0.3025 = 坪				
3246.196873		981.974554				
ブロック番号 ( 5, 10, ) 筆番号 ( )						

街廓点坐标及街廓面积计算簿

角明

街廓番号 (No. 10)

点	方位角(A)	距離(S)	$\frac{\cos A}{(1) S \cos A}$	$\frac{\sin A}{(2) S \sin A}$	x	y	(3) 複経距	(4) 複経距	(1)×(4)	(2)×(3)	
29					471.258	355.370					
I		+	2.000	0.015	469.258	355.355	2.000	0.015	+	+	
11		+	0.010	2.000	469.248	353.355	0.010	2.030	+	+	
29		-	2.010	2.015	471.258	355.370	2.010	2.015	-	-	
									倍面積	3.999850	3.999850
									面積	1.999925	1.999925
6					469.002	303.962					
II		+	0.010	2.000	468.992	301.962	0.010	2.000	+	+	
7		-	1.739	0.989	470.731	300.973	1.719	4.789	-	-	
6		+	1.729	2.989	469.002	303.962	1.729	2.989	+	+	
									倍面積	3.487890	3.487890
点檢点坐标計算									Σ面積	1.743945	1.743945
									倍面積		
									面積		
									m × 0.3025 = 坪		

# 街廓点坐標及街廓面積計算簿 角切

街廓番号 (No. 10) \_\_\_\_\_

点	方位角(A)	距離(S)	Cos A		Sin A		x	y	(3) 複緯距	(4) 複經距	(1)×(4)	(2)×(3)
			(1) S Cos A	(2) S Sin A								
13'							519.014	273.517				
III'		1.738	+	0.989	+	0.989	520.752	272.528	1.738	0.989	-	-
14'		0.162	-	1.973	-	1.973	520.590	274.521	0.314	0.015	-	+
13'		1.576	+	1.004	+	1.004	519.014	273.517	1.576	1.004	-	-
										倍面積	3.303616	3.303616
										面積	1.651808	1.651808
24'							514.380	250.707				
IV'		0.406	-	4.983	-	4.983	513.974	255.690	0.406	4.983	-	-
25'		5.000	+	0.037	+	0.037	508.974	255.653	5.812	9.929	-	+
24'		5.406	+	4.946	+	4.946	514.380	250.707	5.406	4.946	+	+
										倍面積	24.930022	24.930022
点檢点坐標計算										面積	12.465011	12.465011
										倍面積		
										面積		
										m × 0.3025 = 坪		

街廓点坐标及街廓面积计算簿 下 87-2

街廓番号 (No. 10 )

点	方位角(A)	距離(S)	cos A	Sin A	x	y	(3) 複緯距	(4) 複經距	(1)×(4)	(2)×(3)	
			(1) S Cos A	(2) S Sin A							
1					469.218	1053.355					
2			+ 2.038	+ 7.533	469.210	1045.822	+ 0.038	+ 7.533			
30'			- 7.065	- 0.270	478.275	1046.093	+ 8.789	- 14.796			
28'			- 0.063	- 9.331	478.318	1055.423	+ 18.097	- 5.195			
29'			+ 7.060	+ 0.053	471.258	1055.370	- 11.080	- 4.093			
1			+ 2.010	+ 2.015	469.218	1053.355	- 2.010	- 2.015			
点檢点坐标計算								Σ			
							倍面積	166.93900	166.93900		
							面積	83.469500	83.469500		
							m × 0.3025 = 坪				

中區總務課式金社

街廓点坐標及街廓面積計算簿 F 87-3

街廓番号 (No. 10) ↓

点	方位角(A)	距離(S)	Cos A		Sin A		x	y	(3) 複緯距	(4) 複經距	(1)×(4)	(2)×(3)	
			(1) S Cos A	(2) S Sin A									
21							469.210	345.822					
31			+	0.057	+	11.523	469.210	345.822	+	0.057	+	11.523	+
31			-	9.068	-	0.032	478.228	346.997	+	8.956	-	23.016	+
301			-	0.056	-	11.761	478.228	346.997	+	9.076	-	11.221	+
21			+	9.065	+	0.270	469.210	345.822	-	9.065	-	0.270	-
点檢点坐標計算										Σ			
										倍面積	211.087625	211.087625	
										面積	105.543812	105.543812	
										m × 0.3025 = 坪			

街廓点坐標及街廓面積計算簿 下 87-1. 87

街廓番号 (No. 10) ✓

点	方位角(A)	距離(S)	Cos A		Sin A		x	y	(3) 複經距	(4) 複緯距	(1)×(4)	(2)×(3)
			(1) S Cos A	(2) S Sin A								
281							478.318	1255.423				
211			+ 0.097	+ 21.092			478.220	1254.997	+ 0.097	+ 21.092		+ 21.092
221			- 15.261	- 0.056			478.164	1254.937	+ 15.067	- 42.130		+ 42.130
261			- 0.139	- 21.153			478.025	1255.538	+ 30.467	- 20.923		+ 20.923
281			+ 15.303	+ 0.115			478.318	1255.423	- 15.303	- 0.115		- 0.115
点檢点坐標計算										Σ		
										倍面積	645.568148	645.568148
										面積	322.784074	322.784074
										m × 0.3025 = 坪		

街廓点坐标及街廓面积计算簿 下 07.87-4

街廓番号 (No. 10) 6

点	方位角(A)	距離(S)	cos A	Sin A	x	y	(3) 複線距	(4) 複線距	(1)×(4)	(2)×(3)	
			(1) S Cos A	(2) S Sin A							
31					469.153	334.299					
41			+ 0.037	+ 7.398	469.116	326.901	+ 0.037	+ 7.398			
33			- 24.318	- 0.252	473.117	326.524	+ 24.244	+ 16.544			
32			- 0.018	- 7.232	473.180	334.027	+ 48.610	+ 7.060			
31			+ 24.329	+ 0.086	469.153	334.299	- 24.329	- 0.086			
点檢点坐标計算								Σ			
							倍面積	255.838660	255.838660		
							面積	177.119220	177.119220		
							m × 0.3025 = 坪				



街廓点坐標及街廓面積計算簿 下 26-1

街廓番号 (No10) 1 2

点	方位角(A)	距離(S)	$\begin{matrix} \text{Cos } A \\ (1) S \text{ Cos } A \end{matrix}$	$\begin{matrix} \text{Sin } A \\ (2) S \text{ Sin } A \end{matrix}$	x	y	(3) 複經距	(4) 複緯距	(1)×(4)	(2)×(3)	
4.					469.116	326.901					
41			+ 0.072	+ 16.556	469.116	312.345	+ 0.072	+ 16.556			
42			- 24.216	- 0.447	493.332	311.822	+ 24.152	- 28.665			
43			- 0.072	- 16.361	493.332	326.504	+ 48.502	- 13.857			
44			+ 24.318	+ 0.252	469.116	326.901	- 24.318	- 0.252			
点檢点坐標計算								Σ			
							倍面積	702.827502	702.827502		
							面積	351.413751	351.413751		
							m × 0.3025 = 坪				

街廊点坐標及街廊面積計算簿 丙 12-3

街廊番号 (No. 10 )

点	方位角(A)	距離(S)	Cos A		Sin A		x	y	(3) 複經距	(4) 複緯距	(1)×(4)	(2)×(3)
			(1) S Cos A	(2) S Sin A								
26'							493.6214	555.5381				
45'			+ 0.116	+ 17.673			493.5031	555.5381	+ 0.116	+ 17.673	-	+
23'			- 21.788	- 1.639			515.2931	509.5041	21.556	+ 33.707	-	+
24'			+ 0.913	- 11.203			514.3801	50.7071	42.431	+ 20.865	+	+
25'			+ 5.466	- 4.946			508.9741	55.6531	36.112	+ 4.716	+	+
26'			+ 15.353	+ 0.115			493.6214	555.5381	15.353	- 0.115	-	-
点檢点坐標計算										Σ		
										倍面積	689.57202	689.57202
										面積	344.78601	344.78601
										m × 0.3025 = 坪		

# 街廓点坐标及街廓面积计算簿

街廓番号 (No. 10) \_\_\_\_\_

点	方位角(A)	距離(S)	Cos A		Sin A		x	y	(3) 複緯距	(4) 複經距	(1)×(4)	(2)×(3)
			(1) S Cos A	(2) S Sin A								
45/							493.503	0.37569				
48/			+	0.071	+	10.804	493.427	0.25907	0.071	+	10.804	+
22/			-	22.738	-	1.663	496.172	0.28724	22.596	+	19.945	-
20/			+	0.879	-	10.780	495.293	0.39504	66.655	+	7.502	+
45/			+	21.789	+	1.639	493.503	0.37569	21.789	-	1.639	-
点検点坐标计算										Σ		
										倍面積	481.858600	481.858600
										面積	240.929300	240.929300
										m × 0.3025 = 坪		

街廊点坐标及街廊面积计算簿 1712-2

街廊番号 (No. 10) 10

点	方位角(A)	距離(S)	Cos A		Sin A		x	y	(3) 複緯距	(4) 複經距	(1)×(4)	(2)×(3)
			(1) S Cos A	(2) S Sin A								
46,												
47,			+	0.029	+	0.678	493.427	0.25907	+	0.029	+	+
21,			-	23.068	-	1.287	516.474	0.25907	-	23.068	-	+
22,			+	0.289	-	0.874	516.172	0.28724	+	0.289	+	+
46,			+	22.738	+	1.663	493.427	0.25907	-	22.738	-	-
点検点坐标計算										Σ		
										倍面積	169.270739	✓
										面積	71.876515	71.876515
											84.687869	✓
										m × 0.3025 = 坪		

街廓点坐标及街廓面积计算簿 下 113

街廓番号 (No. 10) 11

点	方位角(A)	距離(S)	Cos A		Sin A		x	y	(3) 複緯距	(4) 複経距	(1)×(4)	(2)×(3)
			(1) S Cos A	(2) S Sin A								
47							493.410	0.23083				
48			+ 0.065	+ 9.821			493.036	12.079	0.068	+ 9.173		+
191			- 23.936	- 1.568			472.811	15.110	23.936	+ 18.074	-	+
211			+ 0.810	- 9.940			476.471	15.110	66.982	+ 6.566	+	+
47			+ 23.066	+ 1.687			493.410	0.23083	23.066	- 1.687	-	-
点檢点坐标計算										Σ		
										倍面積	468.566346	✓
										面積	151.100758	151.100758
											232.783173	232.783173
										m × 0.3025 = 坪		

街廓点坐標及街廓面積計算簿 下88

街廓番号 (No. 10 ) 12

点	方位角(A)	距離(S)	Cos A		Sin A		x	y	(3) 複緯距	(4) 複經距	(1)×(4)	(2)×(3)
			(1) S Cos A	(2) S Sin A								
4,							469.044	12.345				
6,			+ 0.042	+ 8.383		469.002	303.962	+ 0.042	+ 8.383			
7,			- 1.729	+ 2.989		470.731	300.973	+ 1.645	+ 19.755			
8,			- 6.514	+ 3.704		477.215	297.267	+ 9.308	+ 26.448			
4,			- 8.406	- 15.382		485.787	311.646	+ 24.308	+ 10.770			
5,			+ 16.667	+ 0.306		469.044	12.345	- 16.667	- 0.306			
点検点坐標計算										Σ		
										倍面積	225.324763	225.324763
										面積	167.662471	167.662471
										m × 0.3025 = 坪		

街廓点坐标及街廓面积计算簿 下 90

街廓番号 (No. 10) 10

点	方位角(A)	距離(S)	Cos A		Sin A		x	y	(3) 複緯距	(4) 複経距	(1)×(4)	(2)×(3)
			(1) S Cos A	(2) S Sin A								
661												
81			+	7.840	+	14.046	477.245	297.269	7.840	14.046	+	+
91			-	6.160	+	0.503	483.105	293.760	9.520	32.195	=	+
271			-	7.840	-	14.046	491.572	207.169	4.480	21.052	-	+
661			+	6.160	-	0.503	485.213	210.672	6.160	0.503	+	+
点検点坐标计算										Σ		
										倍面積	231.667760	231.667760
										面積	115.834880	115.834880
										m × 0.3025 = 坪		

中庭測量株式会社

街廓点坐標及街廓面積計算簿 F 89

街廓番号 (No. 10) 10

点	方位角 (A)	距離 (S)	cos A	Sin A	x	y	(3) 複統距	(4) 複終距	(1)×(4)	(2)×(3)
			(1) S Cos A	(2) S Sin A						
05										
06			+	+	485.212	1071.640	0.566	1.036	+	+
07			-	+	491.072	207.169	5.028	5.575	-	-
9			+	+	183.405	293.765	3.348	23.624	+	-
10			-	+	498.726	285.054	10.829	46.682	-	-
41			-	-	406.079	296.759	33.006	43.117	-	+
38			+	-	404.872	313.509	39.058	13.900	+	+
48			+	+	493.336	312.079	26.521	2.511	-	-
34			+	+	493.336	312.079	15.383	1.032	-	-
05			+	+	485.212	1071.640	7.689	0.161	-	-
点檢点坐標計算								Σ		
								倍面積	880.33610	880.33610
								面積	260.168055	260.168055
								m × 0.3025 = 坪		

中區測量課 測量隊 檢査



街廓点坐标及街廓面积计算簿

F90-1

街廓番号 (No. 10)

点	方位角(A)	距離(S)	Cos A		Sin A		x	y	(3) 複緯距	(4) 複經距	(1)×(4)	(2)×(3)
			(1) S Cos A	(2) S Sin A								
46												
101			+	7.156	+	12.077	498.726	285.250	7.156	12.077	+	+
111			-	8.544	+	6.959	507.270	280.185	5.768	29.013	-	+
41			+	1.388	-	16.926	506.079	296.759	1.388	16.926	+	+
点檢点坐标計算												
										Σ		
										倍面積	137.956892	137.956892
										面積	68.978446	68.978446
										m × 0.3025 = 坪		

街廓点坐标及街廓面积计算簿 F91-2

街廓番号 (No. 17) 16

点	方位角(A)	距離(S)	Cos A		Sin A		x	y	(3) 複経距	(4) 複経距	(1)×(4)	(2)×(3)
			(1) S Cos A	(2) S Sin A								
081												
091			0.566 <sup>+</sup>	6.635 <sup>+</sup>	0.22 <sup>+</sup>	307.033 <sup>+</sup>	636 <sup>+</sup>	0.566 <sup>+</sup>	6.635 <sup>-</sup>			-
181			12.805 <sup>-</sup>	0.786 <sup>-</sup>	17.827 <sup>-</sup>	308.122 <sup>-</sup>	13.893 <sup>+</sup>	12.684 <sup>-</sup>				+
191			0.566 <sup>-</sup>	6.688 <sup>-</sup>	17.281 <sup>-</sup>	15.110 <sup>-</sup>	26.152 <sup>+</sup>	5.010 <sup>+</sup>				+
081			12.803 <sup>+</sup>	0.831 <sup>+</sup>	404.872 <sup>+</sup>	213.537 <sup>+</sup>	12.803 <sup>-</sup>	0.831 <sup>-</sup>				-
点検点坐标计算										Σ		
										倍面積	171,473.317	171,473.317
										面積	85,736.658	85,736.658
										m × 0.3025 = 坪		

街廓点坐标及街廓面积计算簿

街廓番号 (No. 10 ) 17

点	方位角(A)	距離(S)	Cos A		Sin A		x	y	(3) 複緯距	(4) 複經距	(1)×(4)	(2)×(3)
			(1) S Cos A	(2) S Sin A								
091							0.022	0.536				
401			- 0.485 +	5.723	0.755	24.7	0.485 +	5.723	-	-		
171			- 12.807 -	0.734	18.314	2.167	13.777 +	11.112	-	-	+	
181			+ 0.487 -	5.975	17.827	4.228	26.097 +	4.403	+	+		
091			+ 12.805 +	0.786	15.346	0.700	12.805 -	0.786	-	-		
点檢点坐标計算										Σ		
										倍面積	152.106508	152.106508
										面積	76.552254	76.552254
										m × 0.3025 = 坪		

街廓点坐标及街廓面积计算簿 F93-3

街廓番号 (No. 10) 18

点	方位角(A)	距離(S)	Cos A		Sin A		x	y	(3) 複緯距	(4) 複経距	(1)×(4)	(2)×(3)
			(1) S Cos A	(2) S Sin A								
			--	--	--	--						
40			--	--	--	--						
42			0.485 +	5.922	5.922	295.448	507.30	213.79	0.485 +	5.922 -		-
16			12.806 -	0.711	18.798	296.502	13.776 +	11.133 -				+
17			0.484 -	5.965	18.314	102.447	26.098 +	44.77 +				+
40			12.807 +	0.734	5.965	301.245	12.807 -	0.734 -				-
			--	--	--	--						
			--	--	--	--						
			--	--	--	--						
			--	--	--	--						
			--	--	--	--						
			--	--	--	--						
			--	--	--	--						
			--	--	--	--						
			--	--	--	--						
			--	--	--	--						
点検点坐标計算										Σ		
										倍面積	152.674838	152.674838
										面積	76.337419	76.337419
										m × 0.3025 = 坪		

中庭測量株式会社

街廓点坐標及街廓面積計算簿 下91-1

街廓番号 (No. 10) 1/P

点	方位角(A)	距離(S)	Cos A		Sin A		x	y	(3) 複緯距	(4) 複経距	(1)×(4)	(2)×(3)
			(1) S Cos A	(2) S Sin A								
42							405.992	791				
							106.773	1295.448				
43			-	1.055 +	12.879		107.079	282.852	1.055 +	12.879	-	-
15			-	12.799 -	0.738		119.846	1283.650	16.709 +	25.020	-	+
16			+	1.048 -	12.852		118.798	1296.502	26.660 +	11.430	+	+
42			+	12.806 +	0.711		106.773	1295.448	12.806 -	0.711	-	-
点検点坐標計算										Σ		
										倍面積	230.76675	230.76675
										面積	165.472375	165.472375
										m × 0.3025 = 坪		

街廓点坐标及街廓面积计算簿 下 93-1

街廓番号 (No. 10 )

点	方位角(A)	距離(S)	Cos A		Sin A		x	y	(3) 複緯距	(4) 複経距	(1)×(4)	(2)×(3)
			(1) S Cos A	(2) S Sin A								
43							507.079	282.852				
11			- 0.223	+ 2.717	507.270	280.175	0.223	2.717	-	-		
12			- 4.910	+ 2.793	512.180	277.402	5.356	8.227	-	-		
44			+ 0.562	- 5.770	511.639	283.737	9.704	5.246	+	+		
43			+ 4.571	0.264	507.079	282.852	4.571	0.264	-	-		
点検点坐标計算										Σ		
										倍面積	19.629476	19.629476
										面積	19.629476	19.629476
										m × 0.3025 = 坪		

街廓点坐標及街廓面積計算簿 下 93-4

街廓番号 (No. 10 ) 2/

点	方位角(A)	距離(S)	Cos A		Sin A		x	y	(3) 複緯距	(4) 複經距	(1)×(4)	(2)×(3)
			(1) S Cos A	(2) S Sin A								
44/							$\sqrt{11.639^2 + 283.137^2}$					
12/			- 0.562 +	5.774	- 12.180	277.402		0.862 +	5.774 -		-	
13/			- 6.834 +	3.885	- 19.044	273.517		7.958 +	15.433 -		-	
14/			- 1.576 -	1.006	- 20.590	274.521		16.368 +	18.314 -		+	
15/			+ 0.744 -	7.129	- 19.846	283.650		17.200 +	8.181 +		+	
44/			+ 8.228 +	0.474	- 11.639	283.137		8.228 -	0.474 -		-	
点検点坐標計算										Σ		
										倍面積	125.310382	125.310382
										面積	67.615171	67.615171
										m × 0.3025 = 坪		