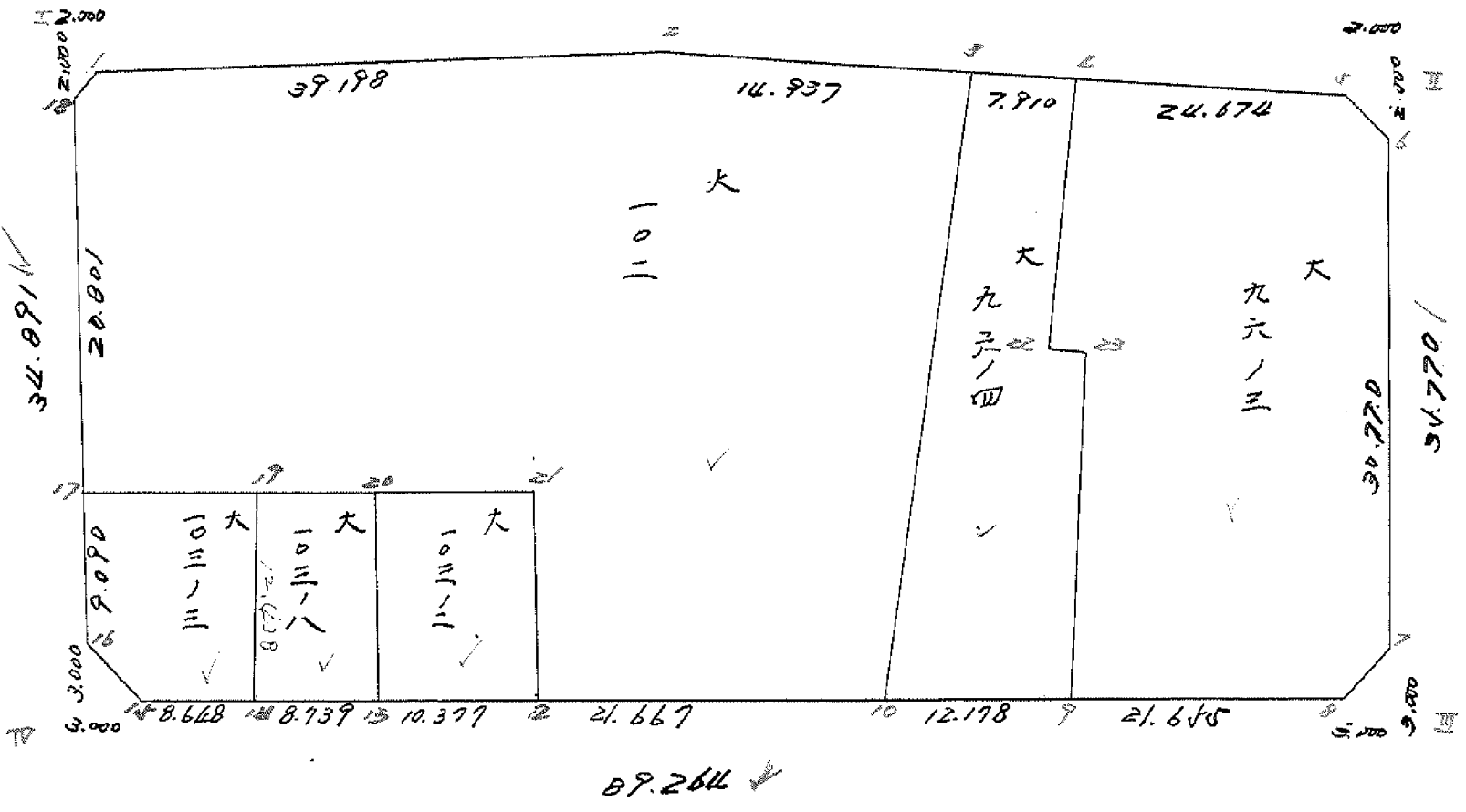


街廓原子一覽表用紙 (No. 49)

計算面積 =		m ²
角切面積 =		
換地面積 =		

略 図



街廊点坐標及街廊面積計算簿

街廊番号 (No. 49)

点	方位角(A)	距離(S)	Cos A		Sin A		x	y	(3) 複線距	(4) 複線距	(1)×(4)	(2)×(3)
			(1) S Cos A	(2) S Sin A								
							-169	-37				
							222.1011	487.6821				
M	84° 0'	41.198	+ 0.86074	- 996289								
N	84° 0'	41.198	+ 0.86074	- 996289			218.984	446.637	+	9.4467	41.044	-
H	92° 40'	49.421	- 0.46608	+ 992914								
H	92° 40'	49.421	- 0.46608	+ 992914			221.292	497.170	+	4.724	131.447	-
H	129° 05'	47.457	- 0.66775	+ 999975								
H	129° 05'	47.457	- 0.66775	+ 999975			247.062	496.918	-	33.293	121.276	-
N	269° 47'	22.892	- 0.03675	- 999994								
N	269° 47'	22.892	- 0.03675	- 999994			247.390	486.181	-	69.390	92.264	-
I	357° 02'	34.891	+ 0.99974	- 0.40019								
I	357° 02'	34.891	+ 0.99974	- 0.40019			222.441	487.682	+	34.849	1.401	+
点檢点坐標計算										Σ		
										倍面積	6620.022791	6620.022791
										面積		6620.022791
										m × 0.3025 = 坪		

中庭測量株式会社

街廓点坐標及街廓面積計算簿

街廓番号 (No. 49)

点	方位角(A)	距離(S)	Cos A (1) S Cos A	Sin A (2) S Sin A	x	y	(3) 複緯距	(4) 複経距	(1)×(4)	(2)×(3)
I					-149	-37				
					222.431	487.482				
18	41-18-33 0.898801	2.000	- 1.998	+ 0.086	226.439	487.496	- 1.998	+ 0.086	-	-
1	41 18.33	2.889	- 2.170	+ 1.907	222.359	585.689	- 1.826	+ 2.079	-	-
I		2.000	- 0.172	+ 1.993	222.431	487.682	- 0.172	+ 1.993	-	-
									3.996.806	3.996.806
									1.998.403	
II					-149	-37				
					221.290	497.170				
4	43-53-10 0.951299	2.000	+ 0.093	- 1.998	221.200	499.168	+ 0.093	- 1.998	-	-
6	136 7.50	2.903	- 2.093	+ 2.012	220.290	497.146	- 1.907	+ 1.984	-	-
II		2.000	- 2.000	+ 0.014	221.290	497.170	- 2.000	+ 0.014	-	+
									3.994.698	3.994.698
									1.997.349	
点検点坐標計算								Σ		
								倍面積		
								面積		
								m × 0.3025 = 坪		

街廓点坐標及街廓面積計算簿

街廓番号 (No. 49)

点	方位角(A)	距離(S)	cos A (1) S cos A	sin A (2) S sin A	x	y	(3) 複緯距	(4) 複経距	(1)×(4)	(2)×(3)
III					-169	-37				
					257.062	496.918				
7	44-41-38 0.989372	3.000	+	3.000	0.021	257.062	496.939	+	3.000	-0.021
8	226 41 38	4.236	-	3.011	2.999	257.074	499.918	+	2.989	-3.021
III		3.000	+	0.011	3.000	257.062	496.918	-	0.011	-3.000
									9.000231	9.000231
										4.400114
IV					-169	-37				
					257.490	486.181				
15	46-20-23 1.067890	3.000	+	0.011	3.000	257.479	486.181	+	0.011	3.000
16	313 39 37	4.325	+	2.986	3.129	257.492	486.410	+	3.008	2.871
IV		3.000	-	2.997	0.129	257.490	486.181	+	2.997	0.129
									8.992419	8.992419
										4.496209
点検点坐標計算								Σ		
								倍面積 面積		
								m × 0.3025 = 坪		

街廊点坐标及街廊面积计算簿 大 96-3

街廊番号 (No. 49)

点	方位角(A)	距離(S)	Cos A		Sin A		x	y	(3) 複總距	(4) 複總距	(1)×(4)	(2)×(3)
			(1) S Cos A	(2) S Sin A								
4							-149	-37				
							220.0570	423.8151				
5			-	1.150	+	24.647	221.2001	449.1681	1.150	+	24.647	-
6			-	2.073	+	2.012	223.2931	497.1561	4.393	+	51.306	-
7			-	30.769	+	0.217	254.0621	496.9391	37.255	+	53.535	-
8			-	3.011	-	2.979	257.0731	499.9181	71.035	+	50.773	+
9			-	0.080	-	21.555	257.1531	521.5731	74.126	+	26.139	+
23			+	19.895	-	0.140	237.2581	521.7151	54.311	+	4.344	+
22			-	0.021	-	4.007	237.2791	524.7101	34.437	+	1.167	+
1			+	17.229	+	0.935	220.0570	523.8151	17.229	-	0.935	-
点檢点坐标計算										Σ		
										倍面積	1817.624288	1817.624288
										面積	933.812144	
										m × 0.3025 = 坪		

街廓点坐标及街廓面积计算簿 大 96-6

街廓番号 (No. 49)

点	方位角(A)	距離(S)	Cos A		Sin A		x	y	(3) 複緯距	(4) 複經距	(1)×(4)	(2)×(3)
			(1) S Cos A	(2) S Sin A								
ω							-149 219.6811	-37 401.7161				
↓			- 0.369 +	7.901	220.040	220.817	- 0.369 +	7.901	-	-	-	-
22			- 17.229	0.905	237.279	244.760	- 17.967	11.867	-	-	-	+
23			+ 0.021	0.007	237.248	241.710	+ 35.175	16.969	+	+	+	-
9			- 19.895	0.140	247.143	251.572	- 55.049	20.146	-	-	-	-
10			- 0.044	12.178	247.197	252.251	- 74.988	8.108	-	-	-	+
ω			+ 37.516	2.025	219.6811	401.7161	37.516	2.025	-	-	-	-
点検点坐标计算										Σ		
										倍面積	736.209145	736.209145
										面積	368.104572	
										m × 0.3025 = 坪		

街廓点坐標及街廓面積計算簿 大 102

街廓番号 (No. 49)

点	方位角(A)	距離(S)	Cos A (1) S Cos A	Sin A (2) S Sin A	x	y	(3) 複線距	(4) 複線距	(1)×(4)	(2)×(3)
1					-129	-37				
2			3.3741 +	39.0521	218.981	1446.637	3.3741	39.052	+	+
3			0.6761 -	14.9211	219.581	1401.716	6.052	93.025	-	+
11					243.747	533.021				
12			2.2341 -	2.2341 -	2.2341 -	2.2341 -	2.2341 -	2.2341 -	-	+
21					243.794	565.721				
22			2.2341 -	2.2341 -	2.2341 -	2.2341 -	2.2341 -	2.2341 -	-	+
12					257.242	545.911				
13			2.2341 -	2.2341 -	2.2341 -	2.2341 -	2.2341 -	2.2341 -	-	+
13					257.315	565.795				
14			2.2341 -	2.2341 -	2.2341 -	2.2341 -	2.2341 -	2.2341 -	-	+
20					207.821	291.9				
15			2.2341 -	2.2341 -	2.2341 -	2.2341 -	2.2341 -	2.2341 -	-	+
17			2.1701 +	1.907	222.369	181.689	2.1701	1.907	-	-
18										
1										
点檢点坐標計算							Σ			
							倍面積	2221.5007702221400770		
							面積	1610.7003851		
								(変換係数 1/2.10-3.7)		
							m × 0.3025 = 坪			

変換係数 1/2.10-3.7

中庭測量株式会社

街廓点坐標及街廓面積計算簿 大 102.

街廓番号 (No. 449)

点	方位角(A)	距離(S)	Cos A		Sin A		x	y	(3) 複緯距	(4) 複経距	(1)×(4)	(2)×(3)
			(1) S Cos A	(2) S Sin A								
1						-149	37					
						222.359	585.689					
2			+		-	3.274	89.052	218.985	546.637	+	+	-
3			-		+	0.696	140.921	219.681	531.716	+	-	-
11			-		-	24.066	14.05	243.747	533.021	-	-	+
21			-		-	0.047	12.700	243.794	545.721	-	-	+
12			-		-	13.448	0.190	257.242	545.911	-	+	+
13			-		-	0.073	19.884	257.315	545.795	-	+	+
20			-		-	12.695	0.042	244.620	545.837	-	+	+
17			-		-	0.691	20.862	245.311	586.701	-	+	+
18			+		-	20.782	0.870	224.529	587.596	-	-	+
1			-		-	2.170	1.907	222.359	585.689	-	-	-
点検点坐標計算										Σ		
										倍面積	3,153.784252	3,153.784252
										面積	1,576.892116	
										m × 0.3025 = 坪	分筆後の座標なし	

街廓点坐標及街廓面積計算簿 大 100-3

街廓番号 (No 49)

点	方位角(A)	距離(S)	Cos A		Sin A		x	y	(3) 複線距	(4) 複經距	(1)×(4)	(2)×(3)	
			(1) S Cos A	(2) S Sin A									
17							-149	-37					
							245.011	486.7011					
19			+	0.402	+	12.128	246.909	474.472	+	0.402	+	12.128	+
14			-	12.638	+	0.039	257.047	474.472	-	11.634	+	24.297	-
15			-	0.032	-	0.648	257.079	480.181	-	24.104	+	15.688	-
16			+	2.986	-	3.128	246.390	486.010	-	21.150	+	3.911	+
17			+	9.082	-	0.391	245.011	486.7011	-	9.082	+	0.391	+
点檢点坐標計算										Σ			
										倍面積	282.602936	282.602936	
										面積	141.301468	✓	
										m × 0.3025 = 坪			

街廊點坐標及街廊面積計算簿大 100-8

街廊番号 (No. 49)

點	方位角(A)	距離(S)	Cos A		Sin A		x	y	(3) 複經距	(4) 複緯距	(1)×(4)	(2)×(3)	
			(1) S Cos A	(2) S Sin A									
19							-149	-37					
							264.909	1574.572					
20			+	0.289	+	8.735	264.520	145.837	+	0.289	+	8.735	+
10			-	12.685	+	0.042	257.315	145.775	-	12.117	+	17.512	-
14			-	0.032	-	8.738	257.067	1574.532	+	24.811	+	8.816	-
19			+	12.438	-	0.039	264.909	1574.572	-	12.438	+	0.039	+
點檢點坐標計算										Σ			
										倍面積	219.587455	219.587455	
										面積	108.793727		
										m × 0.3025 = 坪			

街廊点坐標及街廊面積計算簿

大 103 - 2

街廊番号 (No. 49)

点	方位角(A)	距離(S)	Cos A		Sin A		x	y	(3) 複緯距	(4) 複経距	(1)×(4)	(2)×(3)
			(1) S Cos A	(2) S Sin A								
20							-147 244.6201565-8371	-37				
21			+	+	0.343	10.371	244.2771565-4661	+	0.343	+	10.371	+
12			-	+	12.000	0.048	257.2771565-4661	-	12.314	+	20.790	-
13			-	-	0.038	10.377	257.0151565-7915	-	25.352	+	10.461	-
8			+	-	12.695	0.042	244.6201565-8371	-	12.695	+	0.042	+
点検点坐標計算										Σ		
										倍面積	266.577075 266.577075	
										面積	735.2884571	(変更の為ページへ)
										m × 0.3025 = 坪		

変更の特別区(2ページ)

街廓点坐标及街廓面积计算簿

大 103 - Z

街廓番号 (No. 49)

点	方位角(A)	距離(S)	Cos A		Sin A		x	y	(3) 複緯距	(4) 複經距	(1)×(4)	(2)×(3)
			(1) S Cos A	(2) S Sin A								
Z1							-149 243.794	-57 545.721				
11			+	0.047	-	12.700	243.747	533.021	+	0.047	+	12.700
10			-	13.450	-	0.730	257.197	533.751	+	13.356	-	26.670
12			-	0.045	-	12.160	257.242	545.911	+	26.851	-	1.780
Z1			+	13.448	-	0.190	243.794	545.721	-	13.448	-	0.190
点檢点坐标計算										Σ		
										倍面積	334,299.820	334,299.820
										面積	167,149.910	
										m × 0.3025 = 坪		

中庭測量株式