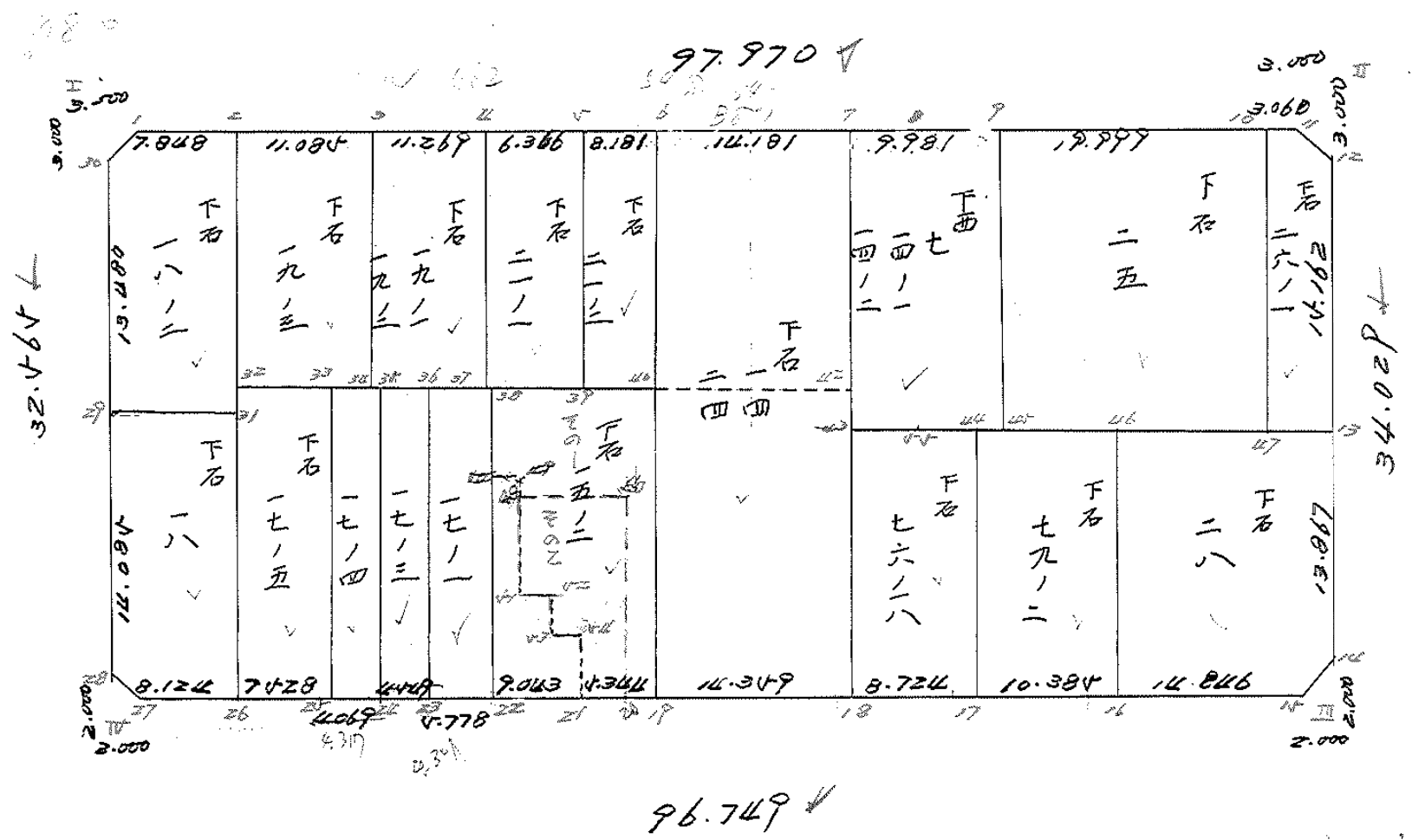
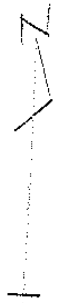


街廓原于一覽表用紙 (No. 37)

略 圖

計算面積 =
 角切面積 =
 換地面積 =



街廓点坐標及街廓面積計算簿

街廓番号 (No. 37)

点	方位角(A)	距離(S)	Cos A (1) S Cos A	Sin A (2) S Sin A	x	y	(3) 複線距	(4) 複線距	(1)×(4)	(2)×(3)
					-169	-37				
					010.224	496.010				
H			026691	999644						
II	82 22 14	97.970	2.614	97.904	010.609	498.074	2.614	97.934	1	1
III	179 46 04	04.029	04.029	0.104	066.638	497.962	29.799	196.003	-	-
IV	269 20 14	96.769	011616	999932	1.124	96.762	041.762	63.942	199.394	-
I	47 09 49	02.464	02.464	04.718	010.224	496.010	32.438	1.326	1	1
点檢点坐標計算								Σ		
								倍面積	662.219	0.662219
								面積	6241.129764	
								m × 0.3025 = 坪		

街廓点坐標及街廓面積計算簿

街廓番号 (No. 37)

点	方位角(A)	距離(S)	cos A (1) S Cos A	Sin A (2) S Sin A	x	y	(3) 複緯距	(4) 複経距	(1)×(4)	(2)×(3)
I					-149 010.224	-37 496.010				
00	43-4-0 2.934697	0.000	2.998 +	0.122	0.16.222	494.888	- 2.998	0.122	-	-
1	43 4 0	4.213	3.078 /	2.877	0.18.144	493.011	- 2.918 /	3.121 /	-	-
I		0.000	0.080 -	2.999	010.220	496.010	0.080 /	2.999	-	-
									9.000 762	9.000 762
									4.500 381	
II					-149 010.609	-37 498.074				
11	45-53-45 1.031130	0.000	0.080 -	2.999	010.609	491.074	- 0.080 -	2.999 /	-	+
12	134 7 15	4.194	2.920 /	3.011	010.609	498.060	- 3.080 -	2.987 /	-	-
II		0.000	3.000 /	0.012	010.609	498.074	- 3.000 /	0.012 /	-	+
									8.997 960	8.997 960
									4488 980	
点檢点坐標計算								Σ		
								倍面積 面積		
								m × 0.3025 = 坪		

街廓点坐標及街廓面積計算簿

街廓番号 (No. 37)

点	方位角(A)	距離(S)	Cos A (1) S Cos A	Sin A (2) S Sin A	x	y	(3) 複線距	(4) 複線距	(1)×(4)	(2)×(3)
III					-169 064.638	-37 497.942				
14	44-33-37 0.984676	2.000	2.000	0.008	062.638	497.940	2.000	0.008		
N	224 33 27	2.839	2.023	1.992	044.661	499.962	1.977	2.008		
III		2.000	0.023	2.000	064.638	497.942	0.023	2.000		
									4.000184	4.000184
									2.000092	
IV					-169 045.762	-37 494.684				
27	46-29-0 1.053164	2.000	0.023	1.999	065.729	492.684	0.023	1.999		
28	313 31 0	2.868	1.974	2.080	063.764	494.764	2.021	1.918		
IV		2.000	1.998	0.081	045.762	494.684	1.998	0.081		
									3.994864	3.994864
									1.997932	
点檢点坐標計算								Σ		
								倍面積		
								面積		
								m × 0.3025 = 坪		

街廓点坐标及街廓面积计算簿 下石1-2 40/41

街廓番号 (No. -37)

点	方位角(A)	距離(S)	Cos A		Sin A		x	y	(3) 複緯距	(4) 複經距	(1)×(4)	(2)×(3)	
			(1) S Cos A	(2) S Sin A									
38							-129.	-37					
							027.210	1462.641					
40			+	0.364	-	14.275	027.446	1448.266	+	0.364	+	14.275	+
19			-	17.776	+	0.013	045.222	1448.243	-	17.048	+	28.163	-
20 22			-	0.019	-	1.660	045.241	1449.913	+	14.843	+	26.916	+
56			+	12.880	-	0.010	032.361	1449.723	+	21.982	+	24.246	+
49			-	0.185	-	10.485	032.446	1450.408	-	14.751	-	14.751	+
							032.446	1450.408					
51			-	7.545	+	0.006	040.091	1450.402	+	17.017	+	4.272	-
52			+	0.027	+	2.363	040.064	1448.039	+	26.135	+	6.641	+
53			-	0.909	+	0.011	040.973	1448.028	+	24.617	+	9.015	-
54			+	0.051	+	14.381	040.922	1443.647	+	26.275	+	13.407	+
21			-	6.363	+	0.051	045.285	1443.196	+	30.187	+	17.839	-
22			-	0.105	-	9.043	045.390	1462.639	+	15.055	+	8.487	+
点檢点坐标計算										Σ			
										倍面積			
										面積			
										m×0.3025=坪			

街廓点坐标及街廓面积计算簿 T/EK-ZY01 (B)

街廓番号 (No. 37)

点	方位角(A)	距離(S)	Cos A		Sin A		x	y	(3) 複経距	(4) 複経距	(1)×(4)	(2)×(3)
			(1) S Cos A	(2) S Sin A								
38			+	17.180	+	0.098	-149.027	-37.810	17.180	-0.098	-	-
点検点坐标计算										Σ		
										倍面積	300.658790	
										面積	170.329395	
										m × 0.3025 = 坪		

中 原 測 量 研 究 所

街廓点坐標及街廓面積計算簿

下/15-2. 402.

街廓番号 (No. 037)

点	方位角(A)	距離(S)	Cos A (1) S Cos A	Sin A (2) S Sin A	x	y	(3) 複緯距	(4) 複経距	(1)×(4)	(2)×(3)
49					-149 032.446	-37 460.408				
16			+ 0.185	+ 10.485	032.361	447.923	+ 0.185	+ 10.485		
20			- 12.880	+ 0.010	045.241	449.713	- 12.410	+ 20.980		
21			- 0.044	- 3.683	045.285	443.496	- 21.434	+ 17.307		
14			+ 4.363	- 0.041	040.922	443.667	- 21.115	+ 13.473		
13			- 0.041	- 4.381	040.973	448.028	- 16.203	+ 9.161		
12			+ 0.709	- 0.011	040.066	448.039	- 14.745	+ 4.769		
11			- 0.027	- 2.363	040.091	440.402	- 14.063	+ 2.375		
49			+ 7.445	- 0.006	-149 032.446	-37 460.408	- 7.445	+ 0.006		
点檢点坐標計算								Σ		
								倍面積	204.993309	204.993309
								面積	102.996694	
								m × 0.3025 = 坪		

街廓点坐標及街廓面積計算簿 下石 79-2

街廓番号 (No. 37)

点	方位角(A)	距離(S)	Cos A		Sin A		x	y	(3) 複緯距	(4) 複經距	(1)×(4)	(2)×(3)	
			(1) S Cos A	(2) S Sin A									
44							-149 029.114	-37 424.270					
46			+	0.130	-	10.384	028.984	44.886	+	0.130	+	10.384	+
16			-	14.840	-	0.099	044.834	44.787	-	14.840	+	20.867	-
17			-	0.120	-	10.384	044.944	424.171	-	31.460	+	10.482	-
44			+	14.840	-	0.099	029.114	424.270	-	14.840	+	0.099	+
点檢点坐標計算										Σ			
										倍面積	329.093710	329.093710	
										面積	164.446844		
										m × 0.3025 = 坪			

街廓点坐标及街廓面积计算簿 下石 28

街廓番号 (No. 37)

点	方位角(A)	距離(S)	Cos A		Sin A		x	y	(3) 複緯距	(4) 複經距	(1)×(4)	(2)×(3)
			(1) S Cos A	(2) S Sin A								
			--	--								
46			--	--			-149 028.986	-37 414.886				
N			+	+			028.771	498.004	+	+	+	+
N			+	+			028.771	498.004	+	+	+	+
N			-	-			042.638	497.940	-	-	-	-
N			-	-			044.661	499.942	-	-	-	-
N			-	-			046.834	414.787	-	-	-	-
N			-	-			046.834	414.787	-	-	-	-
N			+	+			028.986	414.886	+	+	+	+
N			+	+			028.986	414.886	+	+	+	+
			--	--					--	--	--	--
			--	--					--	--	--	--
			--	--					--	--	--	--
			--	--					--	--	--	--
			--	--					--	--	--	--
			--	--					--	--	--	--
			--	--					--	--	--	--
			--	--					--	--	--	--
			--	--					--	--	--	--
点検点坐标计算										Σ	--	--
			--	--						倍面積	430.884869	430.884869
			--	--						面積	265.442434	
			--	--						m × 0.3025 = 坪		

街廓点坐標及街廓面積計算簿 FB 26-1

街廓番号 (No. 37)

点	方位角(A)	距離(S)	Cos A		Sin A		x	y	(3) 複緯距	(4) 複經距	(1)×(4)	(2)×(3)
			(1) S Cos A	(2) S Sin A								
			--	--								
10						-149	-37					
						010.771	404.122					
11			+ 0.082	+ 3.049		010.489	401.074	+ 0.082	+ 3.049			-1
12			- 2.920	+ 3.011		010.609	498.063	- 2.756	+ 9.129			-
13			- 15.162	+ 0.049		028.771	498.004	- 20.838	+ 12.199			+
47			- 0.074	+ 4.944		028.866	402.968	- 36.075	+ 6.314			+
10			+ 18.075	+ 0.184		010.771	404.122	- 18.075	+ 0.184			+
			--	--				--	--			--
			--	--				--	--			--
			--	--				--	--			--
			--	--				--	--			--
			--	--				--	--			--
			--	--				--	--			--
			--	--				--	--			--
点檢点坐標計算										Σ		
										倍面積	209.496744	209.496744
										面積	104.248377	
										m × 0.3025 = 坪		

街廓点坐標及街廓面積計算簿 *FB 24*

街廓番号 (No. 37)

点	方位角(A)	距離(S)	Cos A		Sin A		x	y	(3) 複緯距	(4) 複經距	(1)×(4)	(2)×(3)
			(1) S Cos A	(2) S Sin A								
			--	--								
9			--	--			-149 011.004	-37 424.125				
10			-	+	0.434	19.992	010.771	424.125	+	0.434	19.992	+
17			-	+	0.074	18.074	028.866	403.968	-	17.007	40.169	-
45			-	-	0.242	20.084	029.098	424.010	-	34.334	20.289	-
9			+	-	0.112	17.793	011.004	424.125	-	17.793	0.112	+
			--	--					--	--	--	--
			--	--					--	--	--	--
			--	--					--	--	--	--
			--	--					--	--	--	--
			--	--					--	--	--	--
			--	--					--	--	--	--
			--	--					--	--	--	--
			--	--					--	--	--	--
			--	--					--	--	--	--
点檢点坐標計算												
			--	--						Σ		
			--	--						倍面積	718.498949	718.498949
			--	--						面積	549.209479	
			--	--						m × 0.3025 = 坪		

街廓点坐标及街廓面积计算簿 下石川, 24

街廓番号 (No. 37)

点	方位角(A)	距離(S)	Cos A	Sin A	x	y	(3) 複線距	(4) 複經距	(1)×(4)	(2)×(3)
			(1) S Cos A	(2) S Sin A						
6					-149	-27				
					0.11950	0.68278				
7			0.379	0.926	11.471	34.102	0.379	14.176		
18			0.484	0.875	15.056	29.895	0.484	20.549		
19			0.166	0.986	14.348	48.253	0.166	14.408		
6			0.372	0.925	11.950	48.278	0.372	0.025		
点検点坐标計算										
								Σ		
								倍面積	912.461339	912.461339
								面積	476.242667	
								m × 0.3025 = 坪		

街廓点坐標及街廓面積計算簿 下石 21-2

街廓番号 (No. 37)

点	方位角(A)	距離(S)	Cos A		Sin A		x	y	(3) 複経距	(4) 複経距	(1)×(4)	(2)×(3)
			(1) S Cos A	(2) S Sin A								
			--	--								
✓			--	--			-149	-57				
							0.12	0.68	446.456			
6			-	-			111.950	448.278	-0.218	8.178	-	-
40			--	--			227.446	448.266	15.060	16.368	--	--
39			--	--			227.654	446.438	30.764	8.208	--	-
✓			-	-			0.12	0.68	446.456	15.486	0.018	+
			--	--								
			--	--								
			--	--								
			--	--								
			--	--								
			--	--								
			--	--								
			--	--								
			--	--								
			--	--								
点檢点坐標計算									Σ			
									倍面積	243.284	240.253	284.240
									面積	126.642	120	
									m × 0.3025 = 坪			

街廓点坐标及街廓面积计算簿 下石 21-1

街廓番号 (No. 37)

点	方位角(A)	距離(S)	Cos A		Sin A		x	y	(3) 複緯距	(4) 複経距	(1)×(4)	(2)×(3)	
			(1) S Cos A	(2) S Sin A									
			--		--								
6			--		--	-129	-37						
						012.328	462.820						
7			+	0.170	+	6.364	012.168	446.446	+	0.170	+	6.364	+
9			-	14.486	-	0.018	027.644	446.428	-	14.486	-	12.746	-
07			-	0.148	-	6.175	027.812	462.610	-	30.790	-	6.489	+
4			+	14.474	-	0.207	012.428	462.820	-	14.474	+	0.207	+
			--		--								
			--		--								
			--		--								
			--		--								
			--		--								
			--		--								
			--		--								
			--		--								
			--		--								
			--		--								
点検点坐标计算										Σ			
										倍面積	194.140620	194.140620	
										面積	97.070310		
										m×0.3025=坪			

街廊点坐標及街廊面積計算簿 下石 19-1, 19-2

街廊番号 (No. 37)

点	方位角(A)	距離(S)	Cos A		Sin A		x	y	(3) 複線距	(4) 複経距	(1)×(4)	(2)×(3)	
			(1) S Cos A	(2) S Sin A									
6							-129	-37					
							0.12639	√76.084					
4			+	0.301	+	11.264	0.12639	√62.820	+	0.301	+	11.264	+
57			-	√.474	-	0.207	0.27812	√62.613	-	14.872	+	22.737	-
34			-	0.284	-	11.189	0.28097	√73.802	-	30.634	+	11.754	-
6			+	√.448	-	0.283	0.12639	√76.084	-	√.448	+	0.283	+
点検点坐標計算										Σ			
										倍面積	347.417134	347.417134	
										面積	173.708567		
										m × 0.3025 = 坪	分筆後の座標なし		

街廓点坐標及街廓面積計算簿 下石 18

街廓番号 (No. 37)

点	方位角(A)	距離(S)	Cos A		Sin A		x	y	(3) 複緯距	(4) 複經距	(1)×(4)	(2)×(3)	
			(1) S Cos A	(2) S Sin A									
			--	--									
29			--	--	-149	-37	029.690	494.429					
01			+	+	0.401	10.476	029.289	484.863	+	0.401	+	10.476	+
26			-	+	16.344	0.302	064.644	484.461	-	14.443	+	21.244	-
27			-	-	0.094	8.124	064.739	492.684	-	32.003	+	13.432	-
28			+	-	1.974	2.080	063.764	494.764	-	30.123	+	3.228	+
29			+	-	14.074	0.474	029.690	494.429	-	14.074	+	0.474	+
			--	--									
			--	--									
			--	--									
			--	--									
			--	--									
			--	--									
			--	--									
			--	--									
			--	--									
点検点坐標計算										Σ			
			--	--						倍面積	330.230449	330.230449	
			--	--						面積	164.114279		
			--	--						m × 0.3025 = 坪			

街廓点坐標及街廓面積計算簿 下石, 7-3

街廓番号 (No. 37)

点	方位角(A)	距離(S)	Cos A		Sin A		x	y	(3) 複緯距	(4) 複経距	(1)×(4)	(2)×(3)	
			(1) S Cos A	(2) S Sin A									
			--										
			--				-169	-07					
54			--			028.082	470.184						
56			+	0.108	-	4.214	027.974	458.970	+	0.108	+	4.214	+
20			-	17.483	-	0.444	044.447	458.416	-	17.267	-	8.982	-
24			-	0.018	-	4.449	044.440	472.717	-	34.803	-	4.937	-
54			+	17.428	-	0.279	028.082	470.184	-	17.428	+	0.279	+
			--										
			--										
			--										
			--										
			--										
			--										
			--										
			--										
			--										
			--										
点検点坐標計算										Σ			
			--							倍面積	168.701469		
			--							面積	143.624775	143.024773	
			--								74.412386		
			--								74.050704		
			--							m × 0.3025 = 坪			

街廓点坐標及街廓面積計算簿 下石 17-1

街廓番号 (No. 37)

点	方位角(A)	距離(S)	Cos A		Sin A		x	y	(3) 複緯距	(4) 複經距	(1)×(4)	(2)×(3)	
			(1) S Cos A	(2) S Sin A									
66						-149	-27						
						027.974	468.970						
68			+	0.164	+	6.429	027.810	462.441	+	0.164	+	6.429	+
22			-	17.480	-	0.098	045.390	462.639	-	17.252	+	12.760	-
23			-	0.067	-	5.777	045.457	468.416	-	34.899	+	6.884	-
36			+	17.483	-	0.544	027.974	468.970	-	17.483	+	0.544	+
点検点坐標計算										Σ			
										倍面積	214.02157	214.02157	
										面積	107021.078		
										m × 0.3025 = 坪			