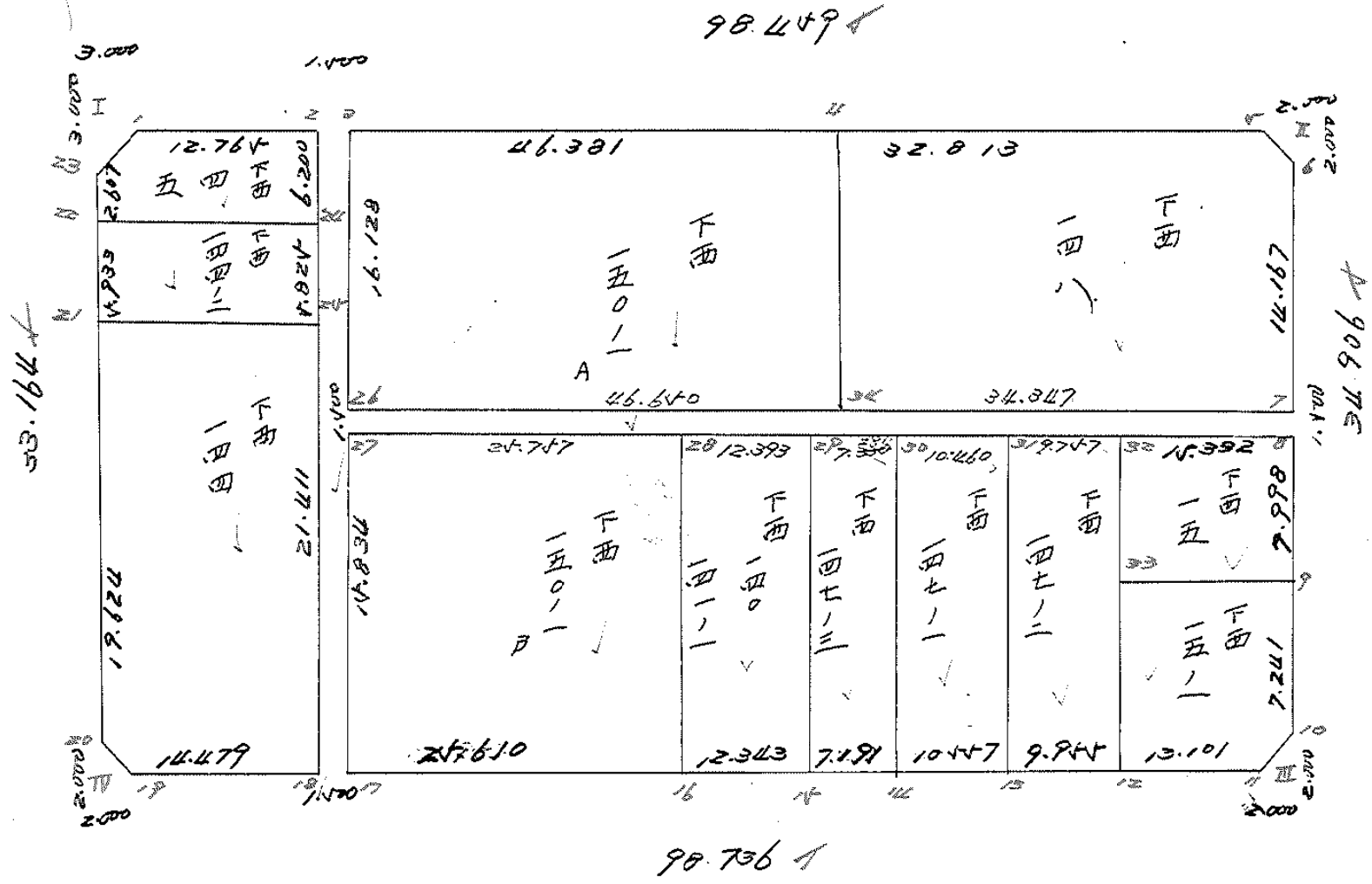


街廓原子一覽表用紙 (No. 33)

略 図

計算面積 = m²
 角切面積 =
 換地面積 =



街 廓 点 坐 標 及 街 廓 面 積 計 算 簿

街 廓 番 号 (No. 33)

点	方位角(A)	距離(S)	Cos A (1) S Cos A	Sin A (2) S Sin A	x	y	(3) 複 線 距	(4) 複 線 距	(1)×(4)	(2)×(3)	
					-148	-37					
I					938.890	490.408					
II	87 21 57	98.459	0.65919 4.525	998965 98.454	934.064	492.043	4.525	98.344	1	1	
III	179 7 18	94.906	999882 94.902	0.14546 0.14546	949.267	391.417	25.842	197.246	-	-	
IV	268 22 59	98.706	0.28217 2.786	999602 98.697	972.043	490.214	63.440	99.084	1	1	
I	059 09 46	93.164	999984 93.163	0.04867 0.194	938.890	490.408	33.163	0.194	1	1	
点 検 点 坐 標 計 算							Σ				
							倍 面 積	6708,840705	6708,840705		
							面 積		2241.12022		
							m × 0.3025 = 坪				

街廓点坐標及街廓面積計算簿

街廓番号 (No. **33**)

点	方位角(A)	距離(S)	Cos A		Sin A		x	y	(3) 複緯距	(4) 複経距	(1)×(4)	(2)×(3)
			(1) S Cos A	(2) S Sin A								
I							-148 938.890	-37 490.408				
23	43-30-40 0.949330	3.000	-	0.018	+	0.979	941.890	490.370	-	3.000	1.0018	-
1	43-30-40	4.327	-	0.138	+	2.979	938.752	487.411	-	2.862	3.014	-
I		3.000	-	0.138	-	2.997	938.890	490.408	+	0.138	2.997	-
											8.993484	8.993484
											4.496742	
II							-148 936.065	-37 492.043				
4	46-15-37 1.063417	2.000	-	0.092	-	1.998	934.117	494.041	-	0.092	1.998	+
6	133-14-23	2.785	-	1.908	+	2.029	936.065	492.022	-	2.092	1.967	-
I		2.000	+	2.000	-	0.031	936.065	492.043	-	2.000	0.031	+
											3.998812	3.998812
											1.999406	
点検点坐標計算										Σ		
										倍面積		
										面積		
										m × 0.3025 = 坪		

街廓点坐標及街廓面積計算簿

街廓番号 (No. **33**)

点	方位角(A)	距離(S)	$\frac{\cos A}{(1) S \cos A}$	$\frac{\sin A}{(2) S \sin A}$	X	Y	(3) 複緯距	(4) 複經距	(1)×(4)	(2)×(3)
III					-168	-37				
					969.267	491.417				
10	43-44-50 0.957198	2.000	+ 2.000	- 0.031	967.267	491.448	+ 2.000	- 0.031	-	-
11	223 44 50	2.846	- 2.056	- 1.968	969.023	493.416	+ 1.944	- 2.030	-	-
III		2.000	+ 2.056	- 1.999	969.267	491.417	- 0.056	- 1.999	-	-
									3.999736	3.999736
									1.999868	
IV					-168	-37				
					972.053	490.214				
19	45-59-5 1.034979	2.000	+ 2.056	- 2.000	971.997	488.214	+ 0.056	+ 2.000	+	+
20	314 0 55	2.998	+ 1.944	- 2.012	970.053	490.226	+ 2.056	+ 1.988	-	-
IV		2.000	+ 2.000	- 0.012	972.053	490.214	+ 2.000	- 0.012	+	+
									4.000672	4.000672
									2.000336	
点檢点坐標計算								Σ		
								倍面積		
								面積		
								m × 0.3025 = 坪		

街廓点坐標及街廓面積計算簿 道路 A

街廓番号 (No. 33)

点	方位角(A)	距離(S)	Cos A		Sin A		x	y	(3) 複經距	(4) 複經距	(1)×(4)	(2)×(3)
			(1) S Cos A	(2) S Sin A								
			--	--	--	--						
2			--	--	--	--	908.165	674.660				
6			+ 0.068	+ 1.499	+ 938.097	+ 672.161			+ 0.068	+ 1.499		+ 0.103
17			- 0.044	+ 0.919	+ 971.546	+ 672.262			- 0.044	+ 0.917		- 0.040
18			- 0.062	- 1.499	+ 971.588	+ 672.741			- 0.062	+ 0.917		- 0.056
2			+ 0.042	- 0.919	+ 938.165	+ 674.660			+ 0.042	+ 0.919		+ 0.038
			--	--	--	--						
			--	--	--	--						
			--	--	--	--						
			--	--	--	--						
			--	--	--	--						
			--	--	--	--						
			--	--	--	--						
			--	--	--	--						
点檢点坐標計算												
									Σ			
									倍面積	100.362218	✓	
									面積	40.171109	✓	
									m × 0.3025 = 坪			

街廊点坐標及街廊面積計算簿

街廊番号 (No. 33)

点	方位角(A)	距離(S)	Cos A		Sin A		x	y	(3) 複緯距	(4) 複經距	(1)×(4)	(2)×(3)
			(1) S Cos A	(2) S Sin A								
			--	--	--	--						
26			--	--	--	--	944.219	472.718				
7			+ 0.689	+ 0.910	940.400	091.805	+ 0.689	+ 0.910				
8			- 1.000	+ 0.023	942.030	391.782	+ 0.878	+ 161.849				
27			- 0.688	- 0.895	944.718	472.677	+ 0.690	+ 0.977				
26			+ 1.499	- 0.041	944.219	472.718	- 1.499	+ 0.041				
			--	--	--	--						
			--	--	--	--						
			--	--	--	--						
			--	--	--	--						
			--	--	--	--						
			--	--	--	--						
			--	--	--	--						
			--	--	--	--						
			--	--	--	--						
			--	--	--	--						
点檢点坐標計算												
			--	--	--	--				Σ		
			--	--	--	--				倍面積	242,867.16	✓
			--	--	--	--				面積	171,433.58	✓
			--	--	--	--				m × 0.3025 = 坪		

街廓点坐标及街廓面积计算簿 下西 4.5

街廓番号 (No. 33)

点	方位角(A)	距離(S)	Cos A		Sin A		x	y	(3) 複緯距	(4) 複経距	(1)×(4)	(2)×(3)	
			(1) S Cos A	(2) S Sin A									
			--		--								
1			--		--	-148	-57						
						938.752	687.411						
2			+	0.487	+	12.751	938.165	674.660	+	0.487	+	12.751	+
2d			-	6.178	+	0.170	944.362	674.490	-	4.026	+	24.672	-
2c			-	0.142	-	11.885	944.296	690.375	-	11.045	+	9.947	-
2e			+	2.606	-	2.015	961.890	690.390	-	8.882	+	4.960	+
1			+	0.138	+	2.979	938.752	687.411	-	0.138	-	2.979	-
			--		--								
			--		--								
			--		--								
			--		--								
			--		--								
			--		--								
			--		--								
			--		--								
点検点坐标计算										Σ	--	--	
			--		--					倍面積	177.790660	✓	
			--		--					面積	88.895020	✓	
			--		--					m × 0.3025 = 坪			

街廓点坐標及街廓面積計算簿

街廓番号 (No. 33)

下西 144-2

点	方位角(A)	距離(S)	Cos A		Sin A		x	y	(3) 複緯距	(4) 複経距	(1)×(4)	(2)×(3)
			(1) S Cos A	(2) S Sin A								
			--	--	--	--						
22			--	--	--	--	-168	-37				
							966.696	490.071				
24			+	+	+	+	0.100	1.881	+	+	+	+
							966.696	474.690				
25			-	+	+	-	1.822	0.161	-	+	-	-
							960.181	474.029				
21			-	-	-	-	2.364	16.081	-	+	-	+
							960.439	490.040				
22			+	-	-	+	1.900	0.001	-	+	+	+
							966.696	490.071				
			--	--	--	--						
			--	--	--	--						
			--	--	--	--						
			--	--	--	--						
			--	--	--	--						
			--	--	--	--						
			--	--	--	--						
			--	--	--	--						
			--	--	--	--						
			--	--	--	--						
			--	--	--	--						
点檢点坐標計算												
			--	--	--	--				Σ		
										倍面積	187.104686	✓
										面積	90.712843	✓
										m × 0.3025 = 坪		

街廓点坐標及街廓面積計算簿 下面144

街廓番号 (No. 33)

点	方位角(A)	距離(S)	Cos A		Sin A		x	y	(3) 複緯距	(4) 複経距	(1)×(4)	(2)×(3)
			(1) S Cos A	(2) S Sin A								
21						-108	-07	950.629	490.060			
25			+ 0.266	- 16.011		950.121	476.029	+ 0.266	+ 16.011			
18			- 21.603	+ 0.188		971.188	473.761	- 20.715	+ 02.610			
19			- 0.109	- 14.470		971.997	488.214	- 42.727	+ 18.725			
20			+ 1.966	- 2.012		970.053	490.226	- 41.192	+ 2.260			
21			+ 19.624	- 0.114		950.629	490.060	- 19.624	+ 0.114			
点検点坐標計算										Σ		
										倍面積	695.11975	/
										面積	647.111987	/
										m × 0.3025 = 坪	分筆後の座標なし	

街廓点坐標及街廓面積計算簿 下西140-1A

街廓番号 (No. **33**)

点	方位角(A)	距離(S)	Cos A		Sin A		x	y	(3) 複緯距	(4) 複經距	(1)×(4)	(2)×(3)	
			(1) S Cos A	(2) S Sin A									
			--		--								
ω			--		--	-108	-87						
						928.097	472.161						
4			+	2.122	+	46.002	925.865	426.829	+	2.122	+	46.002	+
ω/4			-	16.129	+	0.712	912.096	426.116	-	11.865	+	92.077	-
26			-	2.124	-	46.602	954.219	472.718	-	20.119	+	47.688	-
ω			+	16.122	-	0.440	928.097	472.161	-	16.122	+	0.460	+
			--		--								
			--		--								
			--		--								
			--		--								
			--		--								
			--		--								
			--		--								
			--		--								
			--		--								
			--		--								
			--		--								
			--		--								
点檢点坐標計算										Σ	--	--	
										倍面積	No. 0.67760	✓	
										面積	No. 503881	✓	
										m × 0.3025 = 坪			

街廓点坐標及街廓面積計算簿 下西168

街廓番号 (No. **33**)

点	方位角(A)	距離(S)	Cos A		Sin A		x	y	(3) 複緯距	(4) 複經距	(1)×(4)	(2)×(3)	
			(1) S Cos A	(2) S Sin A									
			--	--									
4			--	--			-14.8	-0.7					
							925.965	626.829					
5			+	+									
							1.408	2.778	924.557	694.051	1.408	2.778	
6			-	+									
							1.908	2.029	926.465	692.022	1.908	67.485	
7			-	+									
							14.164	0.217	940.620	691.805	14.965	69.831	
16			-	-									
							1.464	0.111	942.084	626.116	0.694	0.707	
↓			+	-									
							16.129	0.713	904.965	626.829	16.129	0.713	
			--	--									
			--	--									
			--	--									
			--	--									
			--	--									
			--	--									
			--	--									
			--	--									
点檢点坐標計算										Σ	--	--	
			--	--						倍面積	1118.97/762	✓	
			--	--						面積	446.405881	✓	
			--	--						m × 0.3025 = 坪			

街廓点坐标及街廓面积计算簿 下西 140-1B

街廓番号 (No. **33**)

点	方位角(A)	距離(S)	Cos A		Sin A		x	y	(3) 複緯距	(4) 複経距	(1)×(4)	(2)×(3)
			(1) S Cos A	(2) S Sin A								
27							-148	-37				
							944.718	672.677				
28			+		-		944.545	646.947	+	+		-
							944.545	646.947	+	+		-
16			-		+		970.822	646.642	-	+		-
							970.822	646.642	-	+		-
17			-		-		971.546	672.242	-	+		+
							971.546	672.242	-	+		+
27			+		-		944.718	672.677	-	+		+
							944.718	672.677	-	+		+
点検点坐标计算										Σ		
										倍面積	826.702010	✓
										面積	412.251005	✓
										m × 0.3025 = 坪		

街廓点坐標及街廓面積計算簿 下西 140, 141-1

街廓番号 (No. 33)

点	方位角(A)	距離(S)	Cos A		Sin A		x	y	(3) 複緯距	(4) 複經距	(1)×(4)	(2)×(3)
			(1) S Cos A	(2) S Sin A								
			--		--							
28			--		--	-148	-37	954.765	446.947			
29			+ 0.566	- 12.080	- 0.823	954.781	434.167	+ 0.566	+ 12.080	+	+	
15			- 16.496	- 0.263	- 0.966	970.675	404.004	- 16.496	+ 0.263	-	-	
16			- 0.263	- 12.080	- 0.966	970.823	446.642	- 0.263	+ 12.080	-	+	
28			+ 16.278	- 0.205	- 0.980	956.565	446.947	+ 16.278	+ 0.205	+	+	
			--		--							
			--		--							
			--		--							
			--		--							
			--		--							
			--		--							
			--		--							
			--		--							
			--		--							
点檢点坐標計算										Σ		
			--		--					倍面積	604.288146	✓
			--		--					面積	202.644078	✓
			--		--					m × 0.3025 = 坪		

街廓点坐標及街廓面積計算簿 下面147-2

街廓番号 (No. 33)

点	方位角(A)	距離(S)	Cos A		Sin A		x	y	(3) 複緯距	(4) 複經距	(1)×(4)	(2)×(3)
			(1) S Cos A	(2) S Sin A								
			--		--							
ω1			--		--	-148	-37					
						950.170	416.865					
ω2			+	0.445	+	9.747	6.7098	+	0.665	+	9.747	+
12			-	16.965	+	0.486	969.690	406.412	-	16.075	+	19.980
13			-	0.281	-	9.951	969.974	416.560	-	0.021	+	0.515
ω1			+	16.801	-	0.282	950.170	416.865	-	16.801	+	0.282
			--		--							
			--		--							
			--		--							
			--		--							
			--		--							
			--		--							
			--		--							
			--		--							
			--		--							
			--		--							
			--		--							
点檢点坐標計算										Σ		
										倍面積	332.860118	
										面積	166.420059	✓
										m × 0.3025 = 坪		

街廓点坐標及街廓面積計算簿 下西, 丁

街廓番号 (No. 33)

点	方位角(A)	距離(S)	Cos A		Sin A		x	y	(3) 複緯距	(4) 複經距	(1)×(4)	(2)×(3)
			(1) S Cos A	(2) S Sin A								
			--	--								
02						-128	-27					
						952.728	407.098					
8			+ 0.698	+ 15.016		952.000	491.782	+ 0.698	+ 15.016			
9			- 7.997	+ 0.124		960.027	491.649	- 6.601	+ 0.745			
03			- 0.180	- 15.225		960.207	406.884	- 14.778	+ 15.150			
02			+ 7.477	- 0.214		952.728	407.098	- 7.477	+ 0.214			
			--	--				--	--			
			--	--				--	--			
			--	--				--	--			
			--	--				--	--			
			--	--				--	--			
			--	--				--	--			
			--	--				--	--			
			--	--				--	--			
			--	--				--	--			
			--	--				--	--			
			--	--				--	--			
点檢点坐標計算												
									Σ	--		
									倍面積	236.476201		✓
									面積	118.2371005		✓
									m × 0.3025 = 坪			

中庭測量株式会社

街廓点坐标及街廓面积计算簿 下西14-1

街廓番号 (No. 33)

点	方位角(A)	距離(S)	Cos A		Sin A		x	y	(3) 複緯距	(4) 複経距	(1)×(4)	(2)×(3)
			(1) S Cos A	(2) S Sin A								
			--	--	--	--						
uv			--	--	--	--	-108	-07				
			--	--	--	--	960.207	406.884				
9			+	+	+	+	960.027	471.619	+	+	+	+
									0.180	14.225		
10			-	+	-	-	967.267	471.548	-	+	-	-
									6.880	40.461		
11			-	-	-	-	969.022	473.416	-	+	-	+
									16.176	28.706		
12			-	-	-	-	969.693	406.612	-	+	-	+
									8.602	13.640		
uv			+	-	-	-	960.207	406.884	=	+	+	+
									9.486	0.272		
			--	--	--	--						
			--	--	--	--						
			--	--	--	--						
			--	--	--	--						
			--	--	--	--						
			--	--	--	--						
			--	--	--	--						
			--	--	--	--						
点検点坐标计算												
									Σ	--	--	--
									倍面積	280.003172	✓	
									面積	140.0015861	✓	
									m × 0.3025 = 坪			

街廓点坐標及街廓面積計算簿 下西147-U

街廓番号 (No. **33**)

点	方位角(A)	距離(S)	Cos A		Sin A		x	y	(3) 複緯距	(4) 複經距	(1)×(4)	(2)×(3)
			(1) S Cos A	(2) S Sin A								
			--		--							
29			--		--	-148	-37					
						953.981	434.447					
30			+	0.000	+	7.820	953.648	427.284	+	0.000	+	7.820
16			-	16.625	+	0.138	970.272	427.116	-	14.958	+	14.786
15			-	0.200	-	7.188	970.474	426.924	-	0.278	+	7.714
29			+	16.696	-	0.260	953.981	434.447	-	16.696	+	0.260
			--		--							
			--		--							
			--		--							
			--		--							
			--		--							
			--		--							
			--		--							
			--		--							
			--		--							
			--		--							
点檢点坐標計算												
									Σ			
									倍面積	239.570436		
									面積	240.199888	✓	
										120.199866	✓	
										119.785218		
									m × 0.3025 = 坪			

中庭測量株式会社

街廓点坐標及街廓面積計算簿 下面 147-1

街廓番号 (No. 33)

点	方位角(A)	距離(S)	Cos A		Sin A		x	y	(3) 複緯距	(4) 複經距	(1)×(4)	(2)×(3)
			(1) S Cos A	(2) S Sin A								
			--	--	--	--						
ω0			--	--	--	--	¹⁴⁸ 952.648	²⁷ 427.284				
ω1			+	+	+	+	952.170	416.865	+	+	+	+
ω			-	+	+	+	969.976	416.462	-	+	-	-
ω			-	-	-	-	970.272	427.116	-	+	-	+
ω0			+	-	-	-	952.648	427.284	-	+	+	+
			--	--	--	--			--	--	--	--
			--	--	--	--			--	--	--	--
			--	--	--	--			--	--	--	--
			--	--	--	--			--	--	--	--
			--	--	--	--			--	--	--	--
			--	--	--	--			--	--	--	--
			--	--	--	--			--	--	--	--
			--	--	--	--			--	--	--	--
点檢点坐標計算												
			--	--	--	--			Σ	--	--	--
									倍面積	251.163444		
									面積	175.581722	✓	✓
									m × 0.3025 = 坪			