

街廓原子一覽表用紙 (No. 32)

略

図

m<sup>2</sup>

計算面積

角切面積

換地面積

||

||

||

||

||

||

||

||

||

||

||

||

||

||

||

||

||

||

||

||

||

||

||

||

||

||

||

||

||

||

||

||

||

||

||

||

||

||

||

||

||

||

||

||

||

||

||

||

||

||

||

||

||

||

||

||

||

||

||

||

||

||

||

||

||

||

||

||

||

||

||

||

||

||

||

||

||

||

||

||

||

||

||

||

||

||

||

||

||

||

||

||

||

||

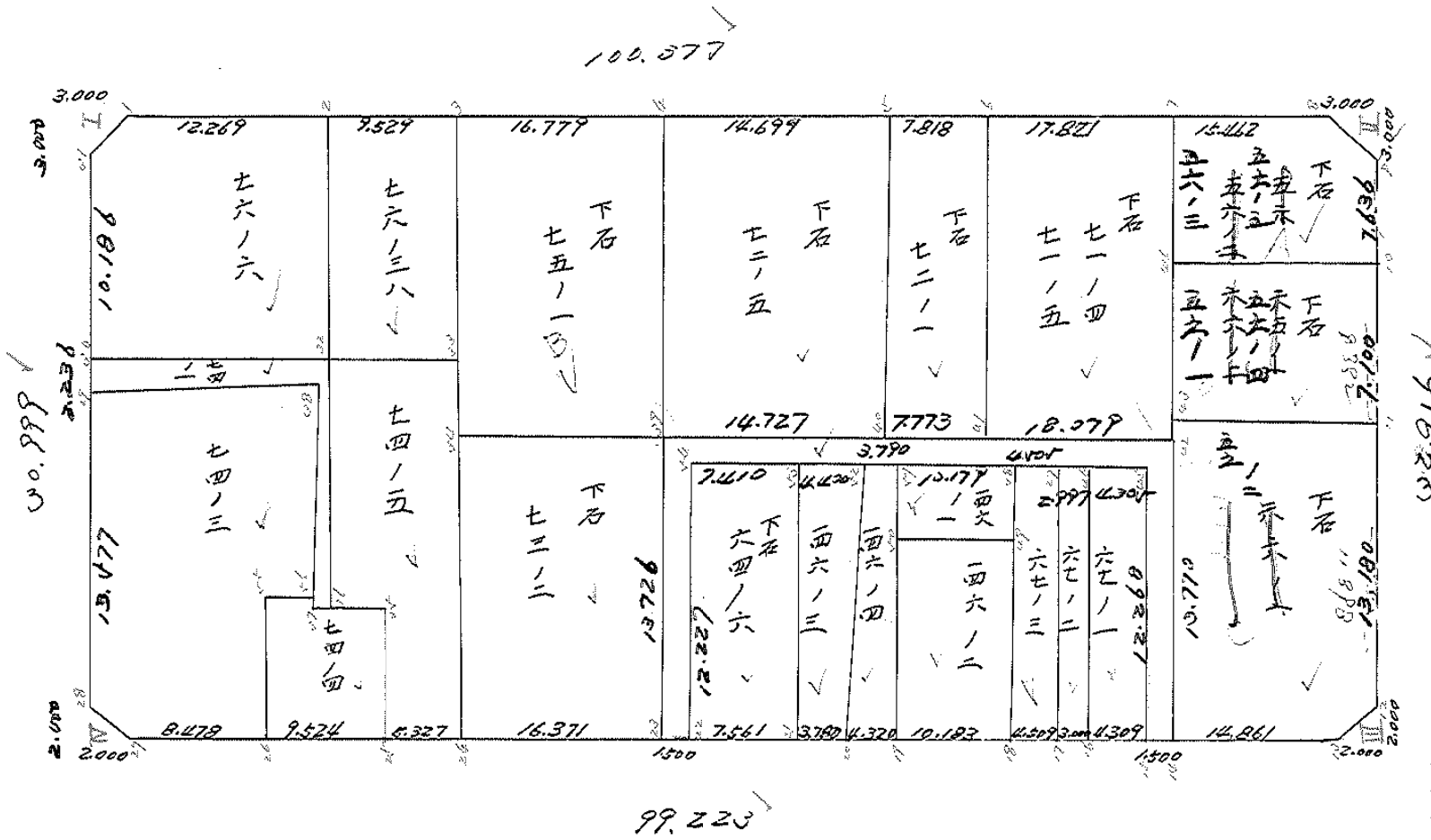
||

||

||

||

||



街廓点坐標及街廓面積計算簿

街廓番号 (No. 32)

点	方位角(A)	距離(S)	Cos A (1) S Cos A	Sin A (2) S Sin A	x	y	(3) 複線距	(4) 複線距	(1)×(4)	(2)×(3)
					-148	-37				
I					944.012	498.670				
II	87 17 4	100.477	0.47873 4.754	99.8877 100.264	939.257	498.406	4.754	100.264	-	-
III	179 39 41	92.916	-0.9982 -92.915	0.04861 0.193	972.172	498.213	-23.404	200.721	-	-
IV	268 22 42	99.228	-0.28348 -2.814	99.180 99.180	976.984	497.396	-49.133	101.731	-	-
I	47 48 41	90.999	0.999154 -90.999	-0.01096 1.274	944.012	498.670	-30.973	1.274	-	-
点檢点坐標計算							Σ			
							倍面積	6076.6260966076.626096		
							面積	0.88066068		
							m × 0.3025 = 坪			

市地測量株式会社

街廓点坐標及街廓面積計算簿

街廓番号 (No. 32)

点	方位角(A)	距離(S)	Cos A (1) S Cos A	Sin A (2) S Sin A	x	y	(3) 複線距	(4) 複経距	(1)×(4)	(2)×(3)
I					-148	-37				
					964.012	498.670				
01	42-28-3 0.915286	0.000 -	2.998 -	0.123	967.010	498.467	- 2.998	0.123	-	-
1	42-28-3	4.257 -	3.140 -	2.874	963.870	494.673	- 2.874	3.120 -	-	-
I		0.000 -	0.142 -	2.997	964.012	498.670	+ 0.142	2.997	-	-
									9.002 472	9.002 472
									4.450 1236	
II					-148	-37				
					929.257	498.406				
8	46-31-18 1.054583	0.000 -	0.142 -	2.996	929.099	491.422	- 0.142	2.996 -	-	+
9	133-28-42	4.154 -	2.859 -	3.014	962.257	498.428	- 3.014	2.978 -	-	-
II		0.000 +	3.000 -	0.018	929.257	498.406	- 3.000	0.018 -	-	+
									8.990 456	8.990 456
									4.494 278	
点檢点坐標計算								Σ		
								倍面積		
								面積		
								m × 0.3025 = 坪		

街廊点坐標及街廊面積計算簿

街廊番号 (No. 32)

点	方位角(A)	距離(S)	Cos A		Sin A		x	y	(3) 複線距	(4) 複線距	(1)×(4)	(2)×(3)
			(1) S Cos A	(2) S Sin A								
Ⅱ							-148	-37				
							972.172	498.212				
12	46-0-30	2.000	+	-	+	-	970.172	498.224	1	2.000	-	-
	0.965969											
13	220 0 30	2.860	-	-	-	-	972.229	490.212	+	1.943	-	-
Ⅲ		2.000	+	+	-	-	972.172	498.212	-	0.057	-	-
											3.998684	3.998684
											1.999342	
Ⅳ							-148	-37				
							974.984	497.296				
27	46-57-37	2.000	+	+	-	-	974.928	497.297	+	0.057	-	+
	1.072127											
28	313 0 23	2.846	+	-	-	-	972.987	497.478	+	2.054	+	-
Ⅳ		2.000	-	+	-	-	974.984	497.296	+	1.998	-	+
											3.998676	3.998676
											1.999338	
点檢点坐標計算										Σ		
										倍面積		
										面積		
										m × 0.3025 = 坪		

街廊点坐標及街廊面積計算簿

道路

街廊番号 (No. 32)

点	方位角(A)	距離(S)	Cos A (1) S Cos A	Sin A (2) S Sin A	x	y	(3) 複線距	(4) 複線距	(1)×(4)	(2)×(3)
39					-48	-27				
					960.093	516.468				
42			1.193	40.561	968.900	515.807	1.193	40.561		
14			13.750	0.740	972.650	515.067	11.364	81.862		
15			0.042	1.500	972.692	516.467	25.156	81.102		
54			12.250	0.649	960.442	517.226	12.948	78.943		
44			1.104	37.570	961.447	514.796	1.803	40.714		
22			12.213	0.583	970.760	514.213	15.121	3.727		
23			0.043	1.500	970.803	514.712	27.377	2.810		
39			13.710	0.655	960.093	516.468	13.710	0.655		
点檢点坐標計算							Σ			
							倍面積 195.214362			
							面積 97.607691			
							m × 0.3025 = 坪			

街廓点坐標及街廓面積計算簿 下 76-6

街廓番号 (No. 32)

点	方位角(A)	距離(S)	$\frac{\cos A}{(1) S \cos A}$	$\frac{\sin A}{(2) S \sin A}$	x	y	(3) 複線距	(4) 複線距	(1)×(4)	(2)×(3)	
					-148	-37					
1					940.870	194.670					
2			1	0.481	12.244	940.289	194.418	1	0.481	12.244	
3			-	0.727	2.079	946.707	192.691	-	0.339	25.237	
30			-	0.481	15.437	947.187	198.128	-	26.784	10.529	
4			1	0.419	16.419	947.010	198.447	-	16.447	4.329	
1			1	0.140	2.874	940.870	194.670	-	0.140	2.874	
点檢点坐標計算											
								Σ			
							倍面積	423.22	1210.22	210.210	
							面積	811.610	630	200.447	147
							m × 0.3025 = 坪				

街廓点坐標及街廓面積計算簿 下石 76-08

街廓番号 (No. 32)

点	方位角(A)	距離(S)	$\frac{\cos A}{(1) S \cos A}$	$\frac{\sin A}{(2) S \sin A}$	x	y	(3) 複緯距	(4) 複経距	(1)×(4)	(2)×(3)	
					-148	-37					
4					940.289	180.418					
5			0.442	9.418	942.837	170.900	0.442	9.418			
3			13.691	0.794	946.428	170.106	12.787	19.830			
32			0.53	9.484	946.707	187.691	26.607	11.039			
2			13.691	0.727	940.289	180.418	13.488	0.727			
点検点坐標計算							Σ				
							倍面積	<del>260.164265</del>	<del>260.164265</del>		
							面積	237.940021	237.940021		
								119.921010			
								130.082132			
							m × 0.3025 = 坪				

街廓点坐標及街廓面積計算簿 下石74-1

街廓番号 (No. 32)

点	方位角(A)	距離(S)	Cos A (1) S Cos A	Sin A (2) S Sin A	x	y	(3) 複線距	(4) 複線距	(1)×(4)	(2)×(3)	
					-148	-37					
30					957.187	498.128					
32			0.470	15.437	916.707	482.657	0.470	15.437			
36			12.458	0.671	969.258	582.020	11.444	31.545			
37			0.237	1.292	969.275	480.012	24.229	30.924			
38			10.436	0.340	958.789	483.642	13.640	29.292			
29			0.682	14.084	959.421	498.036	3.786	14.468			
30			2.234	0.092	957.187	498.128	2.234	0.092			
点檢点坐標計算							Σ				
							倍面積	88.758275	88.758275		
							面積	44.479137	44.479137		
							m × 0.3025 = 坪				





街廓点坐標及街廓面積計算簿 下石 76-6

街廓番号 (No. 32)

点	方位角(A)	距離(S)	$\frac{\cos A}{(1) S \cos A}$	$\frac{\sin A}{(2) S \sin A}$	X	Y	(3) 複線距	(4) 複線距	(1)×(4)	(2)×(3)
					-148	-37				
54					968.890	487.086				
56			0.107'	3.748	968.783	486.928	0.107'	3.748	-	-
57			0.492'	0.016	969.274	486.912	0.278'	7.432	-	-
54			0.164'	4.760	969.111	477.442	0.606'	13.308	-	-
54			4.307'	0.140	974.418	477.602	4.749'	19.218	-	-
26			0.270'	9.420	974.688	486.922	11.326'	9.848	-	-
54			4.798'	0.164	968.890	487.086	4.798'	0.164	-	-
点檢点坐標計算							Σ			
							倍面積	104.819140	104.819140	
							面積	42.407470		
							m × 0.3025 = 坪			

街廓点坐標及街廓面積計算簿 下石 75-1 B

街廓番号 (No. 32)

点	方位角(A)	距離(S)	Cos A (1) S Cos A	Sin A (2) S Sin A	x	y	(3) 複線距	(4) 複線距	(1)×(4)	(2)×(3)
					-48	-57				
6					942.837	570.900				
4		1	0.794 <sup>+</sup>	16.760	942.042	547.140	1	0.794 <sup>+</sup> 16.760 <sup>+</sup>	1	+
39		1	18.041 <sup>-</sup>	0.772	960.092	546.068	1	18.041 <sup>-</sup> 0.772 <sup>-</sup>	1	-
64		1	0.001 <sup>-</sup>	16.414	960.094	572.882	1	0.001 <sup>-</sup> 16.414 <sup>-</sup>	1	-
3		1	17.447 <sup>-</sup>	1.018	942.837	570.900	1	17.447 <sup>-</sup> 1.018 <sup>-</sup>	1	-
点檢点坐標計算							Σ			
							倍面積	493.091216	493.091216	
							面積	296.694608		
							m × 0.3025 = 坪			

街廓点坐標及街廓面積計算簿 下石 72-2

街廓番号 (No. 32)

点	方位角(A)	距離(S)	Cos A (1) S Cos A	Sin A (2) S Sin A	x	y	(3) 複線距	(4) 複線距	(1)×(4)	(2)×(3)	
04					-148	-37					
					960.094	472.882					
09			0.301	16.414	960.094	446.068	0.301	16.414	-	-	
20			13.710	0.644	972.802	445.710	13.108	33.683	-	-	
24			0.464	16.364	974.267	472.077	27.282	17.974	-	-	
06			13.873	0.804	960.094	472.882	13.873	0.804	-	-	
点檢点坐標計算							Σ				
							倍面積	443.994387	443.994387		
							面積	226.997693			
							m × 0.3025 = 坪				

街廊点坐标及街廊面积计算簿 下石72-4

街廊番号 (No. 32)

点	方位角(A)	距離(S)	$\frac{\cos A}{(1) S \cos A}$	$\frac{\sin A}{(2) S \sin A}$	x	y	(3) 複緯距	(4) 複経距	(1)×(4)	(2)×(3)	
					-168	-57					
↓					942.042	447.160					
+			0.696	14.683	941.446	442.447	0.696	14.683	-1	-1	
40			18.041	0.810	949.660	441.647	16.922	30.176	-	-	
29			0.433	14.721	960.093	446.468	34.669	16.264	-1	-1	
↓			18.041	0.772	942.042	447.160	18.041	0.772	-	-	
点検点坐标计算								Σ			
							倍面積	434.431269	434.431269		
							面積	267.764634			
							m × 0.3025 = 坪				

街廓点坐標及街廓面積計算簿 下石72-1

街廓番号 (No. 32)

点	方位角(A)	距離(S)	Cos A (1) S Cos A	Sin A (2) S Sin A	x	y	(3) 複緯距	(4) 複経距	(1)×(4)	(2)×(3)
√					-148	-37				
					941.046	+42.457				
6			0.370	7.809	940.976	+42.648	0.370	7.809		
41			12.046	0.770	959.402	+500.878	17.716	16.388		
40			0.228	7.769	959.660	+41.647	36.400	9.389		
√			12.044	0.810	941.046	+42.457	12.314	0.810		
点檢点坐標計算							Σ			
							倍面積	286.873940	286.873940	
							面積	143.436970		
							m × 0.3025 = 坪			

街廓点坐標及街廓面積計算簿 下石 71-6, 71-4

街廓番号 (No. 32)

点	方位角(A)	距離(S)	$\frac{\cos A}{(1) S \cos A}$	$\frac{\sin A}{(2) S \sin A}$	x	y	(3) 複緯距	(4) 複経距	(1)×(4)	(2)×(3)	
					-148	-37					
6					940.976	404.648					
7			0.844	17.801	940.101	416.867	0.844	17.801			
42			18.769	1.040	948.900	415.807	17.079	36.642			
41			0.432	18.071	949.602	400.878	36.380	19.611			
6			18.446	0.770	940.976	404.648	18.446	0.770			
点検点坐標計算							Σ				
							倍面積	668.913784	668.913784		
							面積	334.456892			
							(別紙分筆)				
							m × 0.3025 = 坪			分筆後の座標なし	

街廓点坐標及街廓面積計算簿

56-3 56 ST  
~~下石町~~

街廓番号 (No. 32)

点	方位角(A)	距離(S)	Cos A (1) S Cos A	Sin A (2) S Sin A	x	y	(3) 複線距	(4) 複終距	(1)×(4)	(2)×(3)
					-48	-37				
7					960.101	416.847				
8			0.732	14.444	939.099	401.602	0.732	14.444		
9			2.848	3.014	942.257	498.088	1.394	33.904		
10			7.636	0.044	949.290	498.044	11.888	36.962		
11			0.074	17.948	949.967	416.002	19.498	19.048		
7			9.836	0.544	960.101	416.847	9.836	0.544		
点検点坐標計算								Σ		
							倍面積	363.882646	64.882646	
							面積	181.941328		
							m × 0.3025 = 坪			



街廓点坐標及街廓面積計算簿

56-4-6-

街廓番号 (No. 32)

点	方位角(A)	距離(S)	Cos A	Sin A	x	y	(3) 複緯距	(4) 複経距	(1)×(4)	(2)×(3)	
			(1) S Cos A	(2) S Sin A							
					-48	-37					
44					949.967	516.002					
10			0.074	17.948	949.893	698.064	0.074	17.948	-	-	
11			<del>8.382</del> 7.700	0.042	948.775	498.275	<del>8.234</del> 8.942	35.948	-	-	
60			<del>0.082</del> 1.562	17.422	948.647	515.807	<del>16.678</del> 17.516	18.465	-	+	
46			0.090	0.465	949.967	516.302	0.090	0.465	-	-	
点検点坐標計算							Σ				
							倍面積	<del>277.743082</del> 277.743082			
							面積	<del>137.628909</del> 148.871546			
							m × 0.3025 = 坪				

街廓点坐標及街廓面積計算簿 ~~下石~~ <sup>520</sup> 56-2

街廓番号 (No. 32)

点	方位角(A)	距離(S)	cos A (1) S cos A	sin A (2) S sin A	x	y	(3) 複絡距	(4) 複絡距	(1)×(4)	(2)×(3)	
40					-148	-57					
41			0.082	17.442	948.947	414.897	0.082	17.442			
11			<del>13.740</del>	17.442	948.947	414.897	<del>13.740</del>	17.442			
12			11.897	0.079	970.172	498.224	11.733	34.147			
13			2.047	1.987	972.229	400.212	24.687	33.237			
14			0.421	14.844	972.640	414.067	28.164	16.394			
42			13.740	0.740	948.900	414.807	14.836	0.800			
43			0.443	0.030	948.947	414.807	0.443	0.030			
点檢点坐標計算							Σ				
							倍面積	<del>481.043208</del>	<del>802.670181</del>		
							面積	<del>403.439007</del>	<del>403.439007</del>		
								241.769463	240.521604		
							m × 0.3025 = 坪				

街廓点坐标及街廓面积计算簿 下西 146-1

街廓番号 (No. 32)

点	方位角(A)	距離(S)	$\frac{\cos A}{(1) S \cos A}$	$\frac{\sin A}{(2) S \sin A}$	x	y	(3) 複緯距	(4) 複経距	(1)×(4)	(2)×(3)	
47					961.088	439.200					
48			0.299	10.174	960.789	429.028	0.299	10.174			
49			4.139	0.219	964.928	428.809	3.441	20.469			
48			0.299	10.176	964.020	438.984	7.974	10.612			
47			4.134	0.218	961.088	439.200	4.134	0.218			
点検点坐标计算								Σ			
								倍面積	84.321876	84.321876	
								面積	42.160938		
								m × 0.3025 = 坪			

街廓点坐標及街廓面積計算簿

下西 146-2

街廓番号 (No. 32)

点	方位角(A)	距離(S)	cos A	Sin A	x	y	(3) 複緯距	(4) 複経距	(1)×(4)	(2)×(3)	
			(1) S Cos A	(2) S Sin A							
					-148	-37					
40					964.223	148.984					
49			0.295	10.176	964.928	148.809	0.295	10.176			
18			0.100	0.429	972.028	148.080	7.410	20.781			
19			0.288	10.179	972.016	148.149	14.898	11.031			
40			0.093	0.426	964.223	148.984	8.093	0.426			
点検点坐標計算							Σ				
							倍面積	164.043490	164.043490		
							面積	82.526744			
							m × 0.3025 = 坪				

街廓点坐标及街廓面积计算簿 下頁 67-2

街廓番号 (No. 39)

点	方位角(A)	距離(S)	$\begin{matrix} \text{Cos A} \\ (1) S \text{ Cos A} \end{matrix}$	$\begin{matrix} \text{Sin A} \\ (2) S \text{ Sin A} \end{matrix}$	x	y	(3) 複緯距	(4) 複経距	(1)×(4)	(2)×(3)
47					-148	-57				
					960.647	124.425				
46			0.088	2.996	960.469	121.429	0.088	2.996		+
16			12.246	0.644	972.814	120.874	12.070	6.647		-
17			0.084	2.999	972.900	120.870	24.401	4.303		+
47			12.243	0.642	960.647	124.425	12.243	0.642		+
点検点坐标计算							Σ			
							倍面積	73.418033	73.418033	
							面積	36.749416		
							m × 0.3025 = 坪			

街廊点坐標及街廊面積計算簿 下E 67-1

街廊番号 (No. 32)

点	方位角(A)	距離(S)	$\begin{matrix} \text{Cos A} \\ (1) S \text{ Cos A} \end{matrix}$	$\begin{matrix} \text{Sin A} \\ (2) S \text{ Sin A} \end{matrix}$	x	y	(3) 複緯距	(4) 複経距	(3)×(4)	(2)×(3)	
46					-148	-37					
					960.569	521.529					
45			0.127	4.303	96.042	517.226	0.127	4.303			
15			12.240	0.649	972.692	516.557	11.996	9.264			
16			0.123	4.307	972.815	520.874	24.369	4.617			
46			12.246	0.645	960.569	521.529	12.246	0.645			
点検点坐標計算								Σ			
								倍面積	104.619430	104.619430	
								面積	42.809764		
								m × 0.3025 = 坪			

街廓点坐標及街廓面積計算簿 下西 146-4

街廓番号 (No. 32)

点	方位角(A)	距離(S)	$\begin{matrix} \text{Cos A} \\ (1) S \text{ Cos A} \end{matrix}$	$\begin{matrix} \text{Sin A} \\ (2) S \text{ Sin A} \end{matrix}$	x	y	(3) 複緯距	(4) 複経距	(1)×(4)	(2)×(3)	
					-148	-07					
12					961.200	142.991					
11			0.112	3.788	961.088	139.200	0.112	3.788			
19			12.228	0.644	973.016	138.149	12.004	8.220			
20			0.123	4.318	970.439	142.877	24.344	4.146			
12			12.239	0.114	961.200	142.991	12.239	0.114			
点検点坐標計算								Σ			
								倍面積	99213816	99213816	
								面積	49626908		
								m × 0.3025 = 坪			

街廊点坐標及街廊面積計算簿 下番 146-3

街廊番号 (No. 32)

点	方位角(A)	距離(S)	$\frac{\cos A}{(1) S \cos A}$	$\frac{\sin A}{(2) S \sin A}$	X	Y	(3) 複緯距	(4) 複経距	(1)×(4)	(2)×(3)
V <sub>0</sub>					-128	-37				
					961.029	447.089				
V <sub>2</sub>			0.129	4.398	961.200	442.991	0.129	4.398		
X			12.239	0.114	973.439	442.877	11.981	8.910		
V <sub>1</sub>			0.107	3.779	973.446	446.646	24.327	4.244		
V <sub>3</sub>			12.217	0.733	961.029	447.089	12.217	0.733		
点檢点坐標計算							Σ			
							倍面積	100.088302	100.088302	
							面積	40.044151		
							m × 0.3025 = 坪			



街廓点坐標及街廓面積計算簿下石64-6

街廓番号 (No. 32)

点	方位角(A)	距離(S)	Cos A (1) S Cos A	Sin A (2) S Sin A	x	y	(3) 複線距	(4) 複線距	(1)×(4)	(2)×(3)
					-148	-57				
44					961.547	114.796				
43		1	0.218	7.407	961.429	114.589	1	0.218	7.407	1
21		-	12.217	0.733	973.546	114.646	-	11.781	11.547	-
22		-	0.214	7.417	973.760	114.210	-	24.212	8.723	1
44		1	12.213	0.483	961.547	114.796	1	12.213	0.483	1
点檢点坐標計算							Σ			
							倍面積	183.069416	183.069416	
							面積	91.534718		
							m × 0.3025 = 坪			

街廊点坐標及街廊面積計算簿 下石 47-3

街廊番号 (No. 32)

点	方位角(A)	距離(S)	$\frac{\cos A}{(1) S \cos A}$	$\frac{\sin A}{(2) S \sin A}$	x	y	(3) 複緯距	(4) 複経距	(1)×(4)	(2)×(3)
48					-148	-37				
					960.789	429.028				
47			0.132	4.403	960.647	424.425	0.132	4.403		
17			12.243	0.642	972.900	423.873	11.979	9.648		
18			0.128	4.407	972.028	428.480	24.340	4.803		
48			12.239	0.648	960.789	429.028	12.239	0.648		
点檢点坐標計算							Σ			
							倍面積	110.460410	110.460410	
							面積	44.230204		
							m × 0.3025 = 坪			

街廊点坐標及街廊面積計算簿 下区 74-3

街廊番号 (No. 32)

点	方位角(A)	距離(S)	Cos A (1) S Cos A	Sin A (2) S Sin A	x	y	(3) 複緯距	(4) 複経距	(1)×(4)	(2)×(3)	
29					-148	-37					
					949.421	498.036					
28			0.682	14.384	948.729	483.642	0.682	14.384			
26			10.044	0.324	968.783	483.428	0.680	29.072			
25			0.107	3.748	968.890	487.036	18.831	24.648			
24			4.788	0.164	974.688	486.922	24.736	22.064			
27			0.240	0.474	974.928	494.397	30.774	19.743			
23			1.941	2.081	977.987	497.478	29.073	13.197			
29			13.466	0.448	949.421	498.036	13.466	0.448			
点検点坐標計算							Σ				
							倍面積	402.489	143.402	498.143	
							面積	201.294	076		
							m × 0.3025 = 坪				