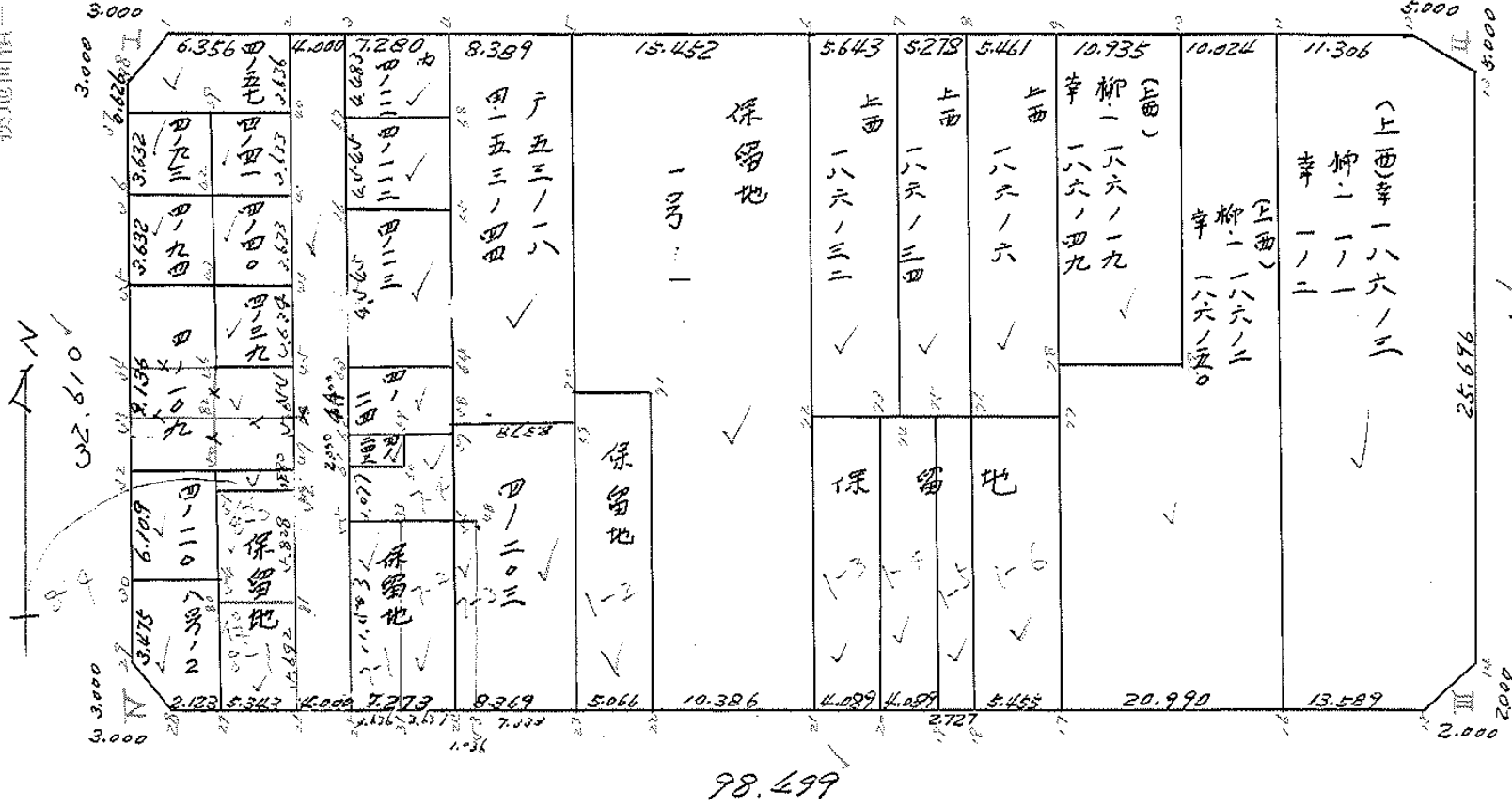


街廓原子一覽表用紙 (No. 91)

略



計算面積 =
 角切面積 =
 換地面積 =



街廓点坐標及街廓面積計算雜

街廓番号 (No. 31)

点	方位角(A)	距離(S)	Cos A (1) S Cos A	Sin A (2) S Sin A	x	y	(3) 複線距	(4) 複線距	(1)×(4)	(2)×(3)	
					-48	-37					
					898.277 / 490.477						
II	87 18 26	98.124	0.46981 4.610	998896 98.016	898.277	492.483	4.610	98.016		1	
III	179 13 48	92.696	-999909 92.693	0.12487 0.441	926.360	1392.142	23.473	196.473		-	
IV	267 21 47	98.699	-0.65949 4.427	998940 98.394	980.887	490.437	60.693	98.519		1	
I	279 43 28	92.610	999978 92.610	0.01901 0.062	898.277	490.477	32.610	0.062		1	
点檢点坐標計算							Σ				
							倍面積	6615.411722	6615.411722		
							面積		0.20770661		
							m × 0.3025 = 坪				

街廓点坐標及街廓面積計算簿

街廓番号 (No. **31**)

点	方位角(A)	距離(S)	cos A	Sin A	x	y	(3) 複緯距	(4) 複経距	(1)×(4)	(2)×(3)
			(1) S Cos A	(2) S Sin A						
I					-148	-37				
					898.277	490.499				
98	43-35-55	3.000	0.800	0.006	901.277	490.499	3.000	0.006	-	-
	1.952244									
1	43 35.55	4.337	3.141	2.991	898.126	487.602	2.849	0.003	-	-
I		3.000	0.141	2.997	898.277	490.499	0.141	2.997	-	-
									8.991 846 8.991 846	
									4.494 923	
II					-148	-37				
					894.667	492.182				
12	45-43-53	4.000	0.234	4.994	894.902	492.182	0.234	4.994	1	1
	1.062329									
13	133 16 8	6.952	4.764	5.062	898.667	492.182	4.234	4.928	-	-
II		4.000	4.000	0.067	894.667	492.182	4.000	0.067	1	1
									24.990 744	24.990 744
									12.494 372	
点檢点坐標計算								Σ		
								倍面積		
								面積		
								m × 0.3025 = 坪		

街廓点坐標及街廓面積計算簿

街廓番号 (No. 31)

点	方位角(A)	距離(S)	$\begin{matrix} \text{Cos A} \\ (1) S \text{ Cos A} \end{matrix}$	$\begin{matrix} \text{Sin A} \\ (2) S \text{ Sin A} \end{matrix}$	x	y	(3) 複線距	(4) 複線距	(1)×(4)	(2)×(3)
III					-148	-37				
					926.060	492.162				
14	43-10-39	2.000	1	2.000	0.027	926.060	492.169	2.000	-0.027	-
	0.942160									
15	223 17 39	2.874	-	2.092	1.971	926.060	492.169	1.908	2.025	-
III		2.000	+	0.092	1.998	926.060	492.162	0.092	1.998	-
									0.998484	✓
									1.997242	✓
IV					-148	-37				
					926.887	490.437				
28	43-22-38	0.000	+	0.138	2.997	926.887	490.437	0.138	2.997	-
	1.049266									
29	313 37 22	4.148	+	2.962	3.003	926.887	490.437	3.138	2.991	-
IV		0.000	-	3.000	0.006	926.887	490.437	0.000	0.006	+
									0.991828	0.991828
									4.495914	
点検点坐標計算								Σ		
								倍面積		
								面積		
								m × 0.3025 = 坪		

街廓点坐标及街廓面积计算簿

街廓番号 (No. **31**)

点	方位角(A)	距離(S)	Cos A		Sin A		x	y	(3) 複經距	(4) 複緯距	(1)×(4)	(2)×(3)
			(1) S Cos A	(2) S Sin A								
							-148	-37				
2	✓						897.837	681.253				
3	✓		+	0.187	+	0.995	897.650	477.258	+	0.187	+	+
4	✓		-	0.2572	+	1.172	920.222	676.086	-	0.2572	-	-
5	✓		-	0.184	-	0.996	920.406	480.082	+	0.184	-	+
6	✓		+	0.2569	-	1.171	897.837	681.253	-	0.2569	+	+

点檢点坐标計算

Σ		
倍面積	260.705492	✓
面積	100.052746	✓
m × 0.3025 = 坪		

街廓点坐标及街廓面积计算簿 (内 4-47)

街廓番号 (No. 31)

点	方位角(A)	距離(S)	Cos A		Sin A		x	y	(3) 複経距	(4) 複経距	(1)×(4)	(2)×(3)
			(1) S Cos A	(2) S Sin A								
							-148	-37				
1							898.126	687.602				
2			0.299	6.349	897.837	681.253	0.299	6.349				
40			0.636	0.101	901.471	681.122	0.096	12.829				
68			0.432	9.470	901.902	690.492	7.102	0.490				
68			0.626	0.001	901.277	690.493	6.908	4.981				
1			0.141	2.991	898.126	687.602	0.141	2.991				

点検点坐标计算

Σ			
倍面積	49.068742		✓
面積	29.684376		✓
m × 0.3025 = 坪			

街廓点坐标及街廓面积计算簿

内 6-23

街廓番号 (No. 31)

点	方位角(A)	距離(S)	Cos A		Sin A		x	y	(3) 複線距	(4) 複線距	(1)×(4)	(2)×(3)
			(1) S Cos A	(2) S Sin A								
							-148	-37				
07✓							901.900	690.492				
09✓			+ 0.216		+ 4.784		901.687	684.847	+ 0.216	+ 4.784		+
22✓			- 0.601		- 0.069		904.018	484.788	- 0.199	- 9.439		-
06✓			- 0.217		- 4.787		904.434	690.484	- 7.047	- 6.811		-
07✓			+ 0.602		- 0.007		901.900	690.492	+ 0.602	+ 0.007		+
点検点坐标计算										Σ		
										倍面積	04.631912	✓
										面積	17.014956	✓
										m × 0.3025 = 坪		

中庭測量株式会社

街廊点坐标及街廊面积计算簿

街廊番号 (No. 31)

内 6-6

点	方位角(A)	距離(S)	Cos A		Sin A		x	y	(3) 複経距	(4) 複経距	(1)×(4)	(2)×(3)
			(1) S Cos A	(2) S Sin A								
49							-148	-37				
							901.687	485.857				
40			+ 0.216	+ 4.705	+ 901.671	+ 681.122	+ 0.216	+ 6.705				
41			- 0.600	+ 0.100	+ 901.101	+ 680.992	- 0.198	+ 9.600				
42			- 0.217	- 4.776	+ 901.018	+ 681.788	- 7.065	+ 4.904				
49			+ 0.631	- 0.069	+ 901.687	+ 485.857	- 0.601	+ 0.069				
点検点坐标计算										Σ		
										倍面積	46.604379	✓
										面積	17.022689	✓
										m × 0.3025 = 坪		

街廓点坐标及街廓面积计算簿 丙 4-94

街廓番号 (No. 31)

点	方位角(A)	距離(S)	Cos A		Sin A		x	y	(3) 複緯距	(4) 複經距	(1)×(4)	(2)×(3)
			(1) S Cos A	(2) S Sin A								
66						-108	-37					
62						905.421	490.481					
62			+	0.217	+	4.797	905.421	481.788	+	0.217	+	4.797
63			-	0.801	+	0.069	908.969	481.719	-	0.197	+	9.660
64			-	0.218	-	4.849	909.167	490.478	+	7.046	+	4.870
66			+	0.802	-	0.007	905.431	490.481	-	0.802	+	0.007
点檢点坐标計算												
										Σ		
										倍面積	65.082296	1
										面積	17.44147	1
										m × 0.3025 = 坪		

街廓点坐标及街廓面积计算簿 4-60

街廓番号 (No. 31)

点	方位角(A)	距離(S)	Cos A		Sin A		x	y	(3) 複緯距	(4) 複経距	(1)×(4)	(2)×(3)
			(1) S Cos A	(2) S Sin A								
						-148	-57					
42						905.018	485.788					
41			+ 0.217	+ 4.796	905.101	480.992	+ 0.217	+ 4.796				
44			- 0.601	+ 0.191	908.722	480.861	- 0.197	+ 9.720				
40			- 0.217	- 4.848	908.949	485.719	- 7.045	+ 4.996				
42			+ 0.631	- 0.069	905.018	485.788	- 0.601	- 0.069				

点検点坐标计算

Σ

倍面積 54.097076 ✓
面積 7.448137 ✓

m × 0.3025 = 坪

街廓点坐标及街廓面积计算簿 丙 6-39

街廓番号 (No. 31)

点	方位角(A)	距離(S)	cos A	sin A	x	y	(3) 複緯距	(4) 複經距	(1)×(4)	(2)×(3)
			(1) S Cos A	(2) S Sin A						
					-108	-37				
42					908.969	685.719				
44			+ 0.217	+ 4.858	908.732	680.861	+ 0.217	+ 6.858		
45			- 0.602	- 0.100	912.566	680.731	- 0.198	- 9.866		
46			- 0.218	- 4.919	912.582	685.652	- 7.048	- 5.057		
40			+ 0.600	+ 0.069	908.969	685.719	+ 0.600	+ 0.069		
点検点坐标计算								Σ		
								倍面積	17.448235	✓
								面積	17.779117	✓
								m × 0.3025 = 坪		

街廓点坐標及街廓面積計算簿 内 4-109

街廓番号 (No. **31**)

点	方位角(A)	距離(S)	Cos A		Sin A		x	y	(3) 複線距	(4) 複経距	(1)×(4)	(2)×(3)
			(1) S Cos A	(2) S Sin A	z	y						
							-148	-37				
44							909.167	49.578				
43			+	0.218	+	4.859	908.949	485.719	+	0.218	+	4.859
46			-	0.600	+	0.619	912.482	485.650	-	0.197	+	9.787
45			+	0.218	+	4.919	912.544	480.701	-	6.612	+	4.775
48			-	4.640	+	0.203	918.014	480.428	-	12.066	+	19.897
42			-	0.289	-	10.033	918.033	49.561	-	17.980	+	10.067
41			+	9.106	-	0.017	909.167	49.578	-	9.106	+	0.017
点検点坐標計算										Σ		
										倍面積	146.448060	✓
										面積	72.224030	✓
										m × 0.3025 = 坪		

街廓点坐标及街廓面积计算簿 丙 6-110

街廓番号 (No. 31)

点	方位角(A)	距離(S)	Cos A	Sin A	x	y	(3) 複緯距	(4) 複經距	(1)×(4)	(2)×(3)
			(1) S Cos A	(2) S Sin A						
					-148	-37				
42/					918.000	490.461				
50/			+ 0.145	+ 0.017	918.148	485.444	0.145	+ 0.017		
44/			- 6.146	+ 0.612	924.014	485.402	+ 8.666	+ 0.146		
50/			- 0.098	+ 0.117	924.612	490.449	12.120	+ 0.141		
42/			- 6.109	+ 0.012	918.000	490.461	6.109	+ 0.012		

点検点坐标计算

Σ

倍面積 62.161821 ✓
面積 61.080910 ✓

m × 0.3025 = 坪

街廊点坐标及街廊面积计算簿 保 2号-1

街廊番号 (No. 31)

点	方位角(A)	距離(S)	Cos A		Sin A		x	y	(3) 複線距	(4) 複線距	(1)×(4)	(2)×(3)
			(1) S Cos A	(2) S Sin A								
80/							-1.48	-37				
							924.481	485.477				
81/			0.237	+	√.190		926.718	480.287	0.237	√.190	-	-
26/			√.688	+	0.205		930.406	480.082	6.162	10.485	-	-
27/			0.205	-	√.337		930.611	485.491	12.095	√.650	-	+
80/			6.170	-	0.058		924.481	485.477	6.170	0.058	+	+
点檢点坐标計算										Σ		
										倍面積	62.414635	✓
										面積	91.207817	✓
										m × 0.3025 = 坪		

街廓点坐標及街廓面積計算簿 第 8 号 - 2

街廓番号 (No. 31)

点	方位角(A)	距離(S)	Cos A	Sin A	x	y	(3) 複緯距	(4) 複經距	(1)×(4)	(2)×(3)
			(1) S Cos A	(2) S Sin A						
					-148	-27				
00					926.612	490.449				
04			0.098	4.117	924.014	485.432	0.098	4.117		
27			6.007	0.010	920.811	485.419	6.141	0.247		
28			0.098	2.121	920.749	487.460	12.576	8.139		
29			2.862	0.050	927.887	490.460	9.812	0.015		
00			0.475	0.006	924.412	490.449	0.475	0.006		
点檢点坐標計算							Σ			
							倍面積	56.48/61.5	✓	
							面積	28.2908.7	✓	
							m × 0.3025 = 坪			

街廓点坐标及街廓面积计算簿 保8号-U

街廓番号 (No. **31**)

点	方位角(A)	距離(S)	Cos A		Sin A		x	y	(3) 複経距	(4) 複経距	(1)×(4)	(2)×(3)
			(1) S Cos A	(2) S Sin A								
							-148	-37				
√-1							919.038	685.435				
02			+ 0.165	- 0.039			918.890	680.496	+ 0.145	+ 0.039		+ 1
8/P			- 0.825	- 0.209			924.718	680.287	+ 0.405	- 0.287		- 1
80			+ 0.237	- 0.190			924.681	685.477	+ 1.120	+ 0.006		+ 1
√-1			+ 0.443	- 0.048			919.038	685.435	+ 0.440	+ 0.048		+ 1

点検点坐标计算

Σ

倍面積 47.617904 ✓
面積 29.808942 ✓

m × 0.3025 = 坪

街廓点坐標及街廓面積計算簿 綠8号-6

街廓番号 (No. 31)

点	方位角(A)	距離(S)	Cos A		Sin A		x	y	(3) 複経距	(4) 複経距	(1)×(4)	(2)×(3)
			(1) S Cos A	(2) S Sin A								
50							-108	-37				
							918.1181	485.5441				
49			+	0.146	+	4.016	918.014	480.428	+	0.146	+	4.016
52			-	0.879	+	0.032	918.892	480.496	+	0.879	+	0.032
51			-	0.145	-	4.039	919.038	484.430	+	0.145	-	4.039
53			+	0.880	-	0.009	918.1181	485.5441	+	0.880	+	0.009

点検点坐標計算

Σ

倍面積 8.849297
面積 4.424648

m × 0.3025 = 坪

街廊点坐標及街廓面積計算簿

街廓番号 (No. **31**)

点	方位角(A)	距離(S)	Cos A		Sin A		x	y	(3) 複經距	(4) 複經距	(1)×(4)	(2)×(3)		
			(1) S Cos A	(2) S Sin A	cos A	sin A								
							-168	-37						
						897.640	477.248							
4	41		+	0.342	+	7.272	897.008	469.986	+	0.342	+	7.272	+	-
68	68		-	4.480	-	0.160	901.788	469.826	+	0.796	+	14.704	-	-
67	67		-	0.342	-	7.271	902.120	477.097	+	0.618	+	7.490	-	+
6	6		+	4.480	-	0.161	897.640	477.248	-	4.480	+	0.161	+	+
点検点坐標計算										Σ				
										倍面積	262622	✓		
										面積	2601211	✓		
										m × 0.3025 = 坪				

街廓点坐标及街廓面积计算簿

丙 4-112

街廓番号 (No. 31)

点	方位角(A)	距離(S)	Cos A		Sin A		x	y	(3) 複緯距	(4) 複経距	(1)×(4)	(2)×(3)
			(1) S Cos A	(2) S Sin A								
67							-108	-37				
							902.130	477.097				
68			+	0.262	-	7.271	901.788	469.826	+	0.362	+	+
65			-	4.542	-	0.163	906.000	469.663	+	6.858	-	-
66			-	0.442	-	7.270	906.672	476.903	+	8.742	-	+
67			+	4.542	-	0.164	902.130	477.097	-	4.542	+	+
点検点坐标計算										Σ		
										倍面積	16.117046	✓
										面積	622.078428	✓
										m × 0.3025 = 坪		

街廓点坐標及街廓面積計算簿 (内 4-11)

街廓番号 (No. 31)

点	方位角(A)	距離(S)	Cos A		Sin A		x	y	(3) 複緯距	(4) 複經距	(1)×(4)	(2)×(3)
			(1) S Cos A	(2) S Sin A								
66)							-148	-37				
							906.672	676.923				
65)			+	0.362	-	7.270	906.672	669.660	+	0.362	7.270	+
64)			-	4.542	+	0.162	910.872	669.501	-	3.848	14.702	-
63)			-	0.362	-	7.269	911.244	676.770	+	8.742	7.495	+
66)			+	4.542	-	0.160	906.672	676.923	+	6.542	0.160	+
点檢点坐標計算										Σ		
										倍面積	66.167288	✓
										面積	33.070644	✓
										m × 0.3025 = 坪		

街廓点坐標及街廓面積計算簿 内 4-114

街廓番号 (No. 31)

点	方位角(A)	距離(S)	Cos A		Sin A		x	y	(3) 複線距	(4) 複經距	(1)×(4)	(2)×(3)
			(1) S Cos A	(2) S Sin A								
60							-148	-37				
							911.216	476.770				
64			+ 0.362	+ 7.269			910.872	469.401	+ 0.362	+ 7.269		+ -
57			- 4.098	+ 0.157			915.270	469.244	- 4.714	+ 14.695		- -
62			- 0.381	- 7.266			915.651	476.610	- 8.493	+ 7.186		+ -
63			+ 4.437	- 0.160			911.216	476.770	- 4.437	+ 0.160		+ +
点檢点坐標計算										Σ		
										倍面積	64.022948	✓
										面積	22.161479	✓
										m × 0.3025 = 坪		

街廓点坐标及街廓面积计算簿

街廓番号 (No. 31)

内 4-240

点	方位角(A)	距離(S)	Cos A		Sin A		x	y	(3) 複緯距	(4) 複経距	(1)×(4)	(2)×(3)	
			(1) S Cos A	(2) S Sin A									
62							915.651	676.610					
48			-	0.191	+	0.600	915.651	672.977	+	0.191	+	0.600	+
60			-	1.999	+	0.072	917.659	672.905	-	1.617	+	7.048	-
61			-	0.191	-	0.600	917.659	676.508	-	0.807	+	0.777	-
62			+	1.777	-	0.072	915.651	676.610	-	1.999	+	0.072	+

点検点坐标计算

Σ

倍面積 14.552238 ✓
面積 7.276119 ✓

m × 0.3025 = 坪

街廓点坐标及街廓面积计算簿 ~~第 7号~~ ~~7号~~

街廓番号 (No. 31)

点	方位角(A)	距離(S)	Cos A		Sin A		x	y	(3) 複緯距	(4) 複經距	(1)×(4)	(2)×(3)	
			(1) S Cos A	(2) S Sin A									
						-148	-37						
						918.726	676.500						
15			+	0.191	+	0.609	918.435	672.867	+	0.191	+	0.609	+
38			-	11.430	+	0.410	900.045	672.404	-	11.108	+	7.679	-
11			-	0.167	-	0.632	900.222	676.086	-	22.824	+	4.460	+
25			+	11.496	-	0.414	918.726	676.500	-	11.496	+	0.414	+
5													
点檢点坐标計算									Σ				
									倍面積	83.713643		✓	
									面積	41.876826		✓	
									m × 0.3025 = 坪				

街廓点坐標及街廓面積計算簿 第 7 号-2

街廓番号 (No. 31)

点	方位角(A)	距離(S)	Cos A		Sin A		x	y	(3) 複線距	(4) 複經距	(1)×(4)	(2)×(3)
			(1) S Cos A	(2) S Sin A								
							-148	-37				
03						918.435	672.867					
06			+ 0.190	+ 0.600	+ 0.600	918.235	669.234	+ 0.190	+ 0.600			
24			- 11.440	+ 0.410	+ 0.410	929.888	668.821	- 11.160	+ 7.679			
01			- 0.167	+ 0.600	+ 0.600	900.055	672.446	- 22.870	+ 4.459			
02			+ 11.420	+ 0.410	+ 0.410	918.435	672.867	+ 11.420	+ 0.410			
点検点坐標計算												
									Σ			
									倍面積	83.924020	✓	
									面積	41.967660	✓	
									m × 0.3025 = 坪			

街廓点坐标及街廓面积计算簿

街廓番号 (No. **31**)

点	方位角(A)	距離(S)	Cos A	Sin A	x	y	(3) 複線距	(4) 複經距	(1)×(4)	(2)×(3)
			(1) S Cos A	(2) S Sin A						
					-148	-37				
56					918.345	469.234				
48			+ 0.054	+ 1.035	918.291	468.199	+ 0.054	+ 1.035		
43			- 11.549	+ 0.413	929.840	467.786	+ 11.541	+ 2.483		
24			- 0.048	- 1.005	929.888	468.821	+ 20.038	+ 1.861		
56			+ 11.540	- 0.410	918.345	469.234	+ 11.540	+ 0.410		
点檢点坐标計算										
							Σ			
							倍面積	23.962346		✓
							面積	11.971173		✓
							m × 0.3025 = 坪			

街廓点坐標及街廓面積計算簿 保7号-4

街廓番号 (No. 31)

点	方位角(A)	距離(S)	Cos A		Sin A		x	y	(3) 複経距	(4) 複経距	(1)×(4)	(2)×(3)
			(1) S Cos A	(2) S Sin A								
							-148	-37				
49						915.460	472.977					
57			+ 0.190	+ 0.603		915.270	469.264	+ 0.190	+ 0.603			
46			- 0.075	+ 0.110		918.245	469.234	- 2.695	+ 7.076			
55			- 0.381	- 0.266		918.726	476.400	+ 6.181	+ 0.220			
41			+ 1.076	- 0.038		917.640	476.438	- 5.456	- 7.084			
60			+ 0.191	+ 0.603		917.449	472.905	- 4.189	- 0.489			
49			+ 1.999	- 0.072		915.460	472.977	+ 1.999	+ 0.072			

点檢点坐標計算

Σ	
併面積	00.219605 ✓
面積	11.109802 ✓

m × 0.3025 = 坪

街廓点坐標及街廓面積計算簿 (No. 31)

点	方位角(A)	距離(S)	Cos A		Sin A		x	y	(3) 複經距	(4) 複緯距	(1)×(4)	(2)×(3)	
			(1) S Cos A	(2) S Sin A									
							-148	-37					
							897.008	469.986					
4			+	0.075	+	8.080	896.913	461.606	+	0.395	+	8.080	+
5			-	17.739	+	0.623	914.652	460.983	-	16.949	+	17.083	-
6			-	0.412	-	8.068	915.064	469.041	+	0.100	+	9.638	+
7			+	17.746	-	0.604	897.008	469.986	-	17.746	+	0.635	+
点檢点坐標計算										Σ			
										倍面積	297.742733	✓	
										面積	148.8710661	✓	
										m × 0.3025 = 坪			

街廓点坐標及街廓面積計算簿

街廓番号 (No. **31**)

点	方位角(A)	距離(S)	Cos A		Sin A		x	y	(3) 複緯距	(4) 複經距	(1)×(4)	(2)×(3)
			(1) S Cos A	(2) S Sin A								
							-108	-37				
18						915.064	469.041					
69			+ 0.412	+ 8.068		914.652	460.980	+ 0.412	+ 8.068			
23			- 14.841	- 0.422		929.800	460.461	- 14.027	- 17.248			
40			- 0.027	- 7.024		929.840	467.986	- 29.225	- 10.844			
48			+ 11.449	- 0.610		918.291	468.199	+ 18.000	+ 2.717			
56			- 0.046	- 1.035		918.245	469.224	- 6.408	+ 1.269			
58			+ 0.281	- 0.117		915.064	469.041	+ 0.281	+ 0.117			
点檢点坐標計算										Σ		
										倍面積	224.680290	✓
										面積	112.340146	✓
										m × 0.3025 = 坪		

街廊点坐标及街廊面积计算簿 第 13-1

街廊番号 (No. 31)

点	方位角(A)	距離(S)	cos A	Sin A	x	y	(3) 複線距	(4) 複線距	(1)×(4)	(2)×(3)
			(1) S Cos A	(2) S Sin A						
					-108	-37				
5 /					896.913	461.606				
6 /			+ 0.726	+ 15.435	896.187	466.171	+ 0.726	+ 15.435		
21 /			- 0.266	+ 1.146	928.790	465.025	- 0.154	+ 0.206		
22 /			- 0.477	+ 10.375	929.270	465.400	+ 64.237	+ 22.787		
71 /			+ 16.295	- 0.473	912.975	465.970	+ 48.419	+ 11.839		
70 /			- 0.203	+ 5.060	913.208	461.033	+ 0.247	+ 6.206		
5 /			+ 16.295	- 0.473	896.913	461.606	+ 16.295	+ 0.473		

点檢点坐标計算

Σ		
倍面積	842.769762	/
面積	421.384871	/

m × 0.3025 = 坪

街廓点坐標及街廓面積計算簿 1号-2

街廓番号 (No. 31)

点	方位角(A)	距離(S)	Cos A		Sin A		x	y	(3) 複緯距	(4) 複經距	(1)×(4)	(2)×(3)	
			(1) S Cos A	(2) S Sin A									
						-148	-37						
70✓						912.208	461.000						
71✓			+	0.233	+	5.060	912.975	465.975	+	0.200	+	5.060	+
22✓			-	16.295	+	0.472	929.270	465.400	-	15.829	-	10.194	-
23✓			-	0.233	-	5.061	929.402	460.461	-	42.647	-	6.205	-
70✓			+	16.295	-	0.472	910.208	461.000	-	16.295	+	0.472	+

点檢点坐標計算

Σ

倍面積	188680	✓
面積	82.594260	✓

m × 0.3025 = 坪

街廓点坐标及街廓面积计算簿

~~27~~ 126-02

街廓番号 (No. **31**)

点	方位角(A)	距離(S)	Cos A		Sin A		x	y	(3) 複線距	(4) 複經距	(1)×(4)	(2)×(3)
			(1) S Cos A	(2) S Sin A								
6 /						-148	-37					
						895.127	446.171					
7 /			+	0.264	+	√.607	895.922	446.594	+	0.264	+	√.637
74 /			-	19.444	+	0.687	915.477	439.867	-	19.024	+	11.961
72 /			-	0.264	-	√.607	915.762	445.484	+	18.864	+	7.011
6 /			+	19.444	-	0.687	895.127	446.171	-	19.444	+	0.687
点檢点坐标計算										Σ		
										倍面積	229.827180	✓
										面積	110.410890	✓
										m × 0.3025 = 坪		

街廓点坐标及街廓面积计算簿 上面 186-04

街廓番号 (No. 31)

点	方位角(A)	距離(S)	Cos A		Sin A		x	y	(3) 複經距	(4) 複緯距	(1)×(4)	(2)×(3)
			(1) S Cos A	(2) S Sin A								
							-148	-37				
7						895.922	460.34					
8			+ 0.248	+ 0.272		895.676	435.262	+ 0.248	+ 0.272			
76			- 19.044	- 0.677		914.229	430.485	- 19.044	- 11.221			
74			- 0.248	- 0.262		914.677	439.847	- 0.862	- 6.636			
7			+ 19.044	+ 0.687		895.922	460.34	+ 19.044	+ 0.687			

点検点坐标计算

Σ

倍面積	206.030662	✓
面積	103.164321	✓

m × 0.3025 = 坪

街廓点坐标及街廓面积计算簿 工西 186-6

街廓番号 (No. 31)

点	方位角(A)	距離(S)	Cos A	Sin A	x	y	(3) 複緯距	(4) 複經距	(1)×(4)	(2)×(3)
			(1) S Cos A	(2) S Sin A						
8'					-148	-37				
					895.676	635.262				
9'			+ 0.256	+ 0.455	895.676	1429.807	+ 0.256	+ 0.655		
27'			- 0.674	- 0.674	914.970	429.102	- 0.674	- 11.584		
26'			- 0.256	+ 0.452	914.970	634.185	+ 0.856	+ 6.806		
8'			+ 0.677	- 0.677	895.676	635.262	+ 0.677	+ 0.677		

点檢点坐标計算

Σ		
倍面積	213.63224/	✓
面積	106.816120/	✓

m × 0.3025 = 坪

街廊点坐标及街廊面积计算簿 保1号-0

街廊番号 (No. 31)

31

点	方位角(A)	距離(S)	Cos A		Sin A		x	y	(3) 複経距	(4) 複経距	(1)×(4)	(2)×(3)	
			(1) S Cos A	(2) S Sin A									
72/						-148	-37						
72/						915.742	445.484						
72/			+	0.192	+	4.086	915.742	441.098	+	0.192	+	4.086	+
70/			-	10.054	+	0.458	928.605	440.960	-	12.671	+	8.620	-
21/			-	0.188	-	4.085	928.790	445.025	-	25.914	+	5.020	-
72/			+	10.054	-	0.459	915.742	445.484	+	10.054	+	0.459	+

点検点坐标計算

Σ

箇面積 106.830.290 ✓
 面積 40.415.461 ✓

m × 0.3025 = 坪

街廓点坐标及街廓面积计算簿 绿1号-4

街廓番号 (No. 31)

点	方位角(A)	距離(S)	Cos A		Sin A		x	y	(3) 複經距	(4) 複經距	(1)×(4)	(2)×(3)
			(1) S Cos A	(2) S Sin A								
							-128	-37				
72'							915.450	441.028				
74'			+ 0.192	+ 4.087			915.458	437.011	+ 0.192	+ 4.087		
19'			- 10.059	+ 0.455			928.617	436.856	- 12.675	+ 8.629		
20'			- 0.188	- 4.084			928.605	440.960	+ 5.922	- 5.000		
72'			+ 10.055	- 0.458			915.450	441.398	+ 10.055	+ 0.458		

点検点坐标计算

Σ

倍面積 106.862217 ✓
面積 43.431108 ✓

m × 0.3025 = 坪

街廓点坐标及街廓面积计算簿 保母路-1

街廓番号 (No. **31**)

点	方位角(A)	距離(S)	Cos A		Sin A		x	y	(3) 複緯距	(4) 複経距	(1)×(4)	(2)×(3)
			(1) S Cos A	(2) S Sin A								
75							-148	-27				
76			+				915.239	634.589	+			
18			-				928.292	624.132	+			
19			-				928.417	636.856	+			
24			+				915.239	637.011	+			
点検点坐标计算										Σ		
										倍面积	71.246030	✓
										面积	64.623015	✓
										m × 0.3025 = 坪		

街廓点坐标及街廓面积计算簿

街廓番号 (No. 31)

点	方位角(A)	距離(S)	Cos A		Sin A		X	Y	(3) 複線距	(4) 複線距	(1)×(4)	(2)×(3)
			(1) S Cos A	(2) S Sin A								
							-148	-37				
9'												
10'			+	0.514	+	10.720	894.904	418.884	+	0.514	+	+
79'			-	0.467	-	16.448	911.052	418.017	-	16.420	-	-
78'			-	0.514	-	10.923	911.866	429.260	-	02.382	+	+
9'			+	0.467	-	16.448	894.418	429.807	-	16.448	+	+
点検点坐标計算										Σ		
										倍面積	619.904884	✓
										面積	179.942942	✓
										m × 0.3025 = 坪		

街廓点坐标及街廓面积计算簿(上面) 幸186-2

街廓番号 (No. 31)

31

点	方位角(A)	距離(S)	Cos A	Sin A	x	y	(3) 複線距	(4) 複線距	(1)×(4)	(2)×(3)
			(1) S Cos A	(2) S Sin A						
11'					-148	-37				
					894.633	408.871				
12'			+	+	890.902	1097.578	+	+	+	+
					0.501	11.290				
13'			-	-	898.667	1092.546	-	-	-	-
					4.765	5.062				
14'			-	-	924.060	1092.169	-	-	-	-
					25.670	0.047				
15'			-	-	926.052	1394.140	-	-	-	-
					2.092	1.971				
16'			-	-	927.076	1407.715	-	-	-	-
					0.624	10.575				
11'			+	+	894.633	408.871	+	+	+	+
					02.640	1.156				
点檢点坐标計算								Σ		
								倍面積	1013.015654	✓
								面積	506.507827	✓
								m × 0.3025 = 坪		

街廓点坐标及街廓面积计算簿 ¹²/₁₃-6

街廓番号 (No. 31)

点	方位角(A)	距離(S)	Cos A		Sin A		x	y	(3) 複線距	(4) 複線距	(1)×(4)	(2)×(3)
			(1) S Cos A	(2) S Sin A								
							-168	-37				
76							915.229	634.581				
77			+ 0.256	- 0.452			914.973	629.122	+ 0.256	- 0.452		+ 0.256
77			- 10.068	+ 0.451			928.041	628.682	- 12.156	+ 11.055		- 12.156
18			- 0.251	- 0.450			928.292	634.132	- 24.875	+ 6.356		- 24.875
76			+ 10.060	- 0.453			915.229	634.581	+ 10.060	- 0.453		+ 10.060
点檢点坐标計算										Σ		
										倍面積	162.669245	✓
										面積	71.0346221	✓
										m × 0.3025 = 坪		

街廓点坐標及街廓面積計算簿

(27) 研186-2
幸186-00

街廓番号 (No. 31)

点	方位角 (A)	距離 (S)	Cos A		Sin A		x	y	(3) 複緯距	(4) 複經距	(1)×(4)	(2)×(3)	
			(1) S Cos A	(2) S Sin A									
101							-1.48	37					
							894.904	418.884					
111			+	0.471	+	10.010	894.633	408.871	+	0.471	+	10.010	+
161			-	0.2663	+	1.156	927.076	407.715	-	0.1901	+	21.182	-
171			-	0.964	-	20.967	928.061	428.682	-	0.009	+	1.071	-
781			+	16.175	-	0.558	911.866	429.260	-	0.099	-	0.154	-
791			-	0.414	+	10.923	911.052	418.071	-	00.610	-	9.789	-
101			+	16.448	-	0.567	894.904	418.884	-	16.448	+	0.567	-

点檢点坐標計算

Σ

倍面積 1009.747098
面積 404.873679

m × 0.3025 = 坪