

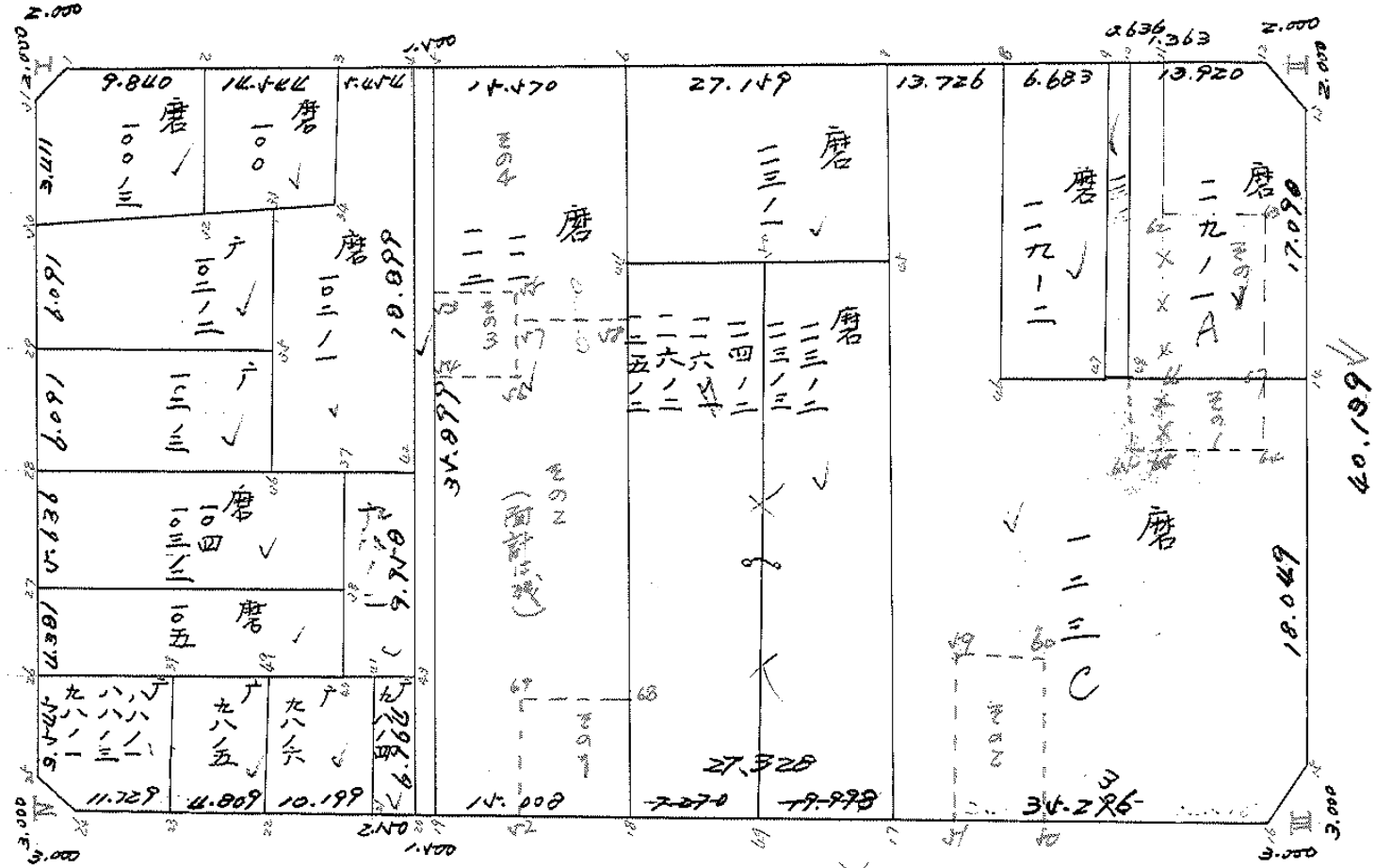
街廓原子一覽表用紙 (No. 63)

略

圖

計算面積 =   
 角切面積 =   
 換地面積 =

36.144



114.494

40.199

街廓点坐標及街廓面積計算簿

街廓番号 (No. **63**)

点	方位角(A)	距離(S)	Cos A		Sin A		x	y	(3) 複緯距	(4) 複経距	(1)×(4)	(2)×(3)
			(1) S Cos A	(2) S Sin A								
I							-148	-37				
							489.908	160.627				
II	347 48 39	114.071	+ 999270	- 008199			475.127	164.997	+ 114.071	- 4070	-	-
			114.071	4.070								
III	90 46 41	60.129	- 0.12628	+ 999907			476.174	124.862	+ 228.074	+ 61.094	-	+
			0.12628	60.129								
IV	180 48 34	114.949	- 999900	- 0.14127			490.122	126.672	+ 114.949	+ 69920	-	-
			114.949	1.410								
I	270 18 01	24.154	+ 0.04086	- 999986			489.908	160.627	- 0.1841	+ 64.141	+	+
			0.1841	24.154								
点檢点坐標計算										Σ		
										倍面積	8477.671774	8477.671774
										面積		2398.806287
										m × 0.3025 = 坪		

街廓点坐標及街廓面積計算簿

街廓番号 (No. **63**)

点	方位角(A)	距離(S)	Cos A		Sin A		x	y	(3) 複線距	(4) 複線距	(1)×(4)	(2)×(3)		
			(1) S Cos A	(2) S Sin A										
I							-168	-37						
							689.928	160.627						
01	45-55-31 1.032835	2.000	-	0.011	+	2.000	689.928	168.627	-	0.011	+	2.000	-	-
1	314 4.29	2.890	+	2.010	-	2.076	687.929	160.702	+	1.922	+	1.922	-	-
I		2.000	-	1.999	+	0.076	689.928	160.627	+	1.999	-	0.076	-	-
													3.997164	3.997164
													1.998482	
II							-168	-37						
							675.627	164.997						
12	44-17-39 0.975659	2.000	-	1.999	+	0.076	677.626	164.921	-	1.999	+	0.076	-	-
10	44 17 39	2.755	+	1.972	+	1.924	675.626	162.997	-	2.026	+	2.076	-	-
II		2.000	+	0.027	-	2.000	675.627	164.997	-	0.027	+	2.000	-	1
													3.994928	3.994928
													1.997974	
点檢点坐標計算										Σ				
										倍面積				
										面積				
										m × 0.3025 = 坪				

街廊点坐标及街廊面积计算簿

街廊番号 (No. **63**)

点	方位角(A)	距離(S)	Cos A		Sin A		x	y	(3) 複緯距	(4) 複經距	(1)×(4)	(2)×(3)
			(1) S Cos A	(2) S Sin A								
III			--		--		-128 476.174	-37 124.862				
15	44-12-21 0.972706	0.000	+	0.041	-	0.000	476.122	127.862	+ 0.041	- 0.000	-	-
16	135 47 34	4.262	-	0.041	+	2.948	479.174	124.904	- 2.948	- 0.042	-	-
III		0.000	+	0.000	+	0.042	476.174	124.862	- 0.000	- 0.042	-	-
			--		--				--	--	9.001722	9.001722
			--		--				--	--	4.400861	--
IV			--		--		-128 490.122	-37 126.472				
24	45-53-5 1.019436	0.000	+	0.000	+	0.042	487.122	126.440	+ 0.000	+ 0.042	-	-
25	225 33 5	4.261	-	2.924	-	0.042	490.126	129.472	+ 0.016	- 2.948	-	-
IV		0.000	-	0.016	+	0.000	490.122	126.472	+ 0.016	- 0.000	-	-
			--		--				--	--	9.000672	9.000672
			--		--				--	--	4.400336	--
点検点坐标计算										Σ		
			--		--					倍面積		
			--		--					面積		
			--		--					m × 0.3025 = 坪		

街廓点坐標及街廓面積計算簿

通 路

街廓番号 (No. 63)

点	方位角(A)	距離(S)	Cos A		Sin A		x	y	(3) 複經距	(4) 複緯距	(1)×(4)	(2)×(3)
			(1) S Cos A	(2) S Sin A								
↓							-128	-37				
							458.120	161.863				
↓			+				456.624	161.900	+	1.479	-	-
19			-				456.727	126.001	+	2.884	+	+
20			-				458.207	126.022	+	1.272	-	-
4			+				458.120	161.863	-	0.114	+	+
点檢点坐標計算												
										Σ		
										倍面積	107.540044	107.540044
										面積	43.770027	
										m × 0.3025 = 坪		

# 街廓点坐標及街廓面積計算簿 度 100-3

街廓番号 (No. 63)

点	方位角(A)	距離(S)	Cos A		Sin A		x	y	(3) 複經距	(4) 複緯距	(1)×(4)	(2)×(3)
			(1) S Cos A	(2) S Sin A								
			--		--							
1			--		--		-128	-87				
							487.939	160.700				
2			+	9.830	-	0.076	478.106	161.079	+	9.833	-	0.376
02			-	0.038	+	4.927	478.144	144.142	+	19.628	+	4.174
00			-	11.223	-	0.064	489.967	144.216	+	7.767	+	11.038
01			+	0.018	-	0.211	489.949	148.627	-	4.038	+	7.463
1			-	2.010	-	2.076	487.939	160.700	-	2.010	+	2.076
			--		--							
			--		--							
			--		--							
			--		--							
			--		--							
			--		--							
			--		--							
			--		--							
点檢点坐標計算												
			--		--					Σ		
			--		--					倍面積	130.087238	130.087238
			--		--					面積	64.043619	
			--		--					m × 0.3025 = 坪		

# 街廓点坐标及街廓面积计算簿 第 100 号

街廓番号 (No. 63)

点	方位角(A)	距離(S)	Cos A		Sin A		x	y	(3) 複緯距	(4) 複経距	(1)×(4)	(2)×(3)
			(1) S Cos A	(2) S Sin A								
			--		--							
2			--		--	-108	-97					
						478.106	161.079					
ω			+	14.433	-	0.446	460.473	161.635	+ 14.433	- 0.446		
ω4			-	0.021	+	6.481	460.494	161.074	+ 29.021	+ 4.449		+
ω2			-	14.450	-	0.078	478.144	161.122	+ 14.474	+ 11.932		-
2			+	0.028	-	4.927	478.106	161.079	- 0.028	+ 4.927		+
			--		--							
			--		--							
			--		--							
			--		--							
			--		--							
			--		--							
			--		--							
			--		--							
			--		--							
			--		--							
			--		--							
			--		--							
			--		--							
点檢点坐标計算										Σ		
			--		--					倍面積	181.480N / 181.480N /	
			--		--					面積	90.770075	
			--		--					m × 0.3025 = 坪		

街廓点坐標及街廓面積計算簿

街廓番号 (No. 63)

点	方位角(A)	距離(S)	Cos A		Sin A		x	y	(3) 複緯距	(4) 複経距	(1)×(4)	(2)×(3)
			(1) S Cos A	(2) S Sin A								
3						-148	-27					
						463.470	161.625					
4			+		0.208	148.123	161.860	+	4.440	-	0.208	-
42			-		0.060	148.180	142.964	-	10.840	-	13.483	+
26			-		0.644	466.828	142.968	+	2.104	+	37.048	-
33			+		0.042	466.776	154.091	-	6.458	+	24.211	+
44			-		0.017	463.494	154.074	-	3.220	+	13.104	-
5			+		0.021	463.470	161.635	-	0.021	-	6.461	+
点檢点坐標計算												
										Σ		
										倍面積	282.043627	282.043627
										面積	141.026813	
										m × 0.3025 = 坪		



街廓点坐標及街廓面積計算簿  $\gamma$  102-2

街廓番号 (No. 63)

点	方位角(A)	距離(S)	Cos A		Sin A		x	y	(3) 複緯距	(4) 複經距	(1)×(4)	(2)×(3)
			(1) S Cos A	(2) S Sin A								
ω0							-148	-27				
							489.967	144.216				
ω0			+		-		466.776	144.091	+	-	+	+
				23.191	0.124				23.191	0.124		
ωt			-		+		466.802	149.000	-	+	-	+
				0.026	6.061				46.046	6.311		
29			-				490.000	149.124	+	+	-	-
				23.198	0.094				23.132	10.277		
ω0			-		-		489.967	144.216	-	+	+	+
				0.000	6.091				0.000	6.091		
点檢点坐標計算												
									Σ			
									倍面積	291.966044	291.966044	
									面積	140.933027		
									m × 0.3025 = 坪			

街廓点坐標及街廓面積計算簿 102-U

街廓番号 (No. 63)

点	方位角(A)	距離(S)	Cos A		Sin A		x	y	(3) 複緯距	(4) 複經距	(1)×(4)	(2)×(3)	
			(1) S Cos A	(2) S Sin A									
			--		--								
29			--		--	-128	-37						
			--		--	190.000	149.125						
45			+	23.198	+	0.094	466.802	149.000	+	23.198	+	0.094	+
46			-	0.026	-	6.062	466.828	142.968	-	46.370	-	6.212	-
28			-	23.204	-	0.066	190.000	148.004	+	23.137	+	12.208	-
29			+	0.030	-	6.091	190.000	149.125	-	0.033	+	6.091	+
			--		--								
			--		--								
			--		--								
			--		--								
			--		--								
			--		--								
			--		--								
			--		--								
			--		--								
			--		--								
			--		--								
点檢点坐標計算										Σ			
										倍面積	291.972479	291.972479	
										面積	140.986289		
										m × 0.3025 = 坪			

# 街廓点坐標及街廓面積計算簿 98-2

街廓番号 (No. 63)

点	方位角(A)	距離(S)	Cos A		Sin A		x	y	(3) 複緯距	(4) 複経距	(1)×(4)	(2)×(3)
			(1) S Cos A	(2) S Sin A								
37							-108	-37				
							462.722	142.957				
42			+	46.440	-	0.013	448.182	142.944	+	4.440	+	0.013
43			-	0.032	+	9.948	448.214	102.986	-	9.068	+	9.982
40			-	4.423	-	0.004	462.638	122.990	+	4.613	+	19.938
37			-	0.094	-	9.967	462.722	142.957	+	0.094	+	9.967
点檢点坐標計算												
										Σ		
										倍面積	89.392777	89.392777
										面積	44.696488	
										m × 0.3025 = 坪		

街廓点坐標及街廓面積計算簿 106, 100-2

街廓番号 (No. 53)

点	方位角(A)	距離(S)	Cos A		Sin A		x	y	(3) 複緯距	(4) 複經距	(1)×(4)	(2)×(3)	
			(1) S Cos A	(2) S Sin A									
			--										
28			--			-142	-37						
						490.000	142.004						
27			+	27.300	+	0.077	462.730	142.747	+	27.300	+	0.077	+
28			-	0.014	+	4.636	462.679	107.021	+	42.642	-	4.790	+
27			-	27.024	-	0.077	490.060	107.498	+	27.024	+	11.049	-
28			+	0.030	-	4.636	490.000	142.004	-	0.030	+	4.636	+
			--						--		--	--	
			--						--		--	--	
			--						--		--	--	
			--						--		--	--	
			--						--		--	--	
			--						--		--	--	
			--						--		--	--	
			--						--		--	--	
			--						--		--	--	
			--						--		--	--	
点檢点坐標計算										Σ	--	--	
										倍面積	308.197176	308.197176	
										面積	144.092538		
										m × 0.3025 = 坪			

街廓点坐標及街廓面積計算簿 戸 104-1

街廓番号 (No. 53)

点	方位角(A)	距離(S)	Cos A		Sin A		x	y	(3) 複緯距	(4) 複経距	(1)×(4)	(2)×(3)
			(1) S Cos A	(2) S Sin A								
			--	--								
			--	--			-148	-37				
27							490.060	127.298				
48			+	+	0.077		462.679	127.021	+	+	+	+
			27.086						27.384	0.077		
42			+	+	0.041		462.638	122.990	+	+	+	+
			27.149		4.031				44.809	4.031		
26			-	-	0.027		490.087	120.017	+	+	-	-
			27.149						27.401	8.789		
27			+	-	0.020		490.060	127.298	-	+	+	+
			27.086		4.031				0.020	4.031		
			--	--					--	--	--	--
			--	--					--	--	--	--
			--	--					--	--	--	--
			--	--					--	--	--	--
			--	--					--	--	--	--
			--	--					--	--	--	--
			--	--					--	--	--	--
			--	--					--	--	--	--
			--	--					--	--	--	--
			--	--					--	--	--	--
			--	--					--	--	--	--
点検点坐標計算										Σ		
			--	--						倍面積	238.041664	238.041664
			--	--						面積	117.421832	
			--	--						m × 0.3025 = 坪		

街廓点坐標及街廓面積計算簿 88-1, 88-2, 98-1 街廓番号 (No.63)

点	方位角(A)	距離(S)	Cos A		Sin A		x	y	(3) 複緯距	(4) 複経距	(1)×(4)	(2)×(3)
			(1) S Cos A	(2) S Sin A								
26						-148	-27					
						490.087	104.017					
29			+			475.467	100.000	+	10.620	+	0.014	+
23			+			475.294	126.264	+	29.313	+	6.767	+
24			-			487.122	126.430	-	17.648	-	13.320	-
25			-			490.106	129.472	-	2.926	-	10.102	-
26			+			490.087	104.017	-	0.019	+	3.145	+
点檢点坐標計算										Σ		
										倍面積	181.919382	181.919382
										面積	92.949691	
										m × 0.3025 = 坪		

街廓点坐標及街廓面積計算簿 丁 98-1

街廓番号 (No. 63)

点	方位角(A)	距離(S)	Cos A		Sin A		x	y	(3) 複緯距	(4) 複經距	(1)×(4)	(2)×(3)			
			(1) S Cos A	(2) S Sin A											
							-148	-37							
39						475.667	122.000								
49			-	4.903	-	0.004	470.164	122.998	-	4.903	-	0.004	-		
22			-	0.021	-	6.802	470.185	126.196	-	9.785	-	6.812	-		
23			-	4.809	-	0.068	475.294	126.264	-	4.945	-	13.406	-		
39			-	0.070	-	6.729	475.667	122.000	-	0.070	-	6.739	-		

点檢点坐標計算

Σ

倍面積 64.713198 64.713198  
面積 32.876499

m × 0.3025 = 坪

街廓点坐標及街廓面積計算簿 98-6

街廓番号 (No. 63)

点	方位角(A)	距離(S)	Cos A		Sin A		x	y	(3) 複緯距	(4) 複經距	(1)×(4)	(2)×(3)
			(1) S Cos A	(2) S Sin A								
			--	--	--	--						
49			--	--	--	--	-148	-37				
							470.164	122.998				
41			+ 10.199	+ 0.010	460.085	122.988	+ 10.199	+ 0.010	-	-	-	-
21			- 0.022	+ 6.926	460.087	126.042	+ 20.376	+ 6.916	-	-	-	-
22			- 10.198	- 0.144	470.185	126.196	+ 10.146	+ 13.748	-	-	-	-
49			+ 0.021	- 6.802	470.164	122.998	- 0.021	+ 6.802	-	-	-	-
			--	--	--	--						
			--	--	--	--						
			--	--	--	--						
			--	--	--	--						
			--	--	--	--						
			--	--	--	--						
			--	--	--	--						
			--	--	--	--						
			--	--	--	--						
			--	--	--	--						
点檢点坐標計算												
			--	--	--	--			Σ	--	--	--
									倍面積	140.110304	140.110304	
									面積	70.055152		
									m × 0.3025 = 坪			



街廓点坐標及街廓面積計算簿 78-6

街廓番号 (No. 63)

点	方位角(A)	距離(S)	Cos A		Sin A		x	y	(3) 複緯距	(4) 複經距	(1)×(4)	(2)×(3)		
			(1) S Cos A	(2) S Sin A										
41						-148	-37							
						460.024	122.988							
42			+	2.150	-	0.002	458.214	122.986	+	2.150	+	0.002	-	+
20			-	0.022	-	6.964	458.207	126.022	+	0.278	+	6.968	-	+
21			-	2.150	-	0.002	460.027	126.022	+	2.106	+	13.902	-	-
41			+	0.022	-	6.966	460.024	122.988	-	0.022	+	6.936	+	-
点檢点坐標計算										Σ				
										倍面積	27.884704	27.884704		
										面積	14.912042			
										m × 0.3025 = 坪				

街廓点坐標及街廓面積計算簿 第 103

街廓番号 (No. 63)

点	方位角(A)	距離(S)	Cos A		Sin A		x	y	(3) 複緯距	(4) 複經距	(1)×(4)	(2)×(3)
			(1) S Cos A	(2) S Sin A								
9							-128	-37				
							692.524	164.212				
10			+	0.636	0.024	692.898	164.227	+	0.636	-	0.024	-
48			-	0.728	19.050	692.170	144.287	-	2.000	+	19.002	+
47			-	0.636	0.024	692.806	144.262	+	2.092	+	38.077	+
9			-	0.728	19.051	692.524	164.212	+	0.728	+	19.051	-
点檢点坐標計算												
									Σ			
									倍面積	24.267908	24.267908	
									面積	12.133954		
									m × 0.3025 = 坪			

街廓点坐標及街廓面積計算簿 磨 111, 112

街廓番号 (No. 63)

点	方位角(A)	距離(S)	Cos A		Sin A		x	y	(3) 複緯距	(4) 複經距	(1)×(4)	(2)×(3)
			(1) S Cos A	(2) S Sin A								
			--		--							
4			--		--	-128	27					
						156.624	161.900					
6			+	0.448	-	0.496	441.066	162.496	+	15.558	-	0.496
18			-	0.665	+	0.6707	441.701	125.789	+	30.041	+	35.415
19			-	0.206	-	0.212	445.727	126.001	+	14.780	+	72.010
4			+	0.113	-	0.34899	445.624	161.900	-	0.113	+	34.899
			--		--							
			--		--							
			--		--							
			--		--							
			--		--							
			--		--							
			--		--							
			--		--							
			--		--							
			--		--							
点檢点坐標計算										Σ		
			--		--					倍面積	1107.414416	1107.414416
			--		--					面積	44.707748	
			--		--							
			--		--					m × 0.3025 = 坪		

# 街廓点坐標及街廓面積計算簿 磨 110-1

街廓番号 (No. 53)

点	方位角 (A)	距離 (S)	Cos A		Sin A		x	y	(3) 複緯距	(4) 複經距	(1)×(4)	(2)×(3)		
			(1) S Cos A	(2) S Sin A										
6							-148	-57						
							441.066	162.496						
7			+	27.138	-	1.038	447.928	162.494	+	27.138	-	1.038	-	
4f			-	0	123	139	9.810	444.051	152.724	-	12.155	+	7.734	-
44			-	27	93	73	1.056	441.264	152.668	+	26.822	+	18.600	-
6			-	0	170		9.828	441.066	162.496	-	0.178	+	9.828	+

## 点檢点坐標計算

Σ

倍面積	533.160742	533.160742
面積	432.997942	432.997942
	266.580471	

m × 0.3025 = 坪

街廓点坐標及街廓面積計算簿 110-2, 110-3, 114-2 街廓番号 (No. 63)

点	方位角(A)	距離(S)	Cos A		Sin A		x	y	(3) 複緯距	(4) 複經距	(1)×(4)	(2)×(3)
			(1) S Cos A	(2) S Sin A								
44							-108 441.244	-37 142.618				
15			27.135	1.056			414.051	142.724	27.135	1.056		
17			0.355	28.328			414.106	124.408	54.031	26.292		+
18			27.325	0.428			441.701	124.789	26.291	52.143		-
44			0.487	26.879			441.244	142.618	0.487	26.879		+
点檢点坐標計算									Σ	1504.38706	1504.38706	
									倍面積	741.44024	741.44024	
										752.193425	742.190424	
									m × 0.3025 = 坪			

街廓点坐標及街廓面積計算簿 第 120 号

街廓番号 (No. 53)

点	方位角(A)	距離(S)	Cos A		Sin A		x	y	(3) 複緯距	(4) 複經距	(1)×(4)	(2)×(3)
			(1) S Cos A	(2) S Sin A								
							-128	-37				
7						413.928	163.504					
8			+		-	100.212	164.058	+	13.716	-	0.504	-
46			-		+	1499.184	145.007	+	28.160	+	18.003	+
14			+		-	475.887	145.909	+	52.425	+	36.152	+
15			-		+	476.100	127.862	+	75.836	+	53.297	-
16			-		+	479.176	124.904	+	72.549	+	74.002	-
17			-		-	414.426	125.402	+	34.276	+	76.760	-
7			+		-	413.928	163.504	-	0.478	+	38.132	+

点檢点坐標計算

Σ	-247.988	247.988
倍面積	2066.247889	2066.247889
面積	1033.123944	1033.123944
	198.5121	
m × 0.3025 = 坪		

中庭測量株式会社

街廓点坐標及街廓面積計算簿 磨 119-2

街廓番号 (No. 53)

点	方位角(A)	距離(S)	Cos A		Sin A		x	y	(3) 複緯距	(4) 複經距	(1)×(4)	(2)×(3)
			(1) S Cos A	(2) S Sin A								
			--									
8						-148	-39					
						400.212	164.048					
9			+	6.678	0.244	092.406	164.012	+	6.678	0.244	-	-
47			+	0.728	19.051	092.806	145.262	-	14.029	18.541	+	+
46			-	6.678	0.244	099.484	145.007	+	8.132	37.847	-	+
8			-	0.728	19.051	400.212	164.048	+	0.728	19.051	-	-
			--									
			--									
			--									
			--									
			--									
			--									
			--									
			--									
			--									
			--									
			--									
			--									
点檢点坐標計算										Σ		
										倍面積	244.816436	244.816436
										面積	127.408218	
										m × 0.3025 = 坪		

街廓点坐標及街廓面積計算簿 産119-1 A

街廓番号 (No. 63)

点	方位角(A)	距離(S)	Cos A		Sin A		x	y	(3) 複緯距	(4) 複經距	(1)×(4)	(2)×(3)
			(1) S Cos A	(2) S Sin A								
10						-148	-37					
						292.898	164.007					
12			+	N. 272	0.584	277.626	164.921	+	N. 272	0.584	-	-
12			+	1.972	1.924	275.654	162.997	+	2.516	0.756	+	+
14			-	0.222	1.7088	275.887	145.909	+	34.255	19.768	-	-
48			-	16.293	0.622	292.170	145.287	+	17.739	27.478	-	+
10			-	0.728	1.9050	292.898	164.007	+	0.728	19.050	-	-
点検点坐標計算												
										Σ		
										管面積	636.156694	636.156694
										面積	318.078317	
										m × 0.3025 = 坪		



街廓点坐标及街廓面积计算簿 磨 123

401

街廓番号 (No. 63)

点	方位角(A)	距離(S)	Cos A		Sin A		x	y	(3) 複經距	(4) 複緯距	(1)×(4)	(2)×(3)
			(1) S Cos A	(2) S Sin A								
48						0.92170	1.45287					
67		10.446	-	0.373	-	0.81724	1.45660	10.446	-	0.373	-	-
64		0.209	-	0.468	-	0.81514	1.40192	21.101	+	4.722	-	+
65		10.446	-	0.373	-	0.91961	1.09819	10.864	+	10.563	-	+
48		0.209	-	0.468	-	0.92170	1.45287	0.209	+	5.468	-	-
点検点坐标计算										Σ		
										倍面積	114393.370	114393.370
										面積	57196.685	
										m × 0.3025 = 坪		

街廓点坐標及街廓面積計算簿 磨 123 202 街廓番号 (No. 83)

点	方位角(A)	距離(S)	Cos A		Sin A		x	y	(3) 複 經 距	(4) 複 經 距	(1)×(4)	(2)×(3)
			(1) S Cos A	(2) S Sin A								
√0							401.899	121.221				
√1			- 4.999	- 0.081	-		407.898	121.310	- 4.999	- 0.081	+	+
√9			+ 0.121	+ 9.643	-		407.777	134.963	+ 11.877	- 9.823	-	+
60			+ 4.999	+ 0.081	+		401.778	134.878	+ 4.747	- 9.491	-	-
√0			- 0.121	+ 9.643	+		401.899	121.221	- 0.121	- 9.643	+	+
点檢点坐標計算									Σ			
									倍面積	11.837264	11.837264	
									面積	17.918632		
									m × 0.3025 = 坪			

街廓点坐標及街廓面積計算簿 厝 119-1 201 街廓番号 (No. 63)

点	方位角(A)	距離(S)	Cos A		Sin A		x	y	(3) 複緯距	(4) 複經距	(1)×(4)	(2)×(3)
			(1) S Cos A	(2) S Sin A								
11							0.91436	1.64089				
62			-1	0.079	-1	9.902	0.91436	1.64089	0.079	9.902	-	-
63			1	9.083	-	0.007	0.82074	1.64089	9.801	19.447	-	-
67			-1	0.040	-1	9.174	0.81724	1.64089	19.274	28.284	-	-
48			-	10.446	1	0.073	0.92170	1.64089	9.178	07.831	-	-
10			-	0.728	1	19.050	0.92898	1.64089	19.996	19.104	-	-
11			1	1.062	-	0.012	0.91436	1.64089	1.062	0.012	-	-
点檢点坐標計算										Σ		
										倍面積	218.6757at	218.6757at
										面積	109.337862	✓
										m × 0.3025 = 坪		

中經測量株式會社

街廓点坐標及街廓面積計算簿 座 111.112 401 街廓番号 (No. 63)

点	方位角(A)	距離(S)	Cos A		Sin A		x	y	(3) 複緯距	(4) 複經距	(1)×(4)	(2)×(3)
			(1) S Cos A	(2) S Sin A								
18							441.731	124.788				
42			- 7.149	0.102			448.890	124.889	- 7.149	0.102	+	+
69			+ 0.139	7.689			448.741	133.478	+ 0.139	7.689	-	+
68			+ 7.149	0.101			441.492	133.477	+ 7.149	0.101	-	-
18			- 0.139	7.689			441.731	124.788	- 0.139	7.689	+	+
点檢点坐標計算										Σ		
										倍面積	111.882	111.882
										面積	110.19180	110.19180
											0.55941	
										m × 0.3025 = 坪		

街廓点坐標及街廓面積計算簿

磨 111 293

街廓番号 (No. 63)

点	方位角(A)	距離(S)	Cos A		Sin A		x	y	(3) 複緯距	(4) 複経距	(1)×(4)	(2)×(3)
			(1) S Cos A	(2) S Sin A								
√3							446.649	144.000				
√4			- 0.016	√.230		446.665	148.770	- 0.016	√.230	-		-
√6			+ √.444	0.017		441.211	148.713	+ √.422	10.477	+		+
√4			- 0.016	√.230		441.195	143.983	- 10.892	√.264	+		-
√3			- √.444	0.017		446.649	144.000	+ √.444	0.017	-		-
点檢点坐標計算										Σ		
										倍面積	47.049384	47.049384
										面積	28.424692	
										m × 0.3025 = 坪		

街廓点坐標及街廓面積計算簿 磨 111, 112 号 4 街廓番号 (No. 83)

点	方位角(A)	距離(S)	Cos A		Sin A		x	y	(3) 複緯距	(4) 複經距	(1)×(4)	(2)×(3)	
			(1) S Cos A	(2) S Sin A									
J							446.624	161.900					
J3			-	0.025	+	7.900	446.649	144.000	-	0.025	+	7.900	-
J4			+	0.474	+	0.017	441.194	143.983	+	0.404	+	148.17	+
J7			-	0.013	+	4.230	441.208	149.753	+	10.844	+	20.064	-
J8			+	9.911	+	0.001	441.297	149.722	+	20.743	+	24.324	+
6			+	0.201	-	12.774	441.066	162.496	+	30.884	+	11.482	-
J			-	0.478	+	0.496	446.624	161.900	+	0.478	-	0.496	+
点檢点坐標計算													
										Σ			
										倍面積	3384.661		
										面積	3384.661		
											169.420334		
										面計は 302.304			
										± 0.222 ±			
										m × 0.3025 = 坪			