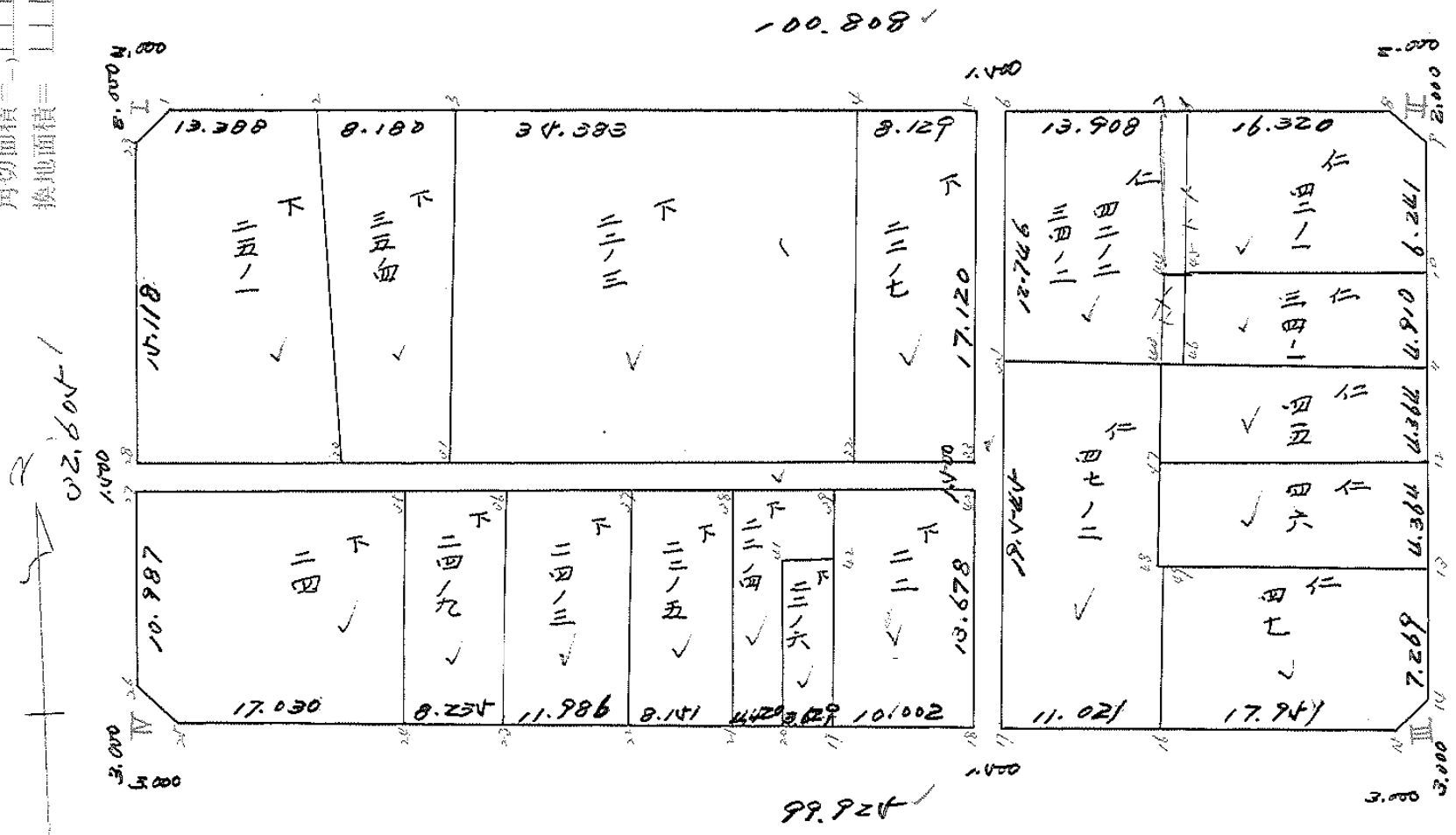


街廓原子一覽表用紙 (No. 88)

略

計算面積 =   
 角切面積 =   
 換地面積 =

m<sup>2</sup>



02.128

街廓点坐標及街廓面積計算簿

街廓番号 (No. **89**)

点	方位角(A)	距離(S)	$\frac{\cos A}{(1) S \cos A}$	$\frac{\sin A}{(2) S \sin A}$	x	y	(3) 複線距	(4) 複線距	(1)×(4)	(2)×(3)	
					-168	-37					
I					965.047	262.350					
II	90	89	100.808	0.239	999997	100.808	0.239	100.808	-	-	
III	180	48	28	0.1165	999998	0.1165	32.624	201.247	+	+	
IV	269	42	34	0.216	999998	997.618	64.986	100.973	+	+	
V	359	44	32	0.124	999871	965.047	32.601	0.424	+	+	
点検点坐標計算							Σ				
							倍面積	6478.427878	6498.427878		
							面積	3249.213939			
							m × 0.3025 = 坪				

街廊点坐標及街廊面積計算簿

街廊番号 (No. 89)

点	方位角(A)	距離(S)	Cos A		Sin A		x	y	(3) 複緯距	(4) 複經距	(1)×(4)	(2)×(3)
			(1) S Cos A	(2) S Sin A								
I			--	--	--	--	-168	-37				
							965.057	262.050				
29	44-36-35		-	+	+	+	967.057	262.018	-	2.000	+ 0.002	-
	0.986466											
1	44 36 35	2.802	+	-	-	-	965.062	260.500	-	2.000	+ 0.002	+
I			+	-	-	-	965.057	262.050	-	2.000	+ 0.002	+
			--	--	--	--					3.999.840	3.999.840
			--	--	--	--					1.999.920	
			--	--	--	--						
			--	--	--	--						
I			--	--	--	--	-168	-37				
							965.296	141.562				
8	44-34-45		+	-	-	-	965.291	142.562	+	2.000	-	-
	0.986533											
9	135 23 18	2.816	-	+	+	+	967.296	141.564	-	1.995	- 2.022	+
II			+	+	+	+	965.296	141.562	-	2.000	- 0.022	-
			--	--	--	--					4.000.110	4.000.110
			--	--	--	--						2.000.055
点檢点坐標計算												
			--	--	--	--				Σ		
			--	--	--	--				倍面積		
			--	--	--	--				面積		
			--	--	--	--				m × 0.3025 = 坪		

街廓点坐标及街廓面积计算簿

街廓番号 (No. 89)

点	方位角(A)	距離(S)	Cos A		Sin A		x	y	(3) 複線距	(4) 複經距	(1)×(4)	(2)×(3)
			(1) S Cos A	(2) S Sin A								
III			--		--		-168	-37				
							997.662	141.901				
14	45-15-22		+	0.000	+	0.000	994.662	141.868	+	0.000	+	0.000
	1.008982											
15	225 15 22	4.270	-	703.939	-	710.261	997.668	146.901	+	2.996	-	2.967
				0.006		0.000						
III			+	0.006	+	0.000	997.662	141.901	-	0.006	-	0.000
			--		--							
											8.999802	8.999.802
												4.499.901
IV			--		--		-168	-37				
							997.668	241.826				
24	45-31-43		+	0.006	+	0.000	997.662	238.826	+	0.006	+	3.000
	1.018036											
26	314 29 17	4.273	+	700.761	-	713.386	994.668	241.896	+	0.006	+	2.967
				2.996		0.000						
IV			-	0.000	+	0.000	997.668	241.826	+	0.000	-	0.000
			--		--							
											9.000.288	9.000.288
												4.500.144
点検点坐标計算										Σ		
										倍面積		
										面積		
										m × 0.3025 = 坪		

街廓点坐标及街廓面积计算簿 道路 A

街廓番号 (No. 89)

点	方位角(A)	距離(S)	Cos A		Sin A		x	y	(3) 複緯距	(4) 複経距	(1)×(4)	(2)×(3)
			(1) S Cos A	(2) S Sin A								
28							982.172	242.075				
60			0.163	16.710	0.984	174.324	982.334	174.324	0.163	16.710		
60			1.000	0.004	0.004	174.329	980.834	174.329	1.826	133.496		+
27			0.163	16.722	0.984	174.329	980.672	242.051	0.163	16.770		+
28			1.000	0.024	0.024	174.329	982.172	242.075	1.000	0.024		+
点檢点坐标計算										Σ		
										倍面積	200.204760	✓
										面積	100.102370	✓
										m × 0.3025 = 坪		

# 街廓点坐标及街廓面积计算簿 道路B

街廓番号 (No. 89)

点	方位角(A)	距離(S)	Cos A		Sin A		x	y	(3) 複経距	(4) 複経距	(1)×(4)	(2)×(3)
			(1) S Cos A	(2) S Sin A								
5							964.215	175.270				
6			- 0.004	+ 1.400		964.219	170.770	- 0.004	+ 1.400			
17			- 0.299	+ 0.100		997.410	170.870	- 0.299	+ 0.100			
18			- 0.000	+ 1.400		997.410	175.270	- 0.000	+ 1.400			
5			+ 0.298	- 0.100		964.215	175.270	+ 0.298	- 0.100			
点検点坐标計算										Σ		
										倍面積	96.880602	✓
										面積	28.461801	✓
										m × 0.3025 = 坪		

街廓点坐標及街廓面積計算簿

街廓番号 (No. **89**)

点	方位角(A)	距離(S)	Cos A		Sin A		x	y	(3) 複緯距	(4) 複經距	(1)×(4)	(2)×(3)
			(1) S Cos A	(2) S Sin A								
1						-148	-37					
						964.062	260.340					
2			0.032	+ 12.088		964.094	226.962	0.032	+ 12.088			
00			17.117	+ 1.022		982.211	224.960	17.181	+ 27.798			
28			0.029	- 1.614		982.172	262.074	04.259	+ 12.684			
29			14.145	- 0.260		967.047	262.018	19.104	- 0.690			
1			1.924	+ 1.968		964.062	260.340	1.924	- 1.968			
点檢点坐標計算										Σ		
										倍面積	425.497922	✓
										面積	267.748961	✓
										m × 0.3025 = 坪		

計測室業務課

街廊点坐標及街廓面積計算簿 下24-6

街廓番号 (No. 89)

点	方位角(A)	距離(S)	Cos A		Sin A		x	y	(3) 複線距	(4) 複線距	(1)×(4)	(2)×(3)
			(1) S Cos A	(2) S Sin A								
							-148	-37				
Z						964.094	226.962					
0			0.019	+	8.180	964.113	218.782	-	0.019	+	8.180	-
01			17.116	+	0.114	982.229	218.668	-	17.116	+	16.674	-
00			0.018	-	7.272	982.211	224.960	-	04.252	+	9.016	+
Z			17.117	-	6.022	964.094	226.962	-	17.117	+	1.022	+
点検点坐標計算												
										Σ		
										倍面積	264.463162	✓
										面積	122.231471	✓
										m × 0.3025 = 坪		

宇庭測量株式会社



# 街廓点坐标及街廓面积计算簿

街廓番号 (No. **89**)

点	方位角(A)	距離(S)	Cos A		Sin A		x	y	(3) 複緯距	(4) 複経距	(1)×(4)	(2)×(3)
			(1) S Cos A	(2) S Sin A								
							-148	-37				
ω						964.114	218.782					
4			0.082	-	0.980	964.196	183.399	0.080	+ 0.080	-	-	-
ω2			17.120	-	0.074	982.016	180.025	17.286	+ 0.060	-	-	-
ω1			0.087	-	0.980	982.229	218.668	0.019	+ 0.071	-	+	+
ω			17.116	-	0.114	964.114	218.782	17.116	+ 0.114	-	+	+
点検点坐标计算										Σ		
										倍面積	1210.671688	✓
										面積	605.335844	✓
										m × 0.3025 = 坪		

街廓点坐標及街廓面積計算簿

街廓番号 (No. 89)

F<sub>2</sub>-7

点	方位角(A)	距離(S)	Cos A		Sin A		x	y	(3) 複緯距	(4) 複經距	(1)×(4)	(2)×(3)
			(1) S Cos A	(2) S Sin A								
4						-148	-37					
						965.196	180.499					
5			0.019	8.129		965.215	175.270	0.019	8.129			
(2)			17.120	0.074		982.025	175.025	17.120	16.203			
(2)			0.019	8.000		982.016	180.425	34.259	8.148			
4			17.120	0.074		965.196	180.499	17.120	0.074			
点檢点坐標計算										Σ		
										倍面積	276.128119	✓
										面積	108.664059	✓
										m × 0.3025 = 坪		

街廓点坐標及街廓面積計算簿

街廓番号 (No. **89**)

F24

点	方位角(A)	距離(S)	Cos A		Sin A		x	y	(3) 複經距	(4) 複緯距	(1)×(4)	(2)×(3)
			(1) S Cos A	(2) S Sin A								
27							-128	-09				
							989.672	262.041				
25			0.049	+	20.106		989.721	221.914	0.049	+	20.106	-
24			10.894	+	0.119		997.614	221.796	10.894	+	40.391	-
25			0.037	-	17.020		997.652	238.826	27.923	+	23.480	+
26			2.774	-	0.048		994.658	261.874	24.966	+	0.402	+
27			10.986	-	0.177		989.672	262.041	10.986	+	0.177	+
点檢点坐標計算										Σ		
										倍面積	442.917868	✓
										面積	27448.604	✓
										m × 0.3025 = 坪		

# 街廓点坐標及街廓面積計算簿

街廓番号 (No. **89**)

下26-9

点	方位角(A)	距離(S)	Cos A		Sin A		x	y	(3) 複緯距	(4) 複經距	(1)×(4)	(2)×(3)
			(1) S Cos A	(2) S Sin A								
							-148	-37				
05						980.721	221.915					
06			0.020	0.181	983.741	210.724		0.020	0.181			
20			10.856	0.170	997.497	210.461		10.896	16.435			
24			0.018	0.235	997.615	221.796		27.770	0.670			
05			10.894	0.119	980.721	221.915		10.894	0.119			
点檢点坐標計算										Σ		
										倍面積	227.771708	✓
										面積	112.885854	✓
										m × 0.3025 = 坪		

街廓点坐標及街廓面積計算簿 下24-3

街廓番号 (No. **89**)

点	方位角(A)	距離(S)	Cos A		Sin A		x	y	(3) 複緯距	(4) 複經距	(1)×(4)	(2)×(3)
			(1) S Cos A	(2) S Sin A								
66						148	-37	980.741	210.704			
67			0.000	-12.181	980.741	201.440		0.030	12.181			
22			10.800	0.022	997.471	201.471		10.860	24.060			
20			0.026	11.986	997.497	210.441		27.686	12.332			
66			10.846	0.170	980.741	210.704		10.846	0.170			
点検点坐標計算										Σ		
										倍面積	624.180974	-
										面積	167.090487	-
										m × 0.3025 = 坪		

街廓点坐標及街廓面積計算簿

街廓番号 (No. 89)

点	方位角(A)	距離(S)	Cos A		Sin A		x	y	(3) 複緯距	(4) 複經距	(1)×(4)	(2)×(3)
			(1) S Cos A	(2) S Sin A								
							-148	-57				
07						983.771	201.443					
08			0.020	-	8.181	983.791	193.472	0.020	+ 8.181	-		-
21			10.762	-	0.042	997.443	193.426	10.802	+ 6.010	-		+
22			0.018	-	8.141	997.471	201.457	27.484	+ 8.107	-		+
07			10.800	-	0.022	983.771	201.443	10.800	- 0.022	-		-
点檢点坐標計算										Σ		
										倍面積	225.071066	✓
										面積	112.441682	✓
										m × 0.3025 = 坪		

街廓点坐標及街廓面積計算簿 F22-6

街廓番号 (No. 89)

点	方位角(A)	距離(S)	Cos A		Sin A		x	y	(3) 複經距	(4) 複緯距	(1)×(4)	(2)×(3)
			(1) S Cos A	(2) S Sin A								
							-108	-37				
68							988.791	192.072				
29		0.020	-	8.147	-	8.147	988.811	184.221	-	0.020	18.147	-
42		4.899	-	0.055	-	0.055	988.670	184.276	-	4.899	16.247	+
61		0.008	-	6.629	-	6.629	988.678	188.905	-	9.766	12.460	+
20		8.865	-	0.099	-	0.099	997.443	189.004	-	8.865	8.835	+
21		0.010	-	4.620	-	4.620	997.443	190.624	-	27.414	4.016	+
68			+	10.762	+	0.052	988.791	192.072	-	10.762	0.052	-
点檢点坐標計算										Σ		
										倍面積	148.288706	/
										面積	79.144378	/
										m × 0.3025 = 坪		

# 街廊点坐標及街廊面積計算簿

下 22-6

街廊番号 (No. **89**)

点	方位角(A)	距離(S)	Cos A		Sin A		x	y	(3) 複緯距	(4) 複經距	(1)×(4)	(2)×(3)
			(1) S Cos A	(2) S Sin A								
41						-148	-37					
						988.678	188.904					
42			+	0.008	+	0.629	988.670	185.276	+	0.008	+	0.629
19			-	8.865	-	0.099	997.484	184.074	-	8.869	+	7.159
20			-	0.008	-	0.629	997.440	189.004	-	7.722	+	0.401
41			+	8.865	+	0.099	988.678	188.905	-	8.865	-	0.099
点檢点坐標計算										Σ		
										倍面積	64.06486	✓
										面積	22.170290	✓
										m × 0.3025 = 坪		



街廓点坐标及街廓面积计算簿 下 22

街廓番号 (No. 89)

点	方位角(A)	距離(S)	Cos A		Sin A		x	y	(3) 複緯距	(4) 複經距	(1)×(4)	(2)×(3)
			(1) S Cos A	(2) S Sin A								
09							-148	-07				
							980.811	185.221				
40			0.024	-	9.892		980.835	175.029	0.024	9.892		
18			10.678	-	0.004		997.410	175.070	10.726	19.760		+
19			0.022	-	0.002		997.432	185.070	27.626	9.694		+
09			10.724	-	0.154		980.811	185.221	10.724	0.154		
点検点坐标计算										Σ		
										倍面積	272.467872	/
										面積	106.283946	/
										m × 0.3025 = 坪		

# 街廓点坐標及街廓面積計算簿

街廓番号 (No. 89)

点	方位角(A)	距離(S)	Cos A		Sin A		x	y	(3) 複緯距	(4) 複経距	(1)×(4)	(2)×(3)
			(1) S Cos A	(2) S Sin A								
6						-108	37	965.219	170.770			
7			0.0000	+10.908				965.252	159.862	0.0000	+10.908	
46			12.921	0.088				970.170	159.850	12.987	+27.728	
04			0.208	10.861				977.965	170.811	25.700	+10.779	
6			12.746	0.041				965.219	170.770	12.746	0.041	
点檢点坐標計算										Σ		
										倍面積	646.387006	✓
										面積	178.194500	✓
										m × 0.3025 = 坪		

中區測量課

# 街廊点坐標及街廊面積計算簿 $\sum = 42-1$

街廊番号 (No. 89)

点	方位角(A)	距離(S)	Cos A		Sin A		x	y	(3) 複緯距	(4) 複經距	(1)×(4)	(2)×(3)
			(1) S Cos A	(2) S Sin A								
							-148	-37				
7							965.252	149.862				
8			0.039	+	16.020		965.291	160.542	-	0.039	+	16.320
9			2.005	+	1.878		967.296	141.464	-	2.083	+	4.618
10			6.240	-	0.070		972.156	141.624	-	10.028	+	6.526
45			0.270	+	18.261		972.260	149.895	-	6.295	+	18.195
7			8.011	+	0.033		965.252	149.862	-	8.011	-	0.033
点檢点坐標計算												
										Σ		
										倍面積	293.264938	✓
										面積	146.632469	✓
										m × 0.3025 = 坪		

# 街廓点坐標及街廓面積計算簿

街廓番号 (No. 89)

9-04-1

点	方位角(A)	距離(S)	Cos A		Sin A		x	y	(3) 複經距	(4) 複緯距	(1)×(4)	(2)×(3)
			(1) S Cos A	(2) S Sin A								
							-108	-37				
45						970.260	159.895					
10			0.270	+	18.261	970.436	161.634	0.270	+	18.261	-	-
11			4.910	-	0.055	978.466	161.689	4.466	+	46.467	-	+
46			0.270	-	18.261	978.170	159.910	0.090	+	18.151	-	+
45			4.910	+	0.055	970.260	159.895	4.910	-	0.055	-	-
点檢点坐標計算												
										Σ		
										倍面積	179.04005	✓
										面積	89.676525	✓
										m × 0.3025 = 坪		

街廓点坐標及街廓面積計算簿

街廓番号 (No. 89)

i = 47-2

点	方位角(A)	距離(S)	Cos A		Sin A		x	y	(3) 複緯距	(4) 複經距	(1)×(4)	(2)×(3)	
			(1) S Cos A	(2) S Sin A									
			--	--	--	--	-148	-37					
44			--	--	--	--	977.965	170.811					
43			--	--	--	--	978.119	160.528	-	0.144	+	10.280	-
48			--	--	--	--	986.847	160.625	-	0.036	+	20.469	-
49			--	--	--	--	986.860	162.736	-	7.877	+	1.261	-
16			--	--	--	--	997.486	162.852	-	8.116	+	2.034	-
17			--	--	--	--	997.540	170.873	-	37.066	+	10.897	-
44			--	--	--	--	977.965	170.811	-	19.545	-	0.062	-
			--	--	--	--							
			--	--	--	--							
			--	--	--	--							
			--	--	--	--							
			--	--	--	--							
			--	--	--	--							
			--	--	--	--							
			--	--	--	--							
点検点坐標計算										Σ			
			--	--	--	--				倍面積	416.120009	1	
			--	--	--	--				面積	208.060004	1	
			--	--	--	--				m × 0.3025 = 坪			

# 街廓点坐標及街廓面積計算簿

$\theta = 45^\circ$

街廓番号 (No. 89)

点	方位角(A)	距離(S)	Cos A		Sin A		x	y	(3) 複緯距	(4) 複經距	(1)×(4)	(2)×(3)
			(1) S Cos A	(2) S Sin A								
40							-148	-37				
							978.119	160.128				
11			-	0.727	+	21.809	978.666	141.689	-	0.727	+	21.839
12			-	4.364	-	0.049	982.810	141.708	-	4.364	+	63.129
47			-	0.727	-	21.838	982.683	160.576	-	0.727	+	21.742
43			-	4.364	+	0.048	978.119	160.128	-	4.364	-	0.048
点検点坐標計算												
										Σ		
										倍面積	190.638147	/
										面積	95.017070	/
										m × 0.3025 = 坪		

街廓点坐標及街廓面積計算簿

$s = 46$

街廓番号 (No. 89)

点	方位角(A)	距離(S)	Cos A		Sin A		x	y	(3) 複緯距	(4) 複經距	(1)×(4)	(2)×(3)
			(1) S Cos A	(2) S Sin A								
			--	--	--	--						
47							-148	-37				
							982.680	160.576				
12			-	+			982.810	141.738	-	+		-
			0.327	21.838					0.327	21.838		
13			-				987.174	141.727	-	+		+
			4.464	0.049					4.018	40.627		
48			+	-			986.867	160.625	-	+	+	+
			0.327	21.838					9.045	21.740		
47			+	+			982.683	160.576	-	4.064	-	-
			4.364	0.049						0.049		
			--	--	--	--			--	--	--	--
			--	--	--	--			--	--	--	--
			--	--	--	--			--	--	--	--
			--	--	--	--			--	--	--	--
			--	--	--	--			--	--	--	--
			--	--	--	--			--	--	--	--
			--	--	--	--			--	--	--	--
点檢点坐標計算										Σ	--	--
			--	--	--	--				倍面積	190.634169	✓
			--	--	--	--				面積	25.617.045	✓
			--	--	--	--						
			--	--	--	--						
			--	--	--	--				m × 0.3025 = 坪		

街廓点坐標及街廓面積計算簿  $\phi = 47$

街廓番号 (No. **89**)

点	方位角(A)	距離(S)	Cos A		Sin A		x	y	(3) 複線距	(4) 複經距	(1)×(4)	(2)×(3)
			(1) S Cos A	(2) S Sin A								
49							-148	-37				
							986.860	162.736				
12			0.014	+	20.749		987.174	141.787	0.014	+	20.949	-
14			7.268	-	0.081		994.442	141.868	7.296	+	41.817	+
15			0.006	-	0.000		997.448	144.901	18.170	+	08.700	+
16			0.038	-	17.851		997.486	162.852	21.214	+	17.719	+
49			10.626	+	0.116		986.860	162.736	10.626	-	0.116	=
点檢点坐標計算												
										Σ		
										倍面積	428,751,098	/
										面積	214,375,549	/
										m × 0.3025 = 坪		