

街廓原子一覽表用紙 (No. 88)

略

圖

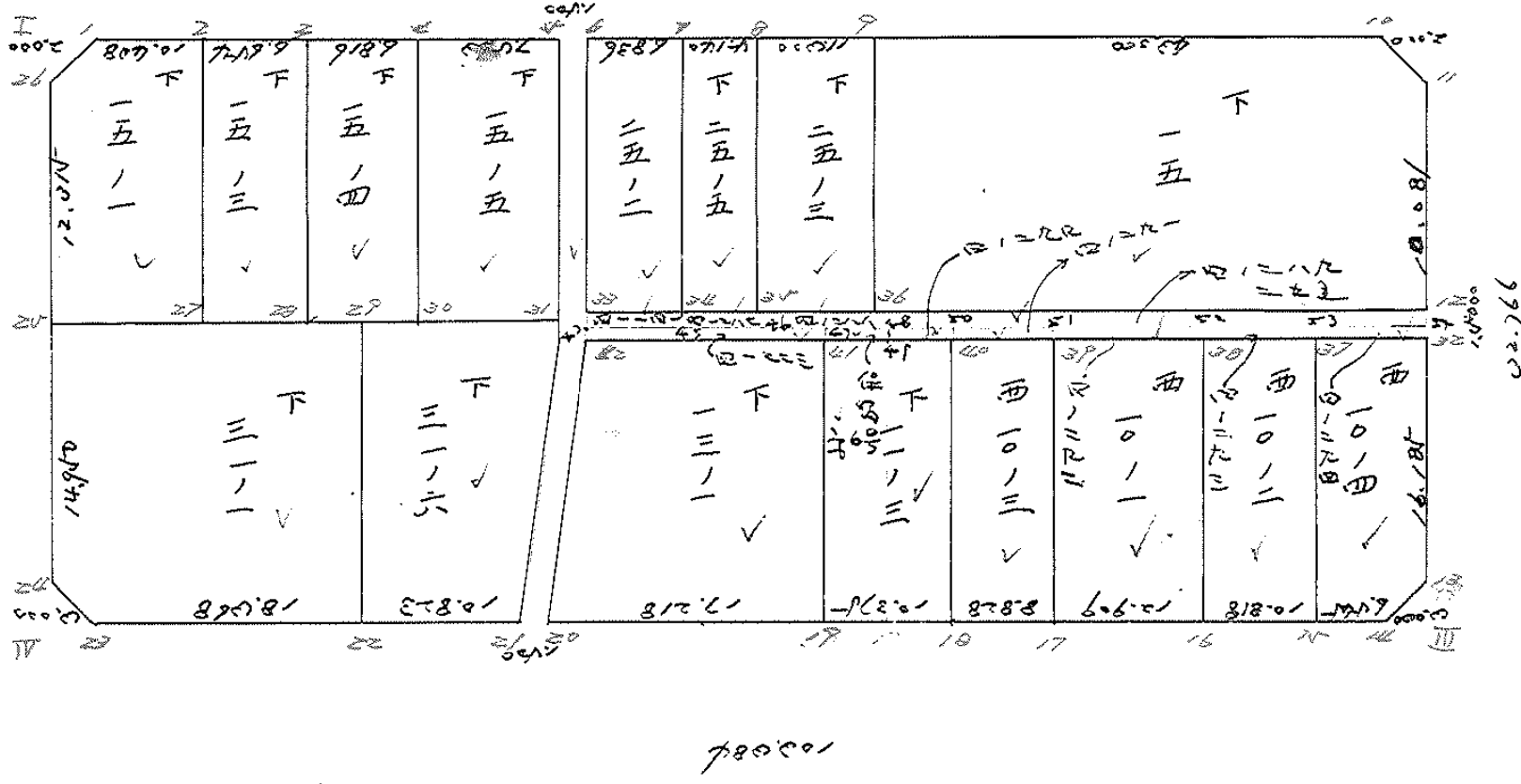
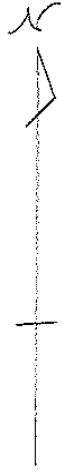
m²

計算面積 =

角切面積 =

換地面積 =

02.265



街廊点坐標及街廊面積計算簿

街廊番号 (No. **83**)

点	方位角(A)	距離(S)	$\frac{\cos A}{(1) S \cos A}$	$\frac{\sin A}{(2) S \sin A}$	x	y	(3) 複線距	(4) 複線距	(1)×(4)	(2)×(3)	
I					-148	-37					
					964.912	1046.464					
II	89 43 41	103.217	0.07664	999971							
			0.790	103.214	964.122	243.440	0.790	103.214			
III	179 4 42	22.766	999870	0.16081							
			22.762	0.427	997.884	242.823	31.182	206.944			
IV	269 40 19	103.084	0.2817	999996							
			0.291	103.084	998.174	1046.207	64.234	104.098			
V	249 21 48	22.264	999909	0.11064							
			22.260	0.457	964.912	1046.464	32.263	0.347			
点檢点坐標計算								Σ			
								倍面積	6717.47127	6717.47127	
								面積	3349.74763		
								m × 0.3025 = 坪			

街廓点坐標及街廓面積計算簿

街廓番号 (No. 88)

点	方位角(A)	距離(S)	Cos A		Sin A		x	y	(3) 複緯距	(4) 複經距	(1)×(4)	(2)×(3)
			(1) S Cos A	(2) S Sin A								
I							965.912	0.56.464				
1	45-29-0 0.981637		+	0.015	-	2.000	965.897	0.54.564	+	0.015	+	2.000
2b	224 28 9	2.924	-	713.627	-	700.526			-	1.985	+	2.022
I			+	2.000	-	0.022	965.912	0.56.542	-	2.000	+	0.022
II							965.122	2.50.050				
11	45-45-13 1.023677		-	2.000	+	0.022	967.122	2.50.318	-	2.000	+	0.022
10	314 19 47	2.841	+	698.787	-	715.330			-	2.015	+	1.988
II			+	0.015	-	2.000	965.122	2.50.050	-	0.015	-	2.000
点檢点坐標計算												
										Σ		
										倍面積		
										面積		
										m × 0.3025 = 坪		

街廓点坐標及街廓面積計算簿

街廓番号 (No. 88)

点	方位角(A)	距離(S)	Cos A		Sin A		x	y	(3) 複緯距	(4) 複経距	(1)×(4)	(2)×(3)
			(1) S Cos A	(2) S Sin A								
Ⅲ							997.884	252.820				
14							997.892	255.823	0.008	0.000	+	+
13	0 981 382 44 27 42	4.215	713.719	700.132	0.008	2.952	994.884	252.871	2.992	0.048	-	+
Ⅱ							997.884	252.820	0.000	0.048	+	+
Ⅳ							998.175	256.207				
24	45 15 24 1.013 703		0.000	0.000			995.175	256.240	0.000	0.000	-	-
23	136 36 36	4.260	702.277	711.904	2.952	0.000	998.167	256.207	0.000	2.967	-	+
Ⅴ							998.175	256.207	0.000	0.000	-	-
点檢点坐標計算										Σ		
										倍面積		
										面積		
										m × 0.3025 = 坪		

9.000084
1/2 4.500192

0.264
9.007912
1/2 4.503956 ✓
1912

街廓点坐標及街廓面積計算簿

通路

街廓番号 (No. 88)

点	方位角(A)	距離(S)	Cos A		Sin A		x	y	(3) 複線距	(4) 複經距	(1)×(4)	(2)×(3)
			(1) S Cos A	(2) S Sin A								
5							265.656	323.124				
6			+	0.011	+	1.500	265.645	321.624	+	0.011	+	1.500
13			-	13.812	+	0.300	279.457	321.324	+	13.790	-	0.300
20			-	18.574	-	1.192	298.031	322.516	+	46.176	-	2.408
21			-	0.004	-	1.500	298.035	324.016	-	64.744	+	0.284
31			+	18.610	+	1.192	279.425	322.924	-	46.148	-	0.592
5			+	13.769	-	0.300	265.656	323.124	+	13.769	+	0.300
点檢点坐標計算										Σ		
										倍面積	97.174576	97.174576
										面積	48.587288	
										m × 0.3025 = 坪		

街廓点坐標及街廓面積計算簿

15-1

街廓番号 (No. 88)

点	方位角(A)	距離(S)	Cos A		Sin A		x	y	(3) 複線距	(4) 複線距	(1)×(4)	(2)×(3)
			(1) S Cos A	(2) S Sin A								
1							965.897	254.464				
2			+	0.080	-	80.408	965.817	344.156	0.080	+	80.408	+
27			-	14.110	-	0.305	979.927	343.851	13.950	-	238.112	-
25			-	0.299	-	12.444	980.226	356.406	28.059	-	28.871	-
26			+	12.014	-	0.136	967.912	246.442	16.044	-	16.044	-
1			-	2.015	+	1.978	965.897	254.464	2.015	-	1.978	-
点檢点坐標計算										Σ		
										倍面積	210.862249	210.862249
										面積	175.421124	
										m × 0.3025 = 坪		

街廊点坐標及街廊面積計算簿

下 15-3

街廊番号 (No. 88)

点	方位角(A)	距離(S)	Cos A		Sin A		x	y	(3) 複線距	(4) 複線距	(1)×(4)	(2)×(3)
			(1) S Cos A	(2) S Sin A								
2							265.817	344.156				
3			+	0.25	+	6.643	265.766	337.503	+	0.25	+	6.643
28			-	14.002	+	0.305	277.768	337.198	-	13.900	+	13.611
27			-	0.159	-	6.153	277.927	343.851	-	28.06	+	7.263
2			+	14.110	-	0.305	265.817	344.156	-	14.110	+	0.305
点檢点坐標計算										Σ		
										倍面積	187,093.186	187,093.186
										面積	93,546.593	
										m × 0.3025 = 坪		

街廓点坐标及街廓面积计算簿

下 15-4

街廓番号 (No. 88)

点	方位角(A)	距離(S)	Cos A		Sin A		x	y	(3) 複緯距	(4) 複経距	(1)×(4)	(2)×(3)
			(1) S Cos A	(2) S Sin A								
3							265.766	337.503				
4			+	0.052	-	6.816	265.714	330.687	+	0.052	+	6.816
30			-	13.891	-	0.303	279.605	330.384	-	13.891	-	0.303
28			-	1.163	-	6.814	279.768	337.198	-	27.841	-	7.424
3			+	14.002	-	0.305	265.766	337.503	+	14.002	+	0.305
点検点坐标计算										Σ		
										倍面積	190.146155	190.146155
										面積	25078077	
										m × 0.3025 = 坪		

中庭測量株式会社

街廊点坐標及街廊面積計算簿

下

15-5

街廊番号 (No. 88)

点	方位角(A)	距離(S)	Cos A		Sin A		x	y	(3) 複線距	(4) 複線距	(1)×(4)	(2)×(3)
			(1) S Cos A	(2) S Sin A								
4							965.714	330.687				
5			+	0.248	+	7.463	965.656	323.121	+	0.248	+	7.463
31			-	13.719	+	0.317	979.425	322.824	-	13.719	+	0.317
30			-	0.180	-	7.460	979.605	330.384	+	27.602	-	7.460
4			+	13.891	-	0.303	965.714	330.687	+	13.891	+	0.303
点檢点坐標計算										Σ		
										倍面積	209,222.847	209,222.847
										面積	104,611.423	
										m × 0.3025 = 坪		

街廓点坐標及街廓面積計算簿

下 31-1

街廓番号 (No. 88)

点	方位角(A)	距離(S)	Cos A		Sin A		x	y	(3) 複經距	(4) 複緯距	(1)×(4)	(2)×(3)	
			(1) S Cos A	(2) S Sin A									
25							P80-226 / 356-406						
29			+	0.543	+	22.763	P77-683 / 333-643	+	0.543	+	22.763	+	
22			-	18.982	-	1.126	P98-525 / 334-839	-	17.896	+	44.030	-	
23			-	0.042	-	18.268	P98-167 / 045-207	+	17.800	+	24.766	-	
24			+	2.932	-	12.023	P95-175 / 246-240	-	12.880	+	12.065	+	
25			+	14.949	-	0.166	P80-226 / 356-406	-	14.949	+	0.166	+	
点檢点坐標計算										Σ			
										倍面積	791.470219 792.468469		
										面積	296.710149 296.714234		
										m × 0.3025 = 坪			

街廓点坐標及街廓面積計算簿

下

31-6

街廓番号 (No. 88)

点	方位角(A)	距離(S)	Cos A		Sin A		x	y	(3) 複線距	(4) 複經距	(1)×(4)	(2)×(3)
			(1) S Cos A	(2) S Sin A								
zP							277.683	333.443				
31			+ 0.249	+ 10.819		277.425	322.821	+ 0.249	+ 10.819			
z1			- 18.660	- 1.172		299.285	324.016	- 18.660	- 1.172			
z2			- 0.000	- 10.820		299.285	334.939	- 0.000	- 10.820			
zP			+ 18.660	+ 1.172		277.683	333.443	+ 18.660	+ 1.172			
点檢点坐標計算										Σ		
										倍面積	451.028660	
										面積	199.946460	
											199.970220	200.514600
										m × 0.3025 = 坪		

街廓点坐標及街廓面積計算簿

下 25-2

街廓番号 (No. 88)

点	方位角(A)	距離(S)	Cos A		Sin A		x	y	(3) 複緯距	(4) 複經距	(1)×(4)	(2)×(3)
			(1) S Cos A	(2) S Sin A								
6							P65-645 / 321-624					
7			+	0.253	+	6.806	P65-572 / 314-788	+	0.253	+	6.806	+
34			-	13.548	+	0.175	P7P-140 / 314-615	+	13.542	+	13.847	-
33			-	0.082	-	6.716	P7P-222 / 321-329	-	27.072	+	7.206	-
6			+	13.577	-	0.295	P65-645 / 321-624	+	13.577	+	0.295	+
点檢点坐標計算										Σ		
										倍面積	122.820725	122.820725
										面積	91.914262	
										m × 0.3025 = 坪		

街廊点坐標及街廊面積計算簿

下 25-5

街廊番号 (No. 88)

点	方位角(A)	距離(S)	Cos A		Sin A		x	y	(3) 複緯距	(4) 複經距	(1)×(4)	(2)×(3)
			(1) S Cos A	(2) S Sin A								
7							265.592	314.788				
8			0.229	4.140	265.553	309.648	0.229	4.140				
35			13.523	0.283	277.076	309.365	13.445	10.463				
34			0.264	4.248	277.140	314.613	27.032	4.498				
7			13.548	0.175	265.592	314.788	13.448	0.175				
点檢点坐標計算										Σ		
										倍面積	140.630361	140.630361
										面積	70.315180	
										m × 0.3025 = 坪		

街廓点坐標及街廓面積計算簿

下

25-3

街廓番号 (No. 88)

点	方位角(A)	距離(S)	Cos A		Sin A		x	y	(3) 複緯距	(4) 複經距	(1)×(4)	(2)×(3)
			(1) S Cos A	(2) S Sin A								
			--	--								
8							P65.553 / 309.648					
P			+ 0.026	+ 11.299			P65.466 / 298.349	+ 0.026	+ 11.299			
36			- 13.473	+ 0.283			P78.939 / 298.066	- 13.473	+ 22.88			
25			- 0.187	- 11.299			P79.076 / 309.365	- 26.909	+ 11.264			
8			+ 13.523	- 0.283			P65.553 / 309.648	+ 13.523	+ 0.283			
			--	--								
			--	--								
			--	--								
			--	--								
			--	--								
			--	--								
			--	--								
			--	--								
			--	--								
			--	--								
			--	--								
点檢点坐標計算										Σ		
										倍面積	204.09/196	204.09/196
										面積	12.444+98	
										m × 0.3025 = 坪		

街廓点坐標及街廓面積計算簿

下 15

街廓番号 (No. 88)

点	方位角(A)	距離(S)	Cos A		Sin A		x	y	(3) 複線距	(4) 複経距	(1)×(4)	(2)×(3)
			(1) S Cos A	(2) S Sin A								
P							265.466 / 278.349					
10			+	0.0229	-	42.999	966.127 / 244.250	+	0.0229	-	42.999	+
11			-	1.984	+	2.002	967.122 / 244.218	-	1.927	+	88.000	-
12			-	11.270	+	0.181	978.392 / 253.137	-	14.592	+	90.240	-
36			-	0.047	-	44.929	978.939 / 278.066	-	26.299	+	44.495	-
P			+	13.473	-	0.283	265.466 / 278.349	+	13.473	+	0.283	+
点検点坐標計算										Σ		
										倍面積	1198.704295	1198.704295
										面積	599.352197	
										m × 0.3025 = 坪		

街廓点坐標及街廓面積計算簿

4-141 街廓番号 (No. 88)

点	方位角(A)	距離(S)	Cos A		Sin A		x	y	(3) 複緯距	(4) 複經距	(1)×(4)	(2)×(3)
			(1) S Cos A	(2) S Sin A								
33							979.222 / 321.329					
34			+	0.982	-	6.716	979.140 / 314.613	+	0.982	+	6.716	+
45			-	0.749	+	0.010	979.889 / 314.603	-	0.749	-	0.442	-
44			-	0.982	-	6.754	979.971 / 321.357	-	1.416	+	6.199	+
43			+	0.414	+	0.000	979.457 / 321.324	-	0.984	-	0.020	-
33			+	0.224	-	0.104	979.222 / 321.329	+	0.224	+	0.104	+
点檢点坐標計算										Σ		
										倍面積	10.077229	10.077229
										面積	5.038614	
										m × 0.3025 = 坪		

街廓点坐標及街廓面積計算簿

4-287

街廓番号 (No. 88)

点	方位角(A)	距離(S)	Cos A		Sin A		x	y	(3) 複經距	(4) 複緯距	(1)×(4)	(2)×(3)
			(1) S Cos A	(2) S Sin A								
34							979.140	314.613				
35			0.064	0.248	979.076	309.365	0.064	0.248				
46			0.749	0.016	979.825	309.349	0.621	10.412				
45			0.064	0.274	979.889	314.603	1.424	0.274				
34			0.749	0.010	979.140	314.613	0.749	0.010				
点檢点坐標計算										Σ		
										倍面積	7.867.662	7.867.662
										面積	2.923.301	
										m × 0.3025 = 坪		

街廓点坐標及街廓面積計算簿

4-288 街廓番号 (No. 88)

点	方位角(A)	距離(S)	Cos A		Sin A		x	y	(3) 複緯距	(4) 複經距	(1)×(4)	(2)×(3)
			(1) S Cos A	(2) S Sin A								
			--		--							
35							979.076 / 309.365					
36			+	0.107	+	11.299	978.939 / 298.066	+	0.107	+	11.299	+
48			-	0.749	+	0.016	979.688 / 298.050	-	0.471	+	22.614	-
46			-	0.107	-	11.299	979.825 / 309.349	+	1.026	+	11.000	+
35			+	0.749	-	0.016	979.076 / 309.365	+	0.749	+	0.016	+
			--		--							
			--		--							
			--		--							
			--		--							
			--		--							
			--		--							
			--		--							
			--		--							
			--		--							
			--		--							
			--		--							
点檢点坐標計算										Σ		
			--		--					倍面積	16.930286	16.930286
			--		--					面積	8.465143	
			--		--					m × 0.3025 = 坪		

街廓点坐標及街廓面積計算簿

4-223 街廓番号 (No. 88)

点	方位角(A)	距離(S)	Cos A		Sin A		x	y	(3) 複緯距	(4) 複經距	(1)×(4)	(2)×(3)
			(1) S Cos A	(2) S Sin A								
46							279.971	321.357				
47			+	0.195	+	16.048	279.776	305.304	+	0.195	+	16.048
41			-	0.748	-	1.000	280.524	305.304	+	0.048	+	0.2106
42			-	0.195	-	16.101	280.719	321.405	+	1.000	+	16.1005
44			+	0.748	+	0.048	279.971	321.357	-	0.748	-	0.048
点檢点坐標計算										Σ		
										倍面積	24.041832	24.041832
										面積	12.020916	
										m × 0.3025 = 坪		

街廓点坐標及街廓面積計算簿 第 6 卷 街廓番号 (No. 88)

点	方位角(A)	距離(S)	Cos A		Sin A		x	y	(3) 複緯距	(4) 複經距	(1)×(4)	(2)×(3)	
			(1) S Cos A	(2) S Sin A									
47							277.776	305.304					
48			+	0.088	+	7.254	277.688	278.050	+	0.088	+	7.254	+
49			-	0.748	+	0.016	280.436	278.034	+	0.748	-	14.424	-
41			-	0.088	-	7.270	280.524	305.304	+	1.408	-	7.270	+
47			+	0.748	+	0.016	277.776	305.304	+	0.748	-	0	-
点檢点坐標計算										Σ			
										倍面積	10.865260	10.865260	
										面積	5.432680	5.432680	
										m × 0.3025 = 坪			

中庭測量株式会社

街廓点坐標及街廓面積計算簿

4-28P
4-295

街廓番号 (No. 88)

点	方位角(A)	距離(S)	Cos A		Sin A		x	y	(3) 複緯距	(4) 複經距	(1)×(4)	(2)×(3)
			(1) S Cos A	(2) S Sin A								
36							P78.P3P / 298.066					
12			+	0.447	-	44.929	P78.372 / 253.137	+	0.447	-	44.929	+
54			-	0.740	+	0.012	P78.142 / 253.125	-	0.044	+	89.870	-
48			-	0.446	-	44.925	P78.688 / 298.050	+	0.942	+	44.947	-
36			+	0.749	-	0.016	P78.P3P / 298.066	+	0.749	+	0.016	+
点檢点坐標計算									Σ			
									倍面積	67.060.875	67.360.875	
									面積	62.689.407		
									m × 0.3025 = 坪			

中庭測量株式会社

街廓点坐标及街廓面积计算簿

4-270 街廓番号 (No. 88)

点	方位角(A)	距離(S)	Cos A		Sin A		x	y	(3) 複經距	(4) 複經距	(1)×(4)	(2)×(3)	
			(1) S Cos A	(2) S Sin A									
48							P79.688 / 298.050						
50			+	0.033	-	2701	P79.655 / 295.349	T	0.000	T	2.701	T	0.000
40			-	0.748	+	0.017	P80.403 / 295.332	-	0.682	T	4.419	-	0.000
49			-	0.033	-	2702	P80.436 / 298.034	-	1.463	T	2.704	-	0.000
48			+	0.748	-	0.016	P79.688 / 298.050	-	0.748	T	0.016	T	0.000
点検点坐标计算										Σ			
										倍面積	4.042503		
										面積	2021.266		
										m × 0.3025 = 坪			

街廊点坐標及街廊面積計算簿

4-27/ 街廊番号 (No. 88)

点	方位角(A)	距離(S)	Cos A		Sin A		x	y	(3) 複緯距	(4) 複經距	(1)×(4)	(2)×(3)
			(1) S Cos A	(2) S Sin A								
50							P77.655 / 275.249					
51			+	0.106	+	0.997	P77.549 / 286.652	+	0.106	+	8.697	+
39			-	0.747	+	0.664	P80.298 / 286.629	+	0.642	+	17.417	-
40			-	0.105	-	0.993	P80.403 / 275.332	+	0.607	+	8.707	+
50			+	0.748	-	0.667	P77.655 / 275.249	+	0.748	+	0.017	+
点検点坐標計算									Σ			
									倍面積	12.028120	12.028120	
									面積	6.514060		
									m × 0.3025 = 坪			

街廓点坐標及街廓面積計算簿

4-2P2 街廓番号 (No. 88)

点	方位角(A)	距離(S)	Cos A		Sin A		x	y	(3) 複經距	(4) 複經距	(1)×(4)	(2)×(3)	
			(1) S Cos A	(2) S Sin A									
51							979.549	286.652					
52			+	0.157	-	12.910	979.392	273.742	-	0.157	-	12.910	+
38			-	0.749	+	0.022	980.141	273.720	+	0.749	+	0.022	-
39			-	0.157	-	12.909	980.298	286.629	+	0.157	-	12.909	+
51			+	0.749	-	0.022	979.549	286.652	-	0.749	-	0.022	+
点檢点坐標計算										Σ			
										倍面積	19045496	19045496	
										面積	9672748		
										m × 0.3025 = 坪			

街廓点坐標及街廓面積計算簿

4-293 街廓番号 (No. 88)

点	方位角(A)	距離(S)	Cos A		Sin A		x	y	(3) 複經距	(4) 複經距	(1)×(4)	(2)×(3)
			(1) S Cos A	(2) S Sin A								
52							277.392	273.742				
53			+ 0.131	- 10.817			277.261	262.925	+ 0.131	+ 10.817		
37			- 0.749	+ 0.022			280.010	262.903	- 0.487	- 21.656		
38			- 0.131	+ 10.817			280.141	273.720	+ 1.067	+ 10.861		
52			+ 0.749	- 0.022			277.392	273.742	+ 0.749	+ 0.022		
点檢点坐標計算									Σ			
									倍面積	76.99420	16.209620	
									面積		8.104815	
									m × 0.3025 = 坪			

中庭測量株式會社

街廓点坐標及街廓面積計算簿

4-294 街廓番号 (No. 88)

点	方位角(A)	距離(S)	Cos A		Sin A		x	y	(3) 複經距	(4) 複緯距	(1)×(4)	(2)×(3)
			(1) S Cos A	(2) S Sin A								
53							979.261 / 262.925					
54			+	0.119	+	9.800	979.142 / 253.125	+	0.119	+	9.800	+
22			-	0.749	+	0.122	979.892 / 253.112	+	0.749	+	19.614	-
27			-	0.112	-	9.791	980.010 / 262.903	-	1.080	+	9.800	+
53			+	0.749	-	0.122	979.261 / 262.925	+	0.749	+	0.022	+
点檢点坐標計算										Σ		
										管面積	14.687602	14.687602
										面積	7.040801	
										m × 0.3025 = 坪		

街廊点坐标及街廊面积计算簿

下 13-1

街廊番号 (No. 88)

点	方位角(A)	距離(S)	Cos A		Sin A		x	y	(3) 複線距	(4) 複經距	(1)×(4)	(2)×(3)
			(1) S Cos A	(2) S Sin A								
42							280.719	321.405				
41			+	0.195	+	16.10	280.521	305.304	+	16.10	+	
1P			-	17.468	-	0.006	280.521	305.298	+	17.468	-	
20			-	0.042	-	17.218	280.089	322.516	+	14.996	-	
42			+	17.468	+	1.111	280.719	321.405	-	17.468	-	
点檢点坐标計算										Σ		
										倍面積	080.765868	
										面積	287.118772	
										m × 0.3025 = 坪	170.982924	

街廓点坐标及街廓面积计算簿

下

11-3

街廓番号 (No. 88)

点	方位角(A)	距離(S)	Cos A		Sin A		x	y	(3) 複緯距	(4) 複經距	(1)×(4)	(2)×(3)
			(1) S Cos A	(2) S Sin A								
			--	--	--	--						
41			--	--	--	--	980.524	305.304				
40			+	+	+	+	980.403	295.332	+	+		+
18			-	-	-	-	800.953	294.923	-	-		-
19			-	-	-	-	800.982	305.298	-	-		-
41			+	+	+	+	980.524	305.304	+	+		+
			--	--	--	--						
			--	--	--	--						
			--	--	--	--						
			--	--	--	--						
			--	--	--	--						
			--	--	--	--						
			--	--	--	--						
			--	--	--	--						
			--	--	--	--						
			--	--	--	--						
			--	--	--	--						
			--	--	--	--						
点檢点坐标計算										Σ		
										倍面積	246.1854	0.7.202263
										面積	179.09244	179.601181
										m × 0.3025 = 坪		

中庭測量株式会社

街廊点坐标及街廊面积计算簿

西 10-3

街廊番号 (No. 88)

点	方位角(A)	距離(S)	Cos A		Sin A		x	y	(3) 複緯距	(4) 複経距	(1)×(4)	(2)×(3)
			(1) S Cos A	(2) S Sin A								
			--	--								
40							PP0.403 / 295.332					
39			+	+	8.700		PP0.298 / 286.629	+	8.700	+		
17			-	+	17.680	0.534	PP7.978 / 286.095	+	17.940	-		
18			-	-	0.024	8.828	PP ^{8.00} 7.953 / 294.923	+	9.646	-		
40			+	-	17.680	0.409	PP0.403 / 295.332	+	0.409	+		
			--	--				--	--	--	--	--
			--	--				--	--	--	--	--
			--	--				--	--	--	--	--
			--	--				--	--	--	--	--
			--	--				--	--	--	--	--
			--	--				--	--	--	--	--
			--	--				--	--	--	--	--
			--	--				--	--	--	--	--
			--	--				--	--	--	--	--
			--	--				--	--	--	--	--
			--	--				--	--	--	--	--
点検点坐标计算									Σ			
			--	--					倍面積	009.028125	009.028125	
			--	--					面積	007.846225	007.846225	
			--	--						004.2042 / 04.654067		
			--	--					m × 0.3025 = 坪			

中庭測量株式会社

街廊点坐標及街廊面積計算簿

西 10-1

街廊番号 (No. 88)

点	方位角(A)	距離(S)	Cos A		Sin A		x	y	(3) 複緯距	(4) 複經距	(1)×(4)	(2)×(3)
			(1) S Cos A	(2) S Sin A								
			--	--								
39							780.278	286.629				
28			+ 0.147	+ 12.909		780.141	273.720	0.147	12.909		+	
16			+ 17.800	+ 0.534		997.941	273.186	17.486	26.042		-	
17			- 0.027	- 12.909		997.978	286.085	0.027	10.977		-	
39			+ 17.680	+ 0.534		780.278	286.629	17.680	0.534		+	
			--	--				--	--		--	--
			--	--				--	--		--	--
			--	--				--	--		--	--
			--	--				--	--		--	--
			--	--				--	--		--	--
			--	--				--	--		--	--
			--	--				--	--		--	--
			--	--				--	--		--	--
点檢点坐標計算										Σ		
										倍面積	418.114.916	
										面積	229.057.458	
										m × 0.3025 = 坪		

街廓点坐標及街廓面積計算簿

西 10-2

街廓番号 (No. 88)

点	方位角(A)	距離(S)	Cos A		Sin A		x	y	(3) 複緯距	(4) 複經距	(1)×(4)	(2)×(3)	
			(1) S Cos A	(2) S Sin A									
38							280.141	273.720					
37			+	0.131	+	10.817	280.010	262.903	+	0.131	+	10.817	+
15			-	17.901	+	0.535	287.911	262.368	+	17.629	+	22.169	-
16			-	0.030	-	10.818	287.941	273.186	+	35.570	+	11.886	-
38			+	17.800	-	0.534	280.141	273.720	+	17.800	+	0.534	+
点檢点坐標計算										Σ			
										倍面積	286.28/622	286.28/622	
										面積	190.140811		
										m × 0.3025 = 坪			

街廓点坐标及街廓面积计算簿

西

10-4

街廓番号 (No. 88)

点	方位角(A)	距離(S)	Cos A		Sin A		x	y	(3) 複緯距	(4) 複經距	(1)×(4)	(2)×(3)
			(1) S Cos A	(2) S Sin A								
			--	--								
37							980.010	262.903				
32			+	+	9.791	979.892	253.112	+	9.791	+		+
13			-	+	0.241	974.884	242.871	-	14.756	+	19.828	-
14			-	-	2.952	997.892	244.823	-	0.2.756	+	17.112	-
15			-	-	6.545	997.911	262.368	-	25.783	+	7.614	-
37			+	-	0.535	980.010	262.903	+	17.901	+	0.504	+
			--	--								
			--	--								
			--	--								
			--	--								
			--	--								
			--	--								
			--	--								
			--	--								
			--	--								
点検点坐标计算									Σ			
			--	--					倍面積	208.271624	208.271624	
			--	--					面積	169.024812		
			--	--					m × 0.3025 = 坪			