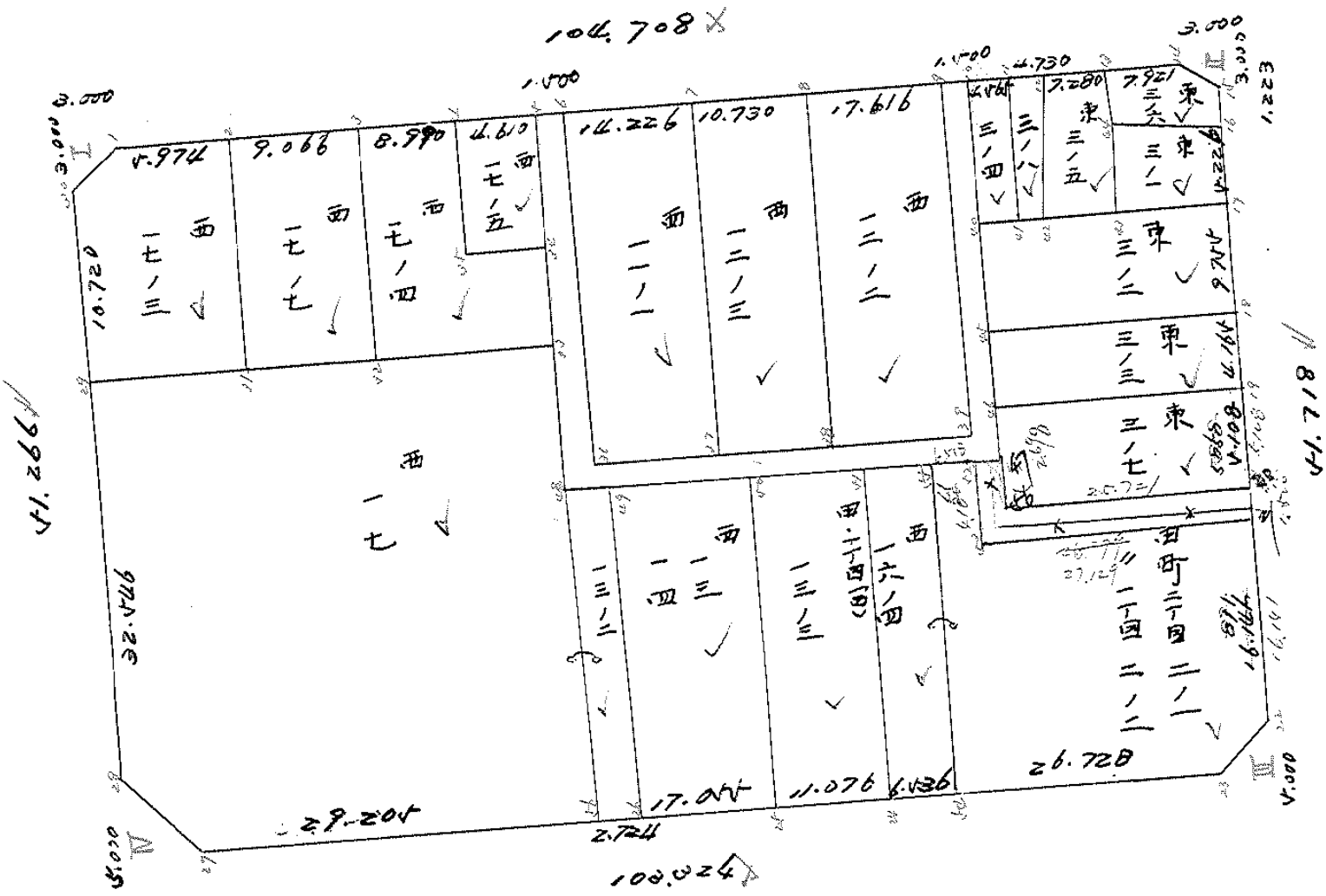


街廓原点子覽表用紙 (No. 77B)

計算面積 =
 角切面積 =
 後地面積 =

略 圖



11.718

4.000

3.000

1.233

16.124

16.124

16.124

16.124

5.068

4.108

4.108

4.108

4.108

3.226

3.226

3.226

3.226

3.226

4.750

4.750

4.750

4.750

4.750

1.100

1.100

1.100

1.100

1.100

7.280

7.280

7.280

7.280

7.280

7.921

7.921

7.921

7.921

7.921

4.464

4.464

4.464

4.464

4.464

4.164

4.164

4.164

4.164

4.164

4.164

4.164

4.164

4.164

4.164

4.164

4.164

4.164

4.164

4.164

4.164

4.164

4.164

4.164

4.164

4.164

4.164

4.164

4.164

4.164

4.164

4.164

4.164

4.164

4.164

4.164

4.164

4.164

4.164

4.164

4.164

4.164

4.164

4.164

4.164

4.164

4.164

4.164

4.164

4.164

4.164

4.164

4.164

4.164

4.164

4.164

4.164

4.164

4.164

4.164

4.164

4.164

4.164

4.164

4.164

4.164

4.164

4.164

4.164

4.164

4.164

4.164

4.164

4.164

4.164

街廓点坐標及街廓面積計算簿

街廓番号 (No. 79)

点	方位角(A)	距離(S)	Cos A (1) S Cos A	Sin A (2) S Sin A	x	y	(3) 複線距離	(4) 複線距離	(1)×(4)	(2)×(3)	
					-148	-37					
H					826.931	658.477					
H	86 14 42	106.708	064200 6.827	997870 104.485	820.104	244.092	6.827	104.484			
H	180 34 10	41.718	999951 41.714	009939 0.416	871.819	244.606	38.061	208.446			
N	266 27 40	104.024	061660 6.371	998697 103.127	878.190	347.733	96.147	104.814			
I	419 0 24	41.266	999864 41.249	016460 0.844	826.931	658.477	41.249	0.844			
点檢点坐標計算							Σ				
							倍面積	106.91458714	10691.458714		
							面積	424.748347			
							m × 0.3025 = 坪				

街廊点坐標及街廊面積計算簿

街廊番号 (No. 79)

点	方位角(A)	距離(S)	Cos A		Sin A		x	y	(3) 複緯距	(4) 複經距	(1)×(4)	(2)×(3)
			(1) S Cos A	(2) S Sin A								
I							-148	-37				
							826.901	458.477				
00	42-37-28		-	0.000	+	0.049	829.901	458.428	-	0.000	+	0.049
	0.92/464											
1	42 39 34	4.346	+	0.196	+	2.964	826.705	458.480	-	2.806	+	0.060
I			-	0.196	-	2.994	826.901	458.477	+	0.196	+	2.994
												8.991.604
												4.495.802
II							-148	-37				
							820.104	254.092				
14	45-35-20		-	0.196	-	2.994	820.000	257.086	-	0.196	-	2.994
	1.057.061											
N	133 24 40	4.080	-	2.806	+	2.964	823.104	254.122	-	0.196	-	0.034
II			+	0.000	+	0.000	820.104	254.092	-	3.000	-	0.000
												8.976.120
												4.488.060
点檢点坐標計算												
										Σ		
										倍面積		
										面積		
										m × 0.3025 = 坪		

街廓点坐标及街廓面积计算簿

街廓番号 (No. 79)

点	方位角(A)	距離(S)	Cos A		Sin A		x	y	(3) 複緯距	(4) 複経距	(1)×(4)	(2)×(3)
			(1) S Cos A	(2) S Sin A								
II			--		--		-108	-37				
							871.819	254.606				
22	43-30-49		+	4.999	+	0.040	866.819	254.456	+	4.999	+	+
	3.949576			4.999		0.040				4.999		
23	223 38 59	7.322	-	7.2110	-	688.633	872.127	259.496	+	6.692	-	+
				7.2110		688.633				6.692		
III			+	6.999	+	6.990	871.819	254.606	+	6.999	-	+
				6.999		6.990				6.999		
			--		--							
											24.936.620	24.936.620
												12.467.308
IV			--		--		-148	-37				
							878.190	657.722				
27	47-14-5		+	6.999	+	6.990	877.882	652.742	+	6.999	+	+
	1.081219			6.999		6.990				6.999		
28	312 45 55	6.909	+	6.691	-	6.072	872.191	657.815	+	6.007	+	-
				6.691		6.072				6.007		
V			-	6.999	+	6.082	878.190	657.722	+	6.999	-	+
				6.999		6.082				6.999		
			--		--							
											24.970.266	24.970.266
												12.484.133
点検点坐标计算										Σ		
										倍面積		
										面積		
										m × 0.3025 = 坪		

街廓点坐標及街廓面積計算簿

通路 α A

街廓番号 (No. 79)

点	方位角(A)	距離(S)	Cos A		Sin A		x	y	(3) 複經距	(4) 複緯距	(1)×(4)	(2)×(3)	
			(1) S Cos A	(2) S Sin A									
5						824.867	327.004						
6			+	+	0.098	1.497	824.769	325.507	+	0.098	+	1.497	+
36			-	+	24.833	1.379	849.602	324.128	-	24.637	+	4.470	-
39			+	+	3.111	42.353	846.491	281.775	-	46.359	+	48.105	+
9			+	-	24.496	1.252	821.995	283.027	-	18.752	+	89.206	+
10			+	+	0.098	1.497	821.897	281.530	+	5.842	+	89.451	+
47			-	+	25.982	1.328	847.879	280.202	-	20.042	+	92.276	-
48			-	-	3.331	45.339	851.210	325.541	-	49.355	+	48.265	+
5			+	-	26.343	1.463	824.867	327.004	-	26.343	+	1.463	+
点檢点坐標計算										Σ			
										管面積	284.582912	284.582912	
										面積	142.291456		
										m × 0.3025 = 坪			

街廓点坐標及街廓面積計算簿

通路線

街廓番号 (No. 79)

点	方位角(A)	距離(S)	Cos A		Sin A		x	y	(3) 複經距	(4) 複緯距	(1)×(4)	(2)×(3)	
			(1) S Cos A	(2) S Sin A									
52						-100	-37						
						847.989	281.690						
47			+		+	2.110	1.496	847.879	280.202	+	0.110	1.496	+
56			-		+	2.694	0.138	850.470	280.064	-	2.474	0.130	-
20			+		+	1.093	25.683	849.180	254.081	-	0.775	28.951	-
21			-		-	1.500	0.015	850.680	254.096	-	0.882	54.619	+
53			-		-	1.469	27.089	852.149	281.485	-	6.851	27.515	+
52			+		-	4.160	0.213	847.989	281.690	-	4.160	0.213	+
点檢点坐標計算										Σ			
										倍面積	89,400.872	89,400.872	
										面積	44,700.436	√	
										m × 0.3025 = 坪			

街廓点坐標及街廓面積計算簿

西 17-7

街廓番号 (No. 79)

点	方位角(A)	距離(S)	Cos A		Sin A		x	y	(3) 複緯距	(4) 複経距	(1)×(4)	(2)×(3)	
			(1) S Cos A	(2) S Sin A									
			--		--								
2						826.345	349.622						
3			+	0.491	+	9.047	825.754	340.575	+	0.491	+	9.047	+
32			-	14.523	-	0.814	840.277	339.761	-	14.523	+	18.908	-
31			-	0.182	-	9.064	840.459	348.825	-	28.046	+	10.658	-
2			+	14.114	-	0.797	826.345	349.622	-	14.114	+	0.797	+
			--		--								
			--		--								
			--		--								
			--		--								
			--		--								
			--		--								
			--		--								
			--		--								
			--		--								
			--		--								
点検点坐標計算										Σ	--	--	
			--		--					倍面積	259.945005	259.945005	
			--		--					面積	129.972502	129.972502	
			--		--					m × 0.3025 = 坪			

街廓点坐標及街廓面積計算簿

西 17-4

街廓番号 (No. 79)

点	方位角(A)	距離(S)	Cos A		Sin A		x	y	(3) 複經距	(4) 複緯距	(1)×(4)	(2)×(3)	
			(1) S Cos A	(2) S Sin A									
3							825.754	340.575					
4			+	0.586	-	8.971	825.168	331.604	-	0.586	+	8.971	+
35			-	0.515	+	0.528	834.683	331.076	-	8.043	+	18.470	-
34			+	0.301	-	4.600	834.382	326.476	-	17.547	+	20.598	-
33			-	0.622	+	0.913	840.004	326.163	-	22.878	+	28.511	-
32			-	0.270	-	12.498	840.277	339.761	-	28.773	+	14.226	+
3			+	14.523	-	0.814	825.754	340.575	-	14.523	+	0.814	+
点檢点坐標計算										Σ			
										倍面積	316.004864	316.004864	
										面積	148.002932		
										m × 0.3025 = 坪			

街廓点坐標及街廓面積計算簿

西 17-5

街廓番号 (No. 79)

点	方位角(A)	距離(S)	Cos A		Sin A		x	y	(3) 複緯距	(4) 複經距	(1)×(4)	(2)×(3)
			(1) S Cos A	(2) S Sin A								
			--	--								
4						825.168	331.604					
5			+	+	4.600	824.867	327.004	+	4.600	+		
34			-	+	0.528	834.382	326.476	-	9.513	-		
35			-	-	4.600	834.683	331.076	-	18.729	+		
4			+	-	0.528	825.168	331.604	-	9.513	+		
			--	--								
			--	--								
			--	--								
			--	--								
			--	--								
			--	--								
			--	--								
			--	--								
			--	--								
			--	--								
			--	--								
点檢点坐標計算										Σ		
			--	--						倍面積	87.8456	87.8456
			--	--						面積	41.927928	
			--	--						m × 0.3025 = 坪		

中庭測量株式会社

街廓点坐標及街廓面積計算簿

西

17

街廓番号 (No. 79)

点	方位角(A)	距離(S)	Cos A		Sin A		x	y	(3) 複緯距	(4) 複經距	(1)×(4)	(2)×(3)
			(1) S Cos A	(2) S Sin A								
2P							840.650	358.352				
33			+	0.646	-	32.189	840.004	326.163	+	0.646	+	32.189
48			-	11.206	+	0.622	851.210	325.541	-	9.914	+	45.000
56			-	24.871	+	1.947	876.081	323.594	-	45.991	+	67.469
27			-	1.801	-	29.149	877.882	352.743	-	72.663	+	40.067
28			+	4.691	-	4.072	873.191	357.815	-	69.773	+	6.146
2P			+	02.441	-	0.427	840.650	358.352	-	02.441	+	0.427
点檢点坐標計算										Σ		
										倍面積	2414.500069	2614.500069
										面積	1207.250034	
										m × 0.3025 = 坪		

街廓点坐標及街廓面積計算簿

13
14

街廓番号 (No. 79)

点	方位角(A)	距離(S)	Cos A		Sin A		x	y	(3) 複緯距	(4) 複經距	(1)×(4)	(2)×(3)
			(1) S Cos A	(2) S Sin A								
			--	--								
49			--	--			251.006	322.767				
50			+	+	17.225	17.225	849.741	305.542	+	+	+	+
25			-	+	25.120	1.670	874.861	303.852	-	+	-	-
26			-	-	17.042	17.042	875.913	320.875	-	+	-	+
49			+	-	24.907	1.892	851.006	322.767	-	+	+	+
			--	--								
			--	--								
			--	--								
			--	--								
			--	--								
			--	--								
			--	--								
			--	--								
			--	--								
			--	--								
点檢点坐標計算										Σ		
			--	--						倍面積	860.812.095	860.812.095
			--	--						面積	430.406.047	
			--	--						m × 0.3025 = 坪		

街廓点坐標及街廓面積計算簿

30

13-3

街廓番号 (No. 79)

点	方位角(A)	距離(S)	Cos A		Sin A		x	y	(3) 複緯距	(4) 複經距	(1)×(4)	(2)×(3)	
			(1) S Cos A	(2) S Sin A									
			--		--								
50			--		--	848.741	305.542						
51			+	0.797	+	10.840	848.741	294.702	+	0.797	+	10.840	+
24			-	25.234	+	1.905	874.178	292.797	-	23.640	+	23.484	-
25			-	0.683	-	11.154	874.861	303.852	-	49.457	+	14.445	-
50			+	25.120	-	1.690	848.741	305.542	-	25.120	+	1.690	+
			--		--								
			--		--								
			--		--								
			--		--								
			--		--								
			--		--								
			--		--								
			--		--								
			--		--								
			--		--								
			--		--								
点檢点坐標計算										Σ			
			--		--					倍面積	440.910715	440.910715	
			--		--					面積	276.244247		
			--		--					m × 0.3025 = 坪			

街廊点坐標及街廊面積計算簿

東

Z-1
Z-2

街廊番号 (No. 79)

点	方位角(A)	距離(S)	Cos A	Sin A	x	y	(3)	(4)	(1)×(4)	(2)×(3)
			(1) S Cos A	(2) S Sin A			複緯距	複經距		
51					848.466	288.199				
52			477	6.50	847.989	288.199	477	6.50		
53			4.160	0.213	852.149	281.685	0.206	13.215		
21			41.76	0.213	852.149	280.707	0.112	44.714		
22			1.468	27.087	850.680	396	5.877	40.517		
23			2180	26.248	849.920	254.288	4.109	41.278		
24			140	0.168	866.820	254.556	20.568	67.456		
25			16.894	0.168	872.127	259.596	42.015	62.245		
26			4.007	0.140	873.775	286.273	48.970	120.529		
27			1.648	26.677	873.775	286.273	48.970	120.529		
28			25209	1.726	848.466	288.199	25.009	1.726		
点検点坐標計算								Σ	1412.83847°	1412.83847°
								倍面積	1412.83847°	1412.83847°
								面積	719.402984	719.402984
									706.417285	
								m × 0.3025 = 坪		

中庭測量株式会社

街廓点坐標及街廓面積計算簿

東 3-5

街廓番号 (No. 79)

点	方位角(A)	距離(S)	Cos A		Sin A		x	y	(3) 複緯距	(4) 複經距	(1)×(4)	(2)×(3)
			(1) S Cos A	(2) S Sin A								
12							821.291	272.255				
13			+ 0.475	+ 7.265			820.816	264.990	+ 0.475	+ 7.265		
44			- 2.402	- 0.222			824.218	264.768	- 2.402	+ 14.752		
43			- 5.944	- 0.236			830.162	265.004	- 11.798	+ 14.708		
42			- 0.420	- 7.456			830.582	272.460	- 18.162	+ 7.046		
12			+ 9.291	+ 0.205			821.291	272.255	- 9.291	- 0.205		
点檢点坐標計算										Σ		
										倍面積	109.202.076	109.202.076
										面積	69.601.028	
										m × 0.3025 = 坪		

街廓点坐標及街廓面積計算簿

東 3-6

街廓番号 (No. 79)

点	方位角(A)	距離(S)	Cos A		Sin A		x	y	(3) 複緯距	(4) 複經距	(1)×(4)	(2)×(3)
			(1) S Cos A	(2) S Sin A								
13							820.816	264.990				
14			+	0.416	+	7.904	820.300	257.086	+	0.416	+	7.904
15			-	2.804	+	2.964	823.104	254.122	-	1.772	+	18.772
16			-	1.220	-	0.012	824.327	254.134	-	4.799	+	21.724
44			+	0.109	-	10.634	824.218	264.768	-	6.913	+	11.078
13			+	3.402	-	0.222	820.816	264.990	-	0.402	+	0.222
点檢点坐標計算										Σ		
										倍面積	72.164 ^{0.900}	72.163900
										面積	26.481965	
										m × 0.3025 = 坪		

街廓点坐標及街廓面積計算簿

東 3-1

街廓番号 (No. 79)

点	方位角(A)	距離(S)	Cos A		Sin A		x	y	(3) 複緯距	(4) 複經距	(1)×(4)	(2)×(3)	
			(1) S Cos A	(2) S Sin A									
44							824.218	264.768					
16			-	0.109	+	10.634	824.327	254.134	-	0.109	+	10.634	-
17			-	+	226		829.553	254.186	-	+	444	21.216	+
43			-	0.609		10.818	830.162	265.004	-	+	11.279	10.846	+
44			+	5.944	+	0.236	824.218	264.768	-	+	944	0.236	-
点検点坐標計算										Σ			
										倍面積	119.707420	119.707420	
										面積	59.868710		
										m × 0.3025 = 坪			

街廓点坐標及街廓面積計算簿

東

3-2

街廓番号 (No. 79)

点	方位角(A)	距離(S)	Cos A		Sin A		x	y	(3) 複緯距	(4) 複經距	(1)×(4)	(2)×(3)	
			(1) S Cos A	(2) S Sin A									
40							831.066	281.061					
17			+	-	1.513	26.875	829.553	254.186	+	1.513	+	26.875	+
18			-	-	9.744	0.497	839.307	254.283	-	6.728	+	40.650	-
45			-	-	1.503	26.280	840.810	280.563	-	17.985	+	27.276	-
40			+	-	9.744	0.498	831.066	281.061	-	9.744	+	0.498	+
点檢点坐標計算										Σ			
										倍面積	518.812802	518.812802	
										面積	259.406401		
										m × 0.3025 = 坪			

街廓点坐標及街廓面積計算簿

東

3-3

街廓番号 (No. 79)

点	方位角(A)	距離(S)	Cos A		Sin A		x	y	(3) 複緯距	(4) 複經距	(1)×(4)	(2)×(3)
			(1) S Cos A	(2) S Sin A								
45							840.810	280.563				
18			+	1.503	+	26.280	839.307	254.283	+	1.503	+	26.280
19			-	4.765	-	0.247	844.072	254.330	-	4.765	-	0.247
46			-	1.477	-	25.991	845.549	280.321	-	1.477	-	25.991
45			+	4.789	-	0.242	840.810	280.563	-	4.789	+	0.242
点檢点坐標計算										Σ		
										倍面積	248.682042	248.682042
										面積	124.241171	
										m × 0.3025 = 坪		

街廓点坐標及街廓面積計算簿

東 2-7

街廓番号 (No. 79)

点	方位角(A)	距離(S)	Cos A		Sin A		x	y	(3) 複緯距	(4) 複経距	(1)×(4)	(2)×(3)
			(1) S Cos A	(2) S Sin A								
46							845.54P	280.321				
1P			+	+			844.072	254.380	+	+		+
2X			-	-			844.720	254.388	-	-		-
56			-	-			840.578	280.727	-	-		-
52			-	-			847.934	280.750	-	-		-
47			+	+			847.87P	280.202	+	+		+
46			+	+			845.54P	280.321	+	+		+
点検点坐標計算										Σ		
										倍面積	262.077048	262.077048
										面積	102.522841	102.522841
											102.761922	102.842077
											131.038524	
										m × 0.3025 = 坪		

中庭測量株式会社