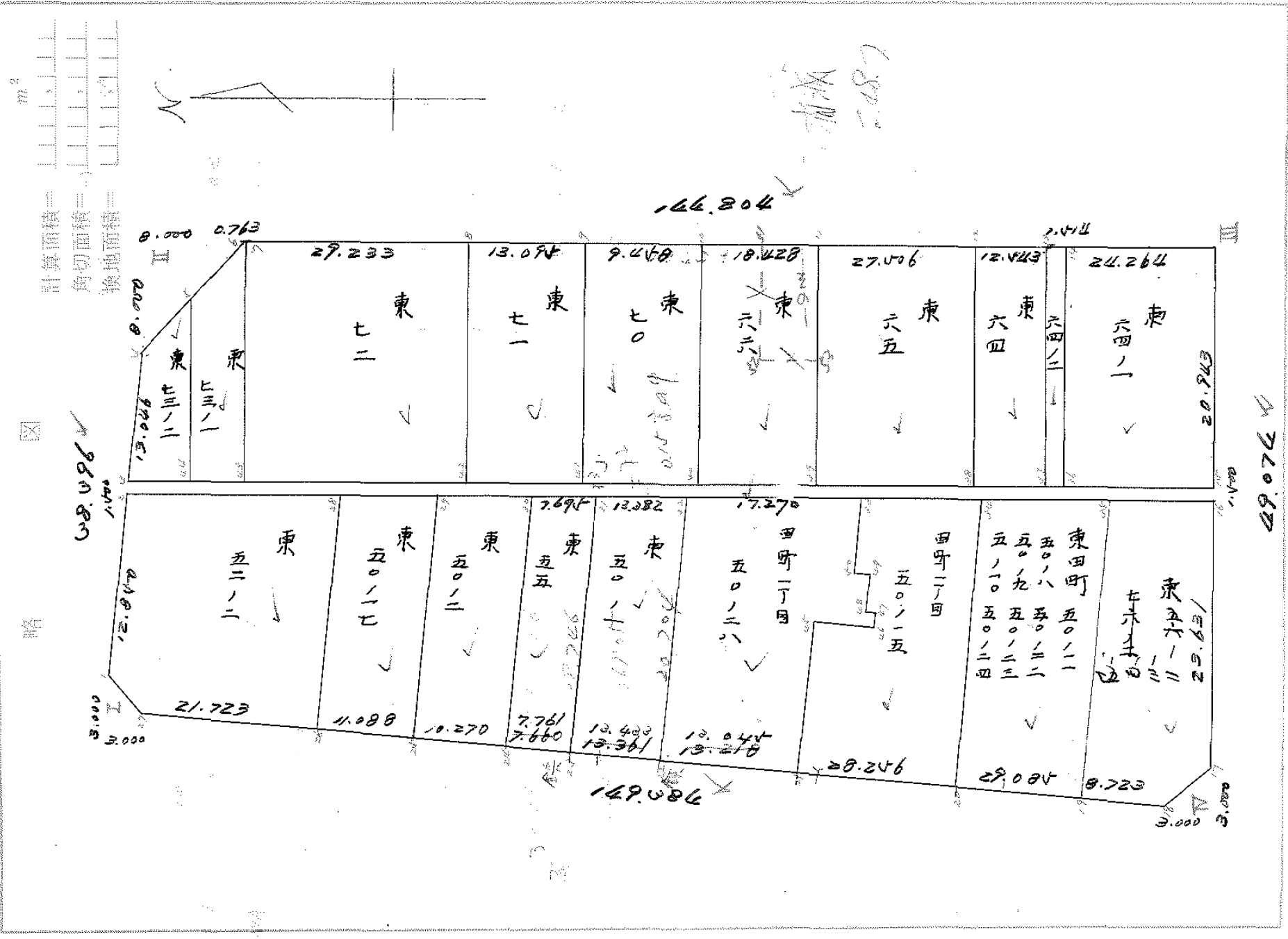


街廓原于一覽表用紙 (No. 77A)



計算面積 =
 角切面積 =
 換地面積 =

略

38.096

148.7

街廓点坐標及街廓面積計算簿

街廓番号 (No. 74)

点	方位角(A)	距離(S)	Cos A		Sin A		x	y	(3) 複緯距	(4) 複經距	(1)×(4)	(2)×(3)
			(1) S Cos A	(2) S Sin A								
							-118	-37				
I							654.228	121.201				
II	91	41.19	0.32375	999476	1.263	48.376	654.471	082.825	-	1.263	48.076	-
III	178	45.10	999822	018848	144.778	2.731	800.249	080.094	-	147.264	79.420	-
IV	266	18.46	0.64210	997930	6.146	48.972	800.405	129.066	-	291.98	60.212	+
I	0	15.384	998614	042641	149.177	7.865	654.228	121.201	-	149.177	78641	-
点檢点坐標計算										Σ		
										倍面積	128000.279999	128000.279999
										面積		6416639999
										m × 0.3025 = 坪		

街廓点坐標及街廓面積計算簿

街廓番号 (No. 74)

点	方位角(A)	距離(S)	Cos A		Sin A		x	y	(3) 複緯距	(4) 複經距	(1)×(4)	(2)×(3)	
			(1) S Cos A	(2) S Sin A									
I							-168 646.228	-37 121.201					
27	47-35-56 1.088651		-	2.996	0.158	647.224	121.049	-	2.996	0.158	+	+	
1	47-25-50	4.285	+	2.999	0.156	646.025	118.204	-	6.090	2.960	+	-	
I			+	0.097	2.998	646.228	121.201	-	0.097	2.998	+	+	
											8.997.334	8.997.334	
												6498.667	
II						644.471	082.825						
4	45-36-22 0.986558		T	0.249	7.996	644.212	090.821	T	0.249	7.996	-	-	
6	135-23-16	11.600	-	8.248	8.147	660.470	082.674	T	7.740	7.845	T	-	
I			+	7.999	0.155	644.471	082.825	-	7.999	0.155	+	+	
												63.920895	63.920895
												21.960447	
点檢点坐標計算										Σ			
										倍面積			
										面積			
										m × 0.3025 = 坪			

街廓点坐标及街廓面积计算簿

街廓番号 (No. 74)

点	方位角(A)	距離(S)	Cos A		Sin A		x	y	(3) 複緯距	(4) 複經距	(1)×(4)	(2)×(3)	
			(1) S Cos A	(2) S Sin A									
N						-148	-37						
						800.605	129.066						
17	45.30-7 1.011773		+	0.184	+	2.996	800.212	126.072	+	0.184	+	2.996	+
18	314 39.53	3.987	+	0.184	-	2.996	800.609	128.908	+	0.184	+	2.996	+
N			-	0.184	-	2.996	800.605	129.066	+	0.184	+	2.996	-
												8.939.430	8.939.430
													4.469.765
点検点坐标计算										Σ			
										倍面积			
										面积			
										m × 0.3025 = 坪			

街廓点坐標及街廓面積計算簿

街廓番号 (No. 74)

点	方位角(A)	距離(S)	Cos A		Sin A		x	y	(3) 複經距	(4) 複經距	(1)×(4)	(2)×(3)
			(1) S Cos A	(2) S Sin A								
			--	--	--	--						
W			--	--	--	--	-148 654.790	-07 100.861				
K			-	+	-	+	801.496	100.994	-	+	-	-
B			-	-	-	+	801.692	102.491	-	+	-	+
Z			-	-	-	-	654.741	105.260	-	-	-	+
W			-	+	-	+	-148 654.790	-07 100.861	+	-	+	+
			--	--	--	--						
			--	--	--	--						
			--	--	--	--						
			--	--	--	--						
			--	--	--	--						
			--	--	--	--						
			--	--	--	--						
			--	--	--	--						
			--	--	--	--						
			--	--	--	--						
			--	--	--	--						
			--	--	--	--						
			--	--	--	--						
点檢点坐標計算												
			--	--	--	--				Σ	--	--
			--	--	--	--				倍面積	440.182782	440.182782
			--	--	--	--				面積	220.091291	220.091291
			--	--	--	--						
			--	--	--	--				m × 0.3025 = 坪		

街廓点坐标及街廓面积计算簿

72-2

街廓番号 (No. 74)

点	方位角(A)	距離(S)	Cos A		Sin A		x	y	(3) 複緯距	(4) 複経距	(1)×(4)	(2)×(3)
			(1) S Cos A	(2) S Sin A								
U							-148 655.212	-47 090.821				
V			4.696	4.600	9.08	6.55	655.212	090.821	4.696	4.600		
UU			0.442	17.464	7.234	10.27	660.240	100.712	9.834	8.298	T	T
U			4.460	0.109	4.569	854.790	100.861	4.716	2.997			T
4			0.422	10.040	10.462	655.212	090.821	0.422	10.040	T	T	
点検点坐标计算										Σ		
										倍面積	146.984782	146.984782
										面積	78.492466	
										m × 0.3025 = 坪		

宇庭測量株式会社

街廊点坐标及街廊面积计算簿 第 73-1

街廊番号 (No. 73)

点	方位角(A)	距離(S)	Cos A		Sin A		x	y	(3) 複緯距	(4) 複経距	(1)×(4)	(2)×(3)
			(1) S Cos A	(2) S Sin A								
✓							-148 ⁹⁹⁸ 655.471	-87 ⁶¹⁸⁸ 082.825				
6			0.562	0.514	662.470	082.674	0.562	0.514				
7			0.763	0.014	664.202	082.660	7.897	7.042				
48			0.478	21.007	664.711	102.667	9.128	10.951				
44			0.061	0.084	660.440	102.752	4.244	0.044				
✓			0.462	17.564	-148 ⁹⁹⁸ 655.471	-87 ⁶¹⁸⁸ 082.825	0.462	17.564				
							9.908 655.471	6.188 082.825				
点検点坐标计算										Σ		
										倍面積	71807.147	71807.147
										面積	2059004.713	
										m × 0.3025 = 坪		

街廊点坐标及街廊面积计算簿 **第 72**

街廊番号 (No. **74**)

点	方位角(A)	距離(S)	Cos A		Sin A		x	y	(3) 複経距	(4) 複経距	(1)×(4)	(2)×(3)
			(1) S Cos A	(2) S Sin A								
			--	--								
7						-148	-07					
						664.200	002.660					
8			-	+	0.440	693.460	002.110	-	+	0.440	-	-
42			-	-	0.693	20.982	694.140	100.092	-	-	+	+
43			+	-	0.478	664.711	100.667	-	-	400.98	-	+
7			+	+	0.478	21.007	-148	-07	-	-	-	-
						664.200	002.660	-	-	0.478	-	-
			--	--				--	--		--	--
			--	--				--	--		--	--
			--	--				--	--		--	--
			--	--				--	--		--	--
			--	--				--	--		--	--
			--	--				--	--		--	--
			--	--				--	--		--	--
点検点坐标計算									Σ			
			--	--					倍面積	1202.085008	1202.085008	
			--	--					面積	616.192504		
			--	--					m × 0.3025 = 坪			

街廓点坐标及街廓面积计算簿

街廓番号 (No. 74)

点	方位角(A)	距離(S)	Cos A		Sin A		x	y	(3) 複經距	(4) 複經距	(1)×(4)	(2)×(3)
			(1) S Cos A	(2) S Sin A								
8							-148 692.460	-57 222.110				
9			12.092	0.247	706.542	221.262			12.092	0.247		
41			0.686	20.974	707.228	102.227			26.270	20.480		
42			12.024	0.244	694.152	103.092			14.471	41.709		
8			0.692	20.982	692.460	222.110			0.692	20.982		
点檢点坐标計算										Σ		
										倍面積	49.487224	49.487224
										面積	274.740617	
										m × 0.3025 = 坪		

街廓点坐標及街廓面積計算簿 第 70

街廓番号 (No. 74)

点	方位角(A)	距離(S)	Cos A		Sin A		x	y	(3) 複経距	(4) 複経距	(1)×(4)	(2)×(3)
			(1) S Cos A	(2) S Sin A								
9							-148	-37				
							706.442	221.263				
10			9.456		0.178		716.008	221.625	9.456	0.178		
40				0.689		20.967	716.688	102.642	19.492	20.611		
41					0.184		707.288	102.887	10.822	41.764		
9				0.686		20.974	-148	-37	0.686	20.974		
点検点坐標計算										Σ		
										倍面積	296.716202	296.716202
										面積	192.448101	
										m × 0.3025 = 坪		

中庭測量株式会社

街廓点坐标及街廓面积计算簿 第 66

街廓番号 (No. 74)

点	方位角(A)	距離(S)	Cos A		Sin A		x	y	(3) 複緯距	(4) 複經距	(1)×(4)	(2)×(3)
			(1) S Cos A	(2) S Sin A								
10							-148 716.008	-27 081.684				
11			18.424	0.3148			724.422	081.297	18.424	0.3148		
29			0.416	20.960			724.849	102.297	27.266	20.274		
40			18.161	0.3144			716.688	102.642	19.421	41.479		
10			0.680	20.967			-148 716.008	-27 081.684	0.680	20.967		
点検点坐标计算										Σ		
										倍面積	767.246266	767.246266
										面積	082.677927	
										m × 0.3025 = 坪		

街廓点坐标及街廓面积计算簿

街廓番号 (No. 74)

点	方位角(A)	距離(S)	Cos A		Sin A		x	y	(3) 複緯距	(4) 複經距	(1)×(4)	(2)×(3)
			(1) S Cos A	(2) S Sin A								
11							-148 704.000	-27 081.007				
12			27.50	1	0.419	761.924	080.818	27.50	0.419			
28			0.721		20.906	762.645	101.744	44.720	19.898			
29			27.806		0.442	734.849	102.297	28.608	41.077			
11			0.416	1	20.960	-148 704.000	-27 081.007	0.416	20.960			
点檢点坐标計算										Σ		
										倍面積	127174.783	
										面積	70746.710	127174.783
											479.187291	
										m × 0.3025 = 坪		

市廳總務課測量課

街廓点坐标及街廓面积计算簿 頁 64

街廓番号 (No. 74)

点	方位角(A)	距離(S)	Cos A		Sin A		x	y	(3) 複緯距	(4) 複經距	(1)×(4)	(2)×(3)	
			(1) S Cos A	(2) S Sin A									
12						-148	-47	761.934	080.818				
13			+		12441	0.247	774.475	080.581	-	12441	+	0.247	+
27			-		0.762	20.928	774.227	101.409	-	20.944	-	20.414	+
28			+		12422	0.244	762.644	101.744	-	14.024	-	4.627	+
12			T		0.721	20.926	-148	-47	761.934	080.818	0.721	20.926	+
点検点坐标计算										Σ			
										倍面積	126.20209		
										面積	1170.26649	126.20209	
												260.116019	
										m × 0.3025 = 坪			

中庭測量株式会社

街廊点坐標及街廊面積計算簿 頁 64-2

街廊番号 (No. 72)

点	方位角(A)	距離(S)	Cos A		Sin A		x	y	(3) 複經距	(4) 複經距	(1)×(4)	(2)×(3)
			(1) S Cos A	(2) S Sin A								
10							-148 774.475	-27 080.581				
14			1.514	0.028			775.989	080.581	1.514	0.028		
06			0.762	20.926			776.751	101.479	0.790	20.870		+
07			1.514	0.028			775.237	101.509	0.028	41.826		+
10			0.762	20.928			-148 774.475	-27 080.581	0.762	20.928		
点檢点坐標計算										Σ		
										倍面積	62,411.142	62,411.142
										面積	0.705576	
										m × 0.3025 = 坪		

街廓点坐标及街廓面积计算簿

街廓番号 (No. 74)

原64-1

点	方位角(A)	距離(S)	Cos A		Sin A		x	y	(3) 複經距	(4) 複經距	(1)×(4)	(2)×(3)
			(1) S Cos A	(2) S Sin A								
14							-148 775.989	-57 080.442				
III			-	T	24.260	0.449	800.249	080.094	-	24.260	T	-
15			-	-	1.447	20.900	801.496 776.711	100.994 101.479	-	49.267	-	T
16			T	-	24.864	0.444	776.711 801.496	101.479 100.994	-	26.269	-	T
14			T	T	0.762	20.926	-148 775.989	-57 080.442	-	0.762	-	-
点檢点坐标計算									Σ			
									倍面積	1027.928012	1027.928012	
									面積	510.964006		
									m × 0.3025 = 坪			

街廓点坐標及街廓面積計算簿 ⁵²⁻²~~原51-2~~

街廓番号 (No. 74)

点	方位角(A)	距離(S)	Cos A		Sin A		x	y	(3) 複緯距	(4) 複經距	(1)×(4)	(2)×(3)
			(1) S Cos A	(2) S Sin A								
2							-148	-07				
							654.741	105.060				
28			-	+			679.662	104.874	-	24.921	+	-
										24.921		
26			+	-			678.917	122.508	-	49.097	-	+
27			+	+			657.224	121.059	-	26.659	-	-
1			+	+			654.025	118.200	-	2.067	-	-
2			-	+			-148	-07	+	0.416	-	+
							654.741	105.060				
点檢点坐標計算										Σ		
										倍面積	821764.922	821764.922
										面積	410882.461	
										m × 0.3025 = 坪		

街廓点坐標及街廓面積計算簿 頁 50-27

街廓番号 (No. 74)

点	方位角(A)	距離(S)	Cos A		Sin A		x	y	(3) 複經距	(4) 複經距	(1)×(4)	(2)×(3)
			(1) S Cos A	(2) S Sin A								
28							-148 679.662	-27 106.874				
29			10.811	T	0.211		690.472	104.662	10.811	T	0.211	T
25			0.483	T	218.424		689.990	123.027	21.129	-	18.000	T
26			11.070	T	0.524		-148 678.917	-27 122.500	9.520	-	0.424	T
28			0.744	T	17.600		679.662	106.874	0.744	T	17.600	T
点檢点坐標計算										Σ		
										倍面積	294.742832	294.742832
										面積	197.071426	
										m × 0.3025 = 坪		

街廓点坐标及街廓面积计算簿 原55

街廓番号 (No. 74)

点	方位角(A)	距離(S)	Cos A		Sin A		x	y	(3) 複経距	(4) 複経距	(1)×(4)	(2)×(3)
			(1) S Cos A	(2) S Sin A								
20							-148	-27				
21							701.711	104.444				
22							708.725	104.205				
23							707.895	124.006				
24							700.246	120.628				
20							701.111	104.444				
点検点坐标計算												
									Σ			
									倍面積		300.632634	300.632634
									面積		298,246.196	298,246.196
											149,123.098	1,500,163.17
											m × 0.3025 = 坪	

街廓点坐標及街廓面積計算簿

東50-1
段
第107-1号

街廓番号 (No. **74**)

点	方位角(A)	距離(S)	Cos A		Sin A		x	y	(3) 複緯距	(4) 複經距	(1)×(4)	(2)×(3)
			(1) S Cos A	(2) S Sin A								
21							-148 804 708.784	-07 104.004				
22			0.379 10.249	+ 0.261 0.249	184 722.054	4 104.046	0.379 10.249	0.261 2.249				
22			0.814 0.814	- 699 20.688	410 721.227	43 124.724	0.814 20.688	- 7 20.172				
23			0.414 10.242	+ 0.702 0.702	996 707.895	6 124.004	0.414 10.242	0.702 40.144				
24			0.809 1.240	+ 0.1 1.972	-148 804 708.784	-07 104.004	0.809 0.809	0.1 1.972				

点檢点坐標計算

Σ		
倍面積	110.92304	110.92304
面積	269.26774	270.98672

m × 0.3025 = 坪

街廓点坐标及街廓面积计算簿

用册15月50-28

街廓番号 (No. 74)

点	方位角(A)	距離(S)	Cos A		Sin A		x	y	(3) 複緯距	(4) 複經距	(1)×(4)	(2)×(3)
			(1) S Cos A	(2) S Sin A								
42							-148 184 722.054	4 104.046				
40			-	267	+	438	709.441	108.709	-	17.297	+	0.342
50			-	0.027	-	5.877	709.478	109.480	-	4.824	+	20.1
49			-	1.498	-	0.079	740.976	109.662	-	3.646	+	11.587
48			+	0.176	-	0.048	740.800	110.007	-	4.08	-	16.581
47			-	0.499	-	0.022	741.299	110.039	-	7.831	+	17.949
46			+	0.084	-	1.498	741.314	114.627	-	3.46	-	19.588
45			+	6.291	+	0.032	734.024	114.324	-	31.971	-	20.844
21			+	0.487	-	11.124	734.427	125.420	-	0.93	-	31.647
22			+	10.027	+	0.87	721.227	124.704	-	4.79	-	42.084
42			-	774	+	99	-148 184 722.054	-87 4 104.046	+	774	+	20.688
点檢点坐标計算										Σ		
										倍面積	664.627011	664.627011
										面積	170.712724	170.712724
											332.21354	
										m × 0.3025 = 坪		

街廓点坐标及街廓面积计算簿

田町1丁目50-15

街廓番号 (No. 74)

点	方位角(A)	距離(S)	Cos A		Sin A		x	y	(3) 複線距	(4) 複線距	(1)×(4)	(2)×(3)
			(1) S Cos A	(2) S Sin A								
33							-148	-27				
34			22.848	+	0.466	760.299	100.247	-	22.848	+	0.466	-
35			0.644	+	20.678	762.654	126.918	-	47.047	-	22.746	+
36			20.217	+	1.428	704.427	125.400	+	18.189	-	44.926	-
37		2.740	0.487	+	11.124	705.024	114.204	+	9.441	-	22.278	+
38		6.000	6.291	-	0.002	741.214	114.627	+	2.463	-	21.420	+
39		1.600	0.084	+	1.498	741.399	113.009	-	0.812	-	20.247	+
40		0.600	0.499	+	0.002	740.800	113.007	-	0.297	-	18.629	-
41			0.176	+	0.044	740.927	109.662	+	2.874	-	14.242	+
42			1.498	+	0.079	739.478	109.480	+	1.442	-	11.828	-
43			0.027	+	4.877	709.457	100.707	-	0.027	+	4.877	+
点検点坐标计算										Σ		
										倍面積	1162.922490	1162.922490
										面積	421.991744	
										m × 0.3025 = 坪		

街廓点坐標及街廓面積計算簿

東田町 50-8-9-10-11, 50-22 街廓番号 (No. 73)

点	方位角(A)	距離(S)	Cos A		Sin A		x	y	(3) 複緯距	(4) 複經距	(1)×(4)	(2)×(3)
			(1) S Cos A	(2) S Sin A								
24							-148 760.299	-27 100.24				
25			29.810	T	0.582	798.112	102.668	29.810	T	0.582		
19			10.414	T	25.791	791.698	128.449	48.212		24.627		T
20			29.044	T	1.541	762.654	126.918	27.754		88.887		
24			0.644	T	20.678	760.299	100.24	0.644	T	20.678		T
点檢点坐標計算										Σ		
										倍面積	1416.77462	1416.77462
										面積	728.287701	
										m × 0.3025 = 坪		

街廓点坐標及街廓面積計算簿 東 56-2-3-4-5-7 街廓番号 (No. 74)

点	方位角(A)	距離(S)	Cos A		Sin A		x	y	(3) 複緯距	(4) 複経距	(1)×(4)	(2)×(3)
			(1) S Cos A	(2) S Sin A								
			--	--								
16			-	+	-	+	201.692	102.491	-	+		
17			-	-	-	-	803.212	126.072	-	+		
18			+	-	-	-	200.409	128.908	-	-		
19			+	+	+	+	791.698	128.449	-	-		
			-	+	+	+	793.112	102.658	+	+		
			--	--								
			--	--								
			--	--								
			--	--								
			--	--								
			--	--								
			--	--								
			--	--								
点検点坐標計算										Σ		
										倍面積	422,166.287	422,166.287
										面積	718,648.018	718,648.018
											479,024.026	
											261,083.144	
										(別紙分筆)		
										m × 0.3025 = 坪 分筆後の座標なし		

街廓点坐标及街廓面积计算簿 東 66 号 1

街廓番号 (No. 74)

点	方位角(A)	距離(S)	Cos A		Sin A		x	y	(3) 複緯距	(4) 複經距	(1)×(4)	(2)×(3)
			(1) S Cos A	(2) S Sin A								
√1							727.479	081.469				
√2			0.208	10.488			727.687	091.947	0.208	10.488	+	+
√3			6.944	0.131			734.641	091.826	7.070	20.844	+	-
11			0.208	10.489			734.433	081.337	14.116	10.224	-	-
√1			6.944	0.132			727.479	081.469	6.944	0.132	+	+
点檢点坐标計算										Σ		
										倍面積	145.928762	145.928762
										面積	72.964381	
										m × 0.3025 = 坪		

消滅の建物は