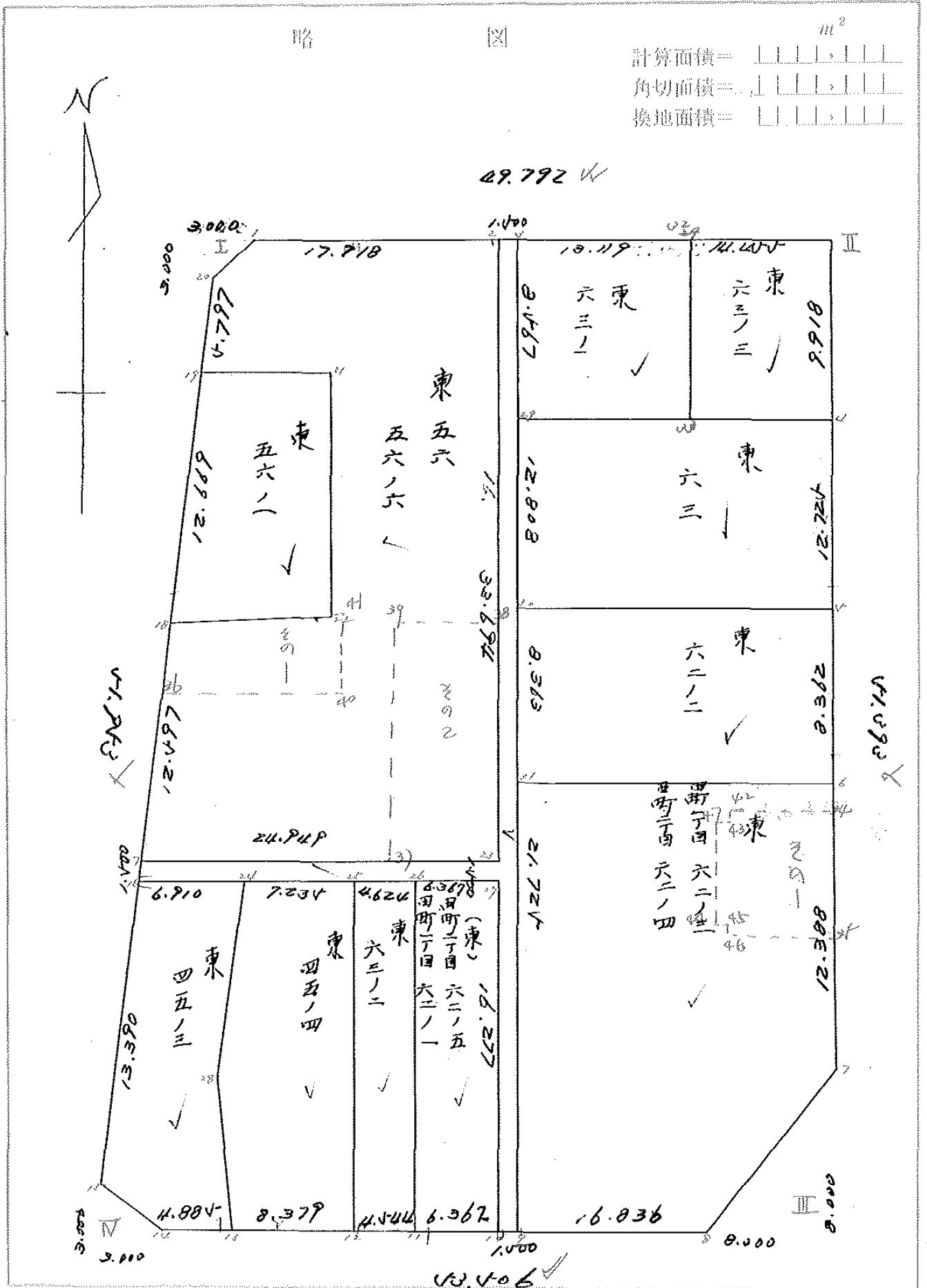


街廓原子一覽表用紙 (No. 81)



街廓点坐標及街廓面積計算簿

街廓番号 (No. **81**)

点	方位角(A)	距離(S)	Cos A (1) S Cos A	Sin A (2) S Sin A	x	y	(3) 複緯距	(4) 複経距	(1)×(4)	(2)×(3)
					-128	-37				
I					811.447	129.632				
II	86 18 47	49.792	+ 0.662304 0.202	997930 49.689	808.244	079.943	3.202	49.689		
III	178 44 10	41.490	- 999822 41.384	0.18848 0.969	819.639	078.974	44.980	100.347		
IV	266 2 4	43.406	- 0.69142 0.700	997606 43.478	863.339	132.342	100.064	47.938		
I	0 0 4	41.943	+ 998629 41.882	0.42344 2.720	811.447	129.632	41.882	2.720		
点検点坐標計算							Σ			
							倍面積	4046.647104	4046.647104	
							面積		247.907814	
							m × 0.3025 = 坪			

# 街廓点坐標及街廓面積計算簿

街廓番号 (No. 81)

点	方位角(A)	距離(S)	Cos A		Sin A		x	y	(3) 複緯距	(4) 複經距	(1)×(4)	(2)×(3)			
			(1) S Cos A	(2) S Sin A											
I							-108 811.657	-37 129.602							
20	44-39-24 0.988084		-	0.996	-	0.147	816.653	129.789	-	2.996	-	0.147	+	+	
1	44 39 24	4.493	+	0.929	+	0.141	811.266	126.638	-	2.800	+	2.807	+	-	
I			-	0.190	-	2.996	811.657	129.632	+	0.190	+	2.996	-	-	
												8.939	-723	8.939	-723
														4.489	861
III							-108 849.639	-37 078.974							
7	43-29-35 0.915575		+	7.999	-	0.141	841.640	079.125	+	7.999	-	0.141	-	-	
8	222 29.35	11.595	-	0.142	-	7.990	860.192	086.914	+	7.446	-	8.102	+	-	
II			+	0.140	+	7.981	849.639	078.974	-	0.140	-	7.981	-	-	
												63.923	+222	63.923	+222
														0.196	761
点檢点坐標計算										Σ					
										倍面積					
										面積					
										m × 0.3025 = 坪					

街廓点坐標及街廓面積計算簿

街廓番号 (No. **81**)

点	方位角(A)	距離(S)	Cos A		Sin A		x	y	(3) 複緯距	(4) 複經距	(1)×(4)	(2)×(3)
			(1) S Cos A	(2) S Sin A								
			--	--	--	--	-148	-07				
							860.439	102.042				
16	45-23-43		+	+	+	+	860.102	129.049	+	+	+	+
	1.016851											
15	314 31 17	3.978	+	-	-	-	860.060	102.195	+	+	+	-
14			-	-	-	-	860.439	102.042	-	+	-	-
			--	--	--	--					8.934429	8.934429
			--	--	--	--						4.467.264
			--	--	--	--						
			--	--	--	--						
			--	--	--	--						
			--	--	--	--						
			--	--	--	--						
			--	--	--	--						
			--	--	--	--						
			--	--	--	--						
			--	--	--	--						
点檢点坐標計算												
										Σ		
										倍面積		
										面積		
										m × 0.3025 = 坪		

中庭測量株式会社

# 街廓点坐標及街廓面積計算簿

通路 A

街廓番号 (No. 81)

点	方位角(A)	距離(S)	Cos A		Sin A		x	y	(3) 複緯距	(4) 複經距	(1)×(4)	(2)×(3)	
			(1) S Cos A	(2) S Sin A									
			--	--									
17			--	--			865.474	101.416					
20			+		+		863.720	106.528	+	1.704	+	24.888	+
27			-		+		865.226	106.420	+	1.992	+	49.884	-
16			-		-		866.972	101.494	-	1.250	+	24.917	-
17			+		+		865.474	101.416	-	1.498	-	0.079	-
			--	--					--	--	--	--	--
			--	--					--	--	--	--	--
			--	--					--	--	--	--	--
			--	--					--	--	--	--	--
			--	--					--	--	--	--	--
			--	--					--	--	--	--	--
			--	--					--	--	--	--	--
			--	--					--	--	--	--	--
			--	--					--	--	--	--	--
			--	--					--	--	--	--	--
点檢点坐標計算										Σ	--	--	--
			--	--						倍面積	76.864216	✓	
			--	--						面積	67.422608	✓	
			--	--						m × 0.3025 = 坪			

街廓点坐標及街廓面積計算簿 通路B

街廓番号 (No. 81)

点	方位角(A)	距離(S)	Cos A		Sin A		x	y	(3) 複緯距	(4) 複經距	(1)×(4)	(2)×(3)
			(1) S Cos A	(2) S Sin A								
			--	--								
			--	--								
2			--	--			810.124	108.957				
6			+ 0.096	+ 1.477			810.028	107.460	+ 0.096	+ 1.497	+	+
9			- 41.329	+ 6.909			861.347	103.757	- 41.127	+ 6.700	-	-
10			- 0.104	- 1.496			861.461	104.267	- 0.147	+ 8.916	-	+
2			+ 41.337	- 6.710			810.124	108.957	- 41.007	+ 6.710	+	+
			--	--					--	--	--	--
			--	--					--	--	--	--
			--	--					--	--	--	--
			--	--					--	--	--	--
			--	--					--	--	--	--
			--	--					--	--	--	--
			--	--					--	--	--	--
			--	--					--	--	--	--
			--	--					--	--	--	--
			--	--					--	--	--	--
点檢点坐標計算										Σ	--	--
			--	--						倍面積	14.081569	✓
			--	--						面積	77.190784	✓
			--	--						m × 0.3025 = 坪		

街廓点坐標及街廓面積計算簿 東 46, 46-6

街廓番号 (No. 81)

点	方位角(A)	距離(S)	Cos A		Sin A		x	y	(3) 複經距	(4) 複緯距	(1)×(4)	(2)×(3)
			(1) S Cos A	(2) S Sin A								
			--		--							
						-148	-37					
1						811.264	126.638					
2			+		+	110.125	108.957	+	11.109	+	17.681	+
20			-		-	60.605	2.429	-	61.027	+	67.791	-
17			-		-	1.744	24.888	-	66.676	+	14.002	-
18			+		+	12.580	0.660	-	54.860	-	8.896	-
22			+		+	0.702	10.886	-	42.548	+	2.650	-
21			+		-	12.566	0.770	-	29.010	+	12.566	+
19			-		-	0.596	7.253	-	17.460	+	2.043	-
20			+		-	5.789	0.006	-	12.167	-	6.606	-
1			+		+	6.189	6.151	-	6.189	-	6.151	-
			--		--							
			--		--							
点檢点坐標計算										Σ		
										倍面積	1278.54249	✓
										面積	609.026174	✓
										m × 0.3025 = 坪		

街廓点坐標及街廓面積計算簿 東16-1

街廓番号 (No. 81)

点	方位角(A)	距離(S)	Cos A		Sin A		x	y	(3) 複緯距	(4) 複經距	(1)×(4)	(2)×(3)
			(1) S Cos A	(2) S Sin A								
			--		--							
19'			--		--	-108	-27					
						820.262	100.090					
21			+	0.496	+	9.252	819.646	120.840	+	0.496	+	9.252
22			-	12.466	+	0.970	832.192	119.870	-	11.046	+	19.476
18'			-	0.702	-	10.886	822.294	100.746	-	24.602	+	9.460
19'			+	12.652	-	0.660	820.262	100.090	-	12.652	-	0.660
			--		--							
			--		--							
			--		--							
			--		--							
			--		--							
			--		--							
			--		--							
			--		--							
			--		--							
			--		--							
点檢点坐標計算										Σ		
			--		--					倍面積	243.930406	/
			--		--					面積	126.964242	/
			--		--					m × 0.3025 = 坪		



街廓点坐標及街廓面積計算簿 東60-1

街廓番号 (No. 81)

点	方位角(A)	距離(S)	Cos A		Sin A		x	y	(3) 複緯距	(4) 複經距	(1)×(4)	(2)×(3)
			(1) S Cos A	(2) S Sin A								
			--									
60			--			-148	-27					
						810.929	107.460					
62			+			809.281	294.012	+	0.844	+	10.092	+
60			-			818.082	290.954	-	7.409	+	26.498	-
29			-			818.470	106.860	-	16.897	+	14.120	-
60			+			810.029	107.460	-	8.464	+	0.617	+
			--									
			--									
			--									
			--									
			--									
			--									
			--									
			--									
			--									
			--									
点檢点坐標計算										Σ		
			--							倍面積	230.998000	✓
			--							面積	114.499001	✓
			--							m × 0.3025 = 坪		

街廓点坐標及街廓面積計算簿 東 63-3

街廓番号 (No. 81)

点	方位角(A)	距離(S)	Cos A		Sin A		x	y	(3) 複緯距	(4) 複經距	(1)×(4)	(2)×(3)
			(1) S Cos A	(2) S Sin A								
ω2						-108	-87					
						809.185	094.468					
II			+		+	808.255	079.962	+	+	+		+
4			-		-	818.171	079.756	-	+	-		-
ωω			-		-	818.282	090.954	-	+	-		+
ω2			+		-	809.185	094.468	-	+	+		+
点檢点坐標計算										Σ		
										倍面積	270.878470	✓
										面積	106.909285	✓
										m × 0.3025 = 坪		

街廊点坐標及街廊面積計算簿 東區

街廊番号 (No. 81)

点	方位角(A)	距離(S)	Cos A		Sin A		x	y	(3) 複經距	(4) 複經距	(1)×(4)	(2)×(3)
			(1) S Cos A	(2) S Sin A								
29						-148	-37					
						818.470	106.863					
4			+	0.602	+	27.087	818.171	079.716	+	0.602	+	27.087
4												
4			-	12.722	-	0.239	820.890	079.517	-	11.918	+	14.412
4												
500			-	0.656	-	26.602	801.047	104.919	-	24.096	+	28.240
29			+	12.774	-	0.924	818.470	106.863	-	12.774	+	0.924
点檢点坐標計算										Σ		
										倍面積	682.37436	/
										面積	041.187768	/
										m × 0.3025 = 坪		

中庭測量株式会社

街廓点坐標及街廓面積計算簿 東 6 = -2

街廓番号 (No. **81**)

点	方位角(A)	距離(S)	Cos A		Sin A		x	y	(3) 複緯距	(4) 複経距	(1)×(4)	(2)×(3)
			(1) S Cos A	(2) S Sin A								
			--	--	--	--						
ω0			--	--	--	--	-108 831.467	-37 104.919				
5			+	+	+	+	820.894	079.517	+	+	+	+
6			-	+	+	-	839.256	079.259	-	+	-	-
ω1			-	-	-	-	839.689	104.417	-	+	-	+
ω2			+	-	-	+	831.467	104.919	-	+	+	+
			--	--	--	--			--	--	--	--
			--	--	--	--			--	--	--	--
			--	--	--	--			--	--	--	--
			--	--	--	--			--	--	--	--
			--	--	--	--			--	--	--	--
			--	--	--	--			--	--	--	--
			--	--	--	--			--	--	--	--
			--	--	--	--			--	--	--	--
点検点坐標計算										Σ	--	--
			--	--	--	--				倍面積	407.62360	✓
			--	--	--	--				面積	218.811180	✓
			--	--	--	--				m×0.3025=坪		

街廓点坐標及街廓面積計算簿

街廓番号 (No. 81)

点	方位角(A)	距離(S)	Cos A		Sin A		x	y	(3) 複緯距	(4) 複經距	(1)×(4)	(2)×(3)	
			(1) S Cos A	(2) S Sin A									
16							-148 846.972	-37 101.695					
24			+	0.480	+	6.890	846.492	124.602	+	0.480	+	6.890	+
28			-	9.016	-	1.118	844.408	124.720	-	8.046	+	12.668	-
10			-	7.286	+	1.234	842.794	124.686	-	24.048	+	12.788	-
14			-	0.038	-	4.072	842.102	129.049	-	01.982	+	9.144	-
15			+	2.789	-	2.806	860.062	102.194	-	29.101	+	1.436	+
16			+	10.071	+	0.700	846.972	101.695	-	10.071	-	0.700	-
点檢点坐標計算										Σ			
										倍面積	212.494978	✓	
										面積	106.247989	✓	
										m × 0.3025 = 坪			

街廓点坐標及街廓面積計算簿 東 44-6

街廓番号 (No. 81)

点	方位角(A)	距離(S)	Cos A		Sin A		x	y	(3) 複緯距	(4) 複經距	(1)×(4)	(2)×(3)
			(1) S Cos A	(2) S Sin A								
			--	--								
26			--	--	-108	-27	866.492	126.602				
24			+	+	0.460	7.218	866.989	117.084	+	+	+	+
12			-	+	16.226	1.247	862.214	116.127	-	+	-	-
10			-	-	0.479	8.049	862.794	126.486	-	+	-	+
28			+	-	7.286	1.224	864.498	124.720	-	-	-	+
24			+	+	9.016	1.118	866.492	126.602	-	-	-	-
			--	--								
			--	--								
			--	--								
			--	--								
			--	--								
			--	--								
			--	--								
			--	--								
			--	--								
点檢点坐標計算										Σ		
			--	--						倍面積	27204861.2	/
			--	--						面積	106.679006	/
			--	--						m×0.3025=坪		

街廓点坐標及街廓面積計算簿 東 60-2

街廓番号 (No. 81)

点	方位角(A)	距離(S)	Cos A		Sin A		x	y	(3) 複經距	(4) 複緯距	(1)×(4)	(2)×(3)
			(1) S Cos A	(2) S Sin A								
			--		--							
25			--		--	-108	-37	864.989	117.084			
26			+	0.021	+	4.613	864.668	112.771	+	0.021	+	4.613
11			-	16.203	+	2.827	861.901	111.924	-	16.203	+	0.400
12			-	0.014	-	4.523	862.215	116.127	-	0.014	+	7.047
25			+	16.226	-	1.257	864.989	117.084	-	16.226	+	1.257
			--		--							
			--		--							
			--		--							
			--		--							
			--		--							
			--		--							
			--		--							
			--		--							
			--		--							
			--		--							
			--		--							
点檢点坐標計算										Σ		
			--		--					倍面積	149,207.802	✓
			--		--					面積	74,604.901	✓
			--		--							
			--		--					m × 0.3025 = 坪		

街廓点坐标及街廓面积计算簿

街廓番号 (No. 81)

点	方位角(A)	距離(S)	Cos A		Sin A		x	y	(3) 複經距	(4) 複經距	(1)×(4)	(2)×(3)	
			(1) S Cos A	(2) S Sin A									
26							-128 264.668	-27 112.771					
27			+	0.442	-	6.041	264.226	106.420	+	0.442	+	6.041	+
10			-	16.235	-	1.173	261.461	104.267	-	16.235	+	1.173	-
11			-	0.440	-	6.047	261.901	111.494	-	0.440	+	6.047	-
26			+	16.230	-	1.177	264.668	112.771	-	16.230	+	1.177	+
点檢点坐标計算										Σ			
										倍面積	207.17582	✓	
										面積	100.487861	✓	
										m × 0.3025 = 坪			



街廓点坐標及街廓面積計算簿

街廓番号 (No. **81**)

点	方位角(A)	距離(S)	Cos A		Sin A		x	y	(3) 複線距	(4) 複經距	(1)×(4)	(2)×(3)
			(1) S Cos A	(2) S Sin A								
			--	--								
121			--	--			-148	-27				
							829.689	105.017				
6			+	-			829.254	079.049	+	+		+
							0.435	25.958				
7			-	+			811.660	079.125	-	+		-
							12.086	0.204				
8			-	-			860.192	086.955	-	+		+
							8.442	7.800				
9			-	-			861.057	100.951	-	+		+
							1.165	16.796				
121			-	-			829.689	105.017	-	+		+
							21.668	1.466				
			--	--					--	--	--	--
			--	--					--	--	--	--
			--	--					--	--	--	--
			--	--					--	--	--	--
			--	--					--	--	--	--
			--	--					--	--	--	--
			--	--					--	--	--	--
点檢点坐標計算										Σ	--	--
			--	--						倍面積	1004.943010	✓
			--	--						面積	102.476005	✓
			--	--						m × 0.3025 = 坪		

街廓点坐标及街廓面积计算簿 東 46A

(291)

街廓番号 (No. 31)

点	方位角(A)	距離(S)	Cos A		Sin A		x	y	(3) 複緯距	(4) 複経距	(1)×(4)	(2)×(3)
			(1) S Cos A	(2) S Sin A								
18							832.894	100.756				
41			+ 0.720	+ 11.156			802.174	119.600	+ 0.720	+ 11.156		+ 11.156
40			- 4.474	+ 0.046			836.649	119.274	- 0.046	+ 22.658		- 22.658
36			- 0.756	- 11.739			807.404	100.993	+ 0.756	- 11.739		+ 11.739
18			+ 4.471	+ 0.237			832.894	100.756	- 4.471	- 0.237		- 0.237
点検点坐标计算										Σ		
										倍面積	947	
										面積	102,674.677	102,947.677
											17,473.838	
										m × 0.3025 = 坪		

街廓点坐標及街廓面積計算簿 東 56 A (No. 2) 街廓番号 (No. 81)

点	方位角(A)	距離(S)	Cos A	Sin A	x	y	(3) 複緯距	(4) 複経距	(1)×(4)	(2)×(3)	
			(1) S Cos A	(2) S Sin A							
49					831.9644	114.0185					
48			+ 0.434	- 7.641	831.4294	107.4171	+ 0.434	+ 7.641		+ 7.641	
20			- 12.301	+ 0.889	843.7304	106.5281	+ 11.231	+ 6.171		- 6.171	
47			- 0.434	- 7.641	844.2644	114.1695	+ 24.067	+ 9.419		+ 9.419	
49			+ 12.301	- 0.889	831.9644	114.0185	+ 12.301	+ 0.889		+ 0.889	
点検点坐標計算								Σ			
							倍面積	188.934112	188.934112		
							面積	94.467056			
							m × 0.3025 = 坪				

街廓点坐標及街廓面積計算簿 頁 62-3, 62-4 (a) 街廓番号 (No. 81)

点	方位角(A)	距離(S)	Cos A		Sin A		x	y	(3) 複緯距	(4) 複經距	(1)×(4)	(2)×(3)
			(1) S Cos A	(2) S Sin A								
44							840.589	079.334				
42			- 0.134	- 7.969			840.723	087.303	- 0.134	- 7.969	+	+
43			- 0.409	+ 0.010			841.232	087.293	- 0.777	- 14.928	+	-
47			- 0.009	- 0.510			841.241	087.803	- 1.294	- 16.428	+	+
44			- 4.232	+ 0.099			846.473	087.704	- 6.436	- 16.839	+	-
45			+ 0.008	+ 0.499			846.464	087.205	- 11.760	- 16.341	-	-
46			- 1.299	+ 0.025			847.764	087.180	- 10.051	- 14.717	+	-
45			+ 0.133	+ 7.989			847.601	079.201	- 14.217	- 7.713	-	-
44			+ 7.042	- 0.133			840.589	079.334	7.042	+ 0.133	+	+
点檢点坐標計算										Σ		
										倍面積	117.621910	117.621910
										面積	48.810915	
										m × 0.3025 = 坪		