

街 廊 原 子 一 覽 表 用 紙 (No. 80)

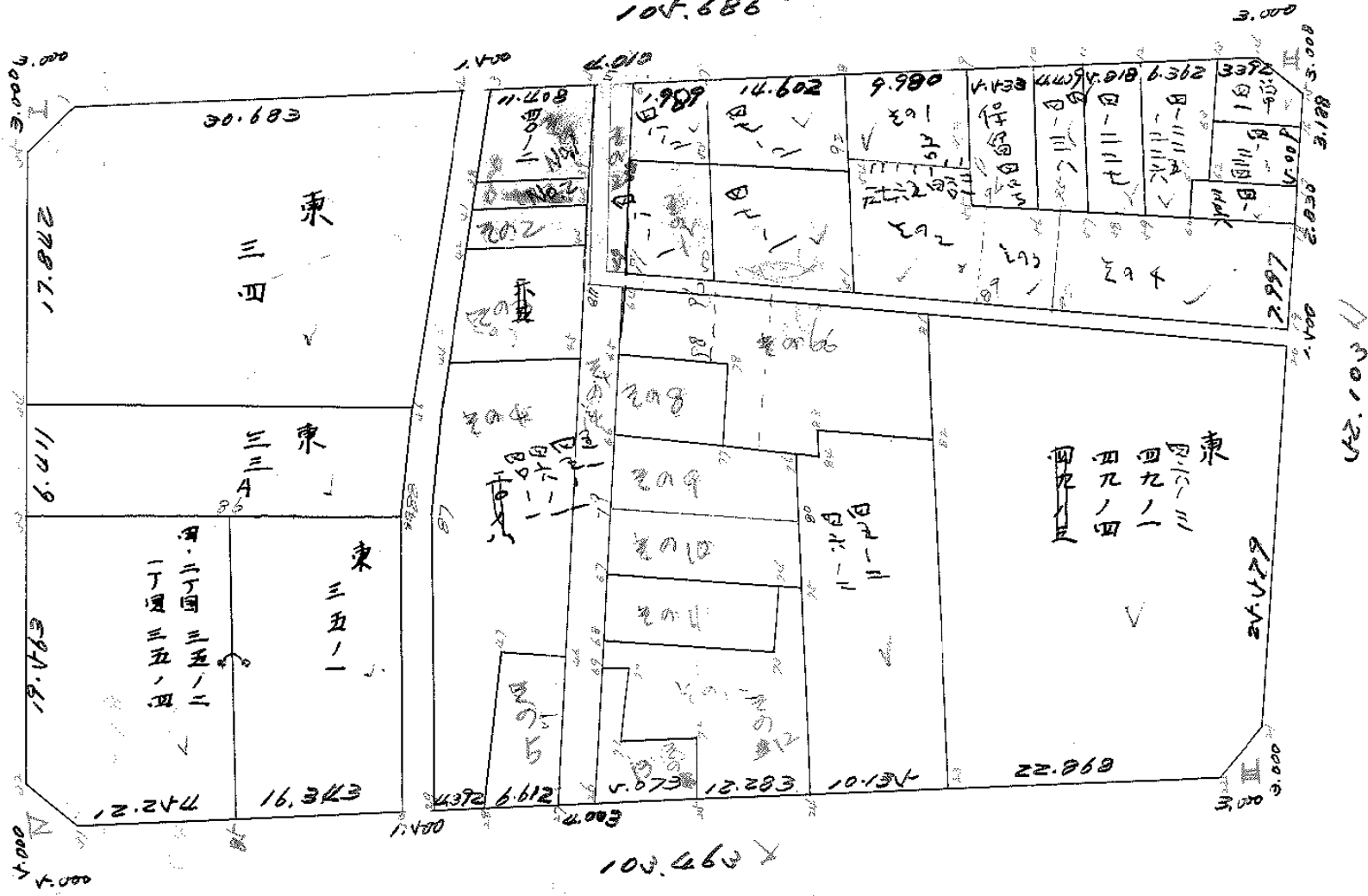
略 区

計算面積 =

角切面積 =

換地面積 =

mm²



42.103

102.463

105.686

街廓点坐標及街廓面積計算簿

街廓番号 (No. **80**)

点	方位角(A)	距離(S)	Cos A (1) S Cos A	Sin A (2) S Sin A	X	Y	(3) 複緯距	(4) 複経距	(1)×(4)	(2)×(3)
					-148	-37				
I					819.203	263.083				
II	84 47 06	104.686	070643 7.446	997445 104.623	811.787	107.660	7.446	104.423		+
III	183 0 4	42.100	998629 42.032	042344 2.728	863.819	140.388	37.140	208.118		-
IV	264 49 40	100.463	069843 7.227	997447 103.210	871.066	263.498	96.399	102.180		+
I	0 04 10	41.816	999941 41.813	009939 0.414	819.203	263.083	41.813	0.414		-
点検点坐標計算							Σ			
							倍面積	10808.944673	10808.944673	
							面積	4404.4773364		
							㎡ × 0.3025 = 坪			

街廓点坐標及街廓面積計算簿

街廓番号 (No. 80)

点	方位角(A)	距離(S)	Cos A		Sin A		x	y	(3) 複緯距	(4) 複經距	(1)×(4)	(2)×(3)		
			(1) S Cos A	(2) S Sin A										
I							-148	-37						
							819.203	260.083						
05	43-16-54 0.941744		-	0.999	-	0.020	822.232	260.114	-	0.999	-	0.000	+	+
1	43 16 54	4.409	+	0.7210	+	0.6928	819.022	260.090	-	0.788	+	0.960	+	-
I			-	0.211	-	0.992	819.203	260.083	+	0.211	+	0.993	-	-
														8.969.677
														4.484.838
II							-148	-37						
							811.787	107.660						
14	45-31-35 1.017953		-	0.211	-	0.992	811.998	140.642	-	0.211	-	0.992	+	+
15	134 29 25	3.974	-	0.784	+	0.614	816.782	107.817	-	0.207	-	0.149	+	-
II			+	0.996	+	0.157	811.787	107.660	-	0.996	-	0.157	-	-
														8.930.904
														4.464.642
点檢点坐標計算										Σ				
										倍面積				
										面積				
										m × 0.3025 = 坪				

街廓点坐標及街廓面積計算簿

街廓番号 (No. 30)

30

点	方位角(A)	距離(S)	Cos A		Sin A		x	y	(3) 複線距	(4) 複経距	(1)×(4)	(2)×(3)	
			(1) S Cos A	(2) S Sin A									
II							-148	-37					
							860.819	140.488					
21	44-29-43		+	2.996	+	0.147	860.820	140.281	+	2.996	+	0.147	+
	0.982532												
22	226-29-43	4.495	-	0.206	-	0.160	864.029	140.481	+	2.786	-	2.836	+
III			+	0.210	+	2.993	860.819	140.488	-	0.210	-	2.993	-
												8.934.048	8.934.048
													4.467.029
IV							-148	-37					
							871.046	260.498					
21	46-42-52		+	0.049	+	4.988	870.697	248.610	+	0.049	+	4.988	+
	1.061707												
22	313-17-8	6.784	+	4.641	-	4.988	866.046	260.448	+	4.049	+	4.038	+
IV			-	4.000	-	0.040	871.046	260.498	+	4.000	+	0.040	-
													24.922.440
													24.922.440
													12.461.274
点検点坐標計算										Σ			
										倍面積			
										面積			
										m × 0.3025 = 坪			

街廓点坐標及街廓面積計算簿

通路

A 街廓番号 (No. 80)

点	方位角(A)	距離(S)	Cos A		Sin A		x	y	(3) 複緯距	(4) 複經距	(1)×(4)	(2)×(3)				
			(1) S Cos A	(2) S Sin A												
						-148	-37									
2						816.860	209.484									
3			+		-	0.106	1.497	816.754	207.987	-	0.106	+	1.497	+		
87						30.029	0.807	846.783	208.794		29.817	+	2.187			+
29						21.812	0.207	868.595	208.587		81.658	+	1.587			
30						0.104	1.496	868.699	210.083		103.574	+	0.298			+
37			+			21.929	0.211	846.867	210.293		81.749		1.409			+
2			+			29.910	0.810	816.860	209.484		29.910		0.810			
点檢点坐標計算										Σ						
											倍面積	155.286.438	155.286.438			
											面積	77.643.219				
											m × 0.3025 = 坪					

街廓点坐標及街廓面積計算簿

通路

街廓番号 (No. 80)

点	方位角(A)	距離(S)	Cos A		Sin A		x	y	(3) 複縱距	(4) 複経距	(1)×(4)	(2)×(3)			
			(1) S Cos A	(2) S Sin A											
						-148	-37								
4						815.951	196.608								
5			+		-	0.106	1.496	815.845	195.112	+	0.106	+	1.496	+	
49					-	16.709	0.928	832.554	194.184	--	16.497	+	3.920	--	
19					-	1.227	55.371	833.781	138.813	--	34.433	+	60.219	--	
20						1.498	0.079	835.279	138.892	--	37.158	+	115.511	--	+
48			-			1.257	56.712	834.022	195.604	--	37.399	+	58.720	+	
4			+			18.071	1.004	815.951	196.608	--	18.071	+	1.004	+	
点檢点坐標計算										Σ					
											倍面積	220.310.571	220.310.571		
											面積	110.155.285			
											m × 0.3025 = 坪				

街廓点坐標及街廓面積計算簿

東 34

街廓番号 (No. 80)

点	方位角(A)	距離(S)	Cos A		Sin A		x	y	(3) 複緯距	(4) 複經距	(1)×(4)	(2)×(3)
			(1) S Cos A	(2) S Sin A								
			--	--								
1			--	--			819.022	240.090				
2			+ 2.162	+ 30.606			816.860	209.484	+ 2.162	+ 30.606	-	+ 1
36			-- 23.609	-- 0.639			840.469	210.123	-- 19.285	+ 60.573	--	+ 1
34			+ 0.395	-- 33.167			840.074	243.290	-- 42.489	+ 26.767	+ 1	+ 1
35			+ 17.842	+ 0.178			822.232	243.112	-- 24.262	-- 6.222	--	--
1			+ 3.210	+ 3.022			819.022	240.090	-- 3.210	-- 3.022	--	--
			--	--								
			--	--								
			--	--								
			--	--								
			--	--								
			--	--								
			--	--								
			--	--								
			--	--								
点檢点坐標計算										Σ	--	--
										倍面積	1474.038364	1474.038364
										面積	737.019182	
										m × 0.3025 = 坪		

街廊点坐標及街廊面積計算簿

東 33 A

街廊番号 (No. 80)

点	方位角(A)	距離(S)	Cos A		Sin A		x	y	(3) 複緯距	(4) 複經距	(1)×(4)	(2)×(3)
			(1) S Cos A	(2) S Sin A								
34						840.074	213.290					
36			0.395	+ 33.167		840.468	210.123	0.395	+ 33.167			
88			6.301		0.171	846.770	210.294	7.071	+ 66.163			+
33			- 0.286		33.060	846.484	213.254	13.106	+ 32.732	+		+
34			- 6.410	- 0.064		840.074	213.290	6.410	- 0.064			
点検点坐標計算										Σ		
										倍面積	420.985 716	420.985 716
										面積	210.492 858	
										m × 0.3025 = 坪		

街廓点坐標及街廓面積計算簿

東 35-1

街廓番号 (No. 80)

点	方位角(A)	距離(S)	Cos A		Sin A		x	y	(3) 複緯距	(4) 複経距	(1)×(4)	(2)×(3)
			(1) S Cos A	(2) S Sin A								
86						846.634	226.046					
88			0.136	-	15.752	846.770	210.294	0.136	+	15.752		
37			0.097	+	0.001	846.867	210.293	0.369	+	31.505		
30			21.832	-	0.210	868.699	210.083	22.298	+	31.716		
85			1.142		16.303	869.841	226.386	45.272	+	15.623		+
86			23.207	-	0.340	846.634	226.046	23.207		0.340		
点検点坐標計算										Σ		
										倍面積	723.353815	723.353815
										面積	361.676907	
										m × 0.3025 = 坪		

街廓点坐標及街廓面積計算簿

東 35-2 街廓番号 (No. 80)

点	方位角(A)	距離(S)	Cos A		Sin A		x	y	(3) 複緯距	(4) 複經距	(1)×(4)	(2)×(3)
			(1) S Cos A	(2) S Sin A								
33						846.484	243.354					
86			0.150	17.308		846.634	226.046	0.150	+	17.308		
85			23.207	0.340		869.811	226.396	23.507	+	34.276		+
31			0.856	12.224		870.697	238.610	47.570	+	21.712		+
32			4.651	4.938		866.046	243.548	43.775	+	4.550	+	+
33			1.9562	0.194		846.484	243.354	1.9562		0.194		
点検点坐標計算										Σ		
										倍面積	799.257782	799.257782
										面積	399.628891	
										m × 0.3025 = 坪		

街廓点坐標及街廓面積計算簿

東

40-2 (No. 80) 街廓番号 (No. 80)

点	方位角(A)	距離(S)	Cos A		Sin A		x	y	(3) 複緯距	(4) 複經距	(1)×(4)	(2)×(3)	
			(1) S Cos A	(2) S Sin A									
3						816.754	207.987						
4			-	0.803	-	11.379	815.951	176.608	+	0.803	+	11.379	+
39				8.943		0.173	824.894	176.781		+	7.337	22.585	+
38			+	0.422		11.413	824.472	208.194		+	15.858	10.999	+
3			-	7.718	-	0.207	816.754	207.987			7.718	0.207	
点檢点坐標計算										Σ			
										倍面積	187.776.366	187.776.366	
										面積	94.899.183		
										m × 0.3025 = 坪			

街廓点坐标及街廓面积计算簿 東40-2 ~~(No. 1)~~ (No. 2) 街廓番号 (No. 80)

点	方位角(A)	距離(S)	Cos A		Sin A		x	y	(3) 複緯距	(4) 複經距	(1)×(4)	(2)×(3)
			(1) S Cos A	(2) S Sin A								
			--	--	--	--						
38			--	--	--	824.172	208.174					
39			0.422	-1	11.413	824.894	196.781	0.422	+ 11.413	--		--
40			2.454		0.047	827.348	196.828	3.298	+ 22.779	--		+
41			0.423	-1	11.432	826.925	208.260	5.329	+ 11.300	-1		+
38			2.453	-1	0.066	824.472	208.174	2.453	-- 0.066	--		--
			--	--	--							
			--	--	--							
			--	--	--							
			--	--	--							
			--	--	--							
			--	--	--							
			--	--	--							
			--	--	--							
点檢点坐标計算									Σ	--	--	--
			--	--	--				倍面積	56.077950	56.077950	
			--	--	--				面積	28.048975		
			--	--	--					28.048975		
			--	--	--				m × 0.3025 = 坪			

街廓点坐标及街廓面积计算簿 東 482-1 401

街廓番号 (No. 80)

点	方位角(A)	距離(S)	Cos A		Sin A		x	y	(3) 複緯距	(4) 複経距	(1)×(4)	(2)×(3)
			(1) S Cos A	(2) S Sin A								
			--	--	--	--						
4			--	--	--	--	815.845	175.112				
6			-	+	-	-	815.668	172.608	-	+	-	+
P1			--	--	--	--	832.577	173.165	--	+	--	+
4P			-	--	--	--	832.551	174.184	--	+	+	+
5			+	--	--	--	815.845	175.112	--	+	+	+
			--	--	--	--			--	--	--	--
			--	--	--	--			--	--	--	--
			--	--	--	--			--	--	--	--
			--	--	--	--			--	--	--	--
			--	--	--	--			--	--	--	--
			--	--	--	--			--	--	--	--
			--	--	--	--			--	--	--	--
			--	--	--	--			--	--	--	--
点検点坐标計算										Σ		
										倍面積	59.246.674	59.246.674
										面積	29.623.337	
										m × 0.3025 = 坪		

街廓点坐標及街廓面積計算簿

東 48-1 42 街廓番号 (No. 80)

点	方位角(A)	距離(S)	Cos A		Sin A		x	y	(3) 複緯距	(4) 複經距	(1)×(4)	(2)×(3)
			(1) S Cos A	(2) S Sin A								
52						821.885	192.813					
53			0.019	+	2.566	821.904	190.247	0.019	+	2.566		
50			10.751	+	0.137	832.655	189.610	10.789	+	5.769		
91			0.078	-	3.555	832.577	193.165	21.462	+	2.851	+	+
52			10.692	+	0.352	821.885	192.813	10.692	-	0.352		
点検点坐標計算										Σ		
										倍面積	65.612479	65.612479
										面積	32.806239	
										m × 0.3025 = 坪		

街廓点坐標及街廓面積計算簿

東

48-2

街廓番号 (No. 80)

点	方位角(A)	距離(S)	Cos A		Sin A		x	y	(3) 複緯距	(4) 複經距	(1)×(4)	(2)×(3)	
			(1) S Cos A	(2) S Sin A									
6						815.668	192.608						
7			+	0.140	-	1.984	815.528	190.624	+	0.140	+	1.984	+
53				6.376	-	0.377	821.904	190.247		6.076	+	4.3445	
52			+	0.019		2.566	821.885	192.813		12.453	+	2.156	+
6			+	6.217	-	0.205	815.668	192.608		6.217		0.205	
点檢点坐標計算										Σ			
										倍面積	28.659481	28.659481	
										面積	14.329740		
										m × 0.3025 = 坪			

街廓点坐標及街廓面積計算簿

東

47-2

街廓番号 (No. 80)

点	方位角(A)	距離(S)	Cos A		Sin A		x	y	(3) 複緯距	(4) 複經距	(1)×(4)	(2)×(3)	
			(1) S Cos A	(2) S Sin A									
			--	--									
7						815.528	190.624						
8			-	1.029	-	14.566	814.499	176.058	-	1.029	+	14.566	+
54			--	7.294	-	0.337	821.794	175.721	--	5.399	+	6	--
				7.512		0.347	822.011	175.711		5.454		29.479	
53			-	0.110	--	14.125	821.904	190.247	--	12.662	+	15.290	-
				0.117		14.536				12.859			
7			+	6.376	--	0.377	815.528	190.624	--	6.376	+	0.377	+
			--						--				
			--						--				
			--						--				
			--						--				
			--						--				
			--						--				
			--						--				
			--						--				
			--						--				
			--						--				
			--						--				
			--						--				
点檢点坐標計算										Σ			
										倍面積	99.2666898	✓	
										面積	302.419.252	302.419.252	
											101.209.226	✓	
											99.632469		
										m × 0.3025 = 坪			

街廊点坐標及街廊面積計算簿

京 47-1

街廊番号 (No. 80)

点	方位角(A)	距離(S)	Cos A		Sin A		x	y	(3) 複緯距	(4) 複經距	(1)×(4)	(2)×(3)
			(1) S Cos A	(2) S Sin A								
53							821.904	190.247				
51			+ 0.110 2.107	+ 14.536	1.794	822.211	175.711	+ 0.110 2.107	+ 14.536			
51			-- 11.191 10.744	+ 0.527	1.794	822.275	175.204	-- 10.961 11.178	+ 29.589			
50			+ 0.320	14.406		822.655	189.610	-- 21.822	+ 15.680			
53			+ 10.751	0.637		821.904	190.247	-- 10.751	+ 0.637			
点檢点坐標計算										Σ		
										倍面積	217.147162	217.147162
										面積	212.223421	212.223421
											146.226760	✓
											148.470471	
										m × 0.3025 = 坪		

街廓点坐标及街廓面积计算簿

那 街 号
222

街廓番号 (No. 80)

点	方位角(A)	距離(S)	Cos A		Sin A		x	y	(3) 複緯距	(4) 複経距	(1)×(4)	(2)×(3)
			(1) S Cos A	(2) S Sin A								
			--	--	--	--						
P							813.796	166.103				
10			+ 0.390	- 5.519			813.406	160.584	+ 0.390	+ 5.519	+ .	+ .
56			-- 11.944	+ 0.844			825.350	159.740	-- 11.164	+ 11.882	-- .	-- .
55			-- 0.390	+ 5.519			825.740	165.259	-- 23.498	+ 7.207	-- .	+ .
P			- 11.944	- 0.844			813.796	166.103	-- 11.944	+ 0.844	+ .	+ .
			--	--					--	--	--	--
			--	--					--	--	--	--
			--	--					--	--	--	--
			--	--					--	--	--	--
			--	--					--	--	--	--
			--	--					--	--	--	--
			--	--					--	--	--	--
			--	--					--	--	--	--
			--	--					--	--	--	--
			--	--					--	--	--	--
			--	--					--	--	--	--
			--	--					--	--	--	--
点検点坐标计算									Σ	--	--	--
			--	--					倍面積	132.496192	132.496192	
			--	--					面積	66.248096		
			--	--					m × 0.3025 = 坪			

中庭測量株式会社

街廓点坐標及街廓面積計算簿

丙 4-38

街廓番号 (No. 80)

点	方位角(A)	距離(S)	Cos A		Sin A		x	y	(3) 複緯距	(4) 複經距	(1)×(4)	(2)×(3)	
			(1) S Cos A	(2) S Sin A									
10							813.406	160.584					
11			-	0.310	-	4.377	813.096	156.185	+	0.310	+	4.377	+
57				11.744	-	0.843	825.040	155.342	--	11.324	+	9.641	--
56				0.310		4.378	825.350	159.740	--	23.578	+	6.086	--
10			+	11.744		0.844	813.406	160.584	--	11.744	+	0.844	+
点檢点坐標計算										Σ			
										倍面積	105.574 338	105.574 338	
										面積	52.787 167		
										m × 0.3025 = 坪			

中庭測量株式会社

街廓点坐標及街廓面積計算簿

丙 4-227

街廓番号 (No. 80)

点	方位角(A)	距離(S)	Cos A		Sin A		x	y	(3) 複緯距	(4) 複經距	(1)×(4)	(2)×(3)
			(1) S Cos A	(2) S Sin A								
11						813.096	156.185					
12			+	-	0.410	5.803	812.686	150.382	-	+	+	+
59			-	+	12.360	1.047	825.046	149.335	-	+	-	-
58			+	-	0.212	3.102	824.834	152.437	-	+	+	+
57			-	+	0.206	2.905	825.040	155.342	-	+	-	+
11			+	-	11.944	0.843	813.096	156.185	-	+	+	+
点檢点坐標計算										Σ		
										倍面積	142.642.028	142.642.028
										面積	71.321.014	
										m × 0.3025 = 坪		

街廓点坐標及街廓面積計算簿

丙 4-225 街廓番号 (No. 80)
4-226

点	方位角(A)	距離(S)	Cos A		Sin A		x	y	(3) 複緯距	(4) 複經距	(1)×(4)	(2)×(3)
			(1) S Cos A	(2) S Sin A								
12						812.686	150.382					
13			+		+	812.237	144.036	-	+		+	
62						822.536	111.576	-	+			+
61			+			822.473	145.501	-	+		+	
60						825.299	145.119	-	-			+
59			-			825.046	149.325	-	+		+	
12			+			812.686	150.382	-	+		+	
点檢点坐標計算										Σ		
										倍面積	134.376717	134.376717
										面積	67.198358	
										m × 0.3025 = 坪		

街廓点坐標及街廓面積計算簿

常 ~~4/1~~

街廓番号 (No. 80)

点	方位角(A)	距離(S)	Cos A		Sin A		x	y	(3) 複緯距	(4) 複經距	(1)×(4)	(2)×(3)	
			(1) S Cos A	(2) S Sin A									
13						812.237	144.036						
14			+	0.239	-	3.384	811.998	140.652	+	0.239	+	3.384	+
15			--	2.785	+	2.835	814.783	137.817	--	2.307	+	9.603	--
16			--	3.184	--	0.167	817.967	137.984	--	8.276	+	12.271	--
63			-	0.433	--	6.330	817.534	144.314	--	11.027	+	5.774	+
13			+	5.297	-	0.278	812.237	144.036	--	5.297	--	0.278	--
点検点坐標計算										Σ			
										倍面積	13.778 867	13.778 867	
										面積	31.989 433		
										m × 0.3025 = 坪			

中庭測量株式会社

街廓点坐標及街廓面積計算簿

内 4-224 街廓番号 (No. 80)

点	方位角(A)	距離(S)	Cos A		Sin A		x	y	(3) 複緯距	(4) 複経距	(1)×(4)	(2)×(3)
			(1) S Cos A	(2) S Sin A								
63							817.534	1111.314				
16			0.433	1	6.330	817.967	137.984	0.433	1	6.330		
17			5.002		0.262	822.967	138.216	5.868	+	12.378		+
62			0.433		6.330	822.536	1111.576	10.407	+	5.806	+	+
63			5.002	1	0.262	817.534	1111.314	5.002		0.262		
点検点坐標計算										Σ		
										倍面積	13.552212	13.552212
										面積	31.776106	
										m × 0.3025 = 坪		

街廓点坐標及街廓面積計算簿

内

4-306

街廓番号 (No. 80)

点	方位角(A)	距離(S)	Cos A		Sin A		x	y	(3) 複緯距	(4) 複經距	(1)×(4)	(2)×(3)
			(1) S Cos A	(2) S Sin A								
61							822.473	145.501				
17			0.476	-	7.255		822.767	138.246	0.476	+	7.255	
18			2.826		0.148		825.775	138.374	2.818	+	14.362	
60			0.476	-	7.255		825.279	145.649	6.148	+	6.759	+
61			2.826	+	0.148		822.473	145.501	2.826		0.148	
点檢点坐標計算										Σ		
										倍面積	41.152076	41.152076
										面積	20.576038	
										m × 0.3025 = 坪		

街廊点坐標及街廊面積計算簿

東 45-2 街廊番号 (No. 80) 46-2

点	方位角(A)	距離(S)	Cos A		Sin A		x	y	(3) 複緯距	(4) 複經距	(1)×(4)	(2)×(3)
			(1) S Cos A	(2) S Sin A								
76							843.647	177.644				
84			0.028	-	0.544		843.675	177.100	0.028	+	0.544	
83			0.817	-	0.048		842.858	177.148	0.761	+	1.040	
82			0.179	+	0.620		843.037	167.528	1.379	+	10.612	
23			22.589	+	1.335		865.626	166.193	21.369	+	21.567	
72			0.708		10.110		866.334	176.303	44.666	+	12.792	
76			22.687	+	1.341		843.647	177.644	22.687	+	1.341	
点檢点坐標計算										Σ		
										倍面積	466.875.532	466.875.532
										面積	233.437.766	
										m × 0.3025 = 坪		

街廊点坐標及街廊面積計算簿

東

46-3
49-1
49-4

街廊番号 (No. 80)

点	方位角(A)	距離(S)	Cos A		Sin A		x	y	(3) 複緯距	(4) 複經距	(1)×(4)	(2)×(3)
			(1) S Cos A	(2) S Sin A								
81							834.633	168.025				
20			0.646	+ 29.133			835.279	138.892	0.646	+ 29.133		
21			25.544		1.339		860.823	140.231	26.836	+ 56.927		+
22			3.206		3.150		864.029	143.381	55.586	+ 52.138		+
23			1.597		22.812		865.626	166.193	60.389	+ 26.476		+
81			+ 30.993		1.832		834.633	168.025	30.993	+ 1.832	+	+
点檢点坐標計算										Σ		
										倍面積	1626.582430	1626.582430
										面積	813.291215	
										m × 0.3025 = 坪		

街廓點坐標及街廓面積計算簿 街廓番號 (No. 80)

點	方位角(A)	距離(S)	Cos A		Sin A		x	y	複緯距	(4) 複經距	(1)×(4)	(2)×(3)
			(1) S Cos A	(2) S Sin A								
8						814.489	176.058					
P			-		-	813.796	166.103	+	0.703	+	9.955	-
P3					-	821.801	165.537		6.602	+	20.476	--
P2			+		--	821.853	175.787	--	14.259	+	10.852	+
8			-		--	814.489	176.058	--	6.901	+	0.420	+
點檢點坐標計算										Σ		
										倍面積	152.700989	162.700989
										面積	152.166917	152.766917
											76.483408	✓
											76.040494	
											m × 0.3025 = 坪	

街廓点坐标及街廓面积计算簿

50 -20. -21
~~70~~
~~4.5-6.7-7.7~~
 49
 43

街廓番号 (No. 80)

点	方位角(A)	距離(S)	Cos A		Sin A		x	y	複緯距	(4) 複経距	(1)×(4)	(2)×(3)
			(1) S Cos A	(2) S Sin A								
P2							821.853	175.727				
P3			0.574	-	10.780		821.804	165.537	0.574	+ 10.20	-	-
55			3.936	+	0.278		825.710	165.259	4.238	+ 20.680	-	-
P4			0.060	+	0.804		825.680	164.415	8.460	+ 21.802	+	-
8P			7.527		0.301		833.207	164.716	14.027	+ 22.061	-	+
51			0.232		10.488		832.975	175.204	23.622	+ 11.446	+	+
P2			11.465		0.523		821.853	175.727	11.465	+ 0.434	+	+
点検点坐标计算										Σ		
										倍面積	263.248327	263.248327
										面積	240.969705	240.969705
											121.624160	√
										m × 0.3025 = 坪		

街廊点坐標及街廊面積計算簡

50-20. -21
~~50-4-1-1-7-7~~

街廊番号 (No. 80)

点	方位角(A)	距離(S)	Cos A		Sin A		x	y	複緯距	(4) 複経距	(1)×(4)	(2)×(3)	
			(1) S Cos A	(2) S Sin A									
P4						825.680	164.415						
P5			-	0.545	+	7.728	825.135	156.687	+	0.545	+	7.728	+
P0				8.239		0.507	833.374	157.194		+	7.149	14.749	+
89			-	0.167		7.522	833.207	164.716		+	15.221	6.920	+
P4			-	7.527	+	0.301	825.680	164.415			7.527	0.301	

点檢点坐標計算

Σ

倍面積	120.063038	120.063038
面積	60.031519	

m × 0.3025 = 坪

街廓点坐標及街廓面積計算簿

40-20. -21-1P
~~40-4-5-6-7-1P~~

街廓番号 (No. 80)

点	方位角(A)	距離(S)	Cos A		Sin A		x	y	複緯距 29.34	(4) 複經距	(1)×(4)	(2)×(3)		
			(1) S Cos A	(2) S Sin A										
			--		--									
75			--		--	825.135	156.687							
58			+	0.301	-	4250	821.834	152.437	-	0.301	+	4250	-	+
18			--	0.961	+	11043	825.795	138.394	--	0.359	+	22443	--	--
19			--	7.986	--	0.419	833.781	138.813	--	9.306	-	36.167	--	+
90			+	0.407	--	18381	833.374	157.194	--	16.885	+	17367	+	+
95			-	8.239	-	0.507	825.135	156.687	--	8.239	--	0.507	--	--
			--		--									
			--		--									
			--		--									
			--		--									
			--		--									
			--		--									
			--		--									
			--		--									
			--		--									
			--		--									
点檢点坐標計算										Σ	--	--		
			--		--					倍面積	306.323 039	306.323 039		
			--		--					面積	153.161 519			
			--		--					m × 0.3025 = 坪				

中庭測量株式会社

その2. ~ その~~14~~ 文番がその7.

街廓点坐標及街廓面積計算簿

45-1. 46-1. 40-1. 51
 東 ~~14~~ (292) ~~14~~ 街廓番号 (No. 80)

点	方位角(A)	距離(S)	Cos A		Sin A		x	y	(3) 複緯距	(4) 複経距	(1)×(4)	(2)×(3)
			(1) S Cos A	(2) S Sin A								
41						826.925	208.260					
40			0.423	-	11.432	827.348	196.828	0.423	+	11.432		
43			4.685		0.091	832.033	196.919	5.531	+	22.773		+
42			0.522	+	11.465	831.511	208.384	9.694	+	11.217	+	+
41			4.586	-	0.124	826.925	208.260	4.586		0.124		
点検点坐標計算										Σ		
										倍面積	106.240.631	106.240.631
										面積	53.120315	
										m × 0.3025 = 坪		

中庭測量株式会社

街廓点坐標及街廓面積計算簿

45-1 外ノ筆
東 (493)

街廓番号 (No. 80)

点	方位角(A)	距離(S)	Cos A		Sin A		x	y	(3) 複緯距	(4) 複經距	(1)×(4)	(2)×(3)
			(1) S Cos A	(2) S Sin A								
42						831.511	208.384					
43			0.522	-	11.465	832.033	196.919	0.522	+	11.465		
45			7.053		0.136	839.086	197.055	8.097	+	22.794		+
44			1.439	+	11.520	838.647	208.575	14.711	+	11.138	+	+
42			7.136	+	0.191	831.511	208.384	7.136		0.191		
点検点坐標計算									Σ			
									倍面積	163.224.206	163.224.206	
									面積	81.612.103		
									m × 0.3025 = 坪			

街廊点坐標及街廊面積計算簿

45-1 外3等
東 42 (494) / ~~421~~

街廊番号 (No. 80)

点	方位角(A)	距離(S)	Cos A		Sin A		x	y	(3) 複緯距	(4) 複經距	(1)×(4)	(2)×(3)
			(1) S Cos A	(2) S Sin A								
44						838.647	208.575					
45			0.439	-	11.520	839.086	197.055	0.439	+	11.520		
46			22.591		0.436	861.677	197.491	23.469	+	22.604		+
47			0.126	-	6.513	861.551	204.004	44.934	+	15.655	+	+
28			6.737		0.202	868.288	204.206	52.545	+	8.940		+
29			0.307		4.381	868.595	208.597	59.589	+	4.357		+
87			21.812	+	0.207	846.783	208.794	38.084	-	0.231		+
44			8.136	-	0.219	838.647	208.575	8.136	-	0.219		
点検点坐標計算										Σ		
									倍面積	592.118 449	592.118 449	
									面積	291.059 224		
										291.06 坪		
									m × 0.3025 = 坪			

街廓点坐標及街廓面積計算簿

45-1外³等
東~~1~~ (405)

街廓番号 (No. 80)

点	方位角(A)	距離(S)	Cos A		Sin A		x	y	(3) 複緯距	(4) 複經距	(1)×(4)	(2)×(3)
			(1) S Cos A	(2) S Sin A								
47							861.551	204.004				
46			0.126	-	6.513		861.677	197.491	0.126	+	6.513	
27			6.149		0.119		867.826	197.610	6.401	+	12.907	
28			0.462		6.596		868.288	204.206	13.012	+	6.192	
47			-	6.737	-	0.202	861.551	204.004	6.737		0.202	
点検点坐標計算										Σ		
										倍面積	84,407.359	84,407.359
										面積	42,203.679	
										m × 0.3025 = 坪		

中庭測量株式会社

12.3.13 884 -

街廓点坐標及街廓面積計算簿 ~~45-1 外~~ ~~406~~ ~~526~~ 街廓番号 (No. 80)

点	方位角(A)	距離(S)	Cos A		Sin A		x	y	(3) 複緯距	(4) 複經距	(1)×(4)	(2)×(3)
			(1) S Cos A	(2) S Sin A								
64							834.076	193.184				
81			0.557	-	25.159		834.633	168.025	0.557	+	25.159	--
82			8.404	+	0.497		843.037	167.528	7.518	-	50.815	--
83			0.179	-	9.620		842.858	177.148	17.743	+	41.692	+
84			0.217	+	0.048		843.675	177.100	18.381	+	32.120	--
77			0.463	-	7.061		843.212	186.161	18.735	+	23.107	+
78			4.694	+	0.104		838.518	186.057	13.578	+	44.150	+
65			0.159	-	7.182		838.359	193.239	8.725	+	7.072	+
64			4.283	+	0.055		834.076	193.184	4.283	-	0.055	--
点検点坐標計算										Σ	--	--
										倍面積	381.834 471	381.834 471
										面積	170.917.235	
										170.926 伏度		
										m × 0.3025 = 坪		

街廓点坐標及街廓面積計算簿

東 ~~80~~ ^{45-1 外} (408)

街廓番号 (No. 80)

点	方位角(A)	距離(S)	Cos A		Sin A		x	y	(3) 複經距	(4) 複經距	(1)×(4)	(2)×(3)
			(1) S Cos A	(2) S Sin A								
65							838.359	193.239				
78			0.159	-	7.182		838.518	186.057	0.159	+	7.182	
77			4.684		0.104		843.212	186.161	5.012	+	44.260	+
66			0.364		7.136		842.848	193.297	9.342	+	7.020	+
65			4.489	-	0.058		838.359	193.239	4.489		0.058	
点檢点坐標計算										Σ		
										倍面積	65.783460	65.783460
										面積	32.891730	
										m × 0.3025 = 坪		

街廓点坐標及街廓面積計算簿

東 ~~45-1~~ 外 (809)

街廓番号 (No. 80)

点	方位角(A)	距離(S)	Cos A		Sin A		x	y	(3) 複緯距	(4) 複経距	(1)×(4)	(2)×(3)
			(1) S Cos A	(2) S Sin A								
66							842.848	193.277				
76			0.779	-1.5653		843.647	177.644	0.779	+1.5653			
80			6.442	-0.281		250.089	177.263	8.040	+31.687			
77			-0.923	-16.117		849.266	193.380	13.659	+15.751	+	+	
66			-6.418	-0.083		842.848	193.277	6.418	-0.083			
点検点坐標計算										Σ		
										倍面積	204.037422	204.037422
										面積	102.018711	
											102.0267 決定	
										m × 0.3025 = 坪		

街廓点坐標及街廓面積計算簿

東 ~~10~~ ^{45-1A}

1910

街廓番号 (No. 80)

点	方位角(A)	距離(S)	Cos A	Sin A	x	y	(3) 複緯距	(4) 複經距	(1)×(4)	(2)×(3)	
			(1) S Cos A	(2) S Sin A							
7P					849.266	193.380					
80			0.923	+ 16.117	850.089	177.263	0.923	+ 16.117			
75			7.206	+ 0.426	857.295	176.937	8852	+ 32.660			
57			+ 0.849	16.636	856.446	193.473	15.209	+ 16.450	+	+	
7P			+ 7.180	0.093	849.266	193.380	7.180	0.093			
点檢点坐標計算								Σ			
							倍面積	235.313 P41	235.313 P41		
							面積	117.656 P70			
								117.666 P41			
							m × 0.3025 = 坪				

街廓点坐標及街廓面積計算簿

東 45-1号 (その11)

街廓番号 (No. 80)

点	方位角(A)	距離(S)	Cos A		Sin A		x	y	(3) 複緯距	(4) 複經距	(1)×(4)	(2)×(3)
			(1) S Cos A	(2) S Sin A								
67							856.446	193.473				
74			0.749	+	14.680		857.195	178.793	0.749	+	14.680	
73			4.113		0.210		861.308	179.003	5.611	+	29.150	+
68			0.741	+	14.524		860.567	193.527	8.983	+	14.416	+
67			4.121	+	0.054		856.446	193.473	4.121		0.054	
点検点坐標計算												
									Σ			
									倍面積	120.429548	120.429548	
									面積	60.214774		
									m × 0.3025 = 坪			

街廓点坐標及街廓面積計算簿

KK-1A
東 (7912)

街廓番号 (No. 80)

点	方位角(A)	距離(S)	Cos A		Sin A		x	y	(3) 複緯距	(4) 複經距	(1)×(4)	(2)×(3)		
			(1) S Cos A	(2) S Sin A										
68							860.567	193.527						
73			-	0.741	+	14.524	861.308	179.003	-	0.741	+	14.524	-	-
74			+	4.113	+	0.210	857.195	178.793	+	2.631	+	29258	+	+
75			-	0.100	+	1.956	857.295	176.837	+	6.644	+	31424	-	+
24			-	9.039	+	0.534	866.334	176.303	-	2.495	+	33.914	-	-
25			-	0.858	-	12.253	857.192	188.556	-	12.392	+	22.195	-	+
72			+	1.836	+	0.024	865.356	188.532	-	11.414	+	9.966	+	-
71			+	0.200	-	3.908	865.156	192.448	-	9.378	+	6.082	+	+
70			+	1.295	+	0.017	863.861	424	-	7.883	+	2.189	+	-
				2.278		0.027	863.878	192.444		6.900		2.203		
69			+	0.015	-	1.125	863.847	69	-	6.174	+	1.063	+	+
				0.015		1.125	863.862	193.566		6.097		1.087		
68			+	0.280	+	0.042	860.567	193.527	-	0.280	-	0.042	-	-
				0.280		0.042	860.567	193.527		0.280		0.042		

点検点坐標計算

Σ		
倍面積	98.932861	196.932861
面積	197.865722	197.865722
面積	98.472861	98.472861
面積	98.472861	98.472861
m × 0.3025 = 坪		

中庭測量株式会社

街廓点坐標及街廓面積計算簿 東 ~~8~~ ^{45-1外} (4913) 街廓番号 (No. 80)

点	方位角(A)	距離(S)	Cos A		Sin A		x	y	(3) 複緯距	(4) 複經距	(1)×(4)	(2)×(3)	
			(1) S Cos A	(2) S Sin A									
69							864.847 862.862	193.569 193.569					
70			-	0.015	-	1.145	863.861 862.878	192.424 193.441	-	0.015	+	1.145	-
71			-	1.295	-	0.077	865.156	192.442	-	1.323	+	2.273	-
72			-	0.200	-	3.908	865.356	188.532	-	2.818	+	6.165	-
25			-	1.836	-	0.024	867.192	188.556	-	4.854	+	10.050	-
26			-	0.354	-	5.061	867.546	193.617	-	7.044	+	65	-
69			-	3.699	-	0.0048	865.847 862.862	193.569 193.569	-	3.699	-	0.048	-
点檢点坐標計算										Σ			
										倍面積	24.579527 26.833866	24.579527 26.833866	
										面積	√75.446923	12.289763	
											附計 12.294坪		
										m × 0.3025 = 坪			

街廓点坐標及街廓面積計算簿

東 45-19
4914

街廓番号 (No. 80)

点	方位角(A)	距離(S)	Cos A		Sin A		x	y	(3) 複緯距	(4) 複經距	(1)×(4)	(2)×(3)
			(1) S Cos A	(2) S Sin A								
4						815.951	196.608					
48			18.071	-	1.004	834.022	195.604	18.071	+	1.004		
64			0.054	+	2.420	834.076	193.184	36.196	+	4.428		
26			33.470		0.433	867.546	193.617	69.720	+	6.415		+
27			0.280		3.993	867.826	197.610	103.470	+	1.989		+
4			51.875	+	1.002	815.951	196.608	51.875		1.002		
点検点坐標計算										Σ		
										倍面積	285.628116	285.628116
										面積	142.814058	
										m × 0.3025 = 坪		

街廓点坐标及街廓面积计算簿 東40 (401)

街廓番号 (No. 80)

点	方位角(A)	距離(S)	Cos A		Sin A		x	y	(3) 複緯距	(4) 複経距	(1)×(4)	(2)×(3)
			(1) S Cos A	(2) S Sin A								
47						-148	-37					
						861.451	204.004					
46			-	+	6.413	861.677	197.491	-	6.413			
					0.126				0.126			
27			-	+	6.401	867.826	197.610	-	6.401	12.907		
					0.119							
28			-	+	6.192	868.288	204.206	-	6.192			
					0.462							
47			-	+	6.737	861.451	204.004	-	6.737	0.202		
					0.202							
点検点坐标计算										Σ		
										倍面積	84.407359	84.407359
										面積	42.203679	✓
										m × 0.3025 = 坪		

401

街廓点坐標及街廓面積計算簿

東 40

20:2

街廓番号 (No. 80)

点	方位角(A)	距離(S)	Cos A		Sin A		x	y	(3) 複緯距	(4) 複經距	(1)×(4)	(2)×(3)
			(1) S Cos A	(2) S Sin A								
69												
70												
71												
72												
24												
26												
69												
点檢点坐標計算										Σ		
										倍面積	24.179427	24.179427
										面積	26.833866	26.833866
											12.446933	12.289763
										m × 0.3025 = 坪		

20:2

街廓点坐标及街廓面积计算簿 東 40 (403) 街廓番号 (No. 80)

点	方位角(A)	距離(S)	Cos A		Sin A		x	y	(3) 複経距	(4) 複経距	(1)×(4)	(2)×(3)
			(1) S Cos A	(2) S Sin A								
68							-125	-37				
							860.467	193.427				
73			0.741	-	11.424		861.308	179.003	0.741	11.424		
74			4.113	-	0.210		857.194	178.793	2.631	29.258		
75			0.100	-	1.956		847.294	176.837	6.644	31.424		
24			9.039	-	0.424		866.334	176.303	2.494	23.914		
25			0.048	-	12.253		864.192	188.546	12.092	22.194		
72			1.836	-	0.024		864.346	188.432	11.414	9.966		
71			0.200	-	3.908		864.146	192.442	9.378	6.088		
70			1.294	-	0.017		863.861	192.424	7.883	2.189		
			2.298	-	0.029		862.878	192.411	6.900	2.203		
69			0.014	-	1.104		863.847	193.469	6.474	1.061		
							862.863	193.446	4.807	1.087		
68			3.280	-	0.042		860.467	193.427	3.280	0.042		
			2.296	-	0.029				2.296	0.029		
点検点坐标計算										Σ		
										倍面積	196.932861	196.932861
										面積	194.676345	194.676345
										面積	97.338177	98.466430
										m × 0.3025 = 坪		

2/2

街廓点坐標及街廓面積計算簿 頁 40 404 街廓番号 (No. 80)

点	方位角(A)	距離(S)	Cos A		Sin A		x	y	(3) 複經距	(4) 複經距	(1)×(4)	(2)×(3)
			(1) S Cos A	(2) S Sin A								
96							834.212	187.056				
97			0.223	+	10.088		834.435	176.968	0.223	+	10.088	-
83			8.423	-	0.180		842.818	177.148	8.869	+	19.996	-
99			0.120	-	8.967		842.978	186.115	17.412	+	10.849	-
78			4.460	+	0.058		838.518	186.057	13.072	+	1.940	+
98			0.057	-	7.056		838.595	187.113	8.629	+	0.942	+
96			4.363	+	0.057		834.212	187.056	4.363	-	0.057	-
点檢点坐標計算										Σ		
										倍面積	143.627987	✓
										面積	81.813890	✓
										m × 0.3025 = 坪		

96