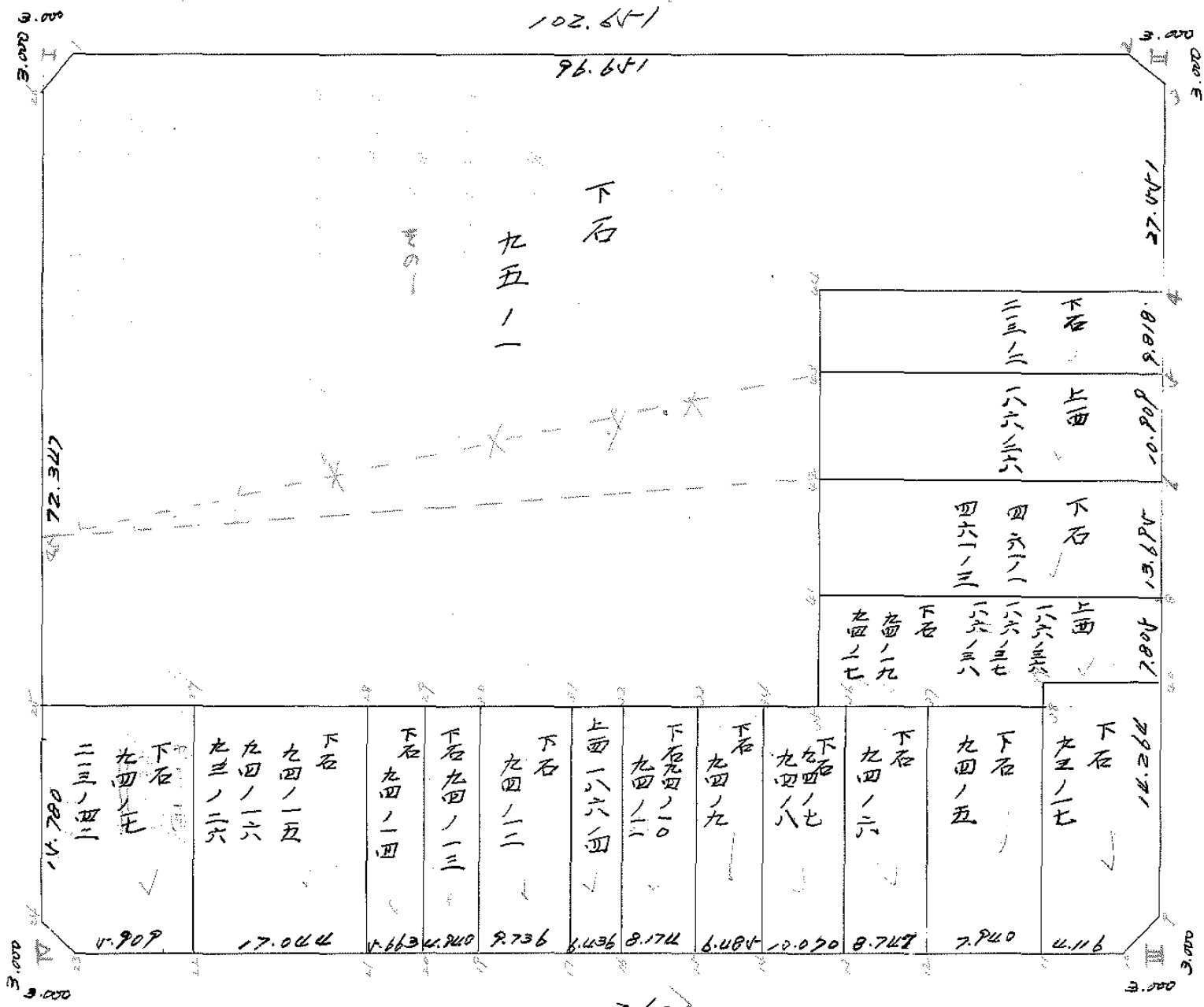


街 廣 原 子 一 覽 表 用 紙 (No. 22)

計算面積 =
 角切面積 =
 換地面積 =

略 區

94.127



90.042

101.260

街廊点坐標及街廊面積計算簿

街廊番号 (No. 22)

点	方位角(A)	距離(S)	Cos A (1) S Cos A	Sin A (2) S Sin A	x	y	(3) 複線距離	(4) 複線距離	(1)×(4)	(2)×(3)	
					-128	-37					
I					684.668	606.488					
II	90 47 48 102.641		0.16812 1.726	999808 102.636	686.094	400.842	-	1.726' 102.636	-	-	
III	179 16 46 90.042		999921 90.005	0.12407 1.129	776.429	402.723	-	93.487' 206.401	-	-	
IV	268 40 49 101.260		0.20002 2.032	999704 101.203	778.761	600.946	-	104.244' 106.297	-	+	
I	058 27 01 94.127		999608 94.073	0.26877 2.432	684.668	606.488	-	94.093' 2.432	-	+	
点檢点坐標計算											
							Σ				
							倍面積	18970.106879	18990.106879		
							面積	9324.072649			
							m × 0.3025 = 坪				

街廓点坐標及街廓面積計算簿

街廓番号 (No. 22)

点	方位角(A)	距離(S)	Cos A		Sin A		x	y	(3) 複線距	(4) 複經距	(1)×(4)	(2)×(3)		
			(1) S Cos A	(2) S Sin A										
I							-168	-37						
							686.668	606.488						
26	42-26 0.989827	0.000	2.999	+	0.081	+	687.667	606.407	-	2.999	+	0.081	-	
1	42-27 0.999827	4.149	2.949	+	2.919	+	686.718	606.488	-	3.019	+	3.081	+	
I		0.000	0.000	+	3.000	+	686.668	606.488	-	0.000	+	3.000	+	
												8.992.940	8.992.940	
													4.496.475	
II							-168	-37						
							686.394	400.842						
2	42-57-6 0.995411	0.000	0.041	-	2.999	+	686.444	400.841	+	0.041	-	2.999	-	
3	135-7.54	4.305	3.041	-	3.037	+	689.394	400.814	-	2.949	-	2.961	+	
II		0.000	3.000	-	0.038	+	686.394	400.842	-	3.000	+	0.038	+	
													8.994.062	8.994.062
													4.497.431	
点檢点坐標計算										Σ				
										倍面積				
										面積				
										m × 0.3025 = 坪				

街廊点坐標及街廊面積計算簿

街廊番号 (No. 22)

点	方位角(A)	距離(S)	cos A (1) S Cos A	sin A (2) S Sin A	x	y	(3) 複緯距	(4) 複経距	(1)×(4)	(2)×(3)
III					-148	-37				
					776.429	402.720				
9	43-58-26 0.964809	0.000	+ 3.000	- 0.038	772.429	402.761	+ 3.000	- 0.038	-	-
10	223 58 26	4.264	- 3.069	- 2.961	776.498	405.722	+ 2.931	- 3.039	+ -	-
II		0.000	+ 0.069	+ 2.999	776.429	402.720	- 0.069	- 2.999	+ +	+ +
									8.999.622	8.999.622
										4.499.811 ✓
IV					-148	-37				
					778.761	600.956				
20	45-55-07 1.051194	0.000	+ 0.069	+ 2.999	778.692	600.957	+ 0.069	+ 2.999	+ +	+ +
24	313 34 13	4.251	+ 2.930	- 3.080	775.762	604.037	+ 3.068	+ 2.918	+ +	- -
IV		0.000	- 2.999	+ 0.081	778.761	600.956	+ 2.999	- 0.081	+ +	+ +
									8.999.490	8.999.490
										4.499.795 ✓
点検点坐標計算								Σ		
								倍面積		
								面積		
								m × 0.3025 = 坪		

街廊点坐標及街廊面積計算簿 下石 93-14, 94-1, 213-42 街廊番号 (No. 22)

点	方位角(A)	距離(S)	cos A	Sin A	x	y	(3) 複線距	(4) 複線距	(1)×(4)	(2)×(3)
			(1) S Cos A	(2) S Sin A						
					-148	-27				
25					719.988	604.461				
27			- 0.233	+ 9.131	760.221	574.030	- 0.233	9.131	-	-
22			- 18.834	+ 0.290	778.446	574.040	- 18.801	18.442	-	-
23			- 0.136	+ 4.907	778.692	600.947	- 37.272	12.914	-	+
24			- 2.930	+ 4.080	774.762	604.037	- 34.478	3.928	+	+
25			- 14.770	+ 0.420	719.988	604.461	- 14.774	0.424	+	+
点検点坐標計算							Σ			
							倍面積	324.642317	21.642317	
							面積	162.321158		
							(別紙分筆)			
							m × 0.3025 = 坪	分筆後の座標なし		

街廓点坐標及街廓面積計算簿 下石 94-14

街廓番号 (No. 22)

点	方位角(A)	距離(S)	Cos A		Sin A		x	y	(3) 複線距	(4) 複線距	(1)×(4)	(2)×(3)
			(1) S Cos A	(2) S Sin A								
							-148	-87				
28						760.644	478.292					
29			0.144	4.662	760.800	472.630	0.144	4.662				
20			17.203	0.281	778.003	472.049	17.423	11.604				
21			0.130	4.661	778.160	478.010	34.886	6.224				
28			17.408	0.282	760.644	478.292	17.408	0.282				
点檢点坐標計算										Σ		
										倍面積	196.681949	196.681949
										面積	98.340974	
										m × 0.3025 = 坪		

街廓点坐標及街廓面積計算簿 下石 94-15, 94-16, 98-26 街廓番号 (No. 22)

点	方位角(A)	距離(S)	$\frac{\cos A}{(1) S \cos A}$	$\frac{\sin A}{(2) S \sin A}$	x	y	(3) 複線距	(4) 複線距	(1)×(4)	(2)×(3)
27					-148	-37				
					760.221	194.000				
28			0.434	17.038	760.644	178.292	0.434	17.038		
21			17.428	0.282	778.153	178.010	18.376	34.348		
22			0.393	17.040	778.546	194.050	36.277	17.600		
27			18.424	0.280	760.221	194.000	18.334	0.280		
点檢点坐標計算										
							Σ			
							倍面積	610.717346	610.717346	
							面積	304.348678		
							m × 0.3025 = 坪			

街廓点坐標及街廓面積計算簿 下石96-12

街廓番号 (No. 22)

点	方位角(A)	距離(S)	Cos A		Sin A		x	y	(3) 複線距	(4) 複線距	(1)×(4)	(2)×(3)
			(1) S Cos A	(2) S Sin A								
							-148	-37				
00						760.926	467.692					
01			0.248	1	9.741	761.174	447.941	0.248	9.741			
17			16.421	1	0.284	777.694	447.676	17.017	19.767			
19			0.224		9.734	777.919	467.410	33.762	10.298			
00			16.993		0.282	760.926	467.692	16.993	0.282			
点檢点坐標計算										Σ		
										倍面積	326.40349 / 326.40349	
										面積	183.241790	
										m × 0.3025 = 坪		

街廓点坐標及街廓面積計算簿

下石 94-9

街廓番号 (No. 22)

点	方位角(A)	距離(S)	$\frac{\cos A}{(1) S \cos A}$	$\frac{\sin A}{(2) S \sin A}$	x	y	(3) 複緯距	(4) 複経距	(1)×(4)	(2)×(3)
WS					-148	-27				
					761.447	443.006				
W4			0.164'	6.483	761.712	446.850	0.164'	6.483		
4			N.497'	0.266	777.209	406.487	N.827'	13.232		
N			0.140	6.483	777.049	443.070	31.474'	7.014		-
WS			N.812	0.266	761.447	443.006	N.812'	0.266		+
点検点坐標計算								Σ		
							倍面積	202.972247	202.972247	
							面積	101.486123		
							m × 0.3025 = 坪			

出産測量株式会社

街廓点坐標及街廓面積計算簿 上西 186-4

街廓番号 (No. 22)

点	方位角(A)	距離(S)	$\begin{matrix} \text{Cos A} \\ (1) S \text{ Cos A} \end{matrix}$	$\begin{matrix} \text{Sin A} \\ (2) S \text{ Sin A} \end{matrix}$	x	y	(3) 複緯距	(4) 複経距	(1)×(4)	(2)×(3)
					-108	-37				
01					761.174	447.941				
02			- 0.164	6.434	761.008	441.507	- 0.164	6.434	-	-
16			- 16.229	0.264	777.547	441.242	- 16.437	13.133	-	-
17			- 0.142	6.434	777.694	447.676	- 32.894	6.964	-	-
01			+ 16.421	0.264	761.174	447.941	- 16.421	0.264	+	+
点檢点坐標計算							Σ			
							倍面積	210.480480	210.480480	
							面積	104.290290		
							m × 0.3025 = 坪			

街廓点坐標及街廓面積計算簿

下石 94-13

街廓番号 (No. 22)

点	方位角(A)	距離(S)	Cos A (1) S Cos A	Sin A (2) S Sin A	x	y	(3) 複線距	(4) 複線距	(1)×(4)	(2)×(3)	
					-148	-37					
29					760.800	472.600					
00			0.126	4.938	760.926	467.692	0.126	4.938	-	-	
19			16.994	0.282	777.919	467.410	17.244	10.148	-	-	
20			0.114	4.939	778.033	472.049	34.352	4.501	-	1	
29			17.203	0.281	760.800	472.600	17.233	0.281	1	1	
点檢点坐標計算							Σ				
							倍面積	169.021723	169.021723		
							面積	84.510861			
							m × 0.3025 = 坪				

街廓点坐標及街廓面積計算簿 下区 94-10, 94-11

街廓番号 (No. 22)

点	方位角(A)	距離(S)	$\begin{matrix} \text{Cos A} \\ (1) S \text{ Cos A} \end{matrix}$	$\begin{matrix} \text{Sin A} \\ (2) S \text{ Sin A} \end{matrix}$	x	y	(3) 複線距	(4) 複線距	(1)×(4)	(2)×(3)
					-148	-32				
02					761.008	141.407				
04			0.209	8.171	761.447	140.006	0.209	8.171	-	-
14			14.812	0.266	777.049	143.070	16.230	16.608	-	-
16			0.188	8.172	777.447	141.242	32.230	8.702	-	-
02			16.209	0.265	761.008	141.407	16.209	0.265	-	-
点檢点坐標計算										
							Σ			
							倍面積	261.644026	261.644026	
							面積	130.827013		
							m × 0.3025 = 坪			

街廓点坐標及街廓面積計算簿 下頁 94-7, 94-8

街廓番号 (No. 22)

点	方位角(A)	距離(S)	$\frac{\cos A}{(1) S \cos A}$	$\frac{\sin A}{(2) S \sin A}$	x	y	(3) 複緯距	(4) 複経距	(1)×(4)	(2)×(3)	
					-168	-37					
04					761.712	436.843					
06			0.247	10.084	761.969	426.768	0.247	10.084			
10			14.008	0.248	776.977	426.420	14.422	20.418			
14			0.232	10.067	777.209	436.487	30.762	10.499			
04			14.497	0.266	761.712	436.843	14.497	0.266			
点檢点坐標計算								Σ			
							倍面積	307361944	307361944		
							面積	143.680977			
							m × 0.3025 = 坪				

街廓点坐標及街廓面積計算簿 下石 210-2

街廓番号 (No. 22)

点	方位角(A)	距離(S)	Cos A (1) S Cos A	Sin A (2) S Sin A	X	Y	(3) 複線距	(4) 複線距	(1)×(4)	(2)×(3)
					-108	-37				
44					717.284	130.739				
↓			+	-	0.042	27.270	716.962	130.469	+	-
↑			-	+	9.817	0.123	726.760	130.846	-	+
40			-	+	0.042	27.264	727.102	130.610	-	+
41			+	-	9.817	0.129	717.284	130.739	+	-
点檢点坐標計算								Σ		
							倍面積	131.416462	131.416462	
							面積	267.723231		
							m × 0.3025 = 坪			

街廓点坐標及街廓面積計算簿 下石94-5

街廓番号 (No.22)

点	方位角(A)	距離(S)	$\frac{\cos A}{(1) S \cos A}$	$\frac{\sin A}{(2) S \sin A}$	x	y	(3) 複線距	(4) 複線距	(1)×(4)	(2)×(3)
					-148	-37				
27					762.193	418.006				
28			0.202	7.937	762.095	410.069	0.202	7.937		
11			14.178	0.202	776.493	409.837	14.602	16.106		
12			0.183	7.938	776.776	417.774	28.983	8.400		
27			14.483	0.231	762.193	418.006	14.483	0.231		
点檢点坐標計算								Σ		
								倍面積	228.444789	228.444789
								面積	114.222394	
								m × 0.3025 = 坪		

街廊点坐標及街廊面積計算簿 下石94-6

街廊番号 (No. 22)

点	方位角(A)	距離(S)	Cos A (1) S Cos A	Sin A (2) S Sin A	x	y	(3) 複線距	(4) 複線距	(1)×(4)	(2)×(3)
					-148	-37				
06					761.969	426.768				
07			0.220	8.762	762.190	418.006	0.224	8.762		
12			14.493	0.201	776.776	417.774	14.031	17.744		
13			0.201	8.704	776.977	426.420	29.814	9.241		
06			14.008	0.248	761.969	426.768	14.008	0.248		
点檢点坐標計算							Σ			
							倍面積	249.09310	249.09310	
							面積	129.54655		
							m × 0.3025 = 坪			

街廓点坐標及街廓面積計算簿 下石 90-17

街廓番号 (No. 22)

点	方位角(A)	距離(S)	$\frac{\cos A}{(1) S \cos A}$	$\frac{\sin A}{(2) S \sin A}$	x	y	(3) 複線距	(4) 複線距	(1)×(4)	(2)×(3)
					-128	-37				
39					759.256	110.120				
40			+	0.090	7.180	759.166	102.960	+	0.090	7.180
9			-	0.263	0.179	779.629	102.761	-	14.083	14.439
10			-	0.069	2.981	776.698	104.724	-	31.414	11.747
11			-	0.094	9.114	776.090	109.837	-	34.479	14.681
39			-	0.263	0.283	759.256	110.120	-	17.337	0.283
点檢点坐標計算								Σ		
							倍面積	238.344	114.230	
							面積	119.172	0.7	
							m × 0.3025 = 坪			

街廊点坐標及街廊面積計算簿 上西 186-06, 186-07, 186-08 街廊番号 (No. 22)

下石 94-19 94-17

点	方位角(A)	距離(S)	Cos A		Sin A		x	y	(3) 複線距	(4) 複線距	(1)×(4)	(2)×(3)
			(1) S Cos A	(2) S Sin A								
							-168	-36				
41						751.706	430.286					
8			-1	0.342	27.249	751.062	400.007	1	0.342	27.249	-1	
40			-	7.804	0.077	749.166	402.960	-	7.120	44.494	-	
39			-	0.070	7.180	749.246	410.120	-	14.014	47.412	-	1
38			-	0.137	0.041	762.394	410.069	-	18.243	40.383	-	
37			-1	0.412	20.003	761.883	400.142	-	20.870	20.341	1	
41			+	10.179	0.124	751.706	430.286	-	10.179	0.124	+	
点檢点坐標計算										Σ		
										倍面積	134.994841	134.994841
										面積	267.977420	
										m × 0.3025 = 坪		

街廊点坐標及街廊面積計算簿 下石 461-1, 461-2 街廊番号 (No. 22)

点	方位角(A)	距離(S)	Cos A (1) S Cos A	Sin A (2) S Sin A	x	y	(3) 複線距	(4) 複線距	(1)×(4)	(2)×(3)	
					-148	-37					
42					708.010	100.466					
6			+	0.342	27.247	707.668	100.209	+	0.342	27.247	+
8			-	13.694	0.180	711.462	100.037	-	13.694	44.686	-
41			-	0.342	27.247	711.706	100.286	-	27.046	27.609	-
42			-	13.694	0.180	708.010	100.466	-	13.694	0.180	+
点檢点坐標計算								Σ			
							倍面積	746.425418	746.425418		
							面積	373.212709			
							m × 0.3025 = 坪				

街廓点坐標及街廓面積計算簿 上西 186-26

街廓番号 (No. 22)

点	方位角(A)	距離(S)	$\frac{\cos A}{(1) S \cos A}$	$\frac{\sin A}{(2) S \sin A}$	x	y	(3) 複線距	(4) 複線距	(1)×(4)	(2)×(3)
					-128	-27				
23					727.102	110.610				
5			+	0.342	27.260	726.760	110.066	0.342	27.264	+
6			-	10.908	0.107	707.668	110.209	10.224	112.664	-
12			-	0.302	27.247	738.010	110.466	21.474	27.415	-
13			+	10.908	0.107	727.102	110.610	10.908	0.104	+
点檢点坐標計算								Σ		
							倍面積	594.81170	594.81170	
							面積	297.40585		
							m × 0.3025 = 坪			

街廓点坐標及街廓面積計算 第 95-1

街廓番号 (No.)

22

点	方位角(A)	距離(S)	Cos A (1) S Cos A	Sin A (2) S Sin A	x	y	(3) 複線距	(4) 複線距	(1)×(4)	(2)×(3)	
					-148	-37					
1					694.718	603.488					
2			1.624	96.637	686.343	406.841		1.624	96.637		
3			3.041	3.037	689.394	403.814		6.301	96.311		
4			27.449	0.344	716.943	403.469		36.901	199.673		
5			0.342	27.270	717.284	430.739		64.792	172.768		
6			44.498	0.497	761.883	430.152		109.732	146.084		
7			1.294	74.309	749.988	604.461		142.434	72.363		
8			72.321	1.946	687.667	606.407		79.219	3.892		
9			2.949	2.919	684.718	603.488		2.949	2.919		
点檢点坐標計算								Σ			
								倍面積 面積	12984.461407 6492.230753		
								m × 0.3025 = 坪			

街廓点坐標及街廓面積計算簿 $\frac{95-3, 213-21}{FD 95-1, 213-3, 213-4}$ $\frac{291}{街廓番号 (No. 22)}$

点	方位角(A)	距離(S)	Cos A		Sin A		x	y	(3) 複緯距	(4) 複經距	(1)×(4)	(2)×(3)
			(1) S Cos A	(2) S Sin A								
1							684.718	603.488				
2			-	1.625	+	96.637	686.243	506.841	-	1.625	+	96.637
3			-	3.021	+	302.7	689.394	503.814	-	6.301	+	196.311
4			-	27.549	+	275.49	716.943	503.469	-	26.901	+	199.693
4L			-	0.342	-	27.270	717.285	530.739	-	64.782	+	172.768
42			-	20.725	+	207.25	738.010	530.466	-	84.859	+	771
43			-	7.917	-	79.17	727.102	530.670	-	74.954	-	115.527
44			-	1.284	-	128.4	739.294	605.018	-	107.869	+	492
26			+	51.628	-	516.28	687.667	606.407	-	57.526	-	4449
1			+	2.949	+	294.9	684.718	603.488	-	2.949	-	2.919
点檢点坐標計算										Σ		
										倍面積	9667.68	9667.68
										面積	2971.95	2971.95
											429.195	429.195
											429.195	429.195
										m × 0.3025 = 坪		

中
測
量
技
術
有
限
公
司