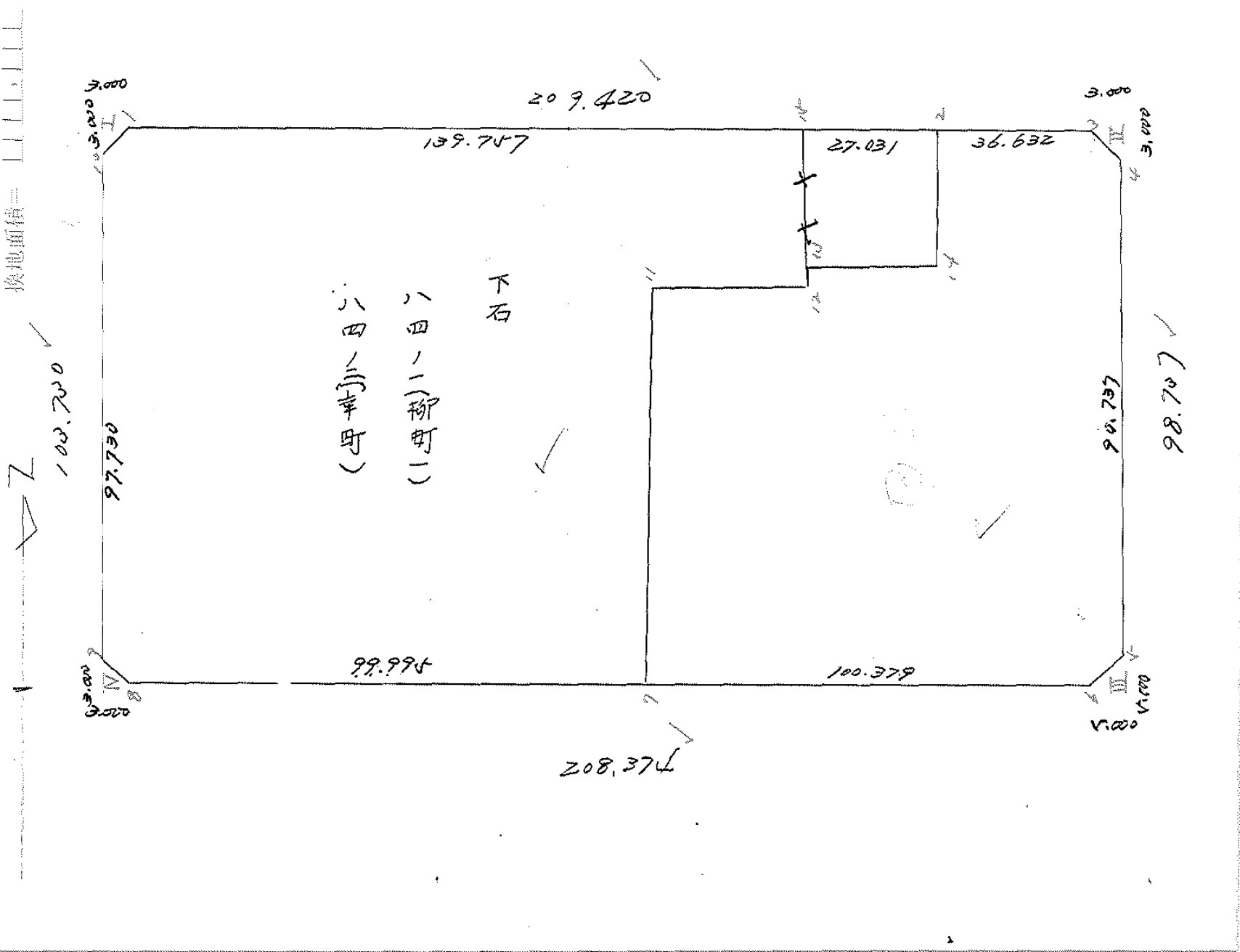


街廓原于一覽表用紙 (No. 277)

略 図

計算面積 =
 角切面積 =
 換地面積 =



街廊点坐標及街廊面積計算簿

街廊番号 (No. 27)

点	方位角(A)	距離(S)	Cos A (1) S Cos A	Sin A (2) S Sin A	x	y	(3) 複線間	(4) 複線間	(1)×(4)	(2)×(3)	
					-148	37					
I					786.757	600.687					
II	88 40 49	209.420	023.002 4.823	999705 207.065	781.984	696.322	4.823	209.364		/	
III	179 0 20	98.737	999864 98.726	016668 1.626	880.648	392.696	29.072	120.346		-	
IV	267 18 24	208.074	046984 9.790	998876 208.144	890.448	600.840	197.492	213.838		/	
I	048 24 08	100.730	999626 100.691	027647 2.847	786.757	600.687	103.691	2.847		/	
点検点坐標計算							Σ	12287.72482	12287.72482	21076.18271	21143.862046
							倍面積				
							面積				
							m × 0.3025 = 坪				

測量株式会社

街廊点坐標及街廊面積計算簿

街廊番号 (No. 27)

点	方位角(A)	距離(S)	Cos A		Sin A		x	y	(3) 複線距	(4) 複線距	(1)×(4)	(2)×(3)
			(1) S Cos A	(2) S Sin A								
I							-128 786.757	-37 600.687				
0	43-33-10 0.950782	3.000	-	2.999 ⁻	0.082	789.756	600.604	-	2.999	0.082	-	-
1	43 33 17	4.233	+	3.068 ⁺	2.917	786.688	600.680	-	2.930 ⁺	3.081 ⁺	-	-
I		3.000	-	0.069 ⁻	2.999	786.757	600.687	+	0.069 ⁺	2.999 ⁻	-	-
											8.999649	8.999649
											4499.829	
II							-128 781.934	-37 694.022				
0	45-11-50 1.060259	3.000	-	0.069 ⁻	3.000	782.000	697.022	-	0.069 ⁻	3.000	-	-
1	133 52 10	4.229	-	2.931 ⁺	3.049	784.934	694.270	-	3.069 ⁻	2.941 ⁺	-	-
II		3.000	+	3.000 ⁺	0.049	781.934	694.022	-	3.000 ⁺	0.049 ⁺	-	+
											9.003381	9.003381
											4450.16904	
点検点坐標計算										Σ		
										倍面積		
										面積		
										m × 0.3025 = 坪		

街廓点坐標及街廓面積計算簿

街廓番号 (No. 27)

点	方位角(A)	距離(S)	Cos A		Sin A		x	y	(3) 複緯距	(4) 複經距	(1)×(4)	(2)×(3)
			(1) S Cos A	(2) S Sin A								
III							-148	-37				
							880.648	392.696				
V	47 11 23 0.938299	4.000	-	4.000	-	0.082	874.648	392.778	4.000	-0.082	-	-
6	223 10 36	7.179	-	4.234	-	4.912	880.890	397.690	4.764	-4.076	+	-
III		4.000	+	0.234	+	4.994	880.648	392.696	0.234	-4.994	-	-
												24.989 270
												12.494 634
IV							-148	-37				
							890.648	600.840				
8	47 11 24 1.077326	3.000	+	0.141	+	2.997	890.607	597.863	0.141	2.997	-	-
9	312 52 6	4.201	+	2.848	-	3.079	887.649	600.922	3.140	2.914	-	-
IV		3.000	-	2.999	+	0.082	890.648	600.840	2.999	0.082	+	+
												8.999 464
												4.499 782
点檢点坐標計算										Σ		
										倍面積		
										面積		
										m × 0.3025 = 坪		

街廓点坐標及街廓面積計算簿(公園)

街廓番号 (No. 27)

点	方位角(A)	距離(S)	Cos A		Sin A		x	y	(3) 複緯距	(4) 複経距	(1)×(4)	(2)×(3)
			(1) S Cos A	(2) S Sin A								
							-128	-57				
2							782.846	403.944				
6			+	0.863	+	0.622	782.846 / 0.863	907.022	+	0.863	+	0.622
4			-	2.901	+	0.447	786.904 / 0.447	1737.272	-	1.265	-	76.293
5			-	90.726	+	1.495	878.648 / 1.495	587.728	-	96.900	-	80.837
6			-	4.205	-	4.712	880.890 / 4.712	187.007	+	90.849	-	77.420
7			-	4.716	-	100.269	884.609 / 100.269	8.821	-	220.810	+	27.761
11			+	70.105	-	0.414	812.404 / 0.414	1962.331	-	102.421	-	101.360
12			+	0.960	+	41.680	811.444 / 41.680	19.469	-	48.046	-	90.174
10			+	0.097	-	0.207	808.447 / 0.207	3900.711	-	44.299	-	41.460
14			+	0.608	+	26.090	807.839 / 26.090	30.961	-	40.496	-	24.261
2			+	24.990	-	0.476	782.846 / 0.476	1644.634	-	24.990	+	0.476
点検点坐標計算										Σ		
										倍面積	1.766027660	✓
										面積	800.147020	✓
										m × 0.3025 = 坪		