

街廓原子一覽表用紙 (No. 55)

略

圖

m²

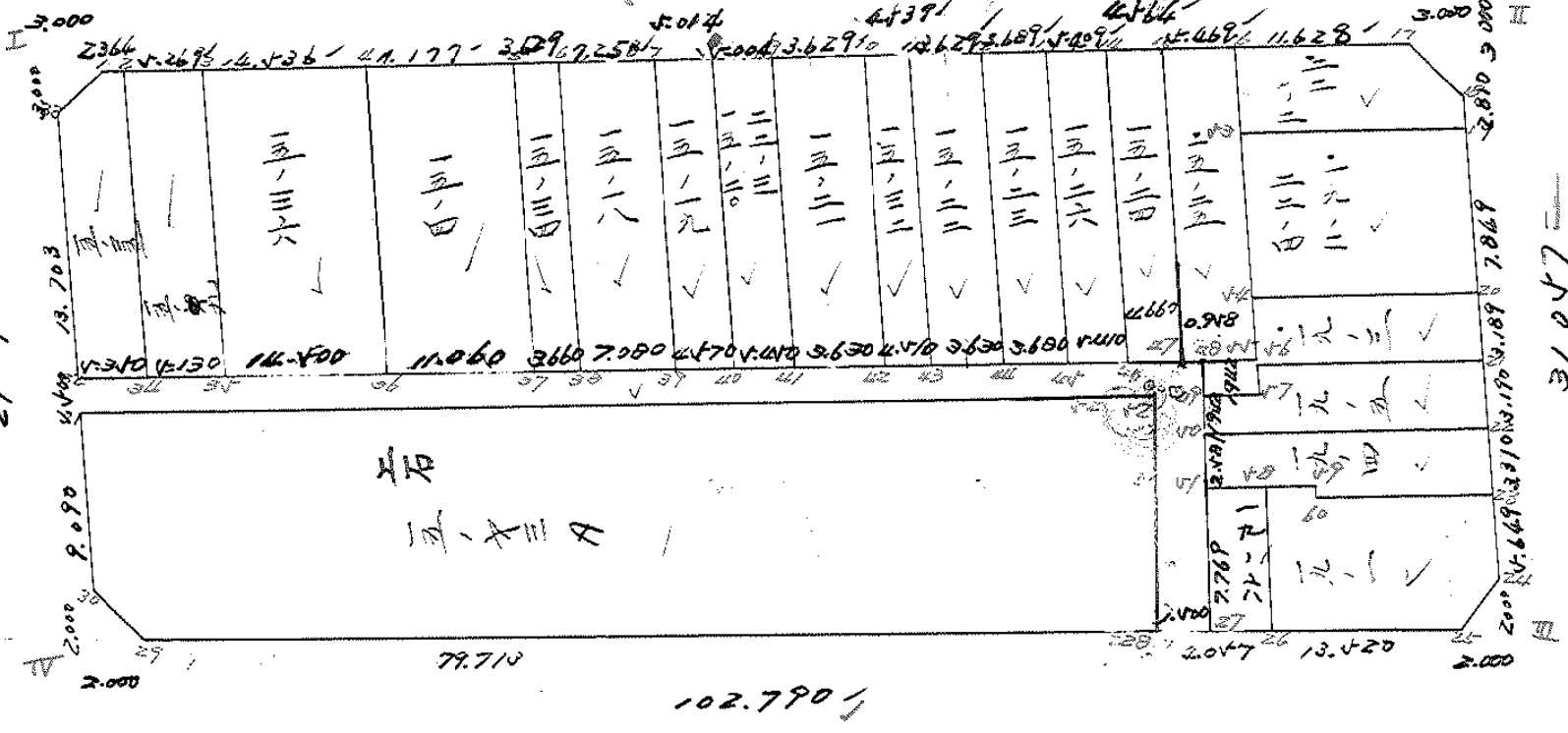
計算面積 =

角切面積 =

換地面積 =

Z

29.293



31047

街廓点坐標及街廓面積計算簿

街廓番号 (No. 5)

点	方位角(A)	距離(S)	Cos A (1) S Cos A	Sin A (2) S Sin A	x	y	(3) 複線間	(4) 複線間	(1)×(4)	(2)×(3)	
					-148	-37					
I					471.611	611.810					
II	90	21.44	102.807	0.664	472.076	608.404	0.664	102.807	-	-	
III	179	17.10	1.047	0.087	400.111	608.118	0.204	204.997	-	-	
IV	271	20.07	102.790	0.668	400.701	610.880	0.668	103.622	+	+	
I	49	9.02	29.290	0.400	471.611	611.810	29.290	0.430	+	+	
点檢点坐標計算							Σ				
							倍面積	6201.222360	6201.222360		
							面積		1006111.70		
							m × 0.3025 = 坪				

街廓点坐標及街廓面積計算簿

街廓番号 (No. 5)

点	方位角(A)	距離(S)	cos A (1) S Cos A	Sin A (2) S Sin A	x	y	(3) 複線距	(4) 複絡距	(1)×(4)	(2)×(3)
					-148	-37				
					471.411	611.410				
I										
1			0.019	0.000	471.430	608.410	0.019	0.000		
2	224 45 31	4.198	2.981	2.946	474.411	611.266	0.019	0.044		
I			0.000	0.044	471.411	611.410	0.000	0.044		
									8.999.164	8.999.164
										4.499.482
					-148	-37				
					472.456	408.444				
H										
17			0.019	0.000	472.437	411.444	0.019	0.000		
18	134 49 47	4.282	0.019	0.007	474.456	408.468	2.981	2.963		
H			0.000	0.007	472.456	408.444	0.000	0.037		
									8.999.297	8.999.297
										4.499.648
点檢点坐標計算								Σ		
								倍面積		
								面積		
								m × 0.3025 = 坪		

街廓点坐標及街廓面積計算簿

街廓番号 (No. 5)

点	方位角(A)	距離(S)	cos A (1) S cos A	sin A (2) S sin A	x	y	(3) 複緯距	(4) 複経距	(1)×(4)	(2)×(3)	
III					-168	-37					
					400.111	408.118					
24			1	2000	-	0.025	401.111	408.143	+ 2.000	- 0.025	-
	1.010752										
25	225 18.23	2.777	-	1.943	-	1.976	400.064	410.117	+ 2.047	- 2.024	-
III			-	0.047	1	1.999	400.111	408.118	+ 0.047	- 1.999	+
									0.996824	0.996824	
										1.998412	
IV					-168	-37					
					400.701	610.880					
29			-	0.047	1	2000	400.748	608.880	- 0.047	+ 2000	-
	0.991206										
30	315 15.11	2.882	+	2.047	-	2.029	398.701	610.909	+ 1.943	- 1.971	-
IV			-	2000	1	0.029	400.701	610.880	+ 2.000	- 0.029	+
									0.998637	0.998637	
										1.999274	
点検点坐標計算								Σ			
								倍面積			
								面積			
								m × 0.3025 = 坪			

街廓点坐標及街廓面積計算簿 通 路

街廓番号 (No. **5**)

点	方位角 (A)	距離 (S)	Cos A		Sin A		x	y	(3) 複線距	(4) 複線距	(1)×(4)	(2)×(3)
			(1) S Cos A	(2) S Sin A								
			--		--							
02			--		--		-48	-27				
							488.112	611.065				
48			-	0.006	+	0.0278	488.618	√27.787	-	0.006	+	83.278
27			-	14.204	+	0.097	402.452	√27.690	-	14.846	+	166.653
28			+	0.004	-	1.479	402.617	√29.189	-	29.045	+	165.251
42			+	12.704	-	0.087	489.913	√29.276	-	16.006	+	160.665
01			+	0.001	-	81.767	489.612	611.065	-	0.001	+	81.811
02			+	1.500	-	0.022	488.112	611.065	-	1.500	+	0.022
			--		--				--		--	
			--		--				--		--	
			--		--				--		--	
			--		--				--		--	
			--		--				--		--	
			--		--				--		--	
			--		--				--		--	
点檢点坐標計算										Σ		
			--		--					倍面積	287.979814	✓
			--		--					面積	143.989907	✓
			--		--					m × 0.3025 = 坪		

街廓点坐標及街廓面積計算簿

工石ハノヲウA

街廓番号 (No. 5)

点	方位角(A)	距離(S)	Cos A (1) S Cos A	Sin A (2) S Sin A	x	y	(3) 複線距	(4) 複線距	(1)×(4)	(2)×(3)	
					-148	-27					
29					600.748	608.880					
30		1	2.067	2.029	608.701	610.909	2.047	2.029	-	-	
41		1	9.089	0.104	609.612	611.040	1.4184	4.192	-	-	
(V2A4P7E)					589.762	570.159					
VZ			0.401	81.767	609.910	629.276	2.991	77.441	-	1	
28			12.704	0.087	602.617	629.189	8.966	149.294	-	1	
29		1	1.869	79.691	600.748	608.880	1.869	79.691	1	1	
点検点坐標計算								Σ			
								倍面積	1940.305393	1940.305393	
								面積	970.152692		
								m × 0.3025 = 坪			

街廓点坐標及街廓面積計算簿

街廓番号 (No. 5)

点	方位角(A)	距離(S)	Cos A		Sin A		x	y	(3) 複緯距	(4) 複經距	(1)×(4)	(2)×(3)
			(1) S Cos A	(2) S Sin A								
1							-48	-37				
							671.600	608.010				
2			-	0.015	+	2.066	671.444	604.946	-	0.015	+	2.066
4			-	16.687	+	0.231	688.132	604.715	-	16.717	+	4.949
6			+	0.020	-	5.040	688.112	611.064	-	0.020	-	0.160
8			+	10.801	-	0.201	676.411	611.266	+	19.660	-	4.711
1			+	2.981	+	2.956	671.600	608.010	-	2.981	-	2.956
点検点坐標計算												
										Σ		
										倍面積	169.847740	69.847740
										面積	84.923870	✓
										m × 0.3025 = 坪		

中庭測量株式会社

街廓点坐標及街廓面積計算簿 $\Delta(\Sigma E) 11-9$

街廓番号 (No. 5)

点	方位角(A)	距離(S)	Cos A		Sin A		x	y	(3) 複線距	(4) 複経距	(1)×(4)	(2)×(3)	
			(1) S Cos A	(2) S Sin A									
			--	--	--	--							
			--	--	--	--	-100	-27					
			--	--	--	--	471.445	604.946					
u			-	+	0.033	5.269	471.478	600.677	-	0.000	+	5.269	-
ut			-	+	16.673	0.092	488.151	600.484	-	16.739	+	10.600	-
ul			+	-	0.629	5.120	488.132	604.715	-	00.020	+	5.092	+
u			+	-	16.687	0.201	471.445	604.946	-	16.687	+	0.201	+
			--	--	--	--							
			--	--	--	--							
			--	--	--	--							
			--	--	--	--							
			--	--	--	--							
			--	--	--	--							
			--	--	--	--							
			--	--	--	--							
			--	--	--	--							
			--	--	--	--							
			--	--	--	--							
点検点坐標計算										Σ			
			--	--	--	--				倍面積	170.446922	✓	
			--	--	--	--				面積	86.720461	✓	
			--	--	--	--				m × 0.3025 = 坪			

街廓点坐標及街廓面積計算簿 本(ΣE) 15-06

街廓番号 (No. 5)

点	方位角(A)	距離(S)	Cos A		Sin A		x	y	(3) 複緯距	(4) 複經距	(1)×(4)	(2)×(3)
			(1) S Cos A	(2) S Sin A								
ω							-148 471.678	-27 600.677				
ω			-	0.091	+	14.434	471.689	486.162	-	0.091	+	14.434
ω6			-	16.624	+	0.047	488.224	486.034	-	16.817	+	29.127
ωt			+	0.042	-	14.440	488.151	600.484	-	0.042	+	14.684
ω			+	16.670	-	0.092	471.678	600.677	-	16.670	+	0.092
点檢点坐標計算										Σ		
										倍面積	483.438162	✓
										面積	241.769081	✓
										m × 0.3025 = 坪		

街廊点坐標及街廊面積計算簿

街廊番号 (No. 5)

点	方位角(A)	距離(S)	Cos A		Sin A		x	y	(3) 複緯距	(4) 複經距	(1)×(4)	(2)×(3)
			(1) S Cos A	(2) S Sin A								
↓						-148	-27					
						471.569	486.142					
↙			-	+		471.639	474.985	-	+		-	
			0.070	11.177				0.070	11.177			
07			-	-		488.244	475.025	-	+		-	+
			16.605	0.060				16.745	22.294			
36			+	-		488.204	486.085	-	+		+	+
			0.040	11.060				00.010	11.074			
4			-	-		471.569	486.142	-	+		+	+
			16.635	0.057				16.635	0.057			
点檢点坐標計算												
										Σ		
										倍面積	069.479105	✓
										面積	184.782152	✓
										m × 0.3025 = 坪		

街廓点坐標及街廓面積計算簿

本(三) 15-04

街廓番号 (No. 5)

点	方位角(A)	距離(S)	Cos A		Sin A		x	y	(3) 複緯距	(4) 複經距	(1)×(4)	(2)×(3)
			(1) S Cos A	(2) S Sin A								
5							-148	-27				
							471.639	474.964				
6			-	0.022	+	0.629	471.662	471.636	-	0.023	+	0.639
48			-	16.496	-	0.029	488.258	471.464	-	16.642	+	7.229
47			+	0.014	-	0.660	488.244	471.024	-	0.024	+	0.440
5			-	16.604	-	0.060	471.639	474.964	-	16.604	+	0.060
点檢点坐標計算												
										Σ		
										倍面積	121.002691	✓
										面積	60.501445	✓
										m × 0.3025 = 坪		

街廓点坐標及街廓面積計算簿

街廓番号 (No. **5**)

北(正北) 14-18

点	方位角 (A)	距離 (S)	Cos A		Sin A		x	y	(3) 複緯距	(4) 複經距	(1)×(4)	(2)×(3)
			(1) S Cos A	(2) S Sin A								
6							-148	-37				
							471.662	471.006				
7			-	+	+	+	471.707	464.028	-	+	-	-
49			-	-	-	-	488.284	464.285	-	+	-	+
48			+	-	-	-	488.248	471.485	-	+	+	+
6			+	-	+	+	471.662	471.006	-	-	-	-
点檢点坐標計算												
										Σ		
										倍面積	825.515	✓
										面積	118.777	✓
										m × 0.3025 = 坪		

中庭測量株式会社

街廓点坐標及街廓面積計算簿

本(正) 1/19

街廓番号 (No. 5)

点	方位角(A)	距離(S)	Cos A		Sin A		x	y	(3) 複緯距	(4) 複経距	(1)×(4)	(2)×(3)
			(1) S Cos A	(2) S Sin A								
7							-148	-27				
							271.707	264.038				
8			0.2002	+ 0.9866	+ 0.2002	271.739	249.066	0.2002	+ 0.9866	-	-	
60			16.562	0.651	0.651	288.201	249.715	16.526	0.651	-	+	
39			0.2017	+ 0.9870	+ 0.2017	288.284	264.285	0.2017	+ 0.9870	+	+	
7			16.577	- 0.207	- 0.207	271.707	264.038	16.577	- 0.207	-	-	
点検点坐標計算												
										Σ		
										倍面積	22310P	
										面積	72.22887	✓
											411554	✓
										m × 0.3025 = 坪		

街廓点坐标及街廓面积计算簿

街廓番号 (No. 5)

本(上) 22-3, 11-20

点	方位角(A)	距離(S)	Cos A		Sin A		x	y	(3) 複緯距	(4) 複経距	(1)×(4)	(2)×(3)
			(1) S Cos A	(2) S Sin A								
			--		--							
2			--		--	-148	-37	471.739	459.064			
9			-	0.0001	+ 4.0004	471.770	454.060	0.0001	4.0004	-		-
41			-	16.451	- 0.205	488.321	454.265	16.613	0.800	-		+
40			+	0.0020	- 4.450	488.301	459.715	0.00144	4.148	+		+
8			+	16.452	- 0.651	471.709	459.064	16.462	0.651	-		-
			--		--							
			--		--							
			--		--							
			--		--							
			--		--							
			--		--							
			--		--							
			--		--							
			--		--							
			--		--							
点検点坐标计算										Σ		
			--		--					倍面積	173.100479	✓
			--		--					面積	86.441709	✓
			--		--					m × 0.3025 = 坪		

街廓点坐標及街廓面積計算簿 本(=E) 14-2/

街廓番号 (No. **5**)

点	方位角(A)	距離(S)	Cos A		Sin A		x	y	(3) 複緯距	(4) 複経距	(1)×(4)	(2)×(3)		
			(1) S Cos A	(2) S Sin A										
							-128	→7						
P						471.770	454.060							
10			-	0.023	+	0.629	471.770	454.061	-	0.023	+	0.629	-	-
42			-	16.561	-	0.204	488.024	450.635	-	16.561	+	7.054	-	+
41			+	0.018	-	0.600	488.021	454.265	-	0.018	+	0.220	+	+
P			+	16.541	-	0.205	471.770	454.060	-	16.541	-	0.205	-	-
点檢点坐標計算										Σ				
										倍面積	120.114776	✓		
										面積	60.457388	/		
										m × 0.3025 = 坪				

街廓点坐標及街廓面積計算簿

街廓番号 (No. 5)

点	方位角(A)	距離(S)	Cos A		Sin A		x	y	(3) 複緯距	(4) 複經距	(1)×(4)	(2)×(3)
			(1) S Cos A	(2) S Sin A								
10							-148	-37				
							671.799	150.431				
11			0.028		4.509		671.821	150.892	0.028	4.539		
60			16.150		0.229		688.441	146.124	16.156	8.865		+
62			0.017		4.151		688.634	150.635	0.017	4.102	+	+
10			16.141		0.224		671.770	150.631	16.141	0.224		
点檢点坐標計算												
										Σ		
										倍面積	149.639472	✓
										面積	74.819786	✓
										m × 0.3025 = 坪		

街廓点坐標及街廓面積計算簿

△(=√) 14-22

街廓番号 (No. 5)

点	方位角(A)	距離(S)	Cos A		Sin A		x	y	(3) 複緯距	(4) 複經距	(1)×(4)	(2)×(3)
			(1) S Cos A	(2) S Sin A								
11							-128	-37				
							671.821	425.892				
12			-	0.020	+	0.629	671.844	422.263	-	0.020	+	0.629
46			-	16.424	-	0.292	688.064	422.470	-	16.424	+	7.051
43			+	0.070	-	0.156	688.041	426.225	-	0.070	+	0.156
11			+	16.400	+	0.200	671.821	425.892	-	16.400	-	0.200
点檢点坐標計算										Σ		
										倍面積	120.379882	✓
										面積	37.943065	✓
											49.781672	
											60.189941	
										m × 0.3025 = 坪		

街廓点坐標及街廓面積計算簿 本(正) 15-22

街廓番号 (No. 5)

点	方位角(A)	距離(S)	Cos A		Sin A		x	y	(3) 複經距	(4) 複緯距	(1)×(4)	(2)×(3)
			(1) S Cos A	(2) S Sin A								
			--	--	--	--						
12			--	--	--	--	-108	-57				
			--	--	--	--	71.864	42.263				
10			-	+			71.867	38.474	-	0.020	+ 6.689	-
65			-				88.278	108.815	-	16.447	+ 7.107	-
44			+	-			88.264	42.70	-	0.015	+ 6.258	+
12			-	+			71.864	42.263	-	16.447	- 0.015	-
			--	--	--	--			--	--	--	--
			--	--	--	--			--	--	--	--
			--	--	--	--			--	--	--	--
			--	--	--	--			--	--	--	--
			--	--	--	--			--	--	--	--
			--	--	--	--			--	--	--	--
			--	--	--	--			--	--	--	--
			--	--	--	--			--	--	--	--
			--	--	--	--			--	--	--	--
			--	--	--	--			--	--	--	--
点檢点坐標計算										Σ		
			--	--	--	--				倍面積	121,568	✓
			--	--	--	--				面積	60,815.72	✓
			--	--	--	--					650784	
			--	--	--	--				m × 0.3025 = 坪		

街廓点坐標及街廓面積計算簿 正(=正) 15-26

街廓番号 (No. **5**)

点	方位角(A)	距離(S)	Cos A		Sin A		x	y	(3) 複緯距	(4) 複経距	(1)×(4)	(2)×(3)
			(1) S Cos A	(2) S Sin A								
			--		--							
10			--		--	-128	-87					
						471.867	438.474					
14			-	+ 0.004	+ 4.608	471.901	438.166	- 0.004	+ 4.608	-	-	
46			-	16.496	- 0.239	488.397	438.424	- 16.464	+ 0.477	-	+	
45			+	0.019	- 4.410	488.378	438.814	- 0.061	+ 4.928	+	+	
13			+	16.411	- 0.241	471.867	438.474	- 16.411	- 0.241	-	-	
			--		--							
			--		--							
			--		--							
			--		--							
			--		--							
			--		--							
			--		--							
			--		--							
			--		--							
			--		--							
			--		--							
点検点坐標計算												
			--		--					Σ		
			--		--					倍面積	178.447420	✓
			--		--					面積	89.22371	✓
			--		--					m × 0.3025 = 坪		

街廓点坐標及街廓面積計算簿

本(区) 11-21

街廓番号 (No. 5)

点	方位角(A)	距離(S)	Cos A		Sin A		x	y	(3) 複緯距	(4) 複経距	(1)×(4)	(2)×(3)
			(1) S Cos A	(2) S Sin A								
14							-108 671.901	-37 420.166				
15			0.029	+	4.566	+	671.930	428.602	0.029	+	4.566	-
47			16.485	-	0.142	-	689.415	428.765	16.485	+	8.985	+
46			0.018	-	4.660	-	688.397	420.465	00.010	+	4.182	+
14			16.496	-	0.239	-	671.901	420.166	16.496	-	0.239	-
点検点坐標計算										Σ		
										倍面積	142.17249	✓
										面積	76.048674	✓
										m × 0.3025 = 坪		

街廓点坐标及街廓面积计算簿 ア(正) 14-25

街廓番号 (No. **5**) ✓

点	方位角(A)	距離(S)	Cos A		Sin A		x	y	(3) 複緯距	(4) 複経距	(1)×(4)	(2)×(3)
			(1) S Cos A	(2) S Sin A								
15							168	27				
							071.930	128.602				
16			0.034	+	5.469		071.964	120.133	0.004	5.489	-	-
15			16.485	+	0.724		088.60	127	16.485	10.984	-	+
18			0.148	-	4.610		088.418	127.787	0.298	6.270	-	+
17			0.002	-	0.958		088.415	128.705	0.297	0.672	+	+
15			16.485	-	0.143		071.930	128.602	16.485	0.143	-	-
点検点坐标计算										Σ		
										倍面積	197.72233	197.701903
										面積	90.86966	90.86966
											91.007424	
											90.86966	
										m × 0.3025 = 坪		

街廓点坐标及街廓面积计算簿

正(正) 22-2

街廓番号 (No. 5)

点	方位角(A)	距離(S)	Cos A		Sin A		x	y	(3) 複緯距	(4) 複経距	(1)×(4)	(2)×(3)
			(1) S Cos A	(2) S Sin A								
16							-148	-37				
							071.966	122.122				
17			0.077	11.628			072.037	11.505	0.077	11.628		
18			0.019	0.027			074.016	108.668	0.019	26.490		
19			2.810	0.004			077.866	108.622	8.874	29.025		
20			0.198	14.000			078.064	123.754	1.198	14.874		
16			6.080	0.000			071.966	122.122	6.080	0.000		
点検点坐标计算										Σ		
										倍面積	165.4400	
										面積	162.77964	
											81.01982	
											82.17108	
											82.17108	
										m × 0.3025 = 坪		

街廓点坐標及街廓面積計算簿

本(上) 19-2, 22-1

街廓番号 (No. 5)

点	方位角(A)	距離(S)	Cos A		Sin A		x	y	(3) 複緯距	(4) 複經距	(1)×(4)	(2)×(3)
			(1) S Cos A	(2) S Sin A								
18							-148	-27				
							078.064	138				
19			-		+		077.866	008.600	+	0.168	+	+
20			-		+		085.714	008.024	-	7.422	+	-
21			-		-		085.850	022.145	-	14.509	+	+
22			+		*		078.064	007.705	-	7.848	-	+
点檢点坐標計算												
										Σ	208729052	
										倍面積	221661881	✓
										面積	11.200604	✓
											115.830975	
											114.781416	
											115.292526	
										m × 0.3025 = 坪		

街廓点坐標及街廓面積計算簿 本(工区) 1-0

街廓番号 (No. 5)

点	方位角(A)	距離(S)	Cos A		Sin A		x	y	(3) 複緯距	(4) 複經距	(1)×(4)	(2)×(3)
			(1) S Cos A	(2) S Sin A								
54							-145	-27				
							085.85	123.60				
50			+		-		084.714	108.021	+	0.126	+14.810	+
51			-		+		088.900	108.291	-	0.189	+29.660	-
56			-		-		087.089	120.108	-	0.186	+11.857	-
57			-		+		090.002	120.104	-	1.210	+0.028	-
49			-		-		090.060	127.774	-	0.059	-4.618	-
53			+		-		088.018	127.787	-	1.042	-9.271	-
55			+		-		088.050	127.777	-	0.088	-4.618	-
54			+		-		085.850	123.600	-	2.000	+0.000	+
点檢点坐標計算										Σ	-112.18308	
										倍面積	113.175072	庭
										面積	44.482796	測
											56.587535	量
											56.581502	株
										m × 0.3025 = 坪		式
												會
												社

街廓点坐標及街廓面積計算簿本(270)19-4

街廓番号 (No. 5)

点	方位角(A)	距離(S)	Cos A		Sin A		x	y	(3) 複緯距	(4) 複経距	(1)×(4)	(2)×(3)	
			(1) S Cos A	(2) S Sin A									
							-48	-27					
49						490.060	427.774						
(7)			+	0.048	-	4.640	490.002	427.134	+	0.048	+	4.640	+
46			+	1.212	-	0.004	489.089	423.108	+	1.029	+	9.276	+
21			+	0.186	+	14.844	488.900	408.294	+	2.728	+	24.114	+
22			-	0.189	-	0.060	492.092	408.254	-	0.289	+	48.998	-
50			-	0.210	-	19.406	492.002	427.761	-	0.678	+	19.532	-
49			+	1.942	-	0.010	490.060	427.774	-	1.942	+	0.010	+
点検点坐標計算										Σ			
										倍面積	112.434798	1	
										面積	46.217099	1	
										m × 0.3025 = 坪			

街廓点坐標及街廓面積計算簿 本(270)19-4

街廓番号 (No. **5**)

点	方位角(A)	距離(S)	Cos A		Sin A		x	y	(3) 複緯距	(4) 複經距	(1)×(4)	(2)×(3)
			(1) S Cos A	(2) S Sin A								
			--									
50			--			-108	-07					
			--			092.002	427.761					
52			+			092.092	428.254	+		+		+
				0.210	+	19.406			0.210	+	19.406	+
53			-			094.462	408.243	-		+		-
				0.070	+	0.042			2.950	+	0.9044	-
60			-			095.588	421.046	-		+		+
				0.188	-	1.288			6.487	+	26.263	-
59			+			094.798	426.036	-		+		-
				0.077	+	0.010			4.783	+	10.440	+
51			-			094.883	427.743	-		+		+
				0.087	-	6.707			4.078	+	6.743	-
50			+			092.002	427.761	-		+		+
				2.481	-	0.018			2.481	+	0.018	+
点検点坐標計算										Σ		
										倍面積	120.740.652	
										面積	60.417.147	1
											370.326	
										m × 0.3025 = 坪		

街廓点坐標及街廓面積計算簿

街廓番号 (No. **5**)

点	方位角(A)	距離(S)	Cos A		Sin A		x	y	(3) 複緯距	(4) 複經距	(1)×(4)	(2)×(3)
			(1) S Cos A	(2) S Sin A								
			--	--	--	--						
H							094.883	7.769				
58			+ 0.057	- 4.057		094.832	23.686	+ 0.057	+ 4.057			
26			- 7.812	+ 0.122		402.747	420.634	- 7.812	+ 8.166			
27			+ 0.057	- 4.057		402.842	7.190	- 15.633	+ 4.162			
H			+ 7.769	- 0.057		094.883	427.740	- 7.769	+ 0.057			
			--	--								
			--	--								
			--	--								
			--	--								
			--	--								
			--	--								
			--	--								
			--	--								
			--	--								
点檢点坐標計算										Σ	--	--
			--	--						倍面積	63.619836	✓
			--	--						面積	64.464475	✓
			--	--							31.809918	
			--	--						m × 0.3025 = 坪		

街廓点坐標及街廓面積計算簿

街廓番号 (No. **5**)

点	方位角(A)	距離(S)	Cos A		Sin A		x	y	(3) 複緯距	(4) 複經距	(1)×(4)	(2)×(3)
			(1) S Cos A	(2) S Sin A								
			--	--								
58							-126 094.822	-57 120.452				
59			+		+		0.0000 094.796	2.650 121.036	+	0.0000 2.650	+	+
60			-		-		0.787 094.588	0.10 121.046	-	0.787 1.290	-	+
3			+		+		0.126 094.662	12.889 108.210	-	0.126 18.113	+	-
24			-		-		5.649 101.111	0.070 108.160	-	5.649 0.016	-	-
25			-		-		1.970 100.064	1.974 110.117	-	1.970 29.112	-	+
26			+		+		0.017 102.767	16.577 120.634	-	0.017 13.621	+	+
58			+		+		7.918 094.822	0.52 123.686	-	7.918 0.52	+	+
			--	--								
			--	--								
			--	--								
			--	--								
点檢点坐標計算										Σ		
			--	--						倍面積	229.138805	
			--	--						面積	277.001837	✓
			--	--							114.460918	✓
			--	--							114.569902	
			--	--						m × 0.3025 = 坪		