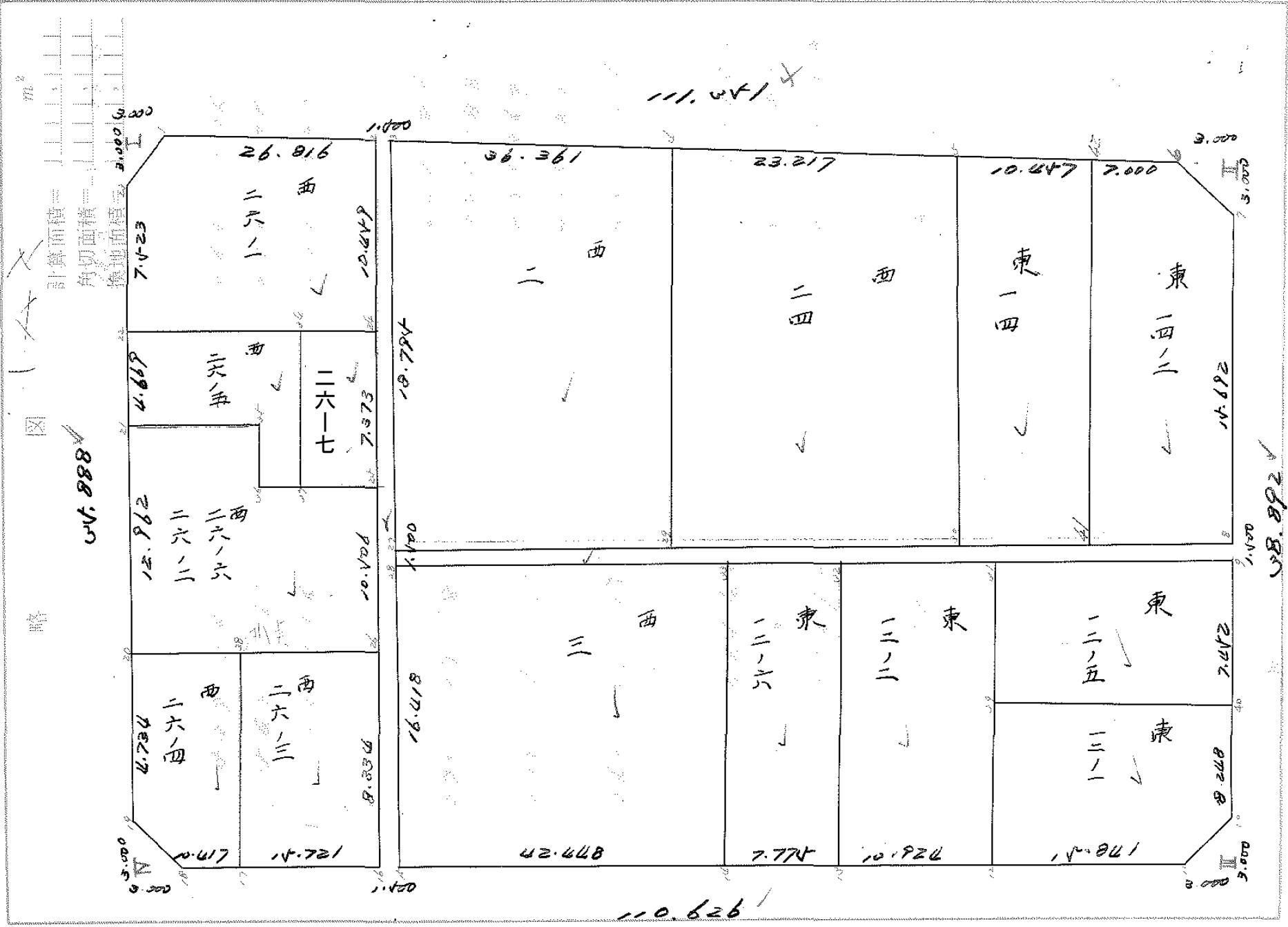


街廓原于一覽表用紙 (No. 68)



街廓点坐標及街廓面積計算簿

街廓番号 (No. **63**)

点	方位角(A)	距離(S)	cos A (1) S cos A	sin A (2) S sin A	x	y	(3) 複線距	(4) 複線距	(1)×(4)	(2)×(3)
I					-148	-37				
					447.186	463.146				
II	90	178	0.01984	999988						
			0.444	111.444	447.741	251.796	0.444	111.444		
III	180	174	999987	0.04144						
			48.891	0.200	486.632	251.996	40.001	222.400		
IV	271	144	0.22206	999481						
			4.489	110.489	483.069	462.484	76.029	111.741		
V	49	42	999869	0.16187						
			4.883	0.481	447.186	463.146	4.883	0.481		
点檢点坐標計算							Σ			
							倍面積	8296.101174	8296.101174	
							面積		4148.05087	
							m × 0.3025 = 坪			

街廓点坐標及街廓面積計算簿

街廓番号 (No. 88)

点	方位角(A)	距離(S)	Cos A		Sin A		x	y	(3) 複緯距	(4) 複經距	(1)×(4)	(2)×(3)	
			(1) S Cos A	(2) S Sin A									
I							-148 +47.186	-37 +63.146					
20	44-40-19 0.988609		-	0.000	+	0.049	+47.186	+63.097	-	0.000	+	0.049	-
1	44 40 19	4.197	+	2.985	+	2.985	+47.201	+60.146	-	0.015	+	0.049	-
I			+	0.015	-	0.000	+47.186	+63.146	-	0.015	+	3.000	-
												8.999265	8.999265
												4.499632	
II							-148 +47.761	-37 251.796					
6	44-40-49 0.990009		+	0.015	-	0.000	+47.726	254.796	+	0.015	-	0.000	-
7	135 17 11	4.243	-	0.015	+	2.985	+47.761	251.811	-	2.985	-	0.015	+
II			+	0.000	+	0.015	+47.761	251.796	-	3.000	-	0.015	-
												9.000225	9.000225
												4.499632	
点檢点坐標計算										Σ			
										倍面積			
										面積			
										m × 0.3025 = 坪			

# 街廓点坐標及街廓面積計算簿

街廓番号 (No. **68**)

点	方位角(A)	距離(S)	Cos A		Sin A		x	y	(3) 複緯距	(4) 複經距	(1)×(4)	(2)×(3)		
			(1) S Cos A	(2) S Sin A										
III			-	-			-148	-37						
							186.632	241.996						
10	49° 5' 41"	1.037891	+	+	0.000	0.015	183.632	241.981	+	0.000	+	0.015		
11	226	3.55	4.186	-	-	0.900	0.010	186.434	244.994	+	0.097	-	0.900	
III			-	+	-	0.997	-	0.998	186.632	241.996	+	0.097	-	0.998
												8.998 247 8.998 247		
												4.497 727		
IV							-148	-37						
							183.069	362.164						
18	44° 32' - 1	0.983855	-	+	0.097	0.999	183.166	369.167	-	0.097	+	0.999		
19	315	27.59	4.365	+	0.097	0.047	180.069	362.164	+	0.900	+	0.949		
IV			-	+	0.000	0.049	183.069	362.164	+	0.000	-	0.049		
												8.989 247 8.989 247		
												4.494 623		
点檢点坐標計算										Σ				
										倍面積				
										面積				
										m × 0.3025 = 坪				

















街廓点坐标及街廓面积计算簿 西 26-U

街廓番号 (No. 68)

点	方位角(A)	距離(S)	Cos A		Sin A		x	y	(3) 複緯距	(4) 複經距	(1)×(4)	(2)×(3)	
			(1) S Cos A	(2) S Sin A									
28							-148	-27					
							475.724	348.904					
26			+	0.041	+	14.487	475.672	348.417	+	0.041	+	14.487	+
16			-	0.004	-	0.225	484.007	348.442	-	0.232	+	14.749	+
17			+	0.406	-	14.713	483.401	349.154	-	16.060	+	16.211	+
28			+	7.777	+	0.241	475.724	348.904	-	7.777	-	0.241	-

点檢点坐标計算

Σ

倍面積 24,394,370.26 / 394,670  
面積 125,697.195

m × 0.3025 = 坪

街廓点坐标及街廓面积计算簿

街廓番号 (No. **68**)

点	方位角(A)	距離(S)	Cos A		Sin A		x	y	(3) 複經距	(4) 複經距	(1)×(4)	(2)×(3)
			(1) S Cos A	(2) S Sin A								
3							-148	-37				
							447.342	331.830				
4			0.181	0.98460	447.420	294.670			0.181	0.98460		
29			18.768	0.008	466.271	294.478			19.110	72.712		
27			0.106	0.640	466.137	401.888			07.724	06.294		
3			18.795	0.058	447.342	321.830			18.795	0.058		
点檢点坐标計算										Σ		
										倍面積	1366.012650	
										面積	603.006225	✓
										m × 0.3025 = 坪		

中庭測量株式会社

# 街廓点坐标及街廓面积计算簿

街廓番号 (No. **68**)

点	方位角(A)	距離(S)	Cos A		Sin A		x	y	(3) 複線距	(4) 複線距	(1)×(4)	(2)×(3)
			(1) S Cos A	(2) S Sin A								
							-148	-37				
6							47.420	295.470				
5			0.116	-20.217			47.639	272.253	0.116	20.217		
00			18.716	0.685			66.254	272.938	<del>18.864</del> <sup>9.48</sup>	45.749		1
29			0.084	-22.440			66.271	295.478	<del>0.749</del> <sup>5.80</sup>	22.524		1
4			18.748	0.008			47.420	295.470	18.748	0.008		
点檢点坐标計算										Σ		
										倍面積	857.189424	857.189424
										面積	428.594712	✓
										m × 0.3025 = 坪		

街廓点坐标及街廓面积计算簿

街廓番号 (No. 68)

点	方位角(A)	距離(S)	Cos A		Sin A		x	y	(3) 複經距	(4) 複經距	(1)×(4)	(2)×(3)
			(1) S Cos A	(2) S Sin A								
41							-148	-37				
42							447.639	272.253				
43			0.052	1	0.458		447.691	261.785	0.052	10.458		
44			18.700		0.438		466.394	262.233	18.907	20.478		
45			0.039		0.705		466.344	272.938	0.747	9.335		
46			18.716	1	0.685		447.639	272.253	18.716	0.685		

点檢点坐标計算

Σ

倍面積 0.96,000,245  
面積 198,000,122 ✓

m × 0.3025 = 坪

街廓点坐標及街廓面積計算簿

街廓番号 (No. **68**)

家口 14-2

点	方位角(A)	距離(S)	Cos A		Sin A		x	y	(3) 複經距	(4) 複緯距	(1)×(4)	(2)×(3)
			(1) S Cos A	(2) S Sin A								
42							-108	-37				
							47.691	261.795				
6			0.035	1	6.999		47.726	254.726	0.035	1	6.999	
7			0.085	1	2.985		40.741	251.811	0.085	1	16.980	
8			15.691		0.082		66.632	251.893	21.791	1	19.986	
41			0.008		10.040		66.394	262.233	0.744	1	9.464	
42			18.703	1	0.438		47.691	261.795	18.703		0.438	

点檢点坐標計算

Σ

倍面積 0.7112218 0.7132218  
面積 185656109 ✓

m × 0.3025 = 坪











# 街廓点坐標及街廓面積計算簿

街廓番号 (No. **68**)

点	方位角(A)	距離(S)	Cos A		Sin A		x	y	(3) 複經距	(4) 複緯距	(1)×(4)	(2)×(3)
			(1) S Cos A	(2) S Sin A								
							-148	-37				
ω1						√67.865	270.092					
9			-0.067	+18.191	√67.932	271.901			-0.067	+18.191		
ω0			-7.452	+0.038	√77.084	271.939			7.586	+26.044		
ω9			+0.164	-18.441	√77.220	270.390			-11.874	+17.855		
ω1			+7.654	-0.298	√67.865	270.092			7.355	-0.298		
点檢点坐標計算										Σ		
										倍面積	2713.178	
										面積	1025.6589207	271.489274
										m × 0.3025 = 坪		