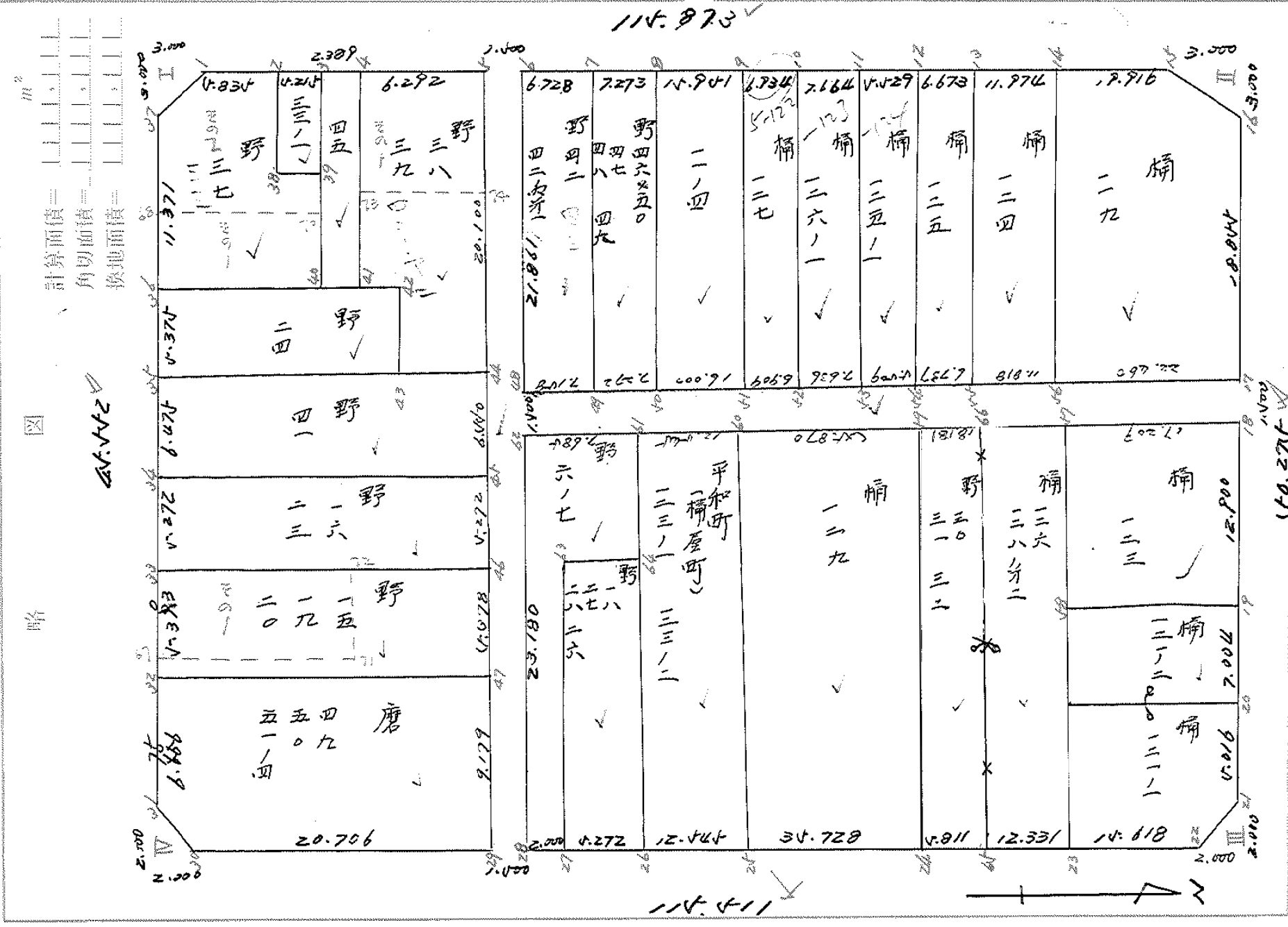


街廓原予一覽表用紙 (No. 58)



街廊点坐標及街廊面積計算簿 野田-1

街廊番号 (No. 58)

点	方位角(A)	距離(S)	Cos A		Sin A		x	y	(3) 複經距	(4) 複經距	(1)×(4)	(2)×(3)	
			(1) S Cos A	(2) S Sin A									
N							-148 479.988	-37 266.262					
W			+	4.216	-	0.082	476.776	666.264	+	4.216	-	0.082	-
59			-	0.105	+	6.418	476.669	247.826	+	0.422	+	6.346	+
48			-	4.216	+	0.082	479.883	247.741	+	4.216	+	12.944	-
Z			-	0.105	-	6.418	479.988	266.262	+	0.105	+	6.418	-
点檢点坐標計算										Σ			
										倍面積	67.986924	67.986924	
										面積	67.986924	67.986924	
										m × 0.3025 = 坪			

街廊点坐標及街廊面積計算簿

街廊番号 (No. 58)

点	方位角(A)	距離(S)	Cos A (1) S Cos A	Sin A (2) S Sin A	x	y	(3) 複緯距	(4) 複經距	(1)×(4)	(2)×(3)
					-168	-37				
I					488.822	364.123				
II	249 43 115.873		+ 999876 115.873	- 015741 1.826	472.963	465.947	+ 115.873	- 1.826	-	-
III	90 44 39 150.271		- 012988 0.653	+ 999916 150.271	473.616	415.676	+ 201.065	+ 46.623	-	+
IV	181 26 12 115.471		- 999686 115.471	- 025072 2.896	489.091	318.472	+ 116.907	+ 90.998	-	-
I	270 20 18 115.472		+ 005905 0.269	- 999983 115.471	488.822	464.123	- 0.269	+ 65.551		
点檢点坐標計算								Σ		
								倍面積 面積	11083907.466 997105800.11	11083937.766 1108961722
								m × 0.3025 = 坪		

街廓点坐標及街廓面積計算簿

街廓番号 (No. 58)

点	方位角(A)	距離(S)	cos A (1) S cos A	sin A (2) S sin A	x	y	(3) 複線距	(4) 複線距	(1)×(4)	(2)×(3)
I					-148 488.822	-37 464.128				
07	45-16-26 1.009609	0.000	0.018	0.000	488.840	464.128	0.018	3.000		
1	314 43 34	4.289	0.018	0.047	484.822	464.170	2.982	2.960		
I		0.000	0.000	0.047	488.822	464.128	3.000	0.047		
									8.999 144	8.999 144
									4.499 477	
II					-148 472.963	-37 464.947				
15	44-55-21 2.997298	0.000	0.000	0.047	474.963	464.900	0.000	0.047		
16	44 55 21	4.182	2.961	2.960	474.002	462.947	0.009	3.047		
II		0.000	0.009	0.000	472.963	464.947	0.009	0.000		
									8.998 167	8.998 167
									4.499 083	
点檢点坐標計算								Σ		
								倍面積 面積		
								m × 0.3025 = 坪		

街廊点坐標及街廊面積計算簿

街廊番号 (No. 58)

点	方位角(A)	距離(S)	$\frac{\cos A}{(1) S \cos A}$	$\frac{\sin A}{(2) S \sin A}$	x	y	(3) 複緯距	(4) 複経距	(1)×(4)	(2)×(3)
III					-148	-37				
					470.616	414.676				
21	43-55-9 0.962962	2.000	0.026	2.000	470.490	417.676	0.026	2.000	-	-
22	136 4.5/	2.811	2.024	1.940	471.614	414.726	1.970	2.040	1	-
III		2.000	1.999	0.040	470.616	414.676	1.999	0.040	-	-
									3.999.300	3.999.300
									1.999.640	
IV					-148	-37				
					489.091	418.472				
20	45-53-39 1.031706	2.000	1.999	0.040	487.092	418.422	1.999	0.040	1	1
21	225 53.39	2.855	1.987	2.040	489.079	420.472	2.011	1.940	1	-
IV		2.000	0.012	2.000	489.091	418.472	0.012	2.000	1	1
									3.998.600	3.998.600
									1.999.300	
点檢点坐標計算								Σ		
								倍面積		
								面積		
								m × 0.3025 = 坪		

街廓点坐标及街廓面积计算簿 道路 A

街廓番号 (No. 58)

点	方位角(A)	距離(S)	Cos A		Sin A		x	y	(3) 複 總 距	(4) 複 經 距	(1)×(4)	(2)×(3)
			(1) S Cos A	(2) S Sin A								
			--	--	--	--						
17			--	--	--	--	070.247	044.094				
18			-	0.019	+	1.450	373.266	342.494	0.019	+	1.450	--
12			-	91.478	+	1.450	664.744	341.144	91.478	+	4.650	--
48			+	0.010	--	1.450	664.734	342.644	182.984	+	4.600	+
17			+	91.687	--	1.450	070.247	044.094	91.687	+	1.450	+
			--	--	--	--			--	--	--	--
			--	--	--	--			--	--	--	--
			--	--	--	--			--	--	--	--
			--	--	--	--			--	--	--	--
			--	--	--	--			--	--	--	--
			--	--	--	--			--	--	--	--
			--	--	--	--			--	--	--	--
			--	--	--	--			--	--	--	--
			--	--	--	--			--	--	--	--
点檢点坐标計算										Σ	--	--
										倍面積	374.60460	✓
										面積	107.202725	✓
										m × 0.3025 = 坪		

街廓点坐標及街廓面積計算簿 道路 B

街廓番号 (No. 58)

点	方位角(A)	距離(S)	Cos A		Sin A		x	y	(3) 複經距	(4) 複緯距	(1)×(4)	(2)×(3)	
			(1) S Cos A	(2) S Sin A									
			--	--	--	--							
6			--	--	--	--	464.496	264.405					
28			-	0.298	+	46.460	464.892	317.965	-	0.298	+	46.460	-
29			-	1.000	--	0.038	466.392	318.003	-	2.096	+	97.062	-
5			+	0.298	--	46.478	466.094	364.481	-	0.298	+	46.478	+
6			+	1.000	--	0.024	466.496	364.405	-	1.000	+	0.024	+
			--	--	--	--			--	--	--	--	
			--	--	--	--			--	--	--	--	
			--	--	--	--			--	--	--	--	
			--	--	--	--			--	--	--	--	
			--	--	--	--			--	--	--	--	
			--	--	--	--			--	--	--	--	
			--	--	--	--			--	--	--	--	
			--	--	--	--			--	--	--	--	
			--	--	--	--			--	--	--	--	
			--	--	--	--			--	--	--	--	
点檢点坐標計算													
			--	--	--	--				Σ	--	--	
			--	--	--	--				倍面積	10953.172	✓	
			--	--	--	--				面積	69.765586	✓	
			--	--	--	--				m × 0.3025 = 坪			

街廓点坐標及街廓面積計算簿

街廓番号 (No. 58)

点	方位角(A)	距離(S)	Cos A		Sin A		x	y	(3) 複緯距	(4) 複經距	(1)×(4)	(2)×(3)
			(1) S Cos A	(2) S Sin A								
42												
47												
29												
40												
41												
42												
点檢点坐標計算										Σ		
										倍面積	402206867	402206867
										面積	201103433	201103433
										m × 0.3025 = 坪		

0/c

中環測量所

街廓点坐標及街廓面積計算簿

街廓番号 (N 58)

点	方位角(A)	距離(S)	Cos A		Sin A		x	y	(3) 複緯距	(4) 複經距	(1)×(4)	(2)×(3)
			(1) S Cos A	(2) S Sin A								
							-148	-37				
40						489.008	002.601					
46			+ 22.709	- 0.071		466.299	332.460	+ 22.709	+ 0.071			
47			- 0.034	+ 0.378		466.333	327.182	- 0.034	+ 0.378			
42			- 22.709	- 0.161		489.008	327.338	- 22.709	- 0.161			
43			+ 0.034	- 0.378		489.008	002.601	+ 0.034	- 0.378			
点檢点坐標計算										Σ		
										倍面積	242.141860	242.141860
										面積	242.141860	242.141860
											121.272930	121.272930
										m × 0.3025 = 坪		

測量株式会社

街廓点坐标及街廓面积计算簿

街廓番号 (No. 58)

点	方位角(A)	距離(S)	Cos A		Sin A		x	y	(3) 複緯距	(4) 複経距	(1)×(4)	(2)×(3)
			(1) S Cos A	(2) S Sin A								
							-1.08	-37				
V8							390.832	329.853				
19			+	17.398	-	0.148	372.426	329.695	+	17.398	+	0.148
21			-	0.146	-	12.019	372.490	317.676	+	24.640	+	12.335
22			-	2.024	+	1.940	375.615	314.726	+	32.449	+	26.304
23			-	15.610	-	0.392	391.228	316.118	+	14.821	+	27.862
V8			+	0.396	-	13.735	390.832	329.853	-	0.396	+	13.735
点検点坐标计算										Σ		
										倍面積	482.011322	/
										面積	241.205661	/
										m × 0.3025 = 坪		

街廓点坐标及街廓面积计算簿 積 122

街廓番号 (No. 58)

点	方位角(A)	距離(S)	Cos A		Sin A		x	y	(3) 複緯距	(4) 複經距	(1)×(4)	(2)×(3)
			(1) S Cos A	(2) S Sin A								
47							-128 490.472	-37 362.021				
18			+	17.206	-	0.270	470.266	362.094	+	17.206	-	0.270
19			-	0.168	+	12.899	373.434	329.694	+	34.244	+	12.343
48			-	17.098	-	0.148	390.832	329.843	+	16.678	+	24.094
57			+	0.360	-	12.468	490.472	362.021	-	0.360	+	12.468
点検点坐标计算										Σ		
										倍面積	438.869476	✓
										面積	219.434737	1.
										㎡×0.3025=坪		

中庭測量株式会社

街廓点坐標及街廓面積計算簿

街廓番号 (No. 58)

点	方位角(A)	距離(S)	Cos A		Sin A		標高	(3) 複緯距	(4) 複経距	(1)×(4)	(2)×(3)
			(1) S Cos A	(2) S Sin A	x	y					
49											
57			18.179	0.288	490.472	462.022		18.179	0.288		
23			0.746	26.203	391.228	316.118		24.602	24.627		
4			18.196	0.444	409.364	316.472		16.710	41.374		
49			0.710	24.460	408.641	462.022		0.710	24.460		
点検点坐標計算									Σ		
									倍面積	938.193484	✓
									面積	469.096792	✓
									m × 0.3025 = 坪		

街廓点坐标及街廓面积计算簿 福 129

街廓番号 (No. 58)

点	方位角(A)	距離(S)	Cos A		Sin A		x	y	(3) 複緯距	(4) 複經距	(1)×(4)	(2)×(3)
			(1) S Cos A	(2) S Sin A								
			--									
			--									
60			--				-148	-37				
			--				446.417	441.464				
49			+	0.866	-	0.468	408.641	442.000	+	34.866	-	0.468
26			=	0.710	-	0.460	409.364	316.472	+	71.019	+	24.324
24			-	0.718	-	0.894	444.082	317.468	+	34.488	+	48.889
60			+	0.464	-	0.894	446.417	441.464	-	0.464	+	23.997
			--									
			--									
			--									
			--									
			--									
			--									
			--									
			--									
			--									
			--									
			--									
			--									
			--									
点検点坐标计算										Σ		
										倍面積	1776.373897	/
										面積	888.186948	/
										m × 0.3025 = 坪		

市道測量株式会社

街廓点坐標及街廓面積計算簿 平和町(桶屋町) 122-1, 122-2 街廓番号 (No. 58)

点	方位角(A)	距離(S)	Cos A		Sin A		x	y	(3) 複緯距	(4) 複經距	(1)×(4)	(2)×(3)
			(1) S Cos A	(2) S Sin A								
61						-148	-57					
						457.060	441.266					
60			+		-			+	-	-	-	-
				12.443	0.199	464.517	464.517	+	12.443	-	0.199	-
25			-		-			+	+	-	+	+
				0.484	23.997	464.082	317.468	+	24.521	+	23.997	+
26			-		-			+	+	-	-	-
				12.441	0.315	457.623	317.783	+	11.414	+	47.281	-
61			+		-			-	+	-	+	+
				0.484	23.483	457.060	441.266	-	0.484	+	23.483	+
点検点坐標計算										Σ		
										倍面積	495.449686	✓
										面積	277.779792	✓
										m × 0.3025 = 坪		

街廓点坐标及街廓面积计算簿 野 18, 26, 27, 28

街廓番号 (No. 58)

点	方位角(A)	距離(S)	Cos A		Sin A		x	y	(3) 複緯距	(4) 複經距	(1)×(4)	(2)×(3)	
			(1) S Cos A	(2) S Sin A									
						-148	-37						
64						462.816	329.912						
66			+	√.483	-	0.035	457.000	329.877	+	√.483	+	0.035	+
26			-	0.290	+	12.094	457.623	317.783	+	10.876	+	12.164	-
27			-	√.270	-	0.132	462.893	317.914	+	√.116	+	24.126	-
62			+	0.077	-	11.997	462.816	329.912	-	0.077	+	11.997	+
点検点坐标計算										Σ			
										倍面積	129,057.06	✓	
										面積	64,777.963	-	
										m × 0.3025 = 坪			

街廓点坐標及街廓面積計算簿 野 6-7

街廓番号 (No. 58)

点	方位角(A)	距離(S)	Cos A		Sin A		x	y	(3) 複緯距	(4) 複經距	(1)×(4)	(2)×(3)	
			(1) S Cos A	(2) S Sin A									
62							-148	-07					
							464.744	041.144					
61			+	7.684	-	0.122	457.060	041.266	+	7.684	-	0.122	-
64			-	0.073	+	11.389	457.003	029.877	+	11.095	+	11.145	+
20			-	4.482	-	0.035	462.816	329.912	+	9.339	+	22.499	-
27			-	0.077	+	11.997	462.893	317.915	+	3.779	+	34.461	+
28			-	1.999	-	0.040	464.892	317.965	+	1.700	+	46.408	-
62			+	0.148	-	23.179	464.744	041.144	-	0.148	+	23.179	+
点検点坐標計算										Σ			
										倍面積	219.334647	/	
										面積	109.667323	/	
										m × 0.3025 = 坪			

街廓点坐標及街廓面積計算簿 桶119

街廓番号 (No. 58)

点	方位角(A)	距離(S)	Cos A		Sin A		x	y	(3) 複緯距	(4) 複經距	(1)×(4)	(2)×(3)
			(1) S Cos A	(2) S Sin A								
14						-148	-37					
						395.877	365.486					
15			+	1.9914	-	0.314	371.963	365.900	+	1.9914	-	0.314
16			-	2.961	-	2.943	373.002	362.947	+	42.789	+	2.325
17			-	0.265	-	18.852	373.247	364.094	+	41.405	+	26.131
18			-	22.447	-	0.346	395.704	360.708	+	22.813	+	43.360
14			-	0.170	-	21.848	395.877	365.486	+	0.170	+	21.848
点検点坐標計算										Σ		
										倍面積	982.346850	✓
										面積	491.173425	✓
										m × 0.3025 = 坪		

街廓点坐標及街廓面積計算簿 稱 125

街廓番号 (No. 58)

点	方位角(A)	距離(S)	Cos A		Sin A		x	y	(3) 複緯距	(4) 複經距	(1)×(4)	(2)×(3)
			(1) S Cos A	(2) S Sin A								
							-128	-37				
12							414.522	365.293				
13			+	6.672	-	0.105	407.850	365.398	+	6.672	-	0.105
14			+	0.220	+	21.847	407.630	343.541	+	0.274	+	21.637
14			-	6.706	+	0.107	414.226	343.646	+	7.268	+	43.491
12			-	0.266	-	21.849	416.522	365.293	+	0.266	+	21.849
点検点坐標計算												
										Σ		
										倍面積	293.001160	✓
										面積	166.500480	✓
										m × 0.3025 = 坪		

中庭測量株式会社

街廓点坐標及街廓面積計算簿 桶 125-1

街廓番号 (No. 58)

点	方位角(A)	距離(S)	Cos A		Sin A		x	y	(3) 複緯距	(4) 複經距	(1)×(4)	(2)×(3)
			(1) S Cos A	(2) S Sin A								
			--	--	--	--						
11			--	--	--	--	-148	-37				
							420.050	365.206				
12			+	-			416.522	365.293	+	-		-
									+	-		
46			+	+			416.256	640.464	+	+		+
									+	+		
43			-	+			419.785	640.657	+	-		+
									+	-		
11			-	-			420.050	365.206	+	+		-
									+	+		
			--	--	--	--			--	--	--	--
			--	--	--	--			--	--	--	--
			--	--	--	--			--	--	--	--
			--	--	--	--			--	--	--	--
			--	--	--	--			--	--	--	--
			--	--	--	--			--	--	--	--
			--	--	--	--			--	--	--	--
			--	--	--	--			--	--	--	--
			--	--	--	--			--	--	--	--
点檢点坐標計算										Σ	--	--
			--	--	--	--				倍面積	261.195350	-
			--	--	--	--				面積	120.597675	-
			--	--	--	--						
			--	--	--	--				m × 0.3025 = 坪		

街廊点坐標及街廊面積計算簿 桶 127

街廊番号 (No. 58)

点	方位角(A)	距離(S)	Cos A		Sin A		x	y	(3) 複緯距	(4) 複經距	(1)×(4)	(2)×(3)	
			(1) S Cos A	(2) S Sin A									
							-148	-37					
9						434.646	364.976						
10			+		-	6.933	0.109	427.713	365.085	+	6.933	-	-
12			+		+	0.012	21.849	427.600	365.206	+	4.179	+	+
11			-		+	6.908	0.110	434.508	365.126	+	7.481	+	+
9			-		-	0.338	21.840	434.646	364.976	+	0.338	+	-
点檢点坐標計算										Σ			
										倍面積	602.490216	✓	
										面積	154.245107	✓	
										m × 0.3025 = 坪			

街廓点坐標及街廓面積計算簿 下 11-4

街廓番号 (No. **58**)

点	方位角(A)	距離(S)	Cos A		Sin A		x	y	(3) 複縱距	(4) 複經距	(1)×(4)	(2)×(3)
			(1) S Cos A	(2) S Sin A								
			--		--							
			--		--		-148	-37				
8			--		--		470.494	364.724				
9			-	15.949	-	0.251	434.646	364.976	+	15.949	-	0.251
41			+	0.122	+	21.850	434.008	460.126	-	32.236	+	21.348
40			-	15.998	+	0.253	470.306	342.873	+	16.476	+	43.651
8			-	0.289	-	21.852	470.494	364.724	+	0.289	+	21.852
			--		--							
			--		--							
			--		--							
			--		--							
			--		--							
			--		--							
			--		--							
			--		--							
			--		--							
			--		--							
			--		--							
			--		--							
点檢点坐標計算										Σ		
			--		--					倍面積	698.231901	✓
			--		--					面積	449.115950	✓
			--		--					m × 0.3025 = 坪		

街廓点坐標及街廓面積計算簿

街廓番号 (No. **58**)

点	方位角(A)	距離(S)	Cos A		Sin A		x	y	(3) 複緯距	(4) 複經距	(1)×(4)	(2)×(3)
			(1) S Cos A	(2) S Sin A								
7							457.867	364.611				
8		7.272	-	0.116		460.495	364.725	+ 7.272	- 0.116	-	-	
48		0.289	+ 0.289	- 21.842		460.206	362.870	+ 0.833	+ 21.626	+ 0.833	+ 21.626	
49		7.271	-	0.116		457.577	362.757	+ 7.851	+ 13.492	-	+ 13.492	
7		0.290	-	21.844		457.867	364.611	+ 0.290	+ 21.844	-	-	
点検点坐標計算										Σ		
										倍面積	317.87476	✓
										面積	118.927382	✓
										mm × 0.3025 = 坪		

街廓点坐標及街廓面積計算簿 野 42, 42-3, 42-31 街廓番号 (No. 58)

点	方位角(A)	距離(S)	Cos A		Sin A		x	y	(3) 複緯距	(4) 複経距	(1)×(4)	(2)×(3)
			(1) S Cos A	(2) S Sin A								
6						-128	-37					
						464.496	464.496					
7			+			457.867	364.611	+	6.727	-	0.106	-
49			-			457.477	442.757	+	10.744	+	21.642	+
48			-			464.706	462.164	+	6.877	+	43.609	-
6			+			464.496	464.496	-	0.140	+	21.861	+
点検点坐標計算										Σ		
										倍面積	303.48(715)	✓
										面積	11.742(977)	✓
										(別紙参照)		

街廓點坐標及街廓面積計算簿

街廓番號 (No. **58**)

點	方位角 (A)	距離 (S)	Cos A		Sin A		x	y	(3) 複緯距	(4) 複經距	(1)×(4)	(2)×(3)
			(1) S Cos A	(2) S Sin A								
06							-148	-57				
							488.977	337.903				
45			+		+		466.265	337.832	+	+		+
									22.712	0.071		
46			-		+		466.299	332.460	+	+		+
									45.39.0	4.414		
00			-		-		489.008	332.631	+	+		-
									22.709	0.071		
04			+		-		488.977	407.900	+	+		+
									0.031	4.272		
點檢點坐標計算												
									Σ			
									倍面積	239.464127	/	
									面積	119.732063	/	
									m × 0.3025 = 坪			

街廓点坐標及街廓面積計算簿 野 61

街廓番号 (No. 58)

点	方位角(A)	距離(S)	Cos A		Sin A		x	y	(3) 複緯距	(4) 複經距	(1)×(4)	(2)×(3)	
			(1) S Cos A	(2) S Sin A									
						-148	-37						
45						488.939	344.378						
44			+	22.716	-	0.000	466.223	344.381	+	22.716	-	0.000	-
45			-	0.042	+	6.449	466.265	337.832	+	45.390	+	6.449	+
44			-	22.712	-	0.071	488.977	337.903	+	22.636	+	10.071	-
45			+	0.008	-	6.475	488.939	344.078	-	0.008	+	6.475	+
点檢点坐標計算										Σ			
										倍面積	295.829856	✓	
										面積	147.914928	✓	
										m × 0.3025 = 坪			

街廓点坐标及街廓面积计算簿 野 26

街廓番号 (No. **58**)

点	方位角(A)	距離(S)	Cos A		Sin A		x	y	(3) 複線距	(4) 複經距	(1)×(4)	(2)×(3)	
			(1) S Cos A	(2) S Sin A									
							-148	-37					
66							488.907	349.712					
42			+	18.900	-	0.002	470.007	349.714	+	18.900	-	0.002	-
40			-	0.032	+	5.371	470.039	344.380	+	37.768	+	5.371	-
45			-	18.900	+	0.002	488.939	344.078	+	18.836	+	10.748	-
66			+	0.032	-	5.371	488.907	349.712	-	0.032	+	5.371	+
点檢点坐标計算										Σ			
										倍面積	203.176872	✓	
										面積	101.587436	✓	
										m × 0.3025 = 坪			

中 産 測 量 技 術 士 会 社

街廓点坐标及街廓面积计算簿

野 08.09.42-~~42~~2

街廓番号 (No. 58)

点	方位角(A)	距離(S)	Cos A		Sin A		x	y	(3) 複緯距	(4) 複経距	(1)×(4)	(2)×(3)
			(1) S Cos A	(2) S Sin A								
							-149	-37				
4							472.084	664.082				
4			+				6.291	0.099	+	6.291	-	0.099
46			-		+		0.129	20.100	+	12.653	+	19.962
40			-		+		6.816	0.001	+	8.408	+	40.000
42			+		-		0.032	4.375	+	4.724	+	34.629
41			-		+		2.140	0.000	+	2.610	+	29.254
4			-		-		0.234	14.627	+	0.234	+	14.627
点検点坐标计算												
										Σ		
										倍面積	220.862164	✓
										面積	110.431077	✓
										m × 0.3025 = 坪		

街廊点坐標及街廊面積計算簿 **野 41**

街廊番号 (No. **58**)

点	方位角(A)	距離(S)	Cos A		Sin A		x	y	(3) 複緯距	(4) 複經距	(1)×(4)	(2)×(3)
			(1) S Cos A	(2) S Sin A								
						-148	-37					
6						474.774	664.044					
4			+		2.089	0.008	472.085	664.082	+	2.389	0.038	-
41			+		0.235	1.4627	472.140	369.755	+	1.010	1.4651	+
40			-		2.389	0.000	474.439	369.755	+	2.859	29.178	-
6			-		0.235	1.4627	474.774	664.044	+	0.235	1.4627	-
点檢点坐標計算										Σ		
										總面積	69.805954	✓
										面積	34.902977	✓
										m × 0.3025 = 坪		

街廓点坐標及街廓面積計算簿

街廓番号 (No. 58)

野 33, 37

点	方位角(A)	距離(S)	Cos A		Sin A		x	y	(3) 複緯距	(4) 複經距	(1)×(4)	(2)×(3)	
			(1) S Cos A	(2) S Sin A									
							-148	-37					
1							484.822	664.170					
2			+	√.834	-	0.092	479.988	664.262	+	√.834	-	0.092	-
58			+	0.105	+	6.418	479.883	347.764	+	11.770	+	6.334	+
39			+	√.214	-	0.082	476.669	347.826	+	17.092	+	12.770	-
40			+	0.120	+	8.071	476.529	349.744	+	22.436	+	20.749	+
66			-	14.368	+	0.002	488.907	349.744	+	8.198	+	28.832	+
37			+	0.067	-	11.070	488.840	661.124	-	6.100	+	17.466	+
1			+	0.018	-	6.047	484.822	664.170	-	0.018	+	3.047	+
点檢点坐標計算										Σ			
										倍面積	0.06 482400	0.06 482400	
										面積	167.241225		
										m × 0.3025 = 坪			

街廓点坐標及街廓面積計算簿 野 08, 09, 429 和 2
401

街廓番号 (No. 58)

点	方位角(A)	距離(S)	Cos A		Sin A		x	y	(3) 複線距	(4) 複經距	(1)×(4)	(2)×(3)	
			(1) S Cos A	(2) S Sin A									
4							472.084	0.64.082					
5			+	6.291	-	0.099	466.094	0.64.481	6.291	-	0.099	-	
74			-	0.042	+	6.601	466.136	0.64.7.880	12.580	+	6.403	+	
73			-	6.143	+	0.098	472.279	0.64.7.782	6.000	+	3.102	+	
4			-	0.106	-	6.600	472.084	0.64.082	0.106	+	6.600	-	
点檢点坐標計算										Σ			
										倍面積	82.076921	✓	
										面積	41.038460	✓	
										m × 0.3025 = 坪			

街廓点坐標及街廓面積計算簿 野 15, 19, 20 号 街廓番号 (No. 58)

点	方位角(A)	距離(S)	Cos A		Sin A		x	y	(3) 複緯距	(4) 複經距	(1)×(4)	(2)×(3)	
			(1) S Cos A	(2) S Sin A									
W							489.008	332.631					
72			+	12.520	+	0.039	476.488	332.592	+	12.520	+	0.009	+
71			-	0.026	+	4.093	476.462	28.199	+	2.014	-	4.471	+
67			-	12.520	-	0.039	489.034	28.208	+	2.468	-	8.824	-
W			+	0.026	-	4.093	489.008	332.631	-	0.026	+	4.093	+
点檢点坐標計算										Σ			
										倍面積	110.002748	110.002748	
										面積	44.001374		
										m × 0.3025 = 坪			

街廓点坐標及街廓面積計算簿 野 33, 34, 35
36, 37 号 1

街廓番号 (No. 588)

点	方位角(A)	距離(S)	Cos A		Sin A		x	y	(3) 複緯距	(4) 複經距	(1)×(4)	(2)×(3)	
			(1) S Cos A	(2) S Sin A									
36							488.907	349.713					
68			+	0.034	-	5.650	488.873	349.703	+	0.034	-	5.650	
70			+	14.241	-	0.098	474.632	349.701	-	14.309	-	11.398	
40			+	0.093	+	5.746	474.539	349.711	-	28.643	-	5.710	+
36			-	14.068	+	0.002	488.907	349.713	-	14.368	+	0.002	+
点檢点坐標計算										Σ			
										倍面積	17.092		
										面積	81.508	163.017092	
										面積は 81.51 坪 決定			
										m × 0.3025 = 坪			

街廓点坐標及街廓面積計算簿 鄂 33, 34, 35 鄂 36, 37 鄂 38 街廓番号 (No. 508)

点	方位角(A)	距離(S)	Cos A		Sin A		x	y	(3) 複緯距	(4) 複経距	(1)×(4)	(2)×(3)
			(1) S Cos A	(2) S Sin A								
68							488.8731	4031				
70			+ 14.241	- 0.098	474.6321	4011	+ 14.241	- 0.098				
79			- 0.037	- 2.324	474.6691	7826	- 28.444	- 2.321				
78			- 4.214	+ 0.082	479.8831	7744	- 23.944	- 4.764				
2			- 0.104	- 6.418	479.9881	6426	- 17.874	- 11.200				
1			- 4.834	+ 0.092	484.8221	6470	- 11.936	- 17.626				
77			- 0.068	+ 0.047	488.8401	6123	+ 0.084	- 14.487				
68			- 0.033	+ 4.720	488.8731	4031	+ 0.033	- 4.720				
点檢点坐標計算										Σ		
										倍面積	171,443,765	171,443,765
										面積	85,726,882	
										面積 85,726,882		
										m × 0.3025 = 坪		