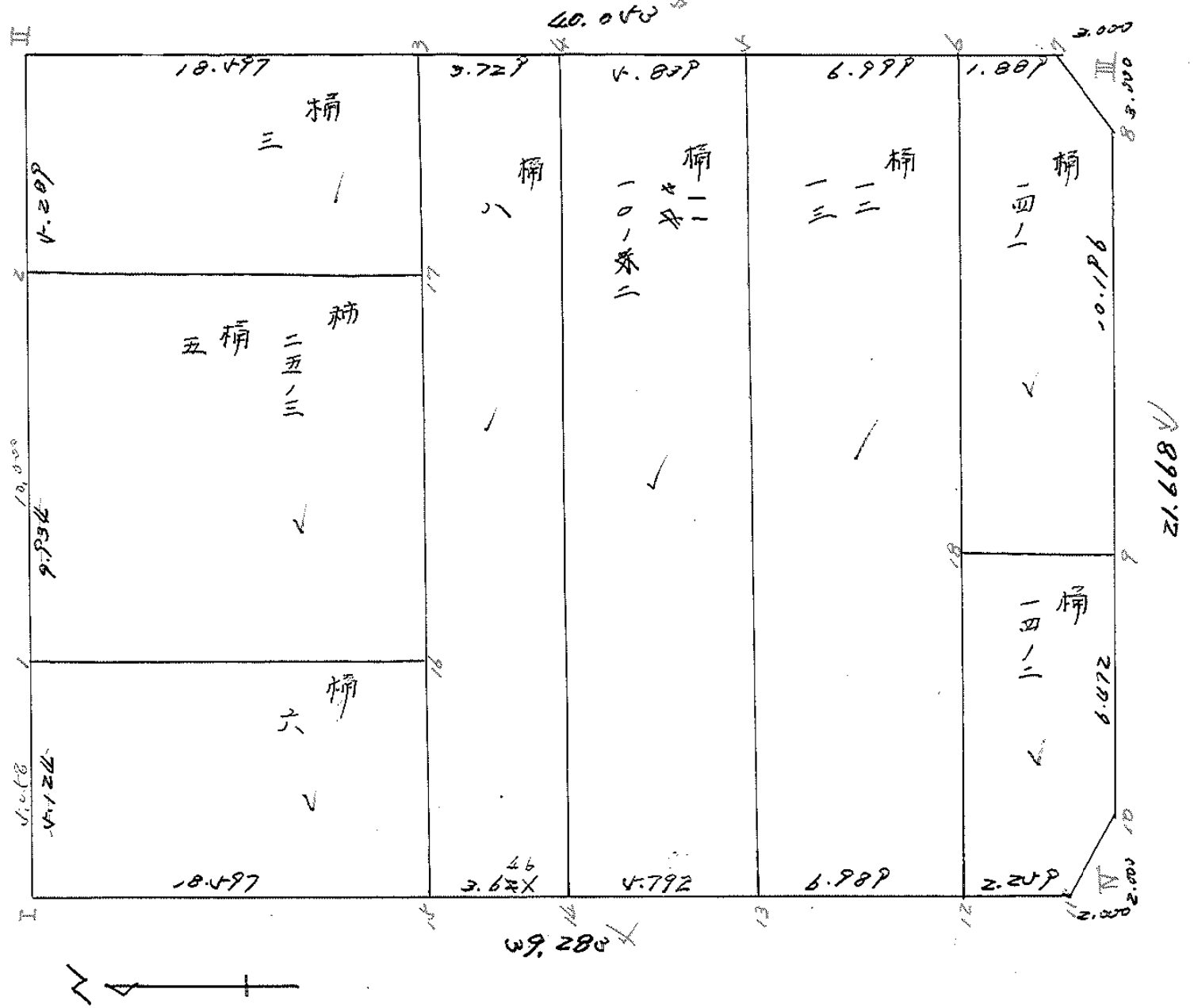


街廓原子一覽表用紙 (No. 55)

略 圖

計算面積 =
 角切面積 =
 換地面積 =

20.067



街廊点坐標及街廊面積計算簿

街廊番号 (No. **55**)

点	方位角(A)	距離(S)	cos A	Sin A	x	y	(3) 複線距	(4) 複線距	(1)×(4)	(2)×(3)	
			(1) S cos A	(2) S Sin A							
I					-148	-37					
					026.949	276.280					
II	88 12 22	20.047	+ 0.1254	+ 999511							
			0.686	20.027	026.012	255.940	+ 0.686	+ 20.027			
III	178 7 17	40.042	- 999462	+ 0.32782							
			40.031	1.012	066.346	204.630	- 0.769	41.987			
IV	270 17 46	21.668	+ 0.04168	- 999927							
			0.112	21.668	066.232	276.298	- 78.678	21.632			
I	0 1 24	29.283	- 1.000000	+ 0.0446							
			29.283	0.018	026.949	276.280	- 0.283	0.018			
点檢点坐標計算											
							Σ				
							倍面積	166,91,475	166,10,1975		
							面積		833,0,65787		
							m × 0.3025 = 坪				

街廓点坐標及街廓面積計算簿

街廓番号 (No. 55)

点	方位角(A)	距離(S)	cos A (1) S Cos A	Sin A (2) S Sin A	x	y	(3) 複線距	(4) 複線距	(1)×(4)	(2)×(3)
III					-148 666.344	-37 246.600				
7	44-13-16 0.973172	0.000	2.998	0.098	666.346	246.728	+	2.998	-	0.098
8	224-13-16	4.161	2.982	2.902	366.328	257.630	+	3.014	-	3.098
III		0.000	0.016	3.000	666.346	246.600	+	0.016	-	3.000
									8.992432	8.992432
									4.496216	
IV					-148 666.232	-37 276.298				
10	44-50-34 0.994527	2.000	0.010	2.000	666.242	274.298	-	0.010	+	2.000
11	315-9-26	2.835	2.010	1.999	666.232	276.297	+	1.990	+	2.001
IV		2.000	2.000	0.001	666.232	276.298	+	2.000	+	0.001
									4.000010	4.000010
									2.000005	
点檢点坐標計算								Σ		
								倍面積		
								面積		
								m × 0.3025 = 坪		

街廓点坐標及街廓面積計算簿 桶 6

街廓番号 (No. 55)

点	方位角(A)	距離(S)	Cos A		Sin A		x	y	(3) 複線距	(4) 複線距	(1)×(4)	(2)×(3)
			(1) S Cos A	(2) S Sin A								
			--									
I						-168	-37					
						426.949	276.280					
1			+	0.150 ⁵⁸	-	5.121 ⁰⁵⁶	426.789 ⁸¹	271.749 ²²⁴	+	0.160 ⁵⁸	+	5.121 ⁰⁵⁶
16			-	18.488 ²	+	0.457 ⁰⁴⁶	441.073 ³	270.573 ³	-	18.264 ⁶	+	10.663
14			-	0.173	-	5.616	441.446 ⁹	276.288 ⁹	-	17.021	+	5.702 ⁵⁹⁸
I			+	18.597	-	0.008 ⁹	426.949	276.280	-	18.597	-	0.008 ⁹
			--									
			--									
			--									
			--									
			--									
			--									
			--									
			--									
			--									
			--									
点檢点坐標計算										Σ	198.476 845	198.476 845
										倍面積	199.601 943	199.601 943
										面積	199.238 422	✓
										m × 0.3025 = 坪		

中経測量株式会社

街廊点坐標及街廊面積計算簿 桶ヶ, 柿 26-10

街廊番号 (No. 55)

点	方位角(A)	距離(S)	Cos A		Sin A		x	y	(3) 複縦距	(4) 複経距	(1)×(4)	(2)×(3)	
			(1) S Cos A	(2) S Sin A									
1							-108 91 226 271	-37 226 271					
2			+	0.312	-	9.930	26.478	261.229	+	0.312	+	9.930	+
7			-	18.180	+	0.684	244.061	260.444	-	17.967	+	20.545	-
16			-	0.312	-	10.128	244.070	270.672	-	36.858	+	11.402	-
1			+	18.180	-	0.684	26.752	271.226	+	18.584	+	0.487	+
点検点坐標計算										Σ			
										倍面積	374.94080	374.94080	
										面積	187.170240	187.170240	✓
										m × 0.3025 = 坪			

街廓点坐標及街廓面積計算簿

街廓番号 (No. 55)

点	方位角 (A)	距離 (S)	Cos A		Sin A		x	y	(3) 複緯距	(4) 複經距	(1)×(4)	(2)×(3)			
			(1) S Cos A	(2) S Sin A											
2							-108 261.478	-37 261.229							
II			+	0.165	-	5.286	261.478	261.944	+	0.165	+	5.286	+		
6			-	18.587	+	0.611	261.478	261.229	-	18.257	+	11.183	-		
17			-	0.161	-	5.212	261.478	261.444	-	37.005	+	6.582	-		
2			-	18.583	-	0.684	261.478	261.229	-	18.583	+	0.685	+		
点檢点坐標計算										Σ					
										倍面積	194.316478	194.316478			
										面積	97.648229	97.648229			
										m × 0.3025 = 坪					

中庭測量株式会社

街廓点坐标及街廓面积计算簿冊8

街廓番号 (No. 55)

点	方位角 (A)	距離 (S)	Cos A		Sin A		x	y	(3) 複緯距	(4) 複經距	(1)×(4)	(2)×(3)
			(1) S Cos A	(2) S Sin A								
N							-148	-37				
							0.45	0.46				
W			+	0.646	+	20.95 ⁷	0.46	9.00	+	0.646	+	20.95 ⁷
E			-	3.727	+	0.122	0.48	6.27	-	2.435	+	42.03 ⁵
N			-	0.54 ⁶³	-	21.07 ⁸	0.49	1.8 ⁹⁰	-	6.7 ²⁵	+	21.07 ⁸
W			+	3.62 ⁴⁴	+	0.00 ¹	0.45	0.46	-	3.62 ⁴⁴	-	0.00 ¹
点檢点坐标计算												
										Σ		
										倍面積	151.000508	151.000508
										面積	77.244712	77.244712
											77.500254	
										m × 0.3025 = 坪		

中庭測量株式会社

街廓点坐標及街廓面積計算簿

街廓番号 (No. 55)

不雨 11, 10, 12

点	方位角 (A)	距離 (S)	Cos A		Sin A		x	y	(3) 複 經 距	(4) 複 經 距	(1)×(4)	(2)×(3)
			(1) S Cos A	(2) S Sin A								
4							348.627 / 244.210					
4			-				344.463 / 244.019	-	5.836 / 0.191	-		-
13			-				341.984 / 276.293	-	12.193 / 20.892	+		+
14			+				347.167 / 276.290	-	6.977 / 42.163			-
4			+				348.627 / 244.210	-	0.548 / 2.080			-
点檢点坐標計算												
									Σ			
									倍面積	370.406	370.406	
									面積	123.195203	123.195203	

m × 0.3025 = 坪

街廓点坐标及街廓面积计算簿 補 12, 10

街廓番号 (No. 55)

点	方位角(A)	距離(S)	Cos A		Sin A		x	y	(3) 複緯距	(4) 複經距	(1)×(4)	(2)×(3)
			(1) S Cos A	(2) S Sin A								
10							-149 654.984	-87 276.290				
5			+		+		654.660	215.019	+	+		+
6			-		+		661.658	244.790	-	+		-
12			-		-		661.970	276.296	-	+		+
13			+		+		654.984	276.290	-	-		-
点検点坐标计算												
										Σ		
										倍面積	299.234828	299.234828
										面積	449.67414	
										m × 0.3025 = 坪		

街廊点坐標及街廊面積計算簿 桶14-2

街廊番号 (No. 55)

点	方位角(A)	距離(S)	Cos A		Sin A		x	y	(3) 複緯距	(4) 複經距	(1)×(4)	(2)×(3)			
			(1) S Cos A	(2) S Sin A											
12						-108	-37								
						661.970	276.296								
18			+	0.201	+	8.409	661.772	267.827	+	0.201	+	8.409	+		
9			-	4.504	+	0.061	666.276	257.826	-	4.102	+	16.879	-		
10			+	0.034	-	6.472	666.242	274.298	-	8.572	+	10.468	+		
11			+	2.010	-	1.999	664.232	276.297	-	6.528	+	1.997	+		
12			+	2.259	+	0.001	661.970	276.296	-	2.259	-	0.001	-		
点檢点坐標計算										Σ					
										倍面積	69.964184	69.964184			
										面積	34.982092				
										m × 0.3025 = 坪					

街廓点坐標及街廓面積計算簿 桶 14-1

街廓番号 (No. 55)

点	方位角(A)	距離(S)	Cos A		Sin A		x	y	(3) 複線距	(4) 複經距	(1)×(4)	(2)×(3)	
			(1) S Cos A	(2) S Sin A									
							-148	-37					
18							461.772	267.887					
6			+	0.214	-	13.097	461.058	244.790	+	0.214	+	13.097	+
7			-	1.888	+	0.067	460.066	244.728	-	1.760	+	26.756	-
8			-	2.987	-	2.907	466.029	247.630	-	6.130	+	23.416	-
9			+	0.052	-	10.196	466.276	267.826	-	9.060	+	10.318	+
18			+	1.504	-	0.061	461.772	267.887	-	4.504	+	0.061	+
点檢点坐標計算													
										Σ			
										倍面積	114.474102	114.474102	
										面積	47.237051	47.237051	
										m × 0.3025 = 坪			