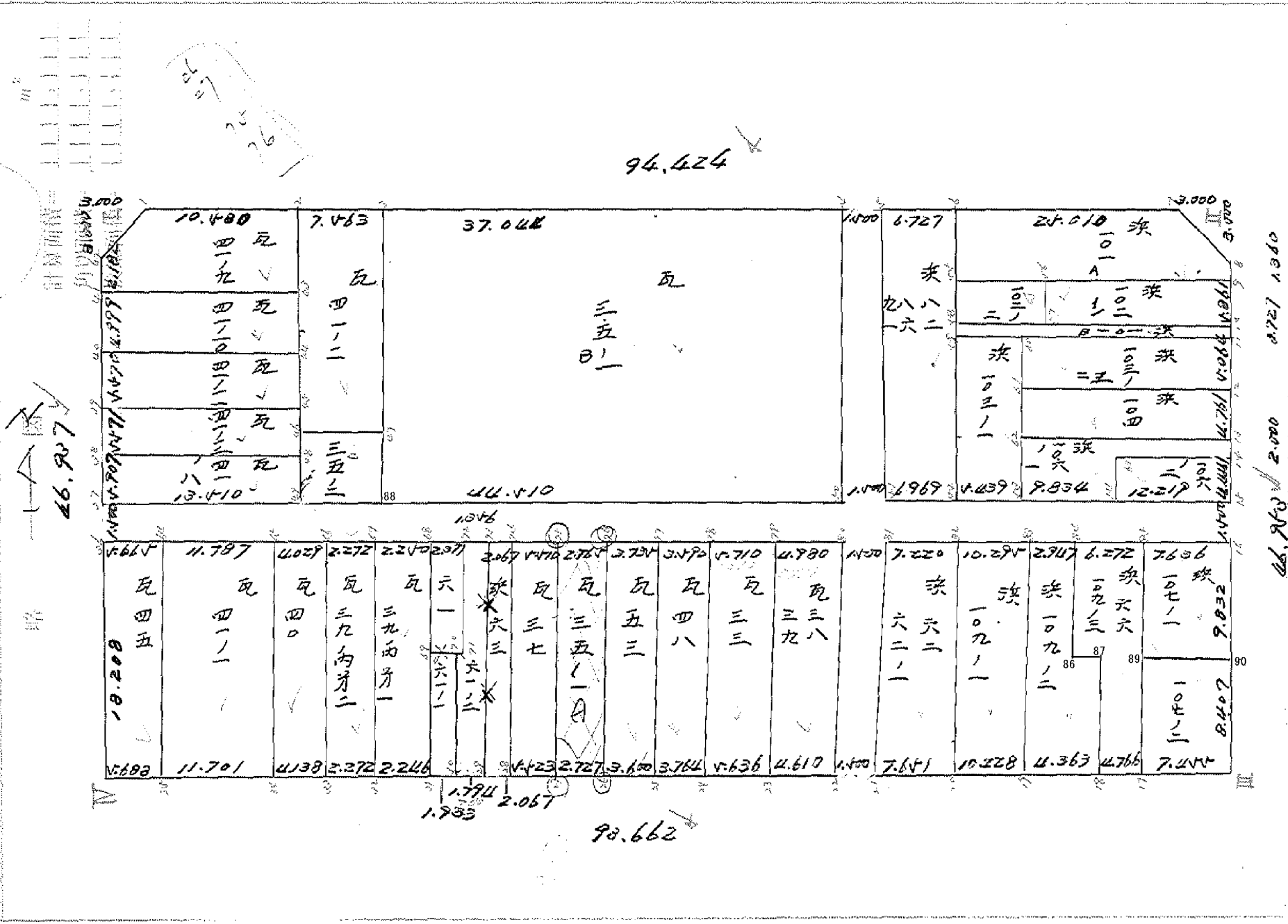


街 郵 原 子 一 覽 表 用 紙 (No.103)



街廓点坐標及街廓面積計算簿

街廓番号 (No. 103)

点	方位角(A)	距離(S)	Cos A (1) S Cos A	Sin A (2) S Sin A	x	y	(3) 複緯距	(4) 複経距	(1)×(4)	(2)×(3)
					-169	-37				
I					260.809	239.165				
II	89	48.48	0.002210 0.303	999995 94.424	260.406	166.761	0.303	94.424		
III	180	36.20	999950 66.951	0.09987 0.669	210.447	145.210	46.344	180.379		
IV	269	49.26	0.002074 0.288	999995 93.662	210.765	238.872	93.484	94.240		
I	349	58.42	999980 46.936	0.06264 0.293	260.809	239.165	46.936	0.293		

点檢点坐標計算

Σ

餘面積 8829.63133  
面積 414.601566

m × 0.3025 = 坪

# 街廓点坐標及街廓面積計算簿

街廓番号 (No. 103)

点	方位角(A)	距離(S)	Cos A		Sin A		x	y	(3) 複緯距	(4) 複經距	(1)×(4)	(2)×(3)
			(1) S Cos A	(2) S Sin A								
I							-149	-37				
							262.809	209.164				
42	44-13-22		-	+	0.000	0.019	262.809	209.146	-	0.000	+ 0.019	-
	0.990365											
1	44 13 22	4.236	+	+	710.520	703.677	262.799	236.164	-	2.990	+ 0.019	-
					0.010	2.981						
I			-	-	0.010	0.000	262.809	239.164	+	0.010	+ 0.000	-
											9.000 190	9.000 190
											4.500 095	
II							-149	-37				
							262.406	144.741				
7	44-09-28		-	-	0.010	0.000	262.416	147.741	-	0.010	- 0.000	+
	0.993311											
B	135 11 32	4.214	-	+	709.475	704.730	262.406	144.771	-	0.010	- 0.040	+
					2.990	2.970						
II			+	+	0.000	0.040	262.406	144.741	-	0.000	- 0.040	-
											8.999 700	8.999 700
											4.000 095	
点檢点坐標計算										Σ		
										倍面積		
										面積		
										m × 0.3025 = 坪		

街廓点坐标及街廓面积计算簿

通路 A

街廓番号 (No. 103)

点	方位角(A)	距離(S)	Cos A		Sin A		x	y	(3) 複經距	(4) 複經距	(1)×(4)	(2)×(3)
			(1) S Cos A	(2) S Sin A								
6							263.623	180.978				
7			+	0.004	+	1.400	263.618	179.478	+	0.004	+	1.400
8			-	27.219	+	0.004	290.837	179.474	-	27.209	+	0.004
9			-	0.004	-	1.400	290.842	180.974	-	44.633	+	1.400
4			+	27.219	-	0.004	263.623	180.978	-	27.219	+	0.004
点檢点坐标計算										Σ		
										依面積	81.647060	✓
										面積	10.828120	✓
										m × 0.3025 = 坪		

街廓点坐标及街廓面积计算簿

通路 B

街廓番号 (No. 103)

点	方位角(A)	距離(S)	Cos A		Sin A		x	y	(3) 複緯距	(4) 複経距	(1)×(4)	(2)×(3)
			(1) S Cos A	(2) S Sin A								
			--		--							
07						291.038	208.994					
<del>11</del>						<del>290.842</del>	<del>180.974</del>					
<del>14</del>												
N			+	0.618	-	90.980	290.720	144.014	+	0.618	90.980	+
16			-	1.000	-	0.000	292.220	144.029	-	0.864	97.965	-
<del>17</del>												
<del>18</del>												
06			-	0.618	-	90.980	292.538	238.985	-	2.682	90.974	-
07			+	1.000	-	0.000	291.038	238.994	-	1.000	0.000	+
点検点坐标計算										Σ		
										倍面積	281.902092	✓
										面積	140.951046	✓
										m × 0.3025 = 坪		

街廓点坐標及街廓面積計算簿

道路 C

街廓番号 (No. 103)

点	方位角(A)	距離(S)	Cos A		Sin A		x	y	(3) 複緯距	(4) 複経距	(1)×(4)	(2)×(3)
			(1) S Cos A	(2) S Sin A								
80						292.062	180.898					
81			+ 0.006	+ 1.000	292.026	179.098	+ 0.006	+ 1.000				
21			- 18.227	- 0.275	0.460	179.670	- 18.227	+ 2.725				
22			- 0.047	- 1.000	0.468	181.170	- 0.467	+ 0.950				
80			+ 18.226	+ 0.275	292.062	180.898	- 18.226	- 0.275				
点検点坐標計算										Σ		
										倍面積	44.576475	✓
										面積	27.338237	✓
										m × 0.3025 = 坪		

街廓点坐标及街廓面积计算簿 ~~第 60, 61-2~~

街廓番号 (No. 103)

点	方位角(A)	距離(S)	Cos A		Sin A		x	y	(3) 複線距	(4) 複經距	(1)×(4)	(2)×(3)
			(1) S Cos A	(2) S Sin A								
			--	--								
							-749	-37				
72						292.462	210.661					
74			+		0.012	0.250	292.430	207.188	+	0.012	0.250	+
28			-		18.217	0.184	10.647	207.000	-	18.190	7.121	-
00			-		0.012	0.881	10.649	210.894	-	46.422	0.295	-
70			+		11.654	0.385	299.205	211.239	-	24.980	0.821	-
71			+		0.005	0.636	299.200	210.600	-	12.521	0.520	-
72			-		6.758	0.258	292.462	210.661	-	6.758	0.258	-
			--	--								
			--	--								
			--	--								
			--	--								
			--	--								
			--	--								
			--	--								
点檢点坐标計算										Σ		
			--	--						倍面積	718381	718381
			--	--						面積	138247211	138247211
			--	--							69123906	
			--	--							449190	
			--	--						m × 0.3025 = 坪		





街廓点坐标及街廓面积计算簿 <sup>卷</sup> 61-1

街廓番号 (No. 103)

点	方位角(A)	距離(S)	Cos A		Sin A		x	y	(3) 複線距	(4) 複線距	(1)×(4)	(2)×(3)
			(1) S Cos A	(2) S Sin A								
			--	--								
68							-149	292.450	212.982			
72			T 0.008	T 2.021			292.462	210.661	T 0.008	T 2.021		T
71			- 6.748	T 0.018			299.200	210.600	- 6.742	T 4.700		-
70			- 0.008	- 0.136			299.211	211.239	- 10.404	T 4.122		T
69			- 11.454	T 0.384			310.649	210.884	- 24.964	T 0.881		-
69			- 0.006	- 1.900			310.655	212.827	- 06.424	T 2.230		T
68			T 18.215	- 0.115			292.450	212.982	- 18.215	T 0.115		T
			--	--								
			--	--								
			--	--								
			--	--								
			--	--								
			--	--								
点檢点坐标計算										Σ		
			--	--						倍面積	720.217	720.408
			--	--						面積	72.924049	72.924049
			--	--							360.214	
			--	--							26.417424	
			--	--						m × 0.3025 = 坪		

街廓点坐标及街廓面积计算簿 瓦 35-1 A

街廓番号 (No. 103)

点	方位角(A)	距離(S)	Cos A		Sin A		x	y	(3) 複線距	(4) 複線距	(1)×(4)	(2)×(3)	
			(1) S Cos A	(2) S Sin A									
							-149	-37					
25						272.612	201.678						
26			+	0.010	+	2.764	282.602	198.712	+	0.010	+	2.764	+
26			-	18.220	+	0.180	10.622	198.782	-	18.280	+	4.620	-
27			-	0.008	-	2.787	10.620	201.540	-	26.448	+	0.220	-
25			+	18.218	-	0.168	272.612	201.678	-	18.218	+	0.168	+
点檢点坐标計算										Σ			
										倍面積	49.877150	49.877150	
										面積	20.00764	20.00764	
											49.933575		
										m × 0.3025 = 坪			

街廓点坐標及街廓面積計算簿 頁 53

街廓番号 (No. 103)

点	方位角(A)	距離(S)	Cos A		Sin A		x	y	(3) 複緯距	(4) 複經距	(1)×(4)	(2)×(3)
			(1) S Cos A	(2) S Sin A								
76						-109	-37					
						292.402	198.913					
77			+ 0.012		0.705	292.290	195.178	+ 0.012	0.705			
24			- 18.221		0.005	10.611	195.183	- 18.197	7.435			
26			- 0.011		0.620	10.622	198.783	- 0.642	0.250			
76			+ 18.220		0.180	292.402	198.913	- 18.220	0.180			
点檢点坐標計算										Σ		
										倍面積	830.875	830.875
										面積	103.41875	130.44885
											815.467	
											66.924402	
										m × 0.3025 = 坪		

街廓点坐標及街廓面積計算簿 凡41-9

街廓番号 (No. 103)

点	方位角(A)	距離(S)	Cos A		Sin A		x	y	(3) 複線距	(4) 複經距	(1)×(4)	(2)×(3)
			(1) S Cos A	(2) S Sin A								
			--	--								
1			--	--	-149	-37	260.799	236.165				
2			+	-	0.034	10.480	260.765	224.485	+	10.480	+	+
40			-	+	4.147	0.019	268.926	224.466	-	4.091	-	-
41			-	-	0.067	10.466	268.991	239.132	-	10.017	-	-
42			+	-	2.182	0.014	266.809	239.146	-	8.202	-	+
1			+	-	0.010	2.981	260.799	236.165	-	0.010	-	-
			--	--								
			--	--								
			--	--								
			--	--								
			--	--								
			--	--								
			--	--								
			--	--								
			--	--								
			--	--								
点檢点坐標計算										Σ		
			--	--						倍面積	121.264431	121.264431
			--	--						面積	65.682715	
			--	--						m × 0.3025 = 坪		

街廓点坐標及街廓面積計算簿 頁 41 →

街廓番号 (No. **103**)

点	方位角(A)	距離(S)	Cos A		Sin A		x	y	(3) 複緯距	(4) 複經距	(1)×(4)	(2)×(3)
			(1) S Cos A	(2) S Sin A								
			--	--								
							-149	-37				
2						260.764	224.454					
46			+	+	7.463	260.764	218.022	+	+	7.463		-
47			-	+	18.200	281.971	217.914	-	+	18.182		-
46			-	-	7.463	281.997	224.417	-	+	7.499		+
2			+	-	18.202	260.764	224.454	-	+	18.202		+
			--	--								
			--	--								
			--	--								
			--	--								
			--	--								
			--	--								
			--	--								
			--	--								
			--	--								
			--	--								
			--	--								
			--	--								
点檢点坐標計算										Σ		
			--	--						倍面積	275.764770	275.764770
			--	--						面積	107.82750	
			--	--						m × 0.3025 = 坪		

街廓点坐標及街廓面積計算簿 凡 35-1B

街廓番号 (No. 103)

点	方位角(A)	距離(S)	Cos A		Sin A		x	y	(3) 複緯距	(4) 複經距	(1)×(4)	(2)×(3)	
			(1) S Cos A	(2) S Sin A									
ω						-149	-37						
						260.741	218.022						
4			+	0.118	+	07.044	260.620	180.978	+	0.118	+	07.044	+
50			-	27.219	+	0.104	290.862	180.974	-	26.980	+	74.092	-
88			-	0.124	-	0.6947	290.967	217.921	-	14.027	+	27.149	-
ω			+	27.226	-	0.107	260.741	218.022	-	27.226	+	0.107	+
点檢点坐標計算										Σ			
										倍面積	2014.202744	2014.202744	
										面積		1.07116077	
										m × 0.3025 = 坪			

街廓点坐標及街廓面積計算簿 次107-2

街廓番号 (No. 103)

点	方位角(A)	距離(S)	Cos A		Sin A		x	y	(3) 複線距	(4) 複線距	(1)×(4)	(2)×(3)
			(1) S Cos A	(2) S Sin A								
							-169	-37				
89							0.02076	142.665				
90			+ 0.020	+ 7.489	0.02041	142.126	+ 0.020	7.489				
II			- 8.606	- 0.0204	0.457	142.210	- 8.606	14.994				
17			- 0.020	- 7.455	0.480	142.665	- 16.785	7.455				
89			+ 8.404	I 0.000	0.076	142.665	- 8.404	I 0.000	± 0			
点檢点坐標計算										Σ		
										倍面積	126.022544	126.022544
										面積	63.011277	
										m × 0.3025 = 坪		

街廓点坐标及街廓面积计算簿 ~~表 107-1~~

街廓番号 (No. 103)

点	方位角(A)	距離(S)	Cos A		Sin A		x	y	(3) 複線距	(4) 複線距	(1)×(4)	(2)×(3)
			(1) S Cos A	(2) S Sin A								
			--	--								
85						-149	-37					
						292.246	152.665					
16			+	+	7.626	292.220	144.029	+	+	+	+	
					0.026				0.026	7.626		
90			--	--	0.097	0.02051	144.126	--	+	15.174	--	+
					9.821				9.779			
89			--	--	7.439	0.02076	152.665	--	+	7.439	--	+
					0.024				19.605			
85			+	+	0.000	292.246	152.665	+	+	0.000	+	0.
					9.820				9.820			
			--	--								
			--	--								
			--	--								
			--	--								
			--	--								
			--	--								
			--	--								
			--	--								
			--	--								
			--	--								
点檢点坐标計算												
			--	--						Σ		
										倍面積	149.174064	149.174064
										面積	74187.682	
										m × 0.3025 = 坪		



街廓点坐標及街廓面積計算簿

街廓番号 (No. 103)

166, 109-2

点	方位角(A)	距離(S)	Cos A	Sin A	x	y	(3) 複線距	(4) 複線距	(1)×(4)	(2)×(3)
			(1) S Cos A	(2) S Sin A						
			--	--						
86			--	--	-149 =92.267	-37 =158.936				
85			+ 1.021	+ 6.271	292.246	152.665	+ 0.021	+ 6.271		
17			- 18.224	+ 0.000	310.480	152.665	- 18.192	+ 12.442		± 0
18			- 0.021	- 4.966	310.495	157.421	- 0.644	+ 7.776		
87			+ 8.951	- 0.043	301.764	157.474	- 27.705	+ 2.967		
86			- 0.004	- 1.416	301.768	158.890	- 18.952	+ 1.538		
84			+ 9.481	- 0.046	292.267	158.936	- 9.481	+ 0.046		
			--	--						
			--	--						
			--	--						
			--	--						
			--	--						
			--	--						
			--	--						
			--	--						
点檢点坐標計算								Σ		
			--	--				倍面積	202.28/466	202.28/466
			--	--				面積	101.140722	
			--	--				m × 0.3025 = 坪		

街廓点坐标及街廓面积计算簿

街廓番号 (No. 103)

109-2

点	方位角(A)	距離(S)	Cos A	Sin A	x	y	(3) 複線距	(4) 複線距	(1)×(4)	(2)×(3)
			(1) S Cos A	(2) S Sin A						
80					-149	27				
					292.277	161.883				
86			+	1.010	292.267	158.936	+	0.010	2.947	+
86			-	9.461	201.768	158.890	-	9.461	4.940	-
87			+	0.004	1.415	157.474	-	18.928	7.402	+
18			-	8.751	110.695	157.631	-	27.685	8.861	-
19			-	0.012	4.650	161.794	-	26.449	4.541	+
80			+	18.231	292.277	161.883	-	18.231	0.089	+
点検点坐标计算								Σ		
								倍面積	132.237147	132.237147
								面積	66.118573	
								m × 0.3025 = 坪		

# 街廓点坐標及街廓面積計算簿

法 109-1

街廓番号 (103)

点	方位角(A)	距離(S)	Cos A		Sin A		x	y	(3) 複線距	(4) 複線距	(1)×(4)	(2)×(3)
			(1) S Cos A	(2) S Sin A								
							-109	-38				
82						292.012	172.178					
82			+	0.025	+	10.295	292.277	161.880	+	0.025	+	10.295
19			-	18.221	+	0.089	10.508	161.794	-	18.161	+	20.679
20			-	0.031	-	10.228	10.539	172.022	-	0.642	+	10.540
82			+	18.227	-	0.156	292.312	172.178	-	18.227	+	0.156
点檢点坐標計算										Σ		
										倍面積	0.74121842	0.74121842
										面積	127.060926	
										m × 0.3025 = 坪		

街廓点坐標及街廓面積計算簿 第 62, 62-1

街廓番号 (No. 103)

点	方位角(A)	距離(S)	Cos A		Sin A		x	y	(3) 複緯距	(4) 複経距	(1)×(4)	(2)×(3)
			(1) S Cos A	(2) S Sin A								
			---	---								
					-149	-37						
81					292.336	179.398						
82			+	0.024	7.220	292.312	172.178	+	0.024	7.220	+	+
20			-	18.227	0.146	210.539	172.022	-	18.179	14.496	-	-
21			-	0.024	7.220	210.560	179.672	-	0.400	7.101	-	+
81			+	18.227	0.274	292.336	179.398	-	18.227	0.274	-	-
			---	---				---	---			
			---	---				---	---			
			---	---				---	---			
			---	---				---	---			
			---	---				---	---			
			---	---				---	---			
			---	---				---	---			
			---	---				---	---			
			---	---				---	---			
			---	---				---	---			
点検点坐標計算												
			---	---					Σ			
			---	---					総面積 面積	27,050.861 12,525.400	27,050.861	
			---	---					m × 0.3025 = 坪			
分筆後の座標なし												



街廓點坐標及街廓面積計算簿 <sup>表 106-1</sup>

街廓番号 (No. 103)

点	方位角(A)	距離(S)	Cos A	Sin A	x	y	(3) 複線距	(4) 複經距	(1)×(4)	(2)×(3)
			(1) S Cos A	(2) S Sin A						
					-149	-37				
62					284.084	167.000				
10			0.194	22.050	286.279	164.950	0.194	22.050		
14			2.000	0.020	286.279	164.970	2.088	44.080		+
62			0.041	12.218	286.020	147.188	4.429	11.842		+
44			4.661	0.064	290.761	147.232	8.911	19.480		+
10			0.004	9.824	290.794	167.066	12.086	9.702		+
62			6.710	0.066	284.084	167.000	6.710	0.066		=
点檢点坐標計算								Σ		
								倍面積	181.470700	181.470700
								面積		92.735354
								m × 0.3025 = 坪		

街廓点坐標及街廓面積計算簿 ~~106~~

街廓番号 (No. **103**)

点	方位角(A)	距離(S)	Cos A		Sin A		x	y	(3) 複線距	(4) 複線距	(1)×(4)	(2)×(3)
			(1) S Cos A	(2) S Sin A								
							-149	-37				
61						279.324	166.953					
12			0.194	22.051	279.418	144.902	0.194	22.051				
13			4.761	0.048	284.279	144.950	4.149	44.054				
62			0.194	22.051	286.085	167.000	9.716	21.956				
61			4.761	0.047	279.024	166.953	4.761	0.047				
点檢点坐標計算										Σ		
										倍面積	209.983291	209.983291
										面積	104.991645	
										m × 0.3025 = 坪		

# 街廓点坐标及街廓面积计算簿

街廓番号 (No. **103**)

点	方位角(A)	距離(S)	Cos A	Sin A	x	y	(3) 複線距	(4) 複線距	(1)×(4)	(2)×(3)
			(1) S Cos A	(2) S Sin A						
			--	--						
					-149	-37				
60					276.260	166.900				
11			0.194	22.052	276.454	144.847	0.194	22.052		
12			4.064	0.050	279.518	144.902	4.452	44.050		
61			0.194	22.051	279.024	166.950	10.022	21.951		
60			4.064	0.050	274.260	166.900	4.064	0.050		
			--	--						
			--	--						
			--	--						
			--	--						
			--	--						
			--	--						
			--	--						
			--	--						
			--	--						
			--	--						
点檢点坐标計算								Σ		
								倍面積	223.247186	223.247186
								面積	111.678498	
								m × 0.3025 = 坪		



# 街廓点坐標及街廓面積計算簿

街廓番号 (No. **103**)

点	方位角(A)	距離(S)	Cos A		Sin A		x	y	(3) 複線距	(4) 複線距	(1)×(4)	(2)×(3)
			(1) S Cos A	(2) S Sin A								
49							-149	-37				
							274.209	172.605				
60			0.241	4.742			274.260	166.900	0.057	4.742		
40			16.604	0.163			290.794	167.066	16.607	11.041		
42			0.018	4.409			290.813	172.165	23.190	4.709		
49			16.604	0.150			274.209	172.605	16.604	0.150		
点檢点坐標計算										Σ		
										倍面積	125.429489	125.429489
										面積	92.714744	
										m × 0.3025 = 坪		

# 街廓点坐標及街廓面積計算簿

街廓番号 (No. **103**)

点	方位角(A)	距離(S)	Cos A	Sin A	x	y	(3) 複緯距	(4) 複經距	(1)×(4)	(2)×(3)
			(1) S Cos A	(2) S Sin A						
					-149	-37				
48					272.679	172.662				
10			0.268	27.818	272.727	144.844	0.248	27.818		
11			0.727	0.007	274.454	144.844	1.223	44.629		
49			0.205	27.804	276.209	172.655	1.705	27.818		
48			0.700	0.007	272.679	172.662	0.700	0.007		
点檢点坐標計算								Σ		
								位面積	60.420627	20.420627
								面積	20.260910	
								m × 0.3025 = 坪		

街廓点坐標及街廓面積計算簿

街廓番号 (No. **103**)

点	方位角(A)	距離(S)	Cos A		Sin A		x	y	(3) 複緯距	(4) 複經距	(1)×(4)	(2)×(3)
			(1) S Cos A	(2) S Sin A								
56						-149	27					
						267.700	165.327					
9			0.166	20.442	267.866	144.785	0.166	20.442				
10			5.861	0.049	272.727	144.844	6.193	41.025				
57			1.182	20.431	272.545	165.275	11.872	20.431				
56			5.845	0.042	267.700	165.327	5.845	0.042				
点檢点坐標計算										Σ		
										倍面積	227.216187	227.216187
										面積	119.908092	
										m × 0.3025 = 坪		

# 街廓点坐標及街廓面積計算簿 法 102-2

街廓番号 (No. **103**)

点	方位角(A)	距離(S)	Cos A		Sin A		x	y	(3) 複線距	(4) 複經距	(1)×(4)	(2)×(3)
			(1) S Cos A	(2) S Sin A								
55						-109	-37					
						267.640	172.714					
56			0.060	7.287		267.700	165.427	0.060	7.287			
57			5.965	0.052		273.565	165.275	5.965	14.826			
58			0.066	7.287		273.679	172.662	11.744	7.491			
59			5.829	0.052		267.640	172.714	5.829	0.052			
点檢点坐標計算										Σ		
										倍面積	86.202156	86.202156
										面積	42.141478	
										m × 0.3025 = 坪		

# 街廓點坐標及街廓面積計算簿

街廓番号 (No. **103**)

點	方位角(A)	距離(S)	Cos A		Sin A		x	y	(3) 複緯距	(4) 複經距	(1)×(4)	(2)×(3)
			(1) S Cos A	(2) S Sin A								
79						-149	37					
						292.318	181.878					
80			+	0.016	+	5.020		+	0.016	+	5.020	+
						292.342	180.898					
22			-	18.226	-	0.275	210.468	181.170	-	18.197	+	76
											9.885	+
23			-	0.016	-	4.610	210.468	181.780	-	06.407	+	4.885
79			+	18.226	-	0.275	292.342	181.878	-	18.226	+	0.13
點檢點坐標計算										Σ		
										倍面積	171,077.761	175,077.761
										面積	174,774.882	174,774.882
											87,687.425	
										m × 0.3025 = 坪		

# 街廓點坐標及街廓面積計算簿

街廓番號 (No. **103**)

點	方位角(A)	距離(S)	Cos A		Sin A		x	y	(3) 複緯距	(4) 複經距	(1)X(4)	(2)X(3)
			(1) S Cos A	(2) S Sin A								
						-109	-37					
78						292.378	191.488					
79			1.028	0.970	292.378	185.578		0.030	0.970			
20			18.221	0.821	0.492	185.780		18.187	11.821			
26			0.017	0.626	0.499	191.419		0.642	0.974			
28			18.221	0.169	292.378	191.488		18.221	0.169			
點檢點坐標計算												
										Σ		
										倍面積	023 404 206.747369	023 404 206.747369
										面積	0.11704 103.078674	
										m X 0.3025 = 坪		

# 街廓点坐標及街廓面積計算簿

街廓番号 (No. 103)

頁 48

点	方位角(A)	距離(S)	Cos A		Sin A		x	y	(3) 複緯距	(4) 複經距	(1)×(4)	(2)×(3)	
			(1) S Cos A	(2) S Sin A									
							-149	-37					
77						292.390	195.178						
78			+	0.012	-	0.490	292.378	191.488	+	0.012	-	0.490	-
24			-	18.221	+	0.169	0.10499	191.419	-	18.197	+	7.049	-
25			-	0.012	-	0.764	0.10611	195.183	-	0.6430	+	0.754	-
77			+	18.221	+	0.005	292.390	195.178	-	18.221	-	0.005	-
点檢点坐標計算										Σ			
										倍面積	100.999202	107.999202	
										面積	66.999601		
										m × 0.3025 = 坪			

# 街廓点坐標及街廓面積計算簿

街廓番号 (No. 103)

点	方位角(A)	距離(S)	Cos A		Sin A		x	y	(3) 複線距	(4) 複經距	(1)×(4)	(2)×(3)
			(1) S Cos A	(2) S Sin A								
							-109	-57				
6						260.496	172.757					
7			+		+	260.416	147.741	+	0.020	+	25.010	+
8			-		+	266.506	144.771	-	2.800	+	2.990	-
9			-		-	267.866	144.785	-	7.180	+	55.946	-
10			+		-	267.640	172.714	-	8.014	+	28.000	+
6			+		-	262.496	172.757	-	4.044	+	0.007	+
点檢点坐標計算										Σ		
										倍面積	226.047544	226.047544
										面積	112.023777	
										m × 0.3025 = 坪		



街廓点坐標及街廓面積計算簿 ※ 82, 86, 91

街廓番号 (No. **103**)

点	方位角(A)	距離(S)	Cos A		Sin A		x	y	(3) 複線距	(4) 複線距	(1)×(4)	(2)×(3)	
			(1) S Cos A	(2) S Sin A									
5						-169	-57						
						260.618	179.478						
6			+	0.022	+	6.727	260.496	172.741	+	0.022	+	6.727	+
52			-	27.217	+	0.246	290.913	172.425	-	27.173	-	10.700	-
51			-	0.024	-	6.969	290.837	179.474	-	14.414	+	6.977	+
5			+	27.219	-	0.004	260.618	179.478	-	27.219	+	0.004	+
点檢点坐標計算										Σ			
										倍面積	372.782478	272.782478	
										面積	126.291729		
										m × 0.3025 = 坪			

街廓点坐標及街廓面積計算簿 頁 41-11

街廓番号 (No. 103)

点	方位角(A)	距離(S)	Cos A		Sin A		x	y	(3) 複經距	(4) 複緯距	103 (1)×(4)	(2)×(3)
			(1) S Cos A	(2) S Sin A								
			--	--	--	--						
			--	--	--	--	-109	-37				
40			--	--	--	--	270.990	239.101				
46			+	+	+	+	270.937	225.447	+	+	+	+
45			-	+	+	+	279.498	225.427	-	+	-	-
39			-	-	-	-	279.460	239.266	-	+	-	+
40			+	-	-	-	270.990	239.101	-	+	-	+
			--	--	--	--			--	--	--	--
			--	--	--	--			--	--	--	--
			--	--	--	--			--	--	--	--
			--	--	--	--			--	--	--	--
			--	--	--	--			--	--	--	--
			--	--	--	--			--	--	--	--
			--	--	--	--			--	--	--	--
			--	--	--	--			--	--	--	--
			--	--	--	--			--	--	--	--
			--	--	--	--			--	--	--	--
			--	--	--	--			--	--	--	--
点檢点坐標計算										Σ	--	--
			--	--	--	--				倍面積	150.789 <sup>254</sup>	150.789 <sup>254</sup>
			--	--	--	--				面積	75.294627	75.294627
			--	--	--	--				m × 0.3025 = 坪		

街廓点坐標及街廓面積計算簿 頁 41-10

街廓番号 (No. 103)

点	方位角(A)	距離(S)	Cos A		Sin A		x	y	(3) 複經距	(4) 複緯距	(1)×(4)	(2)×(3)	
			(1) S Cos A	(2) S Sin A									
							-149	-37					
41							268.991	239.132					
42			+	0.067	+	10.466	268.924	224.466	+	0.067	+	10.466	+
43			-	0.013	+	0.119	270.937	224.047	-	4.879	+	27.141	-
40			-	0.013	-	10.466	270.990	239.101	-	9.944	+	10.616	-
41			+	0.999	-	0.001	268.991	239.132	-	4.999	+	0.001	+
点檢点坐標計算										Σ			
										倍面積	135765720	135765720	
										面積	67882860		
										m × 0.3025 = 坪			

街廓点坐標及街廓面積計算簿

街廓番号 (No. 103)

頁 41-12

点	方位角(A)	距離(S)	Cos A		Sin A		x	y	(3) 複緯距	(4) 複經距	(1)×(4)	(2)×(3)	
			(1) S Cos A	(2) S Sin A									
07						-149	-37						
						279.460	239.066						
07			+	0.062	+	10.439	279.498	224.427	+	0.062	+	10.439	+
08			-	4.569	+	0.021	284.067	224.406	+	4.448	+	27.099	-
08			-	0.064	-	10.424	284.121	239.031	-	11.078	+	13.444	-
09			+	4.471	-	0.035	279.460	239.066	+	4.471	+	0.004	+
点檢点坐標計算										Σ			
										管面積	750.008		
										面積	140.343720	140.740008	
											750.074004		
										m × 0.3025 = 坪			

街廓点坐標及街廓面積計算簿 瓦 41-8

街廓番号 (No. 103)

点	方位角(A)	距離(S)	Cos A		Sin A		x	y	(3) 複緯距	(4) 複經距	103 (1)×(4)	(2)×(3)
			(1) S Cos A	(2) S Sin A								
38							-147	-07				
							285.131	239.031				
48			+	0.064	-	12.424	285.067	225.406	-	0.064	12.424	+
49			-									-
49												
07			-									-
38			+									+
点檢点坐標計算										Σ		
										倍面積	149,942.005	149,942.005
										面積	799711.52	
										m × 0.3025 = 坪		

街廓点坐標及街廓面積計算簿

街廓番号 (No. 103)

点	方位角(A)	距離(S)	Cos A		Sin A		x	y	(3) 複經距	(4) 複緯距	(1)×(4)	(2)×(3)
			(1) S Cos A	(2) S Sin A								
							-149	-37				
46						281.997	225.417					
47			+		+	281.971	217.914	+	0.026	+		+
48			-		+	290.967	217.921	-	0.944	-		-
49			-		-	290.992	225.484	-	17.964	+		+
46			+		-	281.997	225.417	-	0.994	+		+
点檢点坐標計算										Σ		
										面積	126.067.616	126.067.616
										面積	18.232.808	
										m × 0.3025 = 坪		

街廓点坐標及街廓面積計算簿 頁 44

街廓番号 (No. 103)

点	方位角(A)	距離(S)	Cos A		Sin A		x	y	(3) 複緯距	(4) 複經距	(1)×(4)	(2)×(3)	
			(1) S Cos A	(2) S Sin A									
							-149	-37					
06						292.438	238.984						
64			↑	0.019	↑	4.664	292.419	203.020	↑	0.019	↑	4.664	↑
35			-	18.207	↑	0.306	210.728	200.184	-	18.171	↑	11.466	-
IV			-	0.017	-	4.688	210.745	238.872	-	0.017	↑	4.914	-
06			↑	18.207	-	0.312	292.438	238.984	-	18.207	↑	0.112	↑
点檢点坐標計算										Σ			
										倍面積	206.719906	206.719906	
										面積	103.0249943		
										m × 0.3025 = 坪			

# 街廓点坐標及街廓面積計算簿

街廓番号 (No. 103)

凡例-内訳1

点	方位角(A)	距離(S)	Cos A		Sin A		x	y	(3) 複緯距	(4) 複經距	(1)×(4)	(2)×(3)	
			(1) S Cos A	(2) S Sin A									
							-149	-37					
67							292.458	215.232					
68			+	0.008	+	2.250	292.450	212.982	+	0.008	+	2.250	+
01			-	18.214	+	0.145	210.664	212.827	-	18.199	+	4.645	-
02			-	0.007	-	2.266	210.672	215.072	-	26.421	+	2.564	-
67			+	18.214	-	0.149	292.458	215.232	-	18.214	+	0.149	+
点検点坐標計算										Σ			
										倍面積	81874.747	81874.747	
										面積	42947.278		
										m × 0.3025 = 坪			



街廓点坐標及街廓面積計算簿

街廓番号 (No. 103)

凡09-内水2

点	方位角(A)	距離(S)	Cos A		Sin A		x	y	(3) 複経距	(4) 複経距	(1)×(4)	(2)×(3)
			(1) S Cos A	(2) S Sin A								
							-149	-57				
66						292.465	217.404					
67			+	0.007	+	2.272	292.465	215.232	+	0.007	2.272	+
02			-	18.214	+	0.149	210.672	215.070	-	18.214	4.703	-
03			-	0.007	-	2.272	210.679	217.045	-	0.642	2.490	-
66			+	18.214	-	0.149	292.465	217.404	+	18.214	0.149	+
点檢点坐標計算										Σ		
										倍面積	82.766.647	82.766.642
										面積	4100.3250	
										m × 0.3025 = 坪		

街廓点坐標及街廓面積計算簿 頁 40

街廓番号 (No 103)

点	方位角(A)	距離(S)	Cos A		Sin A		x	y	(3) 複緯距	(4) 複經距	(1)×(4)	(2)×(3)	
			(1) S Cos A	(2) S Sin A									
64						-149	-37						
						292.479	221.423						
66			+	0.014	+	4.029	292.465	217.404	+	0.014	+	4.029	+
62			-	18.214	+	0.159	210.679	217.065	-	18.186	+	8.217	-
64			-	0.014	-	4.029	210.692	221.483	-	26.414	+	4.228	-
65			+	18.214	-	0.014	292.479	221.423	+	18.214	+	0.014	+
点檢点坐標計算										Σ			
										管面積	148.742476	148.742476	
										面積	74.271238		
										m × 0.3025 = 坪			

街廓点坐標及街廓面積計算簿 頁 41-1

街廓番号 (No. 103)

点	方位角(A)	距離(S)	Cos A		Sin A		x	y	(3) 複緯距	(4) 複經距	(1)×(4)	(2)×(3)
			(1) S Cos A	(2) S Sin A								
							-149	37				
6C						292.419	200.020					
6E			1.040	11.787	292.679	221.430			1.040	11.787		
6F			18.210	0.050	10.692	221.480			18.103	23.624		
6G			0.006	11.791	10.728	200.184			06.082	11.970		
6J			18.209	0.106	292.419	232.320			18.209	0.106		
点檢点坐標計算												
										Σ		
										倍面積	427.747026	427.747026
										面積	212870.518	
										m × 0.3025 = 坪		